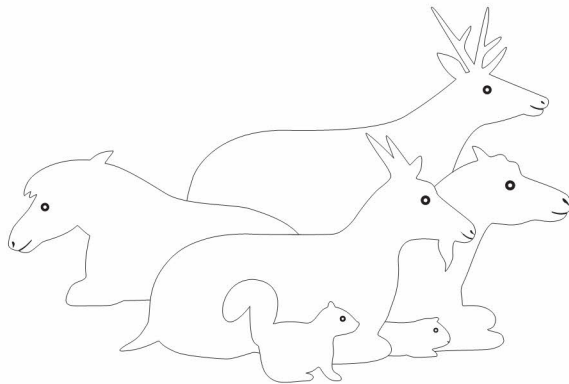


板橋こども動物園
Itabashi Children's Zoo



こども動物園へようこそ

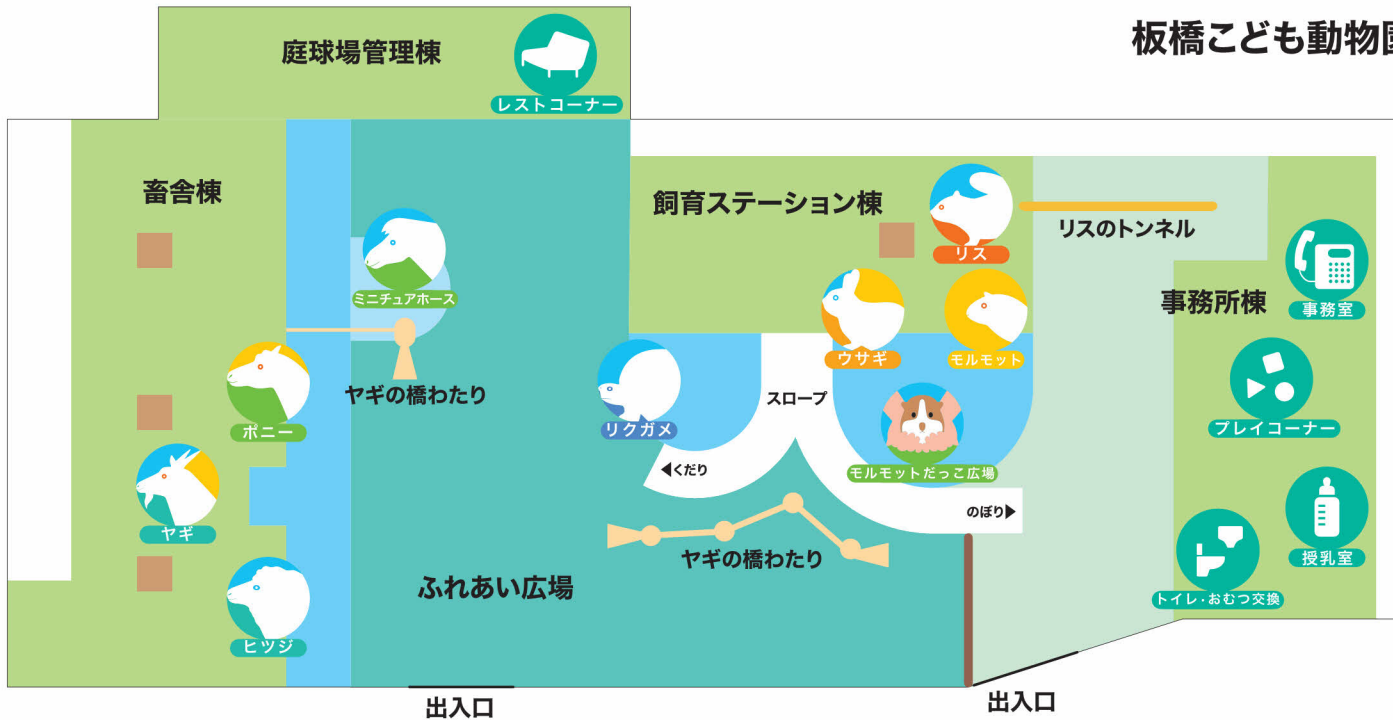
園内ではヤギやヒツジ、ポニーをはじめ、モルモットやカメなどの親しみのある動物が皆様をお迎えします。動物とふれあえる体験型プログラムもあり、小さなお子様・障がいのある方・ご高齢の方々を含め、多くの皆様にお楽しみいただける施設です。



板橋こども動物園 板橋区板橋3-50-1 TEL03-3963-8003
こども動物園高島平分園 板橋区高島平8-24-1 TEL03-3932-0090
指定管理者/(公財)ハーモニセンター <https://itabashi-park-zoo.com/>



板橋こども動物園



板橋こども動物園のおすすめ

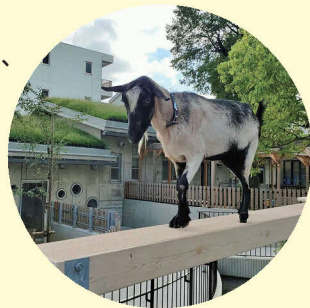
動物とのふれあい

ポニーの引馬が体験できるほか、ヤギやヒツジ、モルモットとふれあうことができます。



ヤギの橋わたり

ヤギは山岳地帯でも生活しているため、高いところに登る習性があります。橋に登るヤギを見てみましょう。



リスのトンネル

トンネルの中をかけぬけるリスが見られます。



板橋こども動物園の施設紹介

草屋根と壁の緑化

屋根や壁の緑化は、室内の断熱・保温効果があり、冷暖房機器の使用頻度を減らします。省エネルギー対策や環境負荷への配慮を見て感じていただける建物です。



だれでもトイレ

車いすの方や赤ちゃん連れの方など、どなたでも利用できるトイレです。



赤ちゃんの駅

オムツ替えや授乳などができます。お気軽にご利用ください。

【設備】

- ・オムツ交換台
- ・授乳用の個室
- ・調乳器(ミルク用の湯)



こども動物園高島平分園



こども動物園高島平分園のおすすめ

ポニーの「ひまわり」

高島平分園のアイドルです。人なつこくたまに柵から頭を出しているので、優しくなでてあげてください。



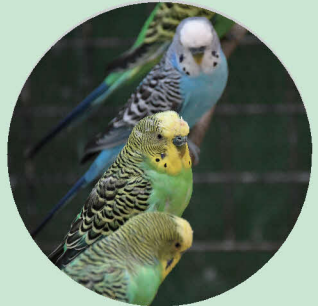
動物とのふれあい

ヤギやヒツジ、モルモットなどとふれあうことができます。



セキセイインコの鳥小屋

カラフルなセキセイインコが楽しくさえずっています。



こども動物園とSDGs



Commit our Future
Toward SDGs

ITABASHI CITY

板橋区は持続可能な開発目標 (SDGs) を支援しています。



こども動物園では、環境、まちづくり、福祉などさまざまな観点からSDGsを推進します。17の目標の中から次の目標について、特に力を入れて取り組みます。

SDGs(持続可能な開発目標)とは、2015年の国連サミットで採択された2030年を年限とする国際目標です。持続可能な世界を実現するための17のゴールから構成され、すべての国の共通目標となっています。

3

すべての人に
健康と福祉を



「すべての人に健康と福祉を」

動物とふれあうことで感じられる「生命の尊さ」や「いたわりの心」、心身にもたらす「ヒーリング効果」を大切にし、小さなお子様・障がいのある方・ご高齢の方々皆様にご参加いただける、様々なふれあいプログラムをご用意します。

12

つくる責任
つかう責任



「つくる責任 つかう責任」

動物園で排出される馬糞を堆肥化するなど、循環型社会に貢献します。

13

気候変動に
具体的な対策を



「気候変動に具体的な対策を」

都心部に位置する動物園として、草屋根や壁面緑化をはじめ、積極的な緑化を推進し、環境負荷の低減および気候変動への影響緩和をめざします。

入園のご案内

開園時間

3月~11月 午前10時から午後4時30分まで

12月~2月 午前10時から午後4時まで

休園日

毎週月曜日(祝日・休日の場合は直後の平日)

12月29日から1月3日まで

2月の第三火曜日

団体利用のご案内

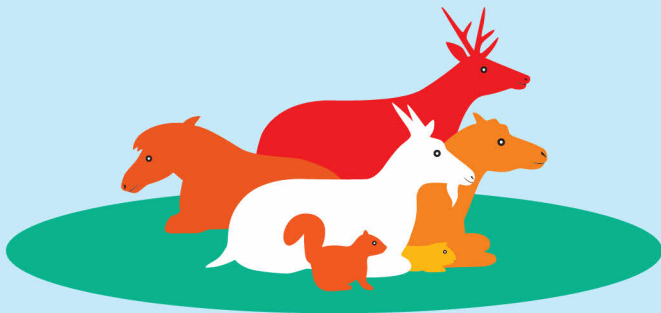
10名以上でご利用の場合は、利用日の3ヵ月前から3日前までに希望する動物園に電話予約してください。利用当日までに「団体利用申込書」を動物園に提出してください。

※団体利用が可能な体験型プログラムについては、別紙「プログラム」をご確認ください。

こども動物クラブのご案内

放課後や学校がお休みの日などに、動物の世話や接客体験をしてみませんか？

- ・対象 板橋区内在住の小学3年生から中学3年生まで
- ・費用 無料
- ・参加方法 申込登録制。事前に活動を希望する動物園に連絡し、保護者の方と一緒にお願いします。



交通案内

板橋こども動物園

都営三田線板橋区役所前駅A1出口より徒歩約8分

東武東上線大山駅より徒歩約20分

※駐車場はありません。



こども動物園高島平分園

都営三田線高島平駅西口より徒歩約6分

※駐車場はありません。

