

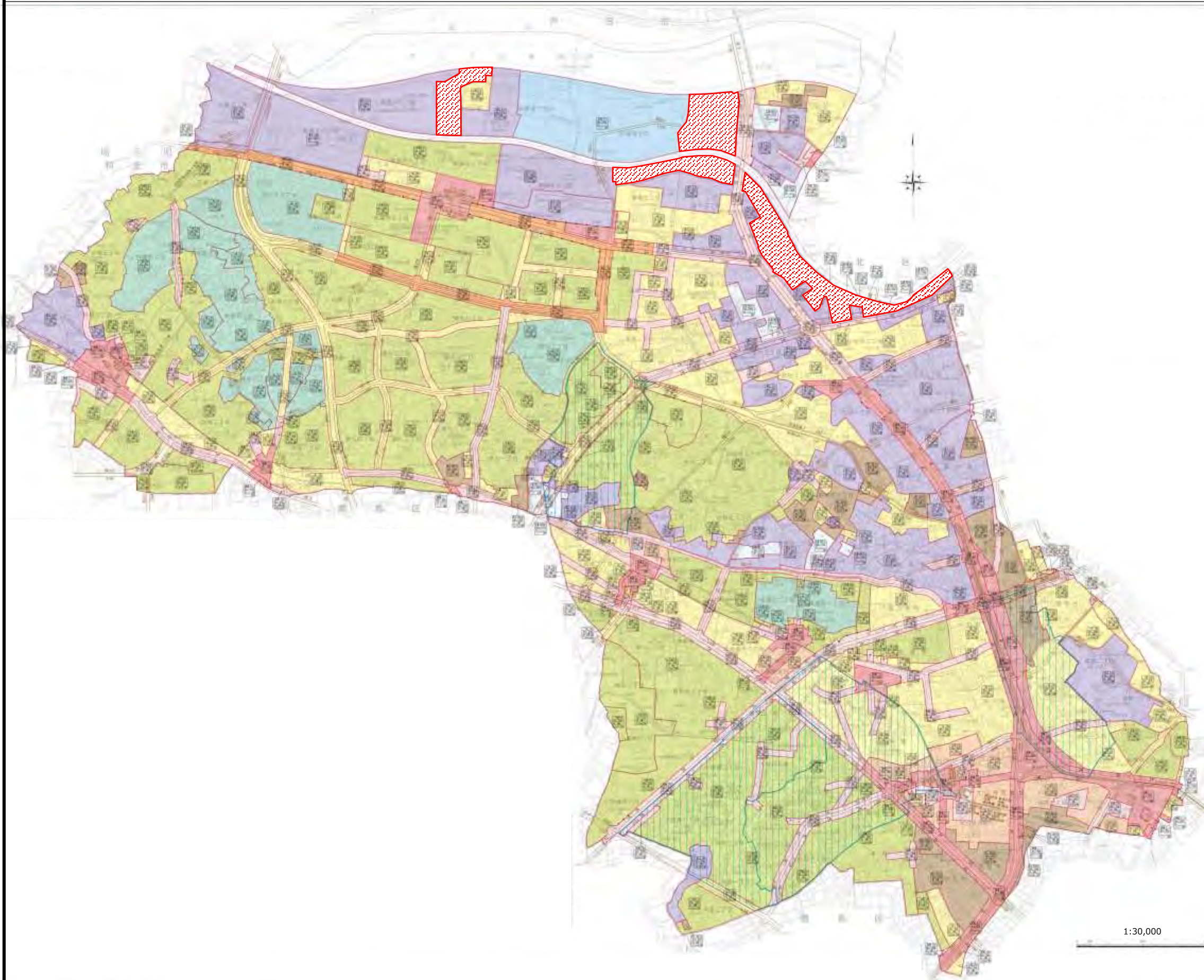
資料 1－2 議案第 2 1 8 号

都市計画（案）

東京都市計画特別工業地区の変更（板橋区決定）

- | | | | |
|---|----------------------|-------|-----------|
| 1 | 総括図 | | 1 ページ |
| 2 | 計画図 | | 2 ～ 4 ページ |
| 3 | 計画書（新旧対照表・変更概要）..... | | 5 ～ 6 ページ |

東京都市計画特別工業地区 総括図



変更箇所
(約 69.5ha)

用途地域	
一低	第一種低層住居専用地域
一中高	第一種中高層住居専用地域
二中高	第二種中高層住居専用地域
一住	第一種住居地域
二住	第二種住居地域
準住	準住居地域
近商	近隣商業地域
商業	商業地域
準工・特	準工業地域(第二種特別工業地区)
準工	準工業地域
工業・特	工業地域(第一種特別工業地区)
工業・特	工業専用地域(第一種特別工業地区)
工業	工業専用地域



新たな防火規制区域
(都市計画防災安全対策7条の1の区域)

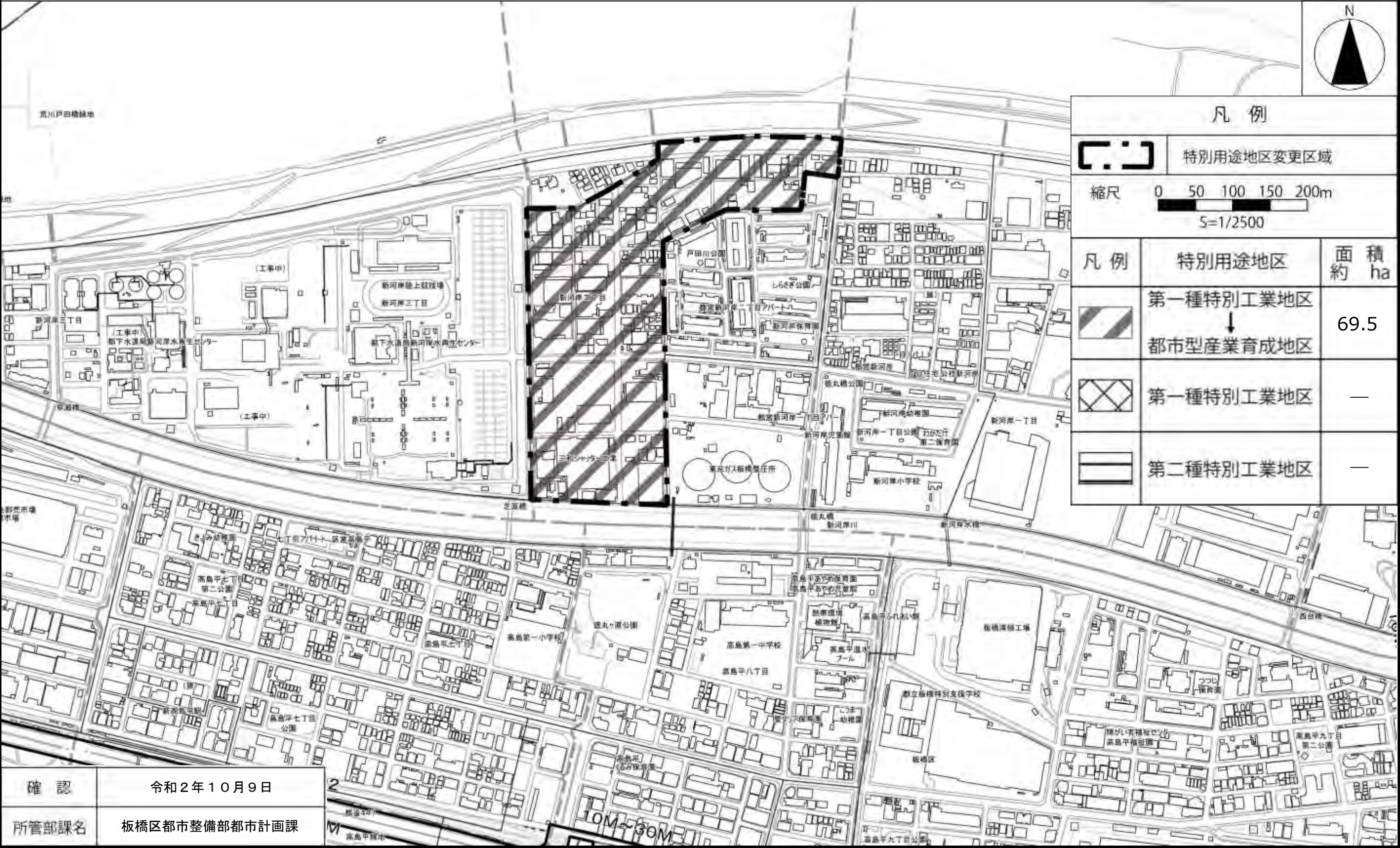
1. 本図は、用途地域、高度地区、防火・準防火地域、特別用途地区(特別工業地区)、日影規制、新たな防火規制区域を示したものです。併せて、都市計画道路の概略を下記のとおり、示しています。

緑色線 → 都市計画道路の名称
1.5M → 都市計画道路の計画幅員

2. 上記以外の主な都市計画については、別図「概観区都市計画図」をご覧ください。

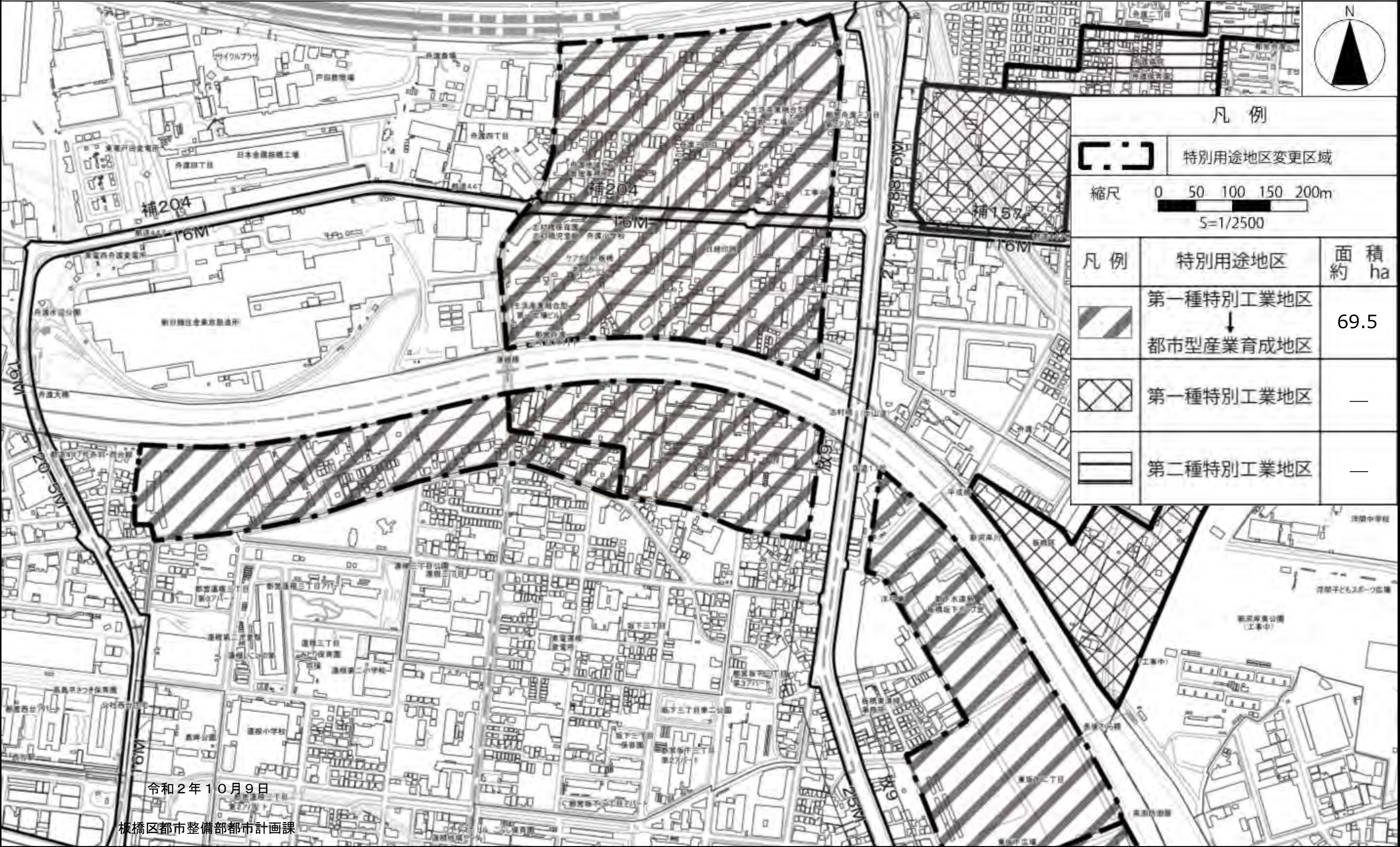
3. 用途地域などの境界は、原則として道路、鉄道、河川等の中心です。路線式の指定は、道路の境界線(都市計画道路がある場合は原則として計画線)から20mです。30mのものは、---30の表示があります。路線式の指定のうち、例外的に道路中心が用途地域などの境界である場合は、(・・・)の表示があります。

東京都市計画特別工業地区 計画図 1 〔板橋区決定〕



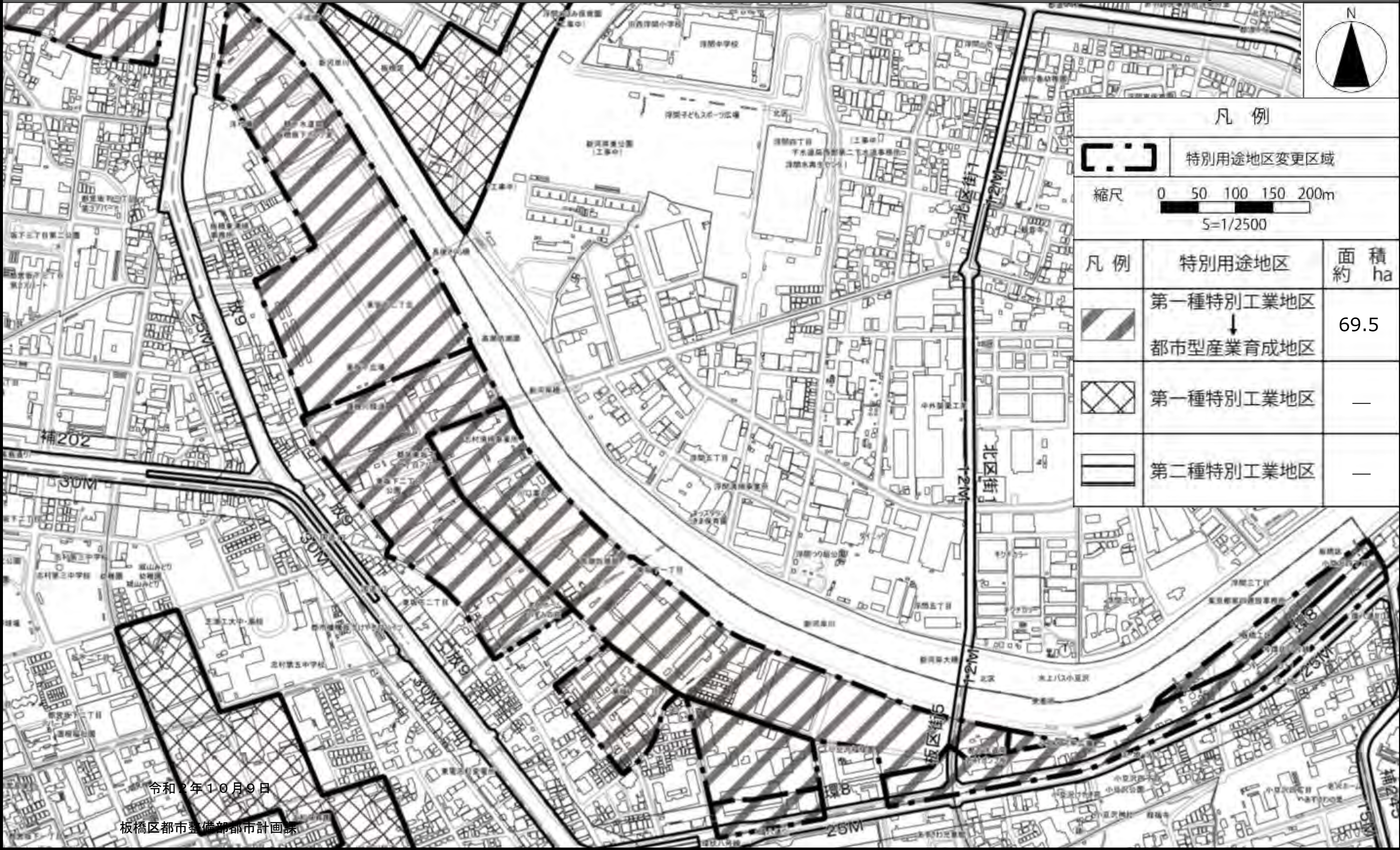
この地図は東京都縮尺 1/2, 500 地形図(平成 27 年度版)を使用したものである。ただし、計画線は、都市計画道路の計画図から転記したものである。無断複製を禁ず。(承認番号) 2 都市基街都第 28 号・令和 2 年 5 月 14 日、2 都市基交著第 10 号

東京都市計画特別工業地区 計画図 2 〔板橋区決定〕



この地図は東京都縮尺 1/2,500 地形図(平成 27 年度版)を使用したものである。ただし、計画線は、都市計画道路の計画図から転記したものである。無断複製を禁ず。(承認番号) 2 都市基街都第 28 号・令和 2 年 5 月 14 日、2 都市基交著第 10 号

東京都市計画特別工業地区 計画図 3 〔板橋区決定〕



この地図は東京都縮尺 1/2, 500 地形図(平成 27 年度版)を使用したものである。ただし、計画線は、都市計画道路の計画図から転記したものである。無断複製を禁ず。(承認番号) 2 都市基街都第 28 号・令和 2 年 5 月 14 日、2 都市基交著第 10 号

東京都市計画特別工業地区の変更（板橋区決定）

都市計画特別工業地区を次のように変更する。

面積欄の（）内は変更前を示す。

種 類	面 積	備 考
第 1 種 特別工業地区	約 ha 30.8 (100.3)	東京都板橋区特別工業地区建築条例（平成 16 年条例第 23 号） 〔規制内容の概要〕 第 1 種特別工業地区 ・ 工業地域内に指定し、水質汚濁、大気汚染及び悪臭等の公害防止を図るため、工場の用途による規制を行う。
第 2 種 特別工業地区	約 ha 109.9 (109.9)	第 2 種特別工業地区 ・ 住宅の混在率の高い準工業地域内に指定し、居住環境の保全及び中小工場の保護を図るため、工場の用途及び規模による規制並びに風俗営業関連施設の規制を行う。
都市型産業 育成地区	約 ha 69.5	都市型産業育成地区 ・ 工業地域及び工業専用地域内に指定し、火災・爆発等による事故防止を図ると共に都市型産業を育成するため、工場の用途による規制を行う。
合計	210.2ha	

「種類、位置及び区域は計画図表示のとおり」

理 由：工業地域及び工業専用地域内における産業を育成する観点から検討した結果、特別工業地区を変更する。

新旧対照表

種類		新旧対象面積表			
		新	旧	増減[A-B]	備考
		面積[A]	面積[B]		
特別 工業 地区	第 1 種 特別工業 地区	約 ha 30.8	約 ha 100.3	約 ha △69.5	
	第 2 種 特別工業 地区	約 ha 109.9	約 ha 109.9	約 ha 0.0	
	都市型 産業育成 地区	約 ha 69.5	約 ha	約 ha 69.5	
合計		約 210.2ha	約 210.2ha	0.0ha	

変更概要

変更箇所	変更前	変更後	面積	備考
板橋区新河岸二丁目、舟渡三丁目、蓮根三丁目、坂下三丁目、東坂下一丁目、東坂下二丁目及び小豆沢四丁目各地内	第1種特別工業地区	都市型産業育成地区	約 69.5 ha	新たに定める「都市型産業育成地区」に変更