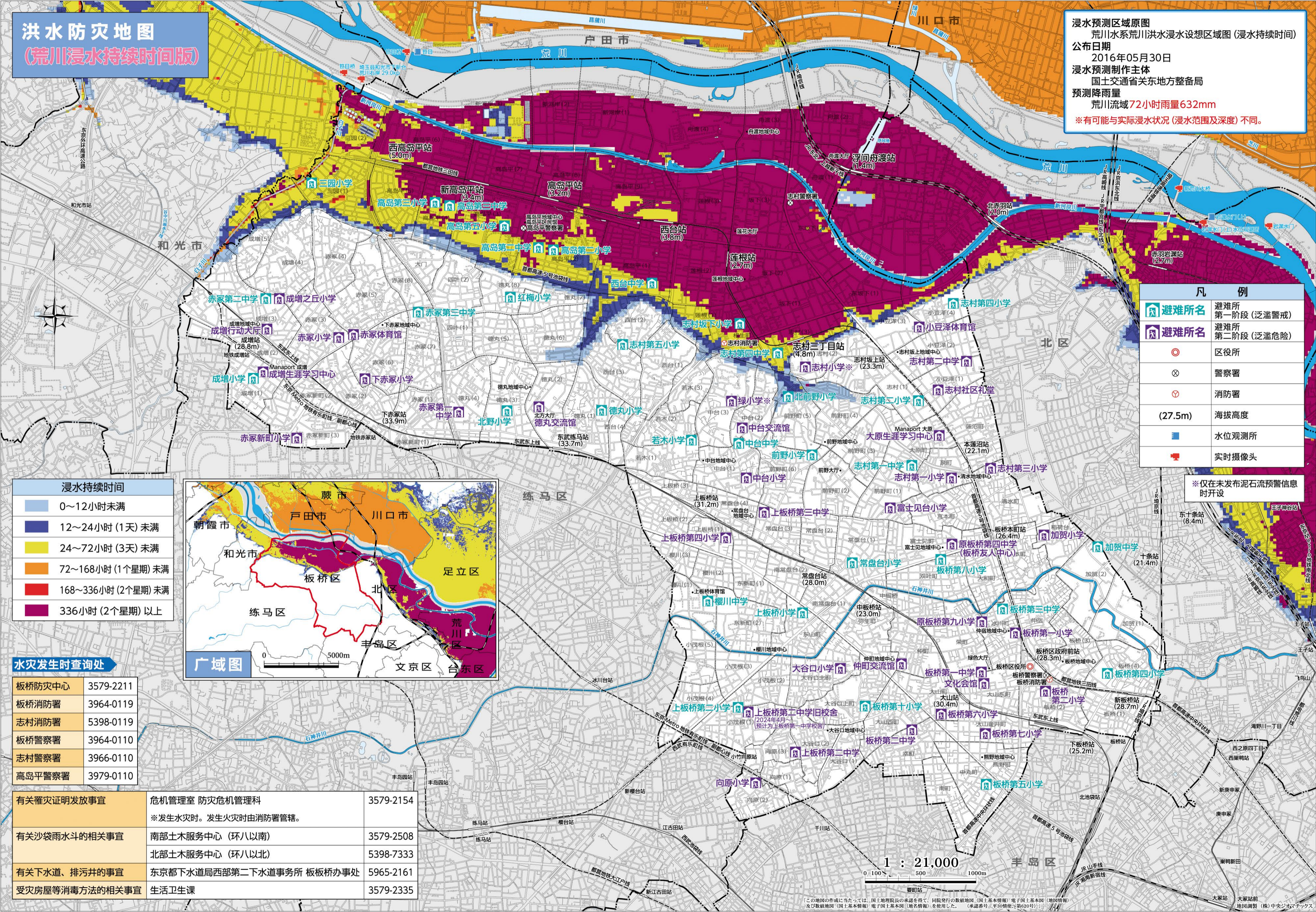


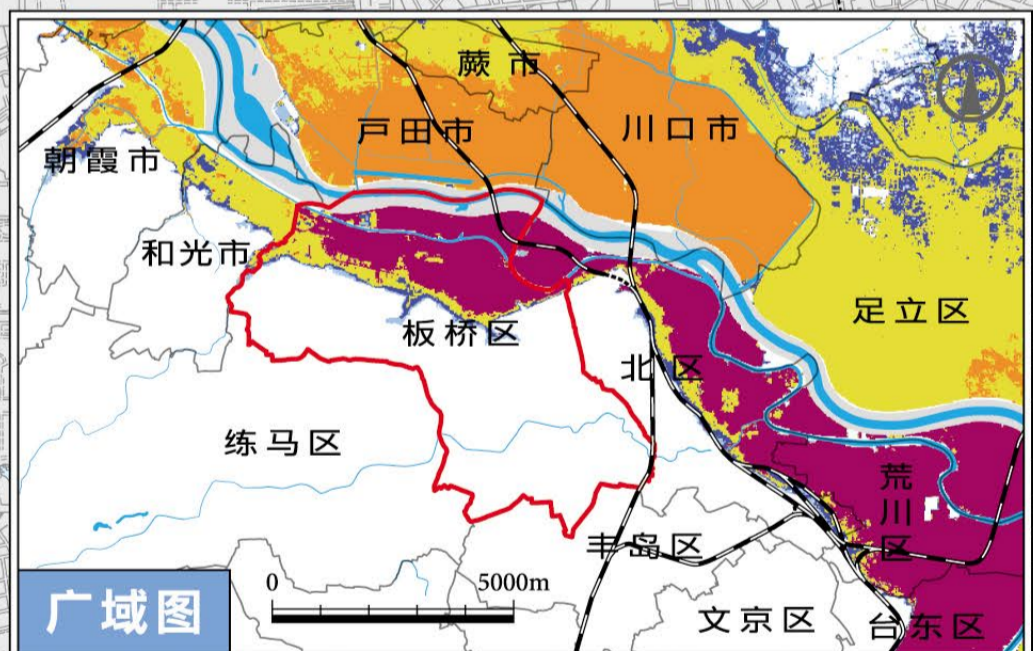
洪水防災地図 (荒川浸水持続時間版)

浸水予測区域原图
荒川水系荒川洪水浸水设想区域图(浸水持续时间)
公布日期
2016年05月30日
浸水予測制作主体
国土交通省关东地方整備局
予測降雨量
荒川流域72小时雨量632mm
※有可能与实际浸水状况(浸水范围及深度)不同。



	避难所名	避难所 第一阶段(泛滥警戒)
	避难所名	避难所 第二阶段(泛滥危险)
		区役所
		警察署
		消防署
(27.5m)		海拔高度
		水位観測所
		实时摄像头

	0~12小时未滿
	12~24小时(1天)未滿
	24~72小时(3天)未滿
	72~168小时(1个星期)未滿
	168~336小时(2个星期)未滿
	336小时(2个星期)以上



板桥防灾中心	3579-2211
板桥消防署	3964-0119
志村消防署	5398-0119
板桥警察署	3964-0110
志村警察署	3966-0110
高岛平警察署	3979-0110

有关罹灾证明发放事宜	危机管理室 防灾危机管理科 ※发生火灾时,发生火灾时由消防署管辖。	3579-2154
有关沙袋雨水斗的相关事宜	南部土木服务中心(环八以南) 北部土木服务中心(环八以北)	3579-2508 5398-7333
有关下水道、排污井的事宜	东京都下水道局西部第二下水道事务所 板板桥办事处	5965-2161
受灾房屋消毒方法的相关事宜	生活卫生课	3579-2335

1 : 21,000
0 100 500 1000m
この地図の作成に当たっては、国土地理院長の承認を得て、同院発行の数値地図(国土基本情報)電子国土基本図(地図情報)及び数値地形(国土基本情報)電子国土基本図(地名情報)を使用した。(承認番号/平30情使-第620号)国土院調製(株)中央ジオマテックス