

泥石流灾害防灾地图

Itabashi City Sediment Disaster Hazard Map

板桥区泥石流灾害地图显示的是，截止到2023年6月底，东京都根据泥石流灾害防止法所指定的《泥石流灾害(特别)警戒区域》及泥石流灾害相关避难所及避难路径。
泥石流灾害的种类(※)分为陡坡地的崩塌(悬崖塌方)、泥石流、滑坡，是由大雨等所引起的可在瞬间夺走生命及财产的可怕灾害。
请在日常生活中在与您的家人或邻居互相确认危险地带及避难方法的过程中发挥本泥石流灾害防灾地图的作用。
※板桥区有发生危险的泥石流灾害只有陡坡地带的崩塌(悬崖塌方)。



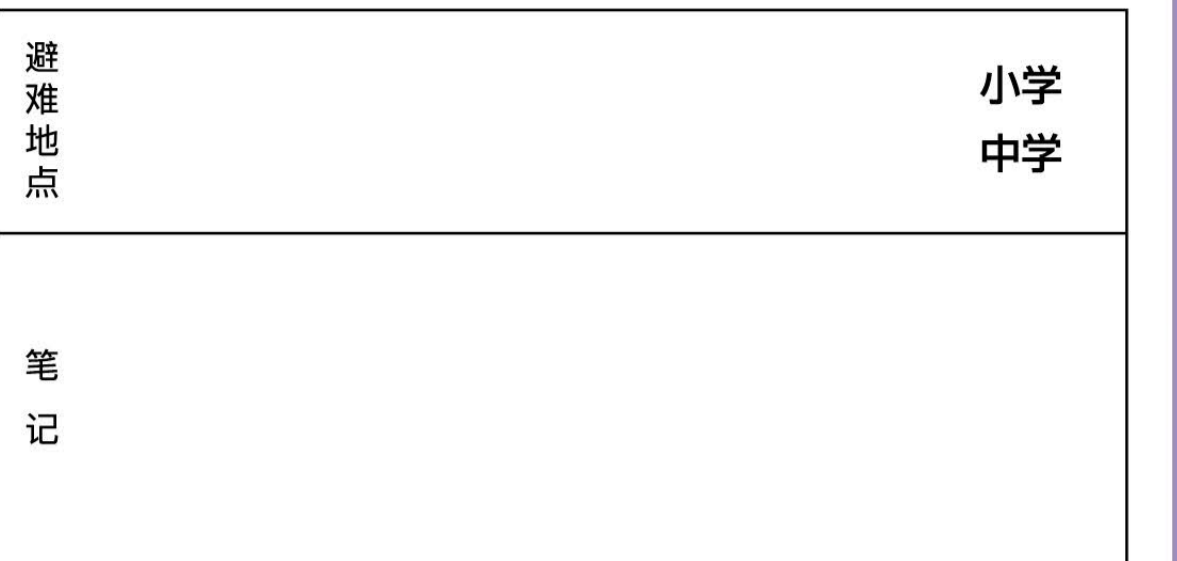
住址索引

本索引除町丁目之外还可对是否有泥石流灾害警戒区域及泥石流灾害特别警戒区域进行确认。标有○的区域为有指定的区域。具体指定区域请参照详图。

町丁目名	泥石流警戒区域	泥石流特别警戒区域	详图	区域编号(K(黄底黑字)※原标3位数字输入)
相生町	○	○		(115)
赤冢1丁目			无相应内容	
赤冢2丁目			无相应内容	
赤冢3丁目			无相应内容	
赤冢4丁目			无相应内容	
赤冢5丁目			无相应内容	
赤冢6丁目			无相应内容	
赤冢7丁目			无相应内容	
赤冢8丁目			无相应内容	
赤冢9丁目			无相应内容	
赤冢新町1丁目			无相应内容	
赤冢新町2丁目			无相应内容	
赤冢新町3丁目			无相应内容	
小豆泽1丁目			无相应内容	
小豆泽2丁目			无相应内容	
小豆泽3丁目			无相应内容	
小豆泽4丁目			无相应内容	
板桥1丁目			无相应内容	
板桥2丁目			无相应内容	
板桥3丁目			无相应内容	
板桥4丁目			无相应内容	
板桥5丁目			无相应内容	
板桥6丁目			无相应内容	
板桥7丁目			无相应内容	
板桥8丁目			无相应内容	
板桥9丁目			无相应内容	
板桥10丁目			无相应内容	
板桥11丁目			无相应内容	
板桥12丁目			无相应内容	
板桥13丁目			无相应内容	
板桥14丁目			无相应内容	
板桥15丁目			无相应内容	
板桥16丁目			无相应内容	
板桥17丁目			无相应内容	
板桥18丁目			无相应内容	
板桥19丁目			无相应内容	
板桥20丁目			无相应内容	
板桥21丁目			无相应内容	
板桥22丁目			无相应内容	
板桥23丁目			无相应内容	
板桥24丁目			无相应内容	
板桥25丁目			无相应内容	
板桥26丁目			无相应内容	
板桥27丁目			无相应内容	
板桥28丁目			无相应内容	
板桥29丁目			无相应内容	
板桥30丁目			无相应内容	
板桥31丁目			无相应内容	
板桥32丁目			无相应内容	
板桥33丁目			无相应内容	
板桥34丁目			无相应内容	
板桥35丁目			无相应内容	
板桥36丁目			无相应内容	
板桥37丁目			无相应内容	
板桥38丁目			无相应内容	
板桥39丁目			无相应内容	
板桥40丁目			无相应内容	
板桥41丁目			无相应内容	
板桥42丁目			无相应内容	
板桥43丁目			无相应内容	
板桥44丁目			无相应内容	
板桥45丁目			无相应内容	
板桥46丁目			无相应内容	
板桥47丁目			无相应内容	
板桥48丁目			无相应内容	
板桥49丁目			无相应内容	
板桥50丁目			无相应内容	
板桥51丁目			无相应内容	
板桥52丁目			无相应内容	
板桥53丁目			无相应内容	
板桥54丁目			无相应内容	
板桥55丁目			无相应内容	
板桥56丁目			无相应内容	
板桥57丁目			无相应内容	
板桥58丁目			无相应内容	
板桥59丁目			无相应内容	
板桥60丁目			无相应内容	
板桥61丁目			无相应内容	
板桥62丁目			无相应内容	
板桥63丁目			无相应内容	
板桥64丁目			无相应内容	
板桥65丁目			无相应内容	
板桥66丁目			无相应内容	
板桥67丁目			无相应内容	
板桥68丁目			无相应内容	
板桥69丁目			无相应内容	
板桥70丁目			无相应内容	
板桥71丁目			无相应内容	
板桥72丁目			无相应内容	
板桥73丁目			无相应内容	
板桥74丁目			无相应内容	
板桥75丁目			无相应内容	
板桥76丁目			无相应内容	
板桥77丁目			无相应内容	
板桥78丁目			无相应内容	
板桥79丁目			无相应内容	
板桥80丁目			无相应内容	
板桥81丁目			无相应内容	
板桥82丁目			无相应内容	
板桥83丁目			无相应内容	
板桥84丁目			无相应内容	
板桥85丁目			无相应内容	
板桥86丁目			无相应内容	
板桥87丁目			无相应内容	
板桥88丁目			无相应内容	
板桥89丁目			无相应内容	
板桥90丁目			无相应内容	
板桥91丁目			无相应内容	
板桥92丁目			无相应内容	
板桥93丁目			无相应内容	
板桥94丁目			无相应内容	
板桥95丁目			无相应内容	
板桥96丁目			无相应内容	
板桥97丁目			无相应内容	
板桥98丁目			无相应内容	
板桥99丁目			无相应内容	
板桥100丁目			无相应内容	

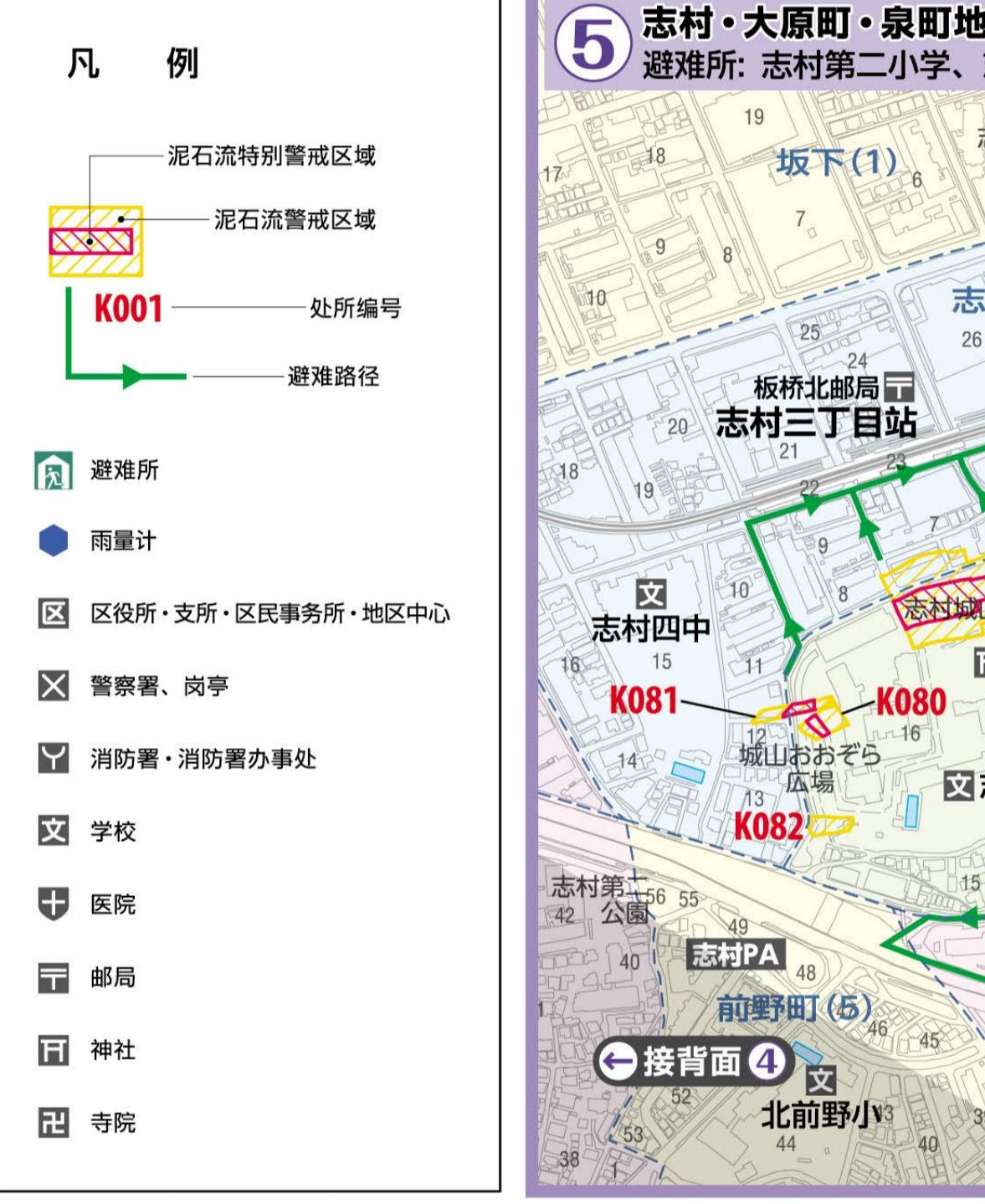
各地区详图

※避难路径上也有受灾的可能。避难时请注意周围的状况，选择安全的路径进行避难。

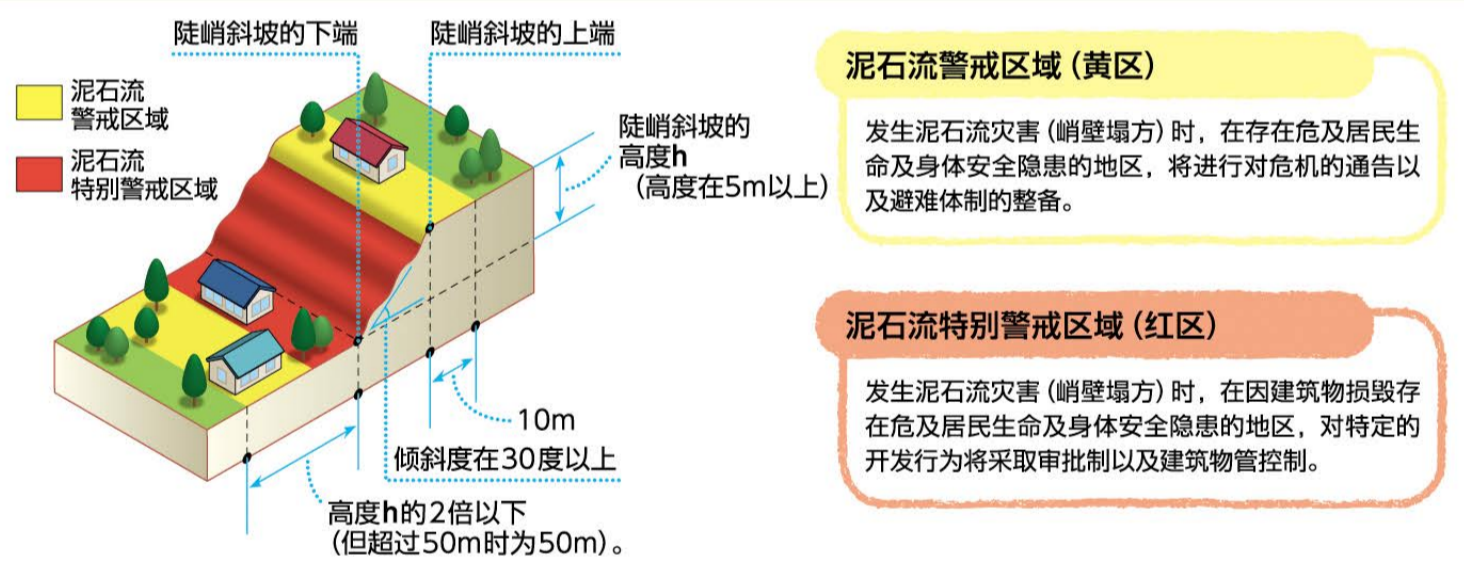


日常的准备

- 避难路径的确认：请提前确认好到达避难所的避难路径。安全性高的避难路径已在地图中用绿色箭头标明。请在此处加以自己家等地为起点的路径。
- 避难时的互相帮助：有老人或残障人员或儿童的家庭有必要提前避难。当出现紧急情况时请与邻居互相帮助，安全避难。
- 紧急情况时携带物品的准备：请提前将需要携带的物品准备好，做好随时可以避难的准备。板桥区向区民及在本区有工作单位的人员赠送防灾用品。详情请通过板桥区官方主页或地区防灾小组(电话03-3579-2151)咨询。



泥石流灾害警戒区域的概要

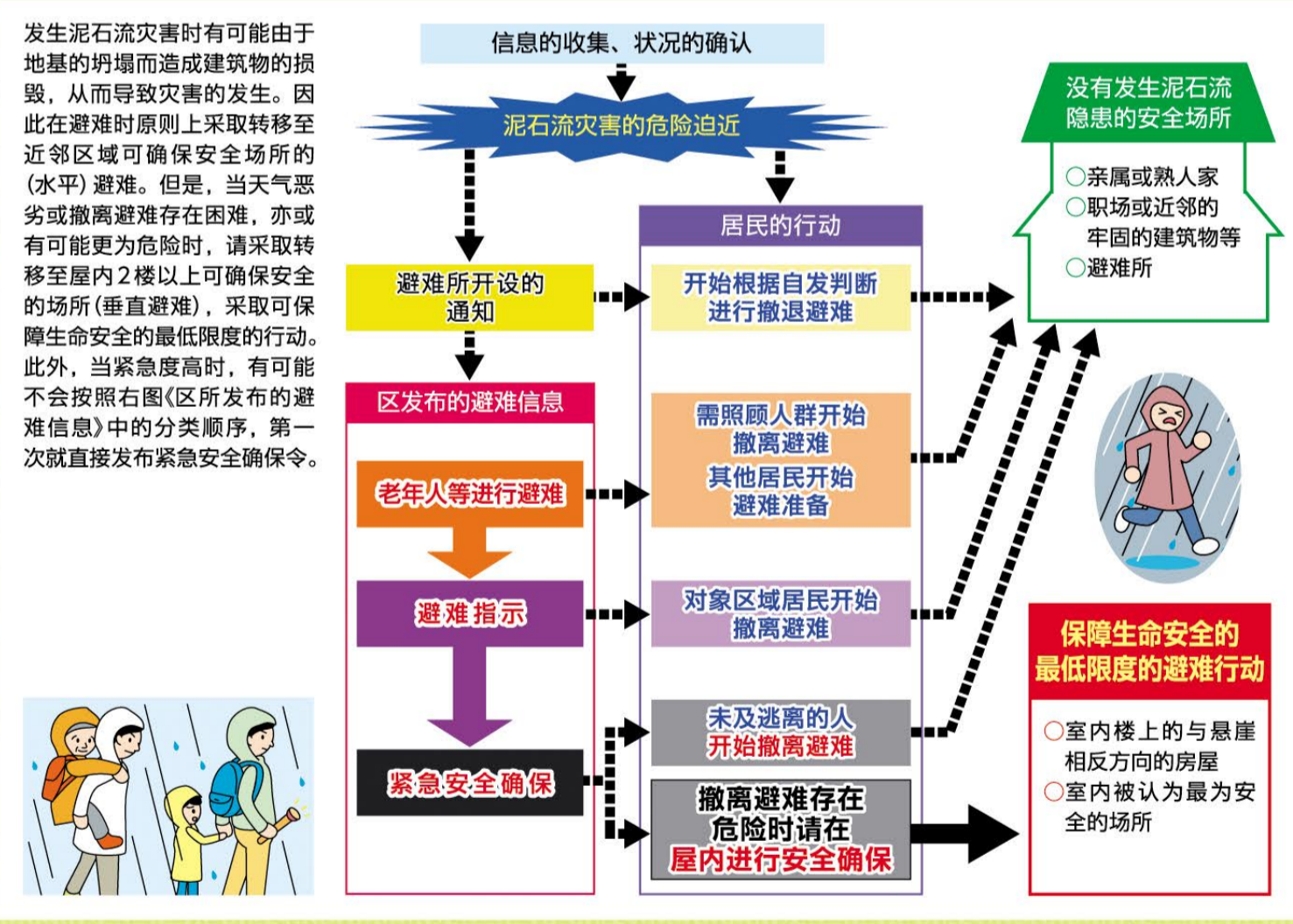


信息的收集方法

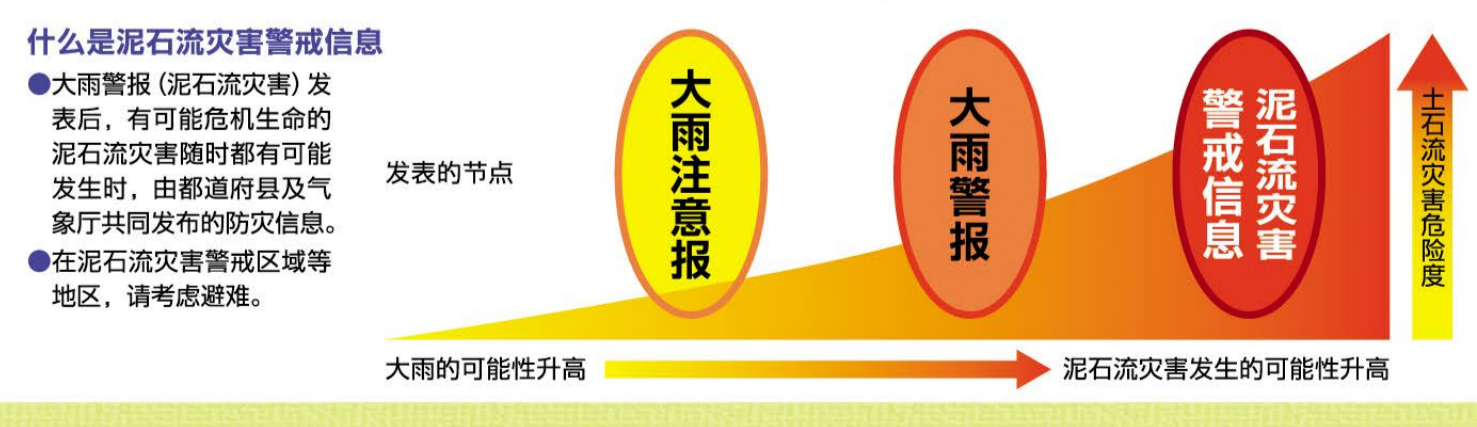
请仔细阅读防灾机构发布的各项资讯，不要遗漏，要搜集正确的信息。不要听信流言，更不要成为流言的散布者。

- 避难信息及泥石流灾害警戒信息的收集方法
- 板桥区的官方主页：https://www.city.itabashi.tokyo.jp/
- 板桥区防灾地图APP：这是没有接通互联网的状态下亦能使用的APP。可以阅览防灾地图、防灾相关信息和防灾指南。
- 板桥区防灾邮件、板桥区LINE官方账号：板桥区已向已经作好登录的人员以电子邮件或LINE的形式发送气象厅所发表的各种信息、在板桥区所观测到的河流水位等信息以及紧急通知等。
- 板桥区官方：地区邮件、紧急通报邮件。灾害发生时由国家或区进行通知。无须登记，灾害发生时在板桥区区域内的对象手机均可自动接收。对应手机运营商：NTTdocomo, au, SoftBank, 乐天移动。
- 防灾行政无线广播与电话应答服务：从区的广播塔也将播送有关灾害的消息。或者拨打下列电话可以确认广播内容的录音。☎ 0120-357-411 (通话免费)
- 板桥区防灾、防止犯罪信息X(原Twitter)：@itabashi_bousai
- 气象厅官方网站：可对泥石流灾害警戒信息的发布情况以及泥石流灾害发生危险度增高的详细区域(泥沙危机来临警戒(大雨警戒(泥石流灾害)的危险度分布))进行确认。

泥石流灾害时的避难行动



泥石流灾害警戒信息的发布



避难时的注意事项

- 最新信息的收集：请通过电视或互联网对最新的气象信息、灾害信息、避难信息进行确认。
- 撤离避难前需要确认的事项：请切断电源并关闭煤气的总阀门。确认避难地点，并事先通知亲朋好友避难的情况。
- 尽早避难：请注意降雨的情况及周围的状况，当感到危险时请尽快进行避难。当预计夜间会下大雨时，请在日落之前进行避难。
- 安全的服装以及2个人以上进行避难：避难时请穿着易于行动的服装，尽可能避免单独行动，并尽可能号召周围人一起行动。

