

고조 해저드맵 (침수 지속 시간반)

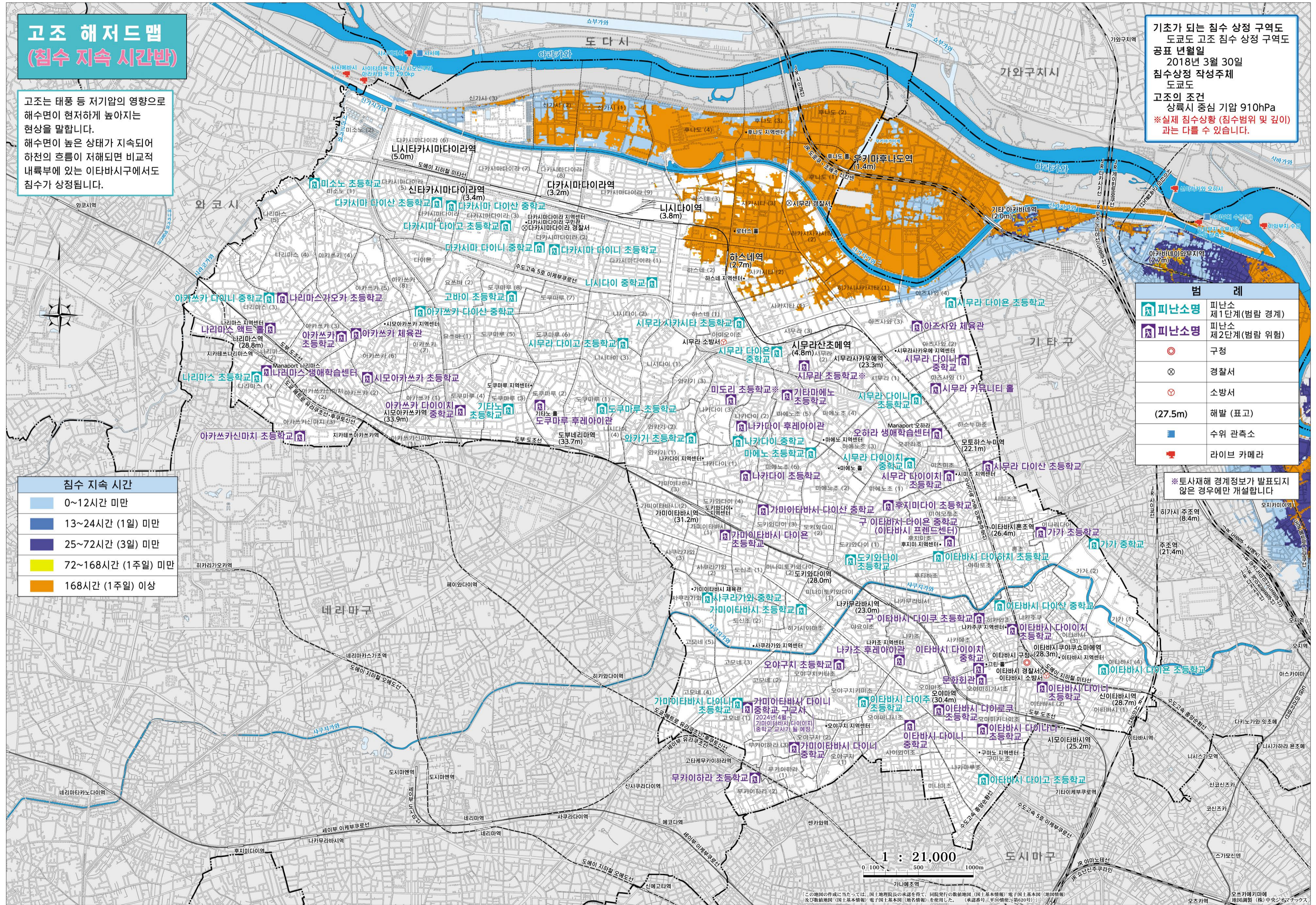
고조는 태풍 등 저기압의 영향으로 해수면이 현저하게 높아지는 현상을 말합니다. 해수면이 높은 상태가 지속되어 하천의 흐름이 저해되면 비교적 내륙부에 있는 이타바시구에서도 침수가 상정됩니다.

기초가 되는 침수 상정 구역도
 도쿄도 고조 침수 상정 구역도
 공표 년월일
 2018년 3월 30일
 침수상정 작성주체
 도쿄도
 고조의 조건
 상륙시 중심 기압 910hPa
 ※실제 침수상황 (침수범위 및 깊이) 과는 다를 수 있습니다.

침수 지속 시간	
	0~12시간 미만
	13~24시간 (1일) 미만
	25~72시간 (3일) 미만
	72~168시간 (1주일) 미만
	168시간 (1주일) 이상

범례	
■	피난소명 피난소 제1단계 (범람 경계)
■	피난소명 피난소 제2단계 (범람 위험)
○	구청
⊗	경찰서
⊕	소방서
(27.5m)	해발 (표고)
■	수위 관측소
■	라이브 카메라

※토사재해 경계정보가 발표되지 않은 경우에만 개설합니다



この地図の作成に当たっては、国土地理院長の承認を得て、同院発行の数値地図(国土基本情報)電子国土基本図(地図情報)及び数値地図(国土基本情報)電子国土基本図(地名情報)を使用した。(承認番号/平30情使-第620号) 地図調整 (株) 中央ジオマテックス