

新よりそいの輪

〒174-0063 板橋区前野町四丁目16番1号 TEL5970-1111

夏号(通巻83号)平成19年7月1日発行

ご希望の方に「新・よりそいの輪」を郵送(実費負担あり)でお送りしています。詳しくは、おとしより保健福祉センター管理係(電話:5970-1114)までお問合せください。

高齢者虐待を防ぎましょう

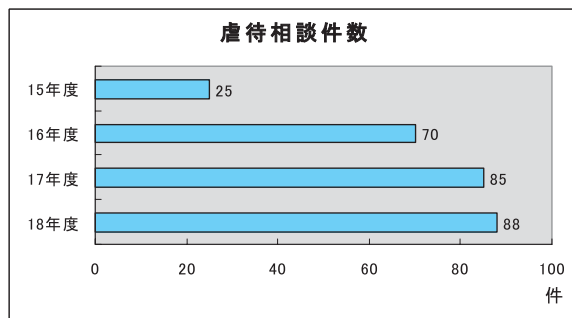
平成18年4月に、「高齢者虐待に関する法律」が成立し、高齢者虐待の問題に関心が高まっています。

高齢者虐待専門相談室で受けつけた高齢者虐待の相談件数は、表のように年々増えています。

高齢者虐待は、認知症、家族間の人間関係、経済的理由などを背景として、家族介護者が介護疲れ、ストレスなど余裕のない状況に置かれて虐待が起こると言われています。

介護者の置かれている困難な状況について、介護サービスを利用するなど早い時期に支援することで虐待の防止につながります。また、地域があたたかく見守り、孤立を防ぐ支援が必要です。

悩まずに気になることがあれば、相談しましょう。



高齢者虐待専門相談室

虐待かな?と心配になった時には、ひとりで判断せずに高齢者虐待専門相談室に相談ください。

※秘密は厳守します。

高齢者虐待相談専門電話(おとしより保健福祉センター内)

電話 5970-7348 相談日時 月曜～土曜日 午前9時から午後5時まで

介護や健康に関する主な相談先

地域包括支援センター、おとしより保健福祉センター、健康福祉センター、福祉事務所で相談をお受けします。

詳しい内容についてのお問い合わせ

板橋区立おとしより保健福祉センター 相談支援係 Tel.5970-1115

介護講座のご案内

介護実習普及センターでは区民の方に介護講座を実施しています。参加された方から、「具体的な介護の仕方がよくわかった」「介護される側の気持ちが実感できた」「介護への不安や悩みを話し合えてよかった」などの意見を多く頂いています。

介護基礎講座

家族介護者や介護に関心のある方を対象に、基礎的な介護知識、技術の習得をめざします。実習を中心とした4回シリーズで行います。

1回目：ベッド上での起き上がり、寝返りなどの基本的な動作

2回目：車いすへの乗り移りや移動動作の介助など

3回目：排泄・食事

4回目：衣服の着脱・清潔

○秋のコース ①月曜日 10/1、10/15、10/22、10/29

②木曜日 10/4、10/11、10/18、11/1

○冬のコース ③火曜日 1/15、1/22、1/29、2/5

④土曜日 1/19、1/26、2/2、2/9

各コースとも同じ内容で、13：00～16：00に行います。

参加者の募集は、各コース開催の直前に、「広報いたばし」でご案内します。



続・介護基礎講座

介護基礎講座を修了した方を対象としたレベルアップの講座です。

講座修了者にご案内をします。

男性のための介護講座

男性に対する介護の普及を目指し、担っていただきたい介護分野について学びます。

10月6日 1回目：介護入門

10月13日 2回目：毎日の介護

10月20日 3回目：生活の工夫

10月27日 4回目：外出を楽しもう

いずれも土曜日の13：00～16：00に行います。

参加者の募集は、9月頃の「広報いたばし」でご案内します。



詳しい内容についてのお問い合わせ

板橋区立おとしより保健福祉センター 介護普及係
(板橋区介護実習普及センター Tel.5970-1120 Fax.5392-2060)

介護予防健診を受けましょう

区では、65歳以上の方を対象に介護予防健診を実施しています。

介護が必要な状態になるのを予防して、いつまでもイキイキと生活するためには、「老化のサイン」を見のがさず、早いうちに手を打つことが大切です。

介護予防健診では、生活機能に関する問診と基本健康診査の結果などから、医師が介護予防の必要性について総合的に判定します。

介護予防健診を受診して、ご自分の老化のサインをチェックしてみませんか。

- 実施期間 平成19年6月1日～10月20日
- 実施場所 基本健康診査実施医療機関 ※基本健康診査と同時に実施します

■生活機能に関する問診とは

日常生活やからだの状態についての質問（25項目）に答えていただくものです。

ここでは、質問の一部をご紹介します。

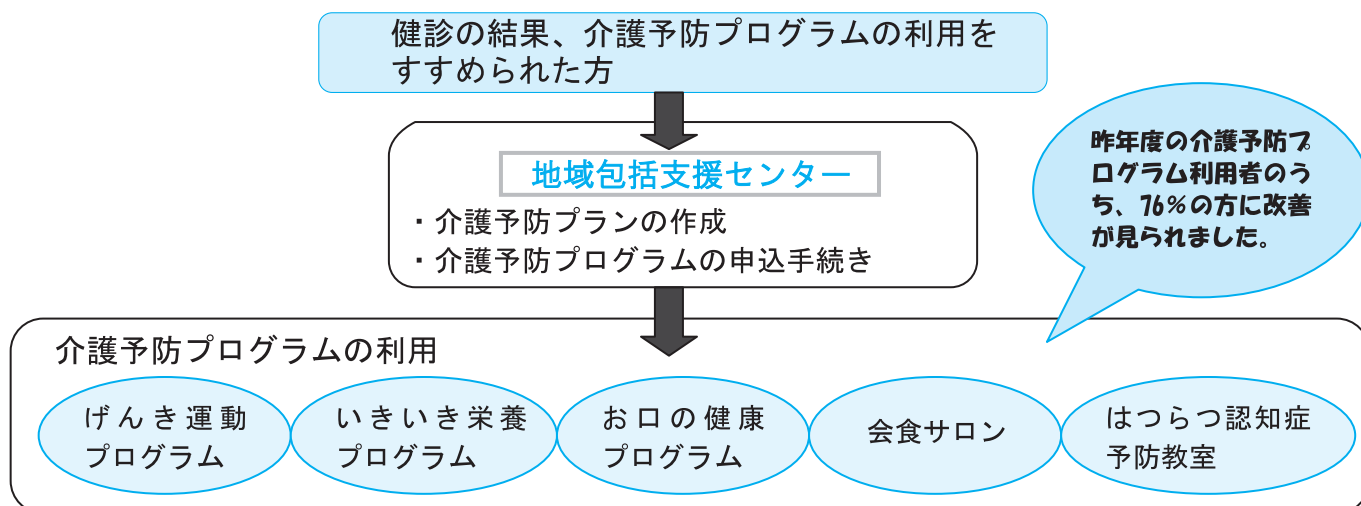
階段を手すりや壁をつたわずに昇っていますか	はい 0点	いいえ 1点
椅子に座った状態から何もつかまらずに立ち上がっていますか	はい 0点	いいえ 1点
15分位続けて歩いていますか	はい 0点	いいえ 1点
この1年間に転んだことがありますか	はい 1点	いいえ 0点
転倒に対する不安は大きいですか	はい 1点	いいえ 0点

⇒点数が3点以上の場合、「運動器の機能低下のサイン」が見受けられるようです。
このほか、「低栄養状態」「口腔機能低下」などのチェック項目があります。

■健診の結果、医師から介護予防プログラムの利用をすすめられた方は

区が実施する介護予防プログラムをご利用ください。

お近くの地域包括支援センター職員が、ご自身の希望や目標などをうかがったうえで、介護予防のためのプランを作成します。また、プランに基づいて、プログラムのご案内や利用申し込みのお手伝いをします。



詳しい内容についてのお問い合わせ

- 介護予防健診について… 板橋区役所健康推進課成人健診係 Tel.3579-2312
- 介護予防プログラムについて… 板橋区立おとしより保健福祉センター 介護予防推進係 Tel.5970-1119

介護保険苦情・相談室から

平成 18 年度(平成 18 年 4 月 1 日～平成 19 年 3 月 31 日)に苦情・相談室で受けた苦情・相談状況についてお知らせします。

1. 苦情・相談の受付状況

【受付件数】平成 18 年度 1010 件。平成 17 年度 900 件より、12%増になりました。

【受付方法】電話 964 件(95.4%)、来所 36 件(3.6%)、訪問 7 件(0.7%)、その他 3 件(0.3%)

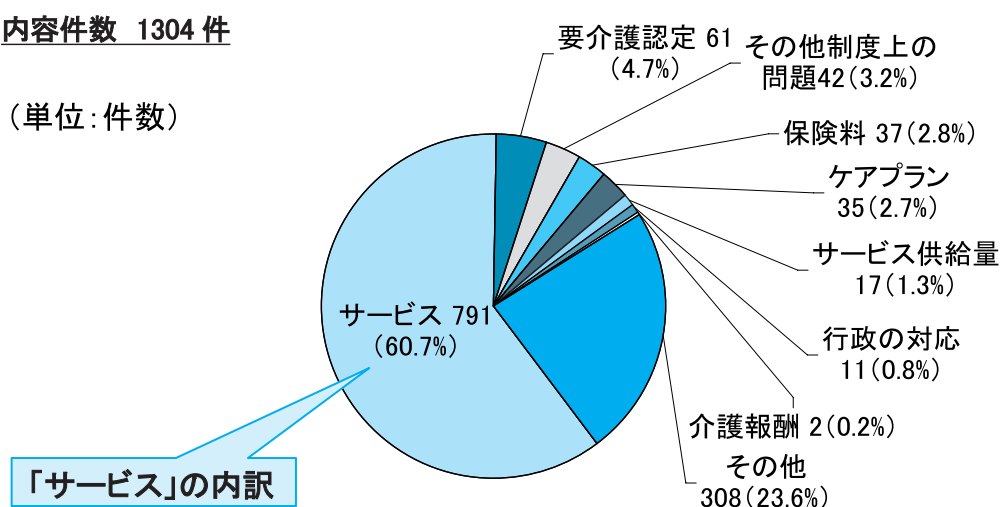
【申出者】本人 335 件(33.2%)、家族 403 件(39.9%)、ケアマネジャー65 件(6.4%)、事業者 68 件(6.7%)、その他 110 件(10.9%)、不明 29 件(2.9%)

2. 苦情・相談の内容分類

1 回の受付で複数の内容を含む場合があります、「受付件数」と「内容件数」は異なります。

内容件数 1304 件

(単位:件数)



「サービス」の内訳

- 居宅介護支援(ケアマネジャー)…………… 228 件(28.8%)
- 訪問介護…………… 222 件(28.1%)
- 施設サービス…………… 150 件(18.9%)
(内 訳) 特別養護老人ホーム 69 件、老人保健施設 54 件、介護療養型医療施設 27 件
- ショートステイ(生活介護・療養介護)…………… 58 件(7.3%)
- 介護予防サービス…………… 37 件(4.9%)
- 住宅改修、福祉用具貸与・購入…………… 36 件(4.6%)
- デイサービス(通所介護、通所リハビリ)…………… 35 件(4.5%)
- その他、上記以外…………… 25 件(3.2%)

介護保険苦情・相談室では、皆さんからの声をサービスの質の向上につなげています。疑問や不安、不満、何でもご相談ください。秘密は厳守します。

介護保険苦情・相談室

電話 5970-1202 FAX 5392-2060

【ご意見募集!】「新・よりそいの輪」では、紙面の充実のため、皆様からのご意見・ご感想を募集しています。おとしより保健福祉センター(〒174-0063 板橋区前野町4-16-1:電話5970-1111)までお気軽にご連絡ください。