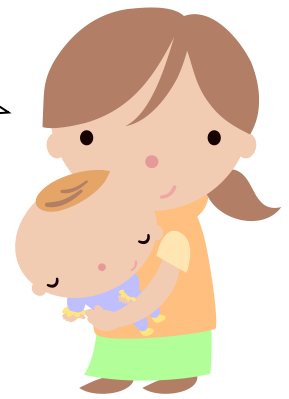


具合が悪くて明日は保育園行けなそう・・・  
 保育園で急な発熱！仕事でお迎えに行けない・・・

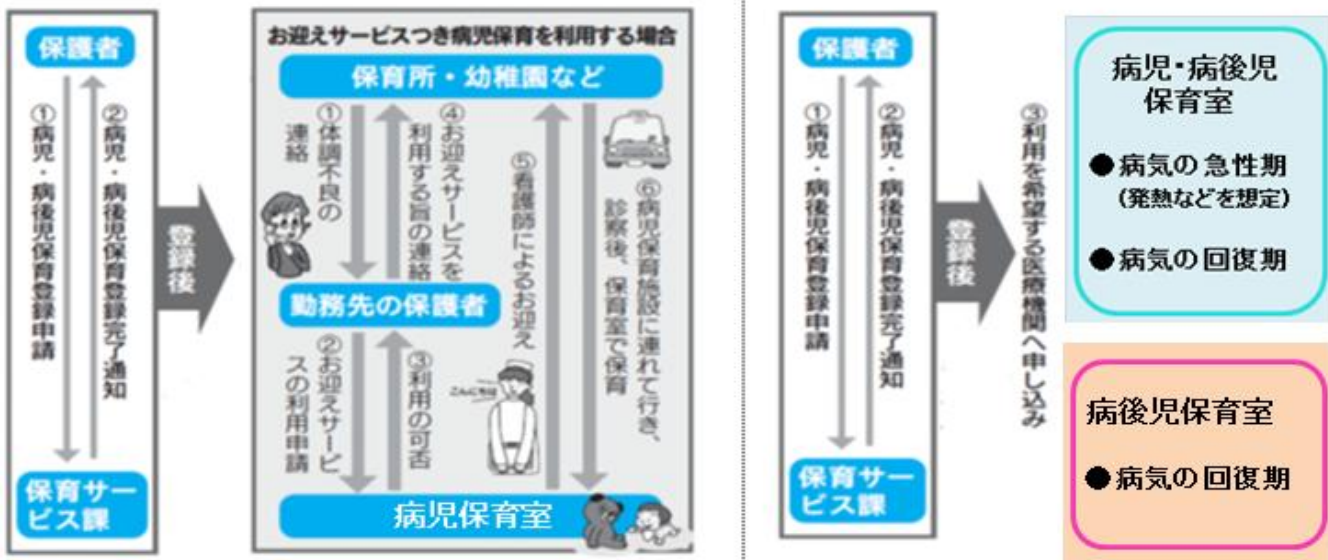


# 病児・病後児保育室で お預かりします！

板橋区病児・病後児保育事業では、病気により安静が必要なため、保育園・幼稚園等に通園できないお子様を区の委託する施設でお預かりします。また、板橋区医師会病院病児・病後児保育室と帝京大学病院病児・病後児保育室では、発熱等したお子様を、保護者の方の代わりにお迎えに行き、お預かりするお迎えサービスも行っています。

《お迎えサービス付き病児保育を利用する場合》

《病児・病後児保育の利用方法》



	お迎えサービス	病児保育	病後児保育	最寄り駅 住所
板橋区医師会病院	○	○	○	都営三田線「高島平」 板橋区高島平3-12-6
帝京大学病院	○	○	○	JR埼京線「十条」、都営三田線「板橋本町」 板橋区加賀2-11-1
いわた医院	—	○	○	都営三田線「蓮根」または「志村三丁目」 板橋区坂下1-35-17
キッズタウン むかいほら	—	—	○	地下鉄東京メトロ有楽町線「小竹向原」 板橋区向原3-7-7

まずは、板橋区保育サービス課にご登録ください。

## 【板橋区子ども家庭部保育サービス課】

登録について … 入園相談係（3579）2452  
 事業全般について… 保育管理係（3579）2480  
 区公式サイトURL：<http://www.city.itabashi.tokyo.jp/>

登録申請書は区役所、上記実施施設（帝京大学医学部附属病院除く）、最寄りの認可保育所、福祉事務所（赤塚・志村）や、板橋区ホームページから入手できます。