

# 板橋区緑地・樹木の実態調査

(Ⅷ)

平成22年3月

板 橋 区

## はじめに

「板橋区緑地・樹木の実態調査」は、板橋区の現在のみどりの状況を把握し、「緑の基本計画」の改定など今後の緑化行政の基礎資料とするため、5年に一度行っている調査です。今回の調査は8回目で、平成16年度に引き続き実施したものです。

今回の調査の特徴は、前回と同様にデジタル空中写真カメラを使用することにより、高い精度のデータによって地上が植物で覆われている範囲を調査し、前回との比較により、緑化施策の効果を評価できることです。また、前回に引き続き現地調査等を行い、経年変化を把握しています。

板橋区は今後とも、緑豊かなまちづくりを通じて、快適な都市環境の創出に取り組んでいきます。

本調査の実施にあたりご協力いただきました区民の方々、並びに関係者各位に厚くお礼申し上げます。

平成22年3月

板橋区

# 目 次

## はじめに

1	調査結果の概要	1
2	調査の概要	3
2-1	調査の目的	3
2-2	調査の範囲	3
2-3	調査の手順	3
2-4	集計単位	4
3	地域の概要	6
3-1	位置および地形	6
3-2	人口	7
3-3	土地利用状況	7
3-4	公園・緑地状況	10
4	植生被覆・緑被等調査	11
4-1	植生被覆地・緑被地等の現況	11
1)	植生被覆地・緑被地・みどり率（区全域）	11
2)	3つの指標（植生被覆率・緑被率・みどり率）の概念	12
3)	調査方法（空中写真撮影）	14
4)	23区の緑被率の比較	16
5)	植生被覆地・緑被地の状況分析（5地域別）	19
6)	植生被覆地・緑被地の状況分析（32地区別）	21
7)	植生被覆地・緑被地の状況分析（町丁目別）	23
8)	土地利用別の緑被地	25
9)	公民別の緑被地	31
10)	植生被覆率の分布	32
11)	みどり率の分布	34

4-2	過去の調査結果との比較	38
1)	緑被率の推移	38
2)	植生被覆率の推移	46
<b>5</b>	<b>樹木調査</b>	<b>50</b>
5-1	大径木の現況	50
1)	大径木の状況分析（区全域）	50
2)	調査方法	51
3)	大径木の状況分析（5地域別・32地区別）	53
4)	大径木の状況分析（土地利用別）	55
5)	大径木の状況分析（樹種別）	56
6)	巨木の状況（直径100cm以上の大径木）	58
5-2	過去の調査結果との比較	61
1)	大径木本数の推移	61
2)	地区別の推移	63
3)	樹種別の推移	64
<b>6</b>	<b>接道部緑化調査（道路沿いの緑）</b>	<b>65</b>
6-1	接道部緑化の現況	65
1)	接道部緑化の状況分析（区全域）	65
2)	調査方法	66
3)	接道部緑化の状況分析（5地域別）	68
4)	接道部緑化の状況分析（32地区別）	70
5)	接道部緑化の状況分析（土地利用別）	73
6-2	生垣（50m以上）の現況	74
1)	生垣の状況分析（規模別）	74
2)	生垣の状況分析（形態・樹種別）	75
3)	生垣の管理状況	75

<b>7</b>	<b>樹林地調査</b>	76
7-1	樹林地の現況（区全域）	76
7-2	樹林地の抽出方法	77
7-3	樹林地の状況分析	78
1)	樹木被覆地の状況分析（1か所 300㎡以上のもの）	78
2)	樹林地の状況分析（300㎡以上・平均高さ5m以上の樹木被覆地）	79
3)	自然性等を有する樹林地の状況分析	81
4)	社寺境内にある樹林地（安定樹林地）の状況分析	85
<b>8</b>	<b>屋上（人工地盤上）緑化調査</b>	87
8-1	屋上（人工地盤上）緑化の現況	87
1)	屋上緑化の状況分析（区全域）	87
2)	調査方法	87
3)	屋上緑化の状況分析（5地域別）	88
4)	屋上緑化の状況分析（32地区別）	89
5)	屋上緑化の状況分析（面積規模別）	91
6)	屋上緑化の状況分析（建物用途別）	92
<b>9</b>	<b>緑化指導効果調査（開発行為等による緑化義務）</b>	96
9-1	緑化指導箇所の植生被覆率変化	96
1)	前回調査時以降に緑化指導を行った箇所の変化状況	96
2)	前回調査時以前に緑化指導を行った箇所の変化状況	98
<b>10</b>	<b>地域別の総合評価</b>	102

## 資料編

1	5地域別緑被状況一覧表	資料 1
2	32地区別緑被状況一覧表	資料 2
3	町丁目別緑被状況一覧表	資料 4
4	土地利用別緑被状況一覧表	資料 10
5	屋上緑化状況一覧表	資料 12
6	板橋区登録記念物の樹木一覧	資料 15
7	自然性等を有する樹林地状況一覧表	資料 16
8	緑被調査手法の変遷	資料 22

# 1 調査結果の概要

本調査の調査結果の主な内容について、以下に概要として示す。

## 1-1 植生被覆率・緑被率・みどり率（詳細→P11）

表1-1 各種指標率調査結果

指標区分	今回調査	前回調査	増減	精度	対象とする緑地
植生被覆率	19.3%	18.2%	1.1%	0.01㎡	植生に覆われた区域
緑被率	19.6%	—	—	1㎡	(樹木被覆地+草地+農地+屋上緑化)区域
樹木被覆地率	14.3%	—	—	1㎡	樹木に覆われた区域
草地率	4.2%	—	—	1㎡	草本類で覆われた区域
農地率	0.8%	—	—	1㎡	農地(樹木畑・果樹園含む)
屋上緑化率	0.3%	—	—	1㎡	屋上(人工地盤上)緑化地
緑被率	14.3%	13.5%	0.8%	100㎡	(樹木被覆地+草地+農地+屋上緑化)区域
樹木被覆地率	9.8%	7.5%	2.3%	100㎡	樹木に覆われた区域(屋上緑化含む)
草地率	3.7%	4.9%	▲1.2%	100㎡	草本類で覆われた区域
農地率	0.8%	1.0%	▲0.2%	100㎡	農地(樹木畑・果樹園含む)
みどり率	23.5%	—	—	1㎡	(公園の全区域+緑被地※+水面※)区域 ※公園区域に含まれないもの

※小数第2位で四捨五入しているため集計値が合わない場合がある。

## 1-2 樹木調査（詳細→P50）

表1-2 大径木調査結果

大径木本数	今回調査	前回調査	増減	上位樹種(第3位まで)
直径70cm以上	1,416本	432本	984本	サクラ、ケヤキ、クスノキ
直径100cm以上	77本	—	—	ケヤキ、サクラ、イチヨウ

## 1-3 接道部緑化調査（詳細→P65）

表1-3 接道部緑化の現況（幅員3.6m以上の道路を対象）

区分	延長	構成比
接道部緑化	247.5km	15.0%
生垣	45.6km	2.8%
植込み	165.3km	10.0%
擁壁上の緑化	28.5km	1.7%
その他緑化	8.2km	0.5%
接道部緑化以外	1,404.9km	85.0%
接道部延長計 (幅員3.6m以上の道路)	1,652.4km	—

※小数第2位で四捨五入しているため集計値が合わない場合がある。

## 1-4 樹林地調査（詳細→P76）

1か所300㎡以上かつ平均高さ5m以上の樹林地のうち、「自然性等を有する樹林地」として自然性や景観性を有する安定外樹林地の抽出を行なった。

表1-4 樹林地の現況（1か所300㎡・平均高さ5m以上）

樹林地形態		箇所	面積(ha)
	独立林	17	2.0
	独立性のある屋敷林	14	1.7
	屋敷林	12	1.6
	その他	4	2.6
自然性等を有する樹林地 計		47	8.0
その他の安定外樹林地		311	23.6
安定外樹林地 計		358	31.6
安定樹林地(公有地内や社寺林等)		694	118.5
樹林地 合計		1,052	150.1

※小数第2位で四捨五入しているため集計値が合わない場合がある。

## 1-5 屋上（人工地盤上）緑化調査（詳細→P87）

表1-5 屋上（人工地盤上）緑化の現況

	箇所数	面積(ha)	対象とする緑地
区全域	2,498	8.25	建物の屋上部分、ベランダ部分および、建物以外の構造物等の人工地盤上にある緑地

## 1-6 緑化指導効果調査（詳細→P96）

開発行為等に際して、条例に基づく緑化指導による緑化を行った箇所について、前回調査時点以降に緑化を行った箇所(293箇所)、並びに前回調査時点以前に行なっている箇所(686箇所)の植生被覆状況の変化を調査した。

表 1-6 緑化指導効果調査結果

調査対象	箇所数	敷地面積計	植生被覆地面積 ※( )内率		
			今回調査	前回調査	増減
前回調査時以降に 緑化指導を行った箇所	293	81.1ha	15.3ha (18.9%)	15.0ha (18.5%)	0.3ha (0.4%)
前回調査時以前に 緑化指導を行った箇所	686	146.4ha	25.0ha (17.1%)	22.0ha (15.1%)	3.0ha (2.0%)

## 2 調査の概要

### 2-1 調査の目的

本調査は、昭和49年以降5年毎に実施されている「板橋区緑地・樹木の実態調査」の第8回目のもので、空中写真と現地調査により区内の緑被地、樹木、接道部緑化等の現況と変遷を把握するとともに、今後の緑化施策に活用していくための基礎資料とすることを目的とする。

### 2-2 調査の範囲

本調査は、板橋区全域 32.17km<sup>2</sup>を対象として行った。

### 2-3 調査の手順

本調査の手順は、図2-1に示すとおりである。

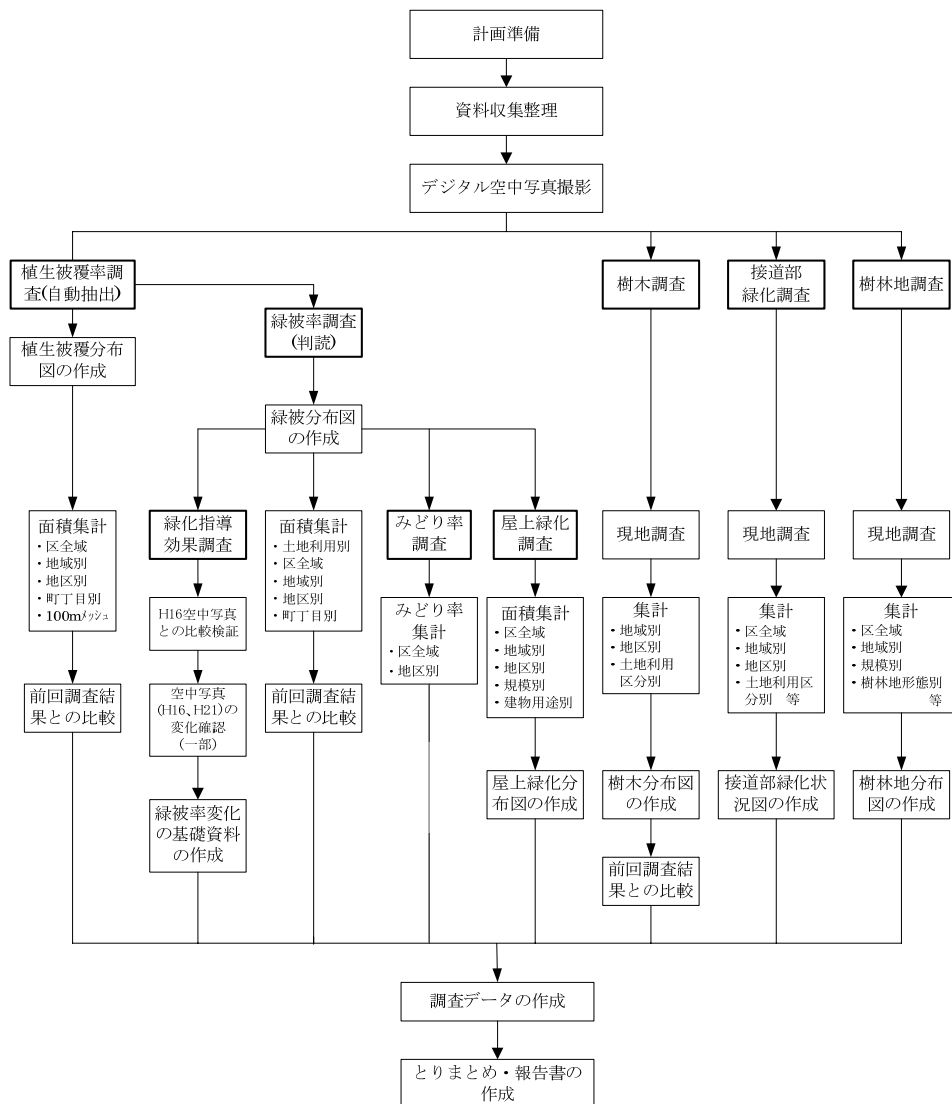


図 2-1 調査の手順



表 2-1 集計単位の構成

5 地域 単 位	町界（地区） 単 位	町丁目界単位	備 考
板 橋	板橋	板橋 1～4	
	加賀	加賀 1～2	
	仲宿	仲宿、本町、稲荷台	
	幸町	幸町、中丸町、熊野町、南町	
	大山	大山町、大山東町、大山西町、大山金井町	
	中板橋	中板橋、弥生町、仲町、栄町、氷川町	
	富士見町	富士見町、双葉町、大和町	
常 盤 台	常盤台	常盤台 1～4、南常盤台 1～2	
	向原	向原 1～3	
	大谷口	大谷口 1～2、大谷口上町、大谷口北町	
	小茂根	小茂根 1～5	
	東新町	東新町 1～2、東山町	
	上板橋	上板橋 1～3、桜川 1～3	
志 村	蓮沼町	蓮沼町、泉町、大原町、宮本町、清水町	東坂下 2 丁目は 5 地域単位では 高島平地域とす る。
	小豆沢	小豆沢 1～4	
	志村	志村 1～3	
	前野町	前野町 1～6	
	中台	中台 1～3	
	若木	若木 1～3	
	東坂下	東坂下 1～2	
	西台	西台 1～4	
赤 塚	徳丸	徳丸 1～8	三園 2 丁目は、 5 地域単位では 高島平地域とす る。
	四葉	四葉 1～2、大門	
	赤塚	赤塚 1～8	
	赤塚新町	赤塚新町 1～3	
	成増	成増 1～5	
	三園	三園 1～2	
高 島 平	坂下	坂下 1～3	
	蓮根	蓮根 1～3、相生町	
	舟渡	舟渡 1～4	
	高島平	高島平 1～9	
	新河岸	新河岸 1～3	

### 3 地域の概要

#### 3-1 位置および地形

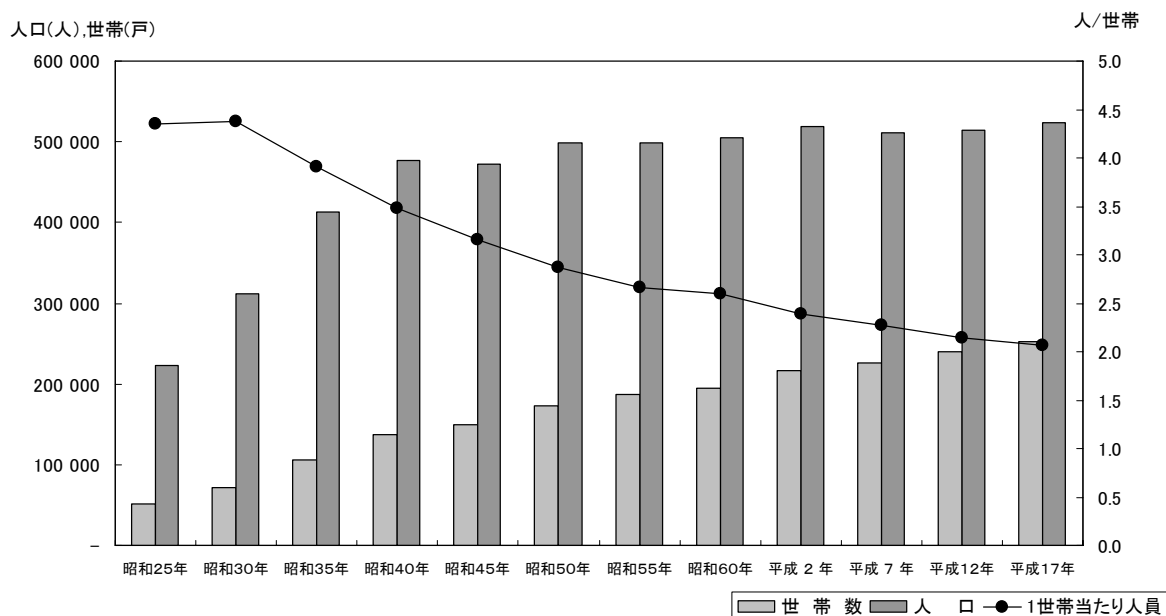
- ・ 板橋区は東京都23区の北西部に位置し、東は北区、西は練馬区、南は豊島区、北は荒川を挟んで埼玉県戸田市と接している。
- ・ 区の面積は32.17km<sup>2</sup>で、23区中9番目の規模である。
- ・ 板橋区の地形は平均海拔30m前後の武蔵野台地と荒川沖積低地により形成されており、荒川を本谷として、白子川・出井川（通称逆川）・石神井川・谷端川などの谷が縦横に走り、起伏に富んでいる。
- ・ 武蔵野台地と荒川の沖積低地の間は斜面になっており、比較的樹林地が多く残存する崖線を形成している。



図 3-1 板橋区の位置

## 3-2 人口

- ・ 板橋区の人口は、戦後昭和20年代、30年代に急激に増加した。
- ・ その後増加の伸びは徐々に緩やかとなって、平成2年をピークに平成7年には減少に転じたが、平成12年、17年調査では増加に転じている。
- ・ 平成21年12月1日現在の人口は536,695人、世帯数は276,993世帯、1世帯当たり人員は1.94人であった。



出典：平成17年国勢調査

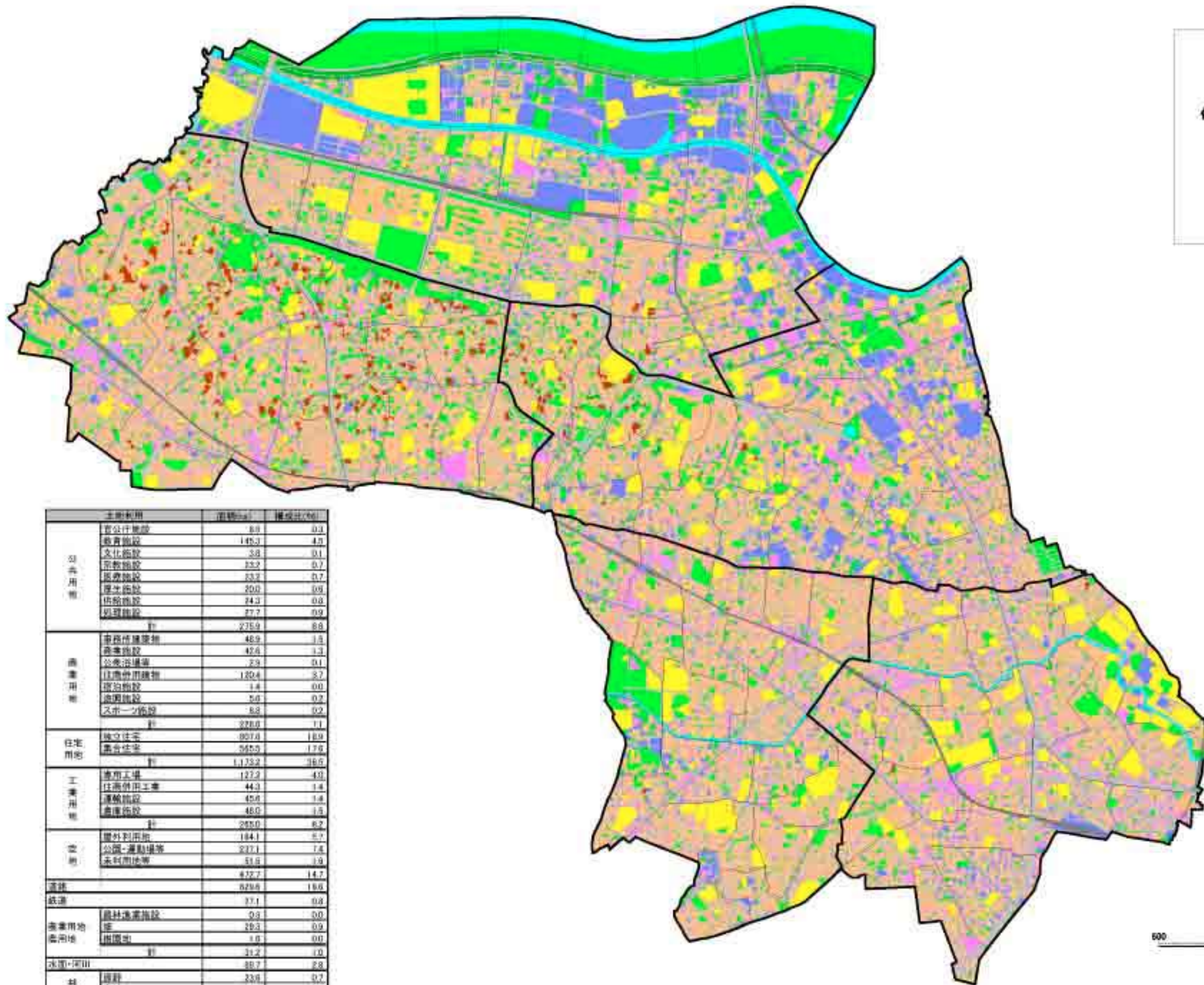
図3-2 人口、世帯数、1世帯当たり人員の推移

## 3-3 土地利用状況

- ・ 平成18年度の東京都土地利用現況調査結果による板橋区の土地利用状況は、土地利用比率では宅地が60.5%、道路が20.5%、公園等7.4%である。
- ・ 建物用途別に宅地を5分類した構成比では、住宅用地が60.4%、公共用地が14.2%、工業用地が13.6%、商業用地が11.8%で、住宅都市である。
- ・ また集合住宅用地の比率が29.1%で区部平均を上回っており、専用工場用地比率は6.5%と大田区と並んで区部で最も高い。
- ・ 表3-1は、東京都土地利用現況データを元に緑被等の集計用に分類を行ったもので、図3-3は緑被集計用の分類で土地利用状況を示したものである。
- ・ 工業用地は区北部の低地部を中心に分布している。

表 3-1 土地利用現況データの区分構成

分類	土地建物主用途1	LU01_1	LU01_2	分類項目	備考	
市 街 市	公 共 用 地	官公庁施設	111	0	官公署及び出先機関、警察署及び派出所、消防署、郵便局、税務署、裁判所、大使館	
		教育文化施設	112	1	幼稚園、小学校、中学校、高等学校、大学、専修学校、各種専門学校、研修所、研究所	
				2	美術館、博物館、図書館、公会堂	
				3	寺社、教会、町内会館	
	厚生医療施設	113	1	病院、診療所、保健所		
			2	保育園、託児所、高齢者福祉施設、障害者福祉施設、児童福祉施設		
	供給処理施設	114	1	上水道施設、電力供給施設(発電所、変電所)、都市ガス供給施設、卸売市場		
			2	ごみ焼却施設、廃棄物処理施設、下水道施設、屠畜場、火葬場		
	商 業 用 地	事務所建築物	121	0	事務所、営業店舗(銀行、証券会社等)、新聞社、放送局、NTT	
		専用商業施設	122	1	デパート、スーパーマーケット、小売店舗、卸売店舗、ガソリンスタンド、飲食店	
2				公衆浴場、サウナ		
住商併用建物		123	0	住居併用店舗・事務所(物販・飲食・美容美容等の店舗、税理・会計・建築などの事務所) 住居地域併用作業所付店舗(とうふ・菓子・パン等の自家用製造販売)		
宿泊・遊興施設		124	1	ホテル、旅館、ユースホステル、バンケットを主とする会館		
			2	バー、キャバレー、ナイトクラブ、料亭、待合、ソープランド、モーテル パチンコ店、麻雀屋、ビリヤード、ゲームセンター、カラオケボックス、ダンス教室		
スポーツ・興行施設	125	1	(屋内又は観覧席を有するもの)体育館、競技場、野球場、水泳場、スケート場 ボウリング場、競馬競輪場等			
		0	劇場、演芸場、映画館			
住 宅 用	独立住宅	131	0	専用戸建住宅、住宅を主とする塾・教室・医院等の併用建物		
	集合住宅	132	0	公団・公社・公営住宅、アパート、マンション、独身寮、寄宿舎		
工 業 用 地	専用工業	141	0	右記の専用工場	工場、作業所、自動車修理工場、洗濯作業を伴うクリーニング店	
				住居併用工場		142
	倉庫運輸関係施設	143	1	自動車車庫、駐輪場、バスターミナル、トラクターミナル		
			2	倉庫、流通センター、配送所		
空 地	屋外利用地・仮設建物	210	0	(屋外利用又は仮設利用)材料置場、屋外駐車場、屋外展示場、飯場		
	公園・運動場等	300	0	(屋外利用を主とするもの)公園緑地、運動場、野球場、遊園地、ゴルフ場、テニスコート 屋外プール、馬術練習場、フィールドアスレチック、整地		
	未利用地等	400	0	宅地で建物を伴わないもの、建築中で用途不明のもの、区画整理中の宅地、取りこわし跡地 廃家、埋め立て地		
	道路	510	0	街路、歩行者道路、自転車道路、農道、林道、団地内通路		
	鉄道・港湾等	520	0	鉄道、軌道、モノレール、空港、港湾		
	農業用地	農林漁業施設	150	0	温室、サイロ、畜舎、その他の農林漁業施設	
田 園	農 用 地	農 地	田	611	0	水稲、い草・蓮など灌漑施設を有し湛水を必要とする作物を栽培する耕地
			畑	612	0	野菜、穀物、生花、苗木など草本性作物を栽培する畑
			樹園地	613	0	果樹園、茶・桑など木本性植物を集团的に栽培する畑
	採草放牧地	620	0	牧場、牧草地など人手の入った草地		
自 然	水面・河川・水路	700	0	河川、運河、湖沼、遊水地、海		
	林	原野	800	0	野草地など小灌木類の生息する自然のままの土地、荒地、裸地	
		森林	900	0	樹林、竹林、はい松地、しの地、山地、竹木が集团的に生息する土地	
その他	220	0	自衛隊基地、在日米軍基地、火薬庫、採石場、ごみ捨て場			
不明	0	0	用途が不明のもの			
不整合	9	0	整合性のとれないもの			



### 土地利用区分

- 公共用地
- 商業用地
- 住宅用地
- 工業用地
- 空地
- 道路
- 鉄道
- 農用地
- 水面
- 林野

土地利用		面積(㎡)	構成比(%)
公共用地	官公庁施設	8.9	0.1
	教育施設	145.2	4.2
	文化施設	3.8	0.1
	宗教施設	13.2	0.7
	医療施設	33.2	0.7
	厚生施設	20.0	0.8
	福祉施設	24.2	0.8
	処理施設	27.7	0.9
計	275.9	8.8	
商業用地	事務所建築物	48.9	1.3
	商業施設	42.6	1.3
	公共浴場等	2.9	0.1
	住居付店舗物	120.4	3.7
	宿泊施設	1.4	0.0
	遊園施設	5.0	0.2
	スポーツ施設	8.8	0.2
計	228.0	7.1	
住宅用地	独立住宅	907.0	18.9
	集合住宅	955.0	17.6
計	1,732.2	36.5	
工業用地	専用工場	127.2	4.3
	住居付工業	44.3	1.4
	運輸施設	45.0	1.4
	倉庫施設	48.0	1.5
計	265.0	6.2	
空地	屋外利用地	184.1	5.7
	公園・運動場等	237.1	7.4
	未利用地等	51.6	1.9
計	472.7	14.7	
道路		629.8	16.6
鉄道		37.1	0.8
商業用地 農用地	農林漁業施設	0.3	0.0
	畑	29.3	0.9
計		31.2	1.0
水面・河川		88.7	2.8
林野	灌漑	23.8	0.7
	森林	0.4	0.0
	計	24.0	0.7
区全体		1,217.0	100.0

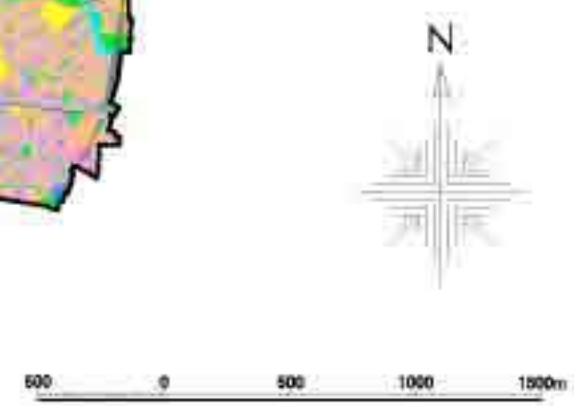


図 3-3 土地利用区分  
出典：平成 16 年度東京都土地利用現況調査結果

### 3-4 公園・緑地状況

- ・ 本区の公園緑地（平成21年4月1日現在）は383箇所、2,013,276.83㎡が整備されている。
- ・ 公園種別ごとの内訳は、区立の都市公園が331箇所、1,412,470.99㎡、区立のその他公園が48箇所、137,136.42㎡、都立公園が4箇所、463,669.42㎡である。
- ・ 1人当たり公園面積は、平成21年4月時点の本区の人口<sup>※1)</sup>が516,905人であるため3.89㎡/人である。

表3-2 公園緑地状況（平成21年4月1日現在）

種別		箇所数	面積(㎡)
都市公園	街区公園	317	476,771.55
	近隣公園	9	175,385.78
	運動公園	1	70,381.81
	特殊公園	1	10,394.08
	都市緑地	3	679,537.77
	小計	331	1,412,470.99
その他公園	ポケットパーク	11	3,950.28
	遊び場	12	18,954.13
	市民緑地	2	1,863.74
	緑地広場	10	7,799.16
	緑道	10	101,871.47
	その他	3	2,697.64
	小計	48	137,136.42
都立公園	4	463,669.42	
合計	383	2,013,276.83	



図3-4 公園分布図（平成21年4月現在）

※1) 外国人を除いた数値