

5 板橋区の資源のゆくえ



資源はどのようにして生まれ変わるのかな？見てみよう。

かん 缶



板橋区立  
リサイクルプラザ



リサイクルプラザへ運び、磁石を使った機械でアルミ缶とスチール缶に分ける

アルミ缶

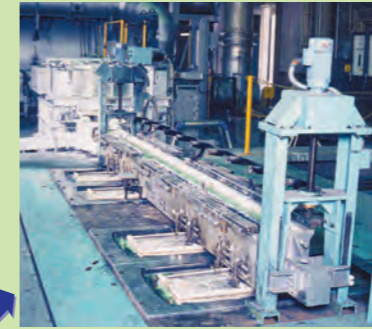


アルミ缶・スチール缶をそれぞれ運びやすい大きさにつぶして固める

スチール缶



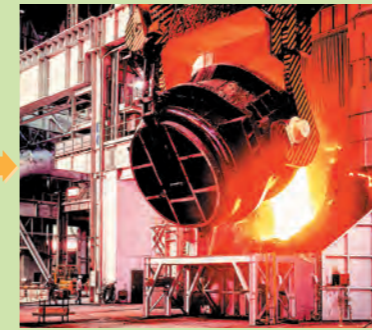
それぞれ素材メーカーやリサイクル工場へ



高温で溶かしてかたまりにする



薄くのばしたアルミの板から缶を作る



ほかの鉄くずと一緒に高温で溶かす



溶けた鉄をかたまりにして、缶や建築資材など様々な鉄製品に加工する

びん



板橋区立  
リサイクルプラザ



リサイクルプラザへ運び、ワンウェイびんとリターナブルびんに分ける



ワンウェイびん



リターナブルびん

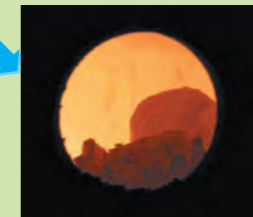
それぞれ素材メーカーやリサイクル工場へ



色別に細かく砕き、きれいに洗ってカレット(ガラスくず)にする



カレット(ガラスくず)を道路の材料などに混ぜて道路にしくブロックにする



ガラスの原材料を混ぜ、高温で溶かす



びんの形にして、新たなびんにする



種類ごとに分け、きれいに洗う



中身をつめ、再びお店へ

(資料提供: ガラスびん3R 促進協議会)

# 古紙



古紙問屋

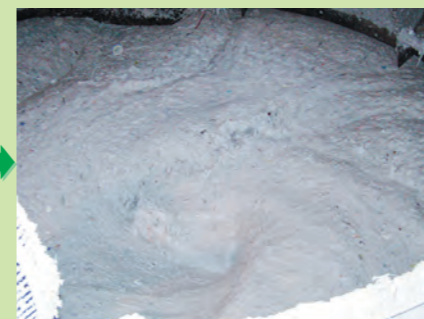


古紙を種類別に小さく押しつぶし、固める

素材メーカーやリサイクル工場へ



古紙を溶かす機械(パルパー)へ運ぶ



古紙を溶かしてパルプ(紙の原料)にし、すいて紙にする



巻き取って、トイレットペーパーなどの紙製品にする



# ペットボトル



素材メーカーやリサイクル工場へ



ペットボトルを小さく押しつぶし、固める

フレーク



細かくしてよく洗い、フレークやペレットにする



フレークやペレットを加工し、様々なプラスチック製品や布製品にする

こんなにたくさんリサイクルされているんだね!



## ちょっと見てみて! 考えよう



「缶・びんの回収箱の中にはリサイクルできないスプレー缶やガラス製のコップなどが混ざっていることがあるんだ。」  
「きちんと分けてから出そうね。」



「びんにキャップがついたままだよ。」  
「キャップは一つひとつ手作業で外さなければならぬんだ。とても大変だよな。」  
「しっかり外してから出そうね。」



「ラベルやキャップがついたペットボトルが多いね。」  
「汚れているとリサイクルできないよ。キャップやラベルをはがして、洗ってから出そうね。」

## リサイクルプラザ

リサイクルプラザには、区内で回収されたびん・缶を仕分けて再資源化のための処理をする処理ゾーンと、ごみ・リサイクルについて学べるプラザゾーンがあるよ。



でんわばんごう  
電話番号: 3558-5374  
じゅうしょ いたばしく むなど  
住所: 板橋区舟渡4-16-6  
かいかんじかん  
開館時間: 9~17時

# 6 拠点回収を利用しよう



きよてんかいしゅう し  
**拠点回収**を知っているかな？  
 ちいき しょうがっこう こうきょうしせつ ちゅうしん しゅうせきじょい  
 地域センターや小学校などの公共施設を中心に、集積所  
 がい ばしょ しげん かいしゅう  
 外の場所でも資源を回収しているんだ。  
 きよてんかいしゅう りょう  
 拠点回収を利用して、もっともとりサイクルをしよう！

## 食品用トレイ (皿状の発泡スチロール製のもの)

①水洗いする ②水を切る ③回収ボックスへ

※マークがあるもの  
 ※透明のトレイ・パック  
 は燃やすごみへ

## ボトル容器 (マークがあるシャンプーや洗剤などの容器)

①キャップ・ふたを取る ②水洗いする ③回収ボックスへ

※キャップ・ふたは  
 燃やすごみへ

## 乾電池 (アルカリ電池とマンガン電池)

回収ボックスへ

※不燃ごみに出しても  
 資源化できます

## 紙パック

①水洗いする ②切って開いたあと、よく乾かす ③回収ボックスへ

※紙パックは、資源回収  
 の日に集積所へも出せ  
 ます。  
 (P 5・6)  
 ※内側がアルミ箔のもの、  
 キャップつきのは  
 回収できません。

## ハブラシ

回収ボックスへ

※電動歯ブラシ、歯間ブラシ、デンタルフロス、  
 天然毛のハブラシなどは回収できません。  
 ※きれいにしてから回収ボックスへ



はいしよくようゆ こぶ ふるぎ しょうずみ こがたかてん  
 廃食用油、古布・古着、使用済小型家電の  
 かいしゅうばしょ しせつ かが  
 回収場所はこれらの施設に限られているよ。

※9～13については、小型家電のみ回収  
 ※14～17については、廃食用油・古布・古着のみ  
 かいしゅう こぶ ふるぎ かいしゅう  
 回収、18については古布・古着のみ回収

1	板橋区役所7階 資源循環推進課	7	赤塚支所	14	大谷口地域センター
2	板橋東清掃事務所	8	桜川地域センター	15	まなぼーと成増(成増生涯学習センター)
3	板橋西清掃事務所	9	板橋区役所地下1階	16	常盤台地域センター
4	リサイクルプラザ	10	清水地域センター	17	富士見地域センター
5	熱帯環境植物館	11	情報処理センター	18	志村坂上地域センター
6	エコポリスセンター	12	高島平地域センター		
		13	仲町ふれあい館		

※ハブラシもやっているよ！  
 24ページをチェックしてね

## 廃食用油 (揚げ物などで使った油)

①天かすなどを取りのぞく ②ペットボトルに入れてキャップを閉める ③回収ボックスへ

※未使用の油はそのまま  
 回収ボックスへ

## 古布・古着

①きれいに洗濯する ②たたんでビニール袋に入れる ③回収ボックスへ

## 小型家電

回収ボックスへ

拠点回収された資源は、次のようにリサイクルされています。

食品用トレイ	ボトル容器	乾電池	紙パック	廃食用油	古布・古着	小型家電
ハンガー など	プラスチック ボードなど	亜鉛など 金属材料	トイレット ペーパーなど	インク 家畜の飼料	海外での再 利用、ウエス	金、銀、銅 などの 貴重な金属

## 7 板橋区の資源のリサイクルデータ

<p>「板橋区で回収して資源に生まれ変わる量だよ」 令和4年度</p> <p>1 t = 1,000kg</p>	<p><b>アルミ缶</b></p> <p>約1,188 t</p> <p>350mL 缶 (1本 18g)</p> <p>にすると 約6,600万本</p>	<p><b>スチール缶</b></p> <p>約550 t</p> <p>350mL 缶 (1本 58g)</p> <p>にすると 約948万本</p>
<p><b>リターナブルびん</b></p> <p>約183 t</p> <p>ビール大びん (1本 610g)</p> <p>にすると 約30万本</p>	<p><b>ワンウェイびん</b></p> <p>約3,855 t</p> <p>120mL びん (1本 145g)</p> <p>にすると 約2,659万本</p>	<p><b>ペットボトル</b></p> <p>約2,480 t</p> <p>500mL ボトル (1本 26g)</p> <p>にすると 約9,538万本</p>
<p><b>新聞紙</b></p> <p>約4,011 t</p> <p>立ち木 (1本 50kg)</p> <p>にすると 約8万本</p>	<p><b>雑誌</b></p> <p>約4,185 t</p> <p>立ち木 (1本 50kg)</p> <p>にすると 約8万本</p>	<p><b>段ボール</b></p> <p>約7,536 t</p> <p>立ち木 (1本 50kg)</p> <p>にすると 約15万本</p>
<p><b>雑紙 (紙パック含む)</b></p> <p>約161 t</p> <p>1L パック (1枚 33g)</p> <p>にすると 約488万枚</p>	<p><b>食品用トレイ</b></p> <p>約16 t</p> <p>食品用トレイ (1枚 6g)</p> <p>にすると 約267万枚</p>	<p><b>乾電池</b></p> <p>約54 t</p> <p>単1 乾電池 (1本 100g)</p> <p>にすると 約54万本</p>
<p><b>プラスチック製ボトル容器</b></p> <p>約20 t</p> <p>ボトル容器 (1本 50g)</p> <p>にすると 約40万本</p>	<p><b>廃食用油</b></p> <p>約6 t</p> <p>食用油 (1本 1,000g)</p> <p>にすると 約6,000本</p>	<p><b>古布・古着</b></p> <p>約336 t</p> <p>Tシャツ (1枚 130g)</p> <p>にすると 約258万枚</p>

## 8 再生品を使おう

リサイクルで大切なことは…

資源を正しく分けて出すこと!

もうひとつ…

再生品を選んで使ってリサイクルの“輪”をつくること!

再生品を使おう

資源を分けて出そう

再生品や環境にやさしい製品にはマークがついているよ。探してみよう。

私のノートにはグリーンマークがついていたよ。

	<p><b>■エコマーク</b></p> <p>環境を汚さず、環境を良くするのに役立つと認められた製品についています。</p>
	<p><b>■グリーンマーク</b></p> <p>古紙を再生利用したコピー用紙やノートなどの製品についています。</p>
	<p><b>■牛乳パック再利用マーク</b></p> <p>牛乳パックを再生利用した製品についています。</p>
	<p><b>■PETボトルリサイクル推奨マーク</b></p> <p>ペットボトルを再生利用した製品についています。</p>

9 <sup>いたばしく</sup>板橋区ではたらく <sup>せいそうしゃ</sup>清掃車

<sup>こがた</sup>小型 <sup>しゃ</sup>プレス車



いちばん <sup>み</sup> <sup>せいそうしゃ</sup> <sup>も</sup> 一番よく見る清掃車。燃やすごみを収集する

<sup>けいこがた</sup>軽小型 <sup>しゃ</sup>ダンプ車



せま <sup>みち</sup> <sup>しゅうしゅう</sup> <sup>かつやく</sup> 狭い道などでのごみ収集に活躍

<sup>こがた</sup>小型 <sup>しゃ</sup>ダンプ車



そだい <sup>しゅうしゅう</sup> 粗大ごみを収集する

<sup>しんあがた</sup>新大型 <sup>しゃ</sup>特殊車



おお <sup>しゅうしゅう</sup> 大きなマンションなどのごみを収集する

<sup>あおがた</sup>大型 <sup>しゃ</sup>ダンプ車



たかしまだいらだんち <sup>しゅうしゅう</sup> 高島平団地でのホッパー収集 (燃やすごみ) 専用

<sup>こしかい</sup>古紙 <sup>しゅうしゅう</sup>回収車



こし <sup>しんぶん</sup> <sup>ざっし</sup> <sup>だん</sup> 古紙(新聞、雑誌、段ボールなど)を収集する

<sup>せいそうしゃ</sup> <sup>こがた</sup> <sup>しゃ</sup>スケルトン清掃車 (小型プレス車)



しょうがっこう <sup>ほいくえん</sup> <sup>ようちえん</sup> <sup>でまえこうざ</sup> 小学校、保育園・幼稚園の出前講座やまつりなどで活躍しています。



かたつおりんが <sup>いるよ!</sup>

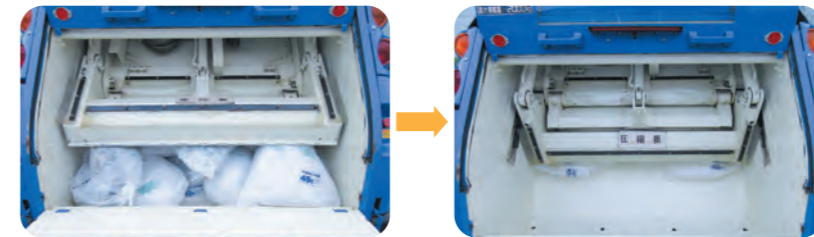
<sup>こがた</sup> <sup>はいしゅつしゃ</sup> 小型排出車



も <sup>しゅうしゅう</sup> 燃やさないごみを収集する

<sup>せいそうしゃ</sup> <sup>み</sup> 清掃車のひみつをしてみよう!

<sup>あつしゅくばん</sup> 圧縮板



<sup>あつしゅくばん</sup> <sup>い</sup> <sup>トン</sup> <sup>ちから</sup> <sup>つ</sup> <sup>こ</sup> 圧縮板は入れたごみを5tの力でつぶして積み込むよ。つぶすことで積めるごみが多くなるんだね。

<sup>しょうか</sup> 消火ハッチ



<sup>せいそうしゃ</sup> <sup>かさい</sup> <sup>あ</sup> <sup>とき</sup> 清掃車で火災が起こった時のために上部に消火ハッチがついているよ。ここから水を入れて火を消すんだね。

<sup>あんぜん</sup> <sup>そうち</sup> 安全装置



<sup>あつしゅくばん</sup> <sup>ちから</sup> <sup>つよ</sup> 圧縮板の力がとても強くて危険なので、安全装置があるんだ。車体の左右と下にあるのが緊急停止スイッチだよ。両手が使えないときは下のスイッチを足で蹴って止めるんだ。

<sup>おすい</sup> 汚水タンク



<sup>ごみ</sup> <sup>から</sup> <sup>で</sup> <sup>みず</sup> <sup>によつ</sup> <sup>どろろ</sup> <sup>よご</sup> <sup>り</sup> <sup>おすい</sup> <sup>リットル</sup> <sup>はい</sup> <sup>るよ。</sup> 80ℓも入るんだ。

<sup>せいそうしゃ</sup> スケルトン清掃車



<sup>はいしゅつばん</sup> 排出板



<sup>せいそうしゃ</sup> <sup>せいそうこうじょう</sup> <sup>つ</sup> <sup>な</sup> <sup>か</sup> <sup>あ</sup> <sup>だ</sup> <sup>す</sup> <sup>ん</sup> <sup>だ</sup> <sup>ね。</sup> スケルトン清掃車には300~500袋のごみを積み込めるよ。清掃工場に着くと排出板がスライドして中のごみを押し出すんだね。

<sup>うんてん</sup> <sup>せき</sup> 運転席



<sup>うんてん</sup> <sup>せき</sup> <sup>せいそうしゃ</sup> <sup>そうさ</sup> 運転席には清掃車の操作ボタンがあるよ。

キケン!

<sup>しゃりょう</sup> <sup>かさい</sup> 車両火災



<sup>も</sup> 燃えたごみ



<sup>かん</sup> <sup>かさい</sup> <sup>かなら</sup> <sup>だ</sup> <sup>え</sup> <sup>そう。</sup> スプレー缶やライターやバッテリーによる火災が多くなっているよ。必ず使い切ってから、7ページのように燃やさないごみへ出そう。



## 10 食品ロスについて考えてみよう！

### ● 食品ロスって何かな？

食品ロスは、本当は食べられるのに、残したり、捨ててしまったりする食べ物のことなんだ。

日本では、食品ロスが1年間で約523万tも出ているよ。

(出典：農林水産省・環境省 令和3年度推計)

これは、日本中の人々が、毎日お茶わん約1杯のご飯の量に近い量(約114g)を捨てているのと同じなんだね。(出典：農林水産省資料)



### ● どうしたら食品ロスを減らせるかな？

みんなで食品ロスを減らす方法を話し合ってみよう



### 食べ残しをやめよう

- 好き嫌いをせずに、残さず食べよう
- お店でご飯を食べるときは、食べきれる量を注文しよう



### おうちの人と話してみんなでやってみよう

- 料理をする時は、野菜や果物の皮はうすくおき、食べられる部分を増やそう
- なるべく手前に並んでいるものから買おう
- 必要な分だけ、買い物しよう



## 11 食品ロスを減らすためのフードドライブ活動

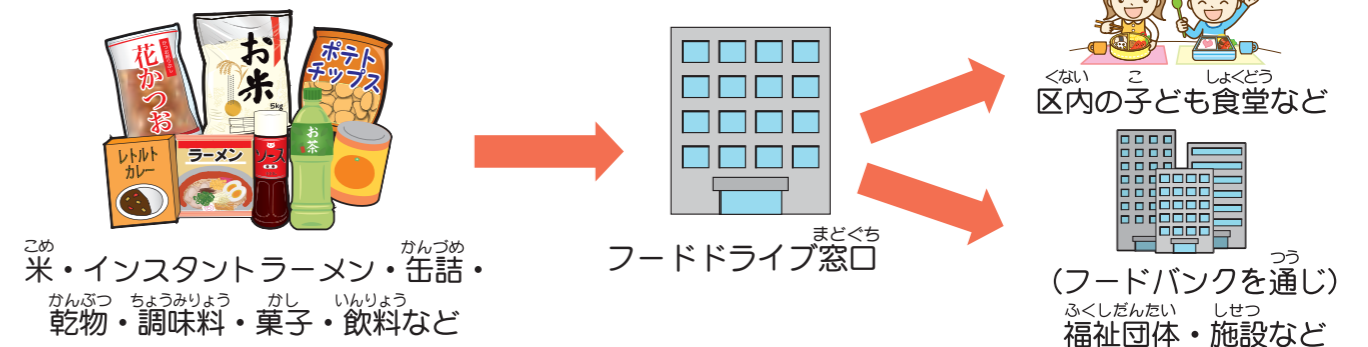
### ● フードドライブって何かな？

家庭で余っている食品を持ち寄って、地域の福祉団体や施設などに提供する活動のことなんだ。フードドライブ活動を行うことで、食品ロスを減らしたり、余った食品を有効に使えるようになるね。



### ● 板橋区のフードドライブ活動

板橋区でもフードドライブ活動を行っていて、区の施設や一部の店舗で食品を預かっているんだよ。預かった食品は、区内の子ども食堂などに提供されるんだね。



※詳しいことは、板橋区のHPで「フードドライブ」と検索してみてくださいね！

## 12 ハブラシリサイクル

使用済みハブラシの回収をしているよ！  
回収したハブラシはプラスチック資源として再生利用されるんだ。  
公共施設や商店街の店舗などに回収ボックスがあるよ。



詳しいことは、板橋区のHPで「ハブラシリサイクル」と検索してみてくださいね！

# 13 クイズにチャレンジ!

**問01** 次のものはそれぞれ資源・燃やすごみ・燃やさないごみのどれ?  
(5～7ページ)

- ① アルミ缶(飲食用) 資源 燃やすごみ 燃やさないごみ
- ② 革靴 資源 燃やすごみ 燃やさないごみ
- ③ 汚れたぞうきん 資源 燃やすごみ 燃やさないごみ
- ④ スプレー缶 資源 燃やすごみ 燃やさないごみ
- ⑤ 割れた食器 資源 燃やすごみ 燃やさないごみ

**問02** 次のものはそれぞれ何から生まれかわったものかな?  
(13~16ページ)

- ① ワイシャツ
- ② トイレtpーパー
- ③ 道路にしくブロック








**問03** 板橋区には集積所がいくつある?  
(5ページ)

**問04** 板橋区内で集められた燃やすごみは、まずどこに運ばれる?  
(9ページ)

**問05** 埋立処分場はあと何年ほどでいっぱいになる?  
(11ページ)

**問06** 板橋区で集められた缶・びんはどこに運ばれる?  
(13ページ)

**問07** 次のうち、拠点回収で集めているものを全て選んでね。  
(17~18ページ)

- 紙パック
- 乾電池
- びん
- 古布・古着
- CD
- かさ

**問08** 拠点回収の回収場所は板橋区役所のみである。○か×か。  
(18ページ)

**問09** 燃やさないごみを収集するのはなんという清掃車?  
(21ページ)




**問10** スケルトン清掃車(小型プレス車)の圧縮板は何tの力でごみをつぶして積み込んでいる?  
(22ページ)

**問11** 家庭で余っている食品を持ち寄って、地域の福祉団体や施設などに提供する活動を何という?  
(24ページ)

**問12** SDGsの目標は全部でいくつある?  
(1ページ)

答えは次のページ