

# 板橋区

## 平日夜間応急こどもクリニック

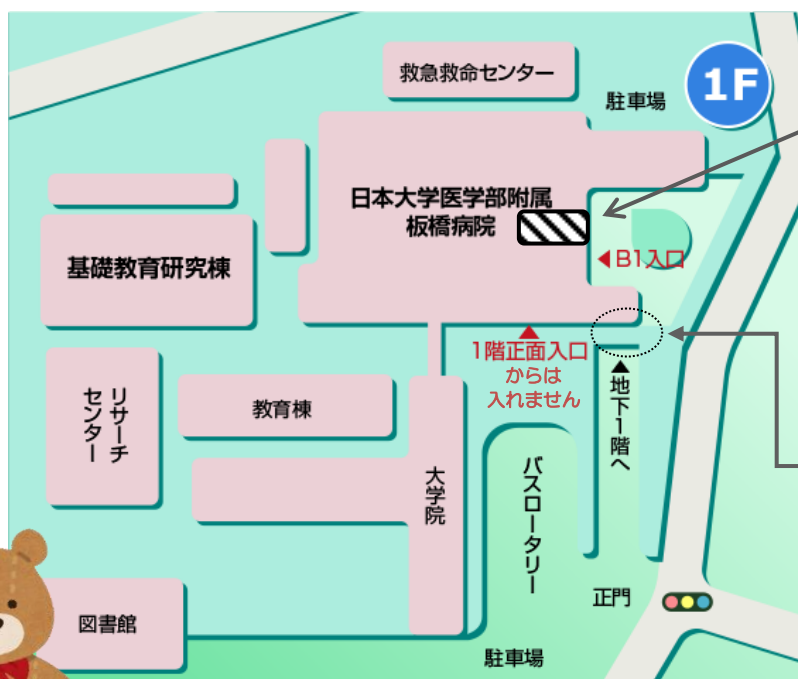
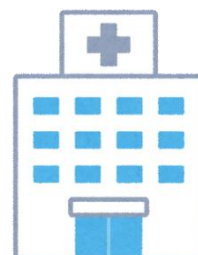
診療科：小児科

診療日：平日の月曜から金曜日  
(休日、12月29日から1月3日を除く)

診療時間：19時から22時(最終受付は21時45分まで)

住所：板橋区大谷口上町30-1  
(日本大学医学部附属板橋病院内)

電話：03-3972-8111  
(「こどもクリニック受診希望」と伝えてください)



こどもクリニック  
(診察・処置室)  
地下1階

こどもクリニックは地下1階の  
救急外来内に設置しています。

1階正面入口前の階段から  
地下へ降りて

「救急入口」に  
お入りください。



問合せ先：板橋区役所 健康生きがい部健康推進課

03-3579-2821 (平日：9時から17時)