

ご利用対象者

- 在宅療養中の方
- 在宅療養を支える方
- 板橋区民：ご本人、ご家族
- 専門職：病院、診療所、地域包括支援センター ケアマネジャー、相談支援員 訪問看護ステーション、施設 など

こんな事に困ったら…



診療医や訪問看護を探している

通院できなくなったら
どうしよう



家族が認知症かも、
どこに受診したら
いいか



お問い合わせ先

TEL 03-5922-4711

平日9:00~17:30 (土日祝祭日を除く)

FAX 03-6912-3111

アクセス

〒175-0082

板橋区高島平2-32-2-107

高島平駅東口(南側)を出て横断歩道を渡り左折 徒歩約5分



<お車の場合>

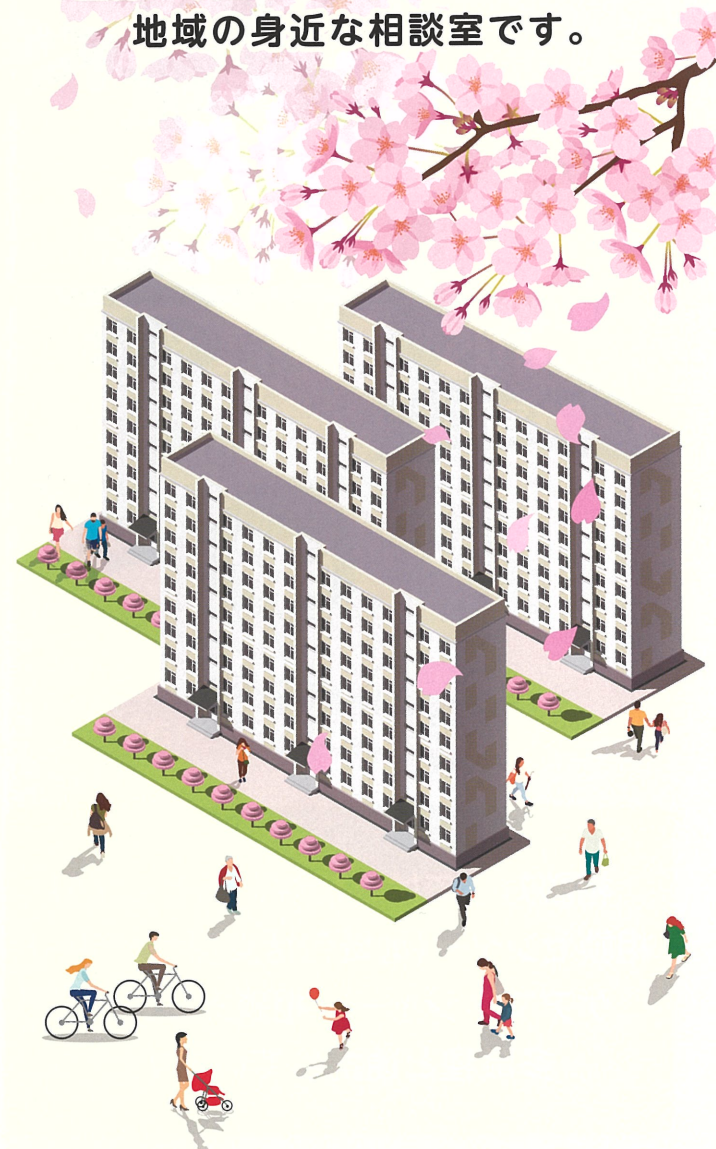
専用駐車場はありません。お近くの有料駐車場をご利用ください。目の前に「タイムパーキング 高島平団地」があります。

在宅療養に関する疑問・相談を
電話や来所でお受けします。
年齢・病名・居場所に関わらず
ぜひご相談ください。

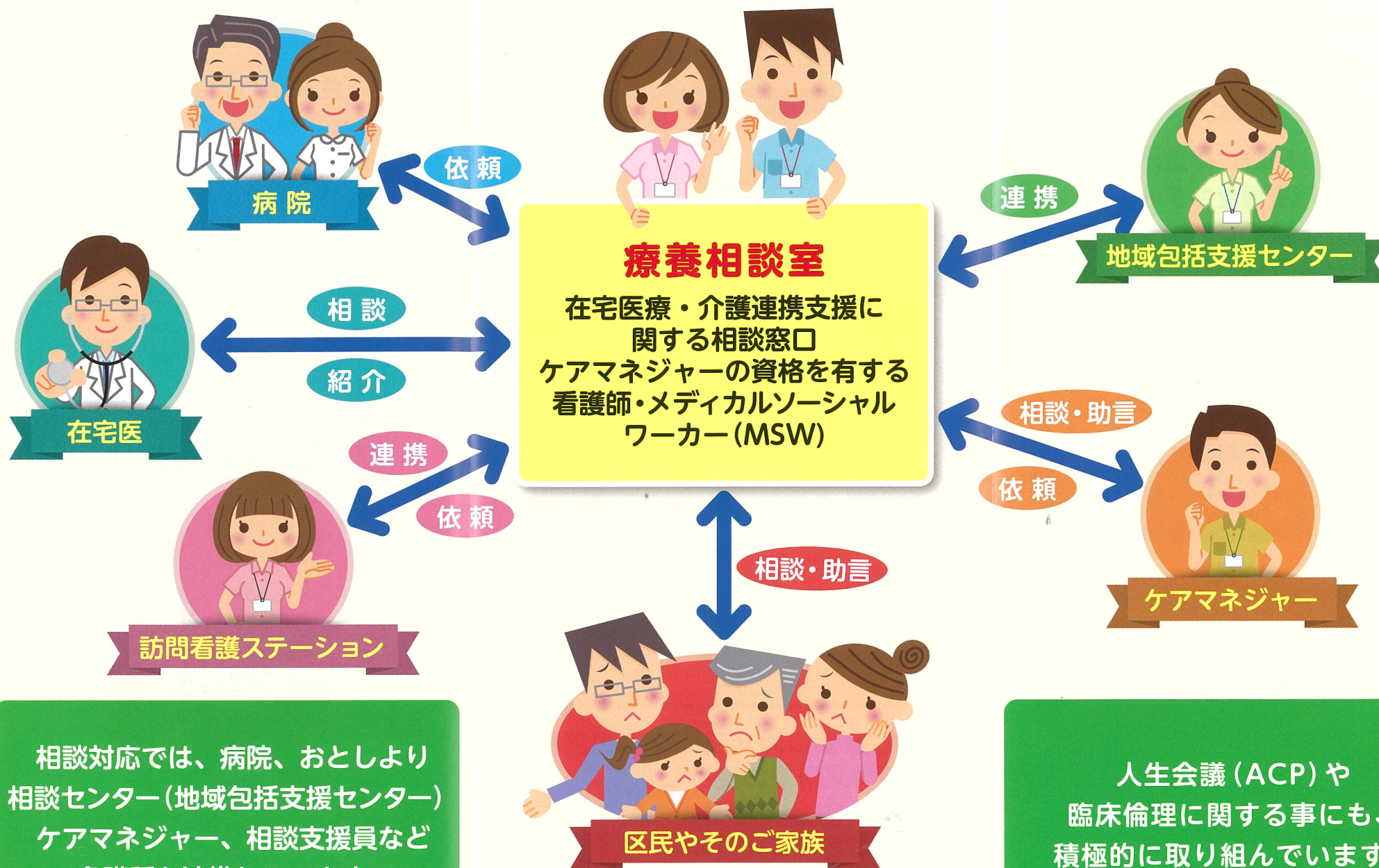
板橋区医師会在宅医療センター

療養相談室

住み慣れた我が家での
医療・介護を全力でサポートする
地域の身近な相談室です。



退院に向けた在宅療養の相談・助言を行っています



相談対応では、病院、おとしより相談センター(地域包括支援センター)ケアマネジャー、相談支援員など多職種と連携しています。

人生会議 (ACP) や臨床倫理に関する事にも、積極的に取り組んでいます。