

仲町地域で困った時には

板橋警察署 03-3964-0110

板橋消防署 03-3964-0119

介護・福祉のご相談

仲町おとしより相談センター
03-5917-5201

お問い合わせ

支え合い会議 仲町地域

電話：070-3198-6433

<https://www.sasaeai-nakachou.org/>



板橋区社会福祉協議会

〒173-0004 東京都板橋区板橋二丁目65番6号

板橋区情報処理センター内

電話：03-3964-0236

元気に毎日を送るための秘訣は

「キョウイク」と

「キョウヨウ」です。

「キョウイク」とは「今日も行くところがある」「いよ」
「キョウヨウ」とは「今日も用事がある」「いよ」です。

「キョウイク」と、

「キョウヨウ」を応援する

支え合い会議

仲町地域



板橋区 仲町地域
助け合い・支え合いの地域づくり

支え合い会議(第2層協議体)

板橋区支え合い会議 仲町地域



私たち仲町地域の支え合い会議のメンバーは
「仲町町会／中板橋町会／大山町会／大山本町会／大山西町町会／
幸町町会／弥生町南町会／弥生町北町会／民生・児童委員／
シニアクラブ／サロン／商店街／NPO／介護事業所／
仲町おとしより相談センター／おとしより保健福祉センター／
社会福祉協議会／板橋警察署／仲町地域センター／
仲町ふれあい館」で構成されています。
みんなで話し合い、地域課題の解決に向けた取組を進めます。

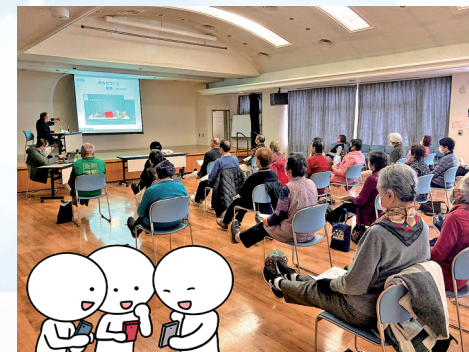


支え合い会議仲町地域の活動

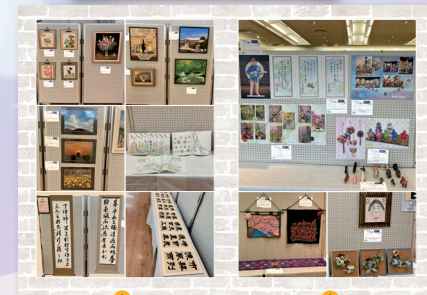


2022年12月 健康チェックのスポット活動

2023年1月 健康づくりセミナーの様子



2023年6月
じまん展開催



健康でいること／人とつながっていること／いざという時に助けてくれる人がいること

※支え合い会議（第2層協議体）は、地域の皆さんが住み慣れたまちで元気に暮らし続けられるように、支え合い・助け合いの“地域づくり”を進めています。