

平成29(2017)年度

介護保険事業の概要

目 次

1 被保険者と認定状況	1
(1)被保険者・認定者数(外国人含む)	1
(2)要介護度別認定者実数	1
(3)認定申請者数	2
(4)被保険者別申請状況	2
(5)訪問調査	2
(6)指定医	2
(7)介護認定審査会	3
(8)要介護度別認定者数の推移	4
2 サービス利用状況	5
(1)在宅・地域密着型・施設・未利用者数の推移	5
(2)要介護度別利用限度額に対する利用割合と平均利用額	7
(3)要介護度別介護サービス利用者数(延人数)	8
(4)介護サービス利用者数及び利用回数(要介護1～5の利用者)	9
(5)介護予防サービス利用者数及び利用回数(要支援1, 2の利用者)	10
(6)事業計画値と実績値との比較	11
(7)所得段階別保険給付サービス利用状況	13
(8)世帯員別保険給付サービス利用状況	14
(9)地域包括支援センター(おとしより相談センター)別高齢者数・認定者数	15
3 地域支援事業	16
(1)介護予防・生活支援サービス事業	16
(2)一般介護予防事業	18
(3)包括的支援事業	22
(4)任意事業	25
4 介護保険サービス利用に関する施策	29
(1)低所得者に対する施策	29
(2)制度周知等	30
(3)指導	30
(4)ケアプランの点検	31
(5)委員会	31
5 介護保険料	32
(1)第1号被保険者の保険料(第6期)	32
(2)保険料収納状況	33
6 介護保険指定事業者数一覧(板橋区分)	34
7 地域密着型サービス事業者一覧	35

1 被保険者と認定状況

板橋区の人口は563,087人であり、65歳以上(第1号被保険者)の人口は、129,828人と全体の23.1%を占め、そのうち18.6%の方が介護の認定を受けている。

昨年度に比べ、板橋区の人口は4,278人(0.8%)、被保険者数は3,537人(1.1%)、認定者数は927人(3.9%)といずれも増加している。

(1) 被保険者・認定者数(外国人含む)

(単位：人)

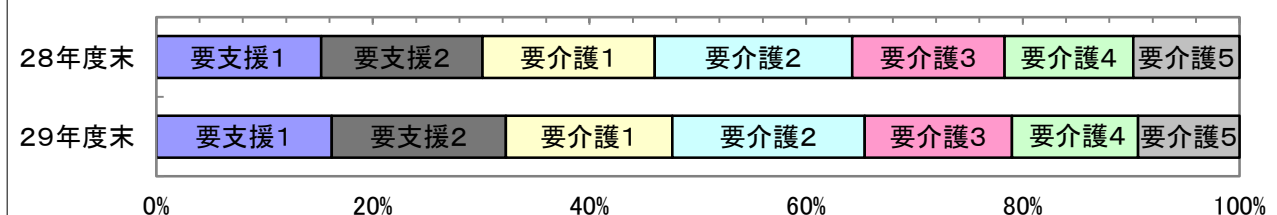
		板橋区の人口		被保険者数		認定者数	
		28年度末	29年度末	28年度末	29年度末	28年度末	29年度末
2号	40歳～64歳	186,266	188,227	186,004	187,981	504	489
1号	65歳～74歳	65,737	65,214	65,755	65,297	3,202	3,208
	75歳以上	62,583	64,614	63,077	65,095	19,974	20,910
	計	128,320	129,828	128,832	130,392	23,176	24,118
合計		314,586	318,055	314,836	318,373	23,680	24,607
総人口		558,809	563,087	※被保険者数には住所地特例者を含む ※適用除外施設入所者を除く			

(2) 要介護度別認定者実数

昨年度に比べ、要介護5の認定者数は減少しているものの、軽度者(要支援1・2)を中心に全体として認定者数が増加している。

	28年度末		29年度末		
	人数	割合	人数	割合	増減人数
要支援1	3,610	15.2%	3,989	16.2%	379
要支援2	3,525	14.9%	3,957	16.1%	432
要介護1	3,764	15.9%	3,779	15.4%	15
要介護2	4,314	18.2%	4,369	17.8%	55
要介護3	3,335	14.1%	3,349	13.6%	14
要介護4	2,809	11.9%	2,861	11.6%	52
要介護5	2,323	9.8%	2,303	9.4%	△ 20
合計	23,680	100.0%	24,607	100.0%	927

要介護度別認定者割合



(3) 認定申請者数

認定申請(新規・更新・変更)は、区役所介護保険課・おとしより保健福祉センター・福祉事務所の窓口で受付を行っている。また、認定申請者数は、前年に制度改正があり、認定の有効期間の延長があったため、昨年度より約17%減少している。

(単位:件)

窓口 種別	28年度	29年度	介護 保険課	おとしより保健福祉センター			福祉事務所		
				特別 援護係	高齢者相談係		板橋	赤塚	志村
					赤塚	志村			
新規	7,306	7,902	5,594	795	403	409	127	316	258
更新	14,634	9,808	5,073	1,861	1,300	1,131	64	274	105
変更	1,593	1,653	772	356	232	249	5	22	17
取消	38	32	32	0	0	0	0	0	0
転入	282	286	286	0	0	0	0	0	0
合計	23,853	19,681	11,757	3,012	1,935	1,789	196	612	380

(4) 被保険者別申請状況

(単位:件)

	28年度	29年度
第1号被保険者	23,171	19,126
第2号被保険者	682	555
計	23,853	19,681
取下げ(内数)	818	795

(5) 訪問調査

認定申請をした方の自宅等を訪問し、心身の状況に関する74項目の調査を行う。

	28年度	29年度
調査延件数	22,563	18,459

※申請状況と訪問調査件数は、年度をまたぐ場合があるため一致していない。

(6) 指定医

申請した方の主治医(かかりつけ医)に対して、心身の状況について医学的立場から意見をもとめている。主治医がない場合は、区に指定医として登録している医師へ依頼する。

	28年度	29年度
指定医登録者数	163	162
指定医依頼件数	0	0

(7) 介護認定審査会

一次判定の結果、特記事項、主治医の意見書を資料に、保健・医療・福祉各分野の専門家で構成する「介護認定審査会」で総合判定をする。

平成29年度は、月平均53回介護認定審査会を開催した。

① 開催回数（37合議体）

（単位：回）

4月	5月	6月	7月	8月	9月	10月	11月	12月	1月	2月	3月	計
47	50	58	57	50	57	57	49	55	42	57	55	634

② 判定状況

（単位：件）

		二次判定								合計	変更数	変更率
		非該当	要支援1	要支援2	要介護1	要介護2	要介護3	要介護4	要介護5			
一次判定	非該当	211	422	30	111	7	2	0	0	783	572	73.1%
	要支援1	59	1,973	191	374	29	2	0	0	2,628	655	24.9%
	要支援2	4	93	1,365	263	38	8	0	0	1,771	143	8.1%
	要介護1	5	6	646	2,310	616	64	3	0	3,650	694	19.0%
	要介護2	1	0	19	31	2,417	509	39	1	3,017	600	19.9%
	要介護3	4	0	0	0	30	1,834	149	4	2,021	187	9.3%
	要介護4	2	0	0	0	0	128	2,151	258	2,539	388	15.3%
	要介護5	0	0	1	0	0	5	123	1,933	2,062	129	6.3%
合計		286	2,494	2,252	3,089	3,137	2,552	2,465	2,196	18,471	3,368	18.2%

※網掛けについては、法制度上変更には当たらないため、変更数には加算していない。

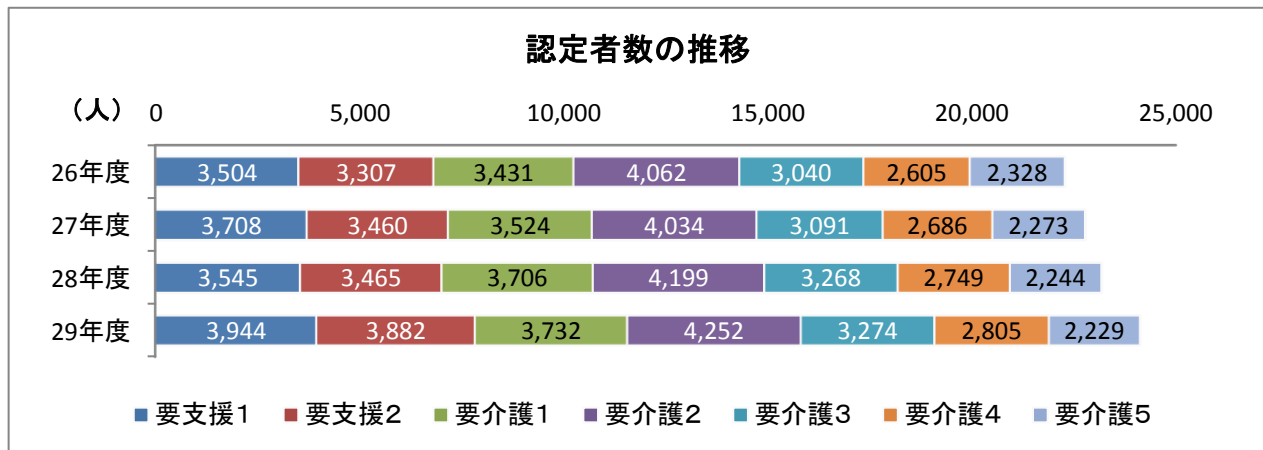
(8) 要介護度別認定者数の推移

① 高齢者数・認定者(第1号被保険者)数の推移

(単位：人・各年3月末)

	高齢者数	要支援1	要支援2	要介護1	要介護2	要介護3	要介護4	要介護5	合計	認定率
26年度	123,530	3,504	3,307	3,431	4,062	3,040	2,605	2,328	22,277	18.03%
27年度	126,273	3,708	3,460	3,524	4,034	3,091	2,686	2,273	22,776	18.04%
28年度	128,320	3,545	3,465	3,706	4,199	3,268	2,749	2,244	23,176	18.06%
29年度	129,828	3,944	3,882	3,732	4,252	3,274	2,805	2,229	24,118	18.58%

※認定率＝認定者数÷高齢者数

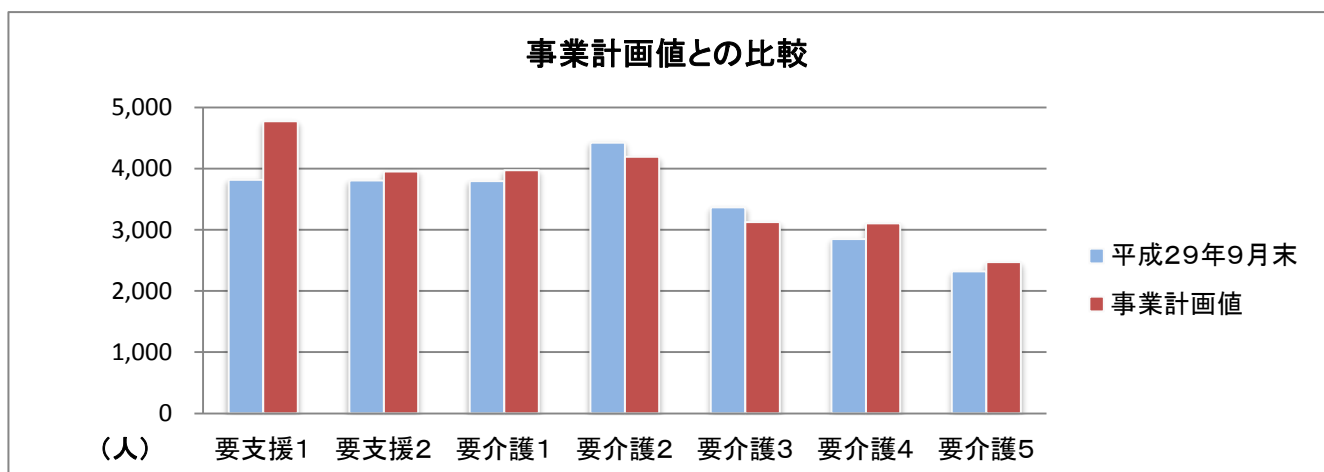


② 事業計画値との比較

(単位：人・平成29年9月末現在)

	被保険者数	要支援1	要支援2	要介護1	要介護2	要介護3	要介護4	要介護5	合計	出現率
40歳～64歳	187,398	54	72	54	125	74	56	77	512	0.27%
65歳以上	129,731	3,760	3,731	3,743	4,300	3,291	2,794	2,243	23,862	18.39%
計	317,129	3,814	3,803	3,797	4,425	3,365	2,850	2,320	24,374	7.69%
事業計画値	314,613	4,775	3,951	3,971	4,193	3,127	3,103	2,474	25,594	8.14%
計画値との比較	101%	80%	96%	96%	106%	108%	92%	94%	95%	—

※出現率＝認定者数÷被保険者数

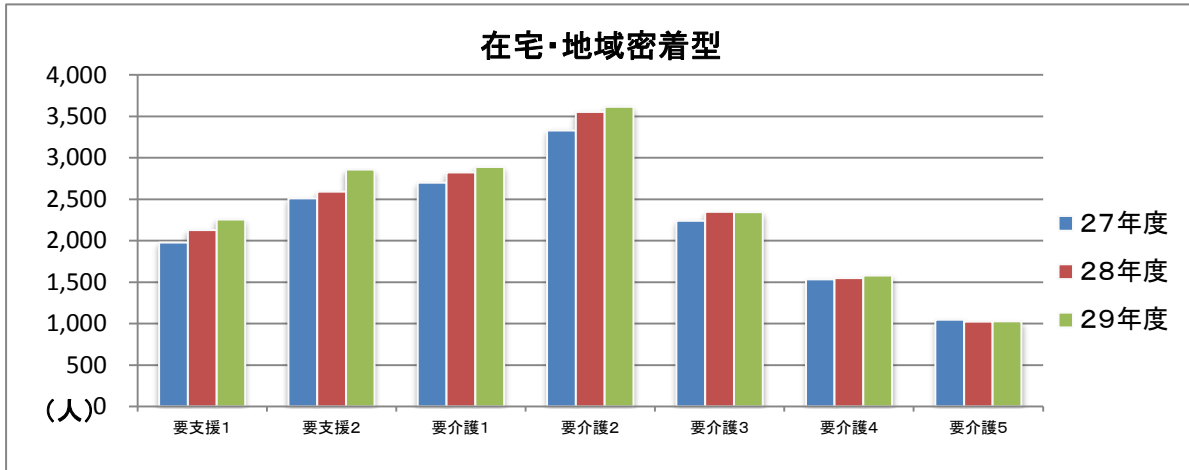


2 サービス利用状況

(1) 在宅・地域密着型・施設・未利用者数の推移

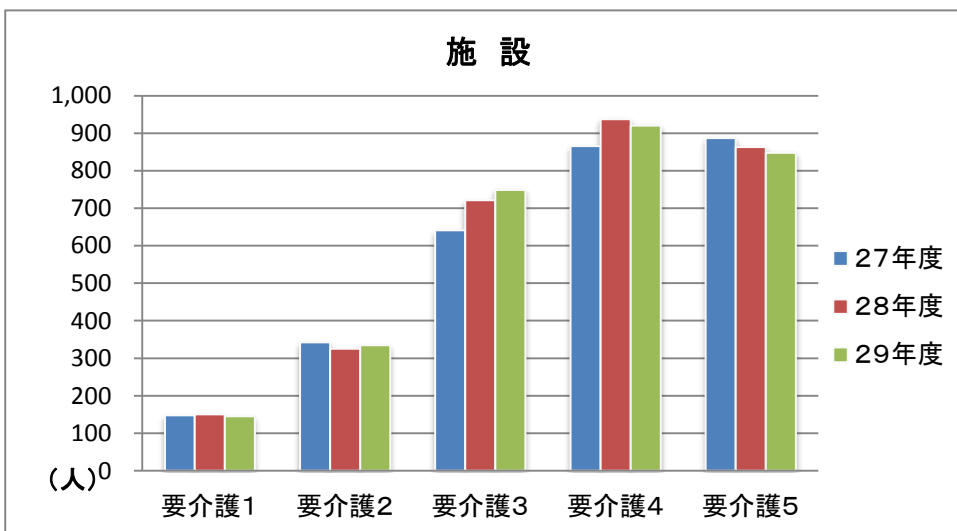
① 在宅(住宅改修・福祉用具販売を含まず)・地域密着型 利用者数 (単位：人・各年3月分)

	要支援1	要支援2	要介護1	要介護2	要介護3	要介護4	要介護5	計
27年度	1,979	2,510	2,701	3,331	2,240	1,534	1,047	15,342
28年度	2,127	2,592	2,822	3,552	2,347	1,549	1,025	16,014
29年度	2,257	2,857	2,891	3,617	2,344	1,581	1,027	16,574



② 施設 利用者数 (単位：人・各年3月分)

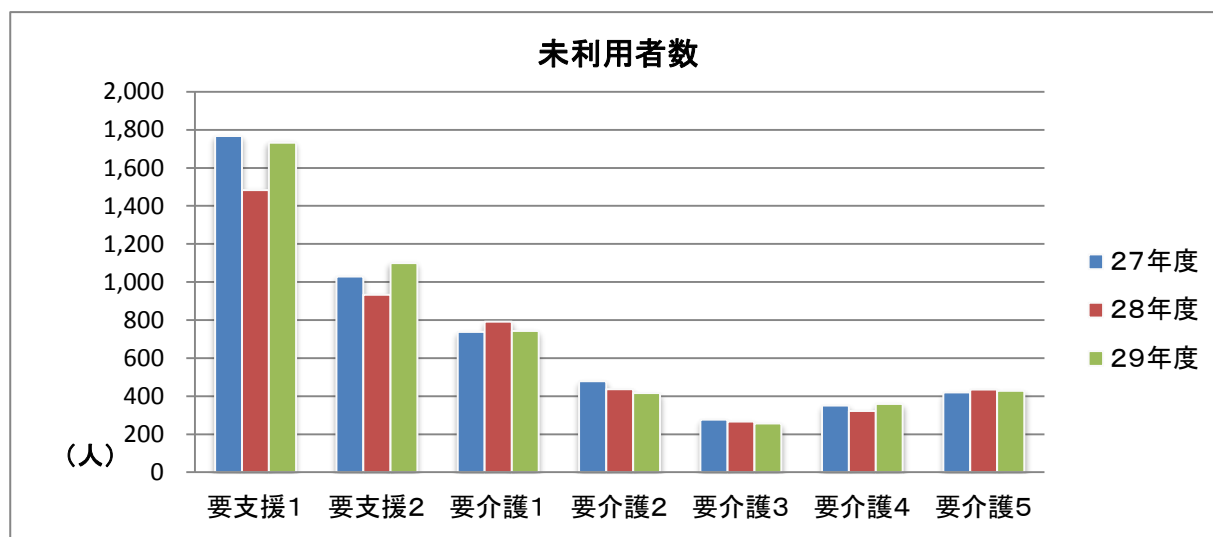
	要支援1	要支援2	要介護1	要介護2	要介護3	要介護4	要介護5	計
27年度			148	342	641	866	887	2,884
28年度			150	325	721	937	863	2,996
29年度			145	335	749	920	848	2,997



③ 未利用者数

(単位：人・各年3月分)

	要支援1	要支援2	要介護1	要介護2	要介護3	要介護4	要介護5	計
27年度	1,767	1,029	737	479	277	351	419	5,059
28年度	1,483	933	792	437	267	323	435	4,670
29年度	1,732	1,100	743	417	256	360	428	5,036

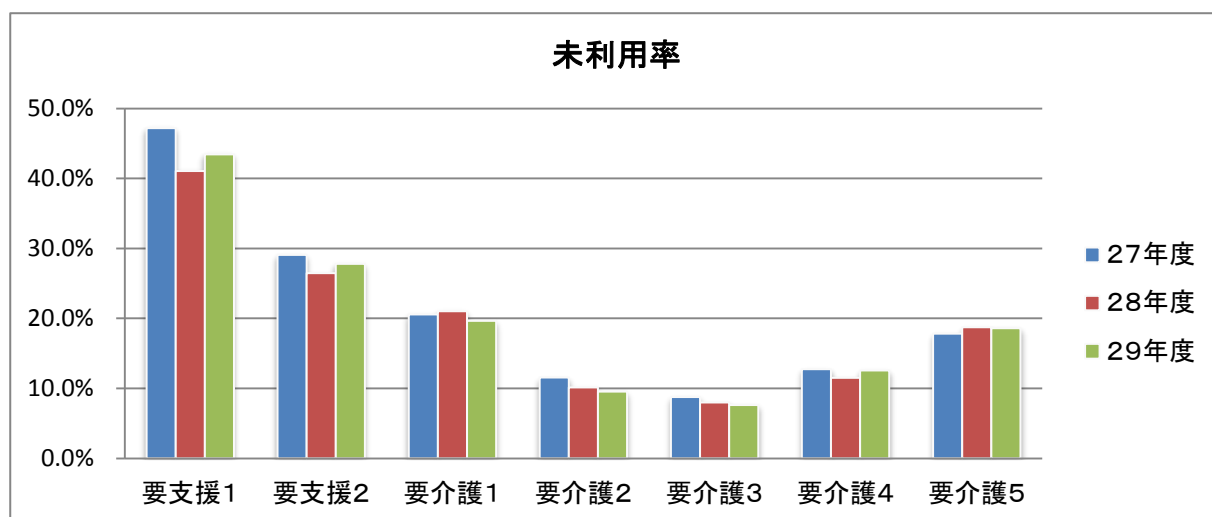


④ 未利用率

(各年3月分)

	要支援1	要支援2	要介護1	要介護2	要介護3	要介護4	要介護5	計
27年度	47.2%	29.1%	20.6%	11.5%	8.8%	12.8%	17.8%	22.7%
28年度	41.1%	26.5%	21.0%	10.1%	8.0%	11.5%	18.7%	19.7%
29年度	43.4%	27.8%	19.7%	9.5%	7.6%	12.6%	18.6%	20.5%

※未利用率＝③未利用者数÷(①＋②＋③)各年3月分のサービス利用可能人数

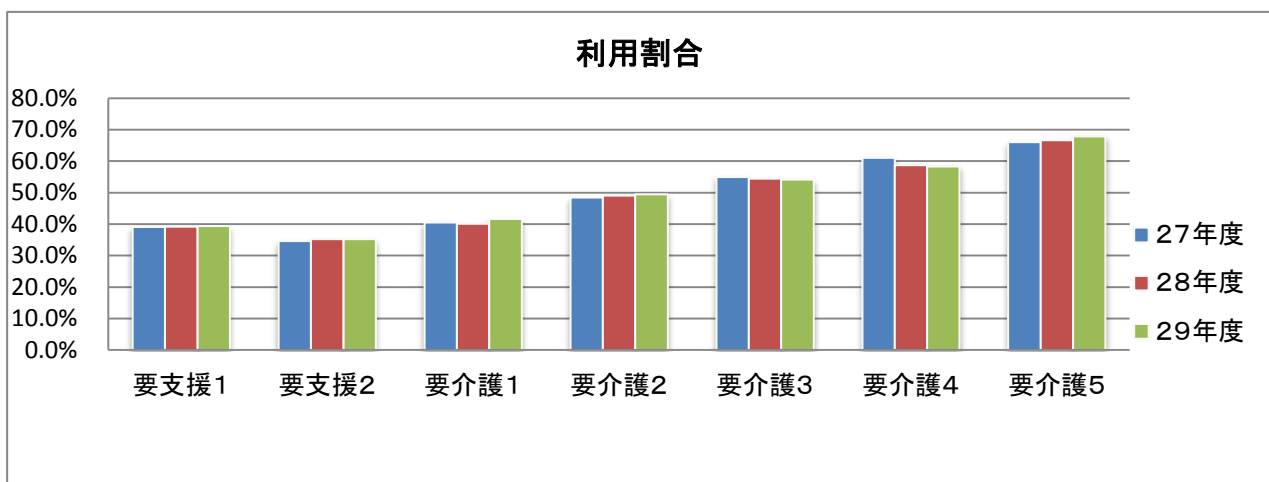


(2) 要介護度別利用限度額に対する利用割合と平均利用額

① 利用割合

(各年3月分)

	要支援1	要支援2	要介護1	要介護2	要介護3	要介護4	要介護5
29年度 区分支給限度額(円)	50,030	104,730	166,920	196,160	269,310	308,060	360,650
27年度	39.1%	34.6%	40.5%	48.4%	55.0%	61.1%	66.0%
28年度	39.2%	35.2%	40.2%	49.0%	54.5%	58.8%	66.7%
29年度	39.4%	35.2%	41.7%	49.5%	54.1%	58.3%	67.9%

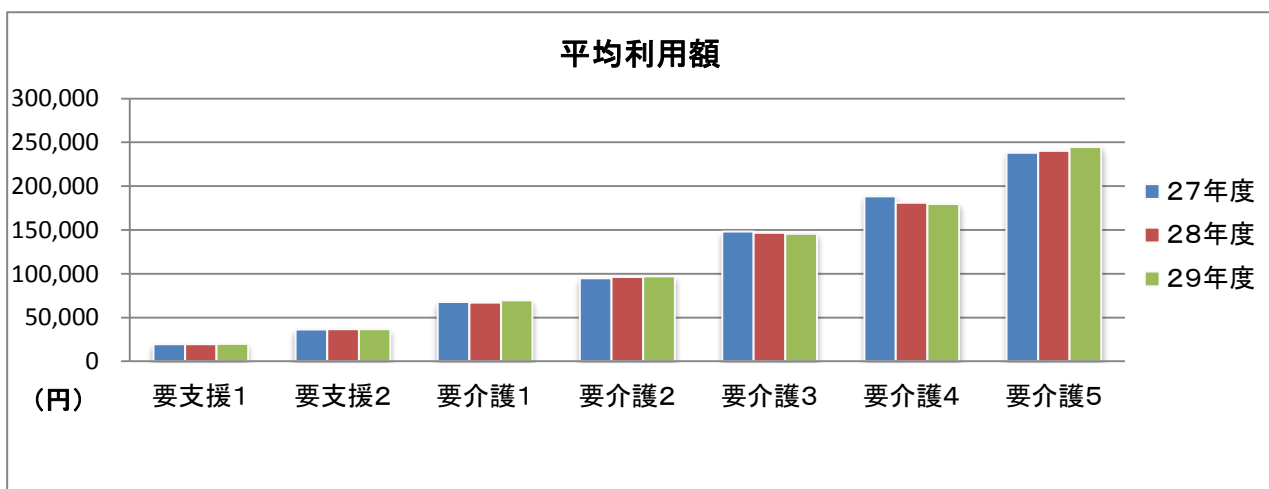


② 平均利用額

(単位:円・各年3月分)

	要支援1	要支援2	要介護1	要介護2	要介護3	要介護4	要介護5
27年度	19,562	36,237	67,603	94,941	148,121	188,225	238,029
28年度	19,589	36,858	67,020	96,162	146,655	181,009	240,407
29年度	19,694	36,869	69,541	97,092	145,684	179,596	244,790

※平均利用額＝区分支給限度額×利用割合



(3)要介護度別介護サービス利用者数(延人数)

① 在宅

(単位：人)

		要支援1	要支援2	要介護1	要介護2	要介護3	要介護4	要介護5	合計
訪問系	(介護予防)訪問介護			14,446	17,539	10,128	7,011	5,429	54,553
	(介護予防)訪問入浴介護	0	44	61	347	622	1,156	2,571	4,801
	(介護予防)訪問看護	1,135	2,228	3,612	5,813	4,311	3,639	3,716	24,454
	(介護予防)訪問リハビリテーション	99	439	384	796	645	473	418	3,254
通所系	(介護予防)通所介護			12,818	14,432	9,282	4,987	2,366	43,885
	(介護予防)通所リハビリテーション	1,418	2,588	2,794	5,797	3,922	2,042	1,036	19,597
短期系	(介護予防)短期入所生活介護	60	261	951	2,477	2,907	2,069	1,424	10,149
	(介護予防)短期入所療養介護	0	18	112	315	526	362	222	1,555
福祉用具等	(介護予防)福祉用具貸与	6,153	14,569	11,144	26,266	17,919	12,168	8,126	96,345
	(介護予防)居宅療養管理指導	2,180	3,634	9,652	13,430	12,026	11,101	9,946	61,969
特定	(介護予防)特定施設入居者生活介護	1,347	1,247	3,866	3,909	3,663	3,748	2,753	20,533

※介護予防訪問介護・介護予防通所介護は、平成28年4月から介護予防・日常生活支援総合事業へ移行した。

② 地域密着型

(単位：人)

		要支援1	要支援2	要介護1	要介護2	要介護3	要介護4	要介護5	合計
定期巡回・随時対応型訪問介護看護				477	347	380	422	208	1,834
夜間対応型訪問介護				26	21	7	62	50	166
(介護予防)認知症対応型通所介護		1	0	525	1,065	1,502	1,089	941	5,123
(介護予防)小規模多機能型居宅介護		94	220	469	461	366	274	99	1,983
(介護予防)認知症対応型共同生活介護			42	839	1,339	1,451	855	547	5,073
地域密着型特定施設				17	54	28	5	16	120
地域密着型通所介護				5,373	6,515	3,426	1,643	735	17,692

※定員18名以下の小規模な通所介護事業所は、平成28年4月から地域密着型サービスへ移行した。

③ 施設

(単位：人)

		要支援1	要支援2	要介護1	要介護2	要介護3	要介護4	要介護5	合計
介護老人福祉施設				446	1,563	5,585	7,359	6,720	21,673
介護老人保健施設				1,167	2,328	3,162	2,992	1,874	11,523
介護療養型医療施設				6	46	133	942	1,762	2,889

(4) 介護サービス利用者数及び利用回数(要介護1～5の利用者)

① 在宅(住宅改修・福祉用具販売を含まず)

	27年度		28年度		29年度		平均 (1人あたり)	
	延人数	延回数	延人数	延回数	延人数	延回数		
訪問系	訪問介護	54,777	1,168,689	54,832	1,151,766	54,553	1,161,417	21.3
	訪問入浴介護	5,307	25,371	5,088	24,251	4,757	22,532	4.7
	訪問看護	18,599	156,701	19,626	166,224	21,114	177,639	8.4
	訪問リハビリテーション	2,581	30,633	2,636	30,922	2,716	32,974	12.1
通所系	通所介護	53,667	514,148	42,491	400,113	43,885	420,501	9.6
	通所リハビリテーション	14,959	111,460	15,696	119,625	15,591	117,592	7.5
短期系	短期入所生活介護	9,553	84,008	9,361	83,730	9,828	87,475	8.9
	短期入所療養介護	1,812	13,473	1,820	12,876	1,537	10,844	7.1
福祉用具等	福祉用具貸与	70,968	313,289	73,437	331,599	75,623	345,602	4.6
	居宅療養管理指導	48,407	167,273	52,769	184,156	56,155	199,103	3.5
特定	特定施設入居者生活介護	14,993		16,293		17,939		
合計		295,623		294,049		303,698		

② 地域密着型

	27年度		28年度		29年度		平均 (1人あたり)
	延人数	延回数	延人数	延回数	延人数	延回数	
定期巡回・随時対応型訪問介護看護	1,786		1,860		1,834		
夜間対応型訪問介護	242	1,106	182	885	166	1,125	7
認知症対応型通所介護	5,776	60,048	5,586	59,147	5,122	53,982	11
小規模多機能型居宅介護	1,401		1,533		1,669		
認知症対応型共同生活介護	4,748		4,885		5,031		
地域密着型特定施設	115	3,206	124	3,406	120	3,502	29
地域密着型通所介護			16,468	144,110	17,692	155,705	9
合計		14,068		30,638		31,634	

※定員18名以下の小規模な通所介護事業所は、平成28年4月から地域密着型サービスへ移行した。

③ 施設

(単位：人<延人数>)

	27年度	28年度	29年度
介護老人福祉施設	18,458	20,527	21,673
介護老人保健施設	12,223	11,708	11,523
介護療養型医療施設	3,140	3,068	2,889
合計	33,821	35,303	36,085

(5) 介護予防サービス利用者数及び利用回数(要支援1, 2の利用者)

① 在宅(住宅改修・福祉用具販売を含まず)

	27年度		28年度		29年度		平均 (1人あたり)	
	延人数	延回数	延人数	延回数	延人数	延回数		
訪問系	介護予防訪問介護	26,054						
	介護予防訪問入浴介護	21	78	45	171	44	175	4.0
	介護予防訪問看護	2,222	16,633	2,779	22,342	3,363	25,766	7.7
	介護予防訪問リハビリテーション	472	5,658	451	5,374	538	5,768	10.7
通所系	介護予防通所介護	23,767						
	介護予防通所リハビリテーション	3,086		3,602		4,006		
短期系	介護予防短期入所生活介護	229	1,170	243	1,270	321	1,819	5.7
	介護予防短期入所療養介護	31	160	27	116	18	79	4.4
福祉用具等	介護予防福祉用具貸与	15,534	28,463	18,020	33,895	20,722	40,081	1.9
	介護予防居宅療養管理指導	4,124	12,748	4,848	14,914	5,814	18,270	3.1
特定	介護予防特定施設入居者生活介護	2,053		2,205		2,594		
合計		77,593		32,220		37,420		

※介護予防訪問介護・介護予防通所介護・介護予防通所リハビリは、包括報酬のため、利用回数は把握できない。

※介護予防訪問介護・介護予防通所介護は、平成28年度から介護予防・日常生活支援総合事業へ移行した。

② 地域密着型

	27年度		28年度		29年度	
	延人数	延回数	延人数	延回数	延人数	延回数
介護予防認知症対応型通所介護	2	14	0	0	1	3
介護予防小規模多機能型居宅介護	133		262		314	
介護予防認知症対応型共同生活介護	28		22		42	
合計	163		284		357	

(6) 事業計画値と実績値との比較

① 介護給付

		29年度			
		事業計画値	実績値	計画比	実績月平均
在宅サービス	訪問介護 ※1	1,297,396 回	1,161,417 回	89.5%	96,785 回
		55,740 人	54,553 人	97.9%	4,546 人
	訪問入浴介護	26,699 回	22,532 回	84.4%	1,878 回
		5,748 人	4,757 人	82.8%	396 人
	訪問看護	179,736 回	177,639 回	98.8%	14,803 回
		18,336 人	21,114 人	115.2%	1,760 人
	訪問リハビリテーション	27,474 回	32,974 回	120.0%	2,748 回
		2,556 人	2,716 人	106.3%	226 人
	通所介護	268,948 回	420,501 回	156.4%	35,042 回
		26,676 人	43,885 人	164.5%	3,657 人
	通所リハビリテーション	101,420 回	117,592 回	115.9%	9,799 回
		13,548 人	15,591 人	115.1%	1,299 人
	短期入所生活介護	110,603 日	87,475 日	79.1%	7,290 日
		9,612 人	9,828 人	102.2%	819 人
短期入所療養介護	12,377 日	10,844 日	87.6%	904 日	
	1,776 人	1,537 人	86.5%	128 人	
福祉用具貸与	76,848 人	75,623 人	98.4%	6,302 人	
特定福祉用具販売	1,692 人	1,308 人	77.3%	109 人	
居宅療養管理指導	50,652 人	56,155 人	110.9%	4,680 人	
特定施設入居者生活介護	17,172 人	17,939 人	104.5%	1,495 人	
地域密着型サービス	定期巡回・随時対応型訪問介護看護	2,004 人	1,834 人	91.5%	153 人
	夜間対応型訪問介護	408 人	166 人	40.7%	14 人
	認知症対応型通所介護	69,816 回	53,982 回	77.3%	4,499 回
		6,276 人	5,122 人	81.6%	427 人
	小規模多機能型居宅介護	2,724 人	1,669 人	61.3%	139 人
	認知症対応型共同生活介護	6,000 人	5,031 人	83.9%	419 人
	地域密着型特定施設入居者生活介護	156 人	120 人	76.9%	10 人
	看護小規模多機能型居宅介護(従来の複合型サービス) ※2	600 人	0 人	0.0%	0 人
地域密着型通所介護 ※3		452,092 回	155,705 回	34.4%	14,155 回
		44,844 人	17,692 人	39.5%	1,608 人
施設サービス	介護老人福祉施設	22,068 人	21,673 人	98.2%	1,806 人
	介護老人保健施設	12,792 人	11,523 人	90.1%	960 人
	介護療養型医療施設	3,408 人	2,889 人	84.8%	241 人
住宅改修	1,080 人	937 人	86.8%	78 人	
居宅介護支援	113,760 人	112,490 人	98.9%	9,374 人	

※1 訪問介護では1時間を1回と計算している。

※2 看護小規模多機能型居宅介護(従来の複合型サービス)は、平成24年度に整備される予定であったが、平成30年3月末日現在、整備されていない。

※3 定員18名以下の小規模な通所介護事業所は、平成28年4月から地域密着型サービスへ移行した。

② 介護予防給付

		29年度			
		事業計画値	実績値	計画比	実績月平均
介護予防サービス	介護予防訪問入浴介護	350 回	175 回	50.0%	15 回
		84 人	44 人	52.4%	4 人
	介護予防訪問看護	23,863 回	25,766 回	108.0%	2,147 回
		2,448 人	3,363 人	137.4%	280 人
	介護予防訪問 リハビリテーション	12,817 回	5,768 回	45.0%	481 回
		1,524 人	538 人	35.3%	45 人
	介護予防 通所リハビリテーション	3,264 人	4,006 人	122.7%	334 人
	介護予防 短期入所生活介護	1,601 日	1,819 日	113.6%	152 日
		216 人	321 人	148.6%	27 人
	介護予防 短期入所療養介護	289 日	79 日	27.3%	7 日
		48 人	18 人	37.5%	2 人
	介護予防福祉用具貸与	17,772 人	20,722 人	116.6%	1,727 人
介護予防特定福祉用具販売	600 人	528 人	88.0%	44 人	
介護予防 居宅療養管理指導	5,316 人	5,814 人	109.4%	485 人	
介護予防 特定施設入居者生活介護	2,556 人	2,594 人	101.5%	216 人	
地域密着型サービス	介護予防 認知症対応型通所介護	774 回	3 回	0.4%	0 回
		72 人	1 人	1.4%	0 人
	介護予防 小規模多機能型居宅介護	336 人	314 人	93.5%	26 人
	介護予防 認知症対応型共同生活介護	84 人	42 人	50.0%	4 人
介護予防住宅改修		600 人	566 人	94.3%	47 人
介護予防支援		66,444 人	25,613 人	38.5%	2,134 人

(7) 所得段階別保険給付サービス利用状況

① 在宅(住宅改修、福祉用具を含まず)・地域密着型

(単位:人・各年10月分)

認定区分	年度	第1段階	第2段階	第3段階	第4段階	第5段階	第6段階	第7段階	第8段階	第9段階	第10段階	第11段階	第12段階	第13段階	第14段階	不明	合計
要支援1	27	714	195	193	178	113	164	200	102	30	21	10	13	9	20	27	1,989
	28	249	68	77	83	49	53	66	39	14	5	2	7	3	3	39	757
	29	279	82	76	97	56	46	80	41	15	11	3	4	3	6	33	832
要支援2	27	972	217	222	269	130	171	188	113	43	24	17	12	11	15	56	2,460
	28	510	123	108	152	78	81	109	54	16	13	5	9	6	13	73	1,350
	29	648	140	136	167	112	109	130	74	18	18	5	8	6	16	56	1,643
要介護1	27	1,059	228	231	296	133	192	240	122	29	35	11	16	18	14	60	2,684
	28	1,065	224	230	284	150	202	237	146	33	26	19	22	16	23	94	2,771
	29	1,105	258	250	280	148	243	240	123	41	31	12	23	9	29	63	2,855
要介護2	27	1,191	254	299	367	178	202	344	159	63	42	21	21	14	34	135	3,324
	28	1,232	252	330	377	178	207	312	165	58	34	19	26	10	32	152	3,384
	29	1,333	282	316	416	202	220	328	159	51	46	18	24	15	35	151	3,596
要介護3	27	813	159	205	270	133	129	213	112	37	29	10	17	12	15	71	2,225
	28	815	157	225	259	139	141	228	97	40	24	17	16	8	20	105	2,291
	29	845	177	216	249	162	129	220	110	36	24	16	18	10	26	92	2,330
要介護4	27	546	110	134	209	88	96	140	58	19	24	13	9	15	16	71	1,548
	28	544	108	113	192	93	90	121	58	15	15	11	10	6	14	103	1,493
	29	548	113	134	186	96	99	139	59	22	21	8	12	3	15	64	1,519
要介護5	27	379	69	74	144	79	38	92	51	13	11	12	4	7	7	76	1,056
	28	369	52	72	111	69	40	82	48	13	8	8	8	6	7	104	997
	29	369	64	84	120	58	44	84	47	18	10	7	6	12	7	61	991
合計	27	5,674	1,232	1,358	1,733	854	992	1,417	717	234	186	94	92	86	121	496	15,286
	28	4,784	984	1,155	1,458	756	814	1,155	607	189	125	81	98	55	112	670	13,043
	29	5,127	1,116	1,212	1,515	834	890	1,221	613	201	161	69	95	58	134	520	13,766

※第2号被保険者等は所得段階を把握出来ないため不明に分類している。

② 施設

(単位:人・各年10月分)

認定区分	年度	第1段階	第2段階	第3段階	第4段階	第5段階	第6段階	第7段階	第8段階	第9段階	第10段階	第11段階	第12段階	第13段階	第14段階	不明	合計
要介護1	27	70	18	17	7	3	13	7	7	0	0	0	0	0	0	5	147
	28	70	15	20	3	2	14	8	4	0	0	0	0	0	0	2	138
	29	72	18	23	10	6	21	9	9	2	1	1	1	0	0	9	182
要介護2	27	183	34	44	13	9	15	20	7	2	3	0	0	2	1	6	339
	28	157	40	37	16	10	13	22	6	1	2	0	1	1	1	23	330
	29	167	34	67	16	10	20	25	11	1	5	0	1	2	1	18	378
要介護3	27	335	72	73	26	18	30	35	21	2	3	3	1	3	1	10	633
	28	305	75	91	27	19	35	28	23	6	5	0	3	2	2	31	652
	29	368	95	105	33	20	41	52	33	2	8	2	0	3	4	24	790
要介護4	27	428	95	91	42	22	34	48	15	5	6	2	2	3	1	20	814
	28	438	106	93	50	21	39	39	25	3	7	3	4	3	2	62	895
	29	467	123	119	61	22	36	50	32	12	5	2	3	3	5	31	971
要介護5	27	442	94	79	59	29	30	29	23	8	4	2	0	2	5	39	845
	28	398	89	94	50	33	33	37	24	6	5	0	2	0	2	92	865
	29	441	98	96	58	33	42	42	25	10	9	4	1	0	0	27	886
合計	27	1,458	313	304	147	81	122	139	73	17	16	7	3	10	8	80	2,778
	28	1,368	325	335	146	85	134	134	82	16	19	3	10	6	7	210	2,880
	29	1,515	368	410	178	91	160	178	110	27	28	9	6	8	10	109	3,207

※第2号被保険者等は所得段階を把握出来ないため不明に分類している。

(8) 世帯員別保険給付サービス利用状況

① 在宅(住宅改修、福祉用具販売を含まず)・地域密着型

(10月分)

	1人		2人		3人		4人以上		不明		合計	
	人数	割合	人数	割合	人数	割合	人数	割合	人数	割合	人数	割合
要支援1	422	50.7%	290	34.9%	61	7.3%	25	3.0%	34	4.1%	832	100.0%
要支援2	870	53.0%	549	33.4%	133	8.1%	32	1.9%	59	3.6%	1,643	100.0%
要介護1	1,643	57.6%	850	29.8%	195	6.8%	102	3.6%	64	2.2%	2,854	100.0%
要介護2	1,769	49.2%	1,194	33.2%	325	9.0%	149	4.1%	159	4.4%	3,596	100.0%
要介護3	1,087	46.7%	838	36.0%	212	9.1%	96	4.1%	95	4.1%	2,328	100.0%
要介護4	687	45.2%	522	34.4%	178	11.7%	63	4.1%	69	4.5%	1,519	100.0%
要介護5	421	42.5%	346	34.9%	112	11.3%	47	4.7%	65	6.6%	991	100.0%
合計	6,899		4,589		1,216		514		545		13,763	

※第2号被保険者で、生活保護受給者等は世帯を把握出来ないため不明に分類している。

② 施設

(10月分)

	1人		2人		3人		4人以上		不明		合計	
	人数	割合	人数	割合	人数	割合	人数	割合	人数	割合	人数	割合
要介護1	131	72.0%	27	14.8%	7	3.8%	7	3.8%	10	5.5%	182	100.0%
要介護2	289	76.7%	52	13.8%	12	3.2%	5	1.3%	19	5.0%	377	100.0%
要介護3	583	74.3%	127	16.2%	37	4.7%	11	1.4%	27	3.4%	785	100.0%
要介護4	659	67.9%	217	22.3%	41	4.2%	19	2.0%	35	3.6%	971	100.0%
要介護5	591	66.9%	196	22.2%	44	5.0%	18	2.0%	35	4.0%	884	100.0%
合計	2,253		619		141		60		126		3,199	

※第2号被保険者で、生活保護受給者等は世帯を把握出来ないため不明に分類している。

(9) 地域包括支援センター(おとしより相談センター)別高齢者数・認定者数

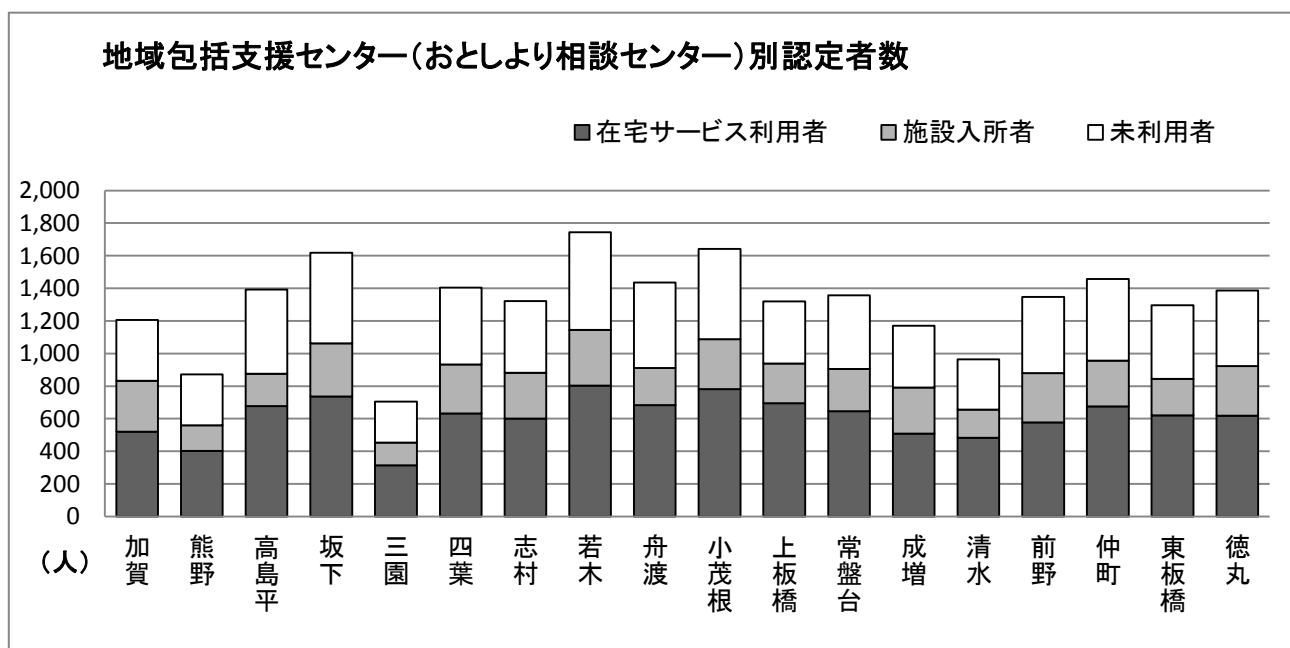
(単位：人・10月分)

名称	60～64歳	高齢者数			認定者数				認定率
		65～74歳	75歳～	計	在宅サービス利用者	施設入所者	未利用者	計	
加賀	1,619	3,379	2,960	6,339	520	313	373	1,206	19.03%
熊野	1,207	2,555	2,294	4,849	403	157	311	871	17.96%
高島平	1,542	4,987	4,776	9,763	677	198	517	1,392	14.26%
坂下	1,942	5,079	4,352	9,431	736	326	557	1,619	17.17%
三園	809	1,733	1,852	3,585	315	139	251	705	19.67%
四葉	1,733	3,613	3,609	7,222	633	300	471	1,404	19.44%
志村	1,925	4,365	3,779	8,144	601	280	440	1,321	16.22%
若木	2,062	4,739	4,979	9,718	803	342	599	1,744	17.95%
舟渡	1,516	4,150	3,851	8,001	683	228	525	1,436	17.95%
小茂根	1,874	3,984	4,451	8,435	781	306	554	1,641	19.45%
上板橋	1,518	3,321	3,356	6,677	696	243	381	1,320	19.77%
常盤台	1,325	3,194	3,262	6,456	645	261	452	1,358	21.03%
成増	1,573	3,231	3,225	6,456	508	284	378	1,170	18.12%
清水	1,188	2,731	2,606	5,337	483	173	309	965	18.08%
前野	1,602	3,475	3,379	6,854	577	302	468	1,347	19.65%
仲町	1,308	3,147	3,439	6,586	676	281	501	1,458	22.14%
東板橋	1,567	3,576	3,356	6,932	621	224	451	1,296	18.70%
徳丸	1,875	3,756	3,815	7,571	619	303	464	1,386	18.31%
合計	28,185	65,015	63,341	128,356	10,977	4,660	8,002	23,639	18.42%

※1 高齢者数は、平成29年10月1日現在(住所地特例・外国人を除く)

※2 認定者数は、平成29年9月末現在(2号被保険者・住所地特例・外国人除く)

※3 施設入所者＝介護3施設及び認知症対応型共同生活介護、特定施設入居者生活介護利用者



3 地域支援事業

(1) 介護予防・生活支援サービス事業

平成27年4月に施行された改正介護保険法に基づき、板橋区では平成28年4月から総合事業を開始した。介護予防訪問介護と介護予防通所介護が保険給付サービスから総合事業に移行し、介護予防事業とともに総合事業として総合化された。

① 予防訪問サービス事業

区の指定を受けた事業者のホームヘルパーが自宅を訪問し、生活援助サービスや食事・入浴・排せつ介助などの身体介護サービスを提供する。

事業名	延人数	
	28年度実績	29年度実績
予防訪問サービス事業	22,134	21,706

② 生活援助訪問サービス事業

区の指定を受けた事業者のホームヘルパー等が自宅を訪問し、1回60分以内の生活援助サービスを提供する。

事業名	延人数	
	28年度実績	29年度実績
生活援助訪問サービス事業	1,887	5,938

③ 予防通所サービス事業

区の指定を受けた通所介護施設(デイサービスセンター)などに通い、食事・入浴・排せつの介助や機能訓練等を行う。

事業名	延人数	
	28年度実績	29年度実績
予防通所サービス事業	23,664	28,988

④ 生活援助通所サービス事業

区の指定を受けた通所介護施設(デイサービスセンター)などに通い、機能訓練やレクリエーション等を行う。専門職による支援等の必要性が低い方を対象とし、1回あたり3～5時間程度のサービスを提供する。

事業名	延人数	
	28年度実績	29年度実績
生活援助通所サービス事業	400	1,503

⑤ 住民主体型サービス補助事業

要支援状態からの自立や重度化予防の促進に資する事業を、自主的及び自発的に地域住民で取り組む団体に対し、住民主体の通所型サービス実施団体として登録を行う。

団体に専門職を派遣し、介護予防のスキル・知識の向上を支援し、また、既定の要件を満たす団体には、補助金を交付する。(平成29年1月から事業開始)

	平成28年度	平成29年度
登録団体数	10	17
実施回数	125	970
事業対象者参加実人数	28	1,240
事業対象者参加延人数	150	3,228
参加延人数(全体数)	1,407	11,152

⑥ 短期集中型通所サービス

生活機能向上支援事業、閉じこもり・認知症予防支援事業、会食サロン事業を行っている。専門職指導のもと、筋力向上、口腔機能等の各特定機能の向上を目的とした支援を短期間(3～6ヶ月間)で集中して行っている。

* 生活機能向上支援事業

プログラム名	実施場所	28年度実績		29年度計画		29年度実績		
		コース数	実人数	コース数	定員	コース数	実人数	延人数
運動器機能向上プログラム(運動コース)	地域センター等	13	117	13	195	13	128	1,289
口腔機能向上プログラム(お口の健康コース)	健康福祉センター等	5	32	5	75	5	45	232
栄養・口腔機能改善プログラム(食事とお口の元気アップコース)	地域センター等	5	32	5	75	5	44	371
合計			181		345		217	1,892

* 閉じこもり・認知症予防支援事業

事業名	28年度実績			29年度実績		
	実施回数	利用人数	延人数	実施回数	利用人数	延人数
閉じこもり・認知症予防支援事業(あたまとからだの元気教室)	380	87	2,482	387	92	2,561
認知機能低下予防支援事業(脳も体も！いきいきコース)	60	49	505	58	65	592

* 会食サロン事業

事業名	28年度実績			29年度実績		
	実施回数	利用人数	延人数	実施回数	利用人数	延人数
会食サロン事業	223	85	2,228	227	79	1,912

⑦ 介護予防ケアマネジメント事業

介護予防・生活支援サービスが適切に提供できるようにするため、事業対象者等に対し地域包括支援センター(おとしより相談センター)がアセスメントを行い、その方の状態や置かれている環境等に応じて本人が自立した生活を送ることができるようケアプランの作成を行う。

事業名	件数	
	28年度実績	29年度実績
介護予防ケアマネジメント事業	31,403	38,170

(2) 一般介護予防事業

① 介護予防把握事業

生活機能の低下を早期に発見するため、65歳以上の区民で要介護・要支援認定を受けていない方を対象に、元気力(生活機能)チェックシートを地域包括支援センターで実施している。

また、75歳以上の方には、個別に元気力(生活機能)チェックシートを郵送した。回答結果から介護予防・生活支援サービス事業の対象者を把握し、介護予防事業につなげている。

	28年度			29年度		
	人数	65歳以上人口に占める割合	元気力チェック回答者に占める割合	人数	65歳以上人口に占める割合	元気力チェック回答者に占める割合
総人口	558,809	…平成29年4月1日時点		563,087	…平成30年4月1日時点	
65歳以上人口	128,320			129,828		
元気力チェック回答者数	30,282	23.6%	100.0%	30,800	23.7%	100.0%
事業該当者	17,266	13.5%	57.0%	16,968	13.1%	55.1%
事業対象者	1,004	0.8%	3.3%	1,573	1.2%	5.1%

※「事業該当者」は元気力チェック該当者を、「事業対象者」はそのうちサービス利用意向のあった方を指す。

② 介護予防普及啓発事業

(Ⅰ): 各種イベント等に参加し、介護予防の啓発・普及をすすめている。

(Ⅱ): 介護予防に関する知識を具体的に伝える講座を実施している。

(Ⅲ): 町会・自治会・老人会等へ出向いて介護予防講座を実施している。

	28年度実績			29年度実績		
	実施回数	人数	延人数	実施回数	人数	延人数
おたっしや広場(一)	11	-	3,726	6	-	1,174
介護予防講座(二)	6	283	419	7	333	435
介護予防出前講座(三)	22	-	470	27	-	780

(Ⅳ): いこいの家のうち、5か所(板橋・前野・赤塚・桜川・蓮根)に介護予防スペースを設け、区実施の介護予防事業、地域の介護予防に資する活動を行っている自主グループへの支援・活動場所の提供等を行っている。

	28年度実績				29年度実績			
	登録団体数	利用回数	登録人数	利用延人数	登録団体数	利用回数	登録人数	利用延人数
板橋いこいの家	5	140	42	1,214	7	192	66	1,564
前野いこいの家	1	36	12	432	3	83	38	1,046
赤塚いこいの家	4	50	46	495	4	95	56	1,232
桜川いこいの家	1	97	8	776	1	98	12	919
蓮根いこいの家	9	249	116	3,466	10	293	137	3,184

③ 高齢者健康づくり事業

*らくらくトレーニング

健康体操などをいこいの家や集会室等(区内21か所)、地域の身近なところで実施している。

28年度実績			29年度実績		
実施回数	人数	延人数	実施回数	人数	延人数
573	1,173	20,713	577	1,076	20,049

*ひとりできるシニアコース

転倒予防のための運動等実技実習を中心とした講座を行っている。

28年度実績			29年度実績		
実施回数	人数	延人数	実施回数	人数	延人数
36	171	601	36	171	612

*口腔ケア講習会

口腔内の健康を保つための講義・実技を行っている。

28年度実績			29年度実績		
実施回数	人数	延人数	実施回数	人数	延人数
5	71	71	5	90	90

*お口の体操教室

食べる機能の低下を予防するために、舌や口まわりの体操を行っている。

28年度実績			29年度実績		
実施回数	人数	延人数	実施回数	人数	延人数
5	78	78	5	115	115

*高齢者の栄養講座

低栄養を予防するための食生活の知識・調理実習・試食を行っている。

28年度実績			29年度実績		
実施回数	人数	延人数	実施回数	人数	延人数
10	180	212	10	167	207

*介護予防出前講座等

介護予防活動を行う自主グループ、家族会等の活動現場に出向いて、専門職による介護予防講座や指導を行っている。

事業名	延人数	
	28年度実績	29年度実績
介護予防出前講座	279	622
うち 運動・体操	152	387
うち 口腔機能関係	82	99
うち 栄養関係	45	136

*いたばし健康まつり出展

いたばし健康まつりに、おとしより相談センター(地域包括支援センター)と協働して参加し、介護予防の普及啓発を進めている。

28年度実績		29年度実績	
実施日数	延人数	実施日数	延人数
2	164	2	251

④ はすのみ教室

高島第六小学校内の介護予防スペース「はすのみ教室」で、趣味・料理・体操講座などを行っている。

28年度実績			29年度実績		
実施回数	人数	延人数	実施回数	人数	延人数
288	433	4,370	283	430	4,288

⑤ 公衆浴場活用介護予防事業

地域の身近な公衆浴場で気軽に運動することにより、運動の習慣化と介護予防の普及・啓発を行っている。

28年度実績			29年度実績		
実施回数	人数	延人数	実施回数	人数	延人数
895	673	10,171	937	619	9,715

⑥ 認知症予防事業「脳力アップ教室」

65歳以上の高齢者を対象に認知機能の低下を予防するウォーキングプログラム及び料理プログラムを各地域で実施し、有酸素運動や脳の多くの知的な機能を使うことの習慣化を図るとともにグループ作りを行っている。

28年度実績			29年度実績		
実施回数	人数	延人数	実施回数	人数	延人数
72	60	508	72	77	659

⑦ 介護予防サービス推進事業

おとしより相談センターによる対象者の把握から介護予防ケアマネジメントまでを円滑に進めるため、情報提供・研修等を行っている。

介護予防ケアマネジメント推進事業	実施回数	
	28年度	29年度
介護予防ケアマネジメント担当者連絡会	6	6
介護予防ケアマネジメント研修	3	2

⑧ 地域ボランティア養成事業

介護及び介護予防活動を地域で支えていくために、ボランティア活動を行う人材育成に取り組み、必要な知識や技術の普及・啓発を行っている。

地域ボランティア養成講座	28年度実績		29年度実績	
	実施回数	延参加者数	実施回数	延参加者数
介護予防サポーター養成講座	6	63	6	181
介護予防サポーターフォローアップ事業	3	44	2	75
介護予防サポーター連絡会			1	17

⑨ ふれあいランチ広場事業

閉じこもりがちな高齢者を対象に、手軽な調理やお弁当などでランチ会食をしながら交流を図る自主グループの活動を支援している。また、栄養士等による食生活や健康に関する知識の普及啓発を図っている。
立ち上げ支援後も継続的に支援をしているが、自主化後は相談支援などに移行するため、団体数のみ記載。

ランチ倶楽部 (自主活動中の グループ)	28年度実績			29年度実績		
	団体数	実施回数	延参加者数	団体数	実施回数	延参加者数
	14	336	3,496	13	-	-

⑩ 介護予防サービス評価事業(介護予防ケアマネジメント評価委員会)

個別介護予防ケアマネジメントの評価と介護予防事業の評価を行い、質の向上を図る。

	28年度実績	29年度実績
実施回数	1	1

⑪ 地域リハビリテーション活動支援事業

地域リハビリテーション連携会議を設置し、地域リハビリテーション支援体制を構築するとともに、介護予防や退院時連携を推進するための連絡会や研修会を開催する。
また、リハビリテーションに関する相談や訪問支援を実施している。

事業名	28年度		29年度	
	実施回数	延参加者数	実施回数	延参加者数
板橋区高齢者等地域リハビリテーション連携会議	2	45	2	49
板橋区高齢者等地域リハビリテーションサービス調整会議	4	224	5	125
地域リハビリテーション介護予防推進連絡会			1	42
地域リハビリテーション多職種連絡会	1	105	1	81
生活期のリハ・ケア推進シンポジウム	1	82	1	85
地域リハビリテーション講座(ケアマネ向け)	1	76	1	77
介護予防プラス講座(地域サロン世話人向け)	5	297	4	268
介護予防プラス出前講座(地域サロン向け)			27	536
失語症会話パートナー養成講座	9	119	10	186

相談支援事業	28年度		29年度	
	相談件数	訪問件数	相談件数	訪問件数
相談支援事業	93	190	179	195
コミュニケーション専門相談	93	20	86	30
リハビリテーション専門相談			-	10

(3) 包括的支援事業

① おとしより相談センター運営事業

区内に18か所設置され、高齢者の総合相談と支援を行っている。

また、要支援1・2の方と、二次予防事業対象者の方の介護予防ケアマネジメントを行う。

おとしより相談センター	相談件数					
	28年度	29年度	内 訳			
			訪問	来所	電話	その他
加 賀	7,517	8,247	2,607	537	4,484	619
熊 野	5,110	5,282	1,538	486	3,258	0
東板橋	5,046	5,072	1,556	455	3,060	1
仲 町	5,976	10,032	1,765	944	7,199	124
常盤台	4,096	4,167	2,269	769	1,078	51
上板橋	5,298	4,440	2,280	505	1,653	2
清 水	7,587	5,216	2,365	568	2,283	0
志 村	7,637	5,736	2,513	737	2,446	40
若 木	8,871	8,454	3,535	703	4,216	0
坂 下	5,934	6,473	3,046	541	2,730	156
舟 渡	5,319	7,114	2,300	184	4,589	41
前 野	4,701	4,185	2,098	607	1,468	12
小茂根	3,591	3,646	2,353	382	905	6
四 葉	3,821	4,417	2,932	98	1,295	92
成 増	5,672	6,128	1,690	511	2,679	1,248
三 園	3,822	4,256	1,555	109	2,541	51
徳 丸	9,595	8,652	2,172	554	5,723	203
高島平	5,690	6,374	2,998	1,633	1,695	48
合 計	105,283	107,891	41,572	10,323	53,302	2,694

更に、おとしより相談センターの適切、公正、中立な運営を確保するとともに、おとしより保健福祉センターの事業の円滑な運営を図るため、地域ケア運営協議会を設置している。

加えて、保健・医療・福祉・介護等の関係者からなる地区ネットワーク会議や地域ケア会議を開催し、おとしより相談センターを中核にした地域ケア体制の構築を推進している。

地域ケア運営協議会(Ⅰ)	開催回数	4	委員数	15
地区ネットワーク会議(Ⅱ)	開催回数	25	延参加者数	657
AIP推進協議会	開催回数	1	委員数	17
地域ケア会議	開催回数	31	延参加者数	739

② 相談支援事業

認知症や高齢者虐待防止などの支援のため、専門家を入れたサービス調整会議を行っている。

* おとしより専門相談

	28年度		29年度	
	回数	相談者数	回数	相談者数
専門医相談	60	60	45	45
弁護士相談	0	0	0	0

* 介護者こころの相談

	28年度		29年度	
	回数	相談者数	回数	相談者数
臨床心理士相談	10	10	6	7

* 高齢者虐待専門相談室

	28年度		29年度	
	回数	延参加・相談者数	回数	延参加・相談者数
高齢者虐待専門相談	—	131	—	134
高齢者虐待防止スキルアップ講座(関係機関対象)	2	131	2	163

* 高齢者サービス調整会議

28年度		29年度	
回数	延対象者数	回数	延対象者数
63	64	74	70

③ 主任ケアマネジャー支援事業

* 主任ケアマネジャー等研修・連絡会

おとしより相談センター、居宅介護支援事業所の主任ケアマネジャー等に対しケアマネジメントや地域のネットワークなどに関する研修・検討会、情報交換を行っている。

	28年度		29年度	
	回数	延参加者数	回数	延参加者数
主任ケアマネジャー向け研修	3	177	4	374
主任ケアマネジャー連絡会	3	185	3	166

④ 板橋区版AIPの構築

地域包括ケアシステム構築のために、「総合事業／生活支援体制整備事業」「医療・介護連携」「認知症施策」「住まいと住まい方」「基盤整備」「シニア活動支援」「啓発・広報」の7つの分野を重点事業に位置づけ、分野ごとに課題の整理・解決を行い、これらを有機的に結び付けることにより、特徴のある『板橋区版AIPの構築』をめざす。

※AIP(Aging in Place)・・・年を重ねても安心して住み慣れたまちに住み続ける

出典：東京大学高齢社会総合研究機構「地域包括ケアのすすめ」

* 生活支援体制整備事業

多様な主体による生活支援・介護予防サービスの提供体制の充実・強化、助け合い・支え合いの地域づくりを推進するため、各地域に協議体等を設置し、生活支援コーディネーターを順次配置する。また、30年度は新たに5地域で実施を予定している。

平成29年度 取組地域・・・8地域(前野・清水・板橋・仲宿・志村坂上・中台・蓮根・舟渡)

* 在宅医療・介護連携推進事業

高齢者が住み慣れた地域で生活し続けることができるよう、在宅医療・介護の連携を推進する。

・在宅療養ネットワーク懇話会

区内の医療・介護関係者等が一堂に会し、在宅療養における課題の検討を行っている「在宅療養ネットワーク懇話会」の事務局を板橋区医師会と共同で担っており、開催支援を行っている。

	平成29年度	
	開催回数	参加者数
在宅療養ネットワーク懇話会	2	188

* 啓発・広報(広報紙発行)

AIP広報紙「住ま居る～いつまでも笑顔で～」を発行し、広く区民や医療・介護関係者等へ配布することで、AIPの普及・啓発を図っている。

AIP広報誌	発行回数 (平成29年度)	2
--------	------------------	---

⑤ もの忘れ相談事業

認知症の早期発見を目的として、板橋区医師会の「もの忘れ相談医」による相談を行っている。また、認知症を理解するための講演会を行っている。

	28年度		29年度	
	回数	延参加・相談者数	回数	延参加・相談者数
もの忘れ相談	54	69	53	72
認知症講演会	3	115	3	136
若年性認知症講演会	1	58	1	57

(4)任意事業

① 介護給付等費用適正化事業

* 苦情・相談室事業

介護サービスの利用支援と質の向上を目的として、介護保険に関する苦情や相談に応じている。

(I)苦情受付件数

(単位：件)

受付場所 苦情内容	28年度		29年度						合計	
	合計		苦情 相談室	おとしより 保健福祉 センター	健康福祉 センター	福祉 事務所	おとしより 相談 センター	介護 保険課	合計	
	件数	率							件数	率
要介護認定	10	4.3%	2	0	0	1	4	0	7	2.1%
保険料	4	1.7%	0	0	0	0	0	0	0	0.0%
ケアプラン	5	2.1%	0	0	0	0	0	0	0	0.0%
サービス供給量	1	0.4%	0	0	0	0	1	0	1	0.3%
介護報酬	1	0.4%	0	0	0	0	1	0	1	0.3%
その他制度上の 問題	6	2.6%	7	0	0	0	0	0	7	2.1%
行政の対応	4	1.7%	2	0	0	0	0	0	2	0.6%
サービス	184	78.3%	※255	0	0	0	10	0	※265	79.8%
その他	20	8.5%	41	0	0	0	8	0	49	14.8%
計	235	100%	307	0	0	1	24	0	332	100%

(II)相談受付件数

(単位：件)

受付場所 苦情内容	28年度		29年度						合計	
	合計		苦情 相談室	おとしより 保健福祉 センター	健康福祉 センター	福祉 事務所	おとしより 相談 センター	介護 保険課	合計	
	件数	率							件数	率
要介護認定	20	11.7%	13	0	0	0	0	0	13	5.2%
保険料	4	2.3%	1	0	0	0	0	0	1	0.4%
ケアプラン	1	0.6%	0	0	0	0	0	0	0	0.0%
サービス供給量	1	0.6%	0	0	0	0	0	0	0	0.0%
介護報酬	3	1.8%	0	0	0	0	0	0	0	0.0%
その他制度上の 問題	2	1.2%	4	0	0	0	1	0	5	2.0%
行政の対応	2	1.2%	0	0	0	0	0	0	0	0.0%
サービス	102	59.6%	※135	0	0	0	3	0	※138	55.4%
その他	36	21.1%	91	0	0	0	1	0	92	36.9%
計	171	100%	244	0	0	0	5	0	249	100%

※サービス別内訳は次のページ

※苦情・相談受付件数のサービス別内訳

(単位：件)

	(1)苦情相談室				(2)受付部署全体				
	苦情	相談等	計	全体に占める割合	苦情	相談等	計	全体に占める割合	
介護サービス	226	117	343	87.9%	233	120	353	87.6%	
支援	71	40	111	28.5%	77	43	120	29.8%	
訪問系	訪問介護	57	15	72	18.5%	58	15	73	18.1%
	訪問入浴介護	1	0	1	0.3%	1	0	1	0.2%
	訪問看護	2	0	2	0.5%	2	0	2	0.5%
	訪問リハビリテーション	0	0	0	0.0%	0	0	0	0.0%
通所系	通所介護	8	8	16	4.1%	8	8	16	4.0%
	通所リハビリテーション	16	10	26	6.7%	16	10	26	6.5%
短期系	短期入所生活介護	8	6	14	3.6%	8	6	14	3.5%
	短期入所療養介護	0	2	2	0.5%	0	2	2	0.5%
福祉用具等	福祉用具貸与	3	2	5	1.3%	3	2	5	1.2%
	特定福祉用具販売	0	0	0	0.0%	0	0	0	0.0%
	住宅改修費	0	2	2	0.5%	0	2	2	0.5%
特定	住宅療養管理指導	1	0	1	0.3%	1	0	1	0.2%
	特定施設入居者生活介護	17	7	24	6.2%	17	7	24	6.0%
施設系	介護老人福祉施設	21	10	31	7.9%	21	10	31	7.7%
	介護老人保健施設	21	15	36	9.2%	21	15	36	8.9%
	介護療養型医療施設	0	0	0	0.0%	0	0	0	0.0%
地域密着型サービス	3	2	5	1.3%	3	2	5	1.2%	
地域密着系	定期巡回・随時対応型訪問介護看護	0	0	0	0.0%	0	0	0	0.0%
	夜間対応型訪問介護	0	0	0	0.0%	0	0	0	0.0%
	認知症対応型通所介護	0	0	0	0.0%	0	0	0	0.0%
	小規模多機能型居宅介護	1	1	2	0.5%	1	1	2	0.5%
	認知症対応型共同生活介護	0	1	1	0.3%	0	1	1	0.2%
	地域密着型特定施設入居者生活介護	0	0	0	0.0%	0	0	0	0.0%
	看護小規模多機能型居宅介護	0	0	0	0.0%	0	0	0	0.0%
	地域密着型介護老人福祉施設入所者生活介護	0	0	0	0.0%	0	0	0	0.0%
	地域密着型通所介護	2	0	2	0.5%	2	0	2	0.5%
介護予防サービス	13	7	20	5.1%	16	7	23	5.7%	
支援	10	7	17	4.4%	10	7	17	4.2%	
訪問系	介護予防訪問介護	0	0	0	0.0%	0	0	0	0.0%
	介護予防訪問入浴介護	0	0	0	0.0%	0	0	0	0.0%
	介護予防訪問看護	0	0	0	0.0%	0	0	0	0.0%
	介護予防訪問リハビリテーション	0	0	0	0.0%	0	0	0	0.0%
通所系	介護予防通所介護	0	0	0	0.0%	1	0	1	0.2%
	介護予防通所リハビリテーション	3	0	3	0.8%	4	0	4	1.0%
短期系	介護予防短期入所生活介護	0	0	0	0.0%	0	0	0	0.0%
	介護予防短期入所療養介護	0	0	0	0.0%	0	0	0	0.0%
福祉用具等	介護予防福祉用具貸与	0	0	0	0.0%	0	0	0	0.0%
	特定介護予防福祉用具販売	0	0	0	0.0%	0	0	0	0.0%
	介護予防住宅改修費	0	0	0	0.0%	1	0	1	0.2%
特定	介護予防居宅療養管理指導	0	0	0	0.0%	0	0	0	0.0%
	介護予防特定施設入居者生活介護	0	0	0	0.0%	0	0	0	0.0%
介護予防地域密着型サービス	0	0	0	0.0%	0	0	0	0.0%	
地域密着系	介護予防認知症対応型通所介護	0	0	0	0.0%	0	0	0	0.0%
	介護予防小規模多機能型居宅介護	0	0	0	0.0%	0	0	0	0.0%
	介護予防認知症対応型共同生活介護	0	0	0	0.0%	0	0	0	0.0%
介護予防・日常生活支援総合事業	13	9	22	5.6%	13	9	22	5.5%	
訪問系	予防訪問サービス	0	4	4	1.0%	0	4	4	1.0%
	生活援助型訪問サービス	0	0	0	0.0%	0	0	0	0.0%
通所系	予防通所サービス	12	5	17	4.4%	12	5	17	4.2%
	生活援助型通所サービス	0	0	0	0.0%	0	0	0	0.0%
	住民主体サービス	0	0	0	0.0%	0	0	0	0.0%
支援	短期集中通所型サービス	0	0	0	0.0%	0	0	0	0.0%
	介護予防ケアマネジメント	1	0	1	0.3%	1	0	1	0.2%
29年度計	255	135	390	100.0%	265	138	403	100.0%	
28年度計	165	101	266		184	102	286		

② 家族介護支援事業

* 認知症高齢者見守り事業

(Ⅰ) 認知症高齢者徘徊探索サービス事業

65歳以上で、認知症により徘徊のある高齢者の居場所がわからなくなった時に、GPSの通信網を利用して、位置を探索するサービスを行っている。

	28年度	29年度
新規登録者数	26	43
延利用者数	510	488

(Ⅱ) 認知症高齢者外出支援サービス事業(ごいっしょサービス)

常時見守りが必要な認知症高齢者を対象に、介護保険訪問介護サービスの対象とならない外出支援サービスを行っている。

	28年度	29年度
登録者数	13	11
延利用時間	299.0 時間	298.0 時間

③ その他の事業

* 成年後見制度利用支援事業

認知症などで判断能力が不十分な方のための身上監護や財産管理を成年後見人等が行う制度で、親族等が家庭裁判所に申立てをすることで後見人等が選任される。

申立てを行う親族等がない場合は、区長が申立てを行う。

	28年度	29年度
成年後見制度(区長申立)件数	49	61

* 福祉用具・住宅改修支援事業

区民・事業者・関係機関に対し、専門職種による相談技術支援を行い、福祉用具や住宅改修の普及・啓発を図っている。

	28年度	29年度
福祉用具展示数	525点(18種類)	512点(18種類)
福祉用具選定委員会	1回	1回
福祉用具相談延件数	1,549	1,915
専門職による技術支援延件数	25	36
福祉用具フェア	1回 289人	1回 187人
住宅改修支援事業	59件	61件

* 認知症家族支援事業

認知症の方を介護する家族に対し、認知症についての理解を深め、より良い介護方法を学ぶこと及びお互いの交流を図ることを目的として支援している。

また、介護者自身の健康度を上げることを目的に介護者のための講演会を開催している。

事業名	28年度		29年度	
	開催回数	延参加者数	開催回数	延参加者数
認知症家族支援プログラム	5回(1～3日制)	202	5回(1～3日制)	261
認知症家族交流会	84	745	84	782
認知症の方を介護する方 のための講演会	3	56	2	42

4 介護保険サービス利用に関する施策

(1) 低所得者に対する施策

① 高額介護(予防)サービス費支給状況

要介護(支援)者が在宅サービス又は施設サービスに対して支払った自己負担額が、一定の上限額を超えたときは、高額介護サービス費としてその超えた分が介護保険から払い戻される。(公費負担分は除く)

区分	上限額	28年度 年間支給件数	29年度 年間支給件数
老齢福祉年金受給者等	15,000 円	151	108
利用者負担第2段階	15,000 円	35,262	35,638
利用者負担第3段階	24,600 円	13,678	14,971
利用者負担第4段階	37,200 円	11,497	9,931
利用者負担第5段階	44,400 円	4,742	4,902
計		65,330	65,550

② 特定入所者介護(予防)サービス費支給状況

要介護(支援)者が施設サービス等の利用をした時、食事と居住費(滞在費)について所得区分ごとの負担限度額を超える額を減額する。

区分	28年度 年間発行者数	29年度 年間発行者数
利用者負担第1段階	677	632
利用者負担第2段階	1,048	949
利用者負担第3段階	2,193	2,197
合計	3,918	3,778

③ 生計困難者の利用者負担軽減(国による特別対策・都上乗せ事業含む)

世帯全員が住民税非課税で一定の条件に該当する方が、制度に参加している事業者からサービスの提供を受けた場合に、利用者負担額が軽減される。

	28年度	29年度
軽減確認証発行者数	43	39

④ 保険料軽減

(Ⅰ) 国制度

災害等その他特別な事情により保険料を支払うことが一時的に困難な場合、保険料の徴収猶予(6ヶ月以内の期間)または減免をする。

区分	28年度 対象者数	29年度 対象者数
徴収猶予	0	0
減免	16	11

(Ⅱ) 区制度

介護保険料所得段階が第2段階、特例第3段階または第3段階の方で、生活が困難な場合に一定の条件に基づき保険料の減額をする。

	28年度	29年度
減額対象者数	343	340

(2) 制度周知等

① 講師派遣

区内の町会や老人クラブ、ボランティアグループ等の団体が主催する介護保険制度の勉強会等に、介護保険課の職員を派遣し、介護保険制度の概要や区の取り組み状況等を説明して理解を深める。

	28年度	29年度
講師等派遣回数	3	1
勉強会等延参加者数	250	30

② 介護保険関係研修

認定調査員及び主治医を対象に研修を行い、要介護認定の精度向上を図るとともに、審査会委員を対象とした研修を行い、介護保険制度の円滑な運営を図る。

研修名	28年度		29年度	
	開催回数	延参加者数	開催回数	延参加者数
認定審査会委員研修(新規・都主催)	1	5	2	8
認定審査会委員研修(現任・都主催)	3	21	3	29
主治医意見書研修	4	145	4	114
認定調査員研修(新規・区主催)	5	86	4	99
認定調査員研修(現任・区主催)	2	192	4	216
認定調査員研修(新規・都主催)	3	14	2	3
認定調査員研修(現任・都主催)	4	16	2	13
認定調査員能力向上研修会(国主催)	1	4	-	-
認定調査員指導員研修(都主催)	1	4	1	6
認定調査員指導員養成研修(国主催)	1	3	1	1

(3) 指導

① 集団指導

介護サービスの質の確保と向上を目指して介護事業者に向けて集団指導を行った。

サービス種別	28年度		29年度	
	開催回数	延参加事業者数	開催回数	延参加事業者数
居宅介護支援事業者	3	501	3	497
訪問介護事業者	2	293	2	279
通所介護事業者	2	219	2	217
認知症対応型通所介護	2	42	2	37
認知症対応型共同生活介護	2	46	2	46
定期巡回・随時対応型訪問介護看護	2	7	2	7
小規模多機能型居宅介護	2	17	2	17
地域密着型特定施設入居者生活介護	2	2	2	2
地域密着型通所介護	2	112	2	104

② 実地指導

基準に沿った運営がされているか確認するために実地指導を行った。

サービス種別		28年度 実地指導事業者数	29年度 実地指導事業者数
区	居宅介護支援	18	17
	介護予防支援	4	4
	訪問介護・第一号訪問事業	46	40
	(地域密着型)通所介護・第一号通所事業	27	29
	(介護予防)認知症対応型通所介護	11	12
	(介護予防)認知症対応型共同生活介護	10	11
	(介護予防)小規模多機能型居宅介護	2	4
	定期巡回・随時対応型訪問介護看護	1	1
	地域密着型特定施設入居者生活介護	—	1
	介護老人福祉施設	1	1
	介護老人保健施設	2	2
区 十 都	訪問介護・第一号訪問事業	4	2
	(介護予防)通所リハビリテーション	2	2
	通所介護・第一号通所事業	6	2
	(介護予防)短期入所生活介護	6	4
	(介護予防)特定施設入居者生活介護	2	4
	介護老人福祉施設	4	2
	居宅介護支援	—	2

(4) ケアプランの点検

介護給付適正化事業として、平成21年度から適切なケアプランの作成やケアマネジャーの資質向上等を目指し、ケアプラン点検を実施している。また、平成29年度からは、区独自の手法によるケアプラン点検を実施している。

事業名	28年度			29年度		
	開催回数	延事業者数	延参加者数	開催回数	延事業者数	延参加者数
保険者と介護支援専門員が共に行うケアマネジメントの質の向上ガイドラインを活用したケアプラン点検	1	4	12	2	6	13
区独自のチェックシートを活用したケアプラン点検	—	—	—	3	3	6

(5) 委員会

介護保険制度全般の運営のため、学識経験者や医療関係者及び区民参加の会議を開催している。

	27年度 開催回数	28年度 開催回数	29年度 開催回数
介護保険事業計画委員会	2	1	3
地域密着型サービス運営委員会	4	3	3

5 介護保険料

(1) 第1号被保険者の保険料(第6期)

段階	対象者	保険料率	年額保険料	29年度	
				人数	構成比
1	・生活保護を受給の方 ・高齢福祉年金受給の方で、世帯全員が住民税非課税の方 ・世帯全員が住民税非課税の方で、本人の前年中の合計所得金額+課税対象年金収入額が80万円以下の方	0.45	29,000 円	27,508	21.3%
2	・世帯全員が住民税非課税の方で、本人の前年中の合計所得金額+課税対象年金収入額が80万円を超え、120万円以下の方	0.7	45,100 円	8,918	6.9%
3	・世帯全員が住民税非課税の方で、本人の前年中の合計所得金額+課税対象年金収入額が120万円を超える方(本人が住民税未申告の方を含む)	0.75	48,400 円	10,039	7.8%
4	・本人は住民税非課税で、同世帯に住民税課税者がいる方で、本人の前年中の合計所得金額+課税対象年金収入額が80万円以下の方	0.9	58,100 円	15,779	12.2%
5	・本人は住民税非課税で、同世帯に住民税課税者がいる方で、本人の前年中の合計所得金額+課税対象年金収入額が80万円を超える方(本人が住民税未申告の方を含む)	1.0	64,500 円	11,622	9.0%
6	・本人が住民税課税で、前年中の合計所得金額が125万円未満の方	1.2	77,400 円	17,014	13.2%
7	・本人が住民税課税で、前年中の合計所得金額が125万円以上200万円未満の方	1.25	80,700 円	15,591	12.1%
8	・本人が住民税課税で、前年中の合計所得金額が200万円以上300万円未満の方	1.45	93,600 円	10,101	7.8%
9	・本人が住民税課税で、前年中の合計所得金額が300万円以上400万円未満の方	1.7	109,700 円	4,581	3.5%
10	・本人が住民税課税で、前年中の合計所得金額が400万円以上550万円未満の方	1.8	116,200 円	2,921	2.3%
11	・本人が住民税課税で、前年中の合計所得金額が550万円以上700万円未満の方	1.95	125,800 円	1,347	1.0%
12	・本人が住民税課税で、前年中の合計所得金額が700万円以上1,000万円未満の方	2.1	135,500 円	1,393	1.1%
13	・本人が住民税課税で、前年中の合計所得金額が1,000万円以上1,500万円未満の方	2.5	161,400 円	995	0.8%
14	・本人が住民税課税で、前年中の合計所得金額が1,500万円以上の方	3.0	193,600 円	1,413	1.1%

【保険料(年額)の計算】

基準額(月額) 5,380円 × 12ヶ月 × 保険料率 (100円未満は切り捨て)

※合計所得とは、地方税法で定められた「合計所得金額」のことである。

※各年度保険料算定のための合計所得金額及び課税年金収入額は、前年中の金額を対象としている。

※所得段階別の人数は、平成30年3月末現在。

※第1～5段階では合計所得金額がマイナスの場合には、合計所得金額0円と置き換える。

(2) 保険料収納状況

【現年分】

(単位：円・平成30年5月末現在)

区分	段階	調定額	段階別割合(%)	収入額	収入未済額	収納率
特別徴収	第1段階	521,736,200	7.20%	523,077,900	0	100.26%
	第2段階	728,981,400	10.06%	730,856,100	0	100.26%
	第3段階	421,736,700	5.82%	422,821,300	0	100.26%
	第4段階	746,372,600	10.30%	748,292,000	0	100.26%
	第5段階	594,199,500	8.20%	595,727,600	0	100.26%
	第6段階	1,103,616,900	15.23%	1,106,455,100	0	100.26%
	第7段階	957,240,900	13.21%	959,702,600	0	100.26%
	第8段階	800,720,100	11.05%	802,779,300	0	100.26%
	第9段階	356,519,700	4.92%	357,436,600	0	100.26%
	第10段階	288,404,200	3.98%	289,145,800	0	100.26%
	第11段階	145,651,300	2.01%	146,025,900	0	100.26%
	第12段階	141,303,500	1.95%	141,666,900	0	100.26%
	第13段階	157,245,500	2.17%	157,649,900	0	100.26%
	第14段階	282,607,100	3.90%	283,333,800	0	100.26%
	計	7,246,335,600	100.00%	7,264,970,800	0	100.26%
普通徴収	第1段階	261,768,800	20.66%	243,159,300	19,471,800	92.89%
	第2段階	23,946,900	1.89%	20,151,300	3,867,100	84.15%
	第3段階	61,577,800	4.86%	35,445,700	26,257,800	57.56%
	第4段階	164,967,600	13.02%	129,691,900	35,735,600	78.62%
	第5段階	34,336,500	2.71%	24,078,100	10,343,800	70.12%
	第6段階	167,121,500	13.19%	122,561,400	44,994,700	73.34%
	第7段階	150,270,000	11.86%	111,917,300	38,749,600	74.48%
	第8段階	138,106,500	10.90%	110,057,200	28,439,600	79.69%
	第9段階	73,614,600	5.81%	60,867,300	12,963,100	82.68%
	第10段階	52,328,400	4.13%	44,539,600	7,946,700	85.12%
	第11段階	25,340,600	2.00%	22,838,200	2,583,400	90.12%
	第12段階	31,802,500	2.51%	29,762,000	2,146,000	93.58%
	第13段階	33,196,200	2.62%	31,828,800	1,480,300	95.88%
	第14段階	48,654,000	3.84%	46,503,100	2,315,800	95.58%
	計	1,267,031,900	100.00%	1,033,401,200	237,295,300	81.56%
小計	第1段階	783,505,000	9.20%	766,237,200	19,471,800	97.80%
	第2段階	752,928,300	8.84%	751,007,400	3,867,100	99.74%
	第3段階	483,314,500	5.68%	458,267,000	26,257,800	94.82%
	第4段階	911,340,200	10.70%	877,983,900	35,735,600	96.34%
	第5段階	628,536,000	7.38%	619,805,700	10,343,800	98.61%
	第6段階	1,270,738,400	14.93%	1,229,016,500	44,994,700	96.72%
	第7段階	1,107,510,900	13.01%	1,071,619,900	38,749,600	96.76%
	第8段階	938,826,600	11.03%	912,836,500	28,439,600	97.23%
	第9段階	430,134,300	5.05%	418,303,900	12,963,100	97.25%
	第10段階	340,732,600	4.00%	333,685,400	7,946,700	97.93%
	第11段階	170,991,900	2.01%	168,864,100	2,583,400	98.76%
	第12段階	173,106,000	2.03%	171,428,900	2,146,000	99.03%
	第13段階	190,441,700	2.24%	189,478,700	1,480,300	99.49%
	第14段階	331,261,100	3.89%	329,836,900	2,315,800	99.57%
	合計	8,513,367,500	100.00%	8,298,372,000	237,295,300	97.47%

※収納率＝収入額÷調定額

現年分と滞納繰越分の合計

総額	調定額	収入額	不納欠損額	収入未済額	収納率
	8,989,608,148	8,344,061,700	178,511,920	489,334,328	92.82%

※不納欠損額は滞納繰越分

6 介護保険指定事業者数一覧(板橋区分)

(単位：箇所・各年3月分)

介護サービス	27年度	28年度	29年度
居宅介護支援	167	167	168
訪問介護	183	176	170
訪問入浴	6	6	6
訪問看護	30	32	38
通所介護	148	65	71
通所リハビリテーション	13	15	4
短期入所生活介護	20	21	21
短期入所療養介護	13	13	13
特定施設入居者生活介護	33	36	38
福祉用具貸与	42	40	34
特定福祉用具販売	42	40	33
介護老人福祉施設(特養)	15	16	16
介護老人保健施設(老健)	9	9	9
介護療養型医療施設(療養型)	6	6	6
合 計	727	642	627

(単位：箇所・各年3月分)

介護予防サービス	27年度	28年度	29年度
介護予防訪問介護	181	174	168
介護予防訪問入浴	6	6	6
介護予防訪問看護	29	31	38
介護予防通所介護	135	128	121
介護予防通所リハビリテーション	13	15	4
介護予防短期入所生活介護	20	21	20
介護予防短期入所療養介護	11	11	10
介護予防特定施設入居者生活介護	28	31	33
介護予防福祉用具貸与	42	40	33
介護予防福祉用具販売	42	40	33
予防訪問(国基準相当)サービス【総合事業】		169	161
生活援助型訪問(区独自緩和)サービス【総合事業】		100	106
予防通所(国基準相当)サービス【総合事業】		134	134
生活援助型通所(区独自緩和)サービス【総合事業】		41	48
合 計	507	941	915

※東京都が廃止事業所を公表するまで時間を要するため、正確な数値ではない場合がある。

※(介護予防)訪問リハビリテーションについては、みなし指定が多く、実際の事業者数が把握できないため表記していない。

※1事業所にて複数サービスを提供する事業所があり、上表には、それぞれのサービスにおいて、事業所数をカウントしている。

7 地域密着型サービス事業者一覧

平成30年3月末現在

※二重枠で囲った事業所は、29年度に開設した事業所

※「生活圏域」とは、地域センターの管轄区域(板橋区町会連合会各支部の区域)を指す。

① 定期巡回・随時対応型訪問介護看護

	生活圏域	事業所名	施設所在地	定員	介護予防有無
1	徳丸	ジャパンケア徳丸	徳丸2-17-9	—	—
2	大谷口	定期巡回・随時対応型訪問介護看護事業所むかいほら	向原3-7-7	—	—
3	常盤台	日生定期巡回サービス板橋	南常盤台1-22-7	—	—
4	常盤台	セントケア巡回ステーション板橋	上板橋1-16-6	—	—
5	高島平	定期巡回・随時対応型サービスたかしまだいら(休止中)	高島平5-31-8	—	—

② 認知症対応型通所介護(認知症デイ) ※網掛けは宿泊サービスあり

	生活圏域	事業所名	施設所在地	定員	介護予防有無
1	舟渡	舟渡高齢者在宅サービスセンター	舟渡3-4-8	12	○
2	蓮根	いずみの苑通所介護事業所	東坂下2-2-22	12	○
3	志村坂上	デイサービス紙風船	小豆沢2-34-21	24	○
4	蓮根	蓮根高齢者在宅サービスセンター	蓮根2-28-2	10	○
5	前野	東京都板橋区立特別養護老人ホームみどりの苑	前野町5-9-3	24	○
6	前野	前野高齢者在宅サービスセンター	前野町4-16-1	12	○
7	中台	若木ライフ	若木1-21-3	12	○
8	中台	日生デイサービスセンター若木	若木2-25-11	19	○
9	中台	デイサービスけやき	若木1-26-10	12	○
10	常盤台	社会福祉法人三共会 たつの子ライフ・サービス	常盤台3-24-1	19	○
11	成増	成増高齢者在宅サービスセンター	成増4-37-1	10	○
12	常盤台	セントケア上板橋デイサービスセンター	上板橋3-27-12	12	○
13	志村坂上	東坂下高齢者在宅サービスセンター	東坂下1-12-7	12	○
14	高島平	デイサービス紫音	高島平1-34-10	12	×
15	仲町	板橋区立仲町高齢者在宅サービスセンター	仲町20-5	6	○
16	板橋	ケアセンター樹(休止中)	板橋2-43-4	8	×
17	大谷口	ニチイケアセンター板橋大谷口(共用型)	大谷口北町76-7	3	×
18	桜川	ケアセンターけやき(共用型)	桜川2-10-7	3	○
19	仲町	クローバーのさと認知症対応型デイサービスカウピリ板橋	仲町1-4	24	○
20	志村坂上	かもめの家(共用型)(休止中)	東坂下1-12-7	3	○
21	徳丸	デイサービスはるか	徳丸8-20-16	12	○
22	中台	若葉ゆめの園 はなぐるま	若木3-15-1	12	○

③ 地域密着型特定施設入居者生活介護

	生活圏域	事業所名	施設所在地	定員	介護予防有無
1	桜川	ケアセンターけやき	桜川2-10-7	10	×

④ 小規模多機能型居宅介護

	生活圏域	事業所名	施設所在地	定員	介護予防有無
1	下赤塚	ファミリアーレ四葉	四葉2-23-3	29	○
2	蓮根	小規模多機能ホームゆりの花 坂下	坂下2-27-11	25	○
3	徳丸	ジャパンケア徳丸	徳丸2-17-9	25	○
4	常盤台	愛・コミュニティホーム板橋ときわ台	南常盤台1-20-14	29	○
5	高島平	愛の家小規模多機能型居宅介護板橋高島平	高島平4-13-15	29	○
6	大谷口	デイハウス むかいはら	向原3-7-7	27	○
7	前野	はなまるライフ北前野(休止中)	前野町5-44-16	12	○
8	高島平	小規模多機能ホームたかしまだいら	高島平5-31-8	25	○
9	清水	小規模多機能居宅介護 宮乃や	宮本町48-11	25	○
10	桜川	愛の家小規模多機能型居宅介護板橋小茂根	小茂根4-20-6	25	○

⑤ 認知症対応型共同生活介護(認知症高齢者グループホーム)

	生活圏域	事業所名	施設所在地	定員	介護予防有無
1	大谷口	ニチイケアセンター板橋大谷口	大谷口北町76-7	18	○
2	常盤台	グループホーム上板橋	上板橋1-6-9	8	×
3	高島平	グループホーム ラポール高島平	高島平2-5-1	27	○
4	徳丸	グループホーム マイライフ徳丸	徳丸3-32-28	9	○
5	下赤塚	グループホーム エーデルワイス四葉	四葉2-21-17	18	○
6	下赤塚	グループホーム ファミリアーレ	四葉2-23-3	18	○
7	桜川	ケアセンターけやき	桜川2-10-7	18	○
8	志村坂上	かもめの家	東坂下1-12-7	18	○
9	志村坂上	グループホーム「私の時間」	小豆沢1-12-6	18	×
10	中台	グループホームくつろぎの家 若木公園前	若木2-30-1	9	○
11	常盤台	グループホームたのしい家 上板橋	上板橋1-1-12	18	○
12	徳丸	気手来手くんの家 高島平	徳丸6-46-3	18	○
13	前野	はなまるホーム前野町	前野町5-27-6	18	○
14	徳丸	愛の家グループホーム板橋徳丸	徳丸6-36-1	18	○
15	下赤塚	グループホーム東京板橋の家	赤塚8-4-16	18	○
16	高島平	グループホーム フレンド高島平	新河岸3-11-4	18	○
17	中台	グループホームわかぎの憩	若木3-19-1	18	○
18	舟渡	サンベストビレッジ浮間公園	舟渡1-19-9	18	○
19	蓮根	グループホームゆりの花 坂下	坂下2-27-11	18	○
20	徳丸	グループホーム遊宴徳丸	徳丸2-17-9	18	×
21	常盤台	愛・グループホーム板橋ときわ台	南常盤台1-20-14	27	○
22	高島平	愛の家グループホーム板橋高島平	高島平4-13-15	27	○
23	前野	はなまるホーム北前野	前野町5-44-16	18	○
24	高島平	グループホームたかしまだいら	高島平5-31-8	18	○
25	桜川	愛の家グループホーム板橋小茂根	小茂根4-20-6	27	○

⑥ 地域密着型通所介護 ※網掛けは宿泊サービスあり

	生活圏域	事業所名	施設所在地	定員	介護予防有無
1	板橋	ケアサポート悠々 通所介護事業所	板橋2-38-2	15	—
2	徳丸	NPO・ACTたすけあいワーカーズあやとり	徳丸2-30-16	10	—
3	板橋	新板橋デイサービスセンター（休止中）	板橋1-47-10	10	—
4	桜川	ワーカーズコープ パル板橋 桜川デイサービス	桜川3-22-13	17	—
5	下赤塚	悠遊倶楽部	赤塚新町3-17-23	18	—
6	板橋	株式会社 ライフケアイタバシ通所介護事業部	板橋2-43-4	18	—
7	大谷口	デイサービスポロニア 向原	向原1-11-6-102	10	—
8	高島平	こすもすりハビリデイサービス高島平	高島平7-43-17-103	10	—
9	板橋	茶話本舗デイサービス板橋区役所前店	板橋3-42-2	10	—
10	常盤台	デイサービス クラス ときわ台	常盤台1-29-21	10	—
11	前野	通所介護 マイ・ハンズ	前野町3-6-10	10	—
12	常盤台	茶話本舗デイサービス常盤台公園前	常盤台2-14-9	10	—
13	下赤塚	デイサービス百花(ももか)	赤塚新町3-32-14-101	18	—
14	桜川	みんなのリハビリデイサービス	小茂根4-1-2	18	—
15	熊野	デイサービス クラス 熊野町	熊野町13-13	10	—
16	桜川	デイステーションあさがお	東山町14-12	13	—
17	常盤台	デイサービスフレンズ	常盤台4-21-7	12	—
18	志村坂上	ファミリーケア 志村さくら物語	相生町3-5	10	—
19	大谷口	癒しの里 雅 小茂根	小茂根1-26-6	10	—
20	志村坂上	花のまる	志村3-26-15	10	—
21	仲宿	パル板橋 デイサービスほっとすまいる	栄町21-12	10	—
22	板橋	みよかデイサービス	板橋2-1-9	10	—
23	高島平	スマイルデイサービス新高島平	高島平5-45-9	10	—
24	高島平	デイサービスセンターパークサイド	高島平3-2-1-101	10	—
25	舟渡	サンベストビレッジ浮間公園	舟渡1-19-9	18	—
26	仲町	樹楽 団らんの家 中板橋	仲町39-15	10	—
27	高島平	リハビリ型デイサービス 高島平やわら館	高島平8-20-8	15	—
28	常盤台	デイサービスぽかぽか道	常盤台3-26-15	10	—
29	蓮根	A&Kコミュニティー	蓮根1-17-5	10	—
30	前野	癒しの里 雅 前野町	前野町2-39-4	12	—
31	蓮根	GENKINEXT 板橋蓮根	坂下3-28-16	18	—
32	前野	茶話本舗デイサービスたかのや	前野町2-8-1	10	—
33	板橋	いきいきらいふ SPA ハクジュ 板橋	板橋2-15-2	10	—
34	板橋	みよかデイサロン	板橋1-36-1	8	—
35	仲宿	リハビリデイサービスnagomi板橋仲宿店	仲宿24-8	15	—
36	徳丸	リハビリデイサービスnagomi徳丸店	徳丸1-26-14	15	—

⑥ 地域密着型通所介護 ※網掛けは宿泊サービスあり

	生活圏域	事業所名	施設所在地	定員	介護予防有無
37	前野	えすぽわーるデイサービスセンター	前野町4-57-10-101	10	—
38	富士見	東京高齢協 ふじみ	富士見町39-9	15	—
39	熊野	デイサービステラス	中丸町11-8	10	—
40	徳丸	スタンドアップ徳丸	徳丸5-2-4	10	—
41	熊野	ステップぱーとなー大山金井	大山金井町29-1	10	—
42	高島平	あおぞらさぼーと	高島平7-15-2-101	10	—
43	中台	ファミリーケア 西台さくら物語	西台2-20-13	8	—
44	高島平	いきいきらいふ SPA 高島平	高島平2-13-9	10	—
45	成増	リハプライド・なります	成増3-6-14	15	—
46	熊野	アルクル 南町	南町18-1	10	—
47	高島平	アップライフ高島平	新河岸1-6-1	15	—
48	成増	デイサロン 凜	赤塚4-14-9	10	—
49	大谷口	ケア・トラスト デイサービス一期の家 大谷口	大谷口2-36-11	10	—
50	成増	樹楽 成増	成増3-31-20-101	10	—
51	清水	デイサービス ニューエイジケア	清水町51-7	10	—
52	高島平	リハビリセンター 高島平	高島平3-10-1	14	—
53	常盤台	ケアセンター絆	上板橋3-5-9-101	10	—
54	中台	DHCスマイルガーデン上板橋店	若木1-17-17	15	—
55	下赤塚	はあとデイサービス四葉亭	四葉2-15-1	10	—
56	清水	レコードブック本蓮沼	蓮沼町26-17	15	—
57	仲町	リハビリセンター Re:ACTIVE	大山西町64-12-102	10	—
58	常盤台	レッツ倶楽部スマイルときわ台	常盤台3-26-17-101	15	—
59	志村坂上	ハクジュサロン 志村	志村1-32-32	10	—
60	大谷口	グリーンデイ 小竹2号館	向原2-35-2	18	—
61	清水	コンパスウォーク板橋本町	宮本町60-7	18	—
62	蓮根	ケアセンスここも	蓮根3-11-25	15	—
63	大谷口	グリーンデイ 小竹向原	向原3-10-15	18	—
64	常盤台	デイサービスさと	常盤台1-32-3	10	—
65	仲町	なかいた倶楽部	中板橋14-11	10	—
66	常盤台	リハビリテーションデイスクール 和 のどか	南常盤台2-1-6	10	—
67	徳丸	ケアリッチデイサービス徳丸	徳丸2-14-14	10	—
68	仲町	リハビリセンター Re:ACTIVE 大山店	大山町51-5	10	—
69	前野	リハビリデイサービスゆう	前野町4-40-1	9	—
70	下赤塚	リハビリテーション颯 板橋	赤塚7-22-14	18	—
71	蓮根	デイサービス五幸 板橋	東坂下2-4-15	10	—
72	徳丸	コンパスウォーク徳丸	徳丸6-47-8	18	—
73	前野	スマイルデイサービス前野町	前野町1-5-11	10	—
74	中台	スマイルデイサービス若木	若木2-9-5	8	—

地域密着型サービス事業所の状況①（P.35～36の番号と対応しています）

- 定期巡回・随時対応型訪問介護看護（5）
- 認知症対応型通所介護（認知症デイ）（22）
- ◇ 地域密着型特定施設入居者生活介護（1）
- ☆ 小規模多機能型居宅介護（10）
- ♡ 認知症対応型共同生活介護（25）
（認知症高齢者グループホーム）
- 日常生活圏域（18）

