

**平成26(2014)年度**

# **介護保険事業の概要**

平成27年8月

**板橋区**

健康生きがい部介護保険課

# 目 次

<b>1 介護保険事業費執行状況</b> .....	1
<b>2 被保険者と認定状況</b> .....	3
(1)被保険者・認定者数(外国人含む)	3
(2)要介護度別認定者実数	3
(3)認定申請者数	4
(4)被保険者別申請状況	4
(5)訪問調査	4
(6)指定医	4
(7)介護認定審査会	5
(8)要介護度別認定者数の推移	6
<b>3 サービス利用状況</b> .....	7
(1)在宅・地域密着型・施設・未利用者数の推移	7
(2)要介護度別利用限度額に対する利用割合	9
(3)要介護度別介護サービス利用者数(延人数)	10
(4)介護サービス利用者数及び利用回数(要介護1～5の利用者)	11
(5)介護予防サービス利用者数及び利用回数(要支援1, 2の利用者)	12
(6)事業計画値と実績値との比較	13
(7)所得段階別サービス利用状況	15
(8)世帯員別サービス利用状況	16
(9)日常生活圏域別高齢者数・認定者数	17
<b>4 地域支援事業</b> .....	18
(1)介護予防事業	18
(2)包括的支援事業	22
(3)任意事業	25
<b>5 介護保険サービス利用に関する施策</b> .....	29
(1)低所得者に対する施策	29
(2)制度周知等	30
(3)指導	30
(4)ケアプランの点検	31
(5)委員会	31
<b>6 介護保険料</b> .....	32
(1)第1号被保険者の保険料(第5期)	32
(2)保険料収納状況	33
<b>7 介護保険指定事業者数一覧(板橋区分)</b> .....	34
<b>8 地域密着型サービス事業者一覧</b> .....	35

# 1 介護保険事業費執行状況

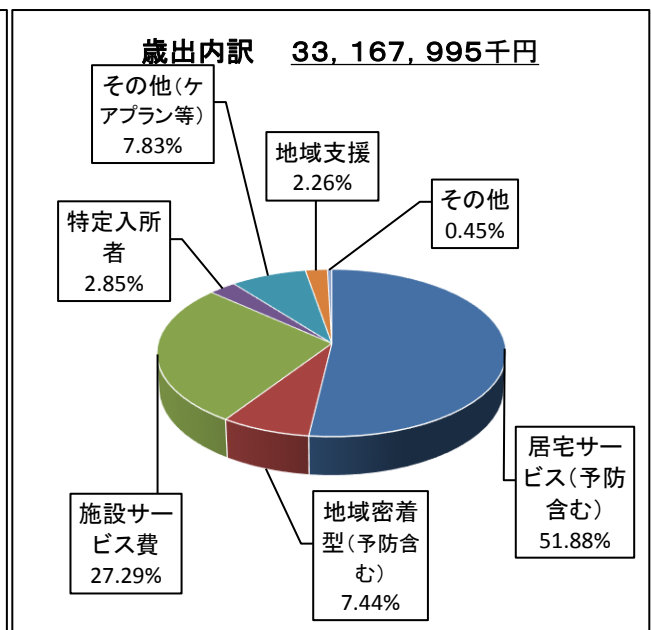
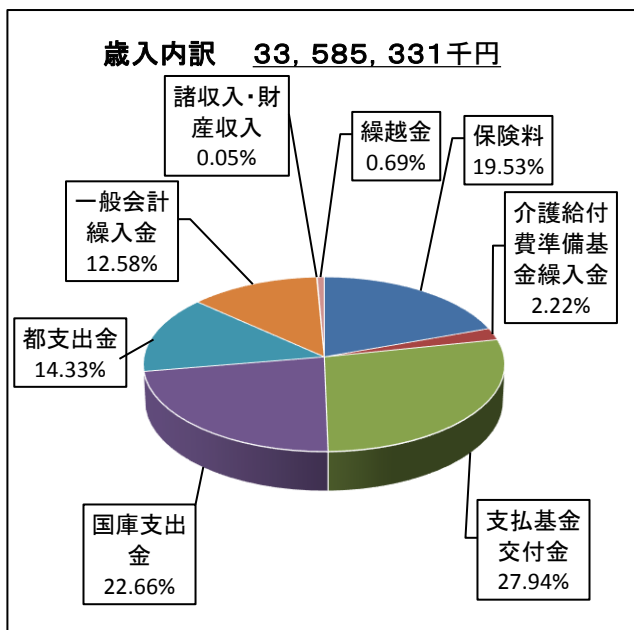
(単位：千円)

項 目		当初予算額	予算現額	決算額	執行率
歳入	保険料	6,456,711	6,539,536	<b>6,560,385</b>	100.3%
	介護給付費準備基金繰入金	744,656	744,656	<b>744,656</b>	100.0%
	支払基金交付金	9,427,160	9,393,487	<b>9,384,401</b>	99.9%
	国庫支出金	7,540,347	7,627,608	<b>7,609,686</b>	99.8%
	都支出金	4,840,597	4,821,723	<b>4,813,243</b>	99.8%
	一般会計繰入金	4,186,032	4,225,991	<b>4,225,991</b>	100.0%
	諸収入・財産収入	10,497	11,712	<b>16,304</b>	139.2%
	繰越金	20,000	230,665	<b>230,665</b>	100.0%
	合計	33,226,000	33,595,378	<b>33,585,331</b>	100.0%
歳出	保険給付費	32,366,594	32,686,753	<b>32,268,193</b>	98.7%
	居宅介護サービス費	15,333,428	15,672,386	<b>15,443,626</b>	98.5%
	介護予防サービス費	1,775,575	1,791,449	<b>1,763,737</b>	98.5%
	地域密着型介護サービス費	2,312,318	2,501,547	<b>2,454,256</b>	98.1%
	地域密着型介護予防サービス費	21,417	17,538	<b>14,846</b>	84.7%
	施設サービス費	9,254,040	9,127,496	<b>9,050,518</b>	99.2%
	特定入所者介護サービス費	1,013,133	946,453	<b>944,357</b>	99.8%
	その他(ケアプラン作成費等)	2,656,683	2,629,884	<b>2,596,853</b>	98.7%
	地域支援事業費	767,517	757,409	<b>749,722</b>	99.0%
	介護予防事業費	144,313	134,591	<b>133,440</b>	99.1%
	包括的支援事業費	500,750	502,052	<b>500,475</b>	99.7%
	任意事業費	122,454	120,766	<b>115,807</b>	95.9%
	介護給付費準備基金積立金	71,889	3,844	<b>3,844</b>	100.0%
	第1号被保険者保険料還付金	20,000	12,054	<b>10,919</b>	90.6%
	償還金	0	97,884	<b>97,883</b>	100.0%
	一般会計繰出金	0	37,434	<b>37,434</b>	100.0%
	合計	33,226,000	33,595,378	<b>33,167,995</b>	98.7%

【用語説明】

歳入	保険料	第1号被保険者(65歳以上)が納付する保険料
	介護給付費準備基金繰入金	計画期間の収支を平準化するため、設置した基金を取り崩したものの
	支払基金交付金	第2号被保険者(40歳～64歳)が医療保険と一緒に納付する保険料
	国庫支出金	国が負担する公費
	都支出金	東京都が負担する公費
	一般会計繰入金	板橋区が負担する公費
	諸収入・財産収入	過去に払い過ぎた保険給付費が、今年度返還された場合の収入等
	繰越金	前年度の決算から繰り越されたもの

歳出	保険給付費	介護保険サービスに給付したもの
	住宅(予防)サービス費	訪問介護や通所介護などの居宅サービスに給付したもの
	地域密着型(予防)サービス費	地域密着型サービスに給付したもの
	施設サービス費	特別養護老人ホームや老人保健施設などに給付したもの
	特定入所者介護サービス費	施設入所者等の居住費・食費負担軽減のために給付したもの
	保険給付(その他)	ケアプラン作成、高額介護サービス費等に給付したもの
	地域支援事業	地域において自立できるように支援するための事業費
	介護予防事業費	要介護状態等となることの予防、要介護状態の軽減、悪化の防止のための事業費
	包括的支援事業費	介護予防ケアマネジメント、総合相談等、おとしより相談センターによる総合的な支援のための事業
	任意事業費	家族支援、給付費適性化をするための事業費
	介護給付費準備基金積立金	計画期間の収支を平準化するため、基金に積み立てるもの
	第1号被保険者保険料還付金	転出された方などに、納め過ぎた保険料を返還するもの
	償還金	国、都への負担金返還分
一般会計繰出金	一般会計繰入金の超過額返還分	



## 2 被保険者と認定状況

板橋区の人口は546,413人であり、65歳以上(第1号被保険者)の人口は、123,530人と全体の22.6%を占め、そのうち18.0%の人が介護の認定を受けている。

昨年度に比べ、板橋区の人口は5,864人(1.1%)、被保険者数は4,402人(1.5%)、認定者数は763人(3.5%)といずれも増加している。

### (1) 被保険者・認定者数(外国人含む)

(単位：人)

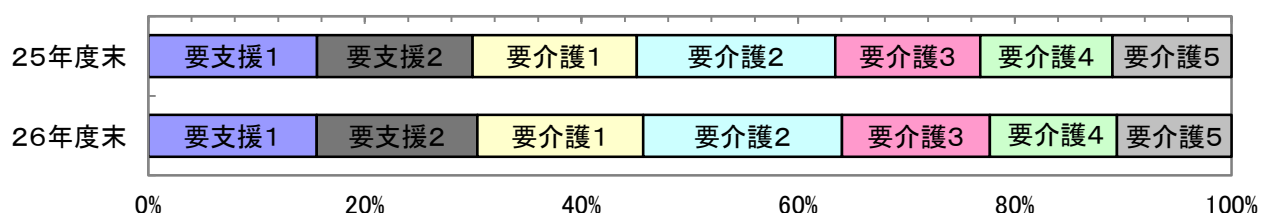
		板橋区の人口		被保険者数		認定者数	
		25年度末	26年度末	25年度末	26年度末	25年度末	26年度末
2号	40歳～64歳	181,958	182,861	181,664	182,575	575	547
	65歳～74歳	63,521	65,546	63,569	65,606	3,173	3,330
1号	75歳以上	56,344	57,984	56,708	58,326	18,313	18,947
	計	119,865	123,530	120,277	123,932	21,486	22,277
合計		301,823	306,391	301,941	306,507	22,061	22,824
総人口		540,549	546,413	※被保険者数には住所地特例者を含む ※適用除外施設入所者を除く			

### (2) 要介護度別認定者実数

昨年度に比べ、要介護4、要介護5の認定者は減少しているものの、全体として認定者数が増加している。

	25年度末		26年度末		
	人数	割合	人数	割合	増減人数
要支援1	3,439	15.6%	3,549	15.5%	110
要支援2	3,171	14.4%	3,386	14.8%	215
要介護1	3,344	15.1%	3,492	15.3%	148
要介護2	4,039	18.3%	4,194	18.5%	155
要介護3	2,952	13.4%	3,115	13.6%	163
要介護4	2,691	12.2%	2,675	11.7%	△ 16
要介護5	2,425	11.0%	2,413	10.6%	△ 12
合計	22,061	100.0%	22,824	100.0%	763

要介護度別認定者割合



### (3) 認定申請者数

認定申請(新規・更新・変更)は、区役所介護保険課・おとしより保健福祉センター・福祉事務所の窓口で受付を行っている。

認定申請者数は、昨年度より5.6%増加している。

(単位：件)

窓口 種別	25年度	26年度	介護 保険課	おとしより保健福祉センター			福祉事務所			
				相談 支援係	高齢者相談係		板橋	赤塚	志村	
					板橋	赤塚				志村
新規	6,953	7,231	4,735	782	129	405	436	124	363	257
更新	13,108	14,083	8,012	2,270	416	1,316	1,493	34	299	243
変更	1,721	1,696	829	334	67	206	218	6	28	8
取消	25	19	19	—	—	—	—	—	—	—
転入	291	307	307	—	—	—	—	—	—	—
合計	22,098	23,336	13,902	3,386	612	1,927	2,147	164	690	508

### (4) 被保険者別申請状況

(単位：件)

	25年度	26年度
第1号被保険者	21,357	22,631
第2号被保険者	741	705
計	22,098	23,336
取下げ(内数)	716	753

### (5) 訪問調査

認定申請をした方の自宅等を訪問し、心身の状況に関する74項目の調査を行う。

	25年度	26年度
調査件数	延 21,116	延 22,179

※申請状況と訪問調査件数は、年度をまたぐ場合があるため一致していない。

### (6) 指定医

申請した方の主治医(かかりつけ医)に対して、心身の状況について医学的立場から意見をもとめている。主治医がない場合は、区に指定医として登録している医師へ依頼する。

	25年度	26年度
指定医登録者数	164	164
指定医依頼件数	0	0

## (7)介護認定審査会

一次判定の結果、特記事項、主治医の意見書を資料に、保健・医療・福祉各分野の専門家で構成する「介護認定審査会」で総合判定をする。

平成26年度は、月平均55回介護認定審査会を開催した。

### ① 開催回数（38合議体）

（単位：回）

4月	5月	6月	7月	8月	9月	10月	11月	12月	1月	2月	3月	計
55	51	59	56	56	55	56	52	48	49	57	64	658

### ② 判定状況

（単位：件）

		二次判定								合計	変更数	変更率
		非該当	要支援1	要支援2	要介護1	要介護2	要介護3	要介護4	要介護5			
一次判定	非該当	276	553	38	122	22	1	0	0	1,012	736	72.73%
	要支援1	172	3,164	394	378	56	4	2	0	4,170	1,006	24.12%
	要支援2	10	238	2,613	※410	62	8	1	0	2,932	319	10.88%
	要介護1	2	13	※792	2,214	896	131	6	0	3,262	1,048	32.13%
	要介護2	2	0	20	72	2,234	593	48	3	2,972	738	24.83%
	要介護3	0	0	0	1	57	1,622	233	14	1,927	305	15.83%
	要介護4	0	0	0	0	4	158	1,869	409	2,440	571	23.40%
	要介護5	3	0	0	0	0	7	154	1,933	2,097	164	7.82%
合計		465	3968	3,065	2,787	3,331	2,524	2,313	2,359	20,812	4,887	23.48%

※については、法制度上変更には当たらないため、変更数には加算していない。

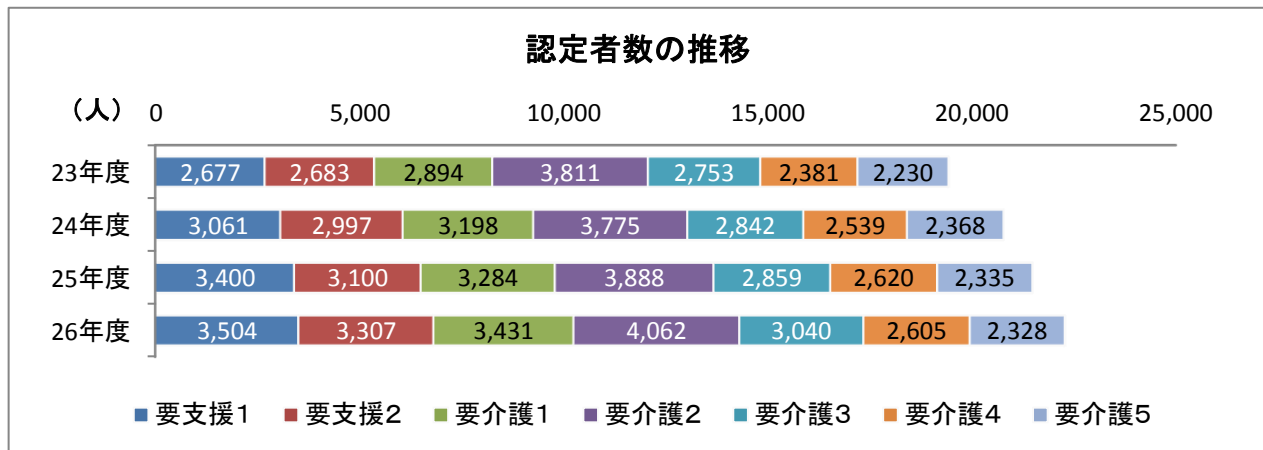
## (8) 要介護度別認定者数の推移

### ① 高齢者数・認定者(第1号被保険者)数の推移

(単位：人・各年3月末)

	高齢者数	要支援1	要支援2	要介護1	要介護2	要介護3	要介護4	要介護5	合計	認定率
23年度	111,203	2,677	2,683	2,894	3,811	2,753	2,381	2,230	19,429	17.47%
24年度	115,985	3,061	2,997	3,198	3,775	2,842	2,539	2,368	20,780	17.92%
25年度	119,865	3,400	3,100	3,284	3,888	2,859	2,620	2,335	21,486	17.93%
26年度	123,530	3,504	3,307	3,431	4,062	3,040	2,605	2,328	22,277	18.03%

※認定率＝認定者数÷高齢者数

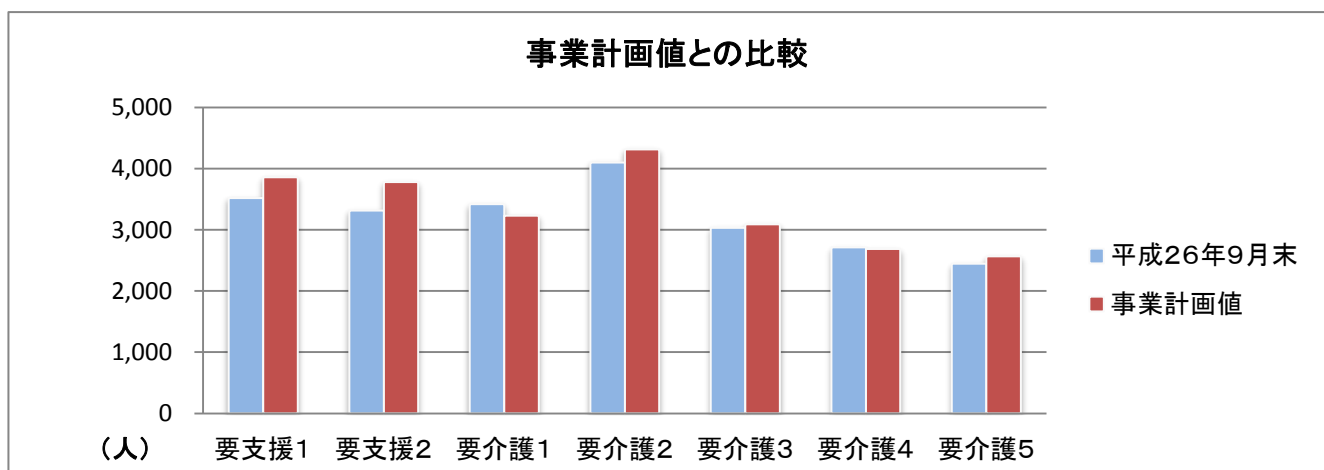


### ② 事業計画値との比較

(単位：人・平成26年9月末現在)

	被保険者数	要支援1	要支援2	要介護1	要介護2	要介護3	要介護4	要介護5	合計	出現率
40歳～64歳	182,390	37	74	67	131	75	71	89	544	0.30%
65歳以上	122,133	3,480	3,239	3,349	3,965	2,957	2,641	2,359	21,990	18.00%
計	304,523	3,517	3,313	3,416	4,096	3,032	2,712	2,448	22,534	7.40%
事業計画値	303,461	3,855	3,777	3,229	4,311	3,087	2,684	2,568	23,511	7.75%
計画値との比較	100%	91%	88%	106%	95%	98%	101%	95%	96%	—

※出現率＝認定者数÷被保険者数





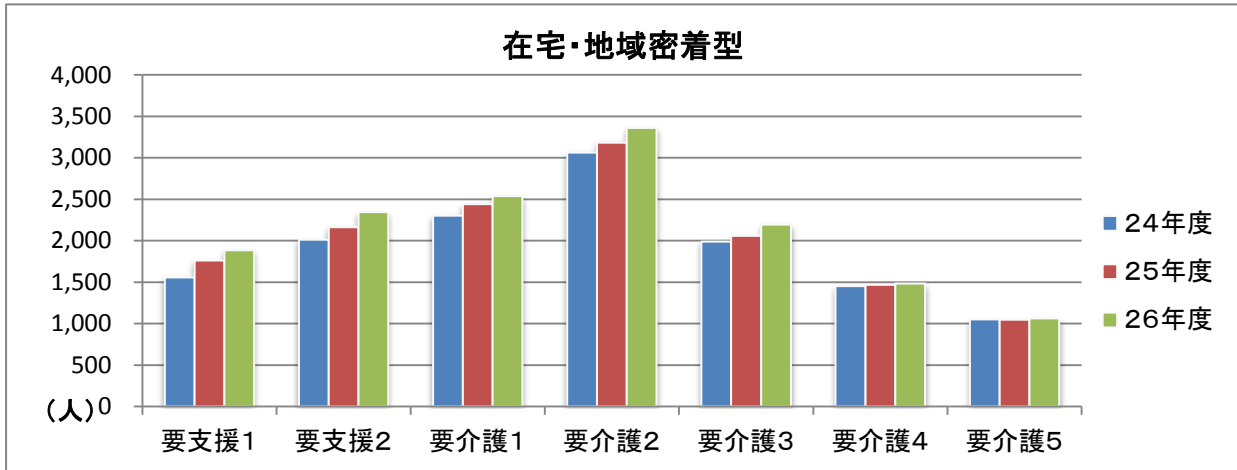
### 3 サービス利用状況

#### (1) 在宅・地域密着型・施設・未利用者数の推移

##### ① 在宅(住宅改修・福祉用具販売を含まず)・地域密着型

(単位：人・各年3月分)

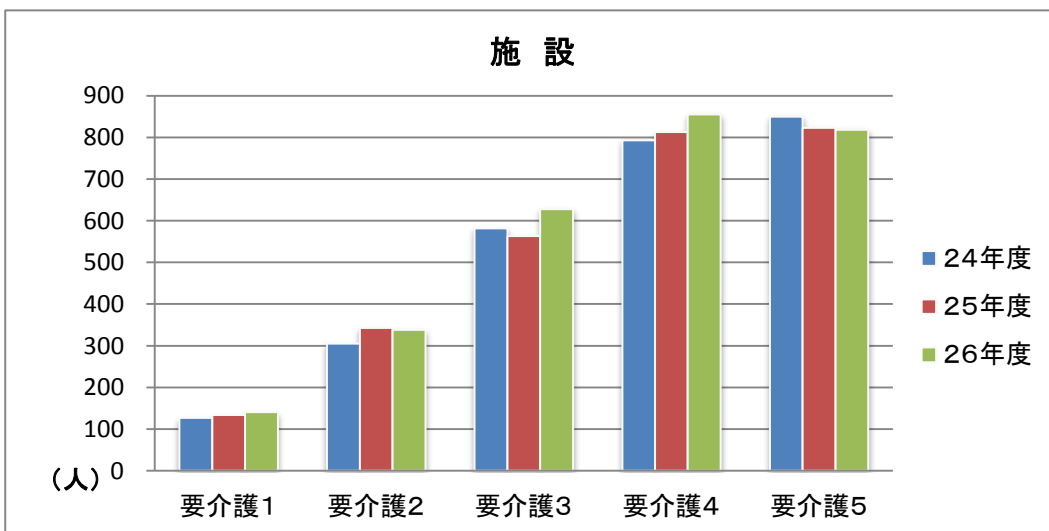
	要支援1	要支援2	要介護1	要介護2	要介護3	要介護4	要介護5	計
24年度	1,555	2,014	2,304	3,062	1,989	1,454	1,050	13,428
25年度	1,763	2,163	2,443	3,184	2,058	1,467	1,046	14,124
26年度	1,885	2,346	2,537	3,362	2,194	1,482	1,061	14,867



##### ② 施設

(単位：人・各年3月分)

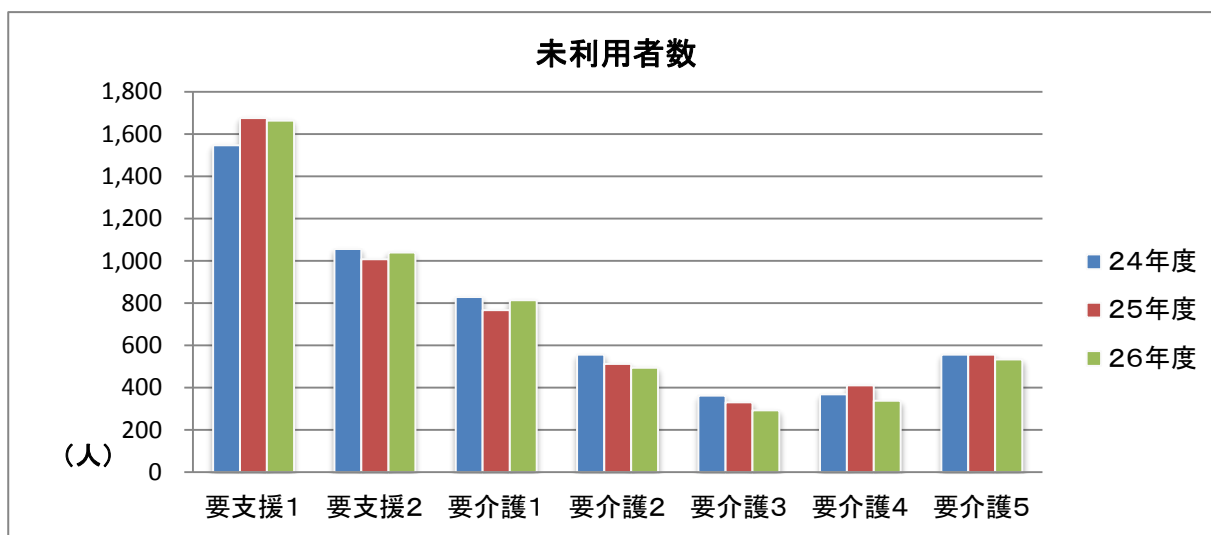
	要支援1	要支援2	要介護1	要介護2	要介護3	要介護4	要介護5	計
24年度			127	305	582	793	850	2,657
25年度			134	343	563	813	823	2,676
26年度			141	338	628	855	818	2,780



③ 未利用者数

(単位：人・各年3月分)

	要支援1	要支援2	要介護1	要介護2	要介護3	要介護4	要介護5	計
24年度	1,547	1,057	829	556	362	369	556	5,276
25年度	1,676	1,008	767	512	331	411	556	5,261
26年度	1,664	1,040	814	494	293	338	534	5,177

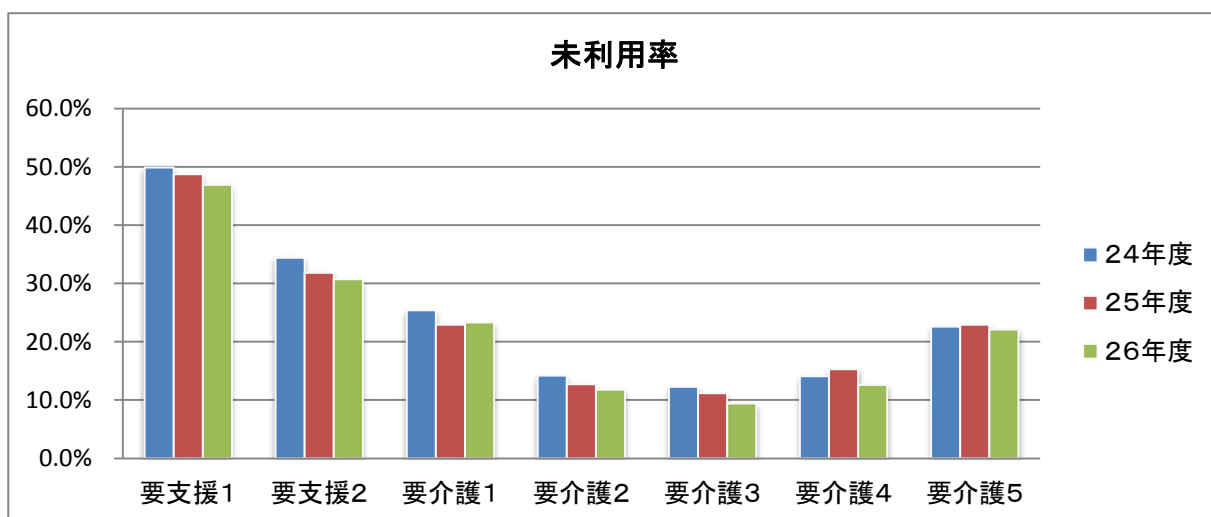


④ 未利用率

(各年3月分)

	要支援1	要支援2	要介護1	要介護2	要介護3	要介護4	要介護5	計
24年度	49.9%	34.4%	25.4%	14.2%	12.3%	14.1%	22.6%	24.7%
25年度	48.7%	31.8%	22.9%	12.7%	11.2%	15.3%	22.9%	23.8%
26年度	46.9%	30.7%	23.3%	11.8%	9.4%	12.6%	22.1%	22.7%

※未利用率＝③未利用者数÷(①＋②＋③)各年3月分のサービス利用可能人数



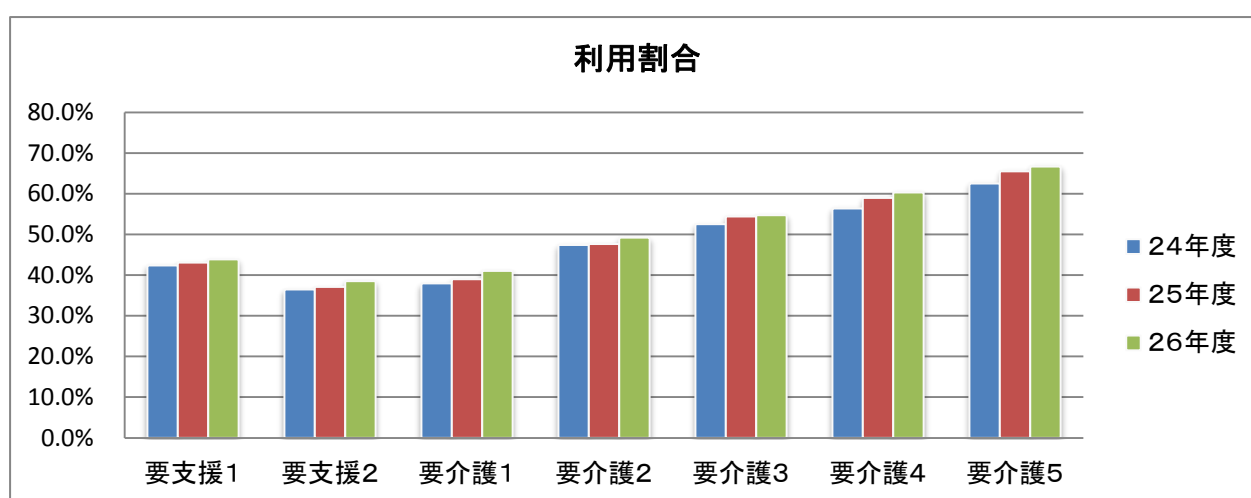
## (2) 要介護度別利用限度額に対する利用割合

### ① 利用割合

(各年3月分)

	要支援1	要支援2	要介護1	要介護2	要介護3	要介護4	要介護5
24年度・25年度 区分支給限度額(円)	49,700	104,000	165,800	194,800	267,500	306,000	358,300
26年度※ 区分支給限度額(円)	50,030	104,730	166,920	196,160	269,310	308,060	360,650
24年度	42.4%	36.5%	38.0%	47.4%	52.5%	56.4%	62.5%
25年度	43.1%	37.1%	39.0%	47.6%	54.4%	59.0%	65.5%
26年度	43.9%	38.5%	41.0%	49.2%	54.7%	60.3%	66.7%

※平成26年度に行われた消費税引き上げに伴い、区分支給限度額も改定となっている。

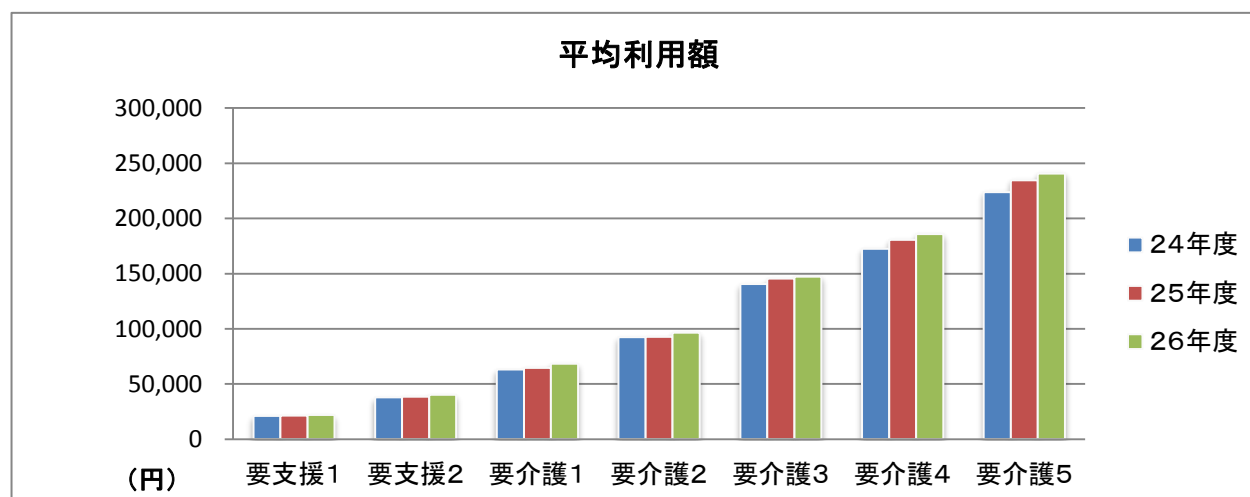


### ② 平均利用額

(単位：円・各年3月分)

	要支援1	要支援2	要介護1	要介護2	要介護3	要介護4	要介護5
24年度	21,073	37,960	63,004	92,335	140,438	172,584	223,938
25年度	21,421	38,584	64,662	92,725	145,520	180,540	234,687
26年度	21,963	40,321	68,437	96,511	147,313	185,760	240,554

※平均利用額＝区分支給限度額×利用割合



### (3)要介護度別介護サービス利用者数(延人数)

#### ① 在宅

(単位：人)

		要支援1	要支援2	要介護1	要介護2	要介護3	要介護4	要介護5	合計
訪問系	(介護予防)訪問介護	11,454	14,223	14,021	17,123	10,473	7,552	6,249	81,095
	(介護予防)訪問入浴介護	0	25	99	308	544	1,410	3,086	5,472
	(介護予防)訪問看護	559	1,180	2,340	4,347	3,247	3,222	3,787	18,682
	(介護予防)訪問リハビリテーション	83	325	323	714	510	501	337	2,793
通所系	(介護予防)通所介護	9,595	12,028	14,776	17,023	10,787	6,570	3,251	74,030
	(介護予防)通所リハビリテーション	752	1,994	2,497	5,112	3,298	2,100	887	16,640
短期系	(介護予防)短期入所生活介護	27	110	981	2,129	2,666	2,153	1,441	9,507
	(介護予防)短期入所療養介護	7	15	139	361	519	459	364	1,864
福祉用具等	(介護予防)福祉用具貸与	3,810	9,529	8,999	22,300	15,833	12,338	9,137	81,946
	(介護予防)居宅療養管理指導	1,545	2,158	6,321	10,355	9,138	9,226	9,441	48,184
特定	(介護予防)特定施設入居者生活介護	1,060	849	2,711	3,091	2,878	3,024	2,369	15,982

#### ② 地域密着型

(単位：人)

		要支援1	要支援2	要介護1	要介護2	要介護3	要介護4	要介護5	合計
定期巡回・随時対応型訪問介護看護※				229	335	165	376	234	1,339
夜間対応型訪問介護				41	47	60	43	76	267
(介護予防)認知症対応型通所介護		0	3	669	1,207	1,765	1,311	1,102	6,057
(介護予防)小規模多機能型居宅介護		41	78	285	348	393	194	112	1,451
(介護予防)認知症対応型共同生活介護			26	770	1,481	1,230	725	477	4,709
地域密着型特定施設				2	3	48	15	61	129

※板橋区では定期巡回・随時対応型訪問介護看護は平成25年度より開設されている。

#### ③ 施設

(単位：人)

		要支援1	要支援2	要介護1	要介護2	要介護3	要介護4	要介護5	合計
介護老人福祉施設				628	1,837	3,774	5,180	5,380	16,799
介護老人保健施設				971	2,183	3,070	3,579	2,334	12,137
介護療養型医療施設				4	34	114	1,027	2,174	3,353

#### (4) 介護サービス利用者数及び利用回数(要介護1～5の利用者)

##### ① 在宅(住宅改修・福祉用具販売を含まず)

	24年度		25年度		26年度		平均 (1人あたり)
	延人数	延回数	延人数	延回数	延人数	延回数	
訪問系							
訪問介護	54,324	1,103,497	54,608	1,166,840	55,418	1,178,143	21.3
訪問入浴介護	6,099	27,825	5,624	26,475	5,447	25,990	4.8
訪問看護	14,968	104,364	15,893	120,513	16,943	137,105	8.1
訪問リハビリテーション	1,688	19,139	2,125	23,975	2,385	27,392	11.5
通所系							
通所介護	45,691	418,525	49,586	460,023	52,407	490,885	9.4
通所リハビリテーション	13,363	99,161	13,323	97,979	13,894	102,892	7.4
短期系							
短期入所生活介護	8,886	68,796	9,132	72,583	9,370	78,596	8.4
短期入所療養介護	1,783	12,924	1,709	12,190	1,842	13,952	7.6
福祉用具等							
福祉用具貸与	62,353	257,943	65,138	274,545	68,607	296,200	4.3
居宅療養管理指導	34,944	108,179	39,422	126,826	44,481	149,762	3.4
特定							
特定施設入居者生活介護	12,127		12,926		14,073		
合計	256,226		269,486		284,867		

##### ② 地域密着型

	24年度		25年度		26年度		平均 (1人あたり)
	延人数	延回数	延人数	延回数	延人数	延回数	
定期巡回・随時対応型訪問介護看護※			570		1,339		
夜間対応型訪問介護	278	1,070	280	1,278	267	1,338	5
認知症対応型通所介護	6,190	59,032	5,995	58,382	6,054	60,198	10
小規模多機能型居宅介護	379		789		1,332		
認知症対応型共同生活介護	3,762		4,114		4,683		
地域密着型特定施設	121	3,563	127	3,576	129	3,488	27
合計	10,730		11,875		13,804		

※板橋区では定期巡回・随時対応型訪問介護看護は平成25年度より開設されている。

##### ③ 施設

(単位：人<延人数>)

	24年度	25年度	26年度
介護老人福祉施設	16,679	16,649	16,799
介護老人保健施設	11,205	11,618	12,137
介護療養型医療施設	3,830	3,676	3,353
合計	31,714	31,943	32,289

(5) 介護予防サービス利用者数及び利用回数(要支援1, 2の利用者)

① 在宅(住宅改修・福祉用具販売を含まず)

		24年度		25年度		26年度		
		延人数	延回数	延人数	延回数	延人数	延回数	平均 (1人あたり)
訪問系	介護予防訪問介護	23,773		24,528		25,677		
	介護予防訪問入浴介護	16	47	15	56	25	94	3.8
	介護予防訪問看護	1,203	6,716	1,474	8,765	1,739	11,477	6.6
	介護予防訪問リハビリテーション	180	2,036	317	3,373	408	4,488	11.0
通所系	介護予防通所介護	15,196		18,033		21,623		
	介護予防通所リハビリテーション	2,661		2,811		2,746		
短期系	介護予防短期入所生活介護	134	676	108	506	137	690	5.0
	介護予防短期入所療養介護	20	82	35	161	22	140	6.4
福祉用具等	介護予防福祉用具貸与	9,938	17,102	11,267	20,118	13,339	23,918	1.8
	介護予防居宅療養管理指導	2,138	6,049	2,781	7,746	3,703	10,815	2.9
特定	介護予防特定施設入居者生活介護	1,393		1,650		1,909		
合計		56,652		63,019		71,328		

※予防訪問介護・予防通所介護・予防通所リハビリについては包括報酬のため、利用回数は把握できない。

\* 予防訪問介護の利用回数(延回数)の概数 (単位: 回)

報酬単価による区分	24年度	25年度	26年度
予防訪問介護費(Ⅰ)	52,976	54,824	58,572
予防訪問介護費(Ⅱ)	69,416	70,184	70,696
予防訪問介護費(Ⅲ)	21,732	24,612	26,508
合計	144,124	149,620	155,776

※予防訪問介護費(Ⅰ)については週1回、(Ⅱ)については週2回、(Ⅲ)については週3回の利用として計算している。

② 地域密着型

	24年度		25年度		26年度	
	延人数	延回数	延人数	延回数	延人数	延回数
介護予防認知症対応型通所介護	31	170	20	114	3	10
介護予防小規模多機能型居宅介護	41		66		119	
介護予防認知症対応型共同生活介護	33		28		26	

## (6) 事業計画値と実績値との比較

### ① 介護給付

		26年度			
		事業計画値	実績値	計画比	実績月平均
在宅サービス	訪問介護 ※1	1,254,000 回	1,178,143 回	94.0%	98,179 回
		65,550 人	55,418 人	84.5%	4,618 人
	訪問入浴介護	33,000 回	25,990 回	78.8%	2,166 回
		7,590 人	5,447 人	71.8%	454 人
	訪問看護	73,000 回	137,105 回	187.8%	11,425 回
		15,653 人	16,943 人	108.2%	1,412 人
	訪問リハビリテーション	15,000 回	27,392 回	182.6%	2,283 回
		1,639 人	2,385 人	145.5%	199 人
	通所介護	416,000 回	490,885 回	118.0%	40,907 回
		50,606 人	52,407 人	103.6%	4,367 人
	通所リハビリテーション	106,000 回	102,892 回	97.1%	8,574 回
		14,988 人	13,894 人	92.7%	1,158 人
	短期入所生活介護	75,000 日	78,596 日	104.8%	6,550 日
		9,687 人	9,370 人	96.7%	781 人
短期入所療養介護	18,000 日	13,952 日	77.5%	1,163 日	
	2,348 人	1,842 人	78.4%	154 人	
福祉用具貸与	65,963 人	68,607 人	104.0%	5,717 人	
特定福祉用具販売	1,938 人	1,433 人	73.9%	119 人	
居宅療養管理指導	35,308 人	44,481 人	126.0%	3,707 人	
特定施設入居者生活介護	11,676 人	14,073 人	120.5%	1,173 人	
地域密着型サービス	定期巡回・随時対応型訪問介護看護 ※2	720 人	1,339 人	186.0%	112 人
	夜間対応型訪問介護	355 人	267 人	75.2%	22 人
	認知症対応型通所介護	76,000 回	60,198 回	79.2%	5,017 回
		7,767 人	6,054 人	77.9%	505 人
	小規模多機能型居宅介護	2,016 人	1,332 人	66.1%	111 人
	認知症対応型共同生活介護	5,388 人	4,683 人	86.9%	390 人
	地域密着型特定施設入居者生活介護	120 人	129 人	107.5%	11 人
複合型サービス ※3	900 人	0 人	0.0%	0 人	
地域密着型介護老人福祉施設入所者生活介護 ※4	0 人				
施設サービス	介護老人福祉施設	19,104 人	16,799 人	87.9%	1,400 人
	介護老人保健施設	11,112 人	12,137 人	109.2%	1,011 人
	介護療養型医療施設	4,980 人	3,353 人	67.3%	279 人
住宅改修	1,190 人	1,044 人	87.7%	87 人	
居宅介護支援	117,836 人	107,066 人	90.9%	8,922 人	

※1 訪問介護では1時間を1回と計算している。

※2 板橋区では定期巡回・随時対応型訪問介護看護は平成25年度より開設されている。

※3 複合型サービスは平成24年度に整備される予定であったが、平成27年3月末日現在、整備されていない。

※4 地域密着型介護老人福祉施設入所者生活介護は整備されていない。

② 介護予防給付

		26年度			
		事業計画値	実績値	計画比	実績月平均
介護予防サービス	介護予防訪問介護	36,316 人	25,677 人	70.7%	2,140 人
	介護予防訪問入浴介護	1,000 回	94 回	9.4%	8 回
		38 人	25 人	65.8%	2 人
	介護予防訪問看護	5,000 回	11,477 回	229.5%	956 回
		1,428 人	1,739 人	121.8%	145 人
	介護予防訪問 リハビリテーション	2,000 回	4,488 回	224.4%	374 回
		209 人	408 人	195.2%	34 人
	介護予防通所介護	19,120 人	21,623 人	113.1%	1,802 人
	介護予防 通所リハビリテーション	4,132 人	2,746 人	66.5%	229 人
	介護予防 短期入所生活介護	1,000 日	690 日	69.0%	58 日
		59 人	137 人	232.2%	11 人
	介護予防 短期入所療養介護	1,000 日	140 日	14.0%	12 日
		19 人	22 人	115.8%	2 人
	介護予防福祉用具貸与	12,035 人	13,339 人	110.8%	1,112 人
介護予防特定福祉用具販売	788 人	427 人	54.2%	36 人	
介護予防 居宅療養管理指導	3,161 人	3,703 人	117.1%	309 人	
介護予防 特定施設入居者生活介護	1,164 人	1,909 人	164.0%	159 人	
地域密着型サービス	介護予防 認知症対応型通所介護	1,000 回	10 回	1.0%	1 回
		19 人	3 人	15.8%	0 人
	介護予防 小規模多機能型居宅介護	300 人	119 人	39.7%	10 人
	介護予防 認知症対応型共同生活介護	24 人	26 人	108.3%	2 人
介護予防住宅改修		740 人	479 人	64.7%	40 人
介護予防支援		56,674 人	47,688 人	84.1%	3,974 人



(7) 所得段階別サービス利用状況

① 在宅(住宅改修、福祉用具を含まず)・地域密着型

(単位：人・各年10月分)

認定区分	年度	第1段階	第2段階	特例 第3段階	第3段階	特例 第4段階	第4段階	第5段階	第6段階	第7段階	第8段階	第9段階	第10段階	不明	合計
		要支援1	24	168	351	153	138	139	75	117	138	128	28	10	13
	25	178	379	166	154	167	96	130	162	140	26	10	18	27	1,653
	26	238	444	181	174	189	101	145	177	148	22	31	9	22	1,881
要支援2	24	249	513	167	168	202	109	109	150	171	30	10	19	74	1,971
	25	310	544	165	188	217	116	128	178	162	33	22	25	53	2,141
	26	344	580	225	212	221	112	157	177	155	54	42	15	42	2,336
要介護1	24	246	600	162	182	264	98	162	185	203	42	10	22	72	2,248
	25	311	621	180	217	283	101	173	228	173	48	13	20	51	2,419
	26	349	671	184	217	300	124	197	208	169	44	50	10	53	2,576
要介護2	24	347	737	196	243	429	184	174	291	242	68	32	37	183	3,163
	25	398	772	225	274	397	193	189	292	252	58	23	41	132	3,246
	26	418	796	236	267	416	189	185	320	270	110	61	18	67	3,353
要介護3	24	196	519	136	148	290	135	117	154	166	31	8	23	93	2,016
	25	216	511	129	144	293	120	113	172	155	27	15	31	99	2,025
	26	247	536	176	177	302	125	122	178	175	50	45	9	53	2,195
要介護4	24	120	356	77	93	218	78	64	117	125	28	10	20	62	1,368
	25	177	361	75	116	237	98	65	120	126	30	10	20	73	1,508
	26	156	372	93	125	205	100	89	127	119	43	34	12	49	1,524
要介護5	24	85	279	61	72	161	58	46	77	72	30	6	15	60	1,022
	25	94	262	67	67	147	69	39	88	61	22	5	7	92	1,020
	26	101	290	62	61	146	62	54	105	76	53	19	6	51	1,086
合計	24	1,411	3,355	952	1,044	1,703	737	789	1,112	1,107	257	86	149	568	13,270
	25	1,684	3,450	1,007	1,160	1,741	793	837	1,240	1,069	244	98	162	527	14,012
	26	1,853	3,689	1,157	1,233	1,779	813	949	1,292	1,112	376	282	79	337	14,951

※第2号被保険者等は所得段階を把握出来ないため不明に分類している。

② 施設

(単位：人・各年10月分)

認定区分	年度	第1段階	第2段階	特例 第3段階	第3段階	特例 第4段階	第4段階	第5段階	第6段階	第7段階	第8段階	第9段階	第10段階	不明	合計
		要介護1	24	12	49	9	14	7	4	11	7	4	0	0	0
	25	21	50	17	20	5	2	6	6	3	0	0	0	3	133
	26	21	52	20	15	5	3	5	4	4	1	0	0	0	130
要介護2	24	41	99	31	32	17	13	13	17	7	2	0	1	6	279
	25	47	117	34	37	15	11	21	17	12	1	1	1	6	320
	26	37	130	33	42	16	8	23	19	13	2	2	0	0	325
要介護3	24	65	270	55	74	33	17	27	30	21	3	1	4	17	617
	25	63	257	45	61	33	16	26	19	25	3	3	1	11	563
	26	60	246	54	68	24	14	23	31	25	5	5	3	9	567
要介護4	24	88	321	75	86	38	15	29	46	31	8	2	3	19	761
	25	105	312	79	85	48	18	28	40	29	9	2	3	23	781
	26	92	324	87	90	54	26	24	49	24	12	7	3	16	808
要介護5	24	83	371	79	89	57	47	32	35	35	6	4	3	16	857
	25	75	363	90	88	55	36	34	38	36	5	0	3	30	853
	26	71	365	86	79	57	31	29	34	32	10	4	1	25	824
合計	24	289	1,110	249	295	152	96	112	135	98	19	7	11	61	2,634
	25	311	1,099	265	291	156	83	115	120	105	18	6	8	73	2,650
	26	281	1,117	280	294	156	82	104	137	98	30	18	7	50	2,654

※第2号被保険者等は所得段階を把握出来ないため不明に分類している。

## (8) 世帯員別サービス利用状況

### ① 在宅(住宅改修、福祉用具販売を含まず)・地域密着型

(10月分)

	1人		2人		3人		4人以上		不明		合計	
	人数	割合	人数	割合	人数	割合	人数	割合	人数	割合	人数	割合
要支援1	1,124	59.8%	574	30.5%	120	6.4%	55	2.9%	8	0.4%	1,881	100.0%
要支援2	1,346	57.6%	725	31.0%	145	6.2%	83	3.6%	37	1.6%	2,336	100.0%
要介護1	1,422	55.2%	817	31.7%	182	7.1%	110	4.3%	45	1.7%	2,576	100.0%
要介護2	1,577	47.0%	1,199	35.8%	342	10.2%	167	5.0%	68	2.0%	3,353	100.0%
要介護3	1,013	46.1%	782	35.6%	243	11.1%	116	5.3%	41	1.9%	2,195	100.0%
要介護4	649	42.7%	563	36.9%	188	12.3%	84	5.5%	40	2.6%	1,524	100.0%
要介護5	441	40.6%	401	36.9%	134	12.3%	69	6.4%	41	3.8%	1,086	100.0%
合計	7,572		5,061		1,354		684		280		14,951	

※第2号被保険者で、生活保護受給者等は世帯を把握出来ないため不明に分類している。

### ② 施設

(10月分)

	1人		2人		3人		4人以上		不明		合計	
	人数	割合	人数	割合	人数	割合	人数	割合	人数	割合	人数	割合
要介護1	106	81.5%	17	13.1%	4	3.1%	2	1.5%	1	0.8%	130	100.0%
要介護2	260	80.0%	46	14.2%	14	4.3%	1	0.3%	4	1.2%	325	100.0%
要介護3	426	75.1%	98	17.3%	24	4.2%	10	1.8%	9	1.6%	567	100.0%
要介護4	565	69.9%	154	19.1%	51	6.3%	22	2.7%	16	2.0%	808	100.0%
要介護5	566	68.7%	177	21.5%	45	5.5%	15	1.8%	21	2.5%	824	100.0%
合計	1,923		492		138		50		51		2,654	

※第2号被保険者で、生活保護受給者等は世帯を把握出来ないため不明に分類している。

## (9) 日常生活圏域別高齢者数・認定者数

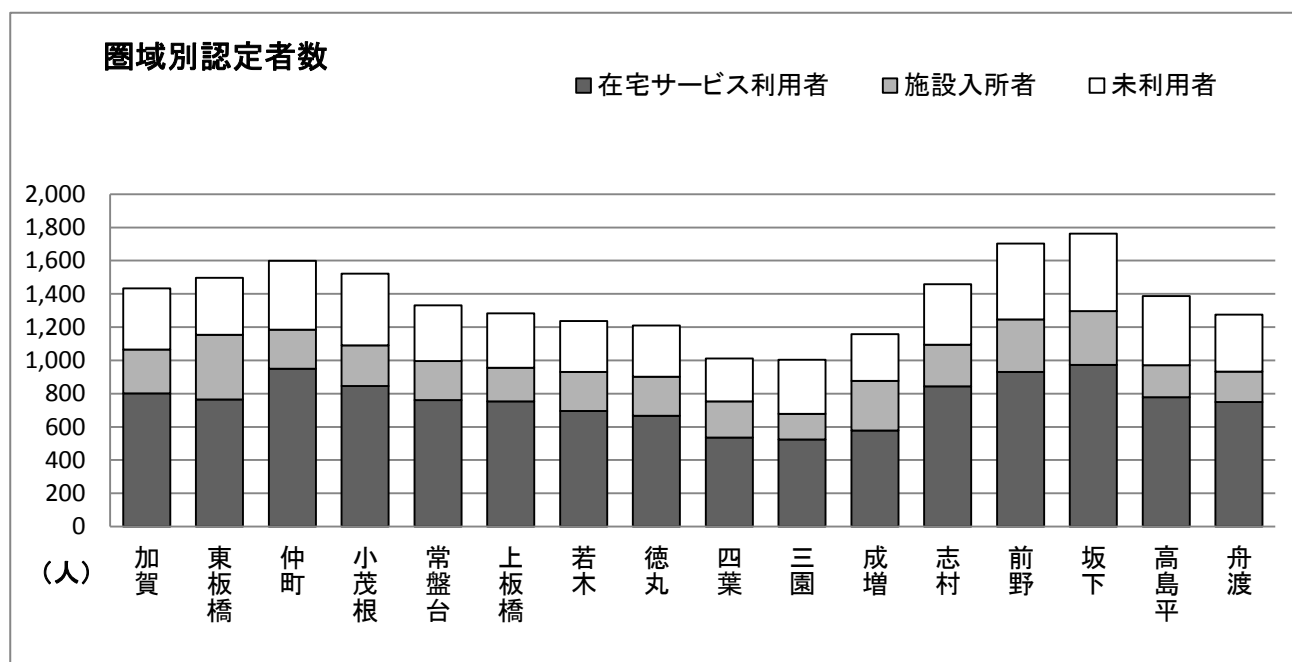
(単位：人・10月分)

圏域	60～64歳	高齢者数			認定者数				認定率
		65～74歳	75歳～	計	在宅サービス利用者	施設入所者	未利用者	計	
加賀	2,419	4,249	3,517	7,766	801	264	368	1,433	18.45%
東板橋	1,984	3,897	3,501	7,398	764	390	342	1,496	20.22%
仲町	2,149	4,248	4,110	8,358	950	234	415	1,599	19.13%
小茂根	2,132	4,112	4,049	8,161	845	246	430	1,521	18.64%
常盤台	1,607	3,185	3,051	6,236	761	235	335	1,331	21.34%
上板橋	1,682	3,356	3,157	6,513	753	203	327	1,283	19.70%
若木	1,752	3,576	3,369	6,945	696	235	305	1,236	17.80%
徳丸	1,856	3,343	3,407	6,750	666	236	308	1,210	17.93%
四葉	1,715	3,006	2,582	5,588	536	217	258	1,011	18.09%
三園	1,400	2,758	2,697	5,455	524	155	325	1,004	18.41%
成増	1,825	3,491	3,075	6,566	579	297	282	1,158	17.64%
志村	2,392	4,460	3,817	8,277	843	252	364	1,459	17.63%
前野	2,500	4,707	4,141	8,848	930	317	456	1,703	19.25%
坂下	2,935	5,808	4,443	10,251	972	324	466	1,762	17.19%
高島平	2,534	6,031	4,545	10,576	778	192	416	1,386	13.11%
舟渡	1,824	4,182	3,214	7,396	749	183	343	1,275	17.24%
合計	32,706	64,409	56,675	121,084	12,147	3,980	5,740	21,867	18.06%

※1 高齢者数は、平成26年10月1日現在(住所地特例・外国人を除く)

※2 認定者数は、平成26年9月末現在(2号被保険者・住所地特例・外国人除く)

※3 施設入所者＝介護3施設及び認知症対応型共同生活介護、特定施設入居者生活介護利用者



## 4 地域支援事業

### (1) 介護予防事業

#### ① 二次予防事業対象者数

	25年度			26年度		
	人数 (26年4月 1日現在)	65歳以上に 占める割合	元気力チェッ ク回答者に占 める割合	人数 (27年4月 1日現在)	65歳以上に 占める割合	元気力チェッ ク回答者に占 める割合
総人口	540,549	—	—	546,414	—	—
65歳以上人口	119,865	—	—	123,531	—	—
元気力チェック回答者数	65,677	54.8%	100.0%	58,716	47.5%	100.0%
二次予防事業対象者	16,061	13.4%	24.5%	13,057	10.6%	22.2%
二次予防事業参加者	559	0.5%	1.0%	480	0.4%	0.8%

#### ② 利用状況

##### (I) 通所型介護予防事業

生活機能向上支援事業、閉じこもり・認知症予防支援事業、会食サロン事業を行っている。平成24年度より認知機能低下予防支援事業を新規事業として実施している。

##### \* 生活機能向上支援事業

プログラム名	実施場所	25年度実績		26年度計画		26年度実績		
		コース数	人数	コース数	定員	実施コース	人数	延人数
運動器機能向上プログラム(運動コース)	地域センター等	16コース	171	16コース	240	16コース	180	1,757
口腔機能向上プログラム(お口の健康コース)	健康福祉センター等	10コース	80	10コース	150	10コース	53	376
栄養改善プログラム(食生活コース)	地域センター等	5コース	46	5コース	84	5コース	29	128
おいしく食べるための入門コース	健康福祉センター等	15コース	34	15コース	300	0コース	0	0
合計			331		774		262	2,261

##### \* 閉じこもり・認知症予防支援事業

事業名	25年度実績			26年度実績		
	実施回数	利用人数	延人数	実施回数	利用人数	延人数
閉じこもり・認知症予防支援事業(はつらつ教室)	393	93	3,340	397	88	2,989
認知機能低下予防支援事業(脳も体も！いきいきコース)	36	32	299	36	40	418

##### \* 会食サロン事業

事業名	25年度実績			26年度実績		
	実施回数	利用人数	延人数	実施回数	利用人数	延人数
会食サロン事業	227	103	1,504	228	90	1,971

## (Ⅱ)訪問型介護予防事業

\* 訪問看護指導<平成26年度終了事業>

介護予防が必要な二次予防事業対象者(介護予防特定高齢者)を対象に訪問看護指導員が訪問し、心身機能の低下の防止と健康の保持推進を図ってきた。

規模	25年度実績		26年度計画	26年度実績	
	人数	延人数	延人数	人数	延人数
1回/週~1回/2週	1	2	5	0	0

## (Ⅲ)二次予防事業対象者施策評価事業(介護予防ケアマネジメント評価委員会)

個別介護予防ケアマネジメントの評価と介護予防サービスの評価を行い、質の向上を図る。

	25年度実績	26年度実績
実施回数	0	1

## (Ⅳ)介護予防普及啓発事業

(一):各種イベント等に参加し、介護予防の啓発・普及をすすめている。

(二):介護予防に関する知識を具体的に伝える講座を実施している。

(三):町会・自治会・老人会等へ出向いて介護予防講座を実施している。

	25年度実績			26年度実績		
	実施回数	人数	延人数	実施回数	人数	延人数
おたっしゃ広場(一)	8	—	1,554	10	—	1,890
介護予防講座(二)	10	249	340	6	324	456
介護予防出前講座(三)	21	—	793	20	—	414

## (Ⅴ)高齢者健康づくり事業

\*らくらくトレーニング

健康体操などをいこいの家や集会所等(区内21か所)、地域の身近なところで実施している。

25年度実績			26年度実績		
実施回数	人数	延人数	実施回数	人数	延人数
575	1,210	20,487	574	1,242	20,945

\*ひとりのできるシニアコース

転倒予防のための運動等実技実習を中心とした講座を行っている。

25年度実績			26年度実績		
実施回数	人数	延人数	実施回数	人数	延人数
36	176	576	36	200	702

**\* 口腔ケア講習会**

口腔内の健康を保つための講義・実技を行っている。

25年度実績			26年度実績		
実施回数	人数	延人数	実施回数	人数	延人数
5	75	75	5	90	90

**\* お口の体操教室**

食べる機能の低下を予防するために、舌や口まわりの体操を行っている。

25年度実績			26年度実績		
実施回数	人数	延人数	実施回数	人数	延人数
10	158	158	10	167	167

**\* 高齢者の栄養講座**

低栄養を予防するための食生活の知識・調理実習・試食を行っている。

25年度実績			26年度実績		
実施回数	人数	延人数	実施回数	人数	延人数
10	162	198	10	163	208

**(VI) はすのみ教室**

高島第六小学校内の介護予防スペース「はすのみ教室」で、趣味・料理・体操講座などを行っている。

25年度実績			26年度実績		
実施回数	人数	延人数	実施回数	人数	延人数
283	434	4,439	285	436	4,422

**(VII) 公衆浴場活用介護予防事業**

地域の身近な公衆浴場で気軽に運動することにより、運動の習慣化と介護予防の普及・啓発を行っている。

25年度実績			26年度実績		
実施回数	人数	延人数	実施回数	人数	延人数
867	650	10,109	865	670	10,104

**(VIII) 認知症予防事業「脳力アップ教室」**

65歳以上79歳以下の高齢者を対象に認知機能の低下を予防するウォーキングプログラムを各地域で実施し、ウォーキングの習慣化を図るとともにグループ作りを行っている。

25年度実績			26年度実績		
実施回数	人数	延人数	実施回数	人数	延人数
132	115	1,078	72	75	704

**(Ⅸ)介護予防地域支え合いグループ支援事業**

閉じこもり等の予防のために、地域の集会所等(区内35か所)で手工芸やレクリエーションなどで楽しく過ごしている。

25年度実績			26年度実績		
実施回数	人数	延人数	実施回数	人数	延人数
330	1,195	5,081	349	1,070	5,265

## (2) 包括的支援事業

### ① 介護予防ケアマネジメント推進事業

おとしより相談センターによる対象者の把握から介護予防ケアマネジメントまでを円滑に進めるため、情報提供・研修等を行っている。

介護予防ケアマネジメント推進事業	25年度 実施回数	26年度 実施回数
介護予防ケアマネジメント担当者連絡会	5	5
介護予防ケアマネジメント研修	2	3

### ② おとしより相談センター運営事業

16の各生活圏域ごとに設置され、高齢者の総合相談と支援を行っている。

また、要支援1・2の方と、二次予防事業対象者の方の介護予防ケアマネジメントを行う。

おとしより相談センター	相談件数					
	25年度	26年度	内 訳			
			来所	電話	訪問	その他
加 賀	5,651	6,570	139	3,251	2,671	509
東板橋	4,576	4,213	144	2,425	1,642	2
小茂根	3,698	3,920	269	966	2,619	66
常盤台	3,651	3,846	327	1,165	2,279	75
仲 町	4,057	4,563	824	2,408	1,167	164
上板橋	5,888	6,012	457	2,765	2,788	2
若 木	6,237	5,959	521	3,344	2,094	0
徳 丸	6,701	8,603	252	5,497	2,547	307
四 葉	4,186	3,557	106	742	2,687	22
成 増	3,889	5,329	295	3,107	1,589	338
三 園	5,667	4,058	119	2,608	1,325	6
志 村	8,148	9,834	1,026	5,495	3,226	87
前 野	5,498	5,263	329	1,665	3,267	2
坂 下	4,741	5,138	303	1,736	3,076	23
舟 渡	3,573	5,377	101	2,788	2,457	31
高島平	5,465	5,734	565	2,050	3,059	60
合 計	81,626	87,976	5,777	42,012	38,493	1,694

更に、おとしより相談センターの適切、公正、中立な運営を確保するとともに、おとしより保健福祉センターの事業の円滑な運営を図るため、地域ケア運営協議会を設置している。

加えて、保健・医療・福祉・介護等の関係者からなる地区ネットワーク会議や地域ケア会議を開催し、おとしより相談センターを中核にした地域ケア体制の構築を推進している。

地域ケア運営協議会(Ⅰ)	開催回数	4回	委員数	15人
地区ネットワーク会議(Ⅱ)	開催回数	10回	延参加者数	329人
地域ケア会議	開催回数	26回	延参加者数	699人



### ③ 相談支援事業

認知症や高齢者虐待防止などの支援のため、専門家を入れたサービス調整会議を行っている。

#### \* 認知症高齢者の専門相談

	25年度		26年度	
	回数	相談者数	回数	相談者数
専門医相談	33	54	38	64
弁護士相談	2	2	1	2

#### \* 高齢者虐待専門相談室

	25年度		26年度	
	回数	延参加・相談者数	回数	延参加・相談者数
高齢者虐待専門相談	—	131	—	142
高齢者虐待防止スキルアップ講座(関係機関対象)	2	118	2	110

#### \* 高齢者サービス調整会議

25年度		26年度	
回数	延参加者数	回数	延参加者数
117	117	74	82

### ④ もの忘れ相談事業

認知症の早期発見を目的として、板橋区医師会の「もの忘れ相談医」による相談を行っている。また、認知症を理解するための講演会を行っている。

	25年度		26年度	
	回数	延参加・相談者数	回数	延参加・相談者数
もの忘れ相談	64	102	64	98
もの忘れ講演会※	6	312	6	328

### ⑤ 主任ケアマネジャー支援事業

#### (I) 主任ケアマネジャー等研修・連絡会

おとしより相談センター、居宅介護支援事業所の主任ケアマネジャー等に対しケアマネジメントや地域のネットワークなどに関する研修・検討会、情報交換を行っています。

	25年度		26年度	
	回数	延参加者数	回数	延参加者数
主任ケアマネジャー向け研修	5	287	4	208
主任ケアマネジャー連絡会	4	142	3	148

(Ⅱ) 高齢者等地域リハビリテーション支援事業

地域リハビリテーション連携会議を設置し、地域リハビリテーション支援体制を構築するとともに、相談支援事業や研修事業を実施します。＜平成26年度新規事業＞

	相談件数	訪問実人員	延訪問件数
相談支援事業	62	31	69

事業名	回数	延参加者数
地域リハビリテーション連携会議	2	37
地域リハビリテーションサービス調整会議	3	25
生活期のリハ・ケア推進シンポジウム	1	87
ケアマネジャー向け研修	1	68

### (3)任意事業

#### ① 介護給付等費用適正化事業

##### (I)給付等費用適正化事業

介護サービスの利用支援と質の向上を目的として、介護保険に関する苦情や相談に応じている。

##### \* 苦情受付件数

(単位：件)

受付場所 苦情内容	25年度		26年度						合計	
	合計		苦情 相談室	おとしより 保健福祉 センター	健康福祉 センター	福祉 事務所	おとしより 相談 センター	介護 保険課	合計	
	件数	率							件数	率
要介護認定	19	5.5%	7	1	0	0	0	10	18	7.1%
保険料	3	0.9%	1	0	0	0	1	0	2	0.8%
ケアプラン	2	0.6%	0	0	0	0	1	1	2	0.8%
サービス供給量	0	0.0%	0	0	0	0	0	0	0	0.0%
介護報酬	2	0.6%	0	0	0	0	0	0	0	0.0%
その他制度上の 問題	12	3.5%	4	0	0	0	2	0	6	2.4%
行政の対応	8	2.3%	0	0	0	0	0	1	1	0.4%
サービス	※263	75.8%	※176	2	0	0	21	2	201	79.8%
その他	38	11.0%	21	1	0	0	0	0	22	8.7%
計	347	100%	209	4	0	0	25	14	252	100%

##### \* 相談受付件数

(単位：件)

受付場所 苦情内容	25年度		26年度						合計	
	合計		苦情 相談室	おとしより 保健福祉 センター	健康福祉 センター	福祉 事務所	おとしより 相談 センター	介護 保険課	合計	
	件数	率							件数	率
要介護認定	23	8.3%	22	0	0	0	0	16	38	14.6%
保険料	4	1.4%	5	0	0	0	0	0	5	1.9%
ケアプラン	3	1.1%	1	0	0	0	0	0	1	0.4%
サービス供給量	1	0.4%	0	0	0	0	0	0	0	0.0%
介護報酬	1	0.4%	4	0	0	0	0	0	4	1.5%
その他制度上の 問題	5	1.8%	2	0	0	0	0	2	4	1.5%
行政の対応	0	0.0%	0	0	0	0	0	0	0	0.0%
サービス	※173	62.7%	※125	0	0	0	3	1	129	49.6%
その他	66	23.9%	77	0	0	0	1	1	79	30.4%
計	276	100%	236	0	0	0	4	20	260	100%

※サービス別内訳は次のページ

※苦情・相談受付件数のサービス別内訳

(単位：件)

	(1)苦情相談室				(2)受付部署全体				
	苦情	相談等	計	全体に占める割合	苦情	相談等	計	全体に占める割合	
介護サービス	153	106	259	86.0%	168	110	278	84.2%	
支援	51	21	72	23.9%	59	22	81	24.5%	
訪問系	訪問介護	33	29	62	20.6%	34	30	64	19.4%
	訪問入浴介護	0	0	0	0.0%	0	0	0	0.0%
	訪問看護	3	1	4	1.3%	3	1	4	1.2%
	訪問リハビリテーション	0	0	0	0.0%	0	0	0	0.0%
通所系	通所介護	9	10	19	6.3%	11	11	22	6.7%
	通所リハビリテーション	1	1	2	0.7%	3	1	4	1.2%
短期系	短期入所生活介護	6	2	8	2.7%	6	2	8	2.4%
	短期入所療養介護	0	0	0	0.0%	0	0	0	0.0%
福祉用具等	福祉用具貸与	2	5	7	2.3%	2	5	7	2.1%
	特定福祉用具販売	0	0	0	0.0%	0	0	0	0.0%
	住宅改修費	0	3	3	1.0%	1	3	4	1.2%
	居宅療養管理指導	0	0	0	0.0%	0	0	0	0.0%
特定	10	9	19	6.3%	10	10	20	6.1%	
施設系	介護老人福祉施設	26	17	43	14.3%	27	17	44	13.3%
	介護老人保健施設	11	6	17	5.6%	11	6	17	5.2%
	介護療養型医療施設	1	2	3	1.0%	1	2	3	0.9%
地域密着型サービス	8	10	18	6.0%	9	10	19	5.8%	
地域密着系	定期巡回・随時対応型訪問介護看護	3	5	8	2.7%	4	5	9	2.7%
	夜間対応型訪問介護	0	0	0	0.0%	0	0	0	0.0%
	認知症対応型通所介護	0	0	0	0.0%	0	0	0	0.0%
	小規模多機能型居宅介護	0	1	1	0.3%	0	1	1	0.3%
	認知症対応型共同生活介護	5	4	9	3.0%	5	4	9	2.7%
	地域密着型特定施設入居者生活介護	0	0	0	0.0%	0	0	0	0.0%
	複合型サービス	0	0	0	0.0%	0	0	0	0.0%
	地域密着型介護老人福祉施設入所者生活介護	0	0	0	0.0%	0	0	0	0.0%
介護予防サービス	15	9	24	8.0%	23	9	32	9.7%	
支援	8	5	13	4.3%	14	5	19	5.8%	
訪問系	介護予防訪問介護	5	3	8	2.7%	6	3	9	2.7%
	介護予防訪問入浴介護	0	0	0	0.0%	0	0	0	0.0%
	介護予防訪問看護	0	0	0	0.0%	0	0	0	0.0%
	介護予防訪問リハビリテーション	0	0	0	0.0%	0	0	0	0.0%
通所系	介護予防通所介護	1	1	2	0.7%	2	1	3	0.9%
	介護予防通所リハビリテーション	1	0	1	0.3%	1	0	1	0.3%
短期系	介護予防短期入所生活介護	0	0	0	0.0%	0	0	0	0.0%
	介護予防短期入所療養介護	0	0	0	0.0%	0	0	0	0.0%
福祉用具等	介護予防福祉用具貸与	0	0	0	0.0%	0	0	0	0.0%
	特定介護予防福祉用具販売	0	0	0	0.0%	0	0	0	0.0%
	介護予防住宅改修費	0	0	0	0.0%	0	0	0	0.0%
特定	介護予防居宅療養管理指導	0	0	0	0.0%	0	0	0	0.0%
	介護予防特定施設入居者生活介護	0	0	0	0.0%	0	0	0	0.0%
介護予防地域密着型サービス	0	0	0	0.0%	1	0	1	0.3%	
地域密着系	介護予防認知症対応型通所介護	0	0	0	0.0%	0	0	0	0.0%
	介護予防小規模多機能型居宅介護	0	0	0	0.0%	1	0	1	0.3%
	介護予防認知症対応型共同生活介護	0	0	0	0.0%	0	0	0	0.0%
26年度計	176	125	301	100.0%	201	129	330	100.0%	
25年度計	242	170	412		263	173	436		

## ② 家族介護支援事業

### (I) 認知症高齢者見守り事業

#### \* 認知症高齢者徘徊探索サービス事業

65歳以上で、認知症により徘徊のある高齢者の居場所がわからなくなった時に、GPSの通信網を利用して、位置を探索するサービスを行っている。

	25年度	26年度
新規登録者数	11	23
延利用者数	242	339

#### \* 認知症高齢者外出支援サービス事業(ごいっしょサービス)

常時見守りが必要な認知症高齢者を対象に、介護保険訪問介護サービスの対象とならない外出支援サービスを行っている。

	25年度	26年度
登録者数	38	40
延利用時間	937.0 時間	1051.0 時間

### (II) 認知症家族支援事業

認知症の方を介護する家族に対し、認知症についての理解を深め、よりよい介護方法を学ぶこと、及びお互いの交流を図ることを目的として支援している。

また、介護者自身の健康度を上げることを目的に介護者のための講演会を開催している。

高齢者を介護する家族に対しては、臨床心理士による「介護者のこころの相談」を行い、介護者の心理的不安の解消を図っている。

事業名	25年度		26年度	
	開催回数	延参加者数	開催回数	延参加者数
認知症家族支援プログラム	5回(2～3日制)	208	7回(1～2日制)	439
認知症家族交流会	69回	650	94回	1044
認知症の方を介護する方 のための講演会	4回	85	3回	46
介護者のこころの相談	12回	17	11回	14

## ③ その他の事業

### (I) 成年後見制度利用支援事業

認知症などで判断能力が不十分な人のための身上監護や財産管理を成年後見人等が行う制度で、親族等が家庭裁判所に申立てをすることで後見人等が選任される。

申立てを行う親族等がない場合は、区長が申立てを行う。

	25年度	26年度
成年後見制度(区長申立)件数	49	51

**(Ⅱ)福祉用具・住宅改修支援事業**

区民・事業者・関係機関に対し、専門職種による相談技術支援を行い、福祉用具や住宅改修の普及・啓発を図っている。

		25年度	26年度
福祉用具専門的 技術支援事業	福祉用具展示数	503点(18種類)	497点(18種類)
	福祉用具選定委員会	1回	1回
	福祉用具相談件数	延 1,500件	延 1,479件
	専門職による技術支援件数	延 42件	延 27件
	福祉用具フェア	1回 320人	1回 222人
住宅改修支援事業		70件	96件

## 5 介護保険サービス利用に関する施策

### (1) 低所得者に対する施策

#### ① 高額介護(予防)サービス費支給状況

要介護(支援)者が在宅サービス又は施設サービスに対して支払った自己負担額が、一定の上限額を超えたときは、高額介護サービス費としてその超えた分が介護保険から払い戻される。(公費負担分は除く)

区分	上限額	25年度 年間支給件数	26年度 年間支給件数
老齢福祉年金受給者等	15,000 円	172	218
利用者負担第2段階	15,000 円	26,408	30,124
利用者負担第3段階	24,600 円	9,231	11,034
利用者負担第4段階	37,200 円	5,045	5,883
計		40,856	47,259

#### ② 特定入所者介護(予防)サービス費支給状況

要介護(支援)者が施設サービス等の利用をした時、食事と居住費(滞在費)について所得区分ごとの負担限度額を超える額を減額する。

区分	25年度 年間発行者数	26年度 年間発行者数
利用者負担第1段階	580	664
利用者負担第2段階	2,434	2,611
利用者負担第3段階	1,239	1,382
合計	4,253	4,657

#### ③ 生計困難者の利用者負担軽減(国による特別対策・都上乗せ事業含む)

世帯全員が住民税非課税で一定の条件に該当する方が、制度に参加している事業者からサービスの提供を受けた場合に、利用者負担額が軽減される。

	25年度	26年度
軽減確認発行者数	42	43

#### ④ 保険料軽減

##### (Ⅰ) 国制度

災害等その他特別な事情により保険料を支払うことが一時的に困難な場合、保険料の徴収猶予(6ヶ月以内の期間)または減免をする。

区分	25年度 対象者数	26年度 対象者数
徴収猶予	0	0
減免	8	8

##### (Ⅱ) 区制度

介護保険料所得段階が第2段階、特例第3段階または第3段階の方で、生活が困難な場合に一定の条件に基づき保険料の減額をする。

	25年度	26年度
減額対象者数	640	604

## (2) 制度周知等

### ① 地域説明会

第6期板橋区介護保険事業計画策定にあたり、地域住民を対象とした説明会を行い、第6期の板橋区介護保険事業について概要を説明し、理解を求めます。

	開催時期	開催回数	延参加者数
第6期板橋区介護保険事業計画「中間のまとめ」地域説明会	平成26年11月	4	27
第6期板橋区介護保険事業計画地域説明会	平成27年3月	6	158

### ② 講師派遣

区内の町会や老人クラブ、ボランティアグループ等の団体が主催する介護保険制度の勉強会等に、介護保険課の職員を派遣し、介護保険制度の概要や区の取り組み状況等を説明して理解を深めます。

	25年度	26年度
講師等派遣回数	0	3
勉強会等延参加者数	0	72

### ③ 介護保険関係研修

訪問調査員及び主治医を対象に研修を行い、要介護認定の精度向上を図るとともに、審査会委員を対象とした研修を行い、介護保険制度の円滑な運営を図ります。

研修名	25年度		26年度	
	開催回数	延参加者数	開催回数	延参加者数
認定審査会委員研修(新規・都主催)	1	7	2	11
認定審査会委員研修(現任・都主催)	4	24	4	30
主治医意見書研修	4	124	4	126
訪問調査員研修(新規・区主催)	6	86	6	93
訪問調査員研修(現任・区主催)	2	206	2	175
訪問調査員研修(新規・都主催)	3	28	1	16
訪問調査員研修(現任・都主催)	4	22	8	22
認定調査員能力向上研修会(国主催)	1	2	1	2
認定調査員指導員研修(都主催)	1	1	1	2
認定調査員指導員養成研修(国主催)	1	1	0	0

## (3) 指導

介護サービスの質の確保と向上を目指して介護事業者に向けて集団指導をした。

### ① 集団指導

サービス種別	25年度		26年度	
	開催回数	延参加事業者数	開催回数	延参加事業者数
居宅介護支援事業者	3	472	3	507
訪問介護事業者	2	265	2	292
通所介護事業者	2	177	2	221
福祉用具貸与事業者	—	—	—	—
認知症対応型通所介護	2	39	2	43
認知症対応型共同生活介護	2	38	2	42
定期巡回・随時対応型訪問介護看護	2	3	2	8
小規模多機能型居宅介護	2	9	2	13
地域密着型特定施設入居者生活介護	2	2	2	2



② 実地指導

サービス種別		25年度 実地指導事業者数	26年度 実地指導事業者数
区	居宅介護支援	17	14
	介護予防支援	3	4
	(介護予防)訪問介護	50	28
	(介護予防)通所介護	32	29
	(介護予防)認知症対応型通所介護	10	10
	(介護予防)認知症対応型共同生活介護	8	8
	(介護予防)小規模多機能型居宅介護	2	2
	(介護予防)定期巡回訪問介護看護	—	1
	介護老人保健施設	2	2
区 十 都	(介護予防)訪問介護	2	4
	(介護予防)訪問看護	10	4
	(介護予防)訪問リハビリテーション	—	—
	(介護予防)通所介護	10	6
	(介護予防)短期入所生活介護	12	—
	(介護予防)特定施設入居者生活介護	2	4
	介護老人福祉施設	5	—
居宅介護支援	2	1	

※(介護予防)定期巡回訪問介護看護の実地指導は平成26年度より開始している。

(4) ケアプランの点検

介護給付を適正化事業として、平成21年度から適切なケアプランの作成やケアマネジャーの資質向上等を目指す、ケアプラン点検を実施している。

事業名	25年度			26年度		
	開催回数	延事業者数	延参加者数	開催回数	延事業者数	延参加者数
ケアプラン個別点検	42	42	42	18	18	18
ケアプラン(点検)ひろば	41	136	251	25	154	206
保険者と介護支援専門員が共に行うケアマネジメントの質の向上ガイドラインを活用したケアプラン点検				2	8	23

(5) 委員会

介護保険制度全般の運営のため、学識経験者や医療関係者及び区民参加の会議を開催している。

	25年度 開催回数	26年度 開催回数
介護保険事業計画委員会	2	4
地域密着型サービス運営委員会	4	5

## 6 介護保険料

### (1) 第1号被保険者の保険料(第5期)

段階	対象者	保険料率	年額保険料	25年度		26年度	
				人数	構成比	人数	構成比
1	・生活保護を受給の方 ・老齢福祉年金受給の方で、世帯全員が住民税非課税の方	0.5	26,700 円	7,727	6.4%	8,125	6.6%
2	・世帯全員が住民税非課税の方で、本人の前年中の合計所得金額+課税対象年金収入額が80万円以下の方	0.56	29,900 円	18,093	15.0%	18,405	14.9%
特例3	・世帯全員が住民税非課税で、第1段階および第2段階に該当しない方で、本人の前年中の合計所得金額+課税対象年金収入額が80万円を超え、120万円以下の方	0.7	37,400 円	7,585	6.3%	7,956	6.4%
3	・世帯全員が住民税非課税の方で、第1段階、第2段階および特例第3段階に該当しない方	0.75	40,100 円	8,979	7.5%	9,332	7.5%
特例4	・本人は住民税非課税で、同世帯に住民税課税者がいる方で、本人の前年中の合計所得金額+課税対象年金収入額が80万円以下の方	0.9	48,100 円	16,595	13.8%	16,386	13.2%
4	・本人は住民税非課税で、同世帯に住民税課税者がいる方で、特例第4段階に該当しない方	1.0	53,400 円	10,352	8.6%	10,904	8.8%
5	・本人に住民税が課税されており、前年中の合計所得金額125万円未満の方	1.2	64,100 円	14,704	12.2%	15,435	12.5%
6	・本人に住民税が課税されており、前年中の合計所得金額125万円以上200万円未満の方	1.25	66,800 円	14,652	12.2%	15,124	12.2%
7	・本人に住民税が課税されており、前年中の合計所得金額200万円以上400万円未満の方	1.5	80,100 円	14,242	11.8%	14,334	11.6%
8	・本人に住民税が課税されており、前年中の合計所得金額400万円以上700万円未満の方	1.8	96,100 円	3,938	3.3%	4,151	3.3%
9	・本人に住民税が課税されており、前年中の合計所得金額700万円以上1000万円未満の方	2.1	112,100 円	1,267	1.1%	1,340	1.1%
10	・本人に住民税が課税されており、前年中の合計所得金額が1000万円以上の方	2.5	133,500 円	2,143	1.8%	2,440	2.0%

#### 【保険料(年額)の計算】

基準額(月額) 4,450円 × 12ヶ月 × 保険料率 (100円未満は四捨五入)

※合計所得とは、地方税法で定められた「合計所得金額」のことである。

※各年度保険料算定のための合計所得金額及び課税年金収入額は、前年中の金額を対象としている。

※所得段階別の人数は、平成27年3月末現在。

※第2～4段階では合計所得金額がマイナスの場合には、合計所得金額0円と置き換える。

## (2) 保険料収納状況

【現年分】

(単位：円・平成27年5月末現在)

区分	段階	調定額	段階別割合(%)	収入額	収入未済額	収納率
特別徴収	第1段階	24,399,000	0.44%	24,450,100	0	100.21%
	第2段階	441,399,800	7.96%	442,323,700	0	100.21%
	特例第3段階	275,043,100	4.96%	275,618,800	0	100.21%
	第3段階	324,395,600	5.85%	325,074,500	0	100.21%
	特例第4段階	607,756,500	10.96%	609,028,600	0	100.21%
	第4段階	546,204,500	9.85%	547,347,700	0	100.21%
	第5段階	819,584,000	14.78%	821,299,500	0	100.21%
	第6段階	861,173,200	15.53%	862,975,700	0	100.21%
	第7段階	943,797,000	17.02%	945,772,400	0	100.21%
	第8段階	325,504,600	5.87%	326,185,900	0	100.21%
	第9段階	116,449,700	2.10%	116,693,400	0	100.21%
	第10段階	259,516,400	4.68%	260,059,600	0	100.21%
	計	5,545,223,400	100.00%	5,556,829,900	0	100.21%
普通徴収	第1段階	197,624,300	17.03%	195,773,800	2,347,500	99.06%
	第2段階	111,635,100	9.62%	92,857,200	19,013,600	83.18%
	特例第3段階	23,789,200	2.05%	20,022,300	3,817,700	84.17%
	第3段階	52,220,200	4.50%	30,662,200	21,635,800	58.72%
	特例第4段階	159,329,200	13.73%	127,968,800	31,685,200	80.32%
	第4段階	35,393,700	3.05%	23,311,000	12,141,900	65.86%
	第5段階	145,056,000	12.50%	107,462,800	37,866,000	74.08%
	第6段階	129,273,900	11.14%	99,821,400	29,705,900	77.22%
	第7段階	165,247,800	14.24%	138,511,900	27,087,500	83.82%
	第8段階	59,298,900	5.11%	53,102,700	6,331,000	89.55%
	第9段階	25,878,000	2.23%	24,375,000	1,564,900	94.19%
	第10段階	55,701,500	4.80%	53,392,900	2,444,100	95.86%
	計	1,160,447,800	100.00%	967,262,000	195,641,100	83.35%
小計	第1段階	222,023,300	3.31%	220,223,900	2,347,500	99.19%
	第2段階	553,034,900	8.25%	535,180,900	19,013,600	96.77%
	特例第3段階	298,832,300	4.46%	295,641,100	3,817,700	98.93%
	第3段階	376,615,800	5.62%	355,736,700	21,635,800	94.46%
	特例第4段階	767,085,700	11.44%	736,997,400	31,685,200	96.08%
	第4段階	581,598,200	8.67%	570,658,700	12,141,900	98.12%
	第5段階	964,640,000	14.39%	928,762,300	37,866,000	96.28%
	第6段階	990,447,100	14.77%	962,797,100	29,705,900	97.21%
	第7段階	1,109,044,800	16.54%	1,084,284,300	27,087,500	97.77%
	第8段階	384,803,500	5.74%	379,288,600	6,331,000	98.57%
	第9段階	142,327,700	2.12%	141,068,400	1,564,900	99.12%
	第10段階	315,217,900	4.70%	313,452,500	2,444,100	99.44%
	合計	6,705,671,200	100.00%	6,524,091,900	195,641,100	97.29%

※収納率＝収入額÷調定額

現年分と滞納繰越分の合計

総額	調定額	収入額	不納欠損額	収入未済額	収納率
	7,082,231,129	6,560,384,839	134,962,800	400,945,290	92.63%

※不納欠損額は滞納繰越分

## 7 介護保険指定事業者数一覧(板橋区分)

(単位：箇所・各年3月分)

介護サービス	24年度	25年度	26年度
居宅介護支援	157	167	164
訪問介護	181	187	188
訪問入浴	6	6	6
訪問看護	22	25	33
通所介護	122	135	147
通所リハビリテーション	12	12	14
短期入所生活介護	15	16	14
短期入所療養介護	12	12	13
特定施設入居者生活介護	27	28	31
福祉用具貸与	41	40	39
特定福祉用具販売	37	36	38
介護老人福祉施設(特養)	13	13	13
介護老人保健施設(老健)	9	9	9
介護療養型医療施設(療養型)	6	6	6
合 計	660	692	715

(単位：箇所・各年3月分)

介護予防サービス	24年度	25年度	26年度
介護予防訪問介護	175	183	182
介護予防訪問入浴	6	6	6
介護予防訪問看護	22	25	33
介護予防通所介護	114	125	137
介護予防通所リハビリテーション	12	12	14
介護予防短期入所生活介護	13	15	14
介護予防短期入所療養介護	12	12	11
介護予防特定施設入居者生活介護	23	24	26
介護予防福祉用具貸与	39	38	38
介護予防福祉用具販売	37	36	38
合 計	453	476	499

※結果が即座に廃止等未済を公表するまでの時間を要するため、正確な数値ではない場合がある。

※(介護予防)訪問リハビリテーションについては、みなし指定が多く、実際の事業者数が把握できないため表記していない。

## 8 地域密着型サービス事業者一覧

平成27年3月末現在

※二重枠で囲った事業所は、26年度に開設した事業所

### (I) 定期巡回・随時対応型訪問介護看護

	圏域	事業所名	施設所在地	定員	介護予防有無
1	徳丸	ジャパンケア徳丸	徳丸2-17-9	—	—
2	常盤台	日生定期巡回サービス板橋	南常盤台1-22-7-201	—	—
3	小茂根	定期巡回・随時対応型訪問介護看護事業所むかいほら	向原3-7-7	—	—
4	上板橋	セントケア巡回ステーション板橋	上板橋1-16-6	—	—

### (II) (介護予防)認知症対応型通所介護事業所(認知症デイ)

	圏域	事業所名	施設所在地	定員	介護予防有無
1	小茂根	こもね在宅サービスセンター	小茂根4-11-11	36	○
2	舟渡	舟渡高齢者在宅サービスセンター	舟渡3-4-8	12	○
3	坂下	いずみの苑通所介護事業所	東坂下2-2-22	12	○
4	志村	デイサービス紙風船	小豆沢2-34-21	24	○
5	坂下	蓮根高齢者在宅サービスセンター	蓮根2-28-2	10	○
6	前野	東京都板橋区立特別養護老人ホームみどりの苑	前野町5-9-3	24	○
7	前野	前野高齢者在宅サービスセンター	前野町4-16-1	20	○
8	若木	若木ライフ	若木1-21-3	12	○
9	若木	日生デイサービスセンター若木	若木2-25-11	19	○
10	若木	デイサービスけやき	若木1-26-10	12	○
11	常盤台	社会福祉法人三共会 たつの子ライフ・サービス	常盤台3-24-1	19	○
12	成増	成増高齢者在宅サービスセンター	成増4-37-1	10	○
13	小茂根	ニチイケアセンター小茂根	小茂根5-4-41	10	○
14	上板橋	セントケア上板橋デイサービスセンター	上板橋3-27-12	12	○
15	坂下	東坂下高齢者在宅サービスセンター	東坂下1-12-7	12	○
16	高島平	デイサービス紫音	高島平1-34-10	12	×
17	仲町	板橋区立仲町高齢者在宅サービスセンター	仲町20-5	6	○
18	前野	ケアセンター樹	前野町6-46-18-101	12	×
19	小茂根	ニチイケアセンター板橋大谷口(共用型)	大谷口北町76-7	3	×
20	上板橋	ケアセンターけやき(共用型)	桜川2-10-7	3	○
21	仲町	クローバーのさと認知症対応型デイサービスカウピリ板橋	仲町1-4	24	○
22	坂下	かもめの家(供用型)	東坂下1-12-7	3	○

**(Ⅲ) (介護予防)小規模多機能型居宅介護事業所**

	圏域	事業所名	施設所在地	定員	介護予防有無
1	四葉	ファミリアーレ四葉	四葉2-23-3	25	○
2	坂下	小規模多機能ホームゆりの花 坂下	坂下2-27-11	25	○
3	徳丸	ジャパンケア徳丸	徳丸2-17-9	25	○
4	常盤台	愛・コミュニティホーム板橋ときわ台	南常盤台1-20-14	25	○
5	高島平	愛の家小規模多機能型居宅介護板橋高島平	高島平4-13-15	25	○
6	小茂根	デイハウス むかいほら	向原3-7-7	25	○

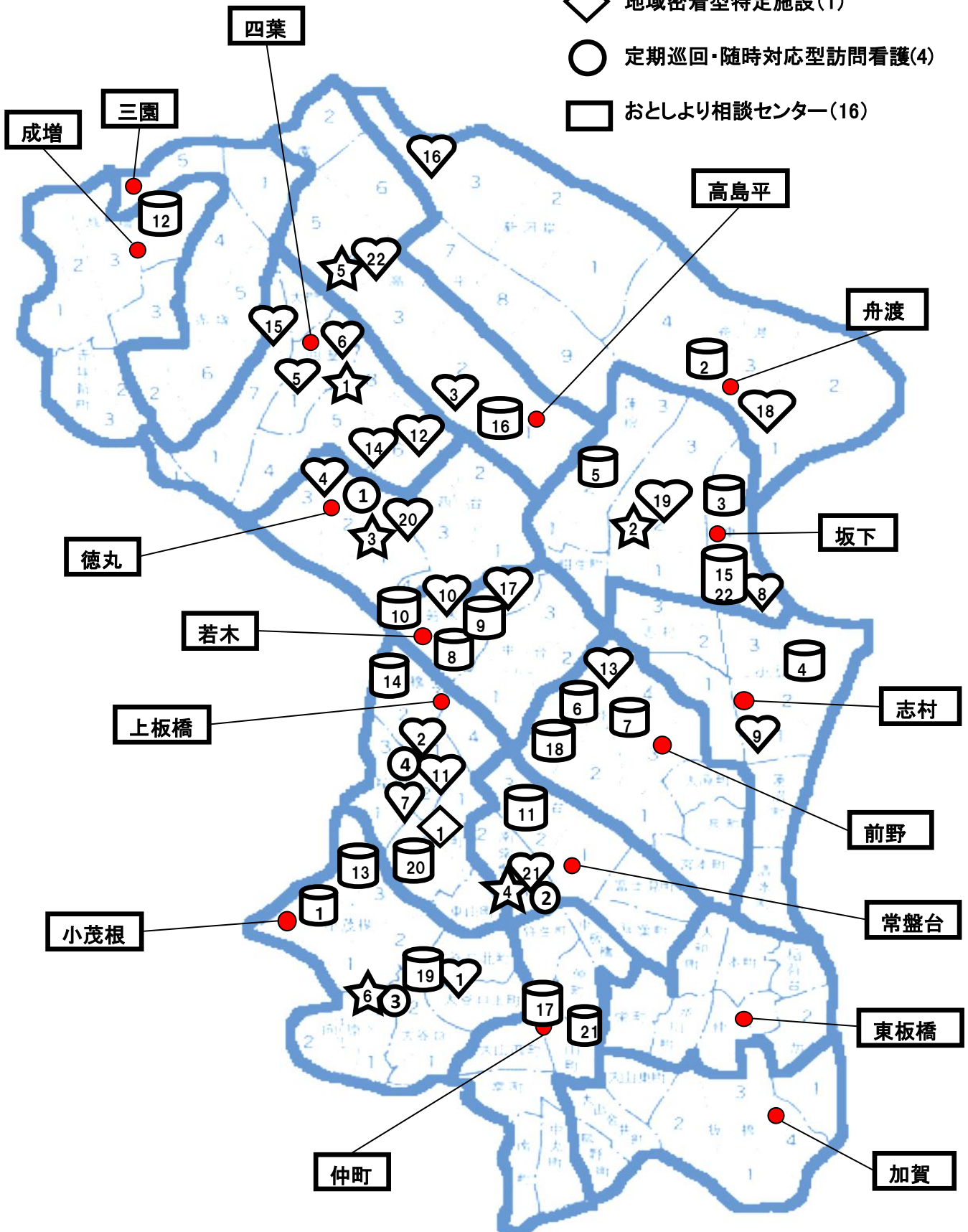
**(Ⅳ) (介護予防)認知症対応型共同生活介護(グループホーム)**

	圏域	事業所名	施設所在地	定員	介護予防有無
1	小茂根	ニチイケアセンター板橋大谷口	大谷口北町76-7	18	○
2	上板橋	グループホーム上板橋	上板橋1-6-9	8	×
3	高島平	グループホーム ラポール高島平	高島平2-5-1	27	○
4	徳丸	グループホーム マイライフ徳丸	徳丸3-32-28	9	○
5	四葉	グループホーム エーデルワイス四葉	四葉2-21-17	18	○
6	四葉	グループホーム ファミリアーレ	四葉2-23-3	18	○
7	上板橋	ケアセンターけやき	桜川2-10-7	18	○
8	坂下	かもめの家	東坂下1-12-7	18	○
9	志村	グループホーム「私の時間」	小豆沢1-12-6	18	×
10	若木	グループホームくつろぎの家 若木公園前	若木2-30-1	9	○
11	上板橋	グループホームたのしい家 上板橋	上板橋1-1-12	18	○
12	四葉	気手来手くんの家 高島平	徳丸6-46-3	18	○
13	前野	はなまるホーム前野町	前野町5-27-6	18	○
14	四葉	愛の家グループホーム板橋徳丸	徳丸6-36-1	18	○
15	四葉	グループホーム東京板橋の家	赤塚8-4-16	18	○
16	舟渡	グループホームひかり板橋新河岸	新河岸3-11-4	18	○
17	若木	グループホームわかぎの憩	若木3-19-1	18	○
18	舟渡	サンベストビレッジ浮間公園	舟渡1-19-9	18	○
19	坂下	グループホームゆりの花 坂下	坂下2-27-11	18	○
20	徳丸	グループホーム遊宴徳丸	徳丸2-17-9	18	×
21	常盤台	愛・グループホーム板橋ときわ台	南常盤台1-20-14	27	○
22	高島平	愛の家グループホーム板橋高島平	高島平4-13-15	27	○

**(Ⅴ) 地域密着型特定施設**

	圏域	事業所名	施設所在地	定員	介護予防有無
1	上板橋	ケアセンターけやき	桜川2-10-7	10	×

- ♡ グループホーム(22)
- 🗄️ 認知症デイ(22)
- ☆ 小規模多機能型居宅介護(6)
- ◇ 地域密着型特定施設(1)
- ◯ 定期巡回・随時対応型訪問看護(4)
- ◻️ おとしより相談センター(16)



平成26(2014)年度 介護保険事業の概要

刊行物番号
-------

27-57
-------

平成27年8月発行

発行：板橋区健康生きがい部介護保険課管理相談係  
〒173-8501 板橋区板橋二丁目66番1号

電 話 (03) 3579-2357

F A X (03) 3579-3402

再生紙を使用しています