

**平成27(2015)年度**

# **介護保険事業の概要**

平成28年9月  
**板橋区**  
健康生きがい部介護保険課

# 目 次

<b>1 介護保険事業費執行状況</b> .....	<b>1</b>
<b>2 被保険者と認定状況</b> .....	<b>3</b>
(1)被保険者・認定者数(外国人含む)	3
(2)要介護度別認定者実数	3
(3)認定申請者数	4
(4)被保険者別申請状況	4
(5)訪問調査	4
(6)指定医	4
(7)介護認定審査会	5
(8)要介護度別認定者数の推移	6
<b>3 サービス利用状況</b> .....	<b>7</b>
(1)在宅・地域密着型・施設・未利用者数の推移	7
(2)要介護度別利用限度額に対する利用割合	9
(3)要介護度別介護サービス利用者数(延人数)	10
(4)介護サービス利用者数及び利用回数(要介護1～5の利用者)	11
(5)介護予防サービス利用者数及び利用回数(要支援1, 2の利用者)	12
(6)事業計画値と実績値との比較	13
(7)所得段階別サービス利用状況	15
(8)世帯員別サービス利用状況	16
(9)日常生活圏域別高齢者数・認定者数	17
<b>4 地域支援事業</b> .....	<b>18</b>
(1)介護予防事業	18
(2)包括的支援事業	21
(3)任意事業	24
<b>5 介護保険サービス利用に関する施策</b> .....	<b>28</b>
(1)低所得者に対する施策	28
(2)制度周知等	29
(3)指導	29
(4)ケアプランの点検	30
(5)委員会	30
<b>6 介護保険料</b> .....	<b>31</b>
(1)第1号被保険者の保険料(第6期)	31
(2)保険料収納状況	32
<b>7 介護保険指定事業者数一覧(板橋区分)</b> .....	<b>33</b>
<b>8 地域密着型サービス事業者一覧</b> .....	<b>34</b>

# 1 介護保険事業費執行状況

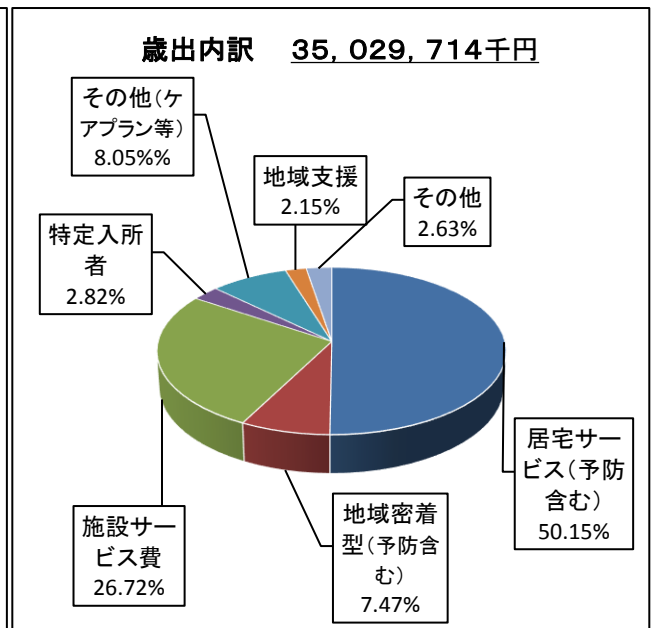
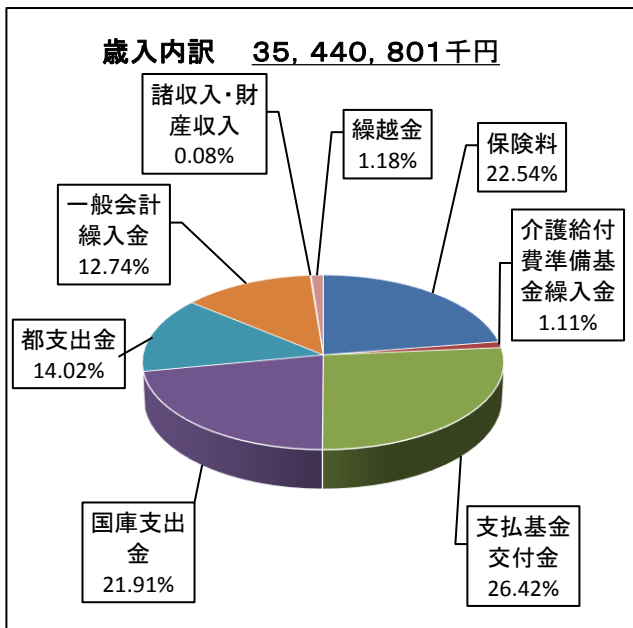
(単位：千円)

項 目		当初予算額	予算現額	決算額	執行率
歳入	保険料	8,060,921	7,981,463	<b>7,987,136</b>	100.1%
	介護給付費準備基金繰入金	394,155	394,155	<b>394,155</b>	100.0%
	支払基金交付金	9,637,916	9,375,749	<b>9,364,088</b>	99.9%
	国庫支出金	7,955,233	7,871,831	<b>7,765,975</b>	98.7%
	都支出金	5,109,841	4,983,825	<b>4,970,183</b>	99.7%
	一般会計繰入金	4,425,566	4,513,864	<b>4,513,864</b>	100.0%
	諸収入・財産収入	7,368	45,476	<b>28,065</b>	61.7%
	繰越金	20,000	417,335	<b>417,335</b>	100.0%
	合計	35,611,000	35,583,698	<b>35,440,801</b>	99.6%
歳出	保険給付費	34,279,610	33,899,610	<b>33,354,104</b>	98.4%
	居宅介護サービス費	16,517,800	16,106,169	<b>15,829,458</b>	98.3%
	介護予防サービス費	1,914,103	1,786,334	<b>1,739,642</b>	97.4%
	地域密着型介護サービス費	2,557,921	2,660,647	<b>2,599,437</b>	97.7%
	地域密着型介護予防サービス費	28,466	16,416	<b>16,366</b>	99.7%
	施設サービス費	9,623,689	9,472,698	<b>9,361,582</b>	98.8%
	特定入所者介護サービス費	905,751	1,009,362	<b>987,350</b>	97.8%
	その他(ケアプラン作成費等)	2,731,880	2,847,984	<b>2,820,269</b>	99.0%
	地域支援事業費	778,292	762,724	<b>754,512</b>	98.9%
	介護予防事業費	145,004	138,936	<b>136,311</b>	98.1%
	包括的支援事業費	511,738	511,370	<b>508,622</b>	99.5%
	任意事業費	121,550	112,418	<b>109,579</b>	97.5%
	介護給付費準備基金積立金	533,098	722,003	<b>722,003</b>	100.0%
	第1号被保険者保険料還付金	20,000	11,764	<b>11,500</b>	97.8%
	償還金	0	79,287	<b>79,286</b>	100.0%
	一般会計繰出金	0	108,310	<b>108,309</b>	100.0%
	合計	35,611,000	35,583,698	<b>35,029,714</b>	98.4%

【用語説明】

歳入	保険料	第1号被保険者(65歳以上)が納付する保険料
	介護給付費準備基金繰入金	計画期間の収支を平準化するため、設置した基金を取り崩したものの
	支払基金交付金	第2号被保険者(40歳～64歳)が医療保険と一緒に納付する保険料
	国庫支出金	国が負担する公費
	都支出金	東京都が負担する公費
	一般会計繰入金	板橋区が負担する公費
	諸収入・財産収入	過去に払い過ぎた保険給付費が、今年度返還された場合の収入等
	繰越金	前年度の決算から繰り越されたもの

歳出	保険給付費	介護保険サービスに給付したもの
	住宅(予防)サービス費	訪問介護や通所介護などの居宅サービスに給付したもの
	地域密着型(予防)サービス費	地域密着型サービスに給付したもの
	施設サービス費	特別養護老人ホームや老人保健施設などに給付したもの
	特定入所者介護サービス費	施設入所者等の居住費・食費負担軽減のために給付したもの
	保険給付(その他)	ケアプラン作成、高額介護サービス費等に給付したもの
	地域支援事業	地域において自立できるように支援するための事業費
	介護予防事業費	要介護状態等となることの予防、要介護状態の軽減、悪化の防止のための事業費
	包括的支援事業費	介護予防ケアマネジメント、総合相談等、おとしより相談センターによる総合的な支援のための事業
	任意事業費	家族支援、給付費適性化をするための事業費
	介護給付費準備基金積立金	計画期間の収支を平準化するため、基金に積み立てるもの
	第1号被保険者保険料還付金	転出された方などに、納め過ぎた保険料を返還するもの
	償還金	国、都への負担金返還分
一般会計繰出金	一般会計繰入金の超過額返還分	



## 2 被保険者と認定状況

板橋区の人口は553,257人であり、65歳以上(第1号被保険者)の人口は、126,273人と全体の22.8%を占め、そのうち18.0%の方が介護の認定を受けている。

昨年度に比べ、板橋区の人口は6,844人(1.3%)、被保険者数は4,233人(1.4%)、認定者数は461人(2.0%)といずれも増加している。

### (1) 被保険者・認定者数(外国人含む)

(単位：人)

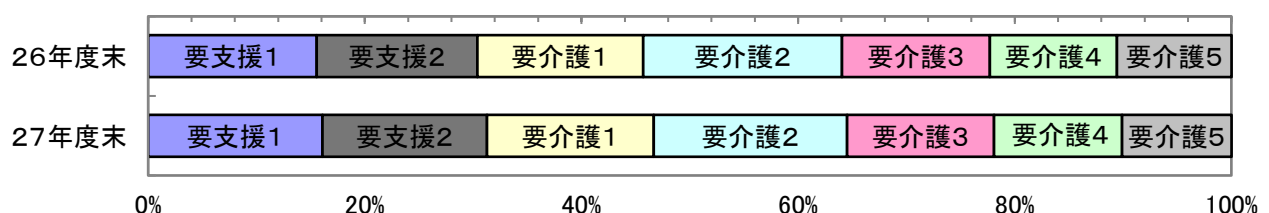
		板橋区の人口		被保険者数		認定者数	
		26年度末	27年度末	26年度末	27年度末	26年度末	27年度末
2号	40歳～64歳	182,861	184,287	182,575	184,014	547	509
1号	65歳～74歳	65,546	66,154	65,606	66,226	3,330	3,344
	75歳以上	57,984	60,119	58,326	60,500	18,947	19,432
	計	123,530	126,273	123,932	126,726	22,277	22,776
合計		306,391	310,560	306,507	310,740	22,824	23,285
総人口		546,413	553,257	※被保険者数には住所地特例者を含む ※適用除外施設入所者を除く			

### (2) 要介護度別認定者実数

昨年度に比べ、要介護2、要介護5の認定者は減少しているものの、全体として認定者数が増加している。

	26年度末		27年度末		
	人数	割合	人数	割合	増減人数
要支援1	3,549	15.5%	3,746	16.1%	197
要支援2	3,386	14.8%	3,539	15.2%	153
要介護1	3,492	15.3%	3,586	15.4%	94
要介護2	4,194	18.5%	4,152	17.8%	△ 42
要介護3	3,115	13.6%	3,158	13.6%	43
要介護4	2,675	11.7%	2,751	11.8%	76
要介護5	2,413	10.6%	2,353	10.1%	△ 60
合計	22,824	100.0%	23,285	100.0%	461

要介護度別認定者割合



### (3) 認定申請者数

認定申請(新規・更新・変更)は、区役所介護保険課・おとしより保健福祉センター・福祉事務所の窓口で受付を行っている。

認定申請者数は、昨年度より0.1%減少している。

(単位:件)

窓口 種別	26年度	27年度	介護 保険課	おとしより保健福祉センター			福祉事務所		
				特別 援護係	高齢者相談係		板橋	赤塚	志村
					赤塚	志村			
新規	7,231	7,122	4,822	737	425	451	132	318	237
更新	14,083	14,260	8,591	2,334	1,429	1,436	36	284	150
変更	1,696	1,683	812	346	219	257	4	39	6
取消	19	19	19	0	0	0	0	0	0
転入	307	235	235	0	0	0	0	0	0
合計	23,336	23,319	14,479	3,417	2,073	2,144	172	641	393

### (4) 被保険者別申請状況

(単位:件)

	26年度	27年度
第1号被保険者	22,631	22,644
第2号被保険者	705	675
計	23,336	23,319
取下げ(内数)	753	826

### (5) 訪問調査

認定申請をした方の自宅等を訪問し、心身の状況に関する74項目の調査を行う。

	26年度	27年度
調査件数	延 22,179	延 22,198

※申請状況と訪問調査件数は、年度をまたぐ場合があるため一致していない。

### (6) 指定医

申請した方の主治医(かかりつけ医)に対して、心身の状況について医学的立場から意見をもとめている。主治医がない場合は、区に指定医として登録している医師へ依頼する。

	26年度	27年度
指定医登録者数	164	164
指定医依頼件数	0	0

## (7) 介護認定審査会

一次判定の結果、特記事項、主治医の意見書を資料に、保健・医療・福祉各分野の専門家で構成する「介護認定審査会」で総合判定をする。

平成27年度は、月平均54回介護認定審査会を開催した。

### ① 開催回数（38合議体）

（単位：回）

4月	5月	6月	7月	8月	9月	10月	11月	12月	1月	2月	3月	計
41	50	60	57	58	52	57	55	50	52	55	57	644

### ② 判定状況

（単位：件）

		二次判定								合計	変更数	変更率
		非該当	要支援1	要支援2	要介護1	要介護2	要介護3	要介護4	要介護5			
一次判定	非該当	253	607	45	116	9	2	0	0	1,032	779	75.5%
	要支援1	169	3,241	390	388	43	8	0	0	4,239	998	23.5%
	要支援2	9	244	2,582	※393	55	6	0	0	3,289	314	9.5%
	要介護1	3	15	※860	2,232	748	103	4	0	3,965	873	22.0%
	要介護2	2	1	29	54	2,193	574	47	3	2,903	710	24.5%
	要介護3	1	0	2	1	40	1,599	234	8	1,885	286	15.2%
	要介護4	2	0	0	1	1	143	1,966	315	2,428	462	19.0%
	要介護5	1	0	0	1	0	7	120	1,832	1,961	129	6.6%
合計		440	4,108	3,908	3,186	3,089	2,442	2,371	2,158	21,702	4,551	21.0%

※については、法制度上変更には当たらないため、変更数には加算していない。

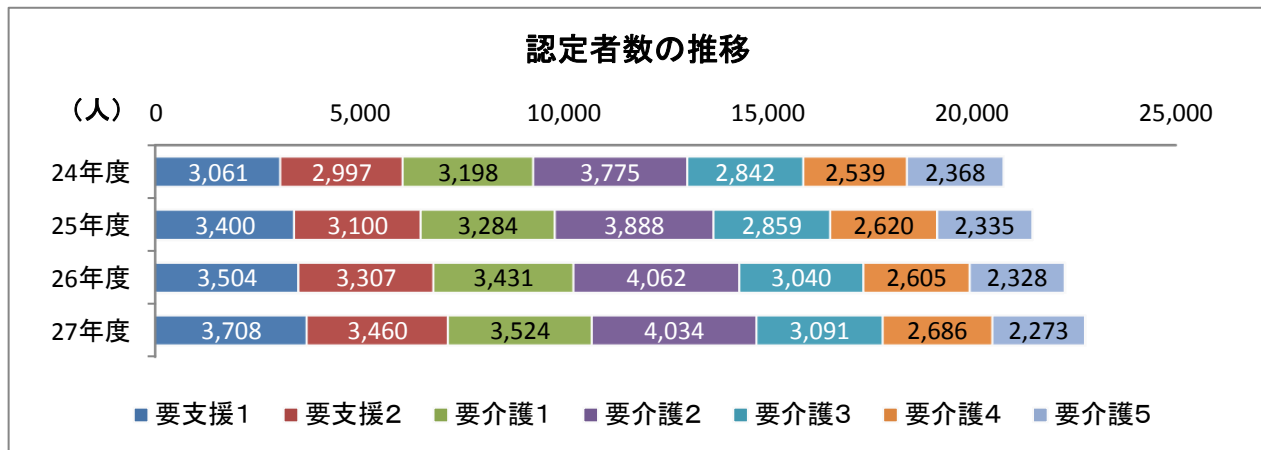
## (8) 要介護度別認定者数の推移

### ① 高齢者数・認定者(第1号被保険者)数の推移

(単位：人・各年3月末)

	高齢者数	要支援1	要支援2	要介護1	要介護2	要介護3	要介護4	要介護5	合計	認定率
24年度	115,985	3,061	2,997	3,198	3,775	2,842	2,539	2,368	20,780	17.92%
25年度	119,865	3,400	3,100	3,284	3,888	2,859	2,620	2,335	21,486	17.93%
26年度	123,530	3,504	3,307	3,431	4,062	3,040	2,605	2,328	22,277	18.03%
27年度	126,273	3,708	3,460	3,524	4,034	3,091	2,686	2,273	22,776	18.04%

※認定率＝認定者数÷高齢者数

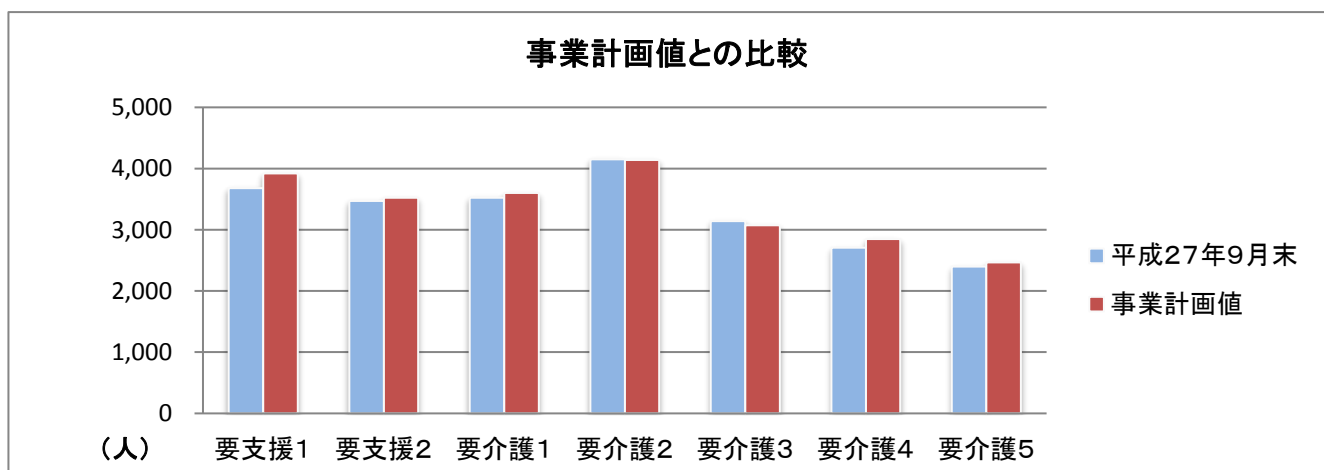


### ② 事業計画値との比較

(単位：人・平成27年9月末現在)

	被保険者数	要支援1	要支援2	要介護1	要介護2	要介護3	要介護4	要介護5	合計	出現率
40歳～64歳	183,452	41	74	64	133	71	69	74	526	0.29%
65歳以上	125,339	3,641	3,395	3,457	4,015	3,072	2,639	2,322	22,541	17.98%
計	308,791	3,682	3,469	3,521	4,148	3,143	2,708	2,396	23,067	7.47%
事業計画値	308,141	3,920	3,522	3,600	4,139	3,072	2,847	2,466	23,566	7.65%
計画値との比較	100%	94%	98%	98%	100%	102%	95%	97%	98%	—

※出現率＝認定者数÷被保険者数





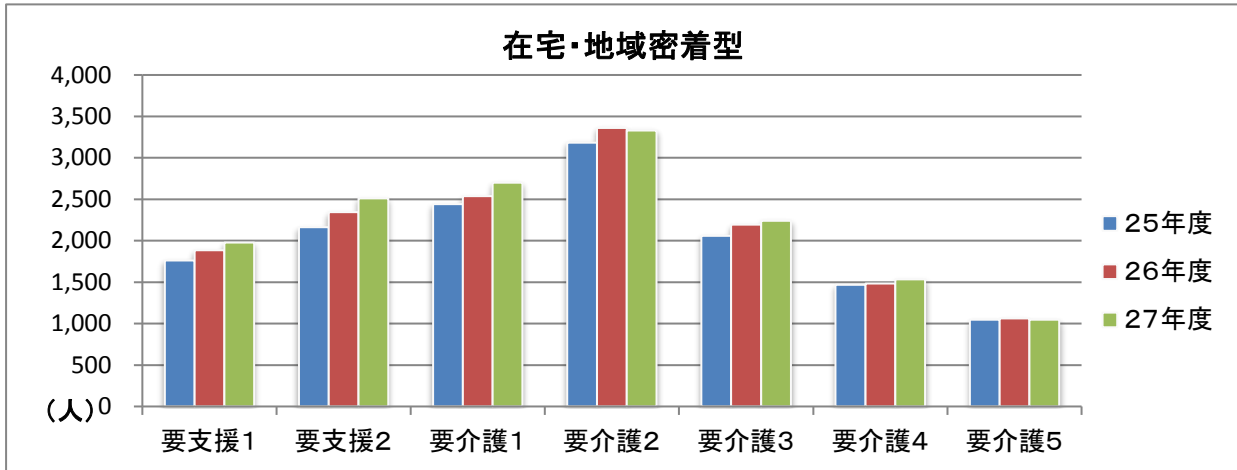
### 3 サービス利用状況

#### (1) 在宅・地域密着型・施設・未利用者数の推移

##### ① 在宅(住宅改修・福祉用具販売を含まず)・地域密着型

(単位：人・各年3月分)

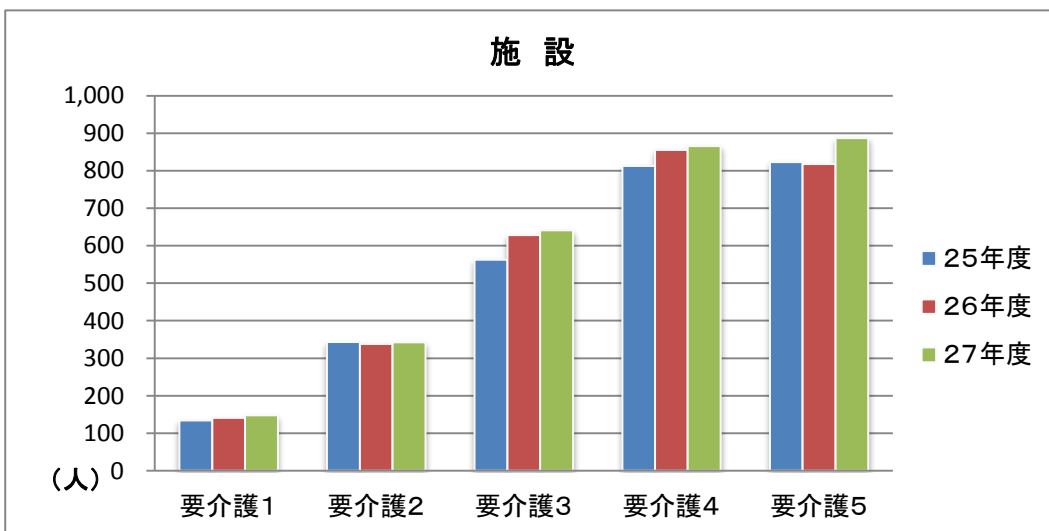
	要支援1	要支援2	要介護1	要介護2	要介護3	要介護4	要介護5	計
25年度	1,763	2,163	2,443	3,184	2,058	1,467	1,046	14,124
26年度	1,885	2,346	2,537	3,362	2,194	1,482	1,061	14,867
27年度	1,979	2,510	2,701	3,331	2,240	1,534	1,047	15,342



##### ② 施設

(単位：人・各年3月分)

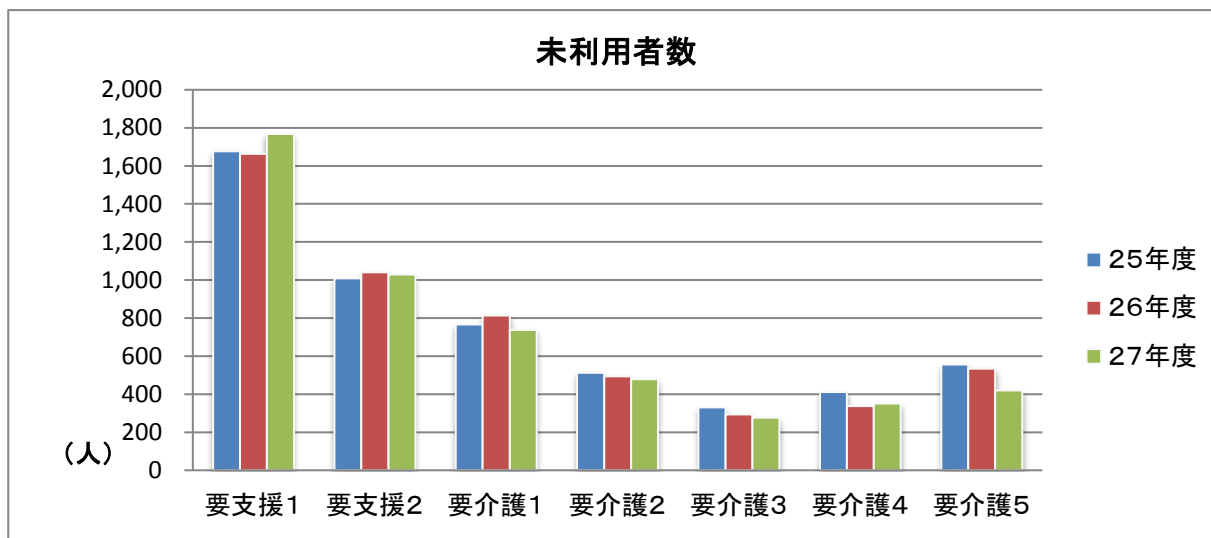
	要支援1	要支援2	要介護1	要介護2	要介護3	要介護4	要介護5	計
25年度			134	343	563	813	823	2,676
26年度			141	338	628	855	818	2,780
27年度			148	342	641	866	887	2,884



③ 未利用者数

(単位：人・各年3月分)

	要支援1	要支援2	要介護1	要介護2	要介護3	要介護4	要介護5	計
25年度	1,676	1,008	767	512	331	411	556	5,261
26年度	1,664	1,040	814	494	293	338	534	5,177
27年度	1,767	1,029	737	479	277	351	419	5,059

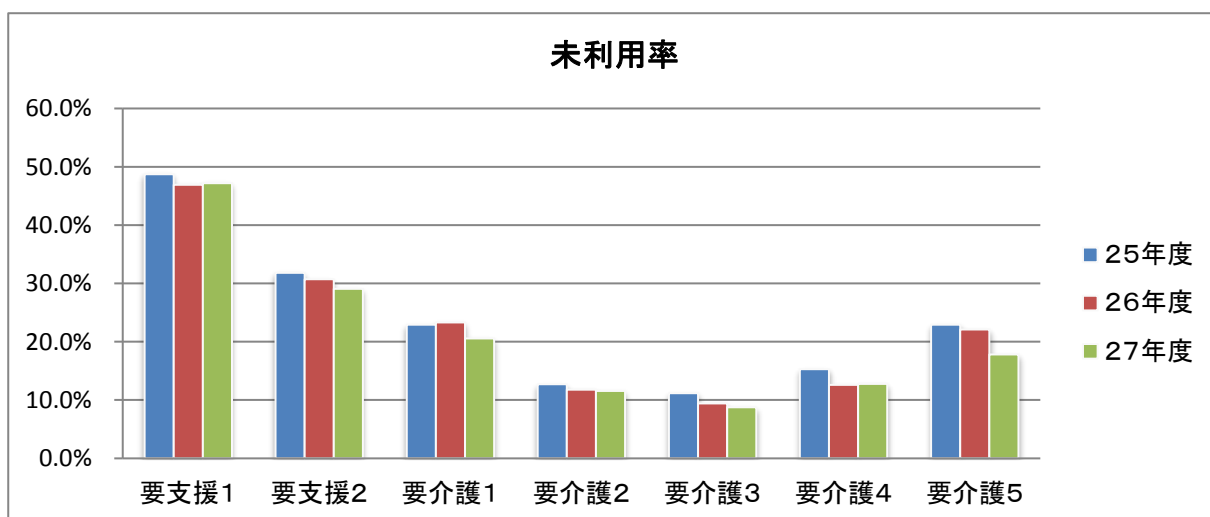


④ 未利用率

(各年3月分)

	要支援1	要支援2	要介護1	要介護2	要介護3	要介護4	要介護5	計
25年度	48.7%	31.8%	22.9%	12.7%	11.2%	15.3%	22.9%	23.8%
26年度	46.9%	30.7%	23.3%	11.8%	9.4%	12.6%	22.1%	22.7%
27年度	47.2%	29.1%	20.6%	11.5%	8.8%	12.8%	17.8%	21.7%

※未利用率＝③未利用者数÷(①＋②＋③)各年3月分のサービス利用可能人数

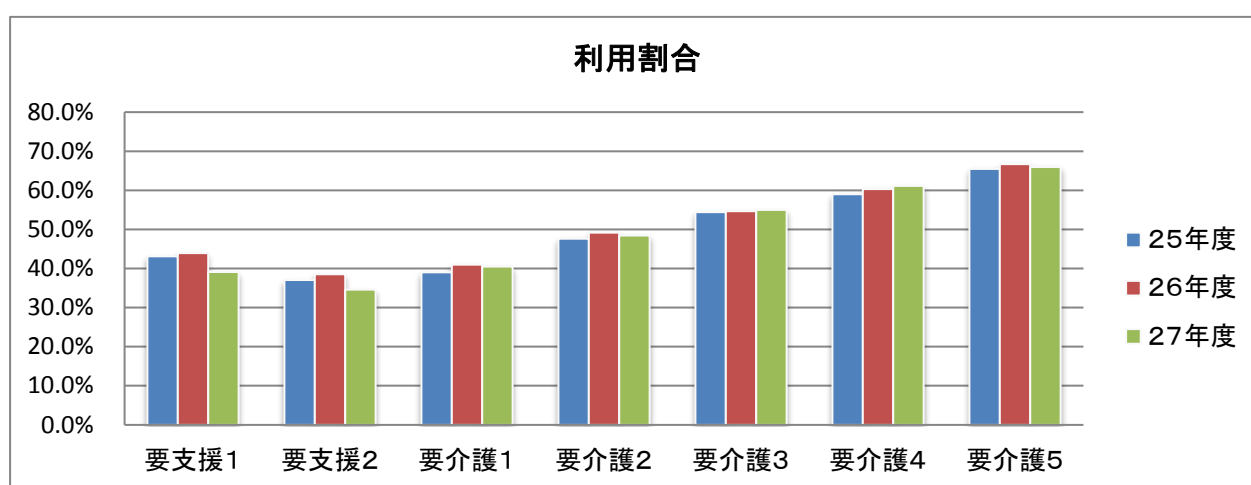


## (2) 要介護度別利用限度額に対する利用割合

### ① 利用割合

(各年3月分)

	要支援1	要支援2	要介護1	要介護2	要介護3	要介護4	要介護5
27年度 区分支給限度額(円)	50,030	104,730	166,920	196,160	269,310	308,060	360,650
25年度	43.1%	37.1%	39.0%	47.6%	54.4%	59.0%	65.5%
26年度	43.9%	38.5%	41.0%	49.2%	54.7%	60.3%	66.7%
27年度	39.1%	34.6%	40.5%	48.4%	55.0%	61.1%	66.0%

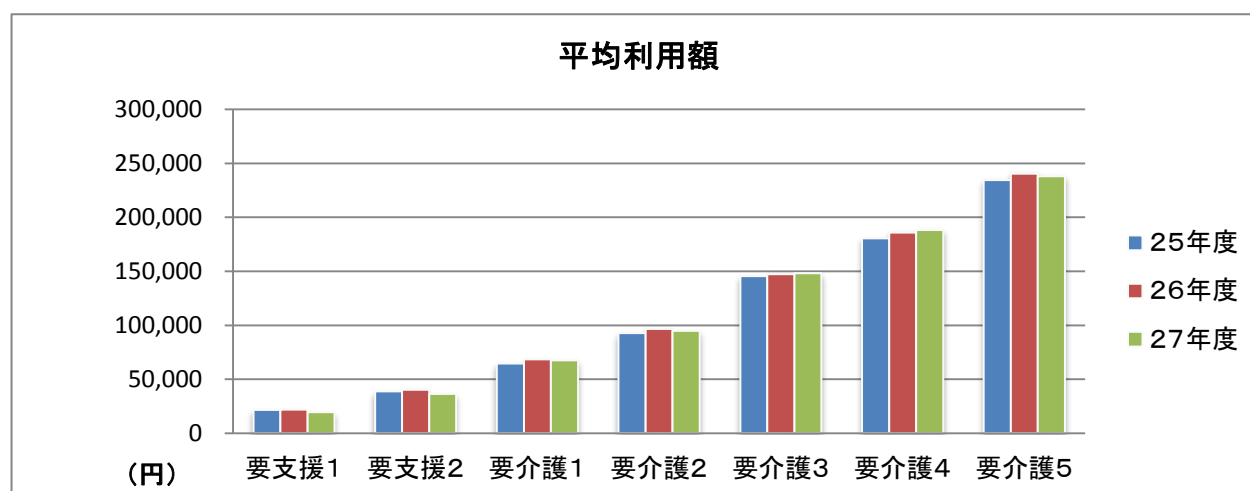


### ② 平均利用額

(単位：円・各年3月分)

	要支援1	要支援2	要介護1	要介護2	要介護3	要介護4	要介護5
25年度	21,421	38,584	64,662	92,725	145,520	180,540	234,687
26年度	21,963	40,321	68,437	96,511	147,313	185,760	240,554
27年度	19,562	36,237	67,603	94,941	148,121	188,225	238,029

※平均利用額＝区分支給限度額×利用割合



### (3)要介護度別介護サービス利用者数(延人数)

#### ① 在宅

(単位：人)

		要支援1	要支援2	要介護1	要介護2	要介護3	要介護4	要介護5	合計
訪問系	(介護予防)訪問介護	11,508	14,562	14,026	17,282	10,426	7,228	5,729	80,761
	(介護予防)訪問入浴介護	0	22	81	393	511	1,243	3,064	5,314
	(介護予防)訪問看護	703	1,587	2,819	4,974	3,710	3,392	3,825	21,010
	(介護予防)訪問リハビリテーション	86	390	356	811	544	535	352	3,074
通所系	(介護予防)通所介護	10,713	13,215	15,721	17,523	11,182	6,404	2,970	77,728
	(介護予防)通所リハビリテーション	963	2,172	2,725	5,563	3,463	2,265	1,024	18,175
短期系	(介護予防)短期入所生活介護	49	185	994	2,033	2,835	2,253	1,401	9,750
	(介護予防)短期入所療養介護	7	23	111	335	553	461	346	1,836
福祉用具等	(介護予防)福祉用具貸与	4,539	11,243	9,935	23,295	16,610	12,316	8,815	86,753
	(介護予防)居宅療養管理指導	1,719	2,463	7,360	11,487	10,294	9,745	9,864	52,932
特定	(介護予防)特定施設入居者生活介護	1,020	1,038	2,954	3,125	3,148	3,292	2,577	17,154

#### ② 地域密着型

(単位：人)

		要支援1	要支援2	要介護1	要介護2	要介護3	要介護4	要介護5	合計
定期巡回・随時対応型訪問介護看護				311	423	285	544	234	1,797
夜間対応型訪問介護				42	40	62	54	42	240
(介護予防)認知症対応型通所介護		0	2	631	1,145	1,664	1,290	1,016	5,748
(介護予防)小規模多機能型居宅介護		39	97	329	393	347	229	106	1,540
(介護予防)認知症対応型共同生活介護			29	795	1,356	1,468	657	487	4,792
地域密着型特定施設				4	21	30	17	44	116

#### ③ 施設

(単位：人)

		要支援1	要支援2	要介護1	要介護2	要介護3	要介護4	要介護5	合計
介護老人福祉施設				604	1,832	4,478	5,942	5,780	18,636
介護老人保健施設				1,133	2,182	3,168	3,265	2,397	12,145
介護療養型医療施設				7	43	108	934	2,051	3,143

#### (4) 介護サービス利用者数及び利用回数(要介護1～5の利用者)

##### ① 在宅(住宅改修・福祉用具販売を含まず)

	25年度		26年度		27年度		平均 (1人あたり)	
	延人数	延回数	延人数	延回数	延人数	延回数		
訪問系	訪問介護	54,608	1,166,840	55,418	1,178,143	54,691	1,167,991	21.4
	訪問入浴介護	5,624	26,475	5,447	25,990	5,292	25,445	4.8
	訪問看護	15,893	120,513	16,943	137,105	18,720	158,692	8.5
	訪問リハビリテーション	2,125	23,975	2,385	27,392	2,598	30,914	11.9
通所系	通所介護	49,586	460,023	52,407	490,885	53,800	517,175	9.6
	通所リハビリテーション	13,323	97,979	13,894	102,892	15,040	112,644	7.5
短期系	短期入所生活介護	9,132	72,583	9,370	78,596	9,516	84,367	8.9
	短期入所療養介護	1,709	12,190	1,842	13,952	1,806	13,354	7.4
福祉用具等	福祉用具貸与	65,138	274,545	68,607	296,200	70,971	314,129	4.4
	居宅療養管理指導	39,422	126,826	44,481	149,762	48,750	168,695	3.5
特定	特定施設入居者生活介護	12,926		14,073		15,096		
合計		269,486		284,867		296,280		

##### ② 地域密着型

	25年度		26年度		27年度		平均 (1人あたり)	
	延人数	延回数	延人数	延回数	延人数	延回数		
定期巡回・随時対応型訪問介護看護	570		1,339		1,797			
夜間対応型訪問介護	280	1,278	267	1,338	240	1,102	5	
認知症対応型通所介護	5,995	58,382	6,054	60,198	5,746	60,023	10	
小規模多機能型居宅介護	789		1,332		1,404			
認知症対応型共同生活介護	4,114		4,683		4,763			
地域密着型特定施設	127	3,576	129	3,488	116	3,153	27	
合計		11,875		13,804		14,066		

##### ③ 施設

(単位：人<延人数>)

	25年度	26年度	27年度
介護老人福祉施設	16,649	16,799	18,636
介護老人保健施設	11,618	12,137	12,145
介護療養型医療施設	3,676	3,353	3,143
合計	31,943	32,289	33,924

(5) 介護予防サービス利用者数及び利用回数(要支援1, 2の利用者)

① 在宅(住宅改修・福祉用具販売を含まず)

	25年度		26年度		27年度		平均 (1人あたり)
	延人数	延回数	延人数	延回数	延人数	延回数	
訪問系	介護予防訪問介護	24,528		25,677		26,070	
	介護予防訪問入浴介護	15	56	25	94	22	3.7
	介護予防訪問看護	1,474	8,765	1,739	11,477	2,290	7.6
	介護予防訪問リハビリテーション	317	3,373	408	4,488	476	12.1
通所系	介護予防通所介護	18,033		21,623		23,928	
	介護予防通所リハビリテーション	2,811		2,746		3,135	
短期系	介護予防短期入所生活介護	108	506	137	690	234	5.1
	介護予防短期入所療養介護	35	161	22	140	30	5.1
福祉用具等	介護予防福祉用具貸与	11,267	20,118	13,339	23,918	15,782	1.8
	介護予防居宅療養管理指導	2,781	7,746	3,703	10,815	4,182	3.1
特定	介護予防特定施設入居者生活介護	1,650		1,909		2,058	
合計		63,019		71,328		78,207	

※予防訪問介護・予防通所介護・予防通所リハビリについては包括報酬のため、利用回数は把握できない。

\* 予防訪問介護の利用回数(延回数)の概数 (単位: 回)

報酬単価による区分	25年度	26年度	27年度
予防訪問介護費(Ⅰ)	54,824	58,572	59,412
予防訪問介護費(Ⅱ)	70,184	70,696	71,976
予防訪問介護費(Ⅲ)	24,612	26,508	26,664
合計	149,620	155,776	158,052

※予防訪問介護費(Ⅰ)については週1回、(Ⅱ)については週2回、(Ⅲ)については週3回の利用として計算している。

② 地域密着型

	25年度		26年度		27年度	
	延人数	延回数	延人数	延回数	延人数	延回数
介護予防認知症対応型通所介護	20	114	3	10	2	14
介護予防小規模多機能型居宅介護	66		119		136	
介護予防認知症対応型共同生活介護	28		26		29	

## (6) 事業計画値と実績値との比較

### ① 介護給付

		27年度			
		事業計画値	実績値	計画比	実績月平均
在宅サービス	訪問介護 ※1	1,247,036 回	1,167,991 回	93.7%	97,333 回
		55,188 人	54,691 人	99.1%	4,558 人
	訪問入浴介護	26,017 回	25,445 回	97.8%	2,120 回
		5,508 人	5,292 人	96.1%	441 人
	訪問看護	149,701 回	158,692 回	106.0%	13,224 回
		17,136 人	18,720 人	109.2%	1,560 人
	訪問リハビリテーション	27,023 回	30,914 回	114.4%	2,576 回
		2,460 人	2,598 人	105.6%	217 人
	通所介護	563,142 回	517,175 回	91.8%	43,098 回
		57,876 人	53,800 人	93.0%	4,483 人
	通所リハビリテーション	99,248 回	112,644 回	113.5%	9,387 回
		13,368 人	15,040 人	112.5%	1,253 人
	短期入所生活介護	91,110 日	84,367 日	92.6%	7,031 日
		9,408 人	9,516 人	101.1%	793 人
短期入所療養介護	12,100 日	13,354 日	110.4%	1,113 日	
	1,704 人	1,806 人	106.0%	151 人	
福祉用具貸与	70,764 人	70,971 人	100.3%	5,914 人	
特定福祉用具販売	1,620 人	1,324 人	81.7%	110 人	
居宅療養管理指導	42,708 人	48,750 人	114.1%	4,063 人	
特定施設入居者生活介護	14,832 人	15,096 人	101.8%	1,258 人	
地域密着型サービス	定期巡回・随時対応型訪問介護看護	1,320 人	1,797 人	136.1%	150 人
	夜間対応型訪問介護	312 人	240 人	76.9%	20 人
	認知症対応型通所介護	63,599 回	60,023 回	94.4%	5,002 回
		6,012 人	5,746 人	95.6%	479 人
	小規模多機能型居宅介護	1,680 人	1,404 人	83.6%	117 人
	認知症対応型共同生活介護	4,848 人	4,763 人	98.2%	397 人
	地域密着型特定施設入居者生活介護	156 人	116 人	74.4%	10 人
	看護小規模多機能型居宅介護 ※2	0 人	0 人	#DIV/0!	0 人
地域密着型介護老人福祉施設入所者生活介護 ※3	0 人				
施設サービス	介護老人福祉施設	18,036 人	18,636 人	103.3%	1,553 人
	介護老人保健施設	12,792 人	12,145 人	94.9%	1,012 人
	介護療養型医療施設	3,408 人	3,143 人	92.2%	262 人
住宅改修	1,032 人	929 人	90.0%	77 人	
居宅介護支援	109,068 人	108,666 人	99.6%	9,056 人	

※1 訪問介護では1時間を1回と計算している。

※2 看護小規模多機能型居宅介護は平成24年度に整備される予定であったが、平成28年3月末日現在、整備されていない。また、平成27年度から、複合型サービスは「看護小規模多機能型居宅介護」へ名称が変更された。

※3 地域密着型介護老人福祉施設入所者生活介護は整備されていない。

② 介護予防給付

		27年度			
		事業計画値	実績値	計画比	実績月平均
介護予防サービス	介護予防訪問介護	26,280 人	26,070 人	99.2%	2,173 人
	介護予防訪問入浴介護	226 回	81 回	35.8%	7 回
		60 人	22 人	36.7%	2 人
	介護予防訪問看護	14,776 回	17,518 回	118.6%	1,460 回
		1,872 人	2,290 人	122.3%	191 人
	介護予防訪問リハビリテーション	7,655 回	5,741 回	75.0%	478 回
		828 人	476 人	57.5%	40 人
	介護予防通所介護	24,876 人	23,928 人	96.2%	1,994 人
	介護予防通所リハビリテーション	2,880 人	3,135 人	108.9%	261 人
	介護予防短期入所生活介護	856 日	1,200 日	140.2%	100 日
		156 人	234 人	150.0%	20 人
	介護予防短期入所療養介護	94 日	152 日	161.7%	13 日
		24 人	30 人	125.0%	3 人
	介護予防福祉用具貸与	13,980 人	15,782 人	112.9%	1,315 人
介護予防特定福祉用具販売	540 人	481 人	89.1%	40 人	
介護予防居宅療養管理指導	3,624 人	4,182 人	115.4%	349 人	
介護予防特定施設入居者生活介護	2,004 人	2,058 人	102.7%	172 人	
地域密着型サービス	介護予防認知症対応型通所介護	482 回	14 回	2.9%	1 回
		60 人	2 人	3.3%	0 人
	介護予防小規模多機能型居宅介護	216 人	136 人	63.0%	11 人
	介護予防認知症対応型共同生活介護	60 人	29 人	48.3%	2 人
介護予防住宅改修		540 人	497 人	92.0%	41 人
介護予防支援		53,364 人	50,854 人	95.3%	4,238 人



## (7) 所得段階別サービス利用状況

### ① 在宅(住宅改修、福祉用具を含まず)・地域密着型

(単位：人・各年10月分)

認定区分	年度	第1段階	第2段階	特例 第3段階	第3段階	特例 第4段階	第4段階	第5段階	第6段階	第7段階	第8段階	第9段階	第10段階	第11段階	第12段階	第13段階	第14段階	不明	合計
要支援1	25	178	379	166	154	167	96	130	162	140	26	10	18					27	1,653
	26	238	444	181	174	189	101	145	177	148	22	31	9					22	1,881
	27	714	195		193		178	113	164	200	102	30	21	10	13	9	20	27	1,989
要支援2	25	310	544	165	188	217	116	128	178	162	33	22	25					53	2,141
	26	344	580	225	212	221	112	157	177	155	54	42	15					42	2,336
	27	972	217		222		269	130	171	188	113	43	24	17	12	11	15	56	2,460
要介護1	25	311	621	180	217	283	101	173	228	173	48	13	20					51	2,419
	26	349	671	184	217	300	124	197	208	169	44	50	10					53	2,576
	27	1,059	228		231		296	133	192	240	122	29	35	11	16	18	14	60	2,684
要介護2	25	398	772	225	274	397	193	189	292	252	58	23	41					132	3,246
	26	418	796	236	267	416	189	185	320	270	110	61	18					67	3,353
	27	1,191	254		299		367	178	202	344	159	63	42	21	21	14	34	135	3,324
要介護3	25	216	511	129	144	293	120	113	172	155	27	15	31					99	2,025
	26	247	536	176	177	302	125	122	178	175	50	45	9					53	2,195
	27	813	159		205		270	133	129	213	112	37	29	10	17	12	15	71	2,225
要介護4	25	177	361	75	116	237	98	65	120	126	30	10	20					73	1,508
	26	156	372	93	125	205	100	89	127	119	43	34	12					49	1,524
	27	546	110		134		209	88	96	140	58	19	24	13	9	15	16	71	1,548
要介護5	25	94	262	67	67	147	69	39	88	61	22	5	7					92	1,020
	26	101	290	62	61	146	62	54	105	76	53	19	6					51	1,086
	27	379	69		74		144	79	38	92	51	13	11	12	4	7	7	76	1,056
合計	25	1,684	3,450	1,007	1,160	1,741	793	837	1,240	1,069	244	98	162					527	14,012
	26	1,853	3,689	1,157	1,233	1,779	813	949	1,292	1,112	376	282	79					337	14,951
	27	5,674	1,232		1,358		1,733	854	992	1,417	717	234	186	94	92	86	121	496	15,286

※第2号被保険者等は所得段階を把握出来ないため不明に分類している。

### ② 施設

(単位：人・各年10月分)

認定区分	年度	第1段階	第2段階	特例 第3段階	第3段階	特例 第4段階	第4段階	第5段階	第6段階	第7段階	第8段階	第9段階	第10段階	第11段階	第12段階	第13段階	第14段階	不明	合計
要介護1	25	21	50	17	20	5	2	6	6	3	0	0	0					3	133
	26	21	52	20	15	5	3	5	4	4	1	0	0					0	130
	27	70	18		17		7	3	13	7	7	0	0	0	0	0	0	5	147
要介護2	25	47	117	34	37	15	11	21	17	12	1	1	1					6	320
	26	37	130	33	42	16	8	23	19	13	2	2	0					0	325
	27	183	34		44		13	9	15	20	7	2	3	0	0	2	1	6	339
要介護3	25	63	257	45	61	33	16	26	19	25	3	3	1					11	563
	26	60	246	54	68	24	14	23	31	25	5	5	3					9	567
	27	335	72		73		26	18	30	35	21	2	3	3	1	3	1	10	633
要介護4	25	105	312	79	85	48	18	28	40	29	9	2	3					23	781
	26	92	324	87	90	54	26	24	49	24	12	7	3					16	808
	27	428	95		91		42	22	34	48	15	5	6	2	2	3	1	20	814
要介護5	25	75	363	90	88	55	36	34	38	36	5	0	3					30	853
	26	71	365	86	79	57	31	29	34	32	10	4	1					25	824
	27	442	94		79		59	29	30	29	23	8	4	2	0	2	5	39	845
合計	25	311	1,099	265	291	156	83	115	120	105	18	6	8					73	2,650
	26	281	1,117	280	294	156	82	104	137	98	30	18	7					50	2,654
	27	1,458	313		304		147	81	122	139	73	17	16	7	3	10	8	80	2,778

※第2号被保険者等は所得段階を把握出来ないため不明に分類している。

## (8) 世帯員別サービス利用状況

### ① 在宅(住宅改修、福祉用具販売を含まず)・地域密着型

(10月分)

	1人		2人		3人		4人以上		不明		合計	
	人数	割合	人数	割合	人数	割合	人数	割合	人数	割合	人数	割合
要支援1	1,210	60.8%	581	29.2%	122	6.1%	48	2.4%	28	1.4%	1,989	100.0%
要支援2	1,424	57.9%	741	30.1%	167	6.8%	72	2.9%	56	2.3%	2,460	100.0%
要介護1	1,498	55.8%	818	30.5%	194	7.2%	113	4.2%	61	2.3%	2,684	100.0%
要介護2	1,587	47.7%	1,151	34.6%	321	9.7%	130	3.9%	135	4.1%	3,324	100.0%
要介護3	1,045	47.0%	782	35.1%	228	10.2%	96	4.3%	74	3.3%	2,225	100.0%
要介護4	695	44.9%	546	35.3%	158	10.2%	77	5.0%	72	4.7%	1,548	100.0%
要介護5	405	38.4%	398	37.7%	117	11.1%	60	5.7%	76	7.2%	1,056	100.0%
合計	7,864		5,017		1,307		596		502		15,286	

※第2号被保険者で、生活保護受給者等は世帯を把握出来ないため不明に分類している。

### ② 施設

(10月分)

	1人		2人		3人		4人以上		不明		合計	
	人数	割合	人数	割合	人数	割合	人数	割合	人数	割合	人数	割合
要介護1	109	74.1%	23	15.6%	4	2.7%	6	4.1%	5	3.4%	147	100.0%
要介護2	275	81.1%	43	12.7%	10	2.9%	2	0.6%	9	2.7%	339	100.0%
要介護3	476	75.2%	108	17.1%	25	3.9%	12	1.9%	12	1.9%	633	100.0%
要介護4	575	70.6%	160	19.7%	41	5.0%	13	1.6%	25	3.1%	814	100.0%
要介護5	572	67.7%	176	20.8%	46	5.4%	10	1.2%	41	4.9%	845	100.0%
合計	2,007		510		126		43		92		2,778	

※第2号被保険者で、生活保護受給者等は世帯を把握出来ないため不明に分類している。

## (9) 日常生活圏域別高齢者数・認定者数

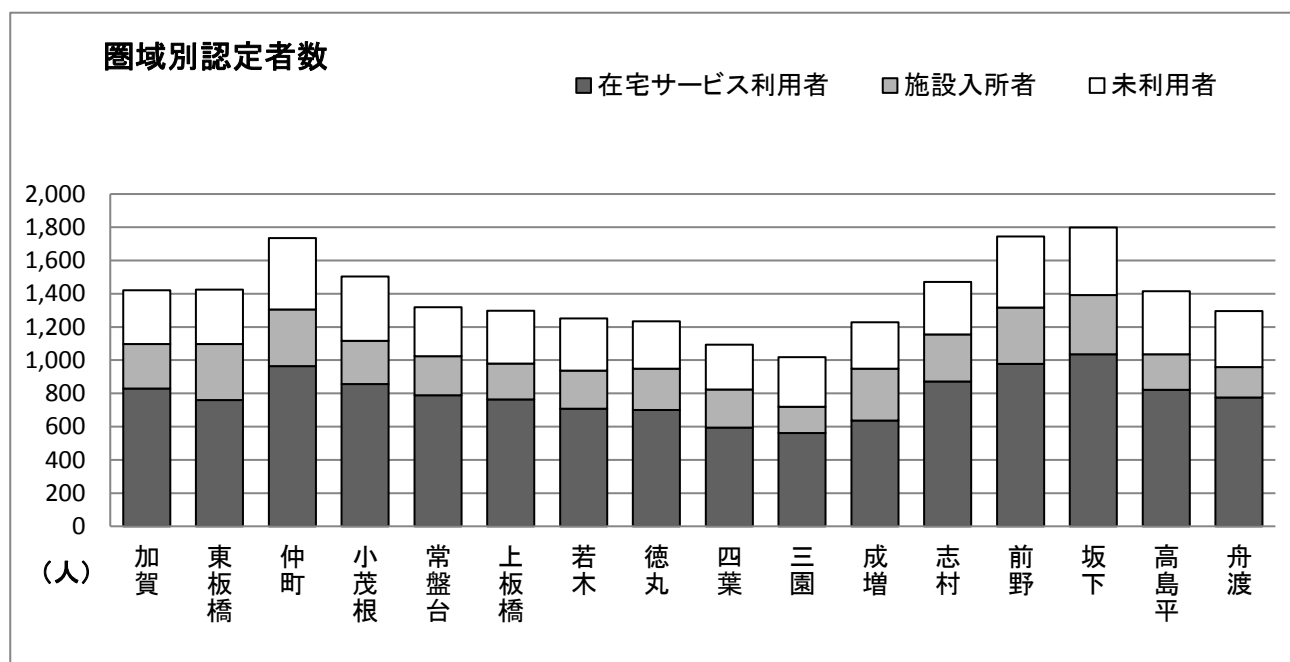
(単位：人・10月分)

圏域	60～64歳	高齢者数			認定者数				認定率
		65～74歳	75歳～	計	在宅サービス利用者	施設入所者	未利用者	計	
加賀	2,278	4,408	3,640	8,048	829	268	323	1,420	17.64%
東板橋	1,844	4,016	3,501	7,517	760	337	327	1,424	18.94%
仲町	1,972	4,315	4,401	8,716	965	340	429	1,734	19.89%
小茂根	2,001	4,120	4,149	8,269	856	260	388	1,504	18.19%
常盤台	1,477	3,225	3,099	6,324	788	236	295	1,319	20.86%
上板橋	1,613	3,434	3,235	6,669	764	216	318	1,298	19.46%
若木	1,597	3,638	3,496	7,134	708	229	314	1,251	17.54%
徳丸	1,772	3,387	3,540	6,927	701	247	285	1,233	17.80%
四葉	1,609	3,099	2,757	5,856	595	229	270	1,094	18.68%
三園	1,329	2,792	2,788	5,580	561	158	300	1,019	18.26%
成増	1,793	3,580	3,208	6,788	636	312	281	1,229	18.11%
志村	2,189	4,622	3,997	8,619	872	282	317	1,471	17.07%
前野	2,377	4,919	4,312	9,231	977	339	428	1,744	18.89%
坂下	2,698	6,044	4,686	10,730	1,036	356	407	1,799	16.77%
高島平	2,299	6,011	4,889	10,900	822	214	379	1,415	12.98%
舟渡	1,671	4,210	3,450	7,660	775	183	338	1,296	16.92%
合計	30,519	65,820	59,148	124,968	12,645	4,206	5,399	22,250	17.80%

※1 高齢者数は、平成27年10月1日現在(住所地特例・外国人を除く)

※2 認定者数は、平成27年9月末現在(2号被保険者・住所地特例・外国人除く)

※3 施設入所者＝介護3施設及び認知症対応型共同生活介護、特定施設入居者生活介護利用者



## 4 地域支援事業

### (1) 介護予防事業

#### ① 二次予防事業対象者数

	26年度			27年度		
	人数 (27年4月 1日現在)	65歳以上に 占める割合	元気力チェッ ク回答者に占 める割合	人数 (28年4月 1日現在)	65歳以上に 占める割合	元気力チェッ ク回答者に占 める割合
総人口	546,414	—	—	553,257	—	—
65歳以上人口	123,531	—	—	126,273	—	—
元気力チェック回答者数	58,716	47.5%	100.0%	66,129	52.4%	100.0%
二次予防事業対象者	13,057	10.6%	22.2%	15,080	11.9%	22.8%
二次予防事業参加者	480	0.4%	0.8%	439	0.3%	0.7%

#### ② 利用状況

##### (I) 通所型介護予防事業

生活機能向上支援事業、閉じこもり・認知症予防支援事業、会食サロン事業を行っている。平成24年度より認知機能低下予防支援事業を新規事業として実施している。

##### \* 生活機能向上支援事業

プログラム名	実施場所	26年度実績		27年度計画		27年度実績		
		コース数	実人数	コース数	定員	実施コース	実人数	延人数
運動器機能向上プログラム(運動コース)	地域センター等	16コース	180	16コース	240	16コース	178	1,737
口腔機能向上プログラム(お口の健康コース)	健康福祉センター等	10コース	53	5コース	75	5コース	30	195
栄養改善プログラム(食事とお口の健康で元気力アップコース)	地域センター等	5コース	29	5コース	72	5コース	26	230
合計			262		387		234	2,162

##### \* 閉じこもり・認知症予防支援事業

事業名	26年度実績			27年度実績		
	実施回数	利用人数	延人数	実施回数	利用人数	延人数
閉じこもり・認知症予防支援事業(はつらつ教室)	397	88	2,989	390	77	2,748
認知機能低下予防支援事業(脳も体も！いきいきコース)	36	40	418	36	37	337

##### \* 会食サロン事業

事業名	26年度実績			27年度実績		
	実施回数	利用人数	延人数	実施回数	利用人数	延人数
会食サロン事業	228	90	1,971	226	91	1,827

**(Ⅱ) 二次予防事業対象者施策評価事業(介護予防ケアマネジメント評価委員会)**

個別介護予防ケアマネジメントの評価と介護予防サービスの評価を行い、質の向上を図る。

	26年度実績	27年度実績
実施回数	1	1

**(Ⅲ) 介護予防普及啓発事業**

- (一): 各種イベント等に参加し、介護予防の啓発・普及をすすめている。
- (二): 介護予防に関する知識を具体的に伝える講座を実施している。
- (三): 町会・自治会・老人会等へ出向いて介護予防講座を実施している。
- (四): いたばし健康まつりに参加し、介護予防の普及啓発をすすめている。

	26年度実績			27年度実績		
	実施回数	人数	延人数	実施回数	人数	延人数
おたっしや広場(一)	10	-	1,890	9	-	2,587
介護予防講座(二)	6	324	456	7	309	468
介護予防出前講座(三)	20	-	414	15	-	712
いたばし健康まつり出展(四)	2	-	261	2	-	285

**(Ⅳ) 高齢者健康づくり事業**

**\* らくらくトレーニング**

健康体操などをいこいの家や集会室等(区内21か所)、地域の身近なところで実施している。

26年度実績			27年度実績		
実施回数	人数	延人数	実施回数	人数	延人数
574	1,242	20,945	576	1,177	21,591

**\* ひとりでできるシニアコース**

転倒予防のための運動等実技実習を中心とした講座を行っている。

26年度実績			27年度実績		
実施回数	人数	延人数	実施回数	人数	延人数
36	200	702	36	208	713

**\* 口腔ケア講習会**

口腔内の健康を保つための講義・実技を行っている。

26年度実績			27年度実績		
実施回数	人数	延人数	実施回数	人数	延人数
5	90	90	5	66	66

**\* お口の体操教室**

食べる機能の低下を予防するために、舌や口まわりの体操を行っている。

26年度実績			27年度実績		
実施回数	人数	延人数	実施回数	人数	延人数
10	167	167	10	154	154

**\* 高齢者の栄養講座**

低栄養を予防するための食生活の知識・調理実習・試食を行っている。

26年度実績			27年度実績		
実施回数	人数	延人数	実施回数	人数	延人数
10	163	208	10	181	227

**(V)はすのみ教室**

高島第六小学校内の介護予防スペース「はすのみ教室」で、趣味・料理・体操講座などを行っている。

26年度実績			27年度実績		
実施回数	人数	延人数	実施回数	人数	延人数
285	436	4,422	283	433	4,379

**(VI)公衆浴場活用介護予防事業**

地域の身近な公衆浴場で気軽に運動することにより、運動の習慣化と介護予防の普及・啓発を行っている。

26年度実績			27年度実績		
実施回数	人数	延人数	実施回数	人数	延人数
865	670	10,104	876	693	10,146

**(VII)認知症予防事業「脳力アップ教室」**

65歳以上79歳以下の高齢者を対象に認知機能の低下を予防するウォーキングプログラムを各地域で実施し、ウォーキングの習慣化を図るとともにグループ作りを行っている。

26年度実績			27年度実績		
実施回数	人数	延人数	実施回数	人数	延人数
72	75	704	72	80	749

**(VIII)介護予防地域支え合いグループ支援事業**

閉じこもり等の予防のために、地域の集会所等(区内35か所)で手工芸やレクリエーションなどで楽しく過ごしている。

26年度実績			27年度実績		
実施回数	人数	延人数	実施回数	人数	延人数
349	1,070	5,265	342	1,476	5,349

## (2) 包括的支援事業

### ① 介護予防ケアマネジメント推進事業

おとしより相談センターによる対象者の把握から介護予防ケアマネジメントまでを円滑に進めるため、情報提供・研修等を行っている。

介護予防ケアマネジメント推進事業	26年度 実施回数	27年度 実施回数
介護予防ケアマネジメント担当者連絡会	5	5
介護予防ケアマネジメント研修	3	2

### ② おとしより相談センター運営事業

16の各生活圏域ごとに設置され、高齢者の総合相談と支援を行っている。

また、要支援1・2の方と、二次予防事業対象者の方の介護予防ケアマネジメントを行う。

拡充・機能強化に向けた取り組みを進めるため、28年度2か所のセンター開設に向けて準備した。

おとしより相談センター	相談件数					
	26年度	27年度	内 訳			
			来所	電話	訪問	その他
加 賀	6,570	8,440	240	4,594	2,897	709
東板橋	4,213	4,873	153	3,016	1,596	108
小茂根	3,920	3,734	266	864	2,537	67
常盤台	3,846	3,831	374	1,182	2,168	107
仲 町	4,563	5,245	705	3,247	1,133	160
上板橋	6,012	5,119	387	2,235	2,465	32
若 木	5,959	7,262	586	4,112	2,564	0
徳 丸	8,603	10,690	365	6,984	2,822	519
四 葉	3,557	2,862	77	553	2,222	10
成 増	5,329	5,211	260	2,822	1,767	362
三 園	4,058	3,665	120	2,102	1,443	0
志 村	9,834	9,127	931	5,450	2,583	163
前 野	5,263	5,831	367	2,142	3,284	38
坂 下	5,138	5,144	326	1,550	3,236	32
舟 渡	5,377	4,898	95	2,801	1,960	42
高島平	5,734	5,517	559	1,991	2,916	51
合 計	87,976	91,449	5,811	45,645	37,593	2,400

更に、おとしより相談センターの適切、公正、中立な運営を確保するとともに、おとしより保健福祉センターの事業の円滑な運営を図るため、地域ケア運営協議会を設置している。

加えて、保健・医療・福祉・介護等の関係者からなる地区ネットワーク会議や地域ケア会議を開催し、おとしより相談センターを中核にした地域ケア体制の構築を推進している。

地域ケア運営協議会(Ⅰ)	開催回数	4回	委員数	15人
地区ネットワーク会議(Ⅱ)	開催回数	12回	延参加者数	351人
地域ケア会議	開催回数	21回	延参加者数	602人

### ③ 相談支援事業

認知症や高齢者虐待防止などの支援のため、専門家を入れたサービス調整会議を行っている。

#### \* 認知症高齢者の専門相談

	26年度		27年度	
	回数	相談者数	回数	相談者数
専門医相談	38	64	65	65
弁護士相談	1	2	0	0

#### \* 高齢者虐待専門相談室

	26年度		27年度	
	回数	延参加・相談者数	回数	延参加・相談者数
高齢者虐待専門相談	—	142	—	131
高齢者虐待防止スキルアップ講座(関係機関対象)	2	110	2	108

#### \* 高齢者サービス調整会議

26年度		27年度	
回数	延対象者数	回数	延対象者数
74	82	76	76

### ④ もの忘れ相談事業

認知症の早期発見を目的として、板橋区医師会の「もの忘れ相談医」による相談を行っている。また、認知症を理解するための講演会を行っている。

	26年度		27年度	
	回数	延参加・相談者数	回数	延参加・相談者数
もの忘れ相談	64	98	64	98
認知症講演会	5	231	3	225
若年性認知症講演会	1	97	1	47

### ⑤ 主任ケアマネジャー支援事業

#### (I) 主任ケアマネジャー等研修・連絡会

おとしより相談センター、居宅介護支援事業所の主任ケアマネジャー等に対しケアマネジメントや地域のネットワークなどに関する研修・検討会、情報交換を行っています。

	26年度		27年度	
	回数	延参加者数	回数	延参加者数
主任ケアマネジャー向け研修	4	208	4	284
主任ケアマネジャー連絡会	3	148	3	154



(Ⅱ) 高齢者等地域リハビリテーション支援事業

地域リハビリテーション連携会議を設置し、地域リハビリテーション支援体制を構築するとともに、相談支援事業や研修事業を実施します。＜平成26年度新規事業＞

事業名	26年度		27年度	
	実施回数	延参加者数	実施回数	延参加者数
板橋区高齢者等地域リハビリテーション連携会議	2	37	2	40
板橋区高齢者等地域リハビリテーションサービス調整会議	3	25	4	160
生活期のリハ・ケア推進シンポジウム	1	87	1	64
地域リハビリテーション講座	1	68	1	47
PT・OT・ST連絡会	6	144	11	245

相談支援事業	26年度	27年度
相談件数	62件	56件
訪問実人数	31人	138人
延訪問件数	69件	216件

### (3)任意事業

#### ① 介護給付等費用適正化事業

##### (I)給付等費用適正化事業

介護サービスの利用支援と質の向上を目的として、介護保険に関する苦情や相談に応じている。

##### \* 苦情受付件数

(単位：件)

受付場所 苦情内容	26年度		27年度						合計	
	合計		苦情 相談室	おとしより 保健福祉 センター	健康福祉 センター	福祉 事務所	おとしより 相談 センター	介護 保険課	合計	
	件数	率							件数	率
要介護認定	18	7.1%	2	0	0	0	5	21	28	9.8%
保険料	2	0.8%	4	0	0	0	0	0	4	1.4%
ケアプラン	2	0.8%	1	0	0	0	0	0	1	0.3%
サービス供給量	0	0.0%	0	0	0	0	0	0	0	0.0%
介護報酬	0	0.0%	0	0	0	0	0	0	0	0.0%
その他制度上の 問題	6	2.4%	7	0	0	0	2	0	9	3.1%
行政の対応	1	0.4%	8	0	0	0	3	1	12	4.2%
サービス	201	79.8%	※190	0	0	0	14	0	※204	71.3%
その他	22	8.7%	27	0	0	0	1	0	28	9.8%
計	252	100%	239	0	0	0	25	22	286	100%

##### \* 相談受付件数

(単位：件)

受付場所 苦情内容	26年度		27年度						合計	
	合計		苦情 相談室	おとしより 保健福祉 センター	健康福祉 センター	福祉 事務所	おとしより 相談 センター	介護 保険課	合計	
	件数	率							件数	率
要介護認定	38	14.6%	12	0	0	0	0	1	13	5.6%
保険料	5	1.9%	2	0	0	0	0	0	2	0.9%
ケアプラン	1	0.4%	0	0	0	0	0	0	0	0.0%
サービス供給量	0	0.0%	0	0	0	0	0	0	0	0.0%
介護報酬	4	1.5%	0	0	0	0	0	0	0	0.0%
その他制度上の 問題	4	1.5%	5	0	0	0	0	0	5	2.2%
行政の対応	0	0.0%	6	0	0	0	2	0	8	3.5%
サービス	129	49.6%	※143	0	0	0	1	0	※144	62.3%
その他	79	30.4%	59	0	0	0	0	0	59	25.5%
計	260	100%	227	0	0	0	3	1	231	100%

※サービス別内訳は次のページ

※苦情・相談受付件数のサービス別内訳

(単位：件)

	(1)苦情相談室				(2)受付部署全体				
	苦情	相談等	計	全体に占める割合	苦情	相談等	計	全体に占める割合	
介護サービス	157	117	274	82.3%	167	118	285	81.9%	
支援	49	26	75	22.5%	52	27	79	22.7%	
訪問系	訪問介護	34	15	49	14.7%	38	15	53	15.2%
	訪問入浴介護	1	0	1	0.3%	1	0	1	0.3%
	訪問看護	1	1	2	0.6%	1	1	2	0.6%
	訪問リハビリテーション	0	0	0	0.0%	0	0	0	0.0%
通所系	通所介護	19	13	32	9.6%	21	13	34	9.8%
	通所リハビリテーション	2	7	9	2.7%	2	7	9	2.6%
短期系	短期入所生活介護	10	12	22	6.6%	10	12	22	6.3%
	短期入所療養介護	1	0	1	0.3%	1	0	1	0.3%
福祉用具等	福祉用具貸与	1	2	3	0.9%	1	2	3	0.9%
	特定福祉用具販売	0	0	0	0.0%	0	0	0	0.0%
	住宅改修費	1	2	3	0.9%	2	2	4	1.1%
	居宅療養管理指導	0	0	0	0.0%	0	0	0	0.0%
特定	12	10	22	6.6%	12	10	22	6.3%	
施設系	介護老人福祉施設	20	19	39	11.7%	20	19	39	11.2%
	介護老人保健施設	5	5	10	3.0%	5	5	10	2.9%
	介護療養型医療施設	1	5	6	1.8%	1	5	6	1.7%
地域密着型サービス	12	17	29	8.7%	12	17	29	8.3%	
地域密着系	定期巡回・随時対応型訪問介護看護	0	0	0	0.0%	0	0	0	0.0%
	夜間対応型訪問介護	0	0	0	0.0%	0	0	0	0.0%
	認知症対応型通所介護	3	6	9	2.7%	3	6	9	2.6%
	小規模多機能型居宅介護	6	4	10	3.0%	6	4	10	2.9%
	認知症対応型共同生活介護	3	7	10	3.0%	3	7	10	2.9%
	地域密着型特定施設入居者生活介護	0	0	0	0.0%	0	0	0	0.0%
	複合型サービス	0	0	0	0.0%	0	0	0	0.0%
	地域密着型介護老人福祉施設入所者生活介護	0	0	0	0.0%	0	0	0	0.0%
介護予防サービス	21	9	30	9.0%	25	9	34	9.8%	
支援	12	2	14	4.2%	13	2	15	4.3%	
訪問系	介護予防訪問介護	1	3	4	1.2%	1	3	4	1.1%
	介護予防訪問入浴介護	0	0	0	0.0%	0	0	0	0.0%
	介護予防訪問看護	0	1	1	0.3%	0	1	1	0.3%
	介護予防訪問リハビリテーション	0	0	0	0.0%	0	0	0	0.0%
	介護予防通所介護	6	3	9	2.7%	6	3	9	2.6%
通所系	介護予防通所リハビリテーション	1	0	1	0.3%	2	0	2	0.6%
	介護予防短期入所生活介護	0	0	0	0.0%	1	0	1	0.3%
短期系	介護予防短期入所療養介護	0	0	0	0.0%	0	0	0	0.0%
	介護予防福祉用具貸与	1	0	1	0.3%	2	0	2	0.6%
福祉用具等	特定介護予防福祉用具販売	0	0	0	0.0%	0	0	0	0.0%
	介護予防住宅改修費	0	0	0	0.0%	0	0	0	0.0%
	介護予防居宅療養管理指導	0	0	0	0.0%	0	0	0	0.0%
特定	0	0	0	0.0%	0	0	0	0.0%	
介護予防地域密着型サービス	0	0	0	0.0%	0	0	0	0.0%	
地域密着系	介護予防認知症対応型通所介護	0	0	0	0.0%	0	0	0	0.0%
	介護予防小規模多機能型居宅介護	0	0	0	0.0%	0	0	0	0.0%
	介護予防認知症対応型共同生活介護	0	0	0	0.0%	0	0	0	0.0%
27年度計	190	143	333	100.0%	204	144	348	100.0%	
26年度計	176	125	301		201	129	330		

## ② 家族介護支援事業

### (I) 認知症高齢者見守り事業

#### \* 認知症高齢者徘徊探索サービス事業

65歳以上で、認知症により徘徊のある高齢者の居場所がわからなくなった時に、GPSの通信網を利用して、位置を探索するサービスを行っている。

	26年度	27年度
新規登録者数	23	27
延利用者数	339	345

#### \* 認知症高齢者外出支援サービス事業(ごいっしょサービス)

常時見守りが必要な認知症高齢者を対象に、介護保険訪問介護サービスの対象とならない外出支援サービスを行っている。

	26年度	27年度
登録者数	40	28
延利用時間	1051.0 時間	619.5 時間

### (II) 認知症家族支援事業

認知症の方を介護する家族に対し、認知症についての理解を深め、よりよい介護方法を学ぶこと、及びお互いの交流を図ることを目的として支援している。

また、介護者自身の健康度を上げることを目的に介護者のための講演会を開催している。

高齢者を介護する家族に対しては、臨床心理士による「介護者のこころの相談」を行い、介護者の心理的不安の解消を図っている。

事業名	26年度		27年度	
	開催回数	延参加者数	開催回数	延参加者数
認知症家族支援プログラム	7回(1~2日制)	439	7回(1~3日制)	220
認知症家族交流会	94	1,044	79回	794
認知症の方を介護する方 のための講演会	3回	46	3回	44
介護者のこころの相談	11回	14	8回	9

## ③ その他の事業

### (I) 成年後見制度利用支援事業

認知症などで判断能力が不十分な方のための身上監護や財産管理を成年後見人等が行う制度で、親族等が家庭裁判所に申立てをすることで後見人等が選任される。

申立てを行う親族等がない場合は、区長が申立てを行う。

	26年度	27年度
成年後見制度(区長申立)件数	51	45

## (Ⅱ)福祉用具・住宅改修支援事業

区民・事業者・関係機関に対し、専門職種による相談技術支援を行い、福祉用具や住宅改修の普及・啓発を図っている。

		26年度	27年度
福祉用具専門的 技術支援事業	福祉用具展示数	497点(18種類)	515点(18種類)
	福祉用具選定委員会	1回	1回
	福祉用具相談件数	延 1,479件	延 1,255件
	専門職による技術支援件数	延 27件	延 27件
	福祉用具フェア	1回 222人	1回 313人
住宅改修支援事業		96件	53件

## 5 介護保険サービス利用に関する施策

### (1) 低所得者に対する施策

#### ① 高額介護(予防)サービス費支給状況

要介護(支援)者が在宅サービス又は施設サービスに対して支払った自己負担額が、一定の上限額を超えたときは、高額介護サービス費としてその超えた分が介護保険から払い戻される。(公費負担分は除く)

区分	上限額	26年度 年間支給件数	27年度 年間支給件数
老齢福祉年金受給者等	15,000 円	218	205
利用者負担第2段階	15,000 円	30,124	34,179
利用者負担第3段階	24,600 円	11,034	12,679
利用者負担第4段階	37,200 円	5,883	8,115
利用者負担第5段階	44,400 円	—	1,244
計		47,259	56,422

#### ② 特定入所者介護(予防)サービス費支給状況

要介護(支援)者が施設サービス等の利用をした時、食事と居住費(滞在費)について所得区分ごとの負担限度額を超える額を減額する。

区分	26年度 年間発行者数	27年度 年間発行者数
利用者負担第1段階	664	662
利用者負担第2段階	2,611	2,086
利用者負担第3段階	1,382	1,181
合計	4,657	3,929

#### ③ 生計困難者の利用者負担軽減(国による特別対策・都上乗せ事業含む)

世帯全員が住民税非課税で一定の条件に該当する方が、制度に参加している事業者からサービスの提供を受けた場合に、利用者負担額が軽減される。

	26年度	27年度
軽減確認証発行者数	43	35

#### ④ 保険料軽減

##### (Ⅰ) 国制度

災害等その他特別な事情により保険料を支払うことが一時的に困難な場合、保険料の徴収猶予(6ヶ月以内の期間)または減免をする。

区分	26年度 対象者数	27年度 対象者数
徴収猶予	0	0
減免	8	12

##### (Ⅱ) 区制度

介護保険料所得段階が第2段階、特例第3段階または第3段階の方で、生活が困難な場合に一定の条件に基づき保険料の減額をする。

	26年度	27年度
減額対象者数	604	345

## (2) 制度周知等

### ① 講師派遣

区内の町会や老人クラブ、ボランティアグループ等の団体が主催する介護保険制度の勉強会等に、介護保険課の職員を派遣し、介護保険制度の概要や区の取り組み状況等を説明して理解を深める。

	26年度	27年度
講師等派遣回数	3	4
勉強会等延参加者数	72	172

### ② 介護保険関係研修

訪問調査員及び主治医を対象に研修を行い、要介護認定の精度向上を図るとともに、審査会委員を対象とした研修を行い、介護保険制度の円滑な運営を図る。

研修名	26年度		27年度	
	開催回数	延参加者数	開催回数	延参加者数
認定審査会委員研修(新規・都主催)	2	11	2	7
認定審査会委員研修(現任・都主催)	4	30	5	20
主治医意見書研修	4	126	4	135
訪問調査員研修(新規・区主催)	6	93	6	109
訪問調査員研修(現任・区主催)	2	175	2	171
訪問調査員研修(新規・都主催)	1	16	3	14
訪問調査員研修(現任・都主催)	8	22	4	11
認定調査員能力向上研修会(国主催)	1	2	1	3
認定調査員指導員研修(都主催)	1	2	1	6
認定調査員指導員養成研修(国主催)	0	0	1	3

## (3) 指導

介護サービスの質の確保と向上を目指して介護事業者に向けて集団指導をした。また、平成28年4月から定員19名未満の通所介護事業所は、地域密着型通所介護へ移行するため、平成27年度中に対象事業所への集団指導を実施した。

### ① 集団指導

サービス種別	26年度		27年度	
	開催回数	延参加事業者数	開催回数	延参加事業者数
居宅介護支援事業者	3	507	3	515
訪問介護事業者	2	292	2	306
通所介護事業者	2	221	2	235
福祉用具貸与事業者	—	—	—	—
認知症対応型通所介護	2	43	2	41
認知症対応型共同生活介護	2	42	2	47
定期巡回・随時対応型訪問介護看護	2	8	2	9
小規模多機能型居宅介護	2	13	2	15
地域密着型特定施設入居者生活介護	2	2	2	2
地域密着型通所介護	—	—	1	65

② 実地指導

サービス種別		26年度 実地指導事業者数	27年度 実地指導事業者数
区	居宅介護支援	14	17
	介護予防支援	4	2
	(介護予防)訪問介護	28	26
	(介護予防)通所介護	29	21
	(介護予防)認知症対応型通所介護	10	12
	(介護予防)認知症対応型共同生活介護	8	10
	(介護予防)小規模多機能型居宅介護	2	4
	(介護予防)定期巡回訪問介護看護	1	1
	介護老人福祉施設	—	1
	介護老人保健施設	2	1
区 十 都	(介護予防)訪問介護	4	4
	(介護予防)訪問看護	4	2
	(介護予防)訪問リハビリテーション	—	—
	(介護予防)通所介護	6	6
	(介護予防)短期入所生活介護	—	10
	(介護予防)福祉用具貸与・販売	—	2
	(介護予防)特定施設入居者生活介護	4	6
	介護老人福祉施設	—	5
	居宅介護支援	1	2

(4) ケアプランの点検

介護給付を適正化事業として、平成21年度から適切なケアプランの作成やケアマネジャーの資質向上等を旨す、ケアプラン点検を実施している。

事業名	26年度			27年度		
	開催回数	延事業者数	延参加者数	開催回数	延事業者数	延参加者数
保険者と介護支援専門員が共に行うケアマネジメントの質の向上ガイドラインを活用したケアプラン点検	2	8	23	3	26	58

(5) 委員会

介護保険制度全般の運営のため、学識経験者や医療関係者及び区民参加の会議を開催している。

	26年度 開催回数	27年度 開催回数
介護保険事業計画委員会	4	2
地域密着型サービス運営委員会	5	4



## 6 介護保険料

### (1) 第1号被保険者の保険料(第6期)

段階	対象者	保険料率	年額保険料	27年度	
				人数	構成比
1	・生活保護を受給の方 ・高齢福祉年金受給の方で、世帯全員が住民税非課税の方 ・世帯全員が住民税非課税の方で、本人の前年中の合計所得金額+課税対象年金収入額が80万円以下の方	0.45	29,000 円	27,484	21.7%
2	・世帯全員が住民税非課税の方で、本人の前年中の合計所得金額+課税対象年金収入額が80万円を超え、120万円以下の方	0.7	45,100 円	8,509	6.7%
3	・世帯全員が住民税非課税の方で、本人の前年中の合計所得金額+課税対象年金収入額が120万円を超える方(本人が住民税未申告の方を含む)	0.75	48,400 円	9,968	7.9%
4	・本人は住民税非課税で、同世帯に住民税課税者がいる方で、本人の前年中の合計所得金額+課税対象年金収入額が80万円以下の方	0.9	58,100 円	16,119	12.7%
5	・本人は住民税非課税で、同世帯に住民税課税者がいる方で、本人の前年中の合計所得金額+課税対象年金収入額が80万円を超える方(本人が住民税未申告の方を含む)	1.0	64,500 円	11,080	8.7%
6	・本人が住民税課税で、前年中の合計所得金額が125万円未満の方	1.2	77,400 円	16,238	12.8%
7	・本人が住民税課税で、前年中の合計所得金額が125万円以上200万円未満の方	1.25	80,700 円	15,371	12.1%
8	・本人が住民税課税で、前年中の合計所得金額が200万円以上300万円未満の方	1.45	93,600 円	9,754	7.7%
9	・本人が住民税課税で、前年中の合計所得金額が300万円以上400万円未満の方	1.7	109,700 円	4,392	3.5%
10	・本人が住民税課税で、前年中の合計所得金額が400万円以上550万円未満の方	1.8	116,200 円	2,776	2.2%
11	・本人が住民税課税で、前年中の合計所得金額が550万円以上700万円未満の方	1.95	125,800 円	1,355	1.1%
12	・本人が住民税課税で、前年中の合計所得金額が700万円以上1,000万円未満の方	2.1	135,500 円	1,266	1.0%
13	・本人が住民税課税で、前年中の合計所得金額が1,000万円以上1,500万円未満の方	2.5	161,400 円	1,034	0.8%
14	・本人が住民税課税で、前年中の合計所得金額が1,500万円以上の方	3.0	193,600 円	1,380	1.1%

#### 【保険料(年額)の計算】

基準額(月額) 5,380円 × 12ヶ月 × 保険料率 (100円未満は切り捨て)

※合計所得とは、地方税法で定められた「合計所得金額」のことである。

※各年度保険料算定のための合計所得金額及び課税年金収入額は、前年中の金額を対象としている。

※所得段階別の人数は、平成28年3月末現在。

※第1～5段階では合計所得金額がマイナスの場合には、合計所得金額0円と置き換える。

## (2) 保険料収納状況

【現年分】

(単位：円・平成28年5月末現在)

区分	段階	調定額	段階別割合(%)	収入額	収入未済額	収納率
特別徴収	第1段階	511,734,400	7.44%	512,695,600	0	100.19%
	第2段階	357,663,800	5.20%	358,335,700	0	100.19%
	第3段階	416,128,100	6.05%	416,909,700	0	100.19%
	第4段階	738,713,400	10.74%	740,100,900	0	100.19%
	第5段階	678,185,700	9.86%	679,459,500	0	100.19%
	第6段階	1,066,801,200	15.51%	1,068,805,000	0	100.19%
	第7段階	1,071,615,900	15.58%	1,073,628,700	0	100.19%
	第8段階	756,596,600	11.00%	758,017,700	0	100.19%
	第9段階	396,181,500	5.76%	396,925,600	0	100.19%
	第10段階	267,560,100	3.89%	268,062,600	0	100.19%
	第11段階	136,875,200	1.99%	137,132,300	0	100.19%
	第12段階	132,748,300	1.93%	132,997,700	0	100.19%
	第13段階	132,060,500	1.92%	132,308,500	0	100.19%
	第14段階	215,286,200	3.13%	215,690,700	0	100.19%
	計	6,878,150,900	100.00%	6,891,070,200	0	100.19%
普通徴収	第1段階	298,124,900	22.93%	269,158,700	29,397,600	90.28%
	第2段階	26,003,000	2.00%	21,444,000	4,593,400	82.47%
	第3段階	65,137,600	5.01%	36,444,200	28,751,800	55.95%
	第4段階	176,950,700	13.61%	140,178,000	36,997,300	79.22%
	第5段階	36,404,300	2.80%	24,718,600	11,725,200	67.90%
	第6段階	165,639,400	12.74%	121,480,600	44,353,500	73.34%
	第7段階	149,257,500	11.48%	111,550,900	37,885,400	74.74%
	第8段階	128,715,100	9.90%	101,938,100	26,940,400	79.20%
	第9段階	67,477,900	5.19%	57,571,200	9,999,000	85.32%
	第10段階	44,985,300	3.46%	39,930,100	5,119,200	88.76%
	第11段階	28,733,400	2.21%	25,669,400	3,105,100	89.34%
	第12段階	33,413,900	2.57%	30,845,500	2,617,800	92.31%
	第13段階	31,073,600	2.39%	29,049,700	2,070,500	93.49%
	第14段階	48,235,700	3.71%	46,373,900	1,936,100	96.14%
	計	1,300,152,300	100.00%	1,056,352,900	245,492,300	81.25%
小計	第1段階	809,859,300	9.90%	781,854,300	29,397,600	96.54%
	第2段階	383,666,800	4.69%	379,779,700	4,593,400	98.99%
	第3段階	481,265,700	5.88%	453,353,900	28,751,800	94.20%
	第4段階	915,664,100	11.20%	880,278,900	36,997,300	96.14%
	第5段階	714,590,000	8.74%	704,178,100	11,725,200	98.54%
	第6段階	1,232,440,600	15.07%	1,190,285,600	44,353,500	96.58%
	第7段階	1,220,873,400	14.93%	1,185,179,600	37,885,400	97.08%
	第8段階	885,311,700	10.83%	859,955,800	26,940,400	97.14%
	第9段階	463,659,400	5.67%	454,496,800	9,999,000	98.02%
	第10段階	312,545,400	3.82%	307,992,700	5,119,200	98.54%
	第11段階	165,608,600	2.02%	162,801,700	3,105,100	98.31%
	第12段階	166,162,200	2.03%	163,843,200	2,617,800	98.60%
	第13段階	163,134,100	1.99%	161,358,200	2,070,500	98.91%
	第14段階	263,521,900	3.22%	262,064,600	1,936,100	99.45%
	合計	8,178,303,200	100.00%	7,947,423,100	245,492,300	97.18%

※収納率＝収入額÷調定額

現年分と滞納繰越分の合計

総額	調定額	収入額	不納欠損額	収入未済額	収納率
	8,579,248,490	7,987,135,820	169,446,450	437,278,420	93.10%

※不納欠損額は滞納繰越分

## 7 介護保険指定事業者数一覧(板橋区分)

(単位：箇所・各年3月分)

介護サービス	25年度	26年度	27年度
居宅介護支援	167	164	167
訪問介護	187	188	183
訪問入浴	6	6	6
訪問看護	25	33	30
通所介護	135	147	148
通所リハビリテーション	12	14	13
短期入所生活介護	16	14	20
短期入所療養介護	12	13	13
特定施設入居者生活介護	28	31	33
福祉用具貸与	40	39	42
特定福祉用具販売	36	38	42
介護老人福祉施設(特養)	13	13	15
介護老人保健施設(老健)	9	9	9
介護療養型医療施設(療養型)	6	6	6
合 計	692	715	727

(単位：箇所・各年3月分)

介護予防サービス	25年度	26年度	27年度
介護予防訪問介護	183	182	181
介護予防訪問入浴	6	6	6
介護予防訪問看護	25	33	29
介護予防通所介護	125	137	135
介護予防通所リハビリテーション	12	14	13
介護予防短期入所生活介護	15	14	20
介護予防短期入所療養介護	12	11	11
介護予防特定施設入居者生活介護	24	26	28
介護予防福祉用具貸与	38	38	42
介護予防福祉用具販売	36	38	42
合 計	476	499	507

※東京都が廃止事業所を公表するまで時間を要するため、正確な数値ではない場合がある。

※(介護予防)訪問リハビリテーションについては、みなし指定が多く、実際の事業者数が把握できないため表記していない。

## 8 地域密着型サービス事業者一覧

平成28年3月末現在

※二重枠で囲った事業所は、27年度に開設した事業所

### (I) 定期巡回・随時対応型訪問介護看護

	圏域	事業所名	施設所在地	定員	介護予防有無
1	徳丸	ジャパンケア徳丸	徳丸2-17-9	—	—
2	常盤台	日生定期巡回サービス板橋	南常盤台1-22-7-201	—	—
3	小茂根	定期巡回・随時対応型訪問介護看護事業所むかいほら	向原3-7-7	—	—
4	上板橋	セントケア巡回ステーション板橋	上板橋1-16-6	—	—

### (II) (介護予防)認知症対応型通所介護事業所(認知症デイ)

	圏域	事業所名	施設所在地	定員	介護予防有無
1	小茂根	こもね在宅サービスセンター	小茂根4-11-11	36	○
2	舟渡	舟渡高齢者在宅サービスセンター	舟渡3-4-8	12	○
3	坂下	いずみの苑通所介護事業所	東坂下2-2-22	12	○
4	志村	デイサービス紙風船	小豆沢2-34-21	24	○
5	坂下	蓮根高齢者在宅サービスセンター	蓮根2-28-2	10	○
6	前野	東京都板橋区立特別養護老人ホームみどりの苑	前野町5-9-3	24	○
7	前野	前野高齢者在宅サービスセンター	前野町4-16-1	20	○
8	若木	若木ライフ	若木1-21-3	12	○
9	若木	日生デイサービスセンター若木	若木2-25-11	19	○
10	若木	デイサービスけやき	若木1-26-10	12	○
11	常盤台	社会福祉法人三共会 たつの子ライフ・サービス	常盤台3-24-1	19	○
12	成増	成増高齢者在宅サービスセンター	成増4-37-1	10	○
13	小茂根	ニチイケアセンター小茂根	小茂根5-4-41	10	○
14	上板橋	セントケア上板橋デイサービスセンター	上板橋3-27-12	12	○
15	坂下	東坂下高齢者在宅サービスセンター	東坂下1-12-7	12	○
16	高島平	デイサービス紫音	高島平1-34-10	12	×
17	仲町	板橋区立仲町高齢者在宅サービスセンター	仲町20-5	6	○
18	前野	ケアセンター樹	前野町6-46-18-101	12	×
19	小茂根	ニチイケアセンター板橋大谷口(共用型)(休止中)	大谷口北町76-7	3	×
20	上板橋	ケアセンターけやき(共用型)	桜川2-10-7	3	○
21	仲町	クローバーのさと認知症対応型デイサービスカウピリ板橋	仲町1-4	24	○
22	坂下	かもめの家(共用型)	東坂下1-12-7	3	○
23	徳丸	デイサービスはるか	徳丸8-20-16	12	○

**(Ⅲ) (介護予防)小規模多機能型居宅介護事業所**

	圏域	事業所名	施設所在地	定員	介護予防有無
1	四葉	ファミリアーレ四葉	四葉2-23-3	29	○
2	坂下	小規模多機能ホームゆりの花 坂下	坂下2-27-11	25	○
3	徳丸	ジャパンケア徳丸	徳丸2-17-9	25	○
4	常盤台	愛・コミュニティホーム板橋ときわ台	南常盤台1-20-14	29	○
5	高島平	愛の家小規模多機能型居宅介護板橋高島平	高島平4-13-15	29	○
6	小茂根	デイハウス むかいはら	向原3-7-7	25	○
7	前野	はなまるライフ北前野	前野町5-44-16	12	○

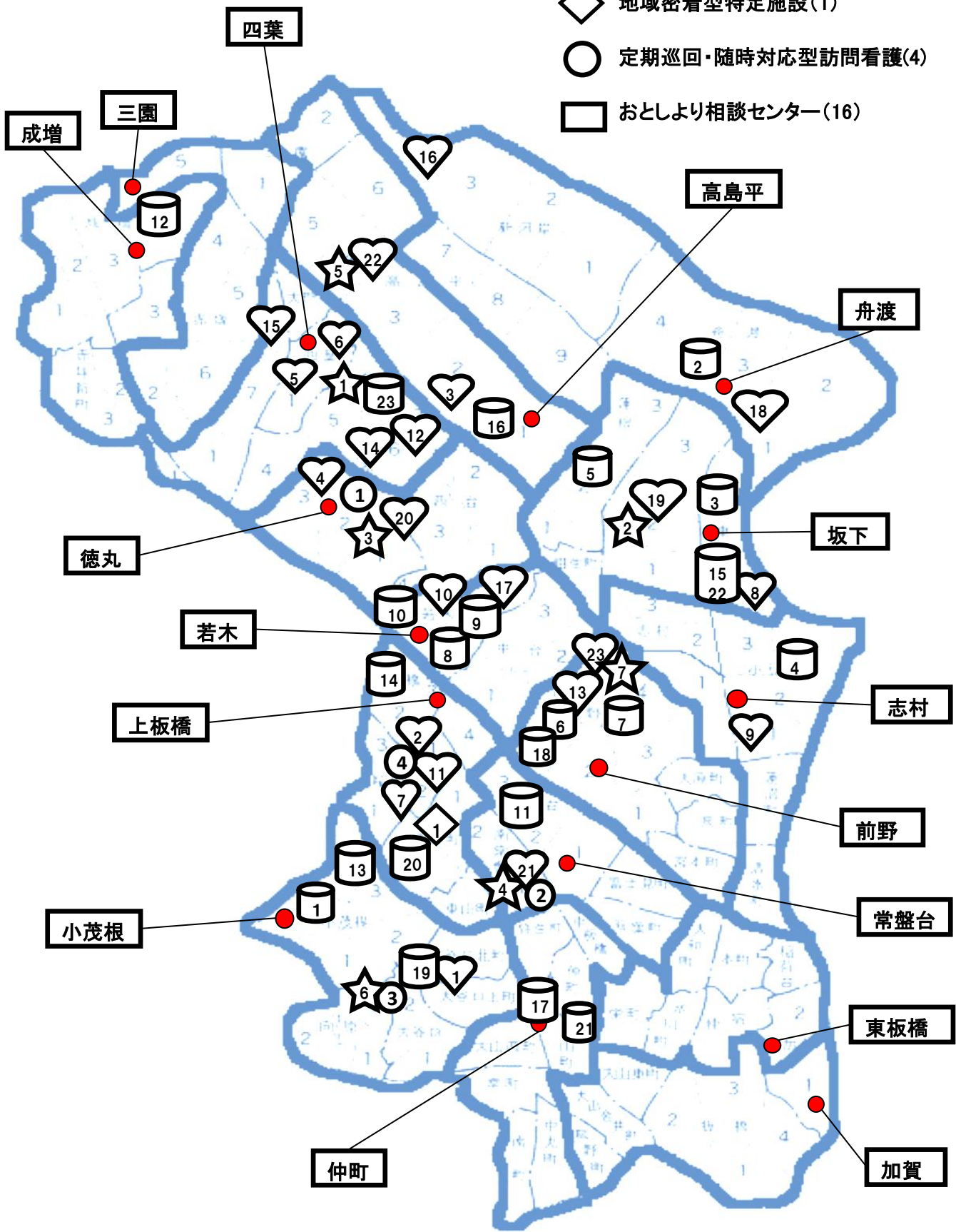
**(Ⅳ) (介護予防)認知症対応型共同生活介護(グループホーム)**

	圏域	事業所名	施設所在地	定員	介護予防有無
1	小茂根	ニチイケアセンター板橋大谷口	大谷口北町76-7	18	○
2	上板橋	グループホーム上板橋	上板橋1-6-9	8	×
3	高島平	グループホーム ラポール高島平	高島平2-5-1	27	○
4	徳丸	グループホーム マイライフ徳丸	徳丸3-32-28	9	○
5	四葉	グループホーム エーデルワイス四葉	四葉2-21-17	18	○
6	四葉	グループホーム ファミリアーレ	四葉2-23-3	18	○
7	上板橋	ケアセンターけやき	桜川2-10-7	18	○
8	坂下	かもめの家	東坂下1-12-7	18	○
9	志村	グループホーム「私の時間」	小豆沢1-12-6	18	×
10	若木	グループホームくつろぎの家 若木公園前	若木2-30-1	9	○
11	上板橋	グループホームたのしい家 上板橋	上板橋1-1-12	18	○
12	四葉	気手来手くんの家 高島平	徳丸6-46-3	18	○
13	前野	はなまるホーム前野町	前野町5-27-6	18	○
14	四葉	愛の家グループホーム板橋徳丸	徳丸6-36-1	18	○
15	四葉	グループホーム東京板橋の家	赤塚8-4-16	18	○
16	舟渡	グループホームひかり板橋新河岸	新河岸3-11-4	18	○
17	若木	グループホームわかぎの憩	若木3-19-1	18	○
18	舟渡	サンベストビレッジ浮間公園	舟渡1-19-9	18	○
19	坂下	グループホームゆりの花 坂下	坂下2-27-11	18	○
20	徳丸	グループホーム遊宴徳丸	徳丸2-17-9	18	×
21	常盤台	愛・グループホーム板橋ときわ台	南常盤台1-20-14	27	○
22	高島平	愛の家グループホーム板橋高島平	高島平4-13-15	27	○
23	前野	はなまるホーム北前野	前野町5-44-16	18	○

**(Ⅴ) 地域密着型特定施設**

	圏域	事業所名	施設所在地	定員	介護予防有無
1	上板橋	ケアセンターけやき	桜川2-10-7	10	×

- ♡ グループホーム(23)
- 🗄️ 認知症デイ(23)
- ☆ 小規模多機能型居宅介護(7)
- ◇ 地域密着型特定施設(1)
- ◯ 定期巡回・随時対応型訪問看護(4)
- おとしより相談センター(16)



平成27(2015)年度 介護保険事業の概要

刊行物番号
-------

28-66
-------

平成28年9月発行

発行：板橋区健康生きがい部介護保険課管理相談係  
〒173-8501 板橋区板橋二丁目66番1号

電 話 (03) 3579-2357

F A X (03) 3579-3402

再生紙を使用しています