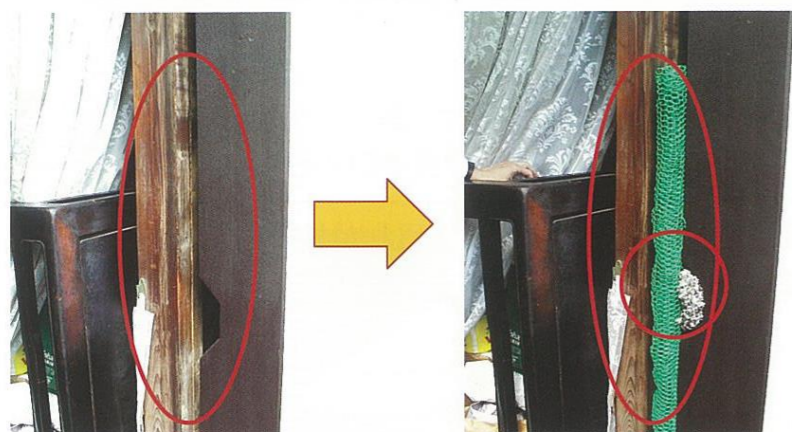


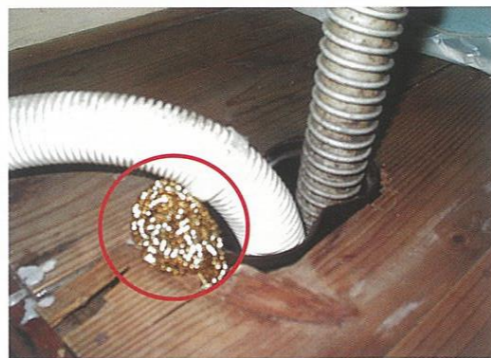
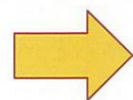
ネズミの侵入の防ぎ方



雨戸の戸袋の穴には金網や金属たわしを詰めます。



長押し（なげし）を角材でふさいだ例
（棒状に巻いた金網を差込んでもよい。）



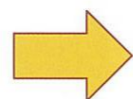
流しの下排水口まわりも、隙間をなくして出入りできないようにします。



床下の通気口をふさいだ例



玄関引き戸の排水溝をふさいだ例



通気口の金属策が腐食した場合は、風通しを損なわないような材料でふさぎます。

ねずみ対策の便利グッズ

ねずみの侵入口を探したり、ふさいだりするときに便利な道具や器具の一例を紹介します。ホームセンターや金物店等で手に入ります。



高い所、低い所や暗い物かげの点検には、手鏡や懐中電灯を活用しましょう。

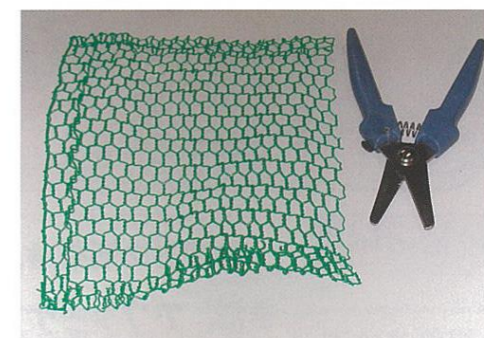


壁の破損や配管周りのすき間は、家庭用セメントやパテで穴埋めしましょう。

金属たわしをすき間に詰め込むだけでも、ねずみの侵入を防ぐことができます。



通気口に取り付ける器具もあります。加工が要らないので手軽です。



金網は通気口に取付けたり、棒状に巻き細長いすき間に差し込んだりして使えます。金切ハサミで切ります。

ねずみ防除のコツ



「ねずみのすみ着かない環境」をつくるのが成功の秘訣です！

毒えさや粘着シートは、環境を整えてから使い始めましょう。



えさなしには、ねずみは生きていきません。食べ物を徹底して片付けないと、毒えさを食べません。



ねずみを屋内に閉じ込めないよう、内から外の順でふさいでいくのがポイントです。



巣がなくなると、ねずみがパニックになります。空腹で思考力も落ちてきます。普段避けている粘着シートにもかかる可能性が出てきます。

食べ物の片付け

巣を探し、隠れ家を無くす

侵入口を室内からふさぐ

侵入口を屋外からふさぐ