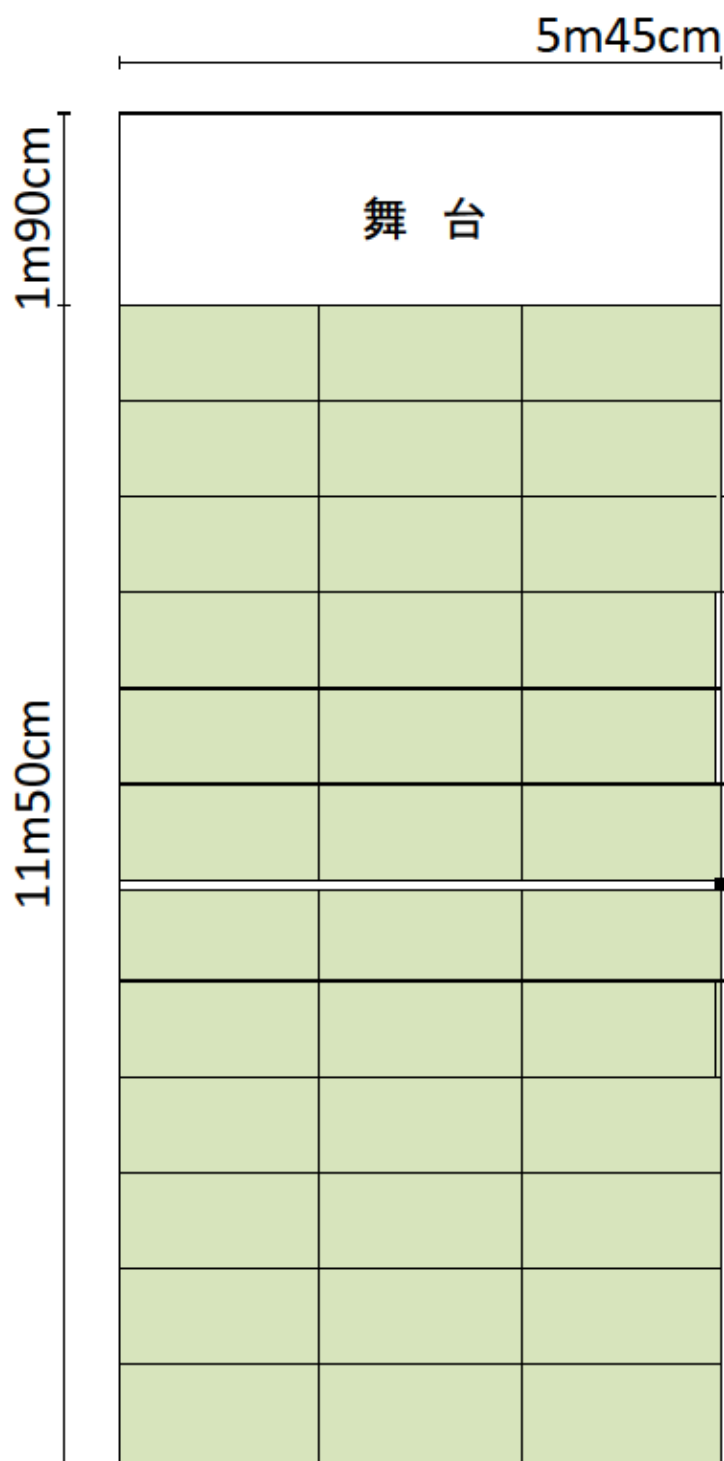


7-2	常盤台集会所	常盤台 1-21-20
		連絡先：常盤台地域センター 03-3559-6560

和室 (36 畳) 63 m ²	(座卓・座布団なし 最大定員 60 人)
部屋の短辺・・・5m45cm / 部屋の長辺・・・11m50cm	



舞台の規格

横幅 5m45cm

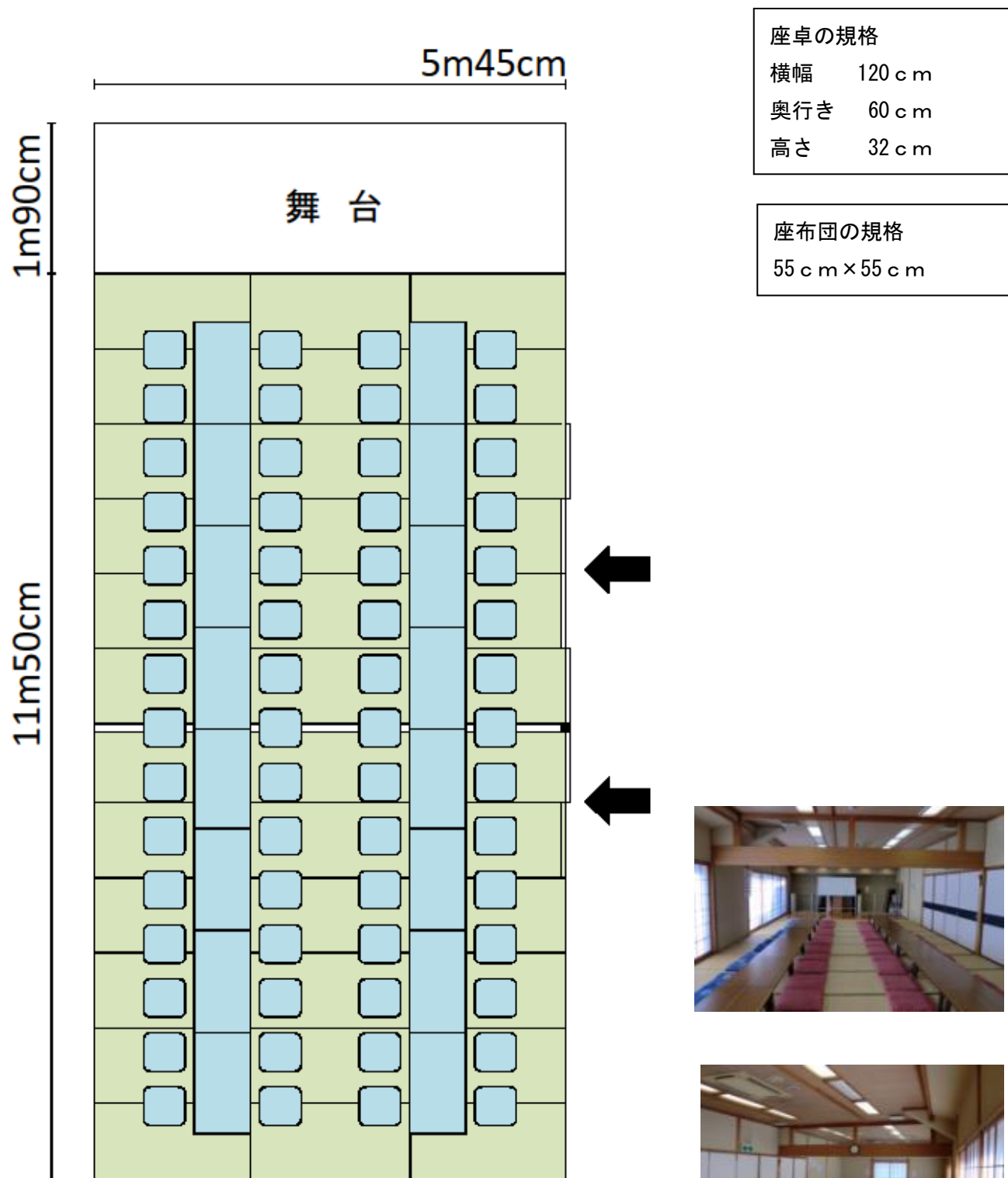
奥行き 1m90cm

高さ 0cm



7-2	常盤台集会所	常盤台 1-21-20
		連絡先：常盤台地域センター 03-3559-6560

和室 (36 畳) 63 m ²	(座卓・座布団)
使用例 15 人 × 4 列 = 60 人	



7-2	常盤台集会所	常盤台 1-21-20
		連絡先：常盤台地域センター 03-3559-6560

和室 (36 畳) 63 m ²	(座布団のみ)
使用例 6 人 × 10 列 = 60 人	

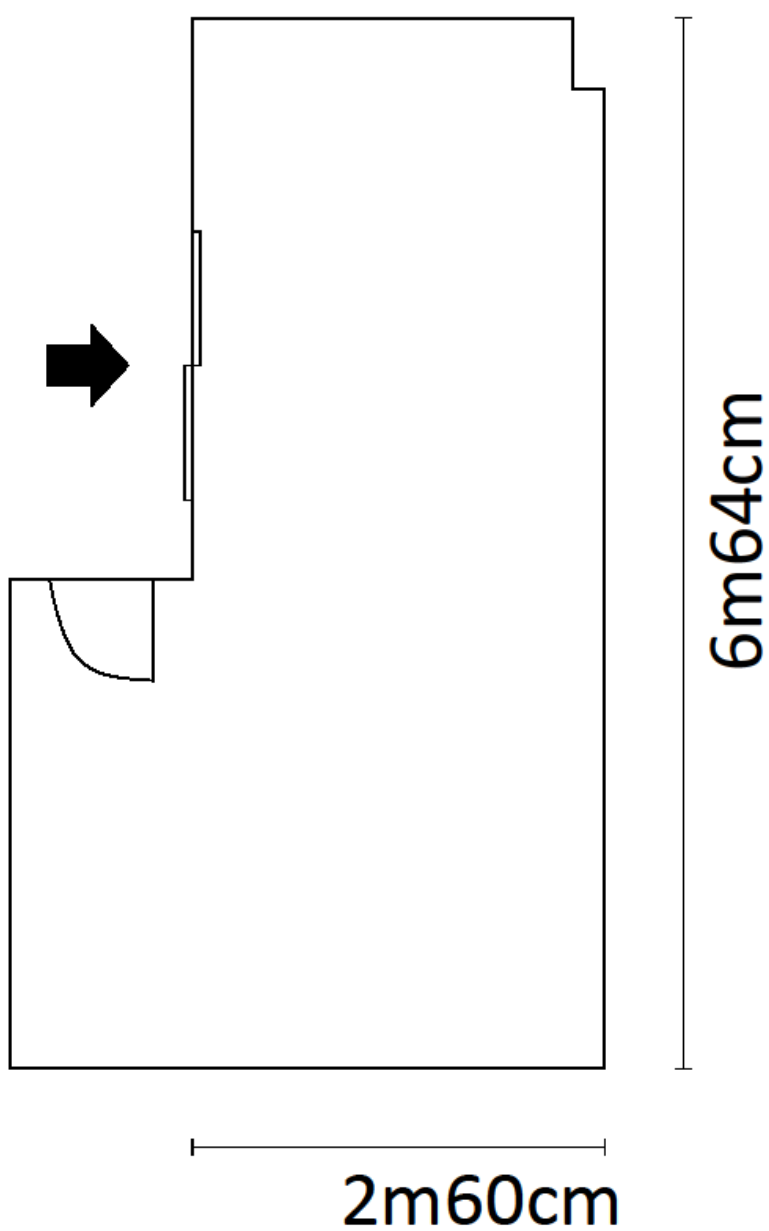


座布団の規格
55 c m × 55 c m



7-2	常盤台集会所	常盤台 1-21-20
		連絡先：常盤台地域センター 03-3559-6560

洋室 17㎡	(机・椅子なし 最大定員 20人)
部屋の短辺・・・2m60cm	／ 部屋の長辺・・・6m64cm



7-2	常盤台集会所	常盤台 1-21-20
		連絡先：常盤台地域センター 03-3559-6560

洋室 17 m ²	(机・椅子)
使用例 6人×2列=12人	

机の規格

横幅 180 cm

奥行き 47 cm

高さ 70 cm

(3人掛け)

椅子の規格

横幅 48 cm

奥行き 50 cm

高さ 79 cm

