

板橋区土砂災害ハザードマップ

Itabashi City Sediment Disaster Hazard Map

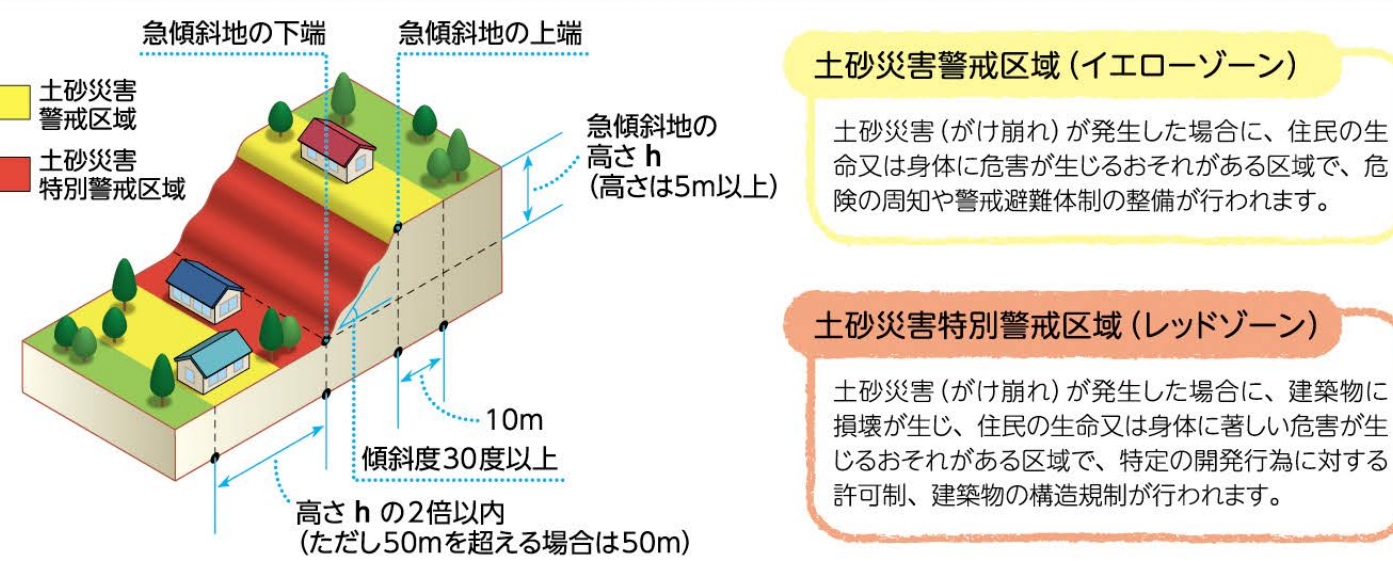
板橋区土砂災害ハザードマップは令和5年6月末時点、土砂災害防止法に基づき東京都が指定した「土砂災害(特別)警戒区域」及び土砂災害に関わる避難所、避難経路を示したものです。土砂災害の種類(※)は、「急傾斜地の崩壊(かけ崩れ)」「土石流」「地すべり」に分けられ、大雨などによって発生し一瞬にして人命や財産を奪ってしまう恐ろしい災害です。日頃からご家族や近隣の方と危険なところや避難の方法を確認しあっておくために、こちらの土砂災害ハザードマップをお役立てください。

※板橋区で発生するおそれのある土砂災害は急傾斜地の崩壊(かけ崩れ)のみです。



発行: 板橋区危機管理部 防災危機管理課
〒173-8501 東京都板橋区板橋2-66-1
電話: 03-3579-2159

土砂災害警戒区域の概要



情報収集のしかた

防災関係機関などの広報を聞き漏らさないようにし、正しい情報を収集しましょう。デマに惑わされたり、デマの発信元にならないようにしてください。

○避難情報や土砂災害警戒情報などの収集方法

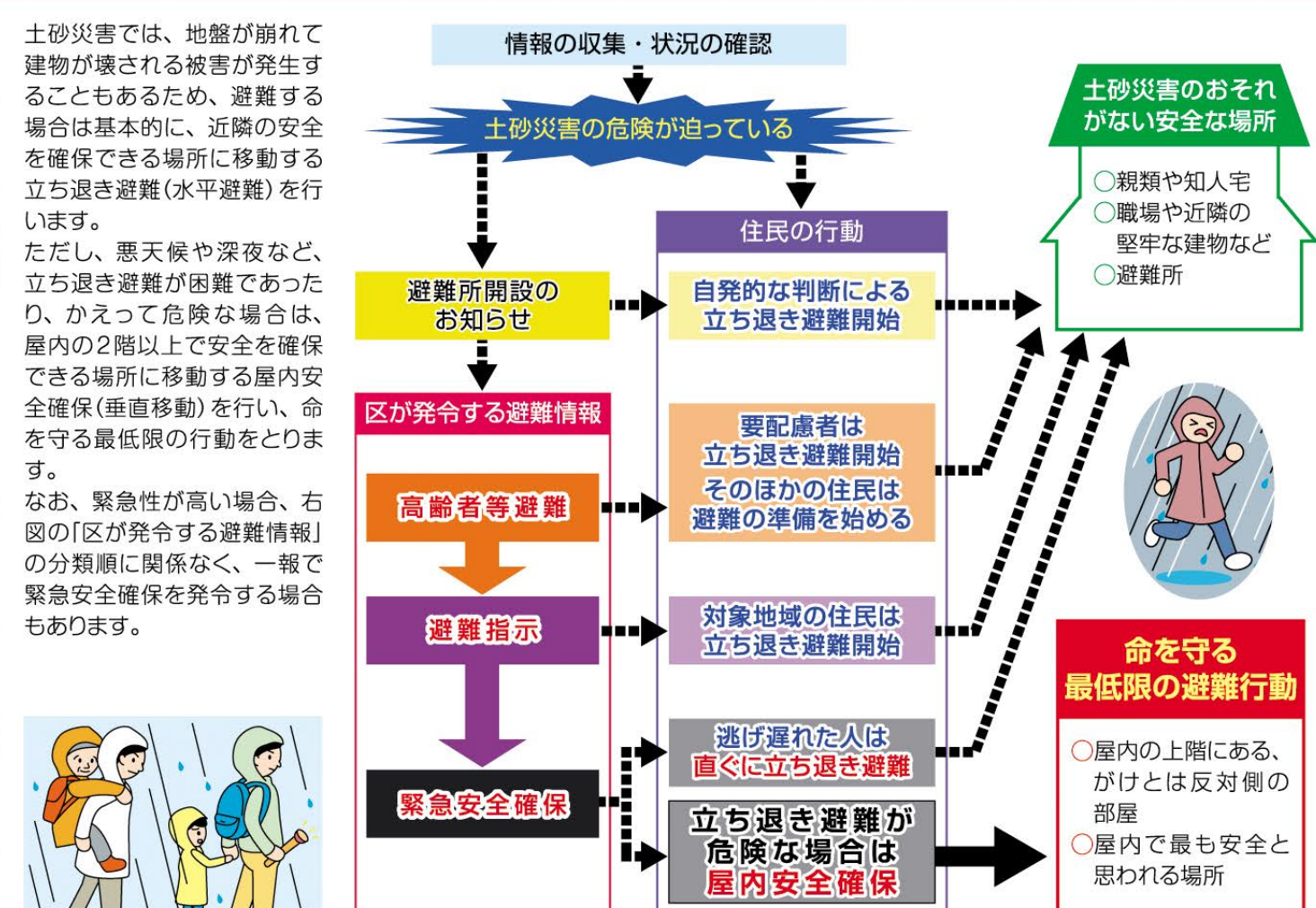
- 板橋区の公式ホームページ**
板橋区公式ホームページ
URL: <https://www.city.itabashi.tokyo.jp/>
- 板橋区防災マップアプリ**
インターネット非接続状態でも使用可能な無料アプリです。防災マップや防災関係情報、区の防災ガイドブックなどを閲覧できます。
Android | iOS
- 板橋区防災メール・板橋区LINE公式アカウント**
登録者へ、気象庁が発表する各種情報、板橋区で観測する河川水位等の情報、緊急なお知らせなどを電子メールやLINEで配信します。
板橋区公式 | LINE公式アカウント
- 防災行政無線と電話応答サービス**
区の放送塔から災害に関する情報を放送します。また、以下の番号におかけいただく、録音された放送内容を確認することができます。
☎ 0120-357-4111 (通話料無料)
- 板橋区防災・防犯情報(X/Twitter)**
@itabashi_bousai
- 区広報車・消防車・パトカー**
災害情報などを広報車等でお知らせします。
- 気象庁ホームページ**
土砂災害警戒情報の発令状況や、土砂災害発生危険度が高まっている詳細な領域(土砂キックル(大雨警報(土砂災害)の危険度分布))を確認できます。
- 報道機関 テレビ・ラジオ**
常に正しい情報を入手するよう努めましょう。デマなどの間違った情報に注意！
テレビからの情報は、通常画面のテロップや音声放送のほか、チャンネルをNHK総合にしてからdボタンを押すことで「アラート」を表示させることができます。アラートでは、区が発信する災害関連情報が表示されます。
- その他の機関**

住所索引

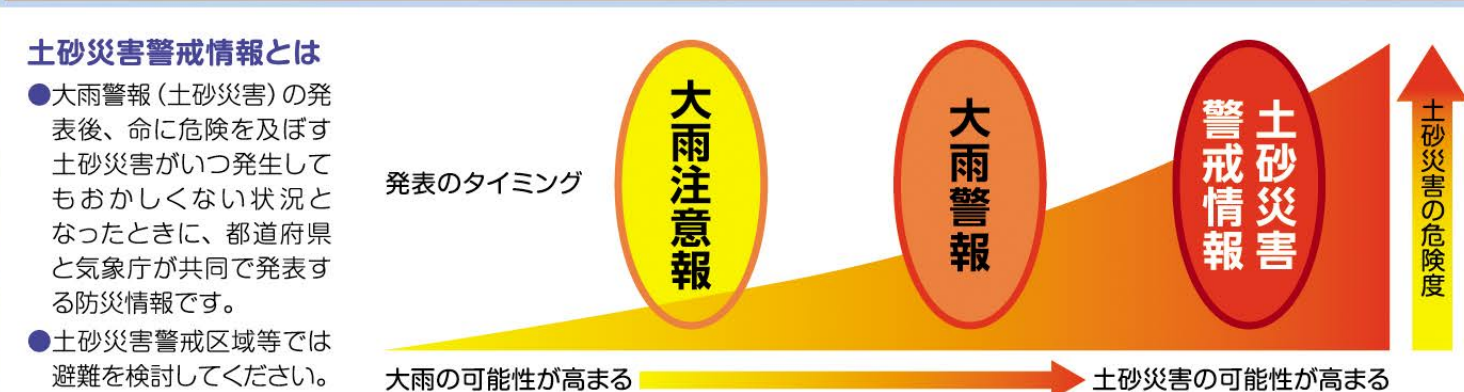
この索引では、町丁別に土砂災害警戒区域及び土砂災害特別警戒区域の有無を確認できます。○がついている地域では、指定があることを示しています。具体的な指定地域については各詳細図をご参照ください。

町丁目名	土砂災害警戒区域	土砂災害特別警戒区域	詳細図	区域番号(4桁番号)	町丁目名	土砂災害警戒区域	土砂災害特別警戒区域	詳細図	区域番号(4桁番号)
あ 相生町				(115)	東新町2丁目				
赤塚1丁目					常盤台1丁目				
赤塚2丁目					常盤台2丁目				
赤塚3丁目					常盤台3丁目				
赤塚4丁目					常盤台4丁目				
赤塚5丁目					徳丸1丁目				120, 121, 122, 123, 124, 125
赤塚6丁目				005, 006, 007, 145, 146, (010)	徳丸2丁目				127, 128
赤塚7丁目				008, 009, 010, 011, 143, 144, (012), (014), (142)	徳丸3丁目				024, 129, 130, 131
赤塚8丁目					徳丸4丁目				132
赤塚9丁目					徳丸5丁目				
赤塚10丁目				012, 013, 014, 141, 142	徳丸6丁目				023, 133, (134)
赤塚新町1丁目					徳丸7丁目				021, 022, 134, 135, 136, 137, (133)
赤塚新町2丁目					徳丸8丁目				
赤塚新町3丁目					中板橋				
小豆沢1丁目				051, 072, 073	中台1丁目				(087), (088)
小豆沢2丁目				052, 053, 054, 055, 069, 070, 071, 027 (北区の区域番号です)	中台2丁目				042, 043, 044, 045
小豆沢3丁目				063, 064	中台3丁目				034, 035, 036, 037, 038, 039, 040, 041, 058, 059, 081, 092, 093, 094, 095, 096, 097
小豆沢4丁目					中台4丁目				
板橋1丁目					仲町				
板橋2丁目					中丸町				
板橋3丁目					成増1丁目				001, 002, 154
板橋4丁目					成増2丁目				152, 153, (002)
板橋5丁目					成増3丁目				151
大原町				065	成増4丁目				147, 148
大谷口1丁目				066, 067	成増5丁目				030, 150
大谷口2丁目				068, 069	西台1丁目				029, 030, 031, 032, 033, 111, 112, 113, 115, (107), (108)
大谷口3丁目				062	西台2丁目				028, 116, 117, 119
大谷口4丁目					西台3丁目				026, 028, 027
大谷口5丁目					西台4丁目				
大谷口6丁目					連立町				
大谷口7丁目					連立1丁目				(115)
大谷口8丁目					連立2丁目				
大谷口9丁目					連立3丁目				
大谷口10丁目					東板橋1丁目				
大谷口11丁目					東板橋2丁目				
大谷口12丁目					東板橋3丁目				
大谷口13丁目					東板橋4丁目				
大谷口14丁目					東板橋5丁目				
大谷口15丁目					東板橋6丁目				
大谷口16丁目					東板橋7丁目				
大谷口17丁目					東板橋8丁目				
大谷口18丁目					東板橋9丁目				
大谷口19丁目					東板橋10丁目				
大谷口20丁目					東板橋11丁目				
大谷口21丁目					東板橋12丁目				
大谷口22丁目					東板橋13丁目				
大谷口23丁目					東板橋14丁目				
大谷口24丁目					東板橋15丁目				
大谷口25丁目					東板橋16丁目				
大谷口26丁目					東板橋17丁目				
大谷口27丁目					東板橋18丁目				
大谷口28丁目					東板橋19丁目				
大谷口29丁目					東板橋20丁目				
大谷口30丁目					東板橋21丁目				
大谷口31丁目					東板橋22丁目				
大谷口32丁目					東板橋23丁目				
大谷口33丁目					東板橋24丁目				
大谷口34丁目					東板橋25丁目				
大谷口35丁目					東板橋26丁目				
大谷口36丁目					東板橋27丁目				
大谷口37丁目					東板橋28丁目				
大谷口38丁目					東板橋29丁目				
大谷口39丁目					東板橋30丁目				
大谷口40丁目					東板橋31丁目				
大谷口41丁目					東板橋32丁目				
大谷口42丁目					東板橋33丁目				
大谷口43丁目					東板橋34丁目				
大谷口44丁目					東板橋35丁目				
大谷口45丁目					東板橋36丁目				
大谷口46丁目					東板橋37丁目				
大谷口47丁目					東板橋38丁目				
大谷口48丁目					東板橋39丁目				
大谷口49丁目					東板橋40丁目				
大谷口50丁目					東板橋41丁目				
大谷口51丁目					東板橋42丁目				
大谷口52丁目					東板橋43丁目				
大谷口53丁目					東板橋44丁目				
大谷口54丁目					東板橋45丁目				
大谷口55丁目					東板橋46丁目				
大谷口56丁目					東板橋47丁目				
大谷口57丁目					東板橋48丁目				
大谷口58丁目					東板橋49丁目				
大谷口59丁目					東板橋50丁目				
大谷口60丁目					東板橋51丁目				
大谷口61丁目					東板橋52丁目				
大谷口62丁目					東板橋53丁目				
大谷口63丁目					東板橋54丁目				
大谷口64丁目					東板橋55丁目				
大谷口65丁目					東板橋56丁目				
大谷口66丁目					東板橋57丁目				
大谷口67丁目					東板橋58丁目				
大谷口68丁目					東板橋59丁目				
大谷口69丁目					東板橋60丁目				
大谷口70丁目					東板橋61丁目				
大谷口71丁目					東板橋62丁目				
大谷口72丁目					東板橋63丁目				
大谷口73丁目					東板橋64丁目				
大谷口74丁目					東板橋65丁目				
大谷口75丁目					東板橋66丁目				
大谷口76丁目					東板橋67丁目				
大谷口77丁目					東板橋68丁目				
大谷口78丁目					東板橋69丁目				
大谷口79丁目					東板橋70丁目				
大谷口80丁目					東板橋71丁目				
大谷口81丁目					東板橋72丁目				
大谷口82丁目					東板橋73丁目				
大谷口83丁目					東板橋74丁目				
大谷口84丁目					東板橋75丁目				
大谷口85丁目					東板橋76丁目				
大谷口86丁目					東板橋77丁目				
大谷口87丁目					東板橋78丁目				
大谷口88丁目					東板橋79丁目				
大谷口89丁目					東板橋80丁目				
大谷口90丁目					東板橋81丁目				
大谷口91丁目					東板橋82丁目				
大谷口92丁目					東板橋83丁目				
大谷口93丁目					東板橋84丁目				
大谷口94丁目					東板橋85丁目				
大谷口95丁目					東板橋86丁目				
大谷口96丁目					東板橋87丁目				
大谷口97丁目					東板橋88丁目				
大谷口98丁目					東板橋89丁目				
大谷口99丁目					東板橋90丁目				
大谷口100丁目					東板橋91丁目				

土砂災害における避難行動



土砂災害警戒情報の発表



避難時に注意すること

- 最新情報の収集**
テレビやインターネットなどで最新の気象情報、災害情報、避難情報を確認しましょう。
- 早めの避難**
雨の降り方や周囲の状況等に注意し、危険を感じたら、早めに避難しましょう。夜間に大雨が予想される場合は、日没前に避難しましょう。
- 安全な服装と2人以上で避難**
避難の際は、動きやすい服装で、できるだけ単独での避難を避け、周囲の人にも声をかけるようにしましょう。
- 立ち退き避難の前に確認**
電気のブレーカーを切り、ガスの元栓を閉めましょう。避難先を確認し、あらかじめ親戚や知人に避難する旨を伝えておきましょう。

エリア別詳細図

避難先
小学校
中学校

メモ

日頃からの備え

- 避難経路の確認**
避難所までの避難経路を確認しておきましょう。安全性の高い避難経路は地図中に緑色の矢印で示してありますので、これに自宅などからの経路を付け加えましょう。
- 避難時の助け合い**
おとしよりや障がいのある方、小さなお子様がいりしやる方などは、早めの避難が必要です。いざという時はご近所で助け合い、安全に避難できるようにしましょう。
- 非常持出品の準備**
あらかじめ必要な持出品を詰めておき、いつでも避難できる準備をしておきましょう。板橋区では区民及び区内に勤務先のある方を対象に、「防災用品」を特別価格にてお安くしています。詳細は板橋区公式ホームページまたは地域防災支援課地域防災グループ(電話:03-3579-2151)まで。

凡例 Legend

- 土砂災害特別警戒区域
Sediment Disaster Special Alert Area
- 土砂災害警戒区域
Sediment Disaster Alert Area
- 避難所
Evacuation Shelter
- 雨量計
Rain Gauge
- 区役所・支所・区民事務所・地域センター
Public Facility
- 警察署・交番
Police Station/Police Box
- 消防署・消防出張所
Fire Station/Fire Station Branch Office
- 学校
School
- 病院
Hospital
- 郵便局
Post Office
- 神社
Shrine
- 寺院
Temple

7 小茂根・向原・大谷口地域

