

いたばし プラス 防災マップ

舟渡地区【地震編】

このマップは非常用持ち出し袋に入れましょう

地震発生前の事前準備

事前に準備を整える

- 家具転倒防止をしている
- 感震ブレーカーを設置している
- 携帯トイレや7日分の食料などを備蓄している
- 区が発行している「防災ガイド・ハザードマップ（参考情報参照）」で、「情報収集のしかた」を確認している

ステップ1：自宅が危険か（避難先）を考える

想定震度：6弱～6強

自宅が安全な場合は在宅避難

お住いの町会	自宅が危険な場合の避難先を確認	
	一時集合場所	避難所

ステップ2：避難を考える

自宅が安全な場合

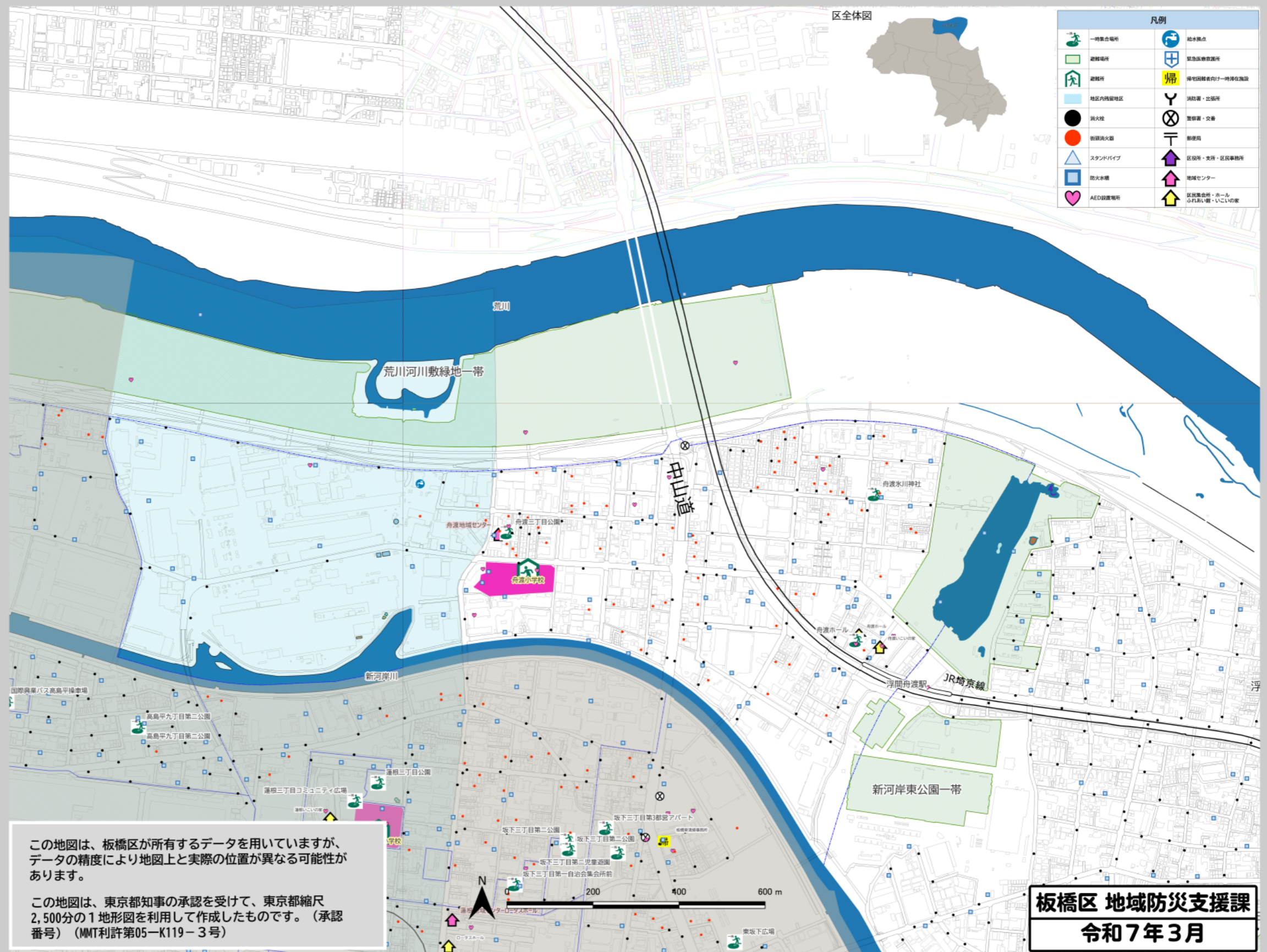
自宅に安全に過ごせるように、日頃から備える

自宅が危険な場合

マップ上で、ご自宅の場所から避難先までの安全と思われる道を確認し、マップに記載する

地震発生

地震発生時の避難フロー



参考情報

地区の特性を知りたい

1. 東京被害想定マップ

2. 板橋区防災ガイド・ハザードマップ

3. 地区別防災マニュアル

避難に必要な情報を入手したい

4. 板橋区 災害時の情報発信

