

下赤塚地区 防災マップ

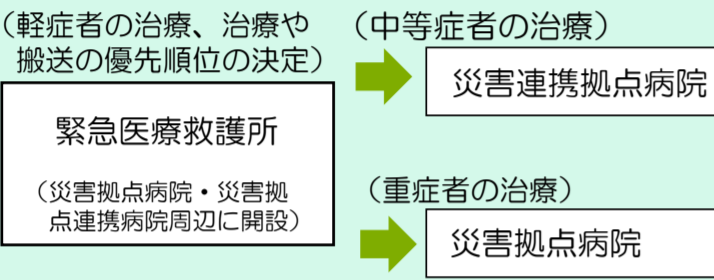
板橋区町会連合会 下赤塚支部
板橋区 危機管理室

・このマップは「平成27年度板橋区地域別防災対策マニュアル策定ワークショップ」により作成されたものです。
・大規模災害に備えて、このマップをもとに「災害時の危険」を具体的に想定し、「防災上の資源」を使ってどのように対応するか確認しましょう。

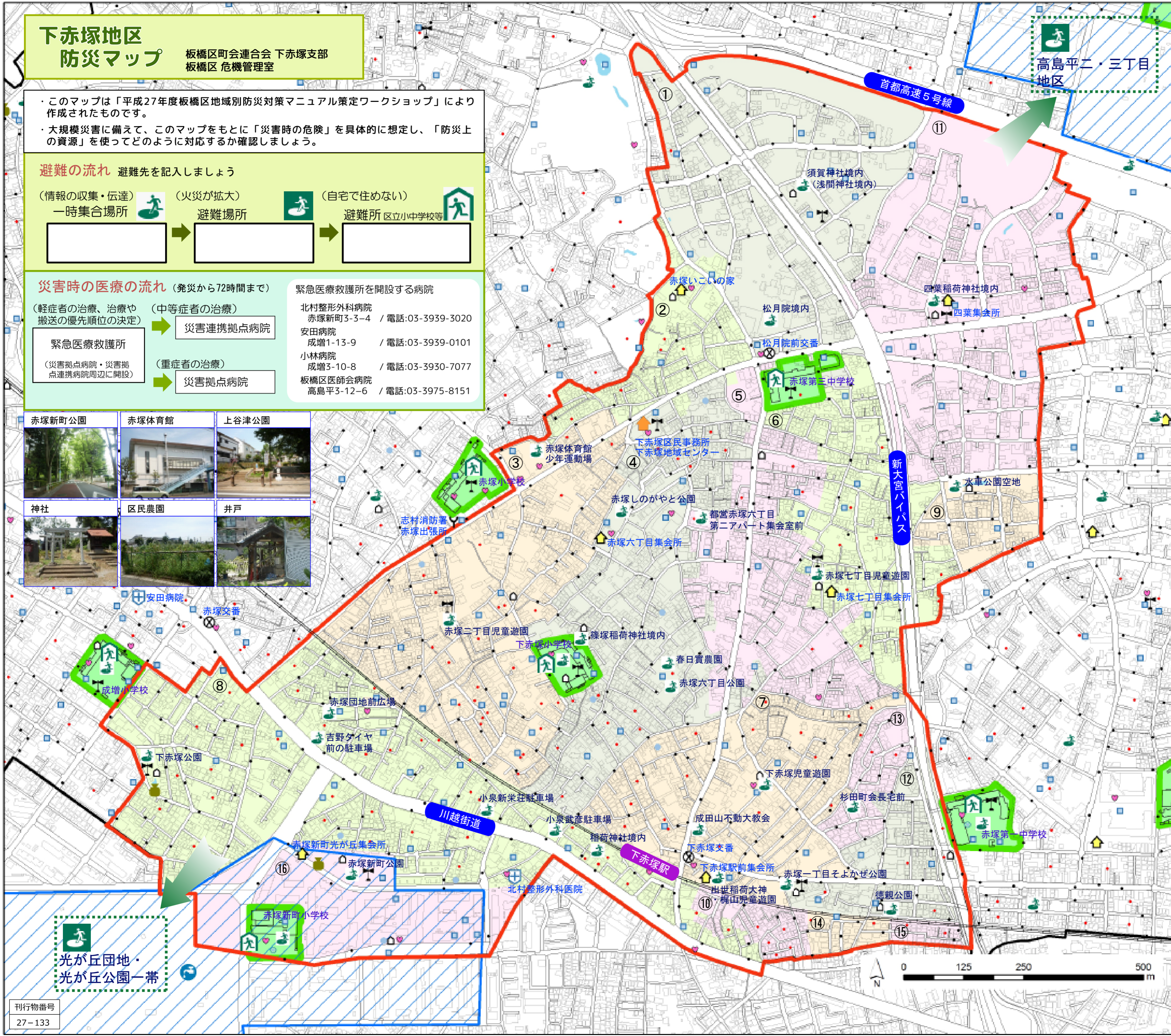
避難の流れ 避難先を記入しましょう



災害時の医療の流れ (発災から72時間まで)



- 緊急医療救護所を開設する病院
- 北村整形外科病院 赤塚新町3-3-4 / 電話:03-3939-3020
 - 安田病院 成増1-13-9 / 電話:03-3939-0101
 - 小林病院 成増3-10-8 / 電話:03-3930-7077
 - 板橋区医師会病院 高島平3-12-6 / 電話:03-3975-8151



・板橋区が所有するデータを用いていますが、データの精度の都合上、実際の位置と地図上の位置にずれがある可能性があります。
・この防災マップの作成にあたっては、株式会社ミッドマップ東京の承認を得て、背景図を使用しています。また、地図の無断複写を禁じます。(利用許諾番号MMT利許第27028号-42)

防災上の資源

	一時集合場所		防災行政無線放送塔
	避難場所		消火栓
	避難所		街頭消火器
	消火栓		防火水槽
	街頭消火器		防災協力井戸
	防火水槽		防災用深井戸
	防災協力井戸		災害時給水ステーション
	防災用深井戸		消防署
	災害時給水ステーション		警察署
	消防署		救急病院
	警察署		区役所・支所・区民事務所
	救急病院		地域センター
	区役所・支所・区民事務所		区民集会所・ホール
	地域センター		ふれあい館・いこいの家

その他防災上の資源 (写真一部掲載)

公園、児童遊園、神社、空地、体育館、駐車場、事業所敷地、緊急交通路、抜け道、消防団資器材倉庫、井戸、採水口、豊かな樹木、区民農園、農地、病院、医院、コンビニ、電気店、工務店、自動車整備工場、災害対応自動販売機、区防災研修センター

災害時の危険

地盤 (崩壊)	道路 (閉塞・通行支障)
旧河川沿いの地震に弱い地盤 高低差のある宅地 (内水氾濫)	狭い道路 行き止まり路 坂道・クランク 見通しが悪い十字路 電柱・踏切 幹線道路 (新大宮バイパス等) の渋滞 高速道路からの流入 幹線道路をまたぐ横断歩道 (倒壊) 地区内道路 (松月院通り等) の渋滞
建物 (火災・崩壊)	
木造密集市街地 老朽木造家屋・空き家 ブロック塀・高い塀 ビルの大きなガラス (落下) マンション (生活支障)	

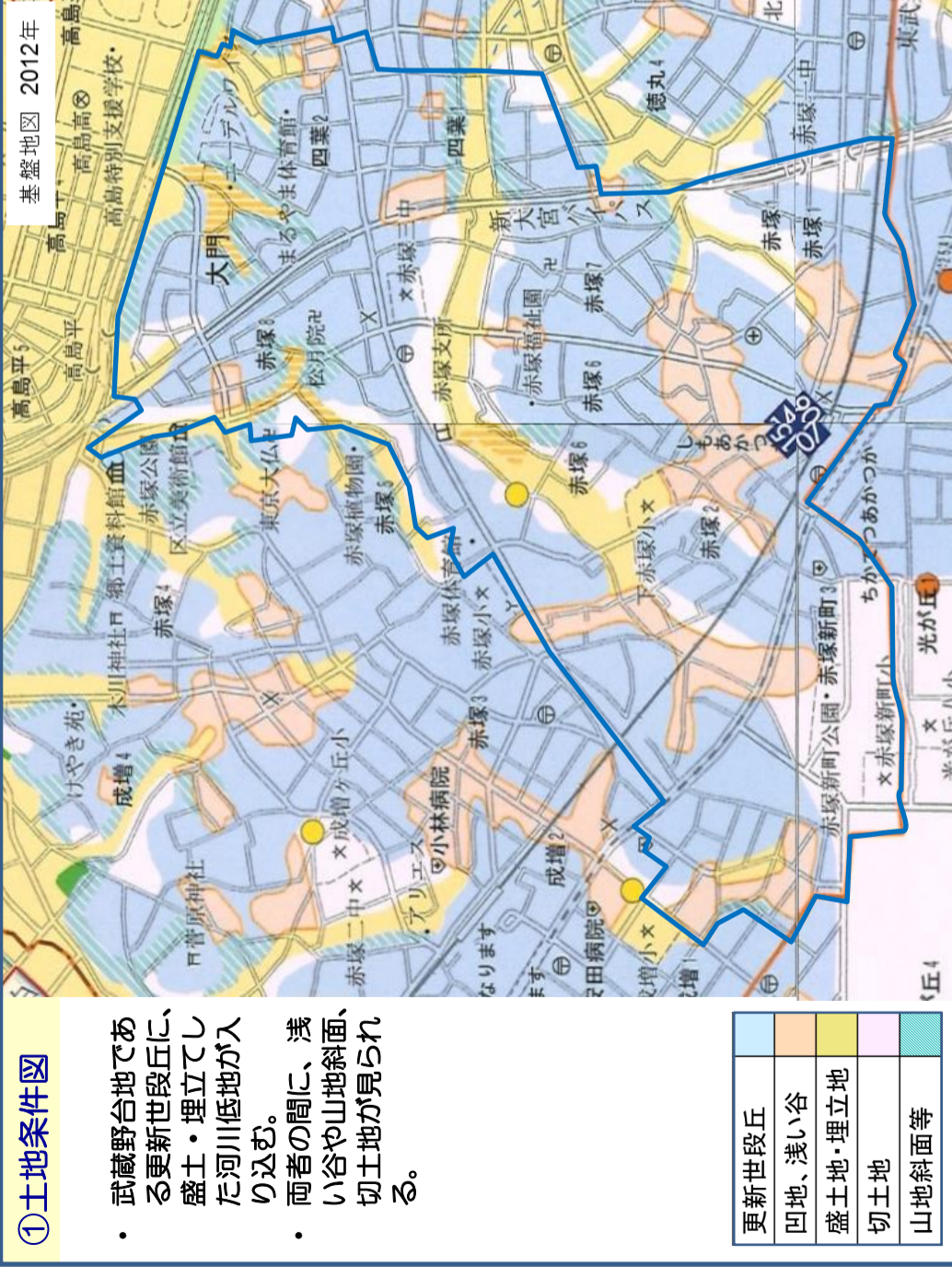
町会・自治会 (住民防災組織)

町会名	一時集合場所名
①大門町会	須賀神社 (浅間神社境内) ・ 松月院境内
②野口町会	松月院境内
③上谷津町会	赤塚体育館少年運動場 ・ 下赤塚小学校 赤塚二丁目児童遊園
④篠ヶ谷戸町会	赤塚六丁目公園 ・ 赤塚しのがやと公園 篠塚稲荷神社境内 ・ 春日實農園
⑤番匠免町会	都営赤塚六丁目第二アパート集会所前
⑥下寺家町会	赤塚七丁目児童遊園
⑦梶山町会	出世稲荷大神・梶山児童遊園 ・ 下赤塚児童遊園 赤塚一丁目そよかぜ公園 ・ 成田山不動大教会
⑧赤塚新町町会	稲荷神社境内 ・ 小泉武彦駐車場 赤塚団地前広場 ・ 赤塚新町公園 小泉新栄荘駐車場 ・ 下赤塚公園 吉野タイヤ前の駐車場
⑨四葉台自治会	水車公園空地
⑩赤塚新町一丁目町会	赤塚一丁目そよかぜ公園
⑪四葉町会	四葉稲荷神社境内
⑫徳親会	徳親公園
⑬赤塚自治会	杉田町会長宅前
⑭四葉団地自治会	徳親公園
⑮南四葉町会	徳親公園
⑯光が丘ゆりの木北自治会	赤塚新町小学校

支部域 板橋区域
町会、自治会区域

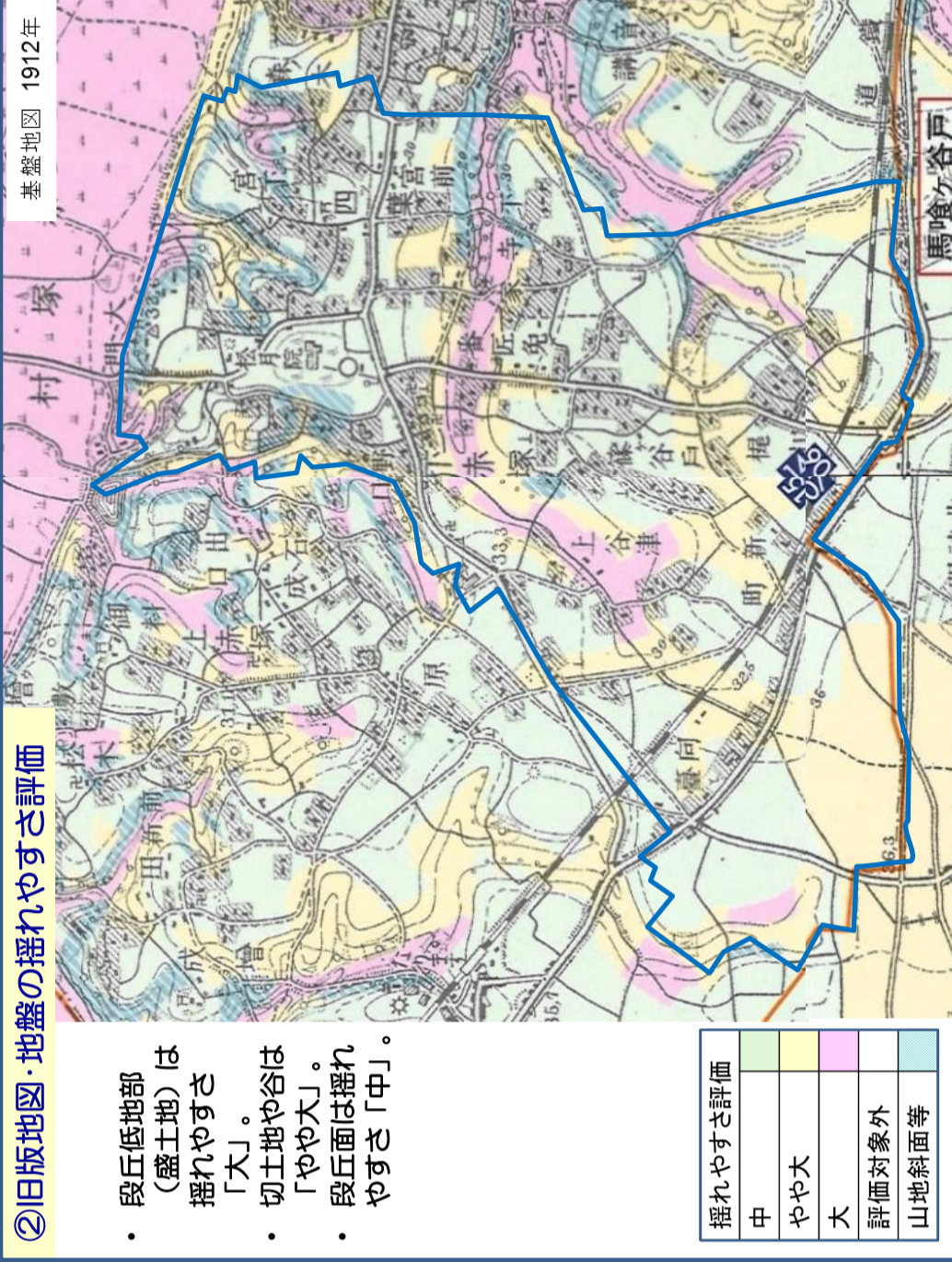
①土地条件図

- 武蔵野台地である更新世段丘に、盛土・埋立てした河川低地が入り込む。
- 両者の間に、浅い谷や山地斜面、切土地が見られる。



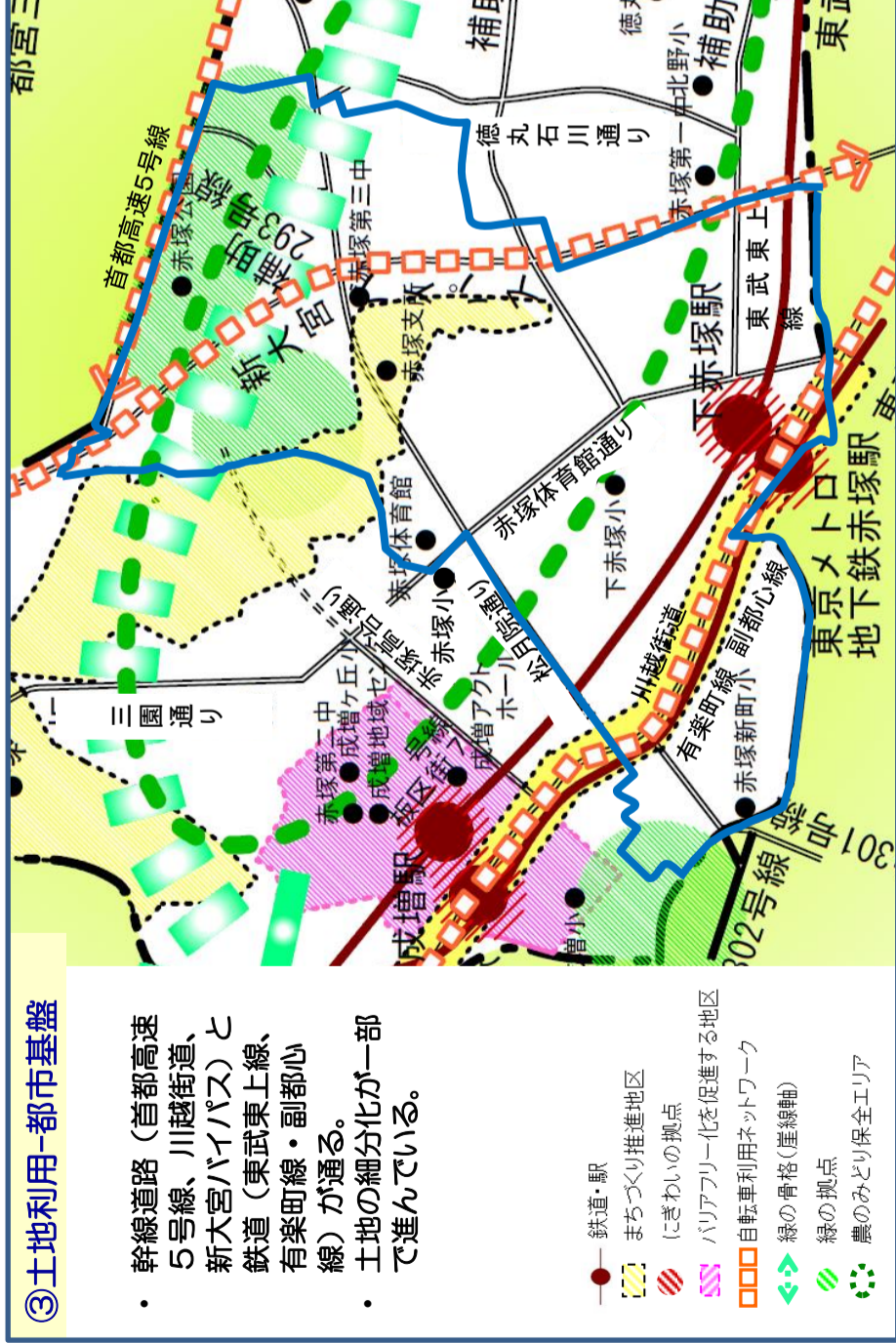
②旧版地図・地盤の揺れやすさ評価

- 段丘低地部(盛土地)は揺れやすさ「大」。
- 切土地や谷は「やや大」。
- 段丘面は揺れやすさ「中」。



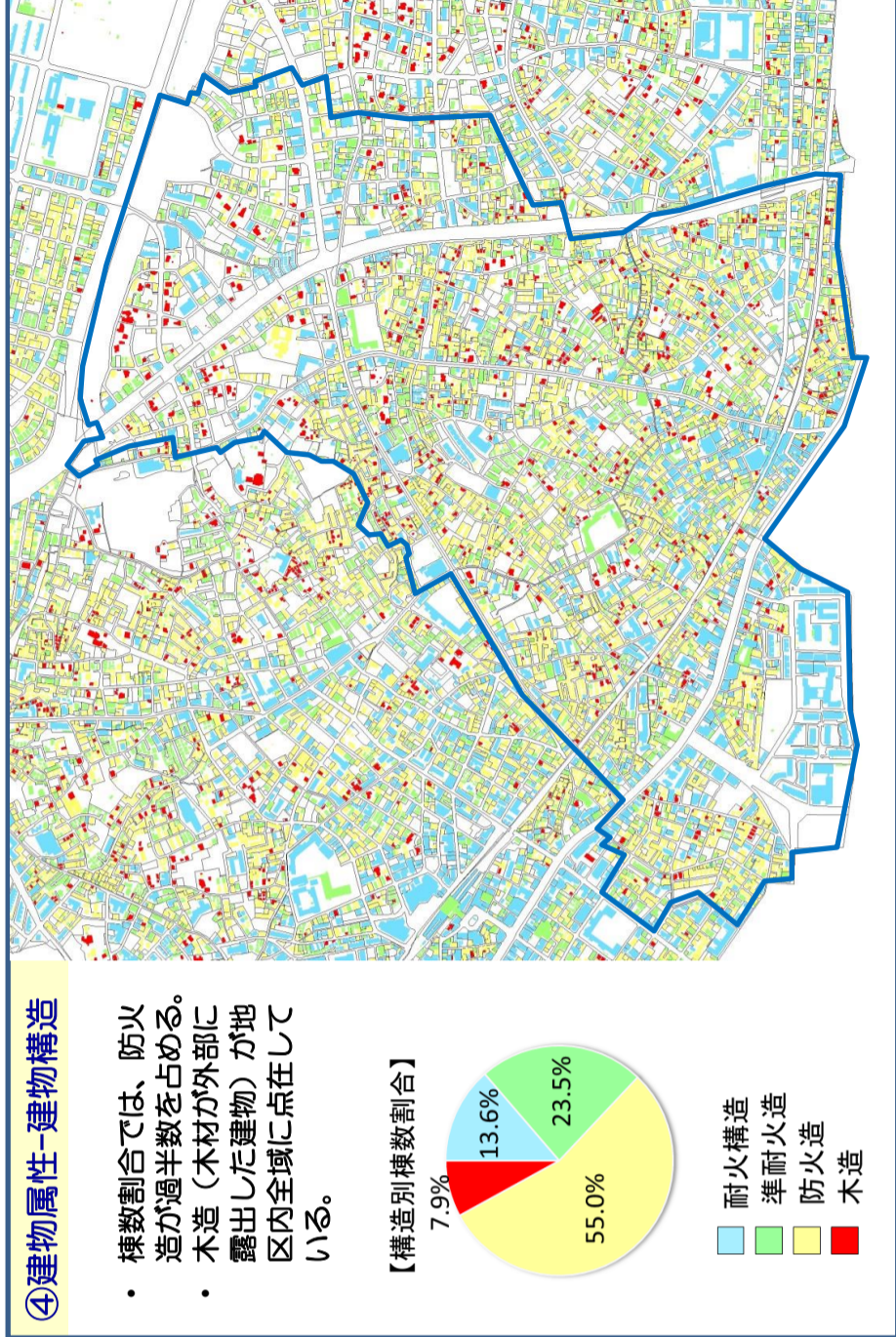
③土地利用-都市基盤

- 幹線道路(首都高速5号線、川越街道、新大宮バイパス)と鉄道(東武東上線、有楽町線・副都心線)が通る。
- 土地の細分化が一部で進んでいる。



④建物属性-建物構造

- 棟数割合では、防火造が過半数を占める。
- 木造(木材が外部に露出した建物)が地区内全域に点在している。



防災・緊急情報メール配信サービスに登録しましょう

- 登録したアドレス宛に板橋区の災害や気象などの情報を配信します。
- ◇主な発信情報【地震の情報】【板橋区内の気象情報・注意報】ほか
- ◇登録方法 右のQRコードを読み取るか、空メールを送信してください。



安否確認サービスの利用方法を確認しましょう

- 災害用伝言ダイヤル「171」の使い方を確認し体験しましょう(毎月1日・15日は体験利用日)

伝言の録音

- ①「171」にかける
- ②「1」+「市外局番からの電話番号」
- ③ガイダンスが流れた後、ピットという音の後に、伝言を録音します

伝言の再生

- ①「171」にかける
- ②「2」+「市外局番からの電話番号」
- ③ガイダンスが流れた後に、録音された伝言が再生されます

防災行政無線・電話応答サービスについて

- 災害発生時に地域住民の生命・安全を守るために必要は緊急情報を伝える手段として、防災行政無線を整備し、小中学校や公園など区内に165か所の屋外放送塔を設置しています。防災行政無線からの放送を「聞き漏らした」「聞き取れなかった」という場合には、放送された内容を以下の番号より確認できます。

電話応答サービスの電話番号
 <03-5943-7200>

- ・ご利用には、通話料金ががかかります。
- ・録音されている放送内容は、最新の20件です。放送から24時間経過すると、放送内容は削除されます。

風水害関連情報を活用しましょう

区が提供する避難情報

テレビ・ラジオ、防災行政無線、防災・緊急情報メール、消防署・消防団の広報車・ポンプ車、警察のパトカー、住民防犯組織・近隣住民の声掛け等により伝達

- 避難準備情報⇒避難に時間がかかる方(要支援者等)は、避難を始めてください。通常の避難ができる方は、気象情報に注意し、家族との連絡や非常用持出品の用意など、避難準備を始めて下さい。
- 避難勧告⇒通常の避難ができる方は、決められている避難所等への避難を始めて下さい。
- 避難指示⇒ただちに避難してください。避難中の方は、すぐに避難を完了して下さい。外が危険な場合は、自宅や近くの建物の2階などに避難し、屋内で安全を確保して下さい。

「板橋区気象観測システム」

- 区では、雨量や水位等を、下記の区ホームページにて、常時提供しています。気象庁が発する気象警報や注意報と合わせて活用しましょう。

板橋区気象観測システム <<http://www.tenki.ne.jp/itabashi/index1.html>>

*大雨や水位の急速な上昇時には【防災・緊急情報メール配信サービス】によりメールで情報提供を行います。

各家庭での備えを進めましょう

家の中の安全

- 家具が転倒しないように固定する
- 建築物の耐震診断・耐震補強をする
- 寝室には家具を置かないか、寝床に向かって転倒しないようにする
- 玄関などの出入り口までには物を置かず避難できるようにする
- ベランダの避難用の隔壁、避難ハッチ周りに物を置かない
- 家具の扉が揺れて開かないようにする(耐震ラッチなど)
- 家具のガラス扉などは飛散防止フィルムを貼る
- 寝室に靴やスリッパ、軍手(ガラスが飛散した場合に必要)
- ほうき、ちり取り(掃除機は停電時使えない)
- 感震ブレーカーの設置(地震による電気火災への対策)
- 消火器の設置場所と使い方の熟知

避難・救護

- 安否確認用ステッカー
- ホイッスル(閉じ込め時に音を発するため)
- 災害伝言用ダイヤルなど家族の連絡方法の確認
- 応急医薬品(絆創膏、消毒薬、傷薬、包帯、胃腸薬、鎮痛剤、解熱剤、目薬、持病のある人は常備薬など)

水や食料

- 飲料水: 1人1日3リットルを最低3日分、7日分を推奨
- 水用携行タンク(飲料水の配給時に必要)
- 食料(レトルト、缶詰、インスタント食品、栄養補助食品、チョコレート等の菓子、最低3日分、7日分を推奨)
- 生活用水(飲料しない水): 風呂の汲置き、やかんやポットに水を入れておく
- 粉ミルク、離乳食(乳幼児がいる場合)、アレルギー対応食品
- ガスカセットコンロ、予備のガスボンベ
- ラップ(食器にかぶせて使えば洗わなくてよい)
- 紙皿、紙コップ、割り箸

避難生活用品

□ 簡易トイレ(便袋)	□ ガムテープ
□ トイレシートペーパー(余分に備蓄)	□ ドライシャンプー
□ ティッシュ(余分に備蓄)	□ 使い捨てカイロ
□ 懐中電灯、ランタン、マッチ、ライター	□ マスク
□ ラジオ	□ 衣類
□ 電池(余分に備蓄)	□ 生理用品
□ 毛布	□ 紙おむつ
□ 虫よけ用品	□ 雨具
□ ビニールシート(敷物、雨よけ)	□ 新聞紙(防寒、燃料)
□ 貴重品リスト	□ リュック(物資の持ち運び用)
□ 情報収集先リスト(自治体HP等)	□ 動物の管理としつけ(身元表示、健康管理、ペット用品、一時預かり先の確保等)
□ 防災マップ	

便利なもの

□ ソーラーまたは手動充電器(携帯、電池用)	□ 防災カード(住所、氏名、連絡先、既往症、通院先、薬アレルギー等)
□ 家庭用充電機	□ ヘルメット・工具類
□ 蓄電池	□ 公衆電話用10円硬貨