

参加方法

① 調査セットを手に入れる

調査セット（調査ガイド（この紙のこと）、調査用紙）を以下の方法で入手する。

- ① ホームページからダウンロード
- ② 区役所北館7階の環境政策課でもらう。
- ③ Eメールか電話で郵送を申し込む。

② 生きものをさがす

この調査ガイドを参考に生きものをさがす。ガイドに書いてない生きものもさがしてみよう。

③ 調査用紙を書く

右の「調査用紙の書き方」を見て書く。

④ 調査用紙を送る

下の「調査用紙の送り方」を見て送る。

調査セットは、区のホームページからダウンロードできます。

板橋区 いきもの

検索

調査用紙の送り方 11月15日

つぎのいずれかの方法で送ってください。

- ① Eメールで送る。
- ② 郵送する。
- ③ FAXで送る。
- ④ 区ホームページのアンケートフォームから送る。
- ⑤ 区役所に持参する（環境政策課北館7階・平日のみ）。

しめ切りの11月15日まで何回でも送れます。

写真がとれたら、ぜひいっしょに送ってください。

※調査結果は区のホームページ、ニュースレターなどでお知らせします。ニュースレター郵送希望の方は調査用紙にお名前、ご住所、お電話番号を記入してください。いただいた情報は上記目的以外には使用いたしません。

【送り先】

〒173-8501 板橋区板橋二丁目66番1号

板橋区 環境政策課 自然環境保全係

TEL：03-3579-2593

FAX：03-3579-2589

Eメール：s-ikimono@city.itabashi.tokyo.jp

調査用紙の書き方

場所の名前または丁目までの住所を書いてください。

名前がわかったら、書いてください。

いたばし 自然・いきものさがし調査用紙				
※送る前は必ず確認してください				
板橋区に 在住 在勤 在学 その他	生れ 年	性別	年齢	調査期間
	幼児(小学3年)	男	20代	令和元年6月1日～10月31日
	小学生(3年)	女	30代	
	中学生()年	男	40代	
	高校生()年	女	50代	
	その他()歳	男	60代	
		女	70代	
		男	80代以上	

No.	みつけた日 (月日)	みつけた場所	生きもの名 (わかたら書いてください)	観察した点 (数、場所、 特徴など)	写真 あり
1	6/20	板橋2丁目	シジュウカラ	木の上で鳴いていた。2羽。	
2	8/14	赤塚公園	キツネノカミソリ	林にたくさん咲いていた。	○
3	9/20	うしろのわ	ナナホシテントウ	葉の上にいた。2匹。	
4	9/25	学校	ニホンカナヘビ	花だんの近くを歩いていた。1匹。	
5	10/1	練馬区 光が丘4丁目	クロアゲハ	花のみつをすっていた。1匹。	○

いたばし
板橋区内で見つかったものを
書いてください。

学校名を書いて
ください。

丁目までの住所を
書いてください。

※送る前に書き間違いがないか、確認しましょう。

注意すること

- ・小さな子は大人といっしょに出かけ、子どもだけでの水辺や夜の調査はやめましょう。
- ・きけんな場所や他人の土地に入らないようにしましょう。
- ・生きものを追いかけて、道路にとび出さないようにしましょう。
- ・虫にさされないように、長そで、長ズボンの服を着て、虫よけスプレーなどを使いましょう。
- ・熱中症予防のため、帽子をかぶり、こまめに水分補給をしましょう。
- ・毛虫やハチ、ヘビのなかまには注意しましょう。
- ・むやみに生きものを殺さないようにしましょう。
- ・生きものを観察した後は、逃がしてあげましょう。
- ・生きものをさわった後は、手をよく洗いましょう。

編集・発行：板橋区 環境政策課 自然環境保全係

TEL：03-3579-2593

編集協力：株式会社 生態計画研究所

いたばし 自然・いきものさがし

2019年 調査ガイド

区民の力で自然・いきものを調べよう！



自然・いきものさがしとは？

板橋区は河川や湧き水、崖線の樹林地、農地、屋敷林、公園などのみずとみどりに恵まれています。板橋区ならではの自然の中や身近な街中では、さまざまな生きものがくらしています。

「自然・いきものさがし」は、板橋区内のどこにどんな生きものがいるかをみなさんといっしょに調べるものです。調べた結果は、まちづくりや生物多様性の保全に活用していきます。

みなさんも区内の自然にふれ、さまざまな生きものを知り、親しんでみませんか？ 生きものを見つけたら、ぜひ調査用紙を送ってください。みなさんからいただいた生きもの調査結果は、区のホームページやニュースレターなどでお知らせします。生きもの情報をお待ちしています！



ツイッターで
情報発信中だよ。
見てね！



調査期間：令和元年6月1日～10月31日

場所：板橋区内のみ

参加できる方：区内在住、在勤、在学の方など
区内の情報を送っていただける方

区内の生きもの見どころマップ

赤塚公園
崖線沿いの樹林が
残っている自然豊
かな公園です。
珍しい生きものも
いるかもしれません。



赤塚植物園
さまざまな植物が見
られます。花にはチョウ
など、いろいろな昆虫
が集まっています。



ここでは、公園などを紹介します。
区内にある4本の川沿いも生きものが
集まるところです。



城北中央公園
規模の大きな公園で広い緑地は、さまざまな昆虫や野鳥などの生きものがいます。



草地広場

バッタなどの昆虫が
たくさんいます。



生物生態園

魚や野鳥、昆虫など
が観察できます。



浮間公園

釣りだけでなく、バード
サンクチュアリもあって
野鳥の観察が楽しめます。



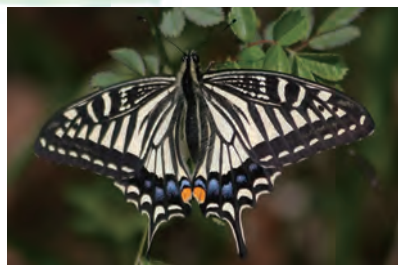
小豆沢公園

崖線沿いにあり、公園
内や周辺に湧き水がた
くさんあります。昆虫
や野鳥などが観察でき
ます。





チョウ 花だんなど花の咲いているところをさがしてみましよう。



アゲハ (ナミアゲハ) 見られる月 4~10月



クロアゲハ 見られる月 4~10月



アオスジアゲハ 見られる月 4~10月



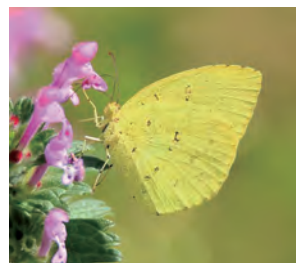
ツマグロヒョウモン 温 見られる月 4~11月



モンシロチョウ 見られる月 3~11月



キタキチョウ 見られる月 1年中



クマゼミ 見られる月 7~8月



アカボシゴマダラ 外 見られる月 4~11月

バッタ 草のはえているところをさがしてみましよう。



ショウリョウバッタ 見られる月 7~11月



オンブバッタ 見られる月 6~11月

カマキリ 草のはえているところ、木の上をさがしてみましよう。



オオカマキリ 見られる月 7~11月



コカマキリ 見られる月 8~11月



ハラビロカマキリ 見られる月 7~11月

セミ 木の幹や枝の上をさがしてみましよう。*写真の文字は鳴き声。



アラゼミ 見られる月 7~9月



ミンミンゼミ 見られる月 7~9月



クマゼミ 見られる月 7~8月



ツクツクボウシ 見られる月 8~9月

コウチュウ 木のはえているところ、草のはえているところをさがしてみましよう。



ヤマトタマムシ 見られる月 6~8月



コクワガタ 見られる月 5~10月



ナナホシテントウ 見られる月 4~11月



ナミテントウ 見られる月 4~11月

トンボ 池のまわりや木や草のはえているところをさがしてみましよう。



アキアカネ 見られる月 6~11月



ノシメトンボ 見られる月 6~11月

道ばたや公園などをさがしてみましよう。



ノゲシ 花がさく月 4~10月



オニノゲシ 外 花がさく月 4~10月



ヒメシオン 外 花がさく月 5~10月



ツククサ 花がさく月 6~9月



オニタビラコ 花がさく月 4~10月



キツネノカミソリ 花がさく月 8月

両生類

池のまわりの林をさがしてみましよう。



アズマヒキガエル 見られる月 2~11月

外

外国から来た生きもの

温

地球温暖化で東京でも見られるようになった生きもの

鳥類

鳴き声をたよりに木の上や水辺などをさがしてみましよう。



シジュウカラ 見られる月 1年中



ハクセキレイ 見られる月 1年中



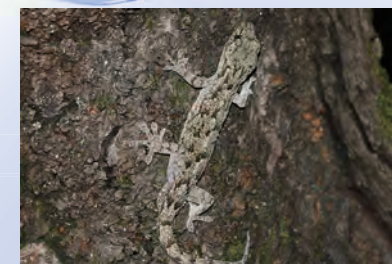
ツミ 見られる月 おもに4~10月



ワカケホンセイインコ 外 見られる月 1年中

爬虫類

木の幹や地面をさがしてみましよう。



ニホンヤモリ 見られる月 4~11月



ヒガシニホントカゲ 見られる月 4~10月



ニホンカナヘビ 見られる月 4~10月