

生きものの見分け方 (ちょうさ ほうそくじょうほう 調査ガイド 補足情報)

ちょうさ 調査ガイドにのっている生きものの、しめるい にている種類との見分け方です。



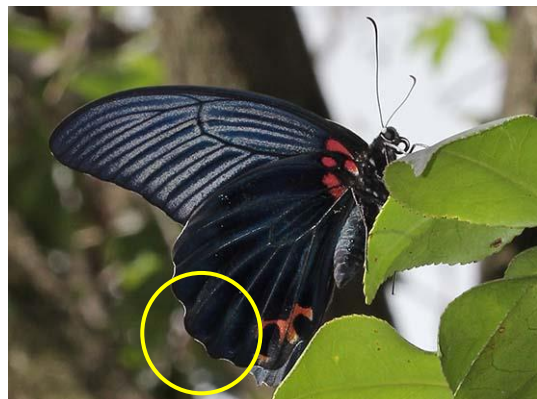
アゲハ (ナミアゲハ)
前ばねの付け根^ねのもようは黒い線。



キアゲハ
前ばねの付け根^ねのもように黒い線がない。



クロアゲハ
後ろばね^{とっき}に突起がある。



ナガサキアゲハ
後ろばね^{とっき}に突起はない。



キタキチョウ
はねに白いもようはない。

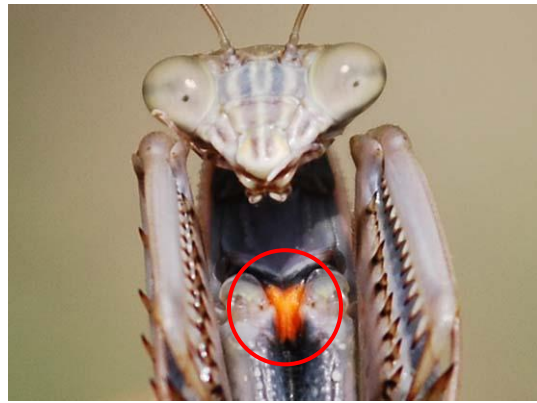


モンキチョウ
はねに白いもようがある。



オオカマキリ

前あしの付け根はうすい黄色。
上の方がえんじ色になるものもある。



チョウセンカマキリ

前あしの付け根はオレンジ色。
体が緑色のものも付け根はオレンジ色。



ヒガシニホントカゲ

うろこが、すべすべして光っている。



ニホンカナヘビ

うろこは、ガサガサしている。