

第2回意見交換会の概要

第2回意見交換会では、まち歩き(2・3ページ参照)で確認・発見したことを話し合いました。仲宿周辺地区の防災・防犯・交通安全・史跡などに関する活発な意見交換がなされました。以下では発表された意見の一部をご紹介します。

仲宿地区1班

- ・道が入り組んでおり、標識も無いので、公園等の場所がわかりにくい。案内標識が設置されると良い。
- ・戦時中に焼夷弾を免れた所は古い建物が多く、道も狭い。
- ・旧中山道を補完する道路が東側にない。迂回路が必要。
- ・桜の名所として東京都の百選に選ばれている緑道をライトアップできないか。



仲宿地区2班

- ・商店街の迂回路は通行量が多く、交差点での行き来が危険。
- ・緑道の出口(番場橋側)は坂道になっており、車がスピードを出して進入してくるので危険。
- ・子供が行き来する道路が幹線道路沿いに位置している危険。
- ・商店街の路上に並んだ商品や自転車について、商店街でルールを決めるなどの対策が必要。



仲宿地区3班

- ・隣切りされているが、電柱が建っている場所がある。残った電柱を移設できないか。
- ・人が歩いている分には、非常に明るくて過ごしやすいまち。
- ・防災的にもう少し安全になれば、非常に良いまちになる。
- ・狭い道路を改善していくために、建替えのときのセットバックがきちんと行われることが重要。



板橋三丁目地区班

- ・文化遺産が多い。
- ・史跡ではないが、趣のあるものを残せないか(レンガ造りの塀や四本ケヤキなど)。
- ・細い路地に残っている井戸を防災用に活用できないか。
- ・まちの歴史がわかる表示がまちの中にあれば良い(加賀藩下屋敷の区域、新藤楼など)。



仲宿のまちづくりに関するお問合せ

板橋区 都市整備部 市街地整備課 住環境整備計画グループ

直通電話：03-3579-2562

この用紙は再生紙を使用しています。

仲宿まちづくりだより

第3号 平成22年1月

発行：板橋区都市整備部市街地整備課 / 編集協力：㈱地域計画連合



第3回意見交換会のご案内

第3回意見交換会では、今年度のこれまでの成果(意見交換で挙げた地区の良い点・問題点、まち歩きで確認・発見した地区の現状等)を基に、まちの将来像や実現方策について検討します。

仲宿周辺地区にお住まいの方はどなたでもご参加いただけます。開催日時・場所は以下の通りです。ふるってご参加ください!



開催日時・会場

まちの将来像について話し合おう!

これまで(第1回・第2回意見交換会)の成果を基に、まちの将来像や実現方策について検討します。

本町地区

日時：1月29日(金)午後7時～

会場：本町集会所(※)[本町20-5]

※本会場は駐車場及び駐輪場がありません。大家さまをおかけいたしますが、徒歩にてご来場くださいますようお願いいたします。

仲宿地区

日時：1月28日(木)午後7時～

会場：仲宿(いこいの家)集会所[仲宿3-1]

板橋三丁目地区

日時：1月27日(水)午後7時～

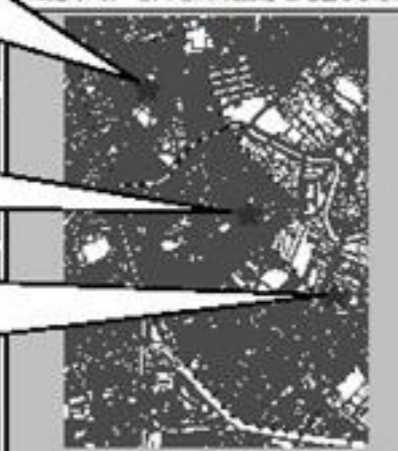
会場：東板橋体育館3階第1会議室

[加賀一丁目10-5]

※第1回意見交換会とは会場が異なります。

【会場のご案内】

第3回意見交換会は、仲宿周辺地区を3つの地区(本町・仲宿・板橋3丁目)に分けて、それぞれの会場で開催します。



今年度のスケジュール

9月	10月	11月	12月	1月	2月	3月
		アンケート調査の実施	意見交換会の開催	意見交換会の開催	意見交換会の開催	地区全体報告会
			第1回 11月開催	第2回 12月開催	第3回 1月末開催	今年度の検討結果を振り返ります
			ご協力ありがとうございました!	ご参加ありがとうございました!	ふるってご参加ください!!!	



まち歩きを開催しました！！



・板橋の段をライトアップできないか



《石神井川緑道》

・定期的に清掃しているので、きれい
・くぼんだ所にゴミがたくさん捨てられている



12月12日(土)に第2回意見交換会として、仲宿周辺各地区(本町・仲宿・板橋三丁目)でのまち歩きと、東板橋体育館での意見交換を開催いたしました。当日は4班・計23名(※)の方にご参加いただきました。

以下ではまち歩きの様子と、まち歩きを通して確認・発見したことの一部をご紹介します。

※ 仲宿①班-6名、仲宿②班-6名、仲宿③班-9名、板橋三丁目班-2名、本町班-0名



《商店街》

・自転車の置き方が悪い
・車道にはみ出している



・商品が道路にはみ出して陳列されている
・道路が狭くなり交通上危険



《石神井川》

・石神井川の散歩道が暗い
・明るい街灯が設置できないか



・隅切り用のスペースがあるが電柱や標識が立っている
・移設できないか



・建替えられてきれいになった
・道路が広がった



・ブロック塀があり、地震時に危険(避難路が塞がれる可能性等)



・狭い道が入り組んでいる



《仲宿ふれあい広場》

・密集した住宅地の中でほっとする公園
・夏などは日陰がなくて暑い
・お祭りやイベントでよく活用されている



《東板橋公園》

・全体的に明るくなり、子供たちは喜んでいる
・防犯カメラを設置できないか



《赤レンガの塀》

・戦前のものと思われる古い赤レンガ塀が残っている



・建物が道路から後退し、歩道が広がって通りがよい



《平尾児童遊園》

・防災機能(防火水槽など)がない
・災害時避難場所に使えない



《四本ケヤキ》

・加賀藩が植樹したという噂があるため、由来を知りたい



《空き地》

・空家が最近更地になった
・道が広げられるのではないか



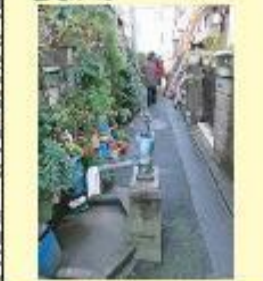
《観明寺》

・観明寺のお稲荷さんは、下屋敷から移転してきたものであり、文化財指定できないか



《細街路にある井戸》

・使用できる井戸が3つあり、防災用に活用できないか



凡例

— まち歩きコース
(※本町の手定コースは点線で図示)

● 意見のあった場所