

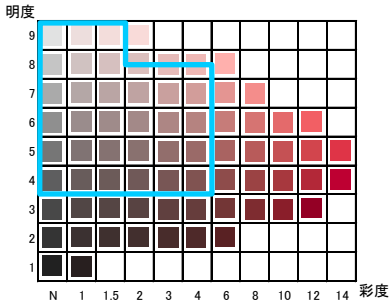
參考資料

色彩基準の参考資料

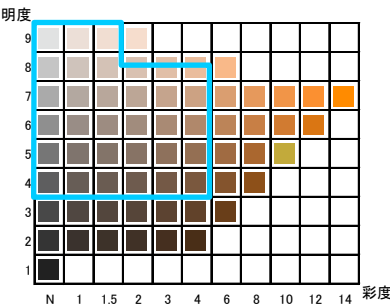
【参考-1：一般地域の外壁基本色の色彩基準のイメージ】

※水色で囲っている範囲が使用可能な色彩範囲

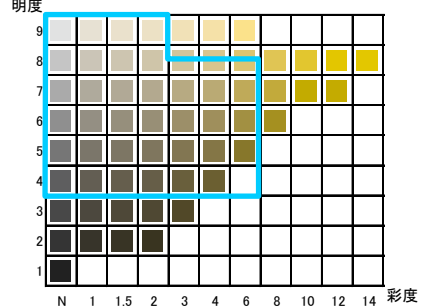
R系 (5R)



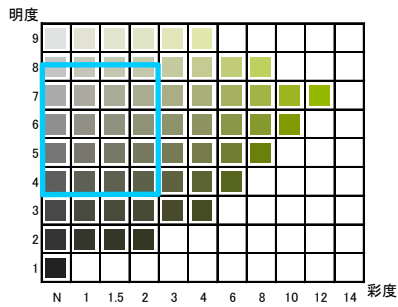
YR系 (5YR)



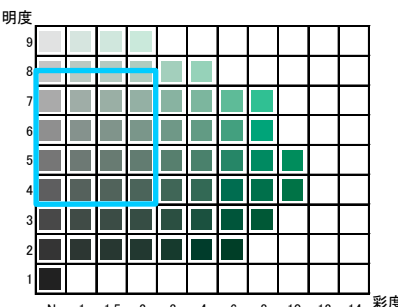
Y系 (5Y)



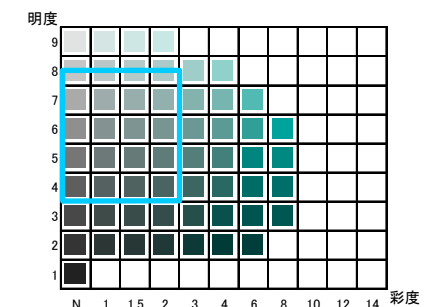
GY系 (5GY)



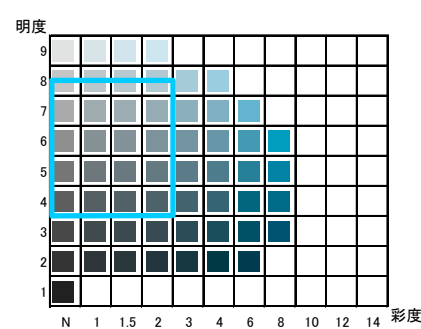
G系 (5G)



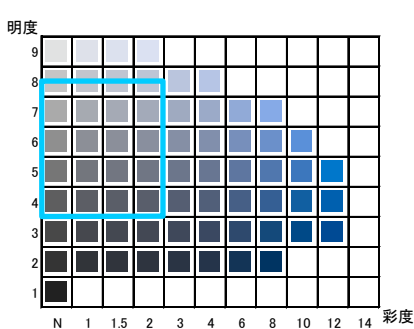
BG系 (5BG)



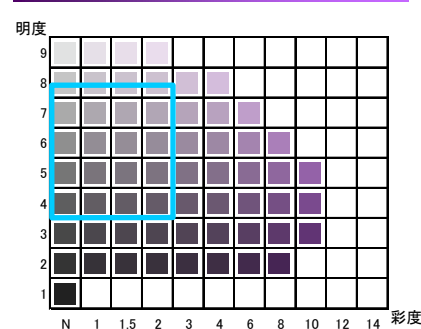
B系 (5B)



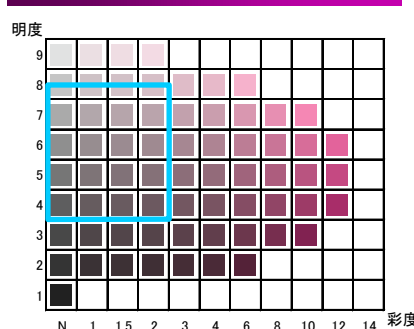
PB系 (5PB)



P系 (5P)



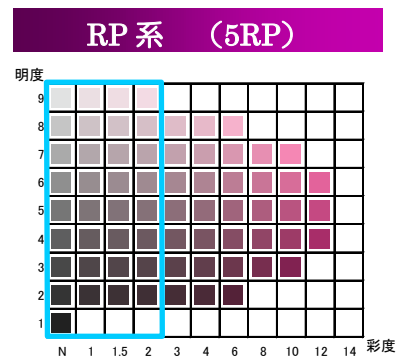
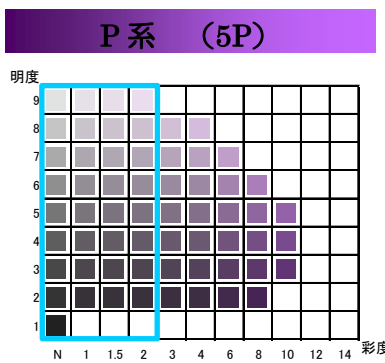
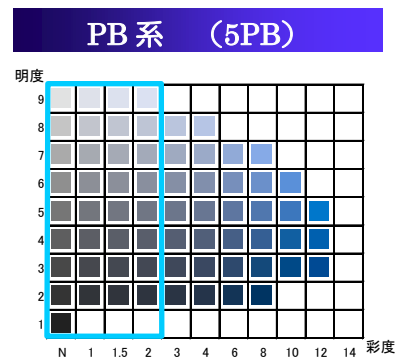
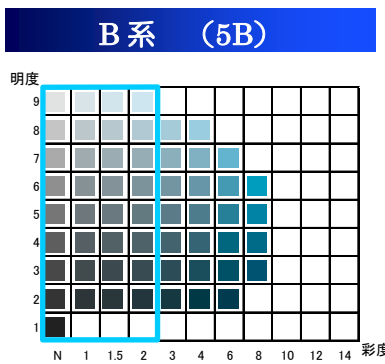
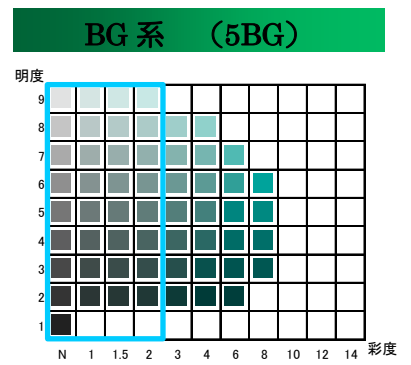
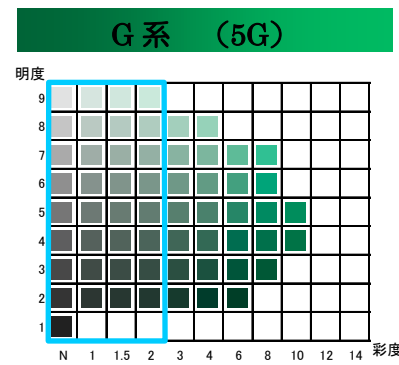
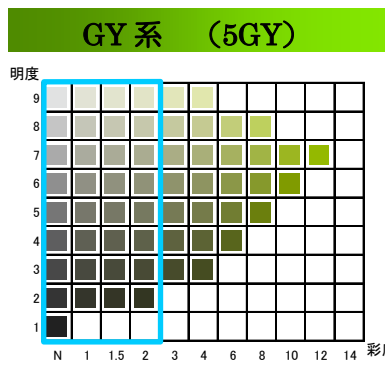
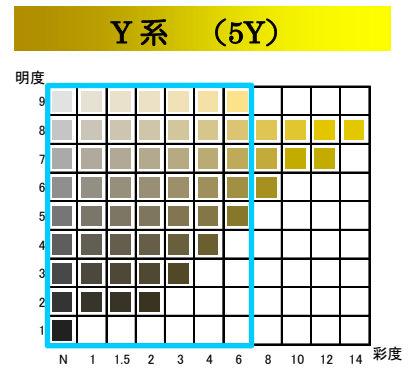
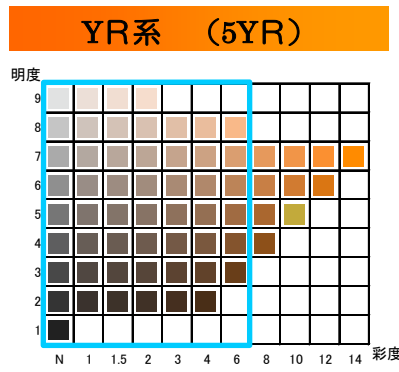
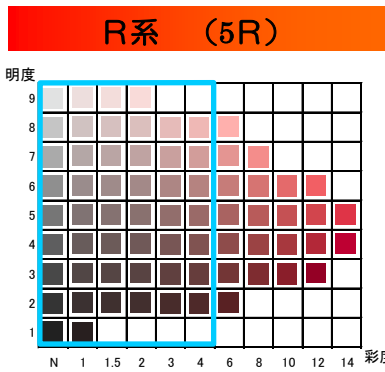
RP系 (5RP)



【参考-2：一般地域の外壁強調調色の色彩基準のイメージ】

※水色で囲っている範囲が使用可能な色彩範囲

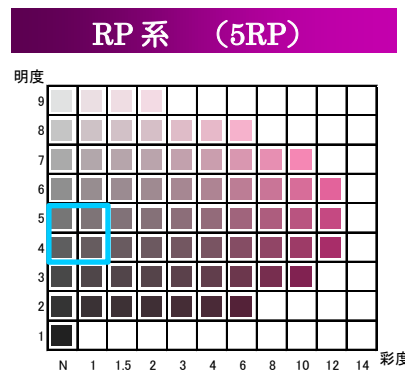
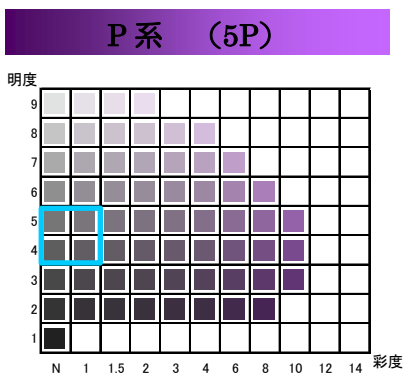
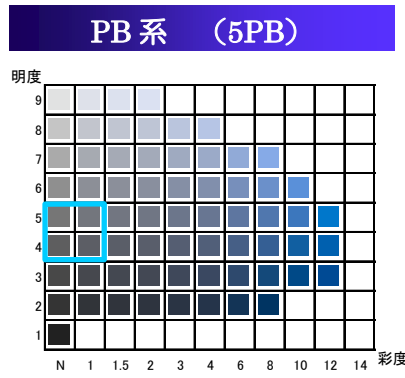
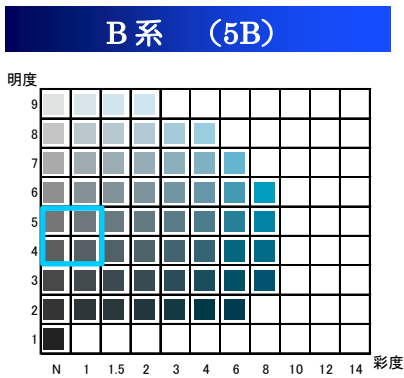
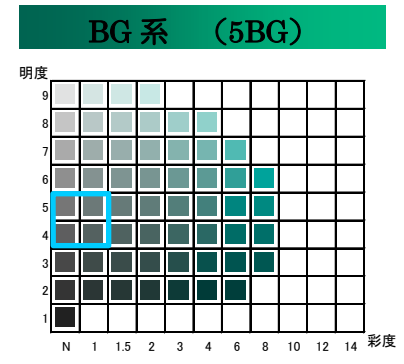
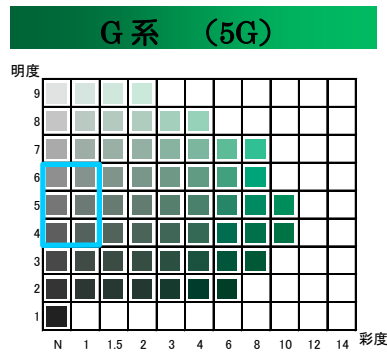
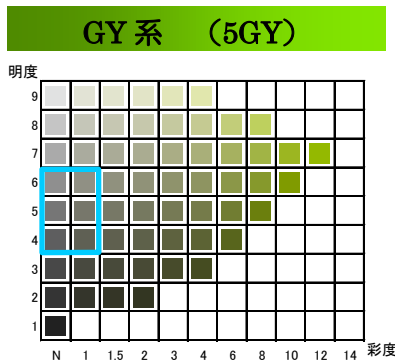
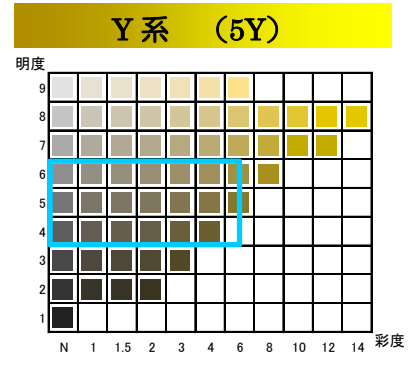
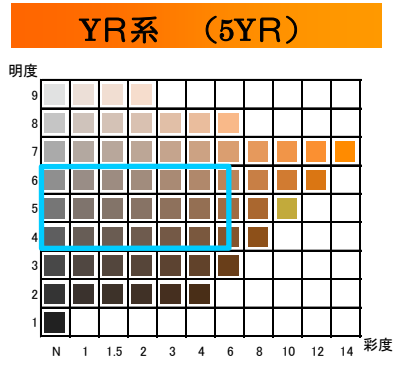
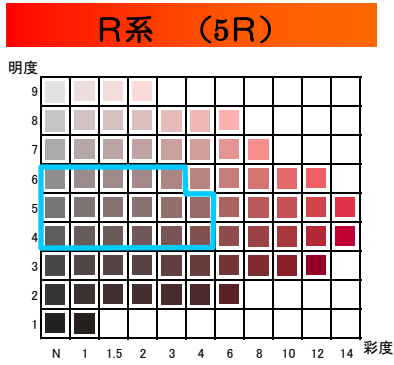
※外壁各面の 1/5 以下で使用可能とする



【参考-3：板橋崖線軸地区における
建築物等の一定規模（12m未満）部分に対する色彩基準のイメージ】

《外壁基本色》

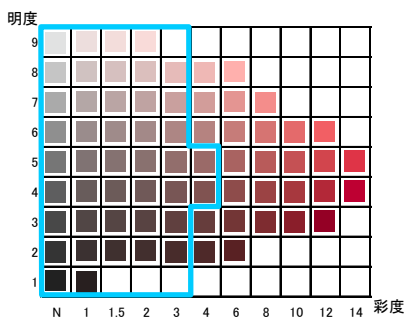
※水色で囲っている範囲が使用可能な色彩範囲



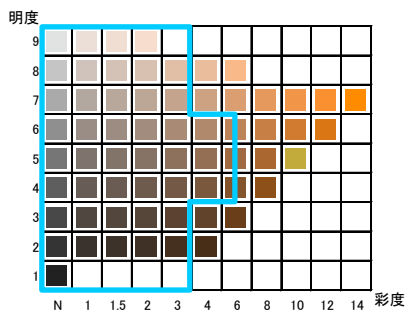
《強調色》

※水色で囲っている範囲が使用可能な色彩範囲

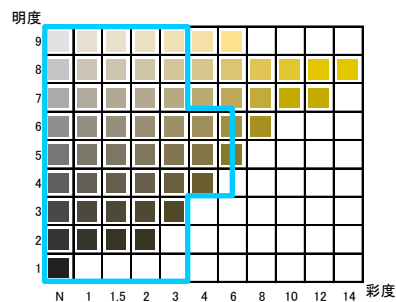
R系 (5R)



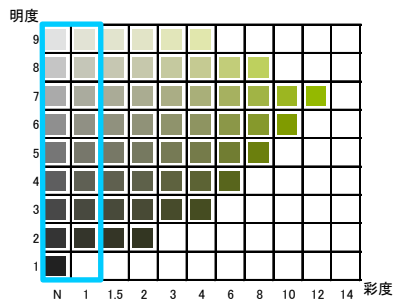
YR系 (5YR)



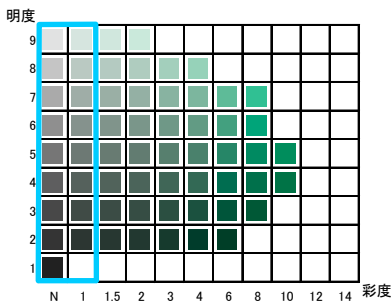
Y系 (5Y)



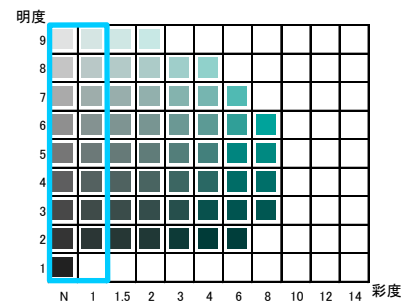
GY系 (5GY)



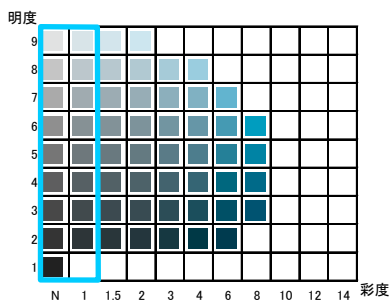
G系 (5G)



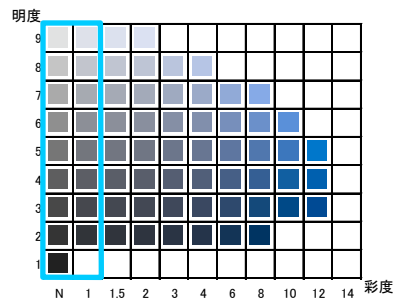
BG系 (5BG)



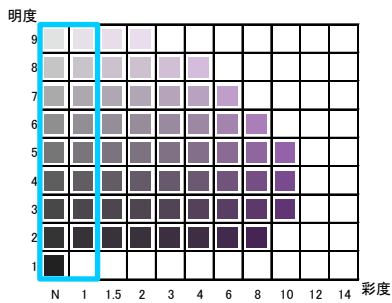
B系 (5B)



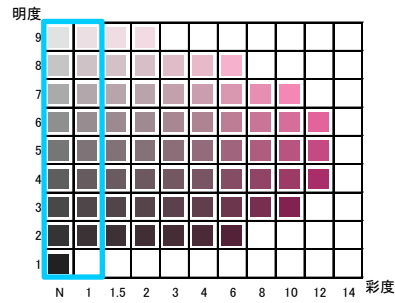
PB系 (5PB)



P系 (5P)



RP系 (5RP)



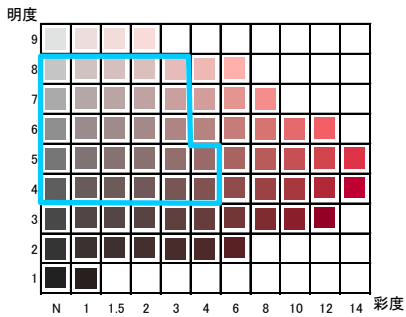
【参考-4：板橋崖線軸地区における

建築物・工作物の高さ 12m以上の部分に対する色彩基準のイメージ】

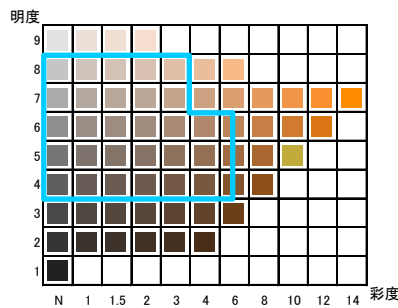
《外壁基本色》

※水色で囲っている範囲が使用可能な色彩範囲

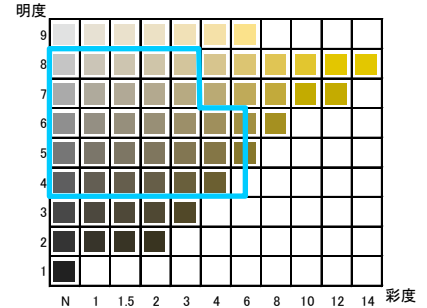
R系 (5R)



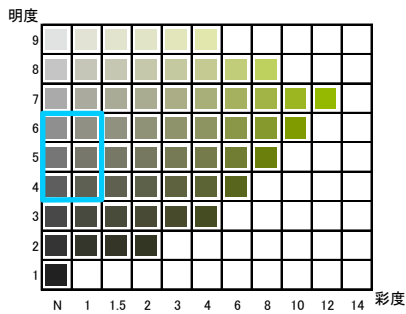
YR系 (5YR)



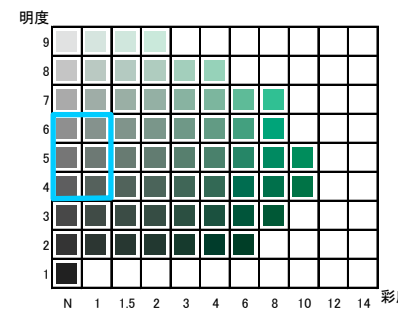
Y系 (5Y)



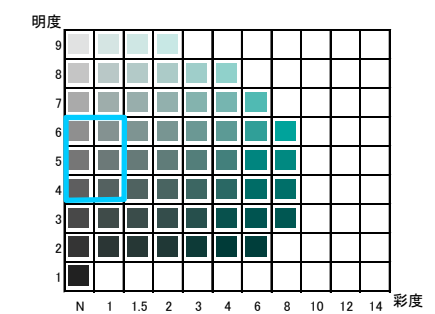
GY系 (5GY)



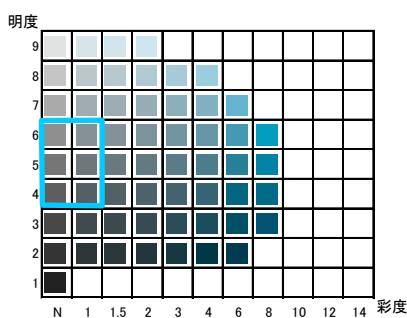
G系 (5G)



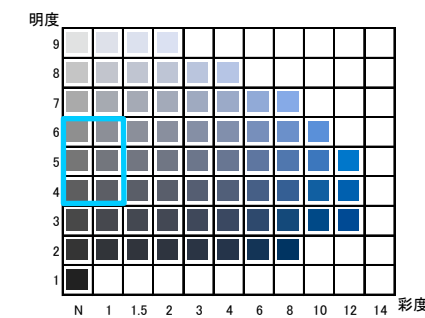
BG系 (5BG)



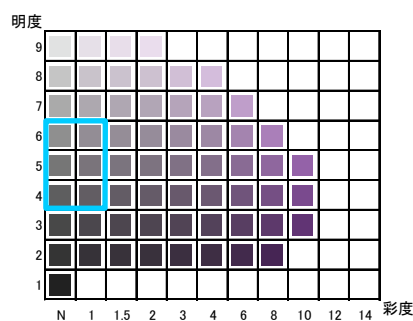
B系 (5B)



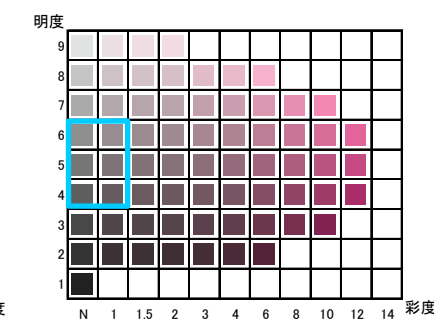
PB系 (5PB)



P系 (5P)



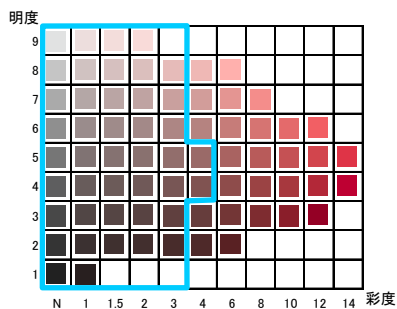
RP系 (5RP)



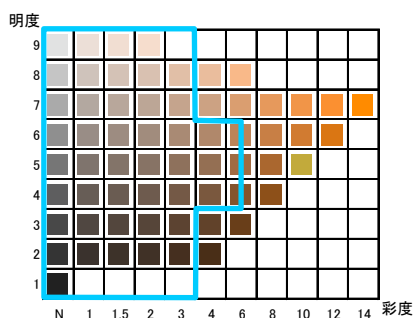
《強調色》

※水色で囲っている範囲が使用可能な色彩範囲

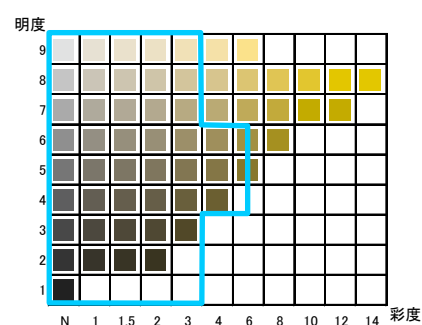
R系 (5R)



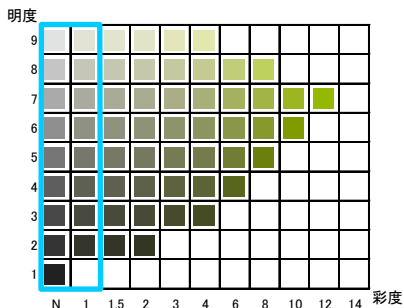
YR系 (5YR)



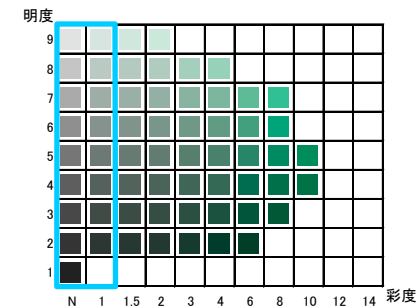
Y系 (5Y)



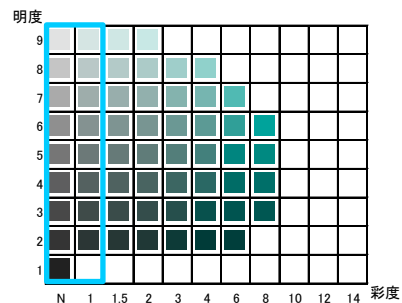
GY系 (5GY)



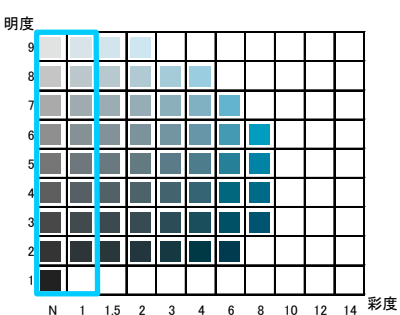
G系 (5G)



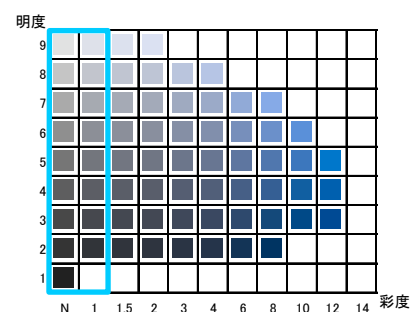
BG系 (5BG)



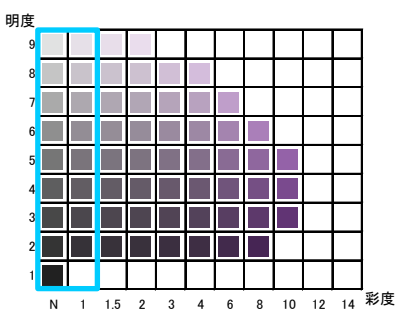
B系 (5B)



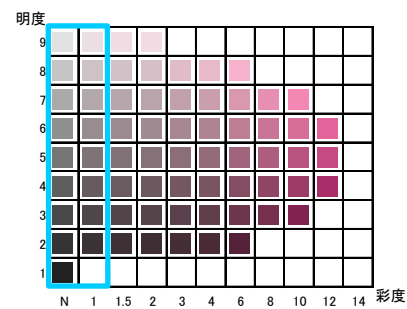
PB系 (5PB)



P系 (5P)



RP系 (5RP)

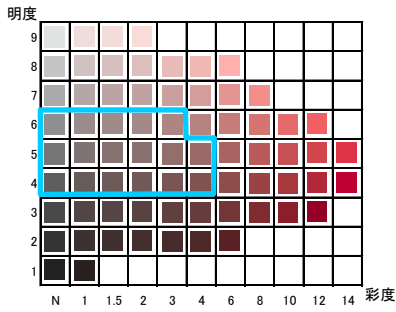


【参考-5：石神井川軸地区における
建築物等の一定規模（12m未満）部分に対する色彩基準のイメージ】

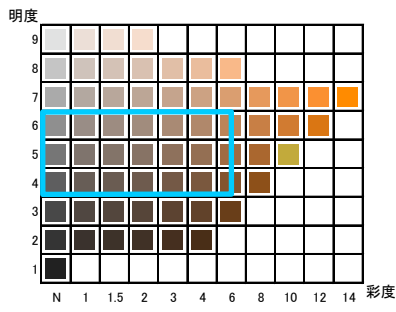
《外壁基本色》

※水色で囲っている範囲が使用可能な色彩範囲

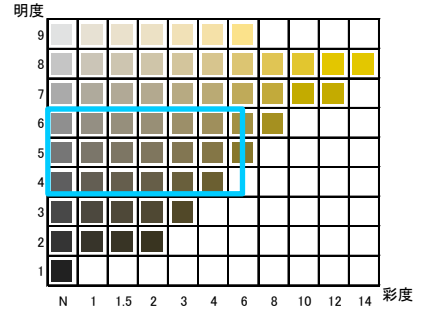
R系（5R）



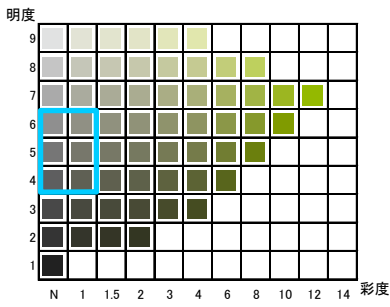
YR系（5YR）



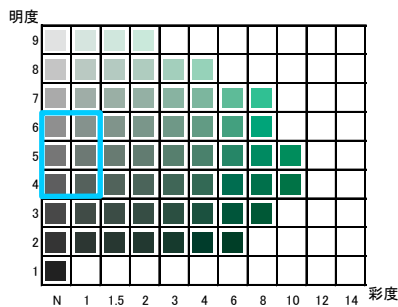
Y系（5Y）



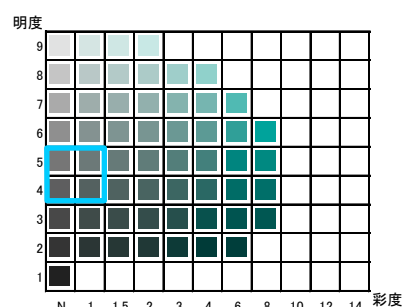
GY系（5GY）



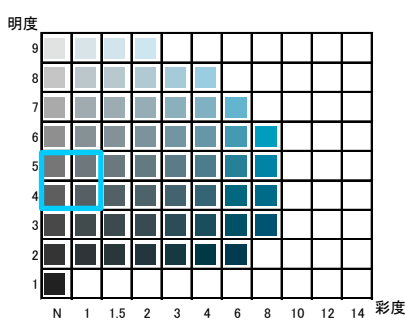
G系（5G）



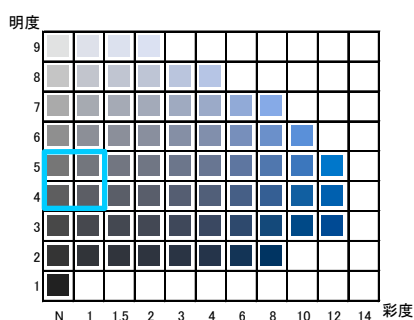
BG系（5BG）



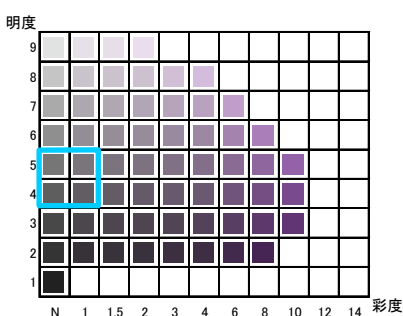
B系（5B）



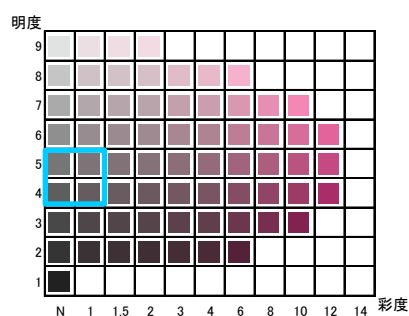
PB系（5PB）



P系（5P）

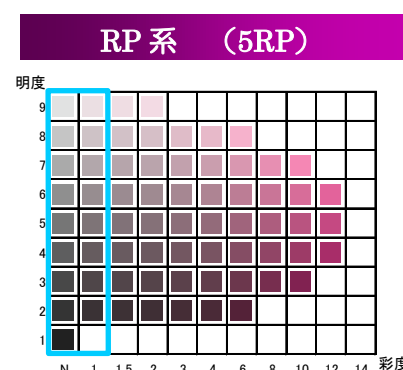
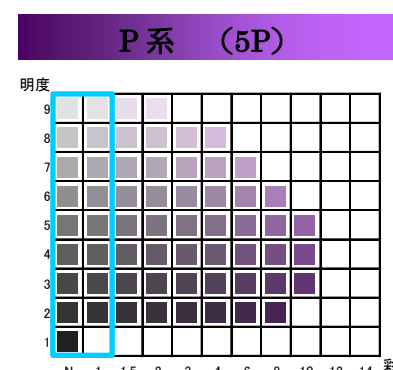
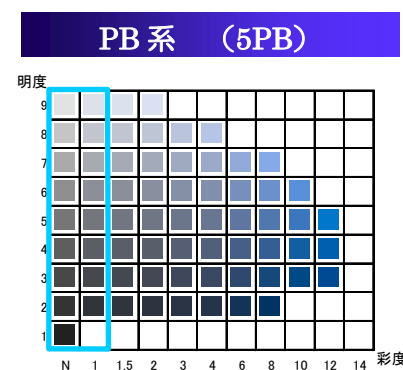
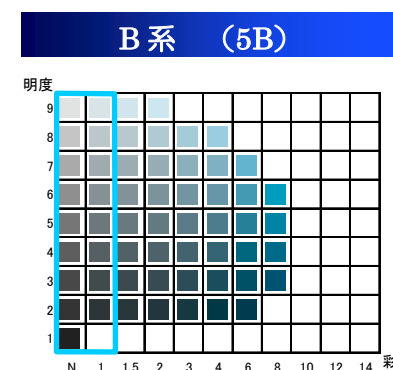
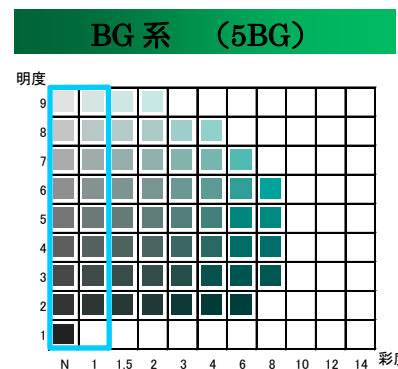
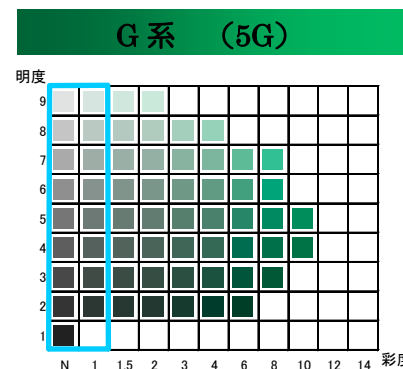
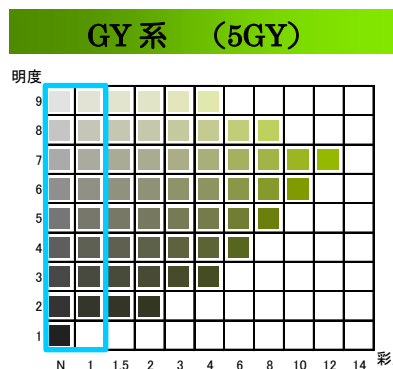
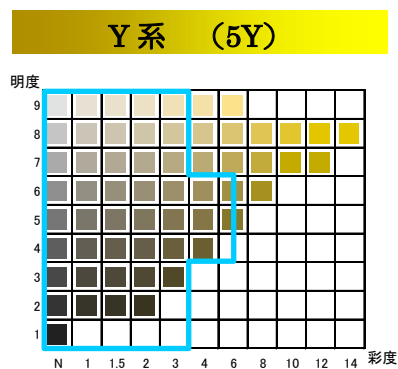
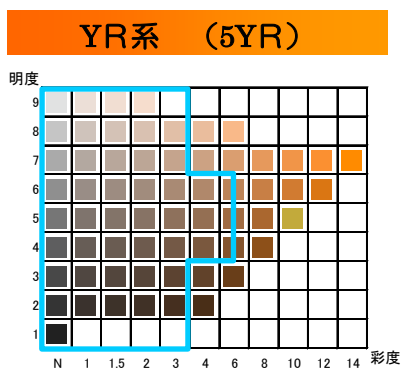
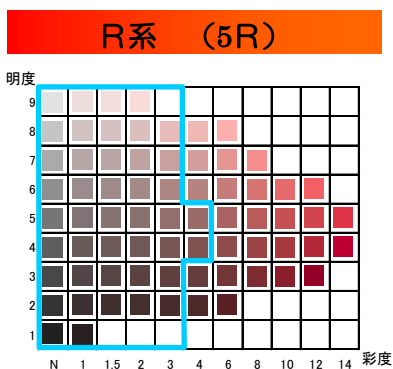


RP系（5RP）



《強調色》

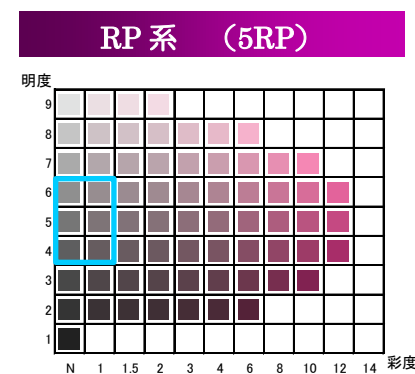
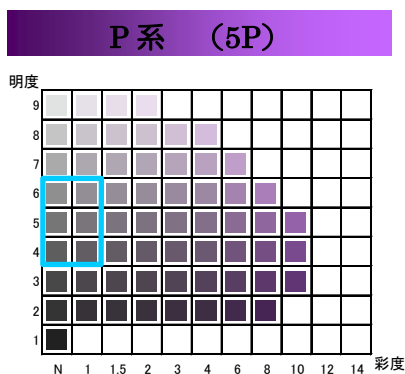
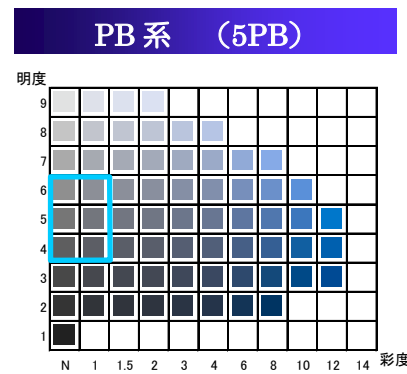
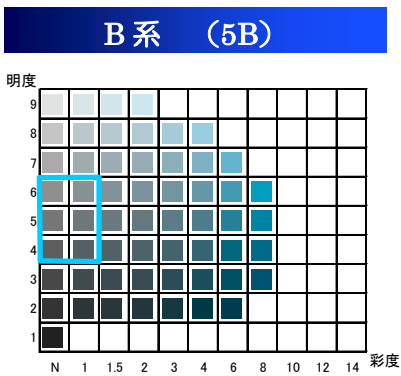
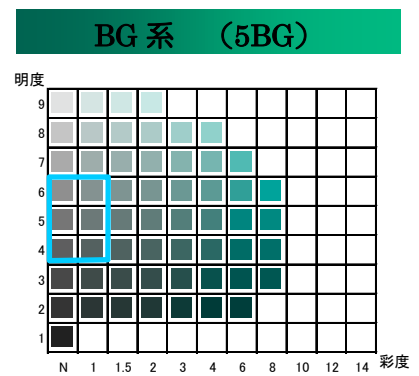
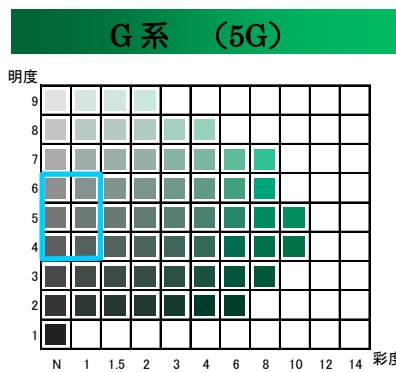
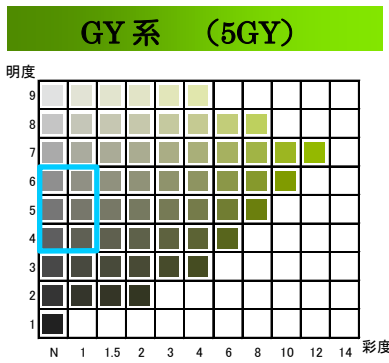
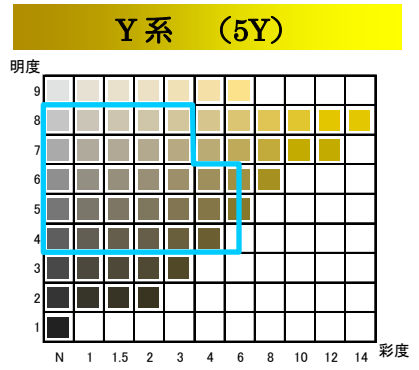
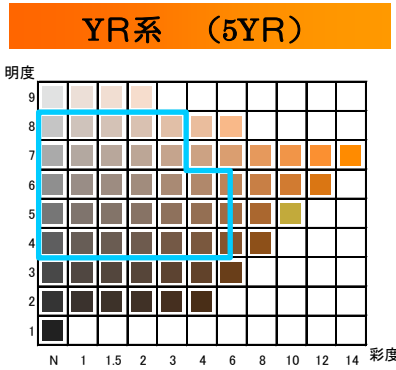
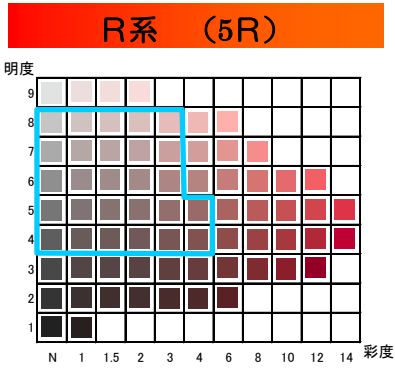
※水色で囲っている範囲が使用可能な色彩範囲



【参考-6：石神井川軸地区における
建築物・工作物の高さ 12m以上の部分に対する色彩基準のイメージ】

《外壁基本色》

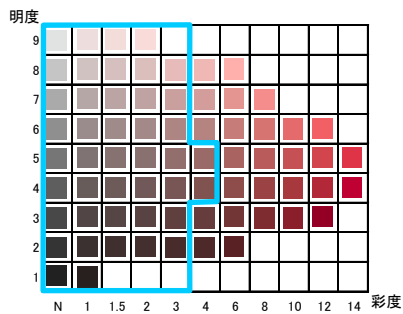
※ 水色で囲っている範囲が使用可能な色彩範囲



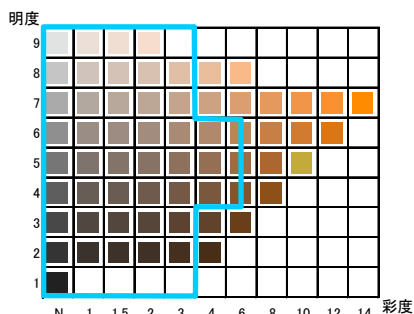
《強調色》

※ 水色で囲っている範囲が使用可能な色彩範囲

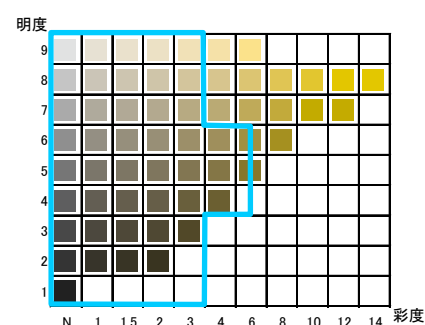
R系 (5R)



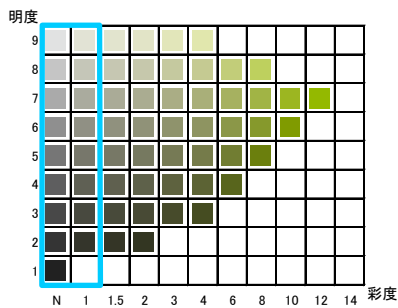
YR系 (5YR)



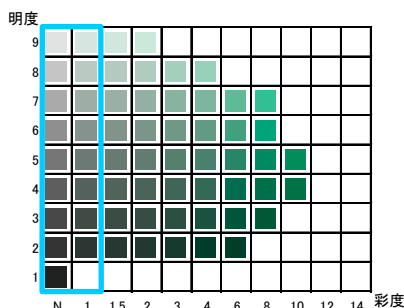
Y系 (5Y)



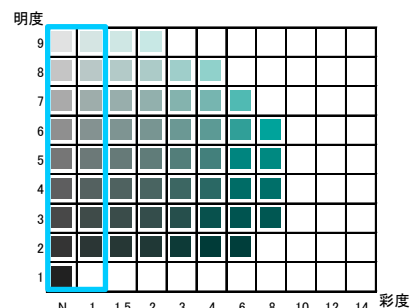
GY系 (5GY)



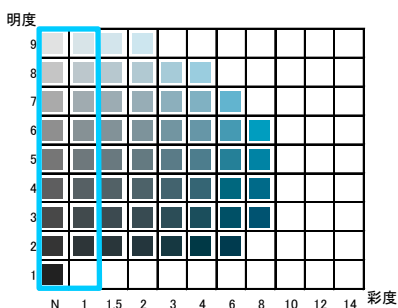
G系 (5G)



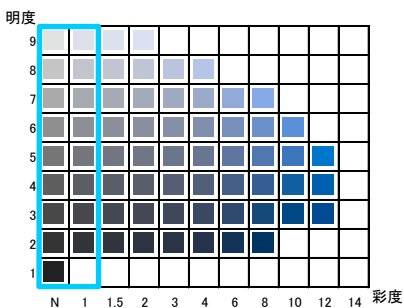
BG系 (5BG)



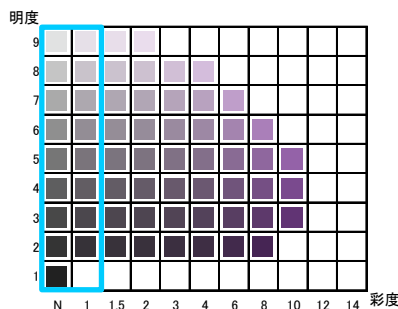
B系 (5B)



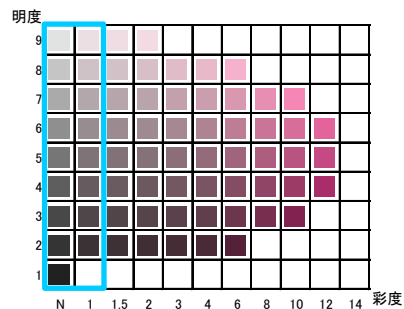
PB系 (5PB)



P系 (5P)



RP系 (5RP)

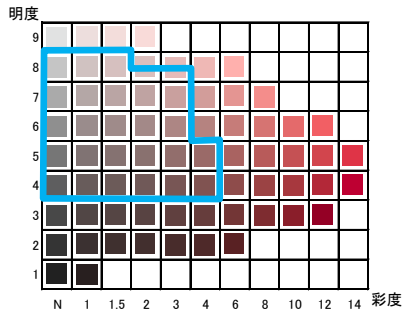


【参考-7：加賀一・二丁目地区（共通基準）における
建築物等の一定規模（12m未満）部分に対する色彩基準のイメージ】

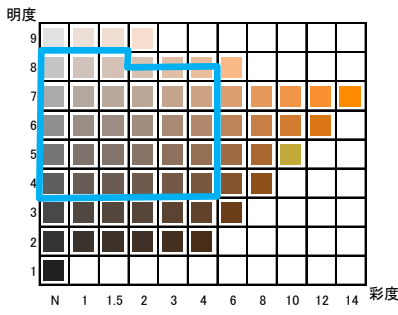
《外壁基本色》

※水色で囲っている範囲が使用可能な色彩範囲

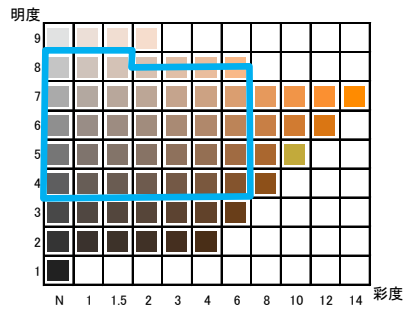
R系（5R）



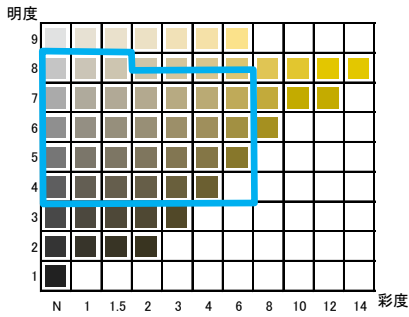
YR系（2.5YR）



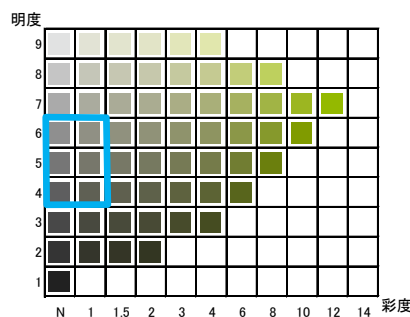
YR系（5YR）



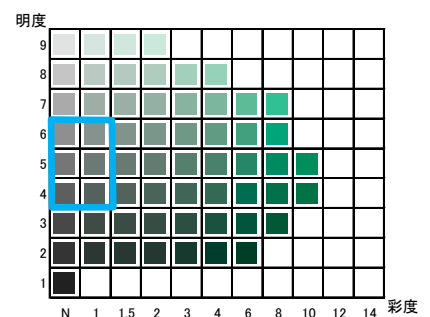
Y系（5Y）



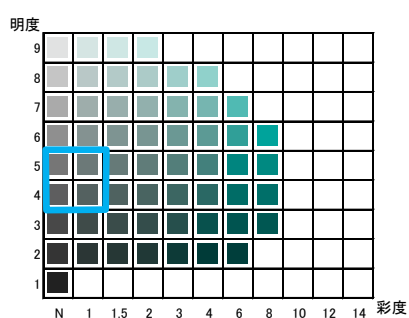
GY系（5GY）



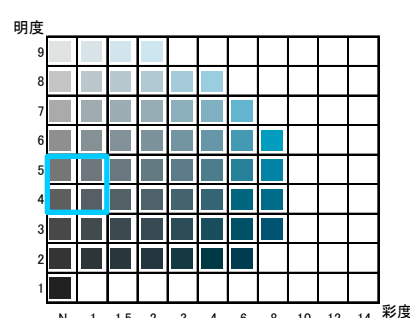
G系（5G）



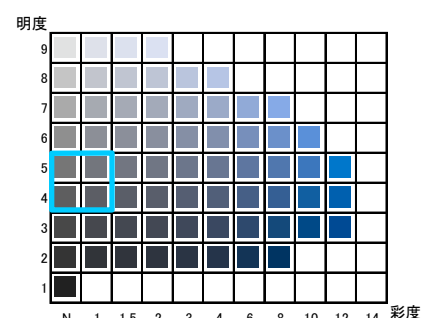
BG系（5BG）



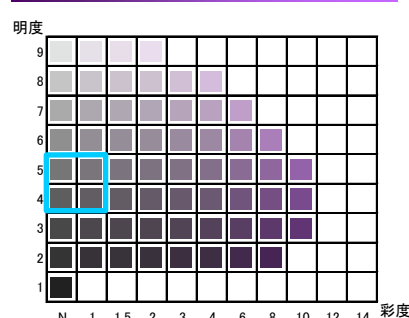
B系（5B）



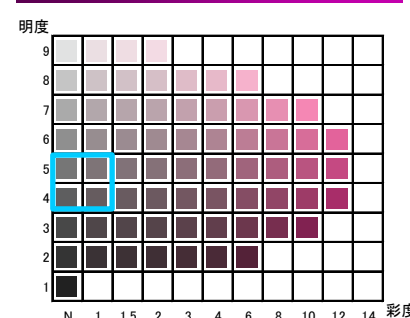
PB系（5PB）



P系（5P）



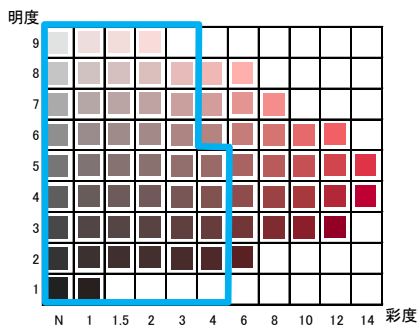
RP系（5RP）



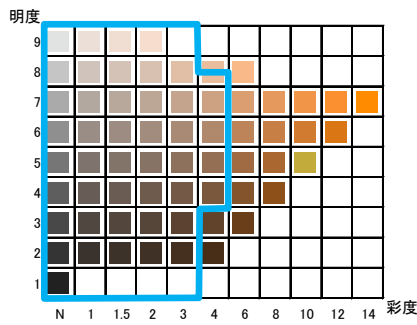
《強調色》

※水色で囲っている範囲が使用可能な色彩範囲

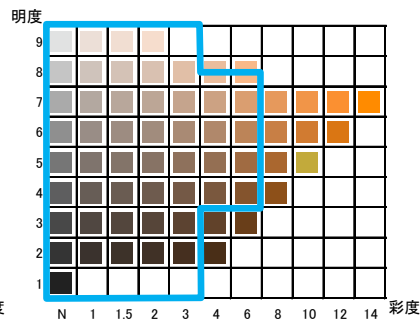
R系 (5R)



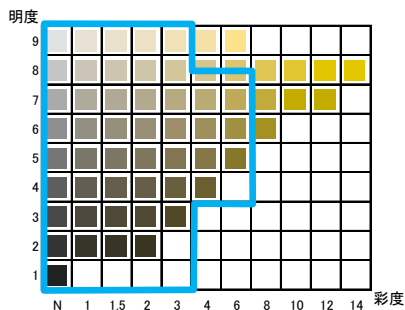
YR系 (2.5YR)



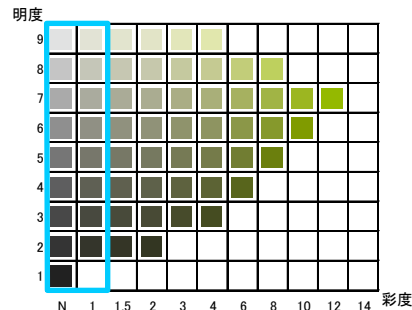
YR系 (5YR)



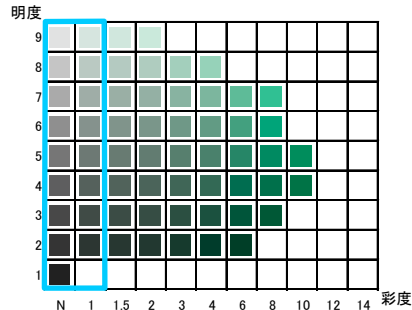
Y系 (5Y)



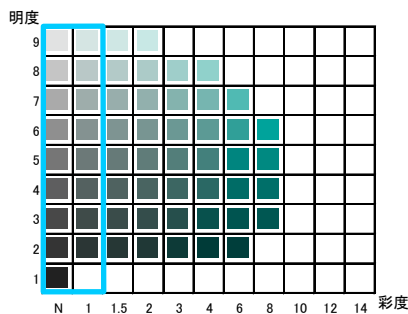
GY系 (5GY)



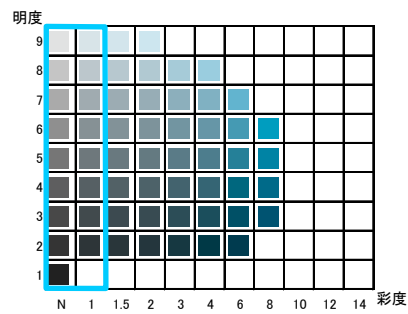
G系 (5G)



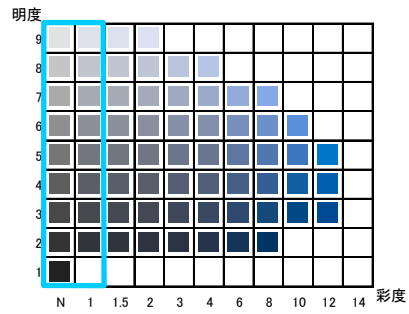
BG系 (5BG)



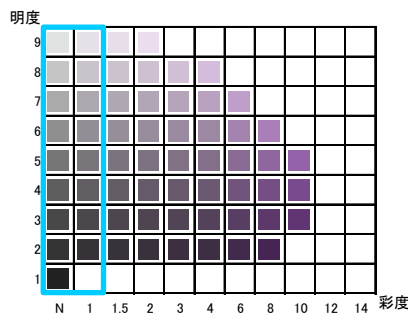
B系 (5B)



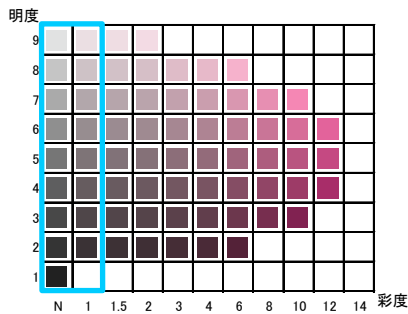
PB系 (5PB)



P系 (5P)



RP系 (5RP)

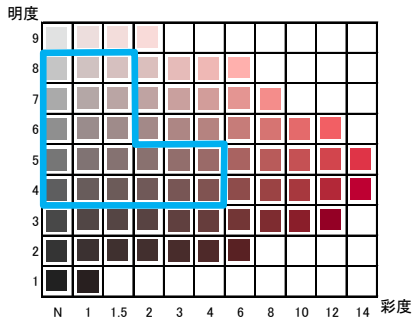


【参考-8：加賀一・二丁目地区（共通基準）における
建築物・工作物の高さ 12m以上の部分に対する色彩基準のイメージ】

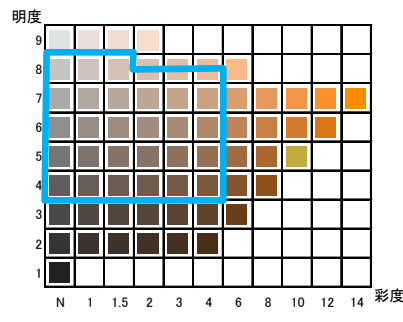
《外壁基本色》

※水色で囲っている範囲が使用可能な色彩範囲

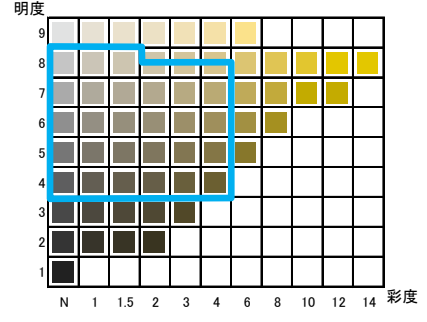
R系 (5R)



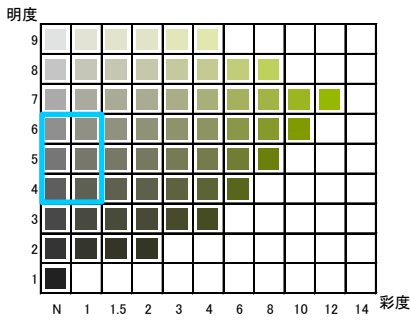
YR系 (5YR)



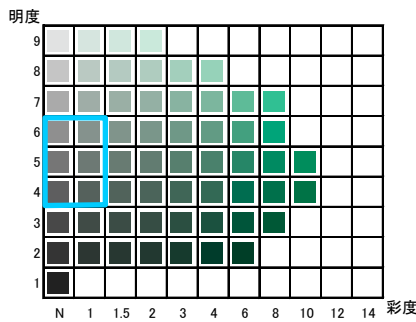
Y系 (5Y)



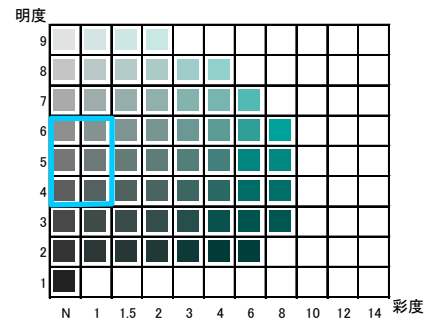
GY系 (5GY)



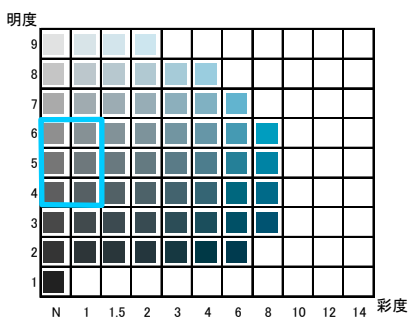
G系 (5G)



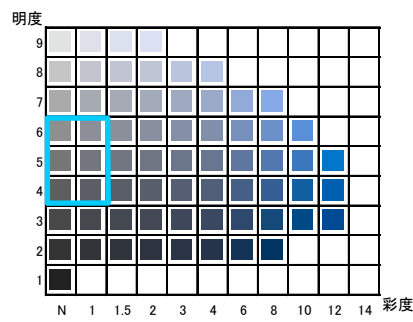
BG系 (5BG)



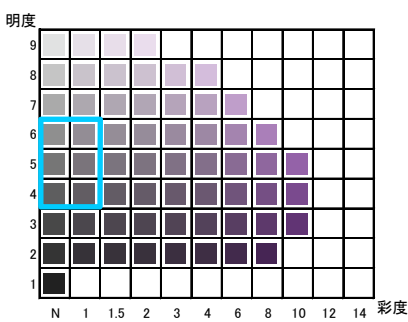
B系 (5B)



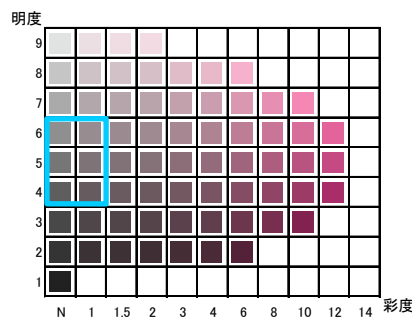
PB系 (5PB)



P系 (5P)



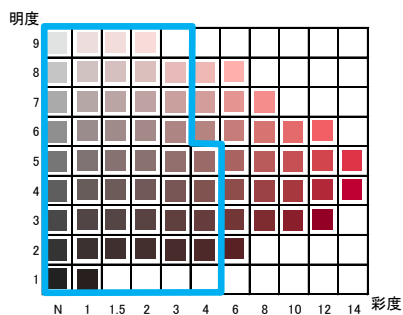
RP系 (5RP)



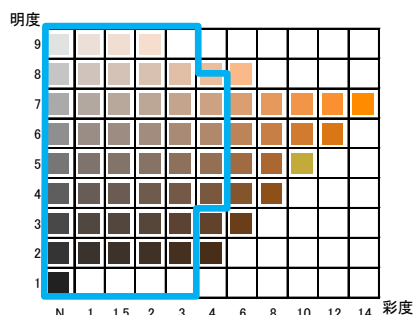
《強調色》

※水色で囲っている範囲が使用可能な色彩範囲

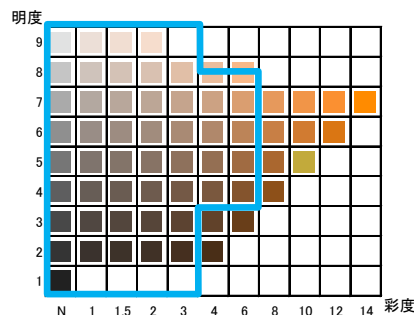
R系 (5R)



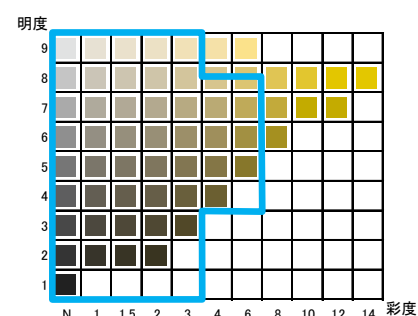
YR系 (2.5YR)



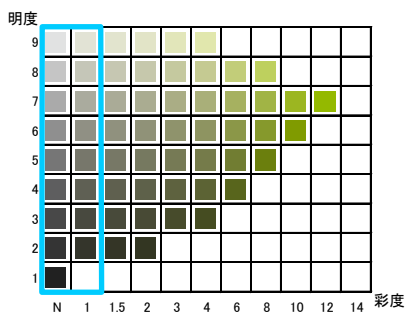
YR系 (5YR)



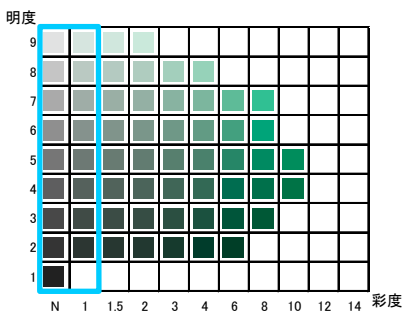
Y系 (5Y)



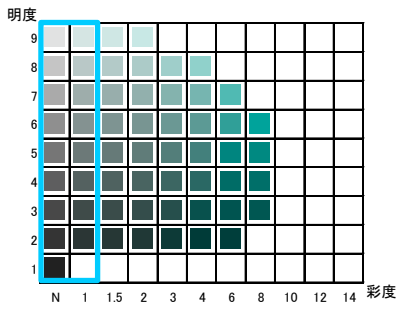
GY系 (5GY)



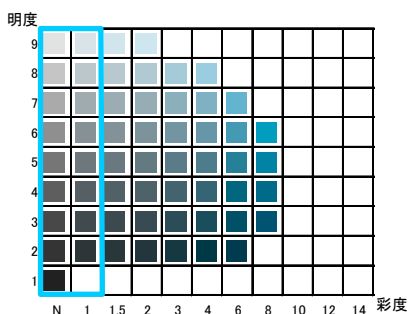
G系 (5G)



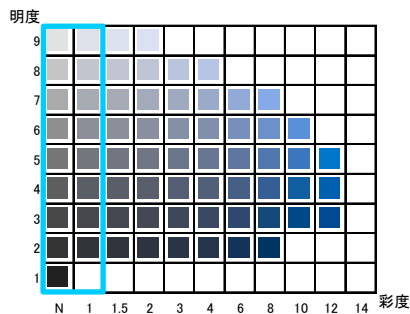
BG系 (5BG)



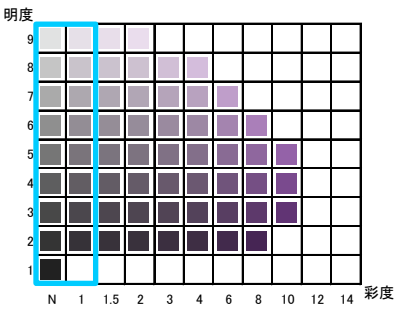
B系 (5B)



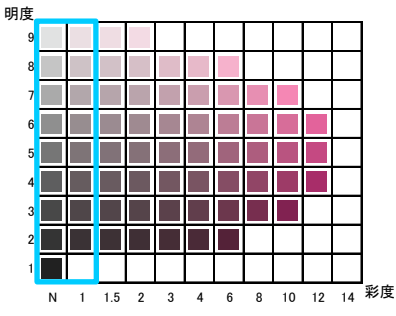
PB系 (5PB)



P系 (5P)



RP系 (5RP)

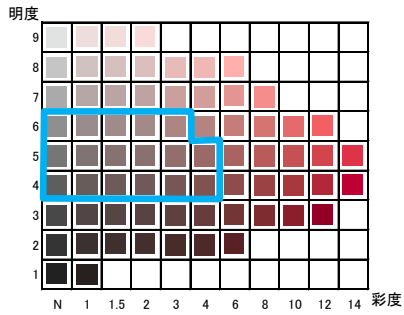


【参考-9：加賀一・二丁目地区（石神井川沿い基準）における
建築物等の一定規模（12m未満）部分に対する色彩基準のイメージ】

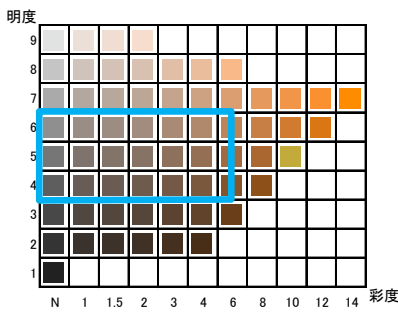
《外壁基本色》

※水色で囲っている範囲が使用可能な色彩範囲

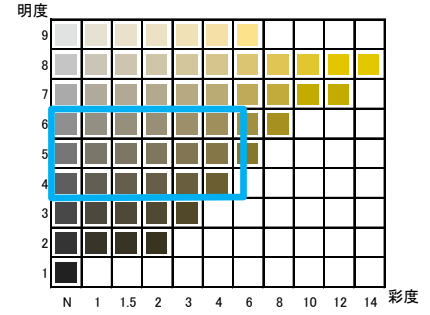
R系（5R）



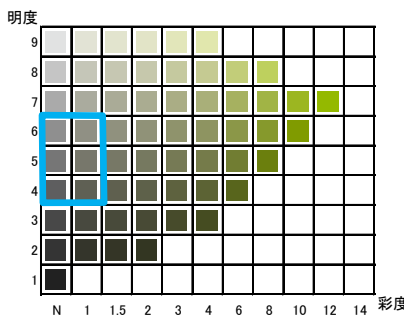
YR系（5YR）



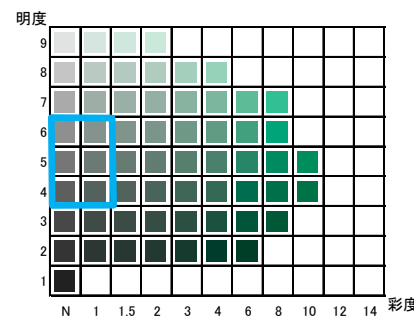
Y系（5Y）



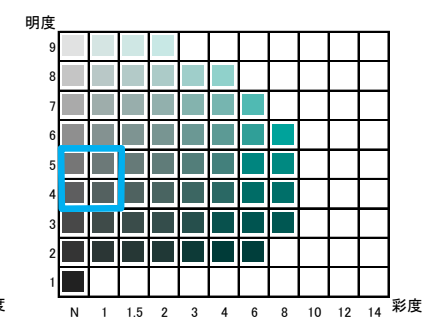
GY系（5GY）



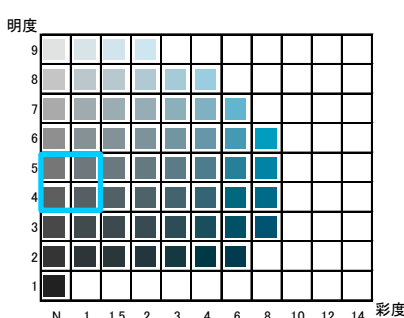
G系（5G）



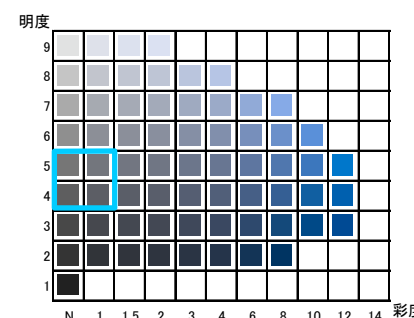
BG系（5BG）



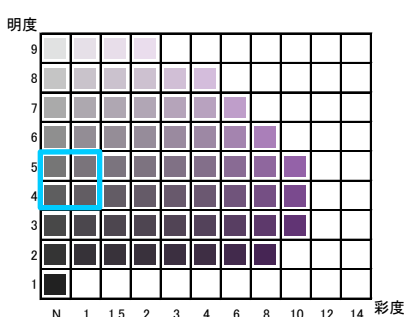
B系（5B）



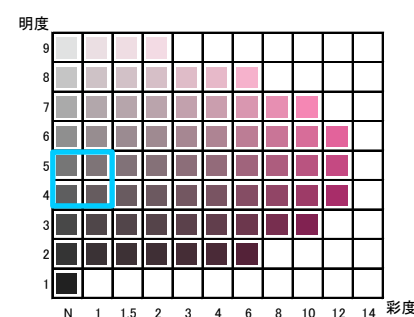
PB系（5PB）



P系（5P）



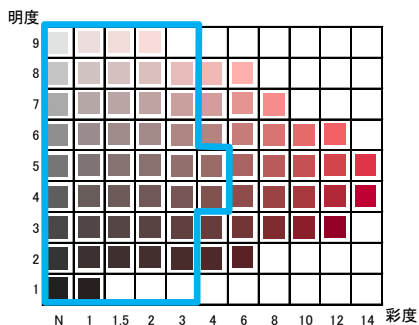
RP系（5RP）



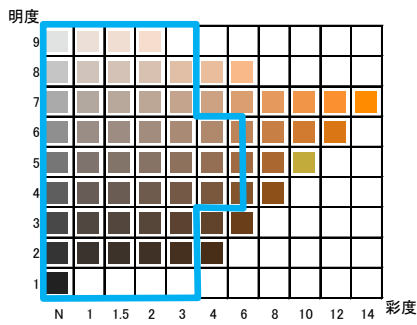
《強調色》

※水色で囲っている範囲が使用可能な色彩範囲

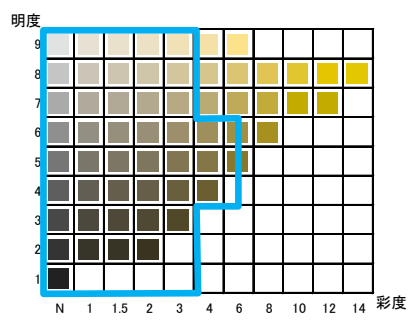
R系 (5R)



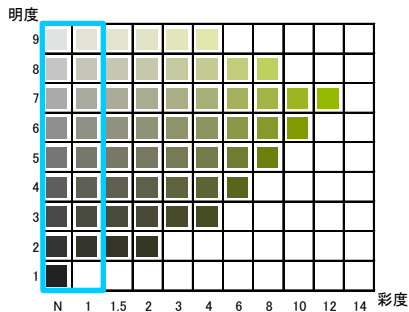
YR系 (5YR)



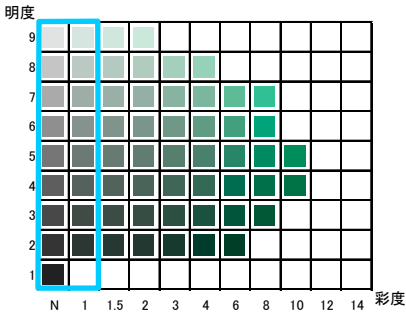
Y系 (5Y)



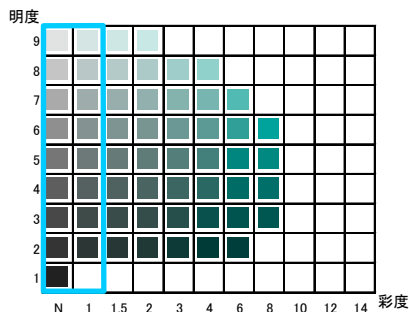
GY系 (5GY)



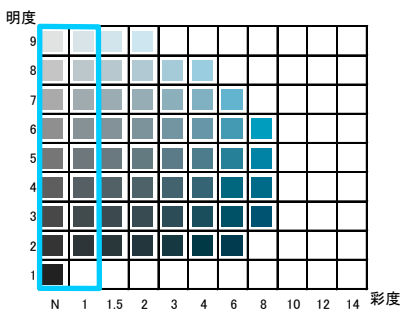
G系 (5G)



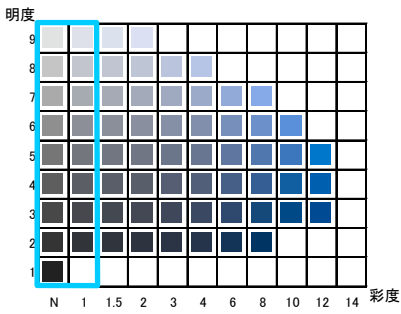
BG系 (5BG)



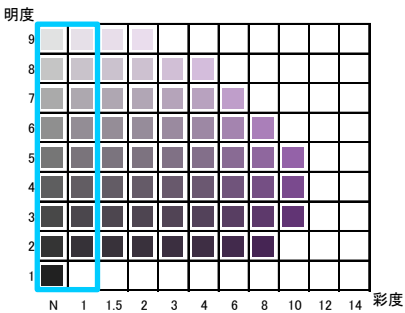
B系 (5B)



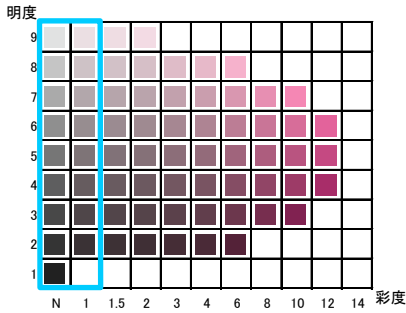
PB系 (5PB)



P系 (5P)



RP系 (5RP)

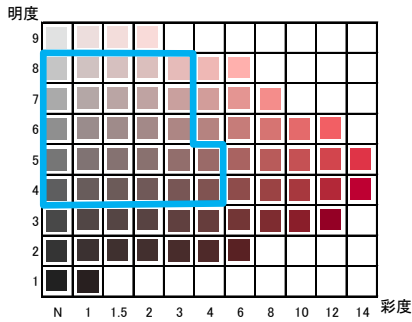


【参考-10：加賀一・二丁目地区（石神井川沿い基準）における
建築物・工作物の高さ 12m以上の部分に対する色彩基準のイメージ】

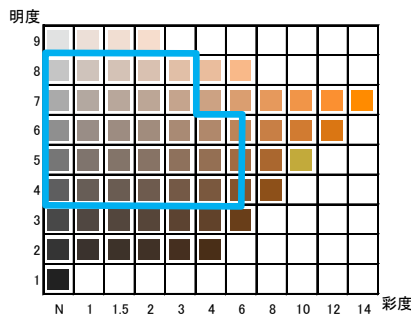
《外壁基本色》

※水色で囲っている範囲が使用可能な色彩範囲

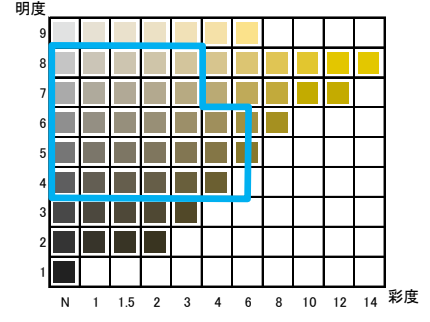
R系 (5R)



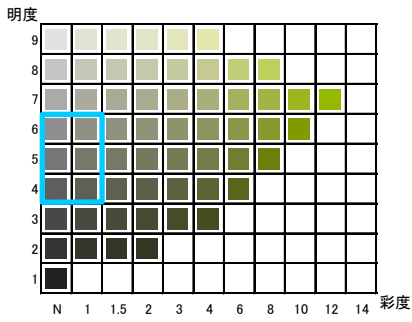
YR系 (5YR)



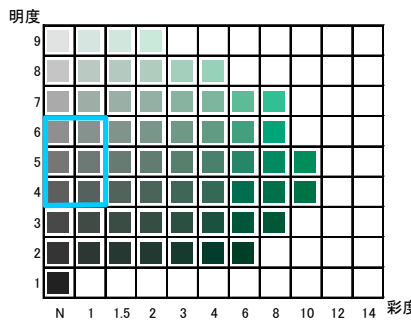
Y系 (5Y)



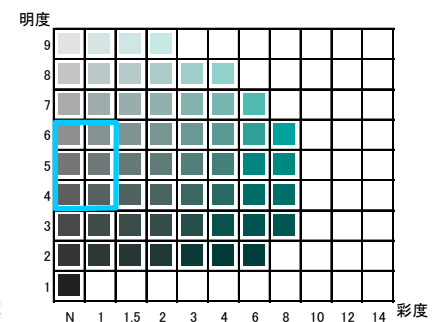
GY系 (5GY)



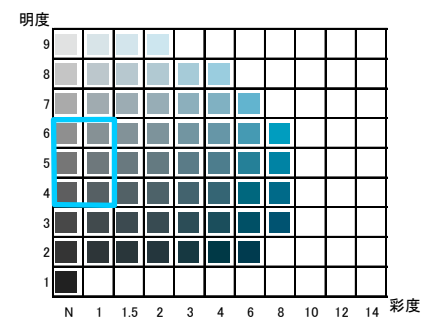
G系 (5G)



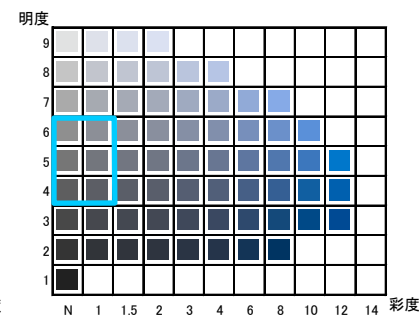
BG系 (5BG)



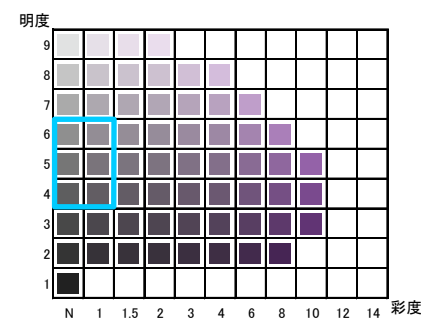
B系 (5B)



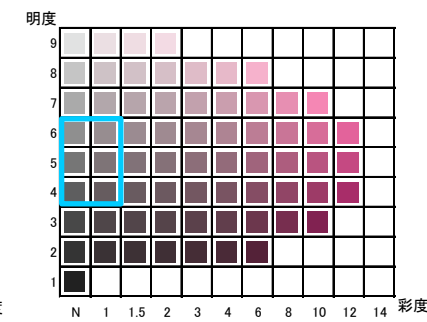
PB系 (5PB)



P系 (5P)



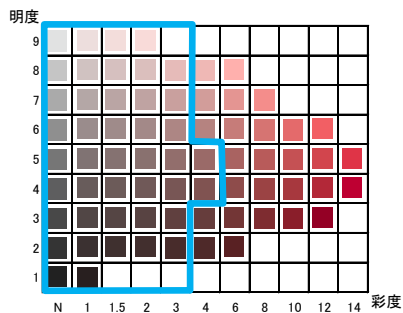
RP系 (5RP)



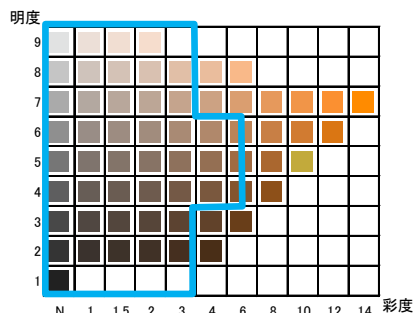
《強調色》

※水色で囲っている範囲が使用可能な色彩範囲

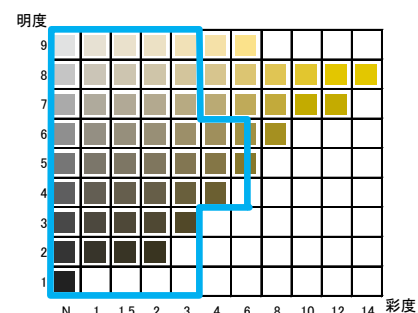
R系 (5R)



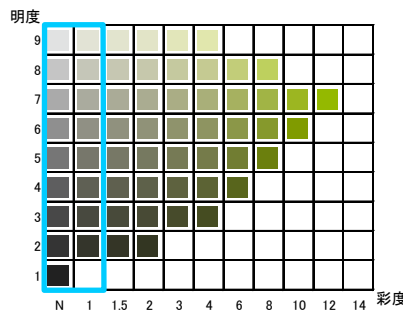
YR系 (5YR)



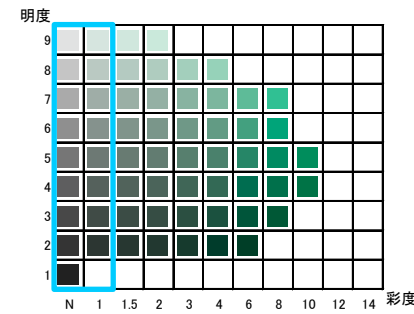
Y系 (5Y)



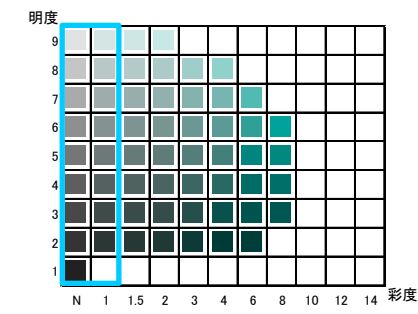
GY系 (5GY)



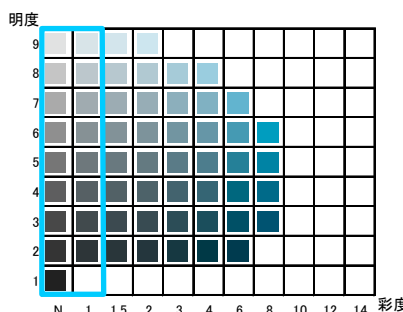
G系 (5G)



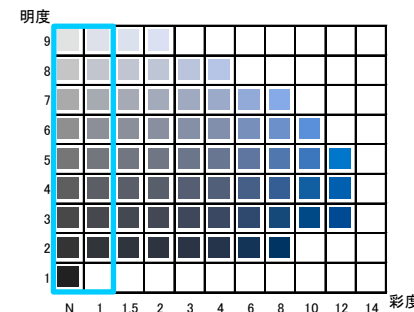
BG系 (5BG)



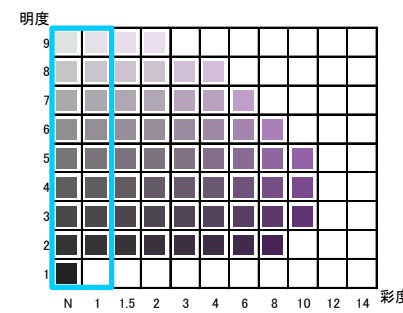
B系 (5B)



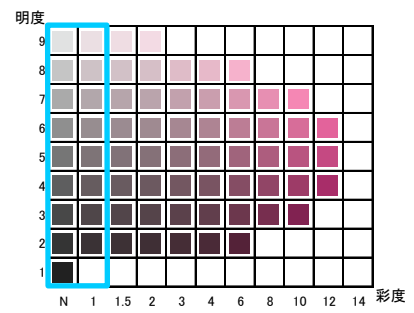
PB系 (5PB)



P系 (5P)



RP系 (5RP)

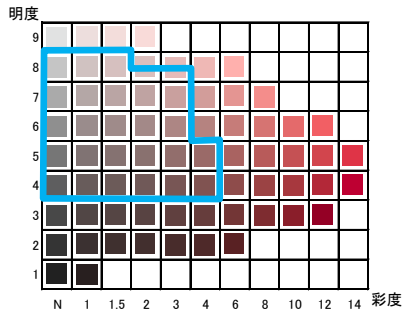


【参考-11：常盤台一丁目・二丁目地区（ときわ台駅前商業地及び駅前以外の商業地基準）
における建築物・工作物の部分に対する色彩基準のイメージ】

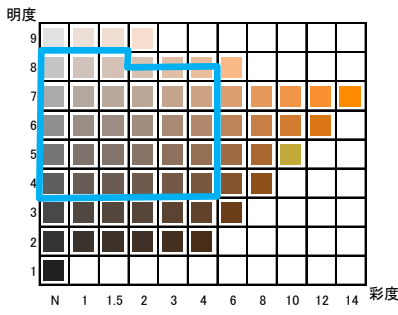
《外壁基本色》

※水色で囲っている範囲が使用可能な色彩範囲

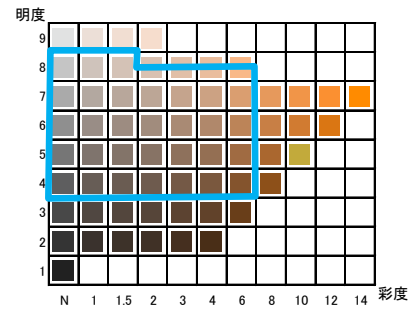
R系 (5R)



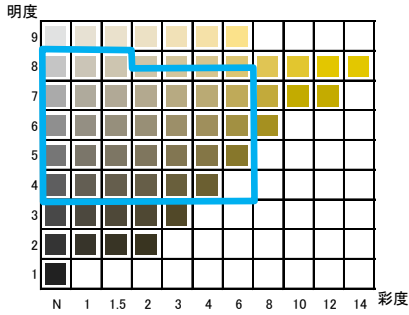
YR系 (2.5YR)



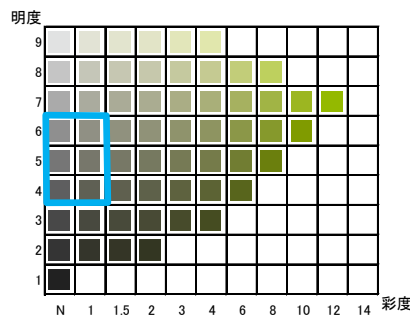
YR系 (5YR)



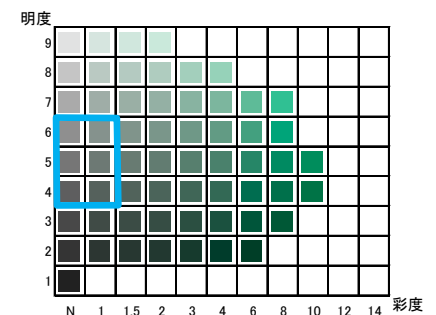
Y系 (5Y)



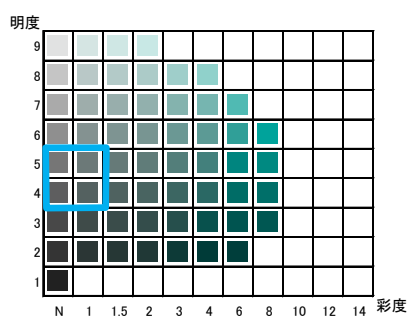
GY系 (5GY)



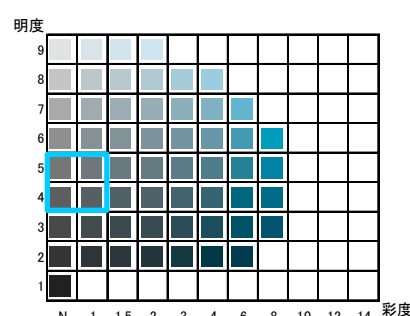
G系 (5G)



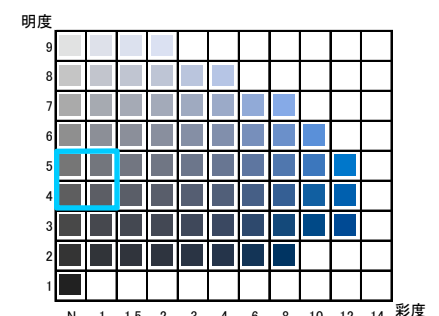
BG系 (5BG)



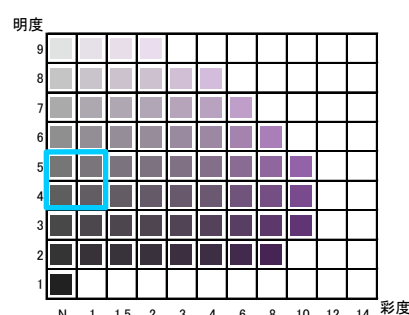
B系 (5B)



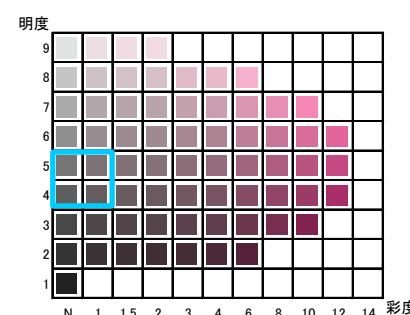
PB系 (5PB)



P系 (5P)



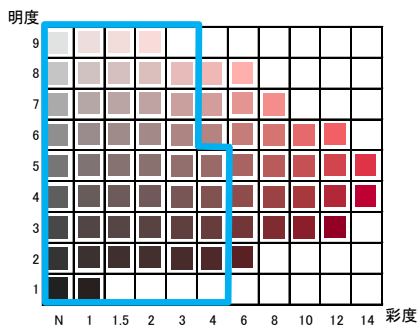
RP系 (5RP)



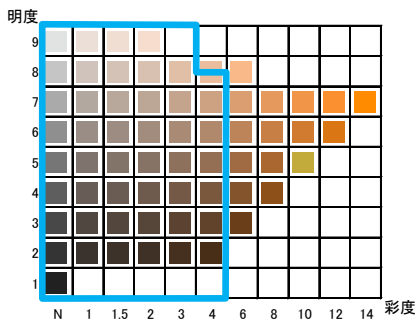
《強調色》

※水色で囲っている範囲が使用可能な色彩範囲

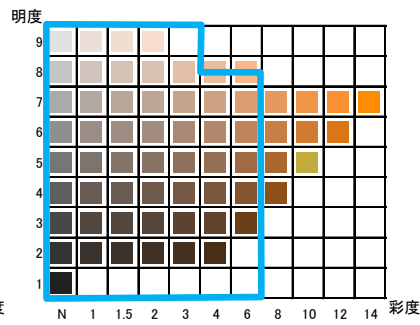
R系 (5R)



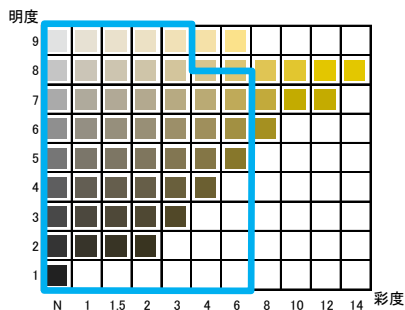
YR系 (2.5YR)



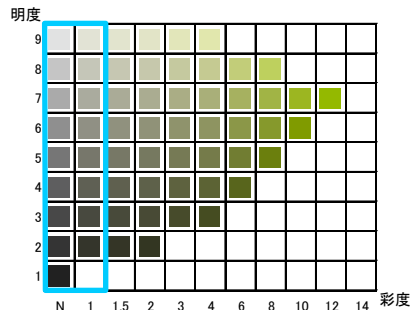
YR系 (5YR)



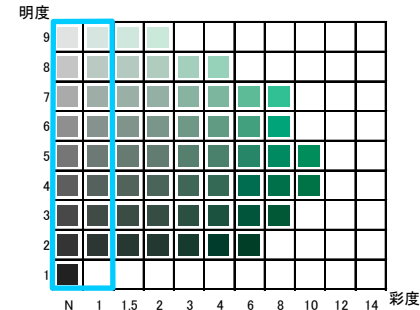
Y系 (5Y)



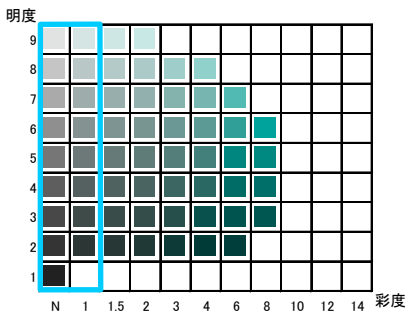
GY系 (5GY)



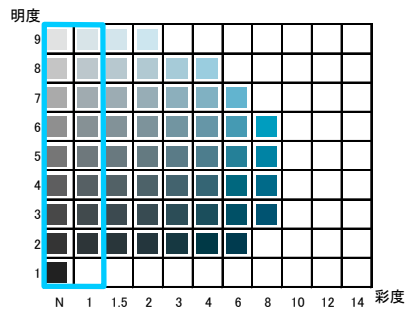
G系 (5G)



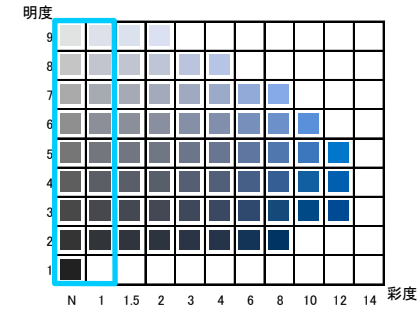
BG系 (5BG)



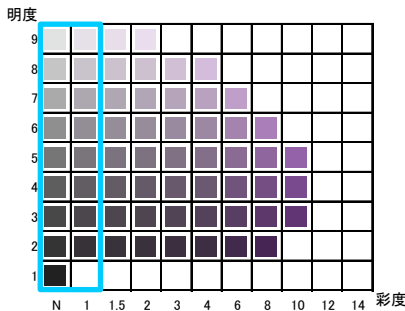
B系 (5B)



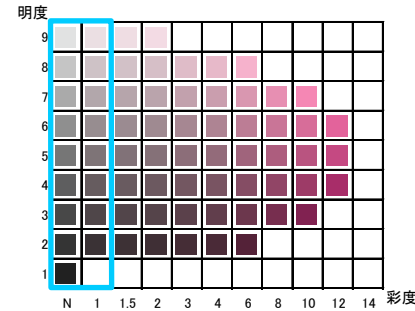
PB系 (5PB)



P系 (5P)



RP系 (5RP)

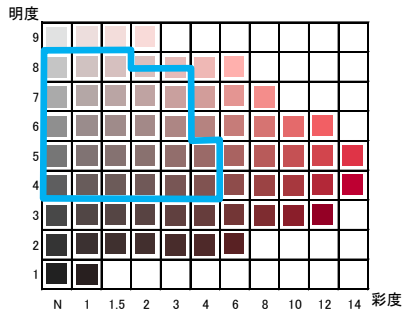


【参考-12：常盤台一丁目・二丁目地区（中層住宅地及び低層住宅地基準）における建築物・工作物の部分に対する色彩基準のイメージ】

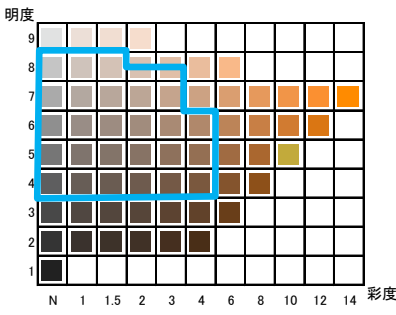
《外壁基本色》

※水色で囲っている範囲が使用可能な色彩範囲

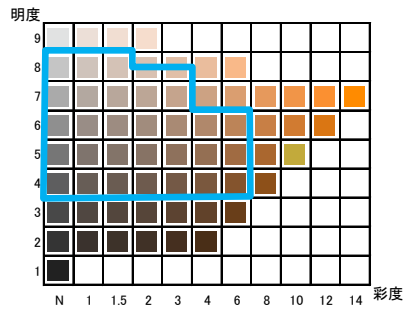
R系 (5R)



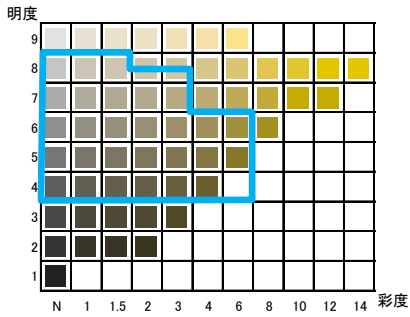
YR系 (2.5YR)



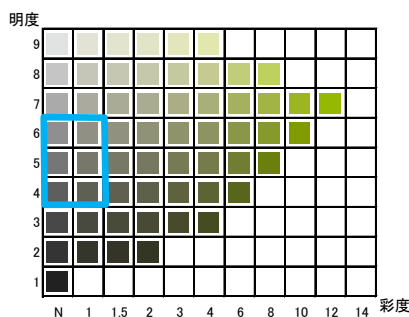
YR系 (5YR)



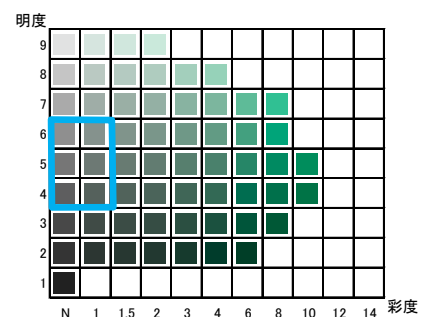
Y系 (5Y)



GY系 (5GY)



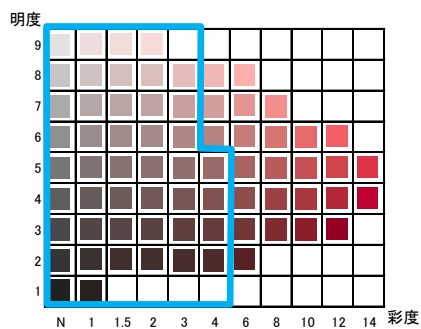
G系 (5G)



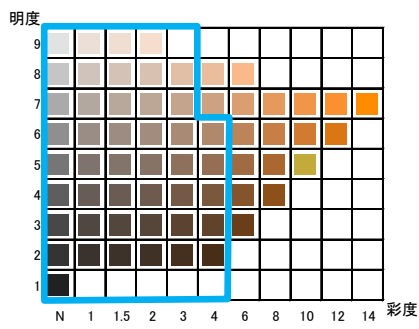
《強調色》

※水色で囲っている範囲が使用可能な色彩範囲

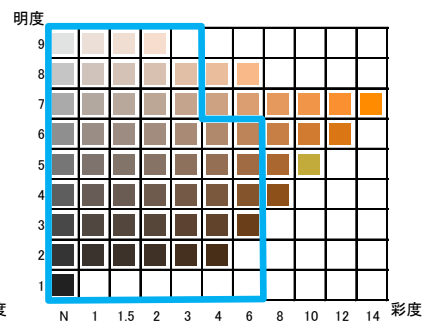
R系 (5R)



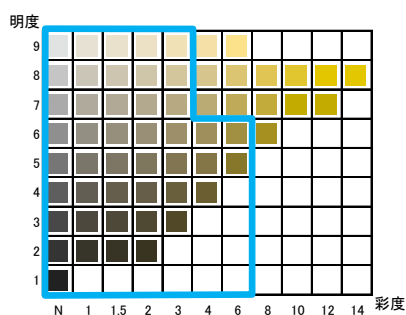
YR系 (2.5YR)



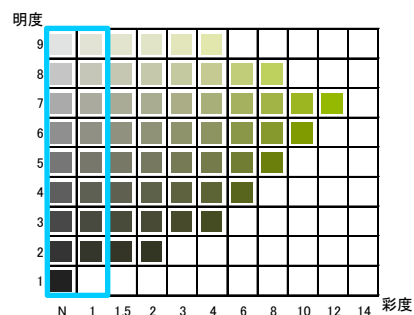
YR系 (5YR)



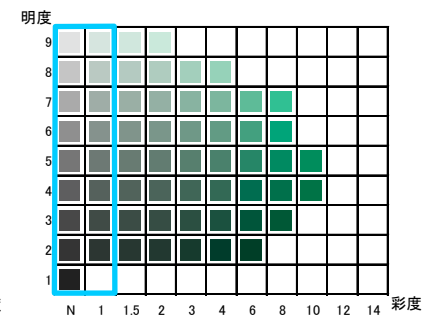
Y系 (5Y)



GY系 (5GY)



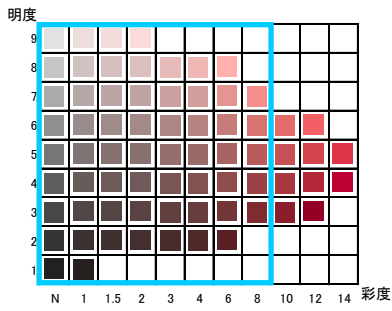
G系 (5G)



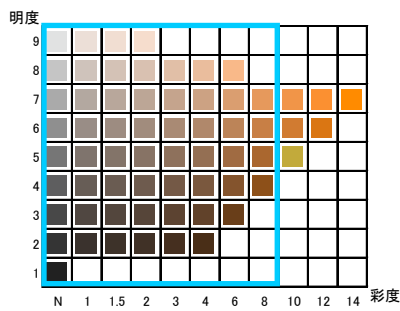
【参考-13：アクセント色の色彩基準のイメージ（一般地域・景観形成重点地区共通）】

※水色で囲っている範囲が使用可能な色彩範囲

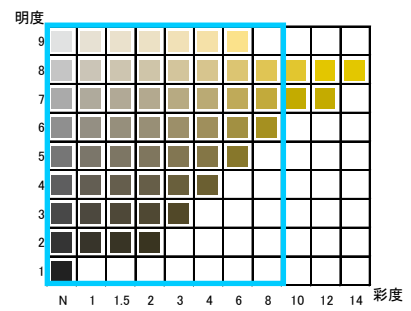
R系 (5R)



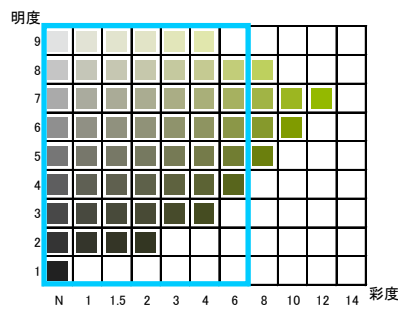
YR系 (5YR)



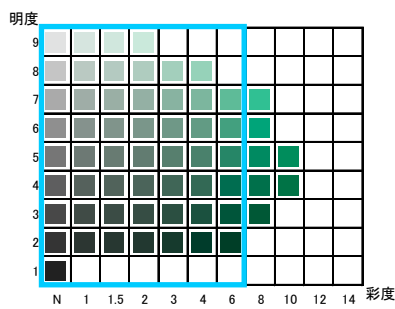
Y系 (5Y)



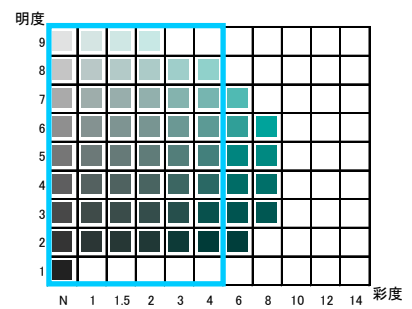
GY系 (5GY)



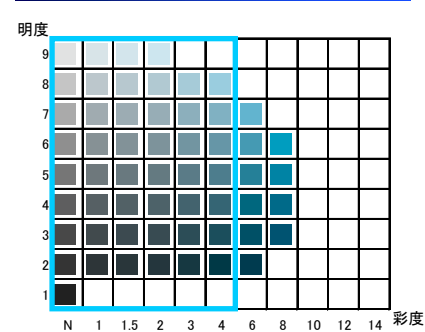
G系 (5G)



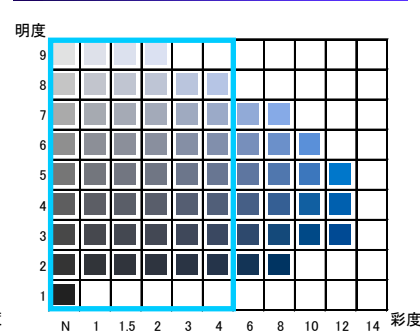
BG系 (5BG)



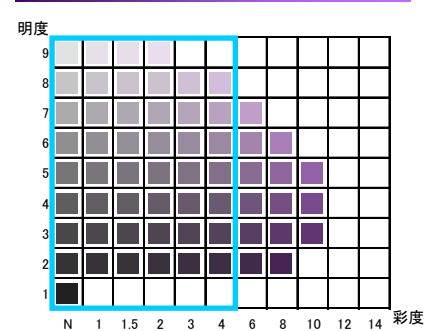
B系 (5B)



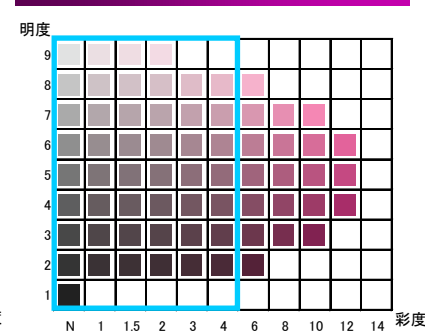
PB系 (5PB)



P系 (5P)



RP系 (5RP)



その他 参考資料

【参考-14 景観重要建造物・景観重要樹木に活用可能な支援事業例】

支援事業	所管	概要
①歴史的環境形成総合支援事業	国土交通省 都市・地域整備局	・ 歴史的風致地区維持向上計画の重点区域にある景観重要建造物のコア事業（復原、修理、買取、移設）、付帯事業（周辺施設の整備、ソフト事業）に対する補助
②景観形成総合支援事業	国土交通省 都市・地域整備局	・ 国土交通大臣が同意した外客誘致法に基づく外客来訪促進地域で、景観法に基づく景観重要建造物の修理・買取・移転、外観修景などに対する補助、景観法に基づく景観重要樹木の枯損・倒状防止措置・買取に対する補助

【参考-15 景観重要公共施設に活用可能な支援事業例】

支援事業	所管	概要
①景観形成総合支援事業	国土交通省 都市・地域整備局	・ 外客誘致法に基づく外客来訪促進地域かつ、景観重要建造物または景観重要樹木が存する地域における、公共公益施設の高質化等に対する支援
②景観形成事業推進費	国土交通省 都市・地域整備局	・ 景観計画にて規定する事業や法令に基づく景観に係る規制の対象となる地域等において行われる事業を対象とし、良好な景観の形成とこれによる観光立国の推進にも資する事業について支援
③都市再生整備計画事業	国土交通省 都市・地域整備局	・ 都市再生整備計画に位置づけられた事業に対する交付金
④街なみ環境整備事業	国土交通省 住宅局	・ 1ha以上の街なみ環境整備促進区域で位置づけられた道路（道路・歩道的美装化、道路植栽等）、公園（ポケットパーク、多目的広場等）の整備費に対する支援
⑤街路事業に関する予算支援	国土交通省 都市・地域整備局	・ 街が持つそれぞれの歴史、異なる風土により、単なる美しさを超えた街の表情を創出するために行う必要なグレードアップに対する支援
⑥身近なまちづくり支援街路事業	国土交通省 都市・地域整備局	・ テーマをもってまちづくりに取り組もうとする地区を対象とした街路事業（幹線街路、駅前広場、ポケットパーク、街路緑化など）の整備費に対する支援
⑦河川環境整備事業	国土交通省 水管理・国土保全局	・ 水環境整備事業・河川浄化事業、自然再生事業、河川利用推進事業に対する支援
⑧ふるさとの川整備事業	国土交通省 水管理・国土保全局	・ 河川本来の自然環境、周辺の景観や地域整備に調和した良好な水辺空間形成のための事業
⑨桜つつみモデル事業	国土交通省 水管理・国土保全局	・ 河川とその周辺の自然的・社会的・歴史的環境などとの関連から、河川の緑化を推進する必要がある区間について、堤防の強化を図るとともに桜などを植樹して積極的に良好な水辺空間の形成を図る事業
⑩都市公園整備に係る補助	国土交通省 都市・地域整備局	・ 都市公園事業費補助、緑地環境整備総合支援事業など、都市公園の整備、古都および緑地保全事業等に対する支援

■用語集

• 景観法

我が国で初めての景観についての総合的な法律であり、平成 16 年 6 月 18 日に公布されました。

• 景観計画

景観行政団体が、景観法の手続きに従って定める「良好な景観の形成に関する計画」のことです。

景観計画では、景観法に基づき、「景観計画の区域」、「良好な景観の形成に関する方針」、「良好な景観の形成のための行為の制限に関する事項」、「景観重要建造物又は景観重要樹木の指定の方針」のほか、必要に応じて、「屋外広告物の表示等に関する事項」、「景観重要公共施設の整備等に関する事項」などを定めることができます。

板橋区景観計画は、板橋区における景観形成の基本的な方向性を示すとともに、景観法に基づく諸制度を活用した施策を示す、景観形成に関する総合的な計画です。

• 景観条例

景観計画に定める事項や施策など、景観行政を実施するために必要な事項を定める条例です。

板橋区では、良好な景観の形成を目的とした景観施策の実効性を高めるため、届出対象の行為などの景観法に基づく事項のほか、事前協議や景観審議会の設置など区独自の事項を定めています。

• 景観行政団体

景観計画の策定など、景観法に基づく諸施策を実施することができる地方公共団体のことです。

• 景観計画区域

景観計画の対象とする範囲のことです。

板橋区においては、区全域が景観計画区域になっています。

• 景観形成重点地区

景観計画区域の中でも、特に良好な景観の形成を図る必要があると認める区域のことです。

景観形成重点地区では、その地区の特性を生かした景観形成を進めるために、地区独自の景観形成の方針、景観形成基準、届出の対象とする行為や規模を定めます。

• 一般地域

景観計画区域における、景観形成重点地区以外の地域のことです。

• 景観重要建造物

景観法に基づく制度の一つで、景観計画区域内に存在し、良好な景観の形成に重要な建造物として指定されたものです。

景観重要建造物に指定された場合、現状変更にあたり許可が必要となります。

• 景観重要樹木

景観法に基づく制度の一つで、景観計画区域内に存在し、良好な景観の形成に重要な樹木として指定されたものです。

景観重要樹木に指定された場合、伐採などにあたり許可が必要となります。

• 景観重要公共施設

景観法に基づく制度の一つで、景観計画区域における、良好な景観の形成に重要な道路・河川などの公共施設で、管理者の同意を得て指定されたものです。

景観重要公共施設の管理者は、景観重要公共施設の整備に関する事項などに基づいた、整備・管理等を行うこととなります。

• 景観法に基づく届出制度

景観法に基づく景観行政団体があらかじめ定めた届出対象行為に対する届出内容が、景観計画に適合しているかを審査する制度です。届出対象行為に該当する建築行為や開発行為等の着手前には、届出が必要となります。

なお、計画内容が景観計画に適合しないと判断した場合には、地域の良好な景観形成に資するよう協議、指導・勧告、変更命令等を行います。

• 届出対象行為

届出制度において、届出の対象となる建築物の建築や工作物の建設などの行為の総称です。一般地域と景観形成重点地区では、届出対象行為及びその規模が異なります。

• マンセル表色系

色彩を系統立てて配列し、標準化した表現方法のひとつです。

(財)日本産業規格「JIS Z 8721 色の表示方法一色の3属性による表示」として採用されており、色を、色相(色あい)・明度(明るさ)・彩度(鮮やかさ)の3つの属性により体系的に表したものです。

マンセル表色系で表現される色彩の値のことをマンセル値と言います。

• 崖線

学術的には、段丘の縁端に沿って崖状の斜面が連続している地形を崖線と言います。

本計画においては、板橋区内を東西に横断している武蔵野台地と荒川低地の間に連続する崖及びその周囲の広がる豊かな樹林地を総称し、崖線と呼びます。