

茶道具貸出票（風炉）小間 令和8年8月～10月



▽掛物（かけもの）

軸（じく）

「滝」

大徳寺

喝堂老師筆



▽掛物（かけもの）

軸（じく）

「一期一会」

前大徳

紹尚老師筆



▽掛物（かけもの）

軸（じく）

「清風万里秋」

前大徳

紹尚老師筆

茶道具貸出票（風炉）小間 令和8年8月～10月



▽花入（はないれ）
有馬籠（ありまかご）



▽風炉先（ふろさき）
利休梅遠山（りきゅうばい
とおやま）
両面（りょうめん）
※表側（おもてがわ）



▽風炉先（ふろさき）
利休梅遠山（りきゅうばい
とおやま）
両面（りょうめん）
※裏側（うらがわ）

茶道具貸出票（風炉）小間 令和8年8月～10月



▽風炉（ふろ）+風炉釜（ふろがま）

唐銅面取風炉（からかねめんとりふろ）+真形釜（しんなりがま）



▽風炉（ふろ）+風炉釜（ふろがま）

真塗紅鉢（しんぬりべにばち）+いぶし銀瓶（いぶしぎんびん）
山道盆（やまみちぼん）
真塗（しんぬり）



▽棚（たな）

更好棚（こうこうだな）

茶道具貸出票（風炉）小間 令和8年8月～10月



▽水指（みずさし）

細水指（ほそみずさし）

朝鮮唐津（ちょうせんから
つ）



▽水指（みずさし）

浅黄末広（あさぎすえひろ）



▽茶入（ちやいれ）

肩衝（かたつき）大

仕覆（しふく）伊予簾緞子
（いよすだれどんす）

茶道具貸出票（風炉）小間 令和8年8月～10月



▽棗（なつめ）

黒金ちらし中棗（くろきん
ちらしちゅうなつめ）



▽蓋置（ふたおき）

陶器（とうき）

オランダ



▽蓋置（ふたおき）

竹（たけ）

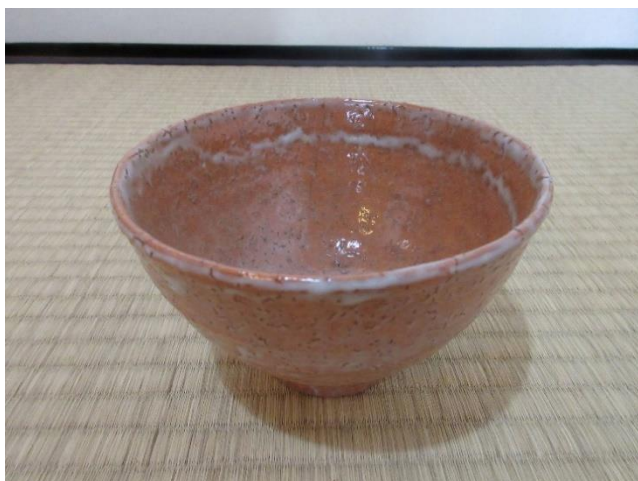
風炉用（ふろよう）

茶道具貸出票（風炉）小間 令和8年8月～10月



▽建水（けんすい）

織部（おりべ）



▽茶碗（ちやわん）

萩（はぎ）

赤（あか）

濃茶用（こいちやよう）



▽茶碗（ちやわん）

流水に扇面（りゅうすいに

せんめん）

茶道具貸出票（風炉）小間 令和8年8月～10月



▽茶碗（ちやわん）

小菊（こぎく）



▽茶碗（ちやわん）

刷毛目六瓢（はけめむびょう）



▽茶碗（ちやわん）

平茶碗（ひらちやわん）

花火（はなび）

茶道具貸出票（風炉）小間 令和8年8月～10月



▽茶碗（ちゃわん）
平茶碗（ひらちゃわん）
流水（りゅうすい）



▽水次（みづつぎ）
腰黒やかん（こしぐろやか
ん）
口蓋つき（くちふたつき）



▽菓子器（かしき）
弥七田織部食籠（やしちだ
おりべじきろう）

茶道具貸出票（風炉）小間 令和8年8月～10月



▽干菓子盆（ひがしぼん）

溜塗（ためぬり）

丸（まる）



水屋道具一式

（7点セット）

①水屋瓶（みずやかめ）



水屋道具一式

（7点セット）

みずやひしゃく
②水屋柄杓

みずこしひしゃく
③水漉柄杓

※③写真右側の柄杓ひしゃく

茶道具貸出票（風炉）小間 令和8年8月～10月



水屋道具一式

（7点セット）

④釜据（かますえ）



水屋道具一式

（7点セット）

⑤茶巾盥（ちゃきんたらい）



水屋道具一式

（7点セット）

⑥水屋環（みずやかん）

茶道具貸出票（風炉）小間 令和8年8月～10月



水屋道具一式

（7点セット）

⑦釜洗い（かまあらい）



はこび盆（はこびぼん）

角型（かくがた）