

板橋区80年のあゆみ



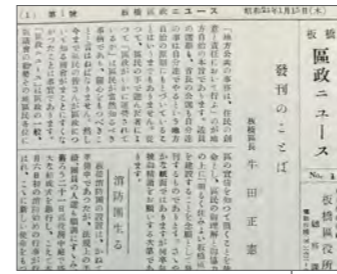
昭和43年／都営地下鉄6号線が開通



昭和41年／さよなら都電志村線



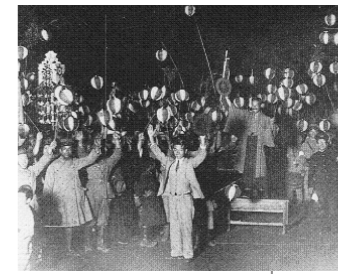
昭和33年／台風22号による被害(現本町)



昭和23年／「板橋区政ニュース」第1号



昭和7年／当時の区役所庁舎



昭和7年／板橋区誕生にわく区民

年	区の花を「ニリンソウ」に決定	区の木に「ケヤキ」を指定	都内初の区立美術館が開館	第15代区長に栗原敬三が当選	第1回赤塚農業まつりを開催	首都高速5号線、北池袋・高島平間が開通	徳丸北野神社と赤塚諏訪神社の田遊びが国の重要無形民俗文化財に指定	老人いこいの家を新規開設	保健所が東京都から移管、衛生部を設置	区長公選により加部明三郎が当選	地方自治法の一部改正により、区長公選復活や原則市並みに自治権拡充	産直事業が始まる(豚肉・野菜)	高島平団地の入居が始まる	第1回区民祭りを開催	高島平団地の建設が始まる	区民農園を開設	板橋区立産業文化会館(現グリーンホール)が開館	都営地下鉄6号線(現都営三田線)栗原敬三(現高島平)間が開通	板橋区立産業文化会館(現グリーンホール)が開館	区民農園を開設	高島平団地の建設が始まる	第1回区民祭りを開催	高島平団地の入居が始まる	産直事業が始まる(豚肉・野菜)	地方自治法の一部改正により、区長公選復活や原則市並みに自治権拡充	保健所が東京都から移管、衛生部を設置	老人いこいの家を新規開設	徳丸北野神社と赤塚諏訪神社の田遊びが国の重要無形民俗文化財に指定	首都高速5号線、北池袋・高島平間が開通	第1回赤塚農業まつりを開催	都内初の区立美術館が開館	第15代区長に栗原敬三が当選	区の花を「ニリンソウ」に決定										
1980	55	54	53	52	51	50	49	48	47	44	43	42	41	40	39	37	36	35	34	33	32	30																					
1979	10	5	11	8	5	4	6	7	10	4	12	4	5	4	8	12	5	5	12	9	3	8																					
1978																																											
1977																																											
1976																																											
1975																																											
1974																																											
1973																																											
1972																																											
1969																																											
1968																																											
1967																																											
1966																																											
1965																																											
1964																																											
1962																																											
1961																																											
1960																																											
1959																																											
1958																																											
1957																																											



昭和44年／高島平団地の建設



昭和39年／東京オリンピック聖火が板橋区を通過



昭和30年／区民会館落成



昭和25年／当時の給食の風景



昭和19年／集団疎開の様子



昭和17年／板橋区役所新庁舎が落成