

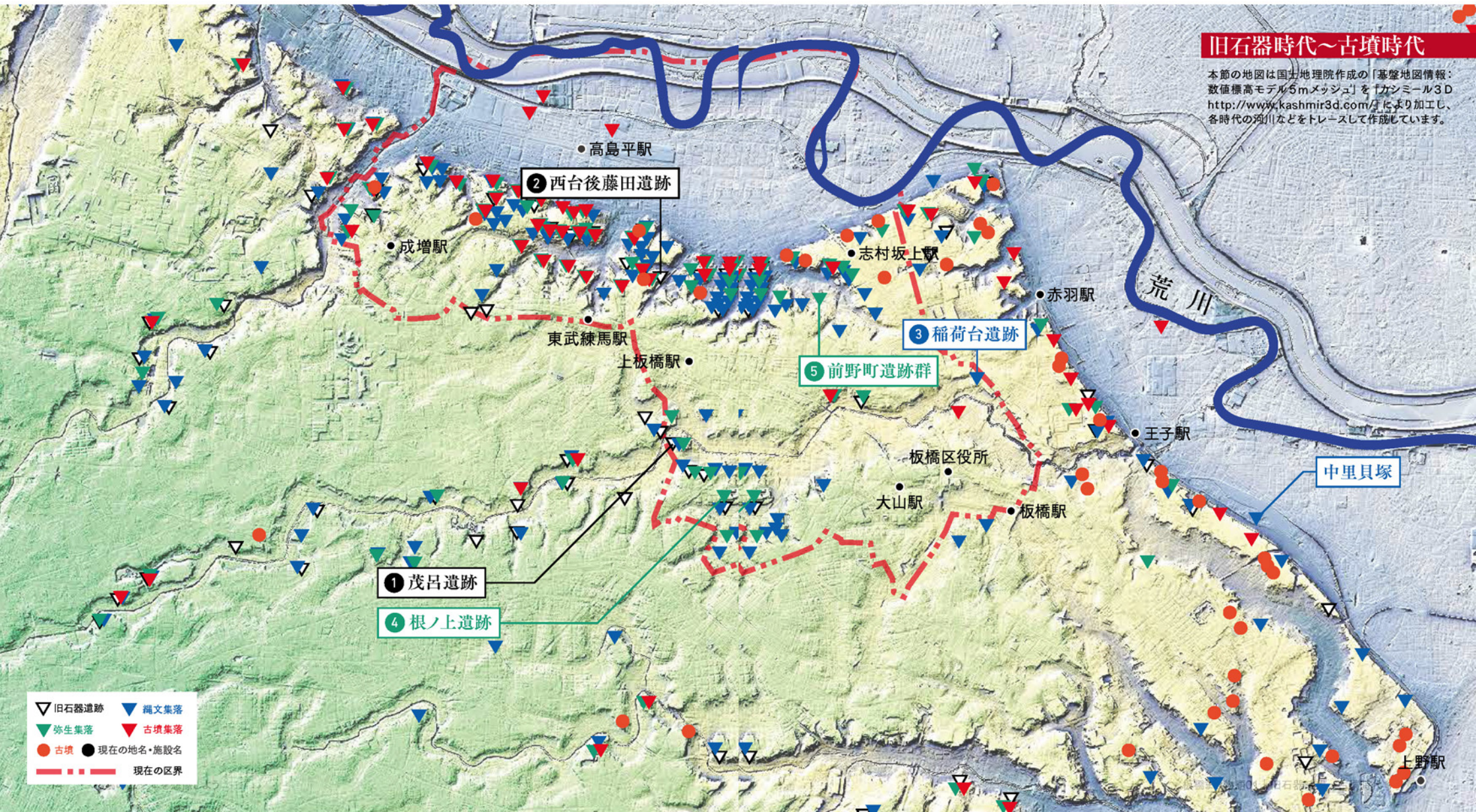
01 旧石器時代～古墳時代

板橋に集落ができる

武蔵野台地の北東辺に位置し、都内でも屈指の遺跡数を誇る板橋区。遺跡は、はるか昔、最初に板橋に住みつけた「ファースト板橋人」と呼ぶべき人がこの地に生き、どのように歩んできたのかを示す痕跡。そこからわかる当時の暮らしぶりとはどういったものだったのか。

旧石器時代～古墳時代

本節の地図は国土地理院作成の「基盤地図情報：数値標高モデル5mメッシュ」を「カシミール3D <http://www.kashmir3d.com/>」により加工し、各時代の河川などをトレースして作成しています。



- ▽ 旧石器遺跡
- ▽ 弥生集落
- ▽ 古墳
- 現在の地名・施設名
- 現在の区界
- ▲ 縄文集落
- ▲ 古墳集落