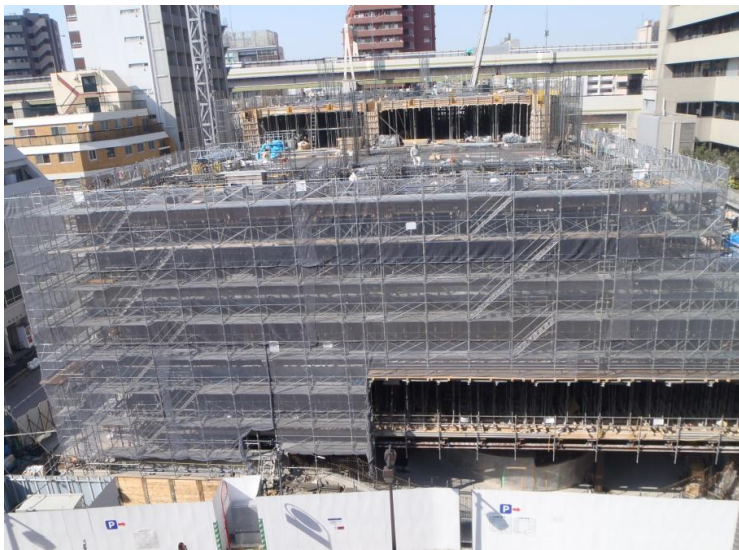


## これまでの建設地の様子 ～平成26年2月～

	平成25年度				平成26年度				平成27年度		
	1月	3月	4月	7月	10月	1月	3月	4月			
工事	南館 改築工事				北館 改修工事				新庁舎総合オープン		
窓口・執務室移転	北館 エレベーター工事				移転	1期工事	移転	2期工事		移転	3期工事
区民サービス向上	新たな総合窓口サービス検討				開設準備						
	受付案内システム設		受付案内システム開発								
	ギャラリーモール設置準備				設置工事	開設準備	展示準備				
	オフィス機能整備基本方針策定		窓口・執務室実施計画		移転に合わせ段階的に移行				最終調整		

新庁舎オープンまでの全体スケジュールを掲載します。

工事が始まり1年と4カ月が経過しました。  
南館については平成26年10月末日、  
北館については平成27年3月末日にそれぞれ完了する予定です。



平成26年2月25日現在の建設地の様子です。

現在、地上部は4階躯体工事を引き続き行っています。  
奥では、4階柱・壁の型枠工事、  
手前では、4階の鉄筋工事を行っています。



1階の型枠支保工の解体を行っています。  
解体が完了すると内部の工事に着手していきます。  
柱を挟んで右側はエントランス、左側は食堂になります。