

いたばし・タウンモニター いたばし・eモニター

令和5年度第5回
モニターアンケート結果報告書
食品ロスについて

板橋区政策経営部広聴広報課

— 目 次 —

		ページ
アンケート概要		1
基本情報		
問1	あなたの性別は	2
問2	あなたの年齢は	2
「かたつむりのおやくそく」について		
問3	板橋区では、3R（リデュース・リユース・リサイクル）の考え方をさらに発展させた「かたつむりのおやくそく」を合言葉に「板橋かたつむり運動」を推進しています。「かたつむりのおやくそく」を知っていますか。	3
問4	問3で「言葉と意味を知っている」「言葉は知っているが意味は知らない」と回答された方にお伺いします。 「かたつむりのおやくそく」をどこで知りましたか。（複数回答可）	4
「食品ロス」について		
問5	「食品ロス」を知っていますか。	5
問6	問5で「言葉と意味を知っている」「言葉は知っているが意味は知らない」と回答された方にお伺いします。 普段ご自身で行っている「食品ロス」削減につながる取組で、あてはまるものをお選びください。（複数回答可）	6
問7	食べ残しや期限切れなどにより、食品・食材を捨ててしまう頻度はどのくらいですか。	7
「フードドライブ」について		
問8	「フードドライブ」を知っていますか。	8
問9	問8で「言葉と意味を知っている」と回答した方にお伺いします。 フードドライブで食品を提供したことはありますか。	8
問10	問8で「言葉と意味を知っている」と回答した方にお伺いします。 区では、18か所の地域センターや子ども家庭総合支援センター、無印良品板橋南町22、マルエツ板橋南町店、ファミリーマート板橋三園店で、フードドライブの受け付けをしています。この活動を知っていますか。	9
食品ロスや生ごみ減量に関する講座やイベントについて		
問11	区では食品ロスや生ごみ減量に関する講座やイベントを行っています。今後この講座に参加する場合、どの時間帯が参加しやすいですか。（複数回答可）	10

「板橋区立リサイクルプラザ」について

問12	板橋区立リサイクルプラザは、「エコポリス板橋」の実現に向けて様々な活動を行っているリサイクル拠点施設で、生ごみや食品ロスの削減につながる活動を行っています。そのほかリサイクルプラザが行っている事業および貸出設備等について、あなたが知っているものをお選びください。（複数回答可）	11
-----	--	----

※ n (number of cases) は、その設問に対する回答者の総数を示しています。

質問によっては複数の回答を得たものがあります。

また、質問によっては、回答がなかった、もしくは、択一選択の質問に複数の回答があったため、総数について整合がとれていない部分があります。

1 アンケート概要

食品ロスについて

2 調査目的

日本だけではなく、国際的にも課題になっている食品ロスについて、アンケート調査を実施いたします。目的としては、区民の皆様の関心や取組状況等をお聴きすることで、今後、より多くの方が食品ロス削減について意識し、実践していただけるよう区の啓発事業等の参考にすることです。

3 調査対象

- (1) いたばし・タウンモニター 51名
- (2) いたばし・eモニター 189名

4 調査方法

- (1) いたばし・タウンモニター 郵送またはインターネット回答
- (2) いたばし・eモニター インターネット回答

5 調査期間

令和6年1月24日（水）から令和6年2月7日（水）まで

6 アンケート作成部署

資源循環推進課

7 回答結果（回答率）

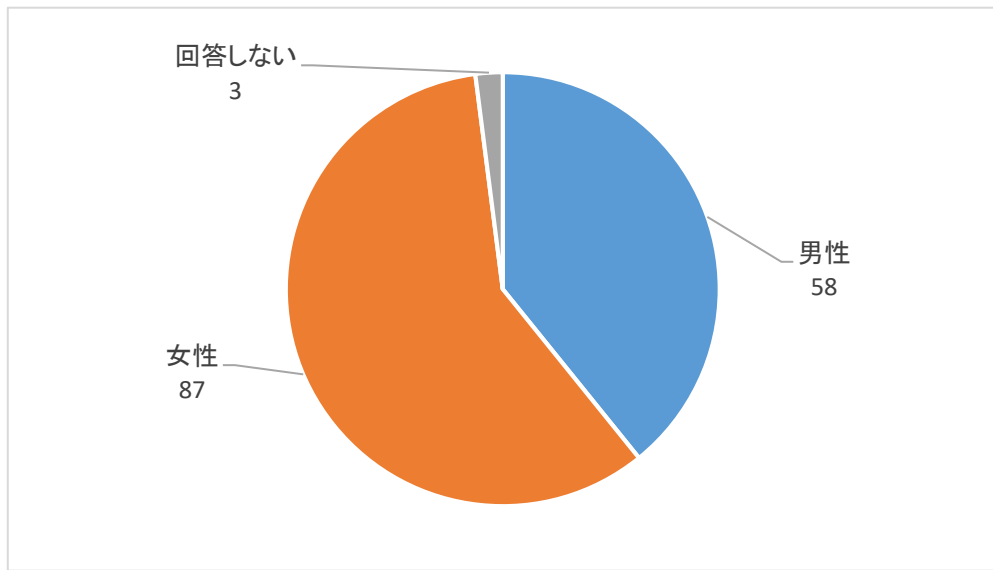
	回答数	回答率
タウンモニター	43人	84.3%
eモニター	105人	55.6%
計	148人	61.7%

8 その他

紙面の関係上、同様の内容のものについては要約・省略をしているものがあります。また、ご意見・ご要望等で、アンケートに関連のない内容等については、割愛いたしました。

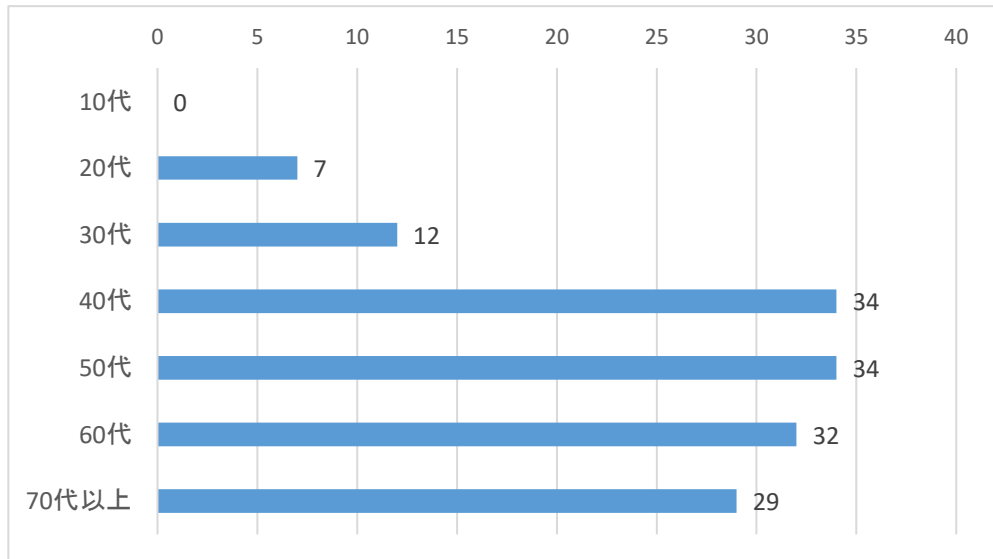
回答の比率（％）は、小数点第二位を四捨五入しています。したがって、数値の合計が100%にならない場合があります。

問1 あなたの性別は



n=148

問2 あなたの年齢は

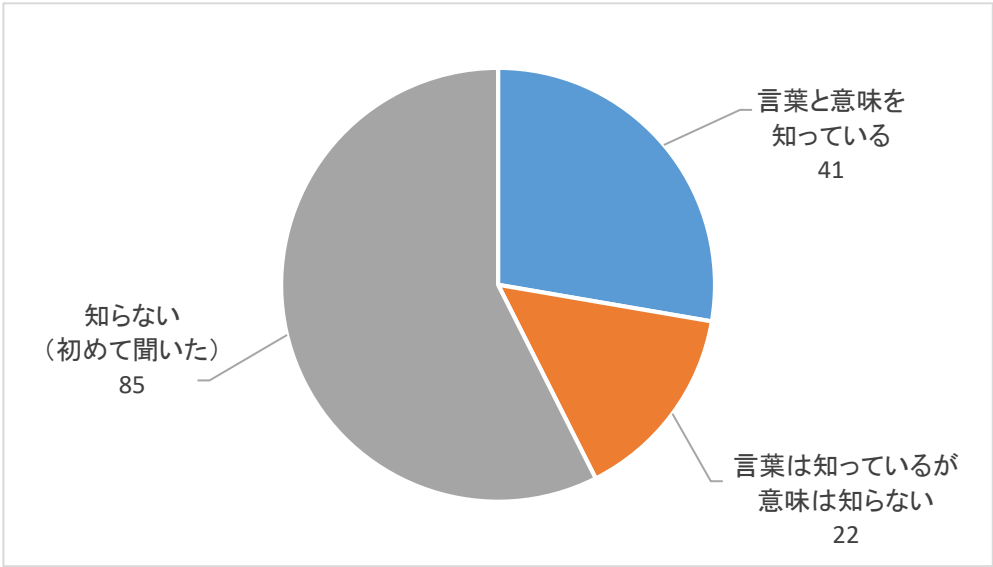


n=148

「かたつむりのおやくそく」について

問3 板橋区では、3R（リデュース・リユース・リサイクル）の考え方をさらに発展させた「かたつむりのおやくそく」を合言葉に「板橋かたつむり運動」を推進しています。「かたつむりのおやくそく」を知っていますか。

- ※かたつむり
- ・か たづけじょうず
 - ・た いせつにつかう
 - ・つ かいきる
 - ・む だにしない
 - ・り さいくる

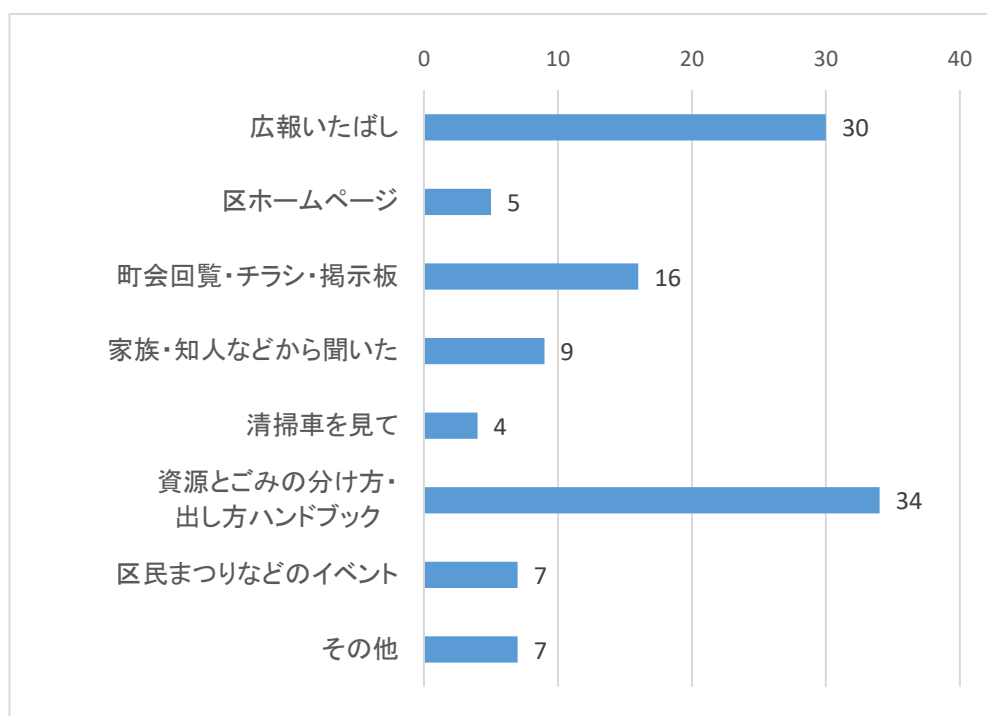


n=148

「知らない (初めて聞いた)」と回答した人が85人 (57.4%) で最も多かった。

問3で「言葉と意味を知っている」「言葉は知っているが意味は知らない」と回答された方にお伺いします。

問4 「かたつむりのおやくそく」をどこで知りましたか。（複数回答可）



n=63

「資源とごみの分け方・出し方ハンドブック」と回答した人が34人（54.0%）で最も多かった。

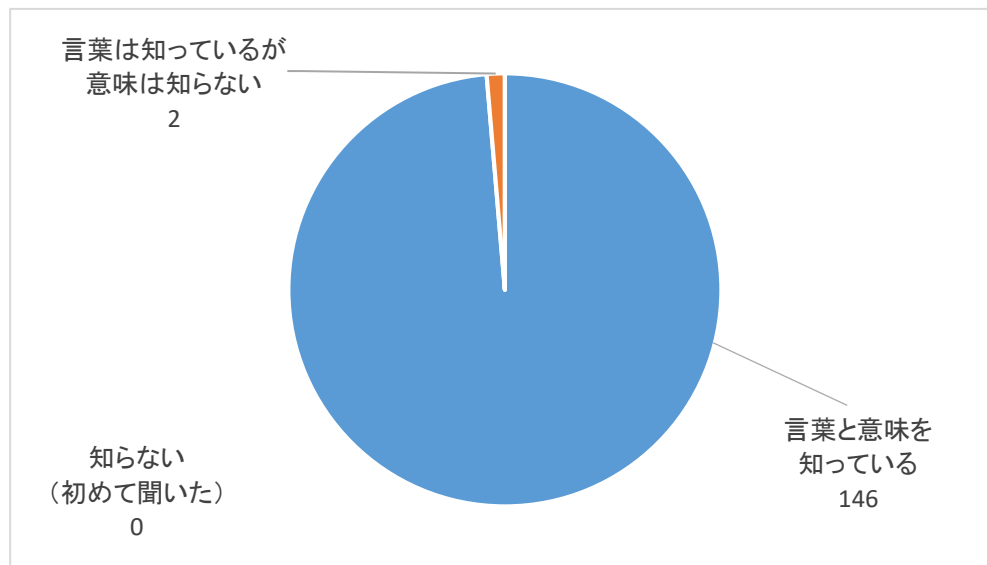
《その他の回答》

- ・保育園や学校で配布されたチラシ等を見た。（4人）
- ・リサイクルプラザを見学したとき。
- ・イベントで、A4の半分サイズのクリアファイルを貰って、そこにかたつむりの絵が描いてあり、お約束も載っていたので知っています。
- ・リサイクル委員です。

「食品ロス」について

問5 「食品ロス」を知っていますか。

※食品ロス
まだ食べられるのに捨てられてしまう食品のこと

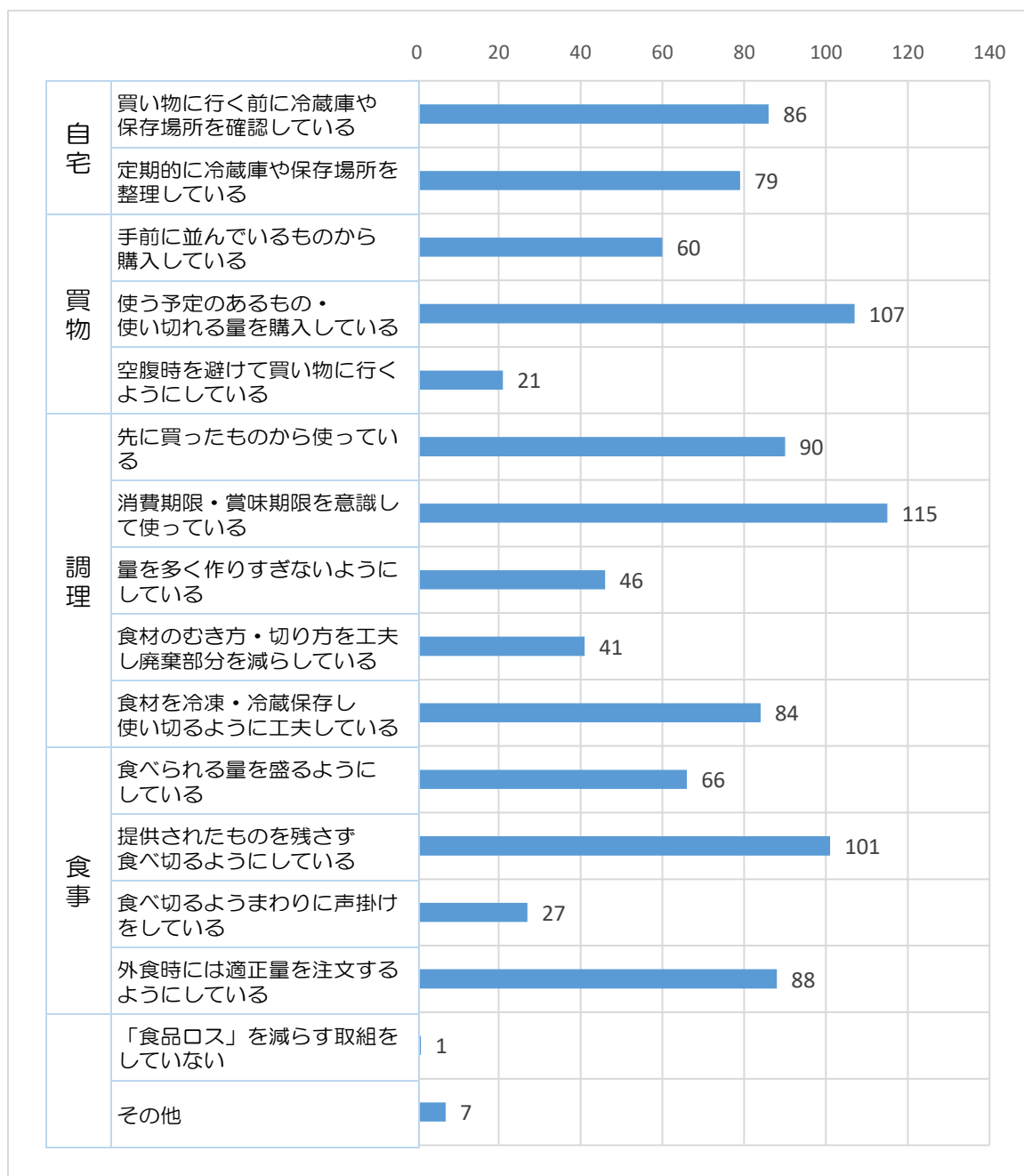


n=148

「言葉と意味を知っている」と回答した人が146人（98.6%）で最も多かった。

問5で「言葉と意味を知っている」「言葉は知っているが意味は知らない」と回答された方にお伺いします。

問6 普段ご自身で行っている「食品ロス」削減につながる取組で、あてはまるものをお選びください。（複数回答可）

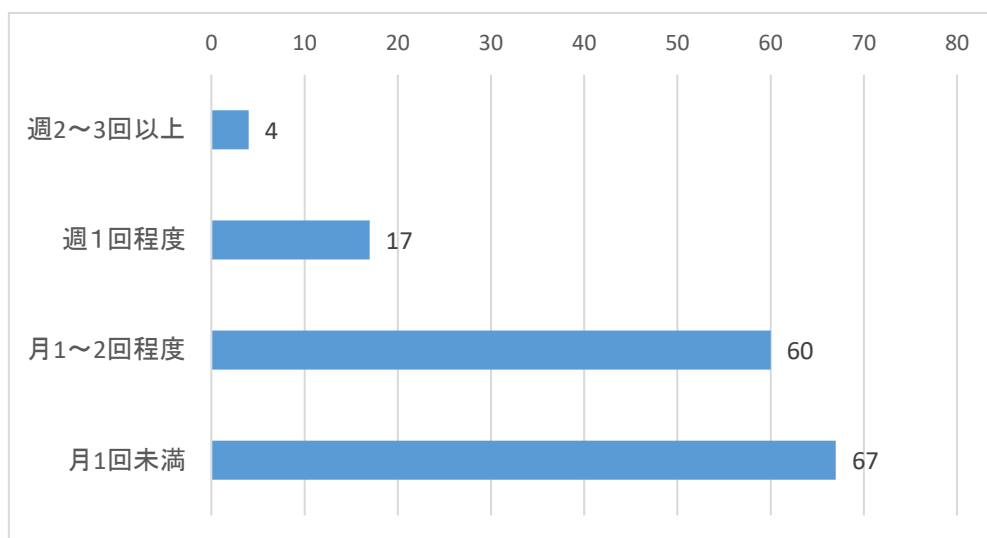


n=147 未回答=1

《その他の回答》

- ・レストラン等で食べ残した食材を包んでもらい持ち帰る。（2人）
- ・スーパーでおつとめ品などの値引きされている食材を買ってきている。（2人）
- ・食品ロスをなくす為にも、料理を工夫して使い切る。
- ・生ゴミはゴミ回収には出さず、土に混ぜています。
- ・食べ残しは、次の食事で優先して食べている。
- ・賞味期限が過ぎても加熱するなどして食べきるようにしている。

問7 食べ残しや期限切れなどにより、食品・食材を捨ててしまう頻度はどのくらいですか。



n=148

「月1回未満」と回答した人が67人（45.3%）で最も多かった。

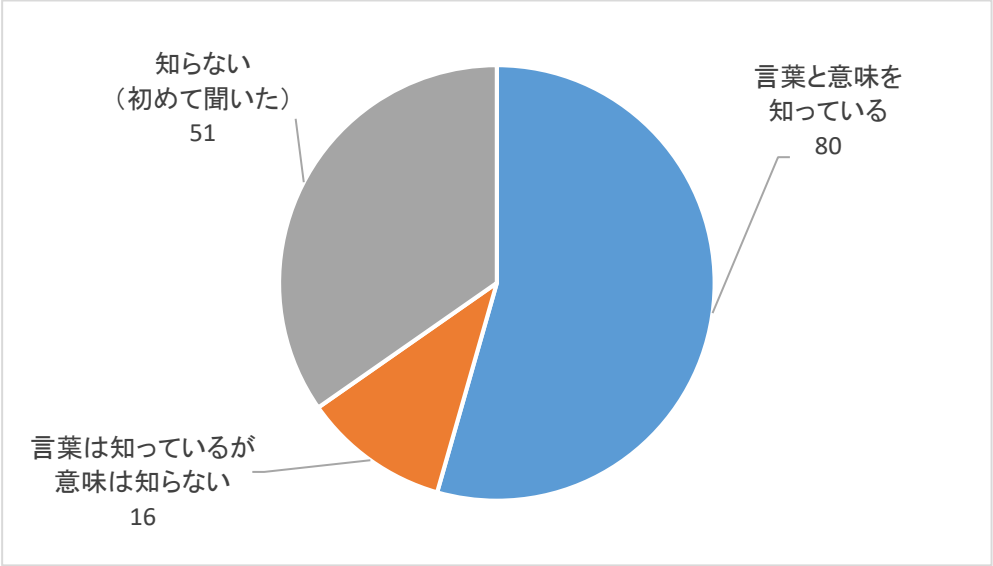
《その他の回答》

- 食材を捨てることはない。（2人）

「フードドライブ」について

問8 「フードドライブ」を知っていますか。

※フードドライブ
家庭で使いきれない食品を持ち寄り、福祉団体などに提供する活動のこと

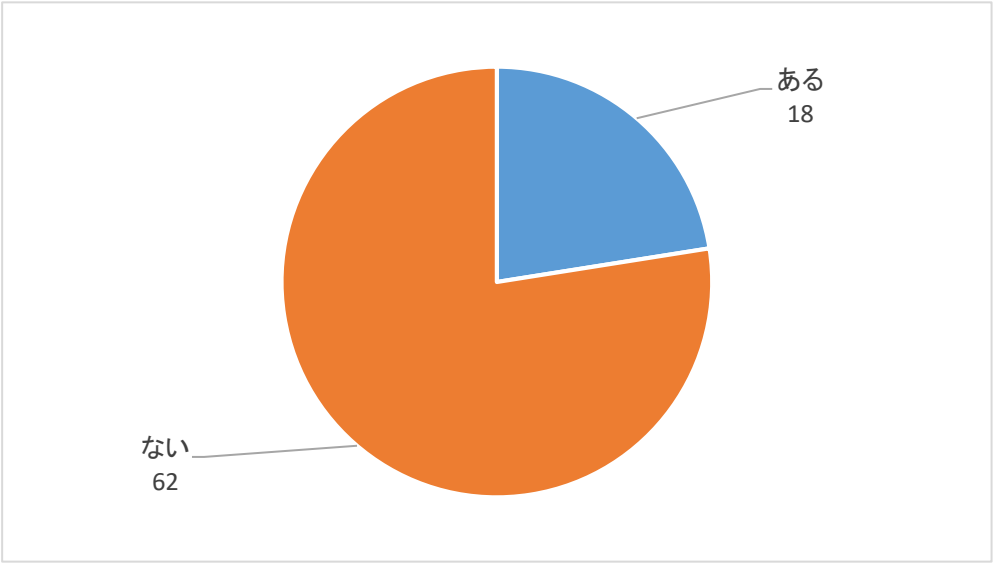


n=147
未回答=1

「言葉と意味を知っている」と回答した人が80人（54.4%）で最も多かった。

問8で「言葉と意味を知っている」と回答した方にお伺いします。

問9 フードドライブで食品を提供したことはありますか。

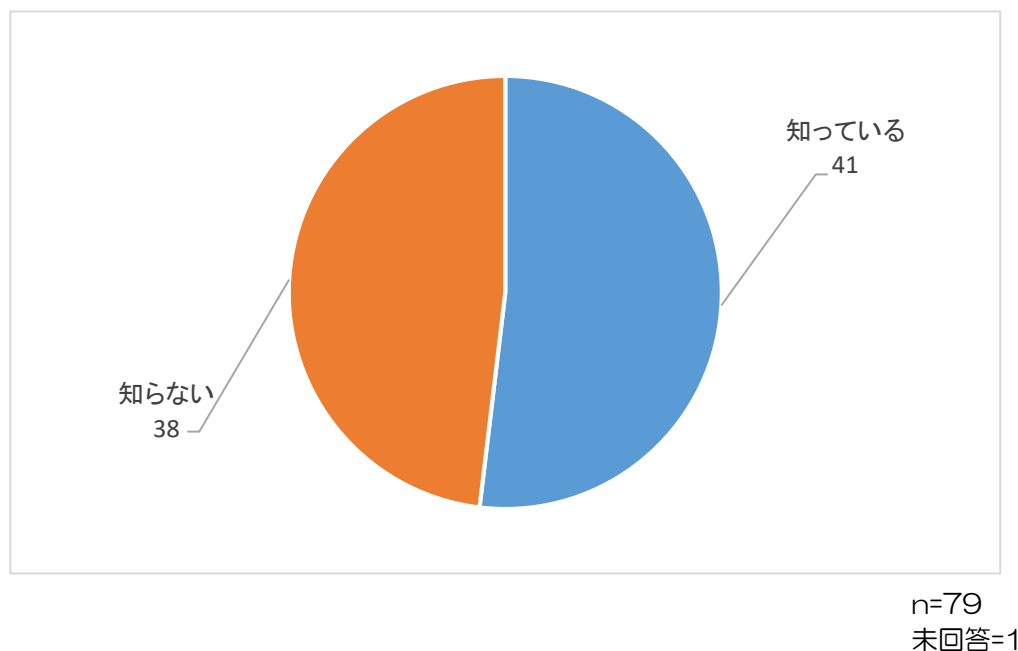


n=80

「ない」と回答した人が62人（77.5%）だった。

問8で「言葉と意味を知っている」と回答した方にお伺いします。

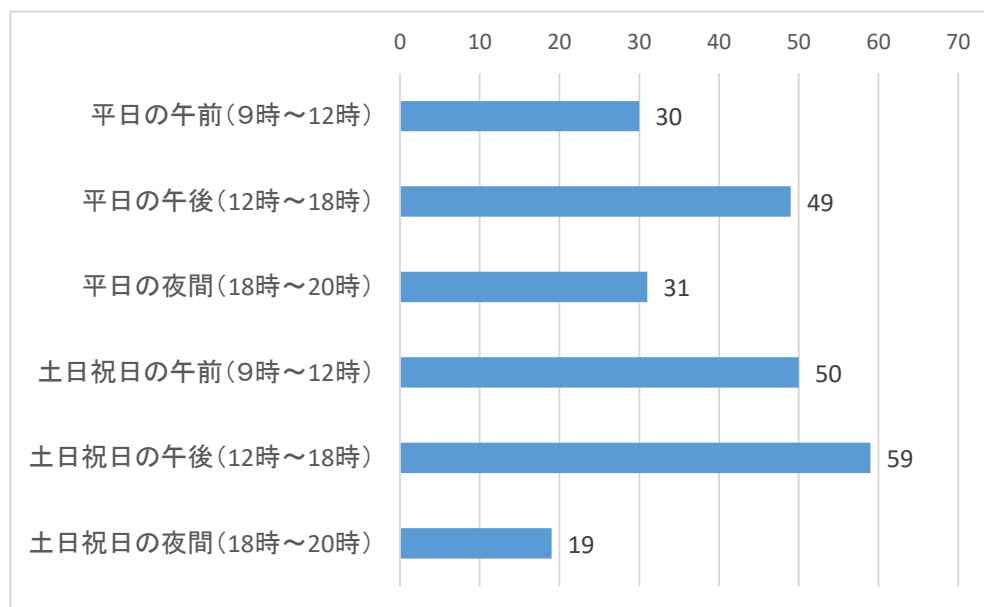
問10 区では、18か所の地域センターや子ども家庭総合支援センター、無印良品板橋南町22、マルエツ板橋南町店、ファミリーマート板橋三園店で、フードドライブの受け付けをしています。この活動を知っていますか。



「知っている」と回答した人が41人（51.9%）だった。

食品ロスや生ごみ減量に関する講座やイベントについて

問11 区では食品ロスや生ごみ減量に関する講座やイベントを行っています。今後この講座に参加する場合、どの時間帯が参加しやすいですか。
(複数回答可)



n=147

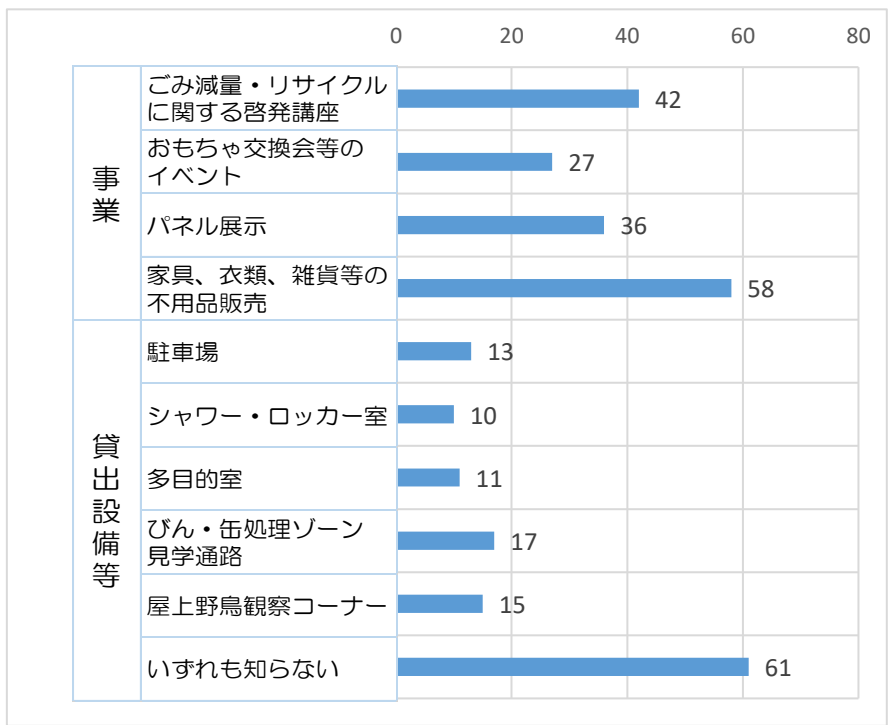
未回答=1

「土日祝日の午後(12時～18時)」と回答した人が59人(40.1%)で最も多かった。

「板橋区立リサイクルプラザ」について

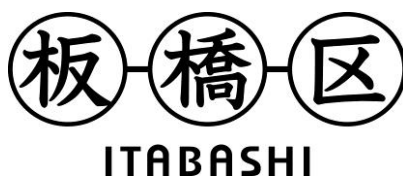
問12 板橋区立リサイクルプラザは、「エコポリス板橋」の実現に向けて様々な活動を行っているリサイクル拠点施設で、生ごみや食品ロスの削減につながる活動を行っています。そのほかリサイクルプラザが行っている事業および貸出設備等について、あなたが知っているものをお選びください。（複数回答可）

板橋区立リサイクルプラザ 住所：舟渡4-16-6



n=148

「いずれも知らない」と回答した人が61人（41.2%）で最も多かった。



いたばし・タウンモニター いたばし・eモニター 令和5年度 第5回アンケート結果報告書
食品ロスについて

令和6年 2月発行

刊行物番号
R05-126