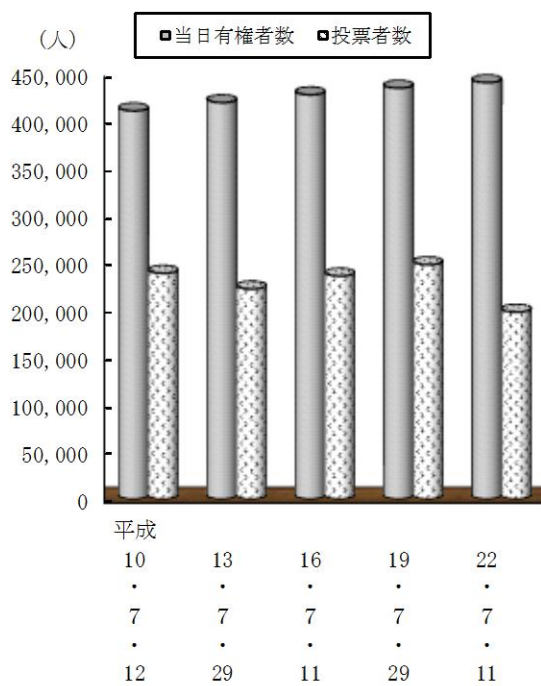


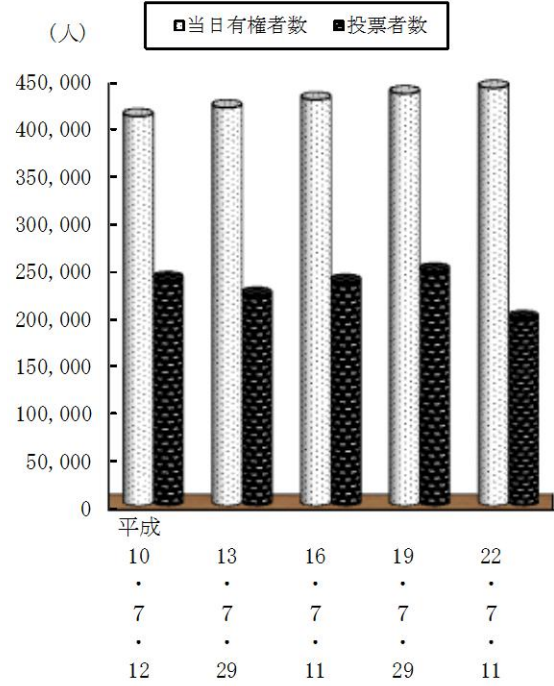
15. 選挙

参议院議員選挙の投票者数の推移

(1) 参议院議員選挙(東京都選出)



(2) 参议院議員選挙(比例代表選出)



168. 投票区別選挙人名簿登録者数

(平成23年4月24日執行 区議会議員選挙)

投票区	投票所	総数	男	女	投票区	投票所	総数	男	女
総	数	440 919	218 923	221 996					
	1 板橋第四小学校	10 285	5 225	5 060	3 3	志村小学校	4 146	2 027	2 119
	2 板橋第二小学校	7 153	3 599	3 554	3 4	志村第四中学校	5 327	2 607	2 720
	3 金沢小学校	10 487	5 062	5 425	3 5	中台中学校	8 338	4 196	4 142
	4 板橋第一小学校	5 566	2 741	2 825					
	5 板橋第一中学校	4 527	2 219	2 308	3 6	若木小学校	8 472	4 221	4 251
					3 7	志村第五小学校	8 458	4 271	4 187
	6 板橋第七小学校	7 365	3 736	3 629	3 8	志村坂下小学校	6 315	3 153	3 162
	7 板橋第五小学校	8 154	4 168	3 986	3 9	志村第三中学校	9 459	4 621	4 838
	8 板橋第六小学校	3 480	1 714	1 766	4 0	蓮根小学校	10 573	5 120	5 453
	9 板橋第二中学校	3 987	1 981	2 006					
	10 大山小学校	3 881	1 794	2 087	4 1	舟渡小学校	6 603	3 334	3 269
					4 2	徳丸小学校	7 198	3 527	3 671
	11 中根橋小学校	6 793	3 353	3 440	4 3	北野小学校	9 551	4 653	4 898
	12 弥生小学校	7 436	3 747	3 689	4 4	紅梅小学校	10 540	5 461	5 079
	13 板橋第十小学校	8 231	4 178	4 053	4 5	赤塚第一中学校	8 591	4 349	4 242
	14 大谷口小学校	4 904	2 444	2 460					
	15 向原ホール	6 067	2 976	3 091	4 6	下赤塚小学校	8 452	4 279	4 173
					4 7	赤塚第三中学校	4 389	2 168	2 221
	16 上板橋第二中学校	12 596	6 123	6 473	4 8	赤塚体育館	7 433	3 844	3 589
	17 加賀小学校	7 113	3 496	3 617	4 9	成増小学校	10 429	5 028	5 401
	18 富士見地域センター	4 264	2 107	2 157	5 0	成増ヶ丘小学校	13 320	6 821	6 499
	19 板橋第八小学校	7 492	3 680	3 812					
	20 常盤台小学校	5 451	2 595	2 856	5 1	三園小学校	8 963	4 594	4 369
					5 2	高島第六小学校	6 408	3 318	3 090
	21 上板橋第一中学校	5 443	2 691	2 752	5 3	高島第二小学校	6 829	3 331	3 498
	22 上板橋小学校	8 837	4 380	4 457	5 4	高島第二中学校	5 728	2 698	3 030
	23 桜川中学校	4 020	1 997	2 023	5 5	高島第五小学校	5 308	2 503	2 805
	24 上板橋第四小学校	9 300	4 578	4 722					
	25 上板橋第三中学校	4 979	2 415	2 564	5 6	高島第一小学校	7 539	3 997	3 542
					5 7	高島平福祉園分場	6 720	3 214	3 506
	26 志村第三小学校	6 424	3 264	3 160	5 8	北前野小学校	4 828	2 395	2 433
	27 志村第一小学校	6 822	3 503	3 319	5 9	緑小学校	5 063	2 427	2 636
	28 富士見台小学校	7 992	3 944	4 048	6 0	高島第三中学校	4 168	2 229	1 939
	29 前野小学校	8 699	4 221	4 478					
	30 志村第二小学校	7 465	3 723	3 742	6 1	新河岸小学校	4 578	2 145	2 433
					6 2	志村第五中学校	3 910	1 925	1 985
	31 志村第二中学校	6 358	3 098	3 260	6 3	赤塚新町小学校	3 748	1 783	1 965
	32 小豆沢体育館	7 964	3 932	4 032					

資料：選挙管理委員会事務局「選挙の記録」

169. 時間別投票状況

(1) 都知事選挙

(平成23年4月10日執行)

時 間	投 票 者 数				投 票 率 (%)		
	総 数	男	女	前回の実績	平 均	男	女
総 数	245 551	116 915	128 636	226 147	56.61	54.38	58.81
投票所における投票	204 515	98 611	105 904	202 615	47.15	45.86	48.42
～ 8時	6 162	3 870	2 292	5 952	1.42	1.80	1.05
～ 9	9 524	5 458	4 066	8 910	2.20	2.54	1.86
～10	16 390	8 534	7 856	14 809	3.78	3.97	3.59
～11	24 363	11 772	12 591	22 981	5.62	5.48	5.76
～12	24 618	11 452	13 166	22 725	5.68	5.33	6.02
～13	18 205	8 699	9 506	17 966	4.20	4.05	4.35
～14	17 545	8 248	9 297	17 329	4.05	3.84	4.25
～15	17 606	8 097	9 509	18 147	4.06	3.77	4.35
～16	14 415	6 490	7 925	15 135	3.32	3.02	3.62
～17	15 362	6 985	8 377	15 692	3.54	3.25	3.83
～18	15 278	7 085	8 193	16 752	3.52	3.30	3.75
～19	13 889	6 558	7 331	14 518	3.20	3.05	3.35
～20	11 158	5 363	5 795	11 699	2.57	2.49	2.65
期日前投票	39 557	17 648	21 909	22 225	9.12	8.21	10.02
不在者投票	1 479	656	823	1 307	0.34	0.31	0.38
当日有権者数	433 724	215 010	218 714				

資料：選挙管理委員会事務局「選挙の記録」

(2) 区議会議員選挙

(平成23年4月24日執行)

時 間	投 票 者 数				投 票 率 (%)		
	総 数	男	女	前回の実績	平 均	男	女
総 数	189 263	90 459	98 804	189 486	44.02	42.45	45.56
投票所における投票	151 310	74 269	77 041	162 014	35.19	34.85	35.53
～ 8時	4 978	3 126	1 852	5 658	1.16	1.47	0.85
～ 9	7 260	4 271	2 989	8 495	1.69	2.00	1.38
～10	12 367	6 529	5 838	13 884	2.88	3.06	2.69
～11	17 998	8 767	9 231	19 098	4.19	4.11	4.26
～12	17 379	8 182	9 197	19 020	4.04	3.84	4.24
～13	12 720	6 180	6 540	14 505	2.96	2.90	3.02
～14	12 569	5 957	6 612	13 342	2.92	2.80	3.05
～15	12 958	6 062	6 896	13 701	3.01	2.84	3.18
～16	10 897	4 924	5 973	11 410	2.53	2.31	2.75
～17	11 366	5 125	6 241	11 560	2.64	2.40	2.88
～18	12 495	5 986	6 509	12 112	2.91	2.81	3.00
～19	10 281	5 064	5 217	10 694	2.39	2.38	2.41
～20	8 042	4 096	3 946	8 535	1.87	1.92	1.82
期日前投票	36 769	15 654	21 115	26 276	8.55	7.35	9.74
不在者投票	1 184	536	648	1 196	0.28	0.25	0.30
当日有権者数	429 978	213 117	216 861				

資料：選挙管理委員会事務局「選挙の記録」

170. 年代別投票状況

(1) 都知事選挙

(平成23年4月10日執行)

年 代	当 日 有 権 者 数 (人)			投 票 者 数 (人)			投 票 率 (%)		
	総 数	男	女	総 数	男	女	平 均	男	女
総 数	433 724	215 010	218 714	245 551	116 915	128 636	56.61	54.38	58.81
20歳	4 370	2 260	2 110	1 995	996	999	45.65	44.07	47.35
21～24	23 299	11 441	11 858	8 097	3 827	4 270	34.75	33.45	36.01
25～29	38 757	20 012	18 745	14 666	6 939	7 727	37.84	34.67	41.22
30～34	40 976	21 478	19 498	19 727	9 544	10 183	48.14	44.44	52.23
35～39	44 856	23 313	21 543	23 743	11 613	12 130	52.93	49.81	56.31
40～44	40 031	21 256	18 775	22 062	11 098	10 964	55.11	52.21	58.40
45～49	34 344	18 045	16 299	20 093	10 016	10 077	58.51	55.51	61.83
50～54	29 392	15 338	14 054	18 082	8 845	9 237	61.52	57.67	65.73
55～59	30 771	15 904	14 867	19 845	9 655	10 190	64.49	60.71	68.54
60～64	39 568	20 245	19 323	26 286	12 750	13 536	66.43	62.98	70.05
65～69	30 039	14 528	15 511	21 486	10 060	11 426	71.53	69.25	73.66
70歳以上	77 321	31 190	46 131	49 469	21 572	27 897	63.98	69.16	60.47

資料：選挙管理委員会事務局「選挙の記録」

(2) 区議会議員選挙

(平成23年4月24日執行)

年 代	当 日 有 権 者 数			投 票 者 数			投 票 率 (%)		
	総 数	男	女	総 数	男	女	平 均	男	女
総 数	429 978	213 117	216 861	189 263	90 459	98 804	44.02	42.45	45.56
20歳	4 335	2 246	2 089	1 270	671	599	29.30	29.88	28.67
21～24	22 684	11 121	11 563	5 038	2 534	2 504	22.21	22.79	21.66
25～29	37 704	19 535	18 169	8 389	4 191	4 198	22.25	21.45	23.11
30～34	40 179	21 044	19 135	11 956	5 954	6 002	29.76	28.29	31.37
35～39	44 332	23 041	21 291	15 660	7 718	7 942	35.32	33.50	37.30
40～44	39 875	21 150	18 725	15 648	7 893	7 755	39.24	37.32	41.42
45～49	34 115	17 920	16 195	14 898	7 584	7 314	43.67	42.32	45.16
50～54	29 314	15 300	14 014	13 678	6 818	6 860	46.66	44.56	48.95
55～59	30 644	15 831	14 813	15 469	7 631	7 838	50.48	48.20	52.91
60～64	39 594	20 264	19 330	22 130	10 820	11 310	55.89	53.40	58.51
65～69	29 914	14 468	15 446	18 777	8 778	9 999	62.77	60.67	64.74
70歳以上	77 288	31 197	46 091	46 350	19 867	26 483	59.97	63.68	57.46

資料：選挙管理委員会事務局「選挙の記録」

171. 選挙別有権者数、投票者数及び投票率

(1) 衆議院議員選挙 (小選挙区選出)

執行年月日	当 日 有 権 者 数			投 票 者 数			投 票 率 (%)		
	総 数	男	女	総 数	男	女	平 均	男	女
平成 8. 10. 20	407 058	202 937	204 121	231 181	112 315	118 866	56.79	55.34	58.23
12. 6. 25	414 218	205 857	208 361	245 759	120 031	125 728	59.33	58.31	60.34
15. 11. 9	427 315	212 557	214 758	240 295	118 185	122 110	56.23	55.60	56.86
17. 9. 11	428 608	212 963	215 645	275 396	134 101	141 295	64.25	62.97	65.52
21. 8. 30	439 676	218 721	220 955	285 587	140 984	144 603	64.95	64.46	65.44
	(692)	(363)	(329)	(240)	(133)	(107)	(34.68)	(36.64)	(32.52)

(注) 1. () は在外で内数である。

2. 期日前投票、不在者投票を含む。

資料：選挙管理委員会事務局「選挙の記録」

171. 選挙別有権者数、投票者数及び投票率（つづき）

(2) 衆議院議員選挙（比例代表選出）

執行年月日	当日有権者数			投票者数			投票率 (%)		
	総数	男	女	総数	男	女	平均	男	女
平成 8. 10. 20	407 058	202 937	204 121	231 202	112 305	118 897	56.80	55.34	58.25
12. 6. 25	414 602 (384)	206 082 (225)	208 520 (159)	245 802 (156)	120 049 (90)	125 753 (66)	59.29 (40.63)	58.25 (40.00)	60.31 (41.51)
15. 11. 9	427 862 (547)	212 860 (303)	215 002 (244)	240 341 (119)	118 220 (69)	122 121 (50)	56.17 (21.76)	55.54 (22.77)	56.80 (20.49)
17. 9. 11	429 170 (562)	213 270 (307)	215 900 (255)	275 532 (201)	134 191 (112)	141 341 (89)	64.20 (35.77)	62.92 (36.48)	65.47 (34.90)
21. 8. 30	439 676 (692)	218 721 (363)	220 955 (329)	285 556 (245)	140 946 (135)	144 610 (110)	64.95 (35.40)	64.44 (37.19)	65.45 (33.43)

(注) 1. () は在外で内数である。

2. 期日前投票，不在者投票を含む。

資料：選挙管理委員会事務局「選挙の記録」

(3) 参議院議員選挙（東京都選出）

執行年月日	当日有権者数			投票者数			投票率 (%)		
	総数	男	女	総数	男	女	平均	男	女
平成 10. 7. 12	410 182	204 131	206 051	238 612	116 374	122 238	58.17	57.01	59.32
13. 7. 29	418 860	208 404	210 456	222 029	108 374	113 655	53.01	52.00	54.00
16. 7. 11	427 120	212 107	215 013	235 714	116 021	119 693	55.19	54.70	55.67
19. 7. 29	434 171 (699)	215 903 (371)	218 268 (328)	247 617 (209)	122 163 (117)	125 454 (92)	57.03 (29.90)	56.58 (31.54)	57.48 (28.05)
22. 7. 11	439 978 (742)	218 708 (387)	221 270 (355)	197 600 (228)	99 677 (128)	97 923 (100)	44.91 (30.73)	45.58 (33.07)	44.25 (28.17)

(注) 1. () は在外で内数である。

2. 期日前投票，不在者投票を含む。

資料：選挙管理委員会事務局「選挙の記録」

(4) 参議院議員選挙（比例代表選出）

執行年月日	当日有権者数			投票者数			投票率 (%)		
	総数	男	女	総数	男	女	平均	男	女
平成 10. 7. 12	410 182	204 131	206 051	238 488	116 302	122 186	58.14	56.97	59.30
13. 7. 29	419 369 (509)	208 694 (290)	210 675 (219)	222 149 (226)	108 464 (120)	113 685 (106)	52.97 (44.40)	51.97 (41.38)	53.96 (48.40)
16. 7. 11	427 674 (554)	212 408 (301)	215 266 (253)	235 815 (177)	116 078 (96)	119 737 (81)	55.14 (31.95)	54.65 (31.89)	55.62 (32.02)
19. 7. 29	434 171 (699)	215 903 (371)	218 268 (328)	247 547 (209)	122 112 (117)	125 435 (92)	57.02 (29.90)	56.56 (31.54)	57.47 (28.05)
22. 7. 11	439 978 (742)	218 708 (387)	221 270 (355)	197 545 (229)	99 647 (129)	97 898 (100)	44.90 (30.86)	45.56 (33.33)	44.24 (28.17)

(注) 1. () は在外で内数である。

2. 期日前投票，不在者投票を含む。

資料：選挙管理委員会事務局「選挙の記録」

171. 選挙別有権者数，投票者数及び投票率（つづき）

(5) 都議会議員選挙

執行年月日	当日有権者数			投票者数			投票率 (%)		
	総数	男	女	総数	男	女	平均	男	女
平成 9. 7. 6	402 215	199 835	202 380	166 245	86 747	79 498	41.33	42.86	39.78
13. 6. 24	412 004	204 648	207 356	209 860	99 786	110 074	50.94	48.76	53.08
17. 7. 3	422 752	209 747	213 005	189 972	90 747	99 225	44.94	43.26	46.58
19. 4. 8	423 669	210 259	213 410	224 832	107 785	117 047	53.07	51.26	54.85
21. 7. 12	434 403	215 851	218 552	234 060	115 171	118 889	53.88	53.36	54.40

(注) 1. 期日前投票，不在者投票を含む。

2. 平成19. 4. 8は，補欠選挙である。

資料：選挙管理委員会事務局「選挙の記録」

(6) 都知事選挙

執行年月日	当日有権者数			投票者数			投票率 (%)		
	総数	男	女	総数	男	女	平均	男	女
平成 7. 4. 9	396 755	197 564	199 191	202 761	98 016	104 745	51.10	49.61	52.59
11. 4. 11	405 985	201 549	204 436	234 222	112 597	121 625	57.69	55.87	59.49
15. 4. 13	419 257	208 380	210 877	186 970	88 047	98 923	44.60	42.25	46.91
19. 4. 8	423 669	210 259	213 410	226 147	108 467	117 680	53.38	51.59	55.14
23. 4. 10	433 724	215 010	218 714	245 551	116 915	128 636	56.61	54.38	58.81

(注) 期日前投票，不在者投票を含む。

資料：選挙管理委員会事務局「選挙の記録」

(7) 区議会議員選挙

執行年月日	当日有権者数			投票者数			投票率 (%)		
	総数	男	女	総数	男	女	平均	男	女
平成 7. 4. 23	392 646	195 532	197 114	168 431	78 628	89 803	42.90	40.21	45.56
11. 4. 25	402 317	199 701	202 616	182 254	85 107	97 147	45.30	42.62	47.95
15. 4. 27	415 614	206 615	208 999	177 344	82 878	94 466	42.67	40.11	45.20
19. 4. 22	423 075	209 935	213 140	189 486	89 580	99 906	44.79	42.67	46.87
23. 4. 24	429 978	213 117	216 861	189 263	90 459	98 804	44.02	42.45	45.56

(注) 期日前投票，不在者投票を含む。

資料：選挙管理委員会事務局「選挙の記録」

(8) 区長選挙

執行年月日	当日有権者数			投票者数			投票率 (%)		
	総数	男	女	総数	男	女	平均	男	女
平成 7. 4. 23	392 646	195 532	197 114	168 240	78 511	89 729	42.85	40.15	45.52
11. 4. 25	402 317	199 701	202 616	182 106	85 023	97 083	45.26	42.58	47.91
15. 4. 27	415 614	206 615	208 999	177 196	82 798	94 398	42.63	40.07	45.17
19. 4. 22	423 075	209 935	213 140	189 376	89 513	99 863	44.76	42.64	46.85
23. 4. 24	429 978	213 117	216 861	189 176	90 416	98 760	44.00	42.43	45.54

(注) 期日前投票，不在者投票を含む。

資料：選挙管理委員会事務局「選挙の記録」

172. 選挙別期日前投票及び不在者投票状況

選挙・執行年月日	当日有権者数	期日前投票		不在者投票	
		投票数	投票率(%)	投票数	投票率(%)
衆議院議員選挙(小選挙区選出) 平成17.9.11 21.8.30	428 608 442 190 (695)	40 106 63 310 (6)	9.36 14.40 (0.87)	1 838 2 132 (231)	0.43 0.48 (33.38)
衆議院議員選挙(比例代表選出) 平成17.9.11 21.8.30	429 170 (562) 442 190 (695)	40 123 (1) 63 325 (6)	9.35 (0.18) 14.40 (0.87)	2 054 (199) 2 147 (236)	0.48 (35.41) 0.49 (34.10)
参議院議員選挙(東京都選出) 平成19.7.29 22.7.11	434 171 (699) 439 978 (742)	48 360 (11) 56 639 (10)	11.14 (1.57) 12.87 (1.35)	1 933 (193) 2 055 (214)	0.45 (27.61) 0.47 (28.84)
参議院議員選挙(比例代表選出) 平成19.7.29 22.7.11	434 171 (699) 439 978 (742)	48 354 (11) 56 634 (10)	11.14 (1.57) 12.87 (1.35)	1 927 (193) 2 058 (215)	0.44 (27.61) 0.47 (28.98)
都議会議員選挙 平成19.4.8 21.7.12	423 669 434 403	21 428 41 396	5.06 9.53	1 088 1 290	0.26 0.30
都知事選挙 平成19.4.8 23.4.10	423 669 433 724	22 225 39 557	5.25 9.12	1 307 1 479	0.31 0.34
区議会議員選挙 平成19.4.22 23.4.24	423 075 429 978	26 276 36 769	6.21 8.55	1 196 1 184	0.28 0.28
区長選挙 平成19.4.22 23.4.24	423 075 429 978	26 236 36 740	6.20 8.54	1 174 1 176	0.28 0.27

(注) 1. 平成19.4.8の都議会議員選挙は、補欠選挙である。

2. ()内の数字は在外であり、内数である。

資料：選挙管理委員会事務局「選挙の記録」

173. 区議会議員選挙党派別得票数及び得票率

党派	平成15年4月27日		平成19年4月22日		平成23年4月24日	
	得票数	得票率(%)	得票数	得票率(%)	得票数	得票率(%)
総数	171 898	100.00	185 037	100.00	184 664	100.00
自由民主党	53 202	30.95	53 517	28.92	60 107	32.55
公明党	39 067	22.73	39 420	21.30	36 937	20.00
日本共産党	29 706	17.28	31 496	17.02	27 842	15.08
民主	20 955	12.19	29 498	15.94	20 320	11.00
社会民主党	6 735	3.92	3 691	1.99	4 369	2.37
自由党	2 585	1.50	…	…	…	…
その他の政党等	5 545	3.23	5 630	3.04	22 912	12.41
無所属	14 103	8.20	21 785	11.77	12 177	6.59

(注) 1. 得票率は近似値を表示した。

2. 自由党は、平成15年に解党し民主党に合流した。

資料：選挙管理委員会事務局「選挙の記録」