

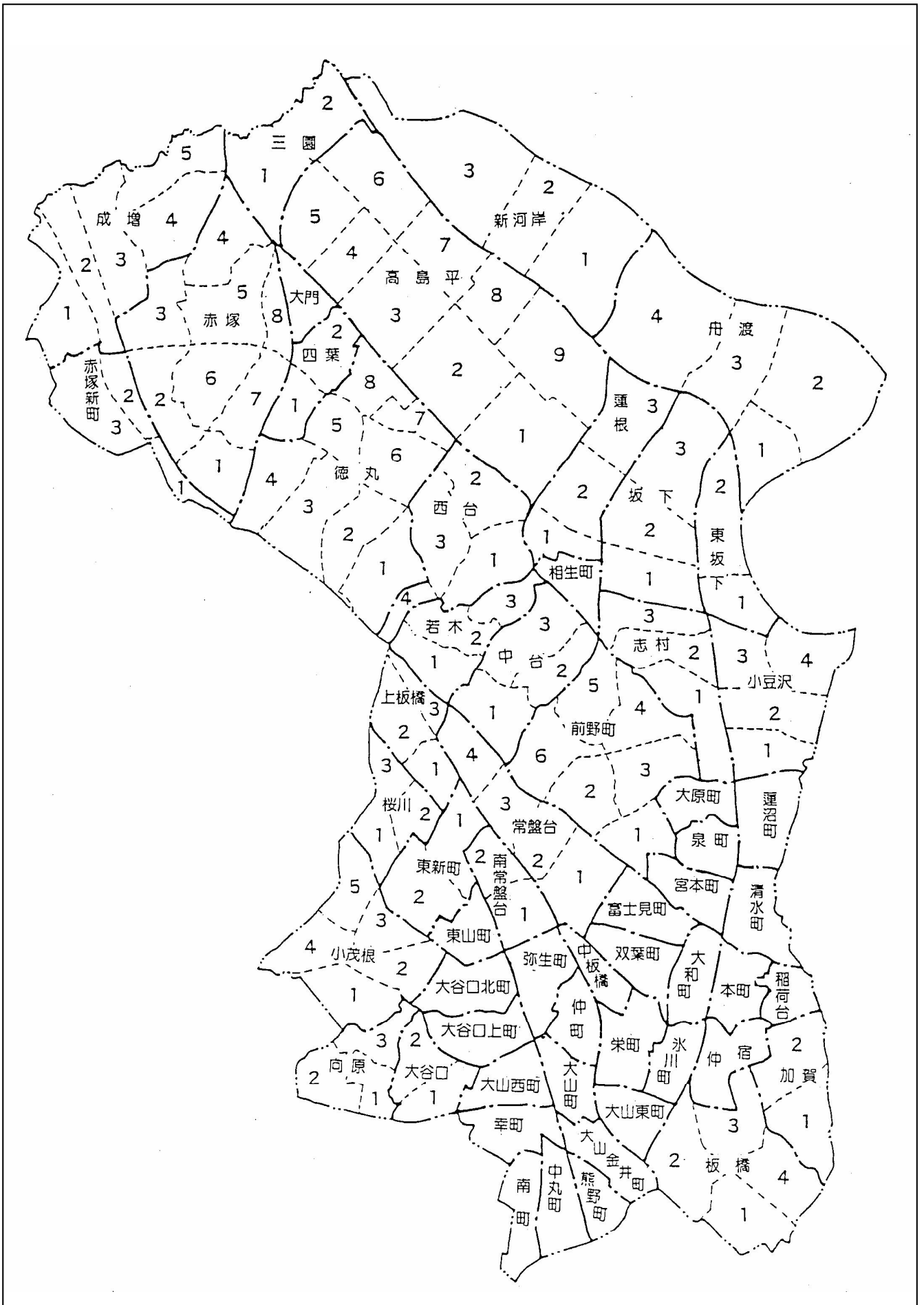
1. 数字で見た板橋

項目	数値	時点・期間	項目	数値	時点・期間
面積	32.17km ²	平成20年10月1日	国民健康保険被保険世帯数	123,857世帯	平成19年度平均
人口（住民登録）	515,791人	21. 1. 1	基礎年金等受給権者数	91,763人	19年度末
男	257,776人	21. 1. 1	病院・診療所数	777か所	20. 6. 1
女	258,015人	21. 1. 1	3歳児歯科健診り患率	18.83%	19年度
人口密度	16,033人/km ²	21. 1. 1	公害健康被害認定者数	1,699人	19年度末
世帯数	263,356世帯	21. 1. 1	公園総数	329か所	20. 4. 1
外国人登録者数	17,625人	21. 1. 1	面積	1,868,000m ²	20. 4. 1
出生	4,179人	19年	公共賃貸住宅数	27,269戸	18年度末
男	2,151人	19年	4階以上の建築物数	5,197棟	19. 12. 31
女	2,028人	19年	郵便差出箱（ポスト）数	341か所	19年度末
死亡	4,094人	19年	都市ガス販売量	200,743千m ³	19年度
婚姻届出	3,636件	19年	上水道使用水量	56,581千m ³	19年度
離婚届出	1,203件	19年	交通事故（人身事故）件数	2,290件	19年
転入	32,735人	20年	刑法犯認知件数	8,768件	19年
転出	30,109人	20年	火災発生件数	258件	19年
老年人口（65歳以上）	103,767人	21. 1. 1	有権者数	434,171人	19. 7. 29
昼間人口	456,425人	17. 10. 1	区議会議員数	46人	19. 4. 22
一般会計予算額	173,433,000千円	20年度当初	幼稚園数	39園	19. 5. 1
区有財産	858,664,220千円	19年度末	園児数	6,661人	18. 5. 1
特別区税調定額	46,378,674千円	19年度	小学校数	54校	19. 5. 1
事業所数	21,138事業所	18. 10. 1	児童数	22,860人	18. 5. 1
従業者数	203,085人	18. 10. 1	中学校数	29校	19. 5. 1
販売農家数	47戸	17. 2. 1	生徒数	12,082人	19. 5. 1
販売農家経営耕地面積	2,370アール	17. 2. 1	高等学校数	13校	19. 5. 1
工場数	2,268事業所	17. 12. 31	生徒数	10,527人	19. 5. 1
従業者数	27,192人	17. 12. 31	図書館蔵書数	1,312,914冊	19年度末
商店数	4,580店	19. 6. 1	区立児童館数	37館	19年度末
従業者数	35,621人	19. 6. 1			
昼間就業者数	202,867人	17. 10. 1			
常住就業者数	250,491人	17. 10. 1			
生活保護率	24.6%	19年度平均			
保育所数	87か所	19年度末			
在籍人員	8,005人	19年度末			

(注) 1. 人口及び世帯数については、それぞれ転出予定者を含んだ数値である。

2. 事業所数・同従業者数、工場数・同従業者数及び商店数・同従業者数については、それぞれ本調査の数値を掲載した。

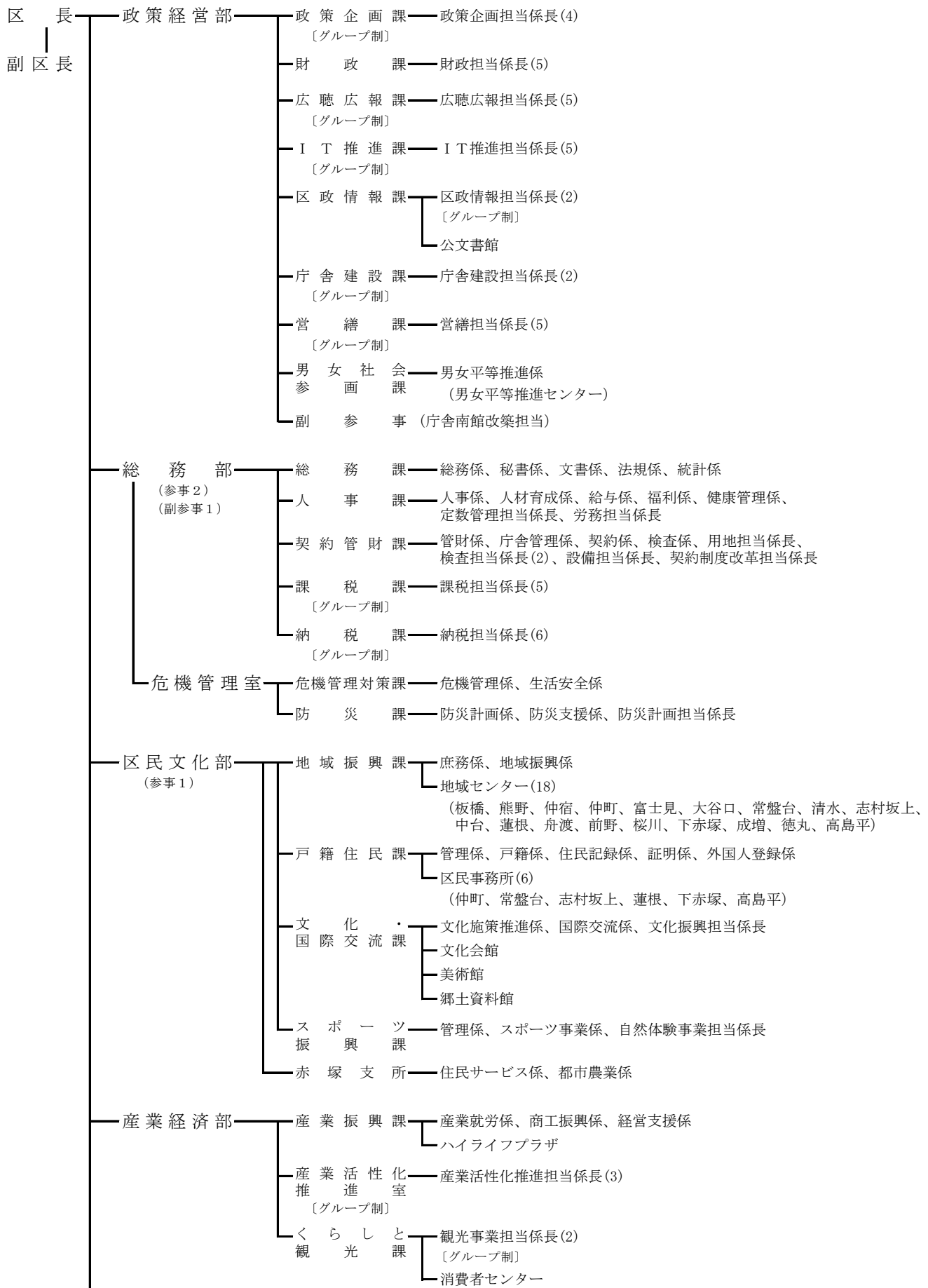
2. 板橋区全図

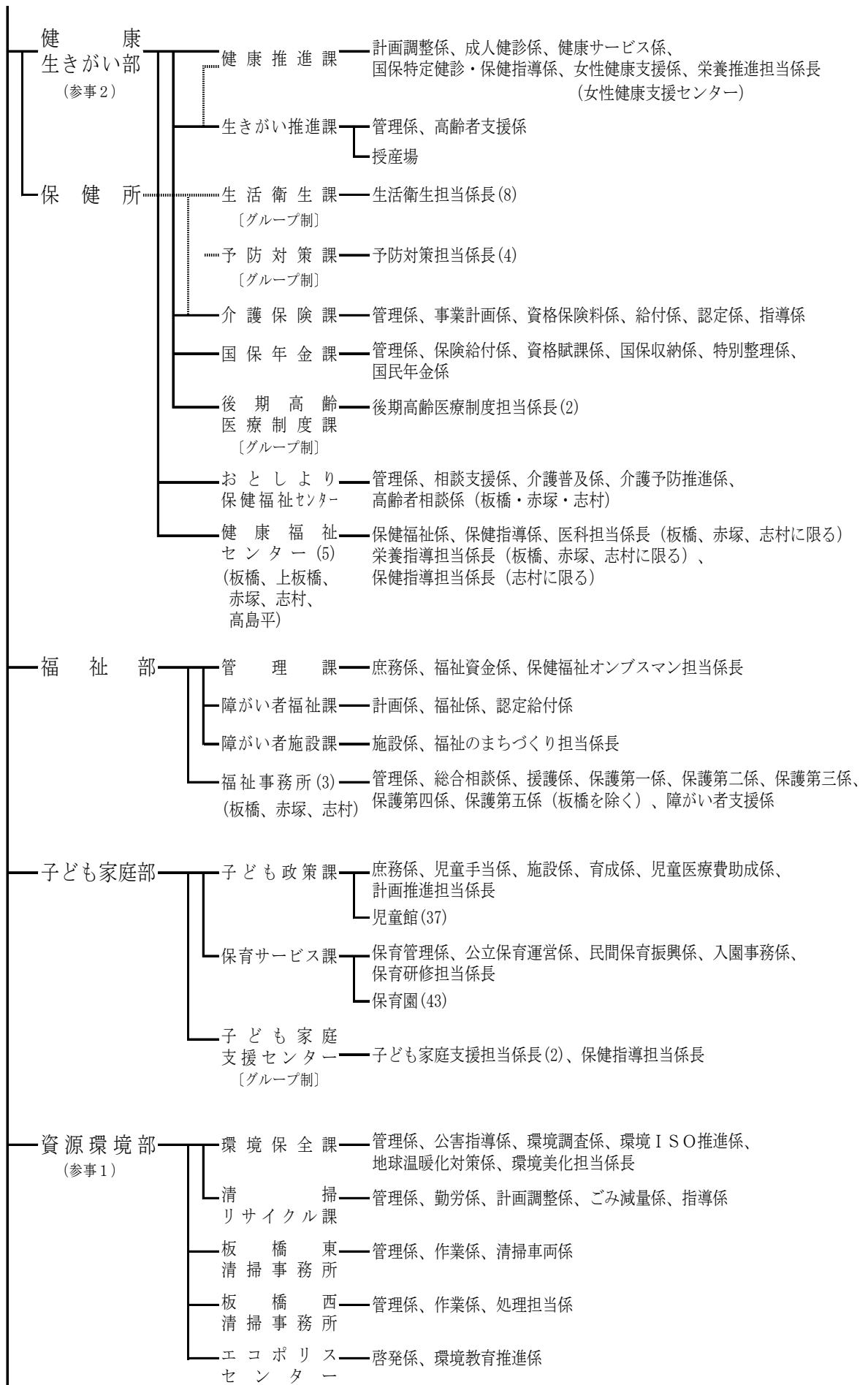


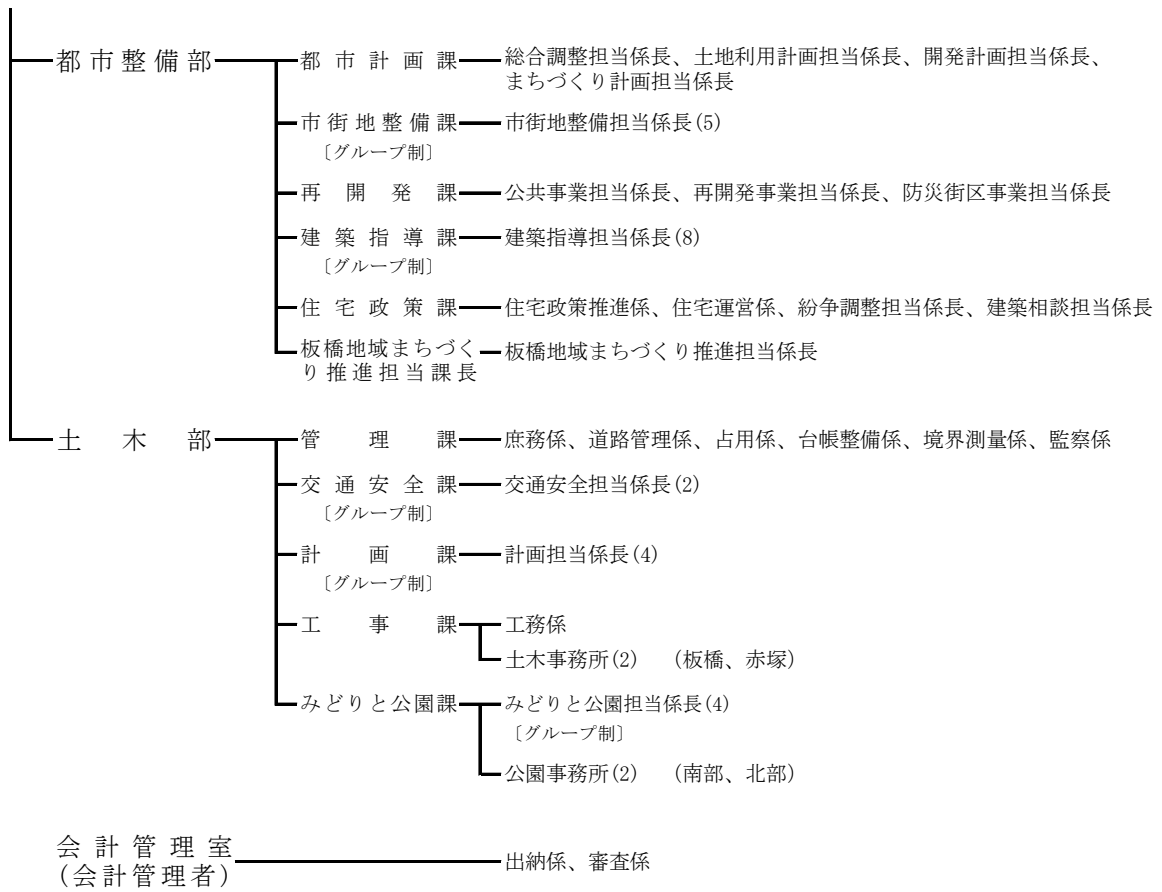
3. 地域センター担当区域一覧表

地域センター	担当区域	地域センター	担当区域
板橋地域センター (板橋三丁目 14番15号)	板橋一丁目 板橋二丁目 (熊野地域センター担当 区域を除く) 板橋三丁目・板橋四丁目 加賀一丁目 加賀二丁目 (仲宿地域センター担当 区域を除く) 大山東町 (17番・19番・21番～25番・ 28番・30番～55番)	蓮根地域センター (坂下二丁目18番1号 ：管理事務所) (坂下三丁目10番 G-214号)	東坂下二丁目 坂下一丁目 (27番・29番～41番) 坂下二丁目・坂下三丁目・相生町 蓮根一丁目・蓮根二丁目 蓮根三丁目
熊野地域センター (熊野町40番9号)	板橋二丁目 (18番～21番・54番・ 55番) 大山金井町 大山東町 (1番～16番・18番・ 26番・27番・29番) 熊野町・中丸町・南町	舟渡地域センター (舟渡三丁目19番8号 ：管理事務所) (舟渡一丁目14番5号)	舟渡一丁目・舟渡二丁目 舟渡三丁目・舟渡四丁目
仲宿地域センター (氷川町12番10号)	加賀二丁目 (6番～11番・19番～21番) 稲荷台・仲宿・氷川町・栄町	前野地域センター (前野町四丁目6番1号 ：管理事務所) (前野町二丁目43番 15号)	前野町一丁目・前野町二丁目 前野町三丁目・前野町四丁目 前野町五丁目・前野町六丁目
仲町地域センター (仲町20番5号)	大山町 大山東町 (板橋地域センター担当 区域及び熊野地域センター 担当区域を除く) 大山西町・幸町・中板橋・仲町 弥生町	桜川地域センター (東新町二丁目45番 6号)	小茂根三丁目・小茂根四丁目 小茂根五丁目・東山町 東新町一丁目 (常盤台地域センター 担当区域を除く) 東新町二丁目・桜川一丁目 桜川二丁目・桜川三丁目
富士見地域センター (富士見町 3番1号)	本町・大和町・双葉町・富士見町	下赤塚地域センター (赤塚六丁目38番1号)	四葉一丁目 (徳丸地域センター担当 区域を除く) 四葉二丁目・大門・赤塚一丁目 赤塚二丁目・赤塚五丁目 (1番～17番) 赤塚六丁目・赤塚七丁目・赤塚八丁目 赤塚新町一丁目・赤塚新町二丁目 赤塚新町三丁目
大谷口地域センター (大谷口二丁目12番 5号：管理事務所) (向原一丁目18番 17号)	大谷口上町・大谷口北町 大谷口一丁目・大谷口二丁目 向原一丁目・向原二丁目 向原三丁目・小茂根一丁目 小茂根二丁目	成増地域センター (成増三丁目11番3- 405号：管理事務所) (成増三丁目19番8号)	成増一丁目・成増二丁目 成増三丁目・成増四丁目 成増五丁目・赤塚三丁目 赤塚四丁目・赤塚五丁目 (下赤塚地域 センター担当区域を除く) 三園一丁目
常盤台地域センター (常盤台四丁目14番 1号：管理事務所) (常盤台三丁目27番 1号)	常盤台一丁目・常盤台二丁目 常盤台三丁目・常盤台四丁目 南常盤台一丁目・南常盤台二丁目 東新町一丁目 (1番～20番) 上板橋一丁目・上板橋二丁目 上板橋三丁目	徳丸地域センター (徳丸三丁目35番15号 ：管理事務所) (徳丸二丁目12番 12号)	西台二丁目 (30番5号～16号・ 31番～40番) 西台三丁目 (47番・55番～57番) 徳丸一丁目・徳丸二丁目 徳丸三丁目・徳丸四丁目 徳丸五丁目・徳丸六丁目 徳丸七丁目・徳丸八丁目 四葉一丁目 (1番・2番・3番1号 ～9号, 11号～22号)
清水地域センター (泉町16番16号)	清水町・蓮沼町・大原町・泉町 宮本町	高島平地域センター (高島平三丁目 12番28号)	高島平一丁目・高島平二丁目 高島平三丁目・高島平四丁目 高島平五丁目・高島平六丁目 高島平七丁目・高島平八丁目 高島平九丁目・新河岸一丁目 新河岸二丁目・新河岸三丁目 三園二丁目
志村坂上 地域センター (小豆沢二丁目19番 15号：管理事務所) (小豆沢一丁目8番 1号)	小豆沢一丁目・小豆沢二丁目 小豆沢三丁目・小豆沢四丁目 志村一丁目・志村二丁目 志村三丁目・東坂下一丁目 坂下一丁目 (蓮根地域センター担当 区域を除く)		
中台地域センター (中台一丁目 44番8号)	中台一丁目・中台二丁目 中台三丁目・若木一丁目 若木二丁目・若木三丁目 西台一丁目・西台二丁目 (徳丸地域 センター担当区域を除く) 西台三丁目 (徳丸地域センター担当 区域を除く) 西台四丁目		

4. 板橋区組織機構図 (平成20年7月1日)



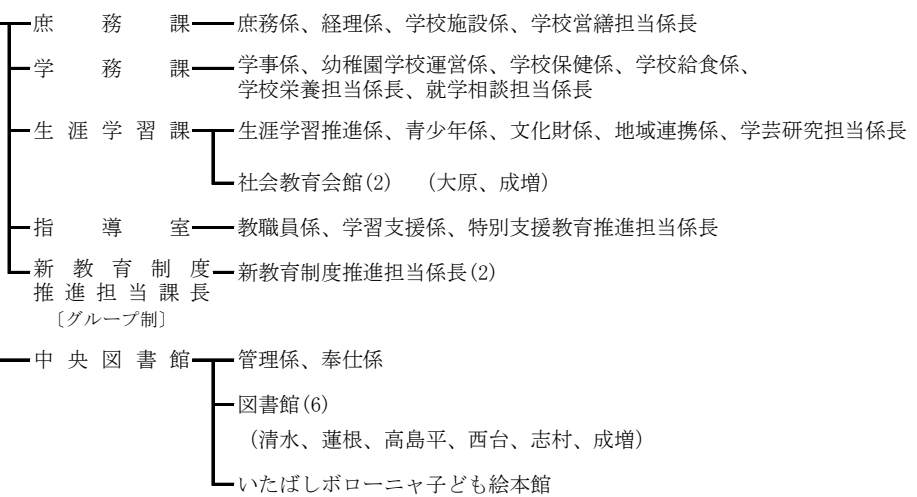




教育委員会

教育長

教育委員会事務局次長



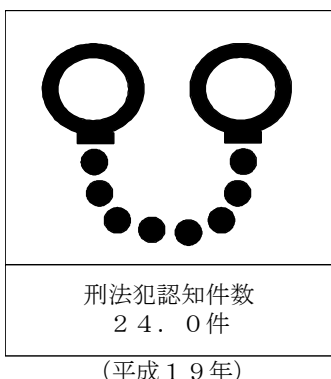
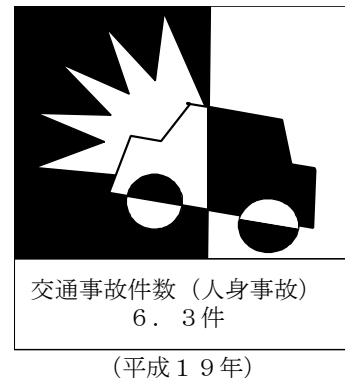
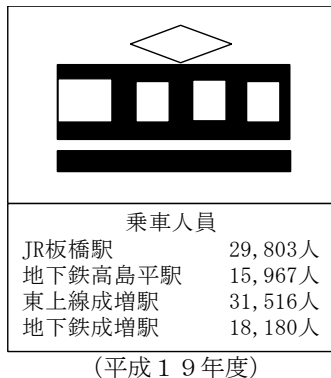
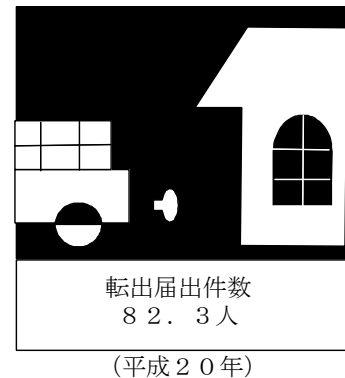
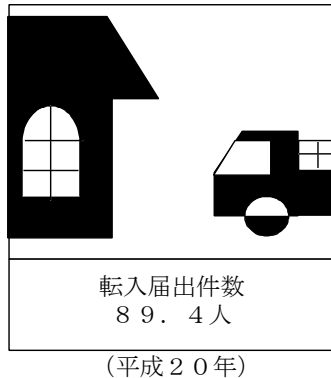
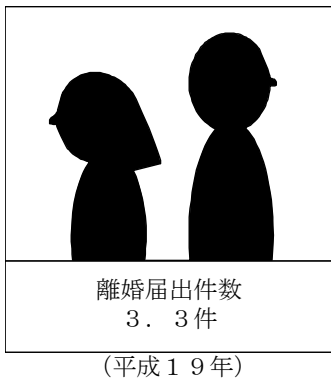
選挙管理委員会 — 選挙管理委員会事務局 — 選挙担当係長(2) [グループ制]

農業委員会 — 農業委員会事務局 — 農政担当係長

監査委員 — 監査委員事務局 — 監査担当係長(7) [グループ制]

区議会 — 区議会事務局 — 次長 — 議事係、庶務係、調査係

5. 1日の統計



(注) 年間の件数等を365日で割った数値である。ただし、「平成20年」及び「平成19年度」については、366日で割った数値である。

6. 1人, 1世帯の統計

1



(平成21年1月1日現在)

2



(平成19年度)

3



(平成21年1月1日現在)

4



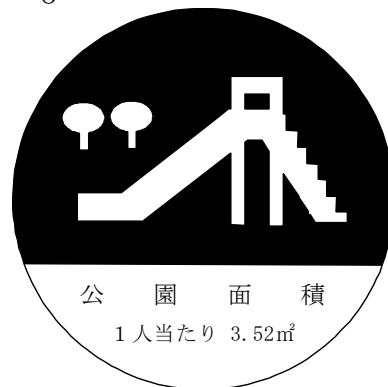
(平成20年6月1日現在)

5



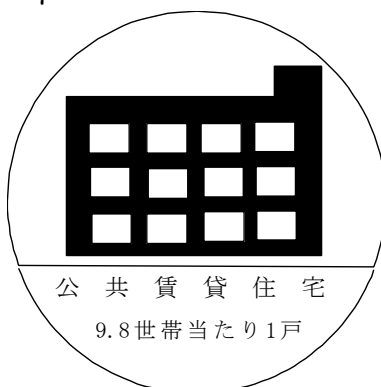
(平成19年度)

6



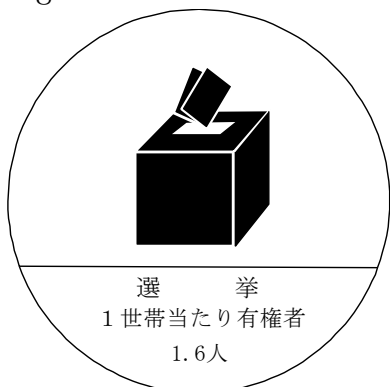
(平成20年4月1日現在)

7



(平成18年度末現在)

8



(平成19年7月29日)

9



(平成19年5月1日現在)

(注) 2は平成19年1月1日現在, 5は平成20年1月1日現在, 7は平成19年4月1日現在, 8は平成19年8月1日現在の住民基本台帳による世帯数もしくは人口で算出した。