

# III 衛生統計

# 1 人口動態統計

## (1) 年次別・健康福祉センター別統計

表1 人口動態実数

年次	人口	出生	再掲 低出生 体重 児生	死 亡	再掲		周産期死亡			死産			婚 姻	離 婚	自 然 増 加	
					乳 児 死 亡	新 生 児 死 亡	総 数	妊 後 の 死 産	生 後 の 乳 児 死 亡	総 数	自 然 死 産	人 工 死 産				不 明
平成27年	530,230	4,517	386	4,777	8	5	13	9	4	102	44	58	-	3,536	1,015	△ 260
平成28年	534,857	4,593	379	4,890	9	3	14	12	2	102	52	50	-	3,538	982	△ 297
平成29年	537,228	4,419	392	4,945	9	3	21	18	3	105	52	53	-	3,553	1,026	△ 526
男	265,575	2,196	164	2,726	2	1										
女	271,653	2,223	228	2,219	7	2										
板橋	141,901	1,232	98	1,345												
上板橋	58,836	449	46	544												
赤塚	149,284	1,168	99	1,313												
志村	132,728	1,198	119	1,157												
高島平	54,479	372	30	586												

※1 人口は、住民基本台帳人口（平成27年～平成29年、各年10月1日現在）である。

※2 乳児死亡は、生後1年未満の乳児の死亡を、新生児死亡は生後4週間（28日）未満の乳児の死亡を、周産期死亡は妊娠満22週以後の後期死産と生後1週未満の早期新生児死亡を合わせたものをいう。

表2 人口動態率

年次	出（人口千対生）	低（出生千対児）	死（人口千対亡）	乳（出生千対児）	新（出生千対児）	周（出生千対産）	死（出生千対産）	婚（人口千対姻）	離（人口千対婚）	自（人口千対増）	合計特殊出生率	年齢調整死亡率
平成27年	8.5	85.5	9.0	1.8	1.1	2.9	22.1	6.7	1.9	△ 0.5	1.17	3.9
平成28年	8.6	82.5	9.1	2.0	0.7	3.0	21.7	6.6	1.8	△ 0.6	1.21	3.8
平成29年	8.2	88.7	9.2	2.0	0.7	4.7	23.2	6.6	1.9	△ 1.0	1.21	3.75
板橋	8.7	79.5	9.5	...	...	...	...	...	...	...	...	...
上板橋	7.6	102.4	9.2	...	...	...	...	...	...	...	...	...
赤塚	7.8	84.8	8.8	...	...	...	...	...	...	...	...	...
志村	9.0	99.3	8.7	...	...	...	...	...	...	...	...	...
高島平	6.8	80.6	10.8	...	...	...	...	...	...	...	...	...

※ 分母に用いた人口は表1による。

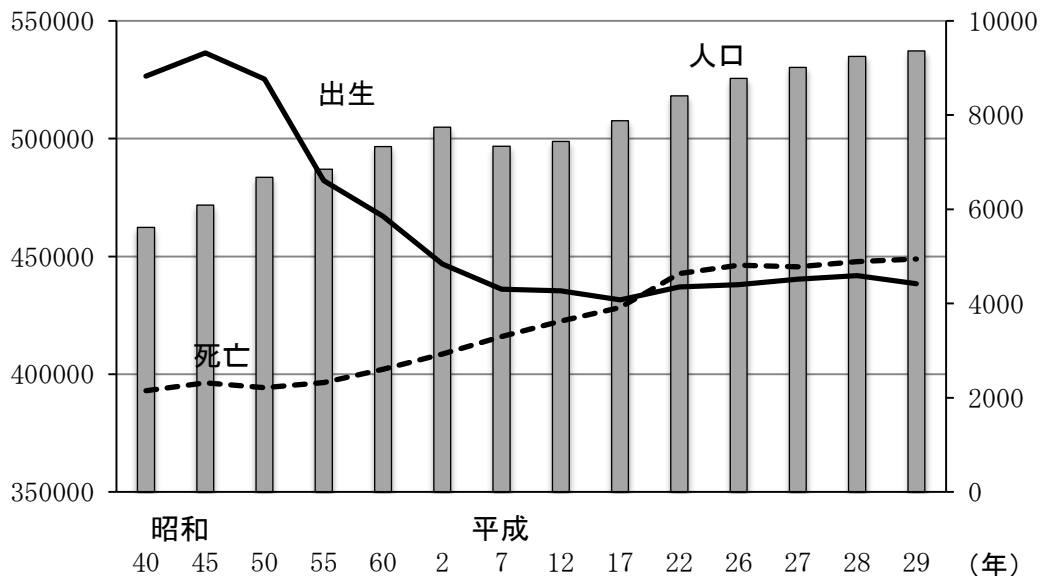
(参考)人口動態実数の推移

年次	人口	出生	死亡	周産期死亡	死産	婚姻	離婚	自然増加
昭和40年	462,276	8,828	2,150	...	849	5,656	375	6,678
昭和45年	471,777	9,320	2,320	171	699	5,074	414	7,000
昭和50年	483,615	8,763	2,218	150	471	4,378	495	6,545
昭和55年	487,069	6,607	2,321	60	340	3,882	687	4,286
昭和60年	496,622	5,858	2,608	40	284	3,498	707	3,250
平成 2年	504,820	4,842	2,927	44	240	3,851	877	1,915
平成 7年	496,804	4,303	3,295	20	165	3,725	1,030	1,008
平成12年	498,869	4,269	3,625	27	148	3,971	1,243	644
平成17年	507,628	4,078	3,917	29	137	3,636	1,243	161
平成22年	518,091	4,351	4,638	18	120	3,673	1,122	△ 287
平成26年	525,506	4,400	4,813	20	103	3,587	1,024	△ 413
平成27年	530,230	4,517	4,777	13	102	3,536	1,015	△ 260
平成28年	534,857	4,593	4,890	14	102	3,538	982	△ 297
平成29年	537,228	4,419	4,945	21	105	3,553	1,026	△ 526

※1 周産期死亡について、平成6年までは妊娠満28週以後の後期死産と生後1週未満の早期新生児死亡を合わせたものである。平成7年からは定義が変更され、妊娠満22週以後の後期死産と生後1週未満の早期新生児死亡を合わせたものとなっている。

※2 昭和35年及び昭和40年の人口は、1月1日現在のものである。

図1 板橋区の人口、出生、死亡の推移



## (2) 出生統計

表3 出生児数、性・母の年齢階級・健康福祉センター別 (平成29年)

母の年齢階級	健康福祉センター	総数	板橋	上板橋	赤塚	志村	高島平
	性						
総数	計	4,419	1,232	449	1,168	1,198	372
	男	2,196	585	223	610	607	171
	女	2,223	647	226	558	591	201
15歳未満	男	-	-	-	-	-	-
	女	-	-	-	-	-	-
15～19	男	17	3	2	5	6	1
	女	14	5	-	4	2	3
20～24	男	111	27	14	27	31	12
	女	110	24	16	34	24	12
25～29	男	473	113	59	144	113	44
	女	478	149	41	119	109	60
30～34	男	855	233	82	237	247	56
	女	869	244	93	223	243	66
35～39	男	576	166	52	157	155	46
	女	608	189	58	146	169	46
40～44	男	162	42	14	40	54	12
	女	141	35	18	32	43	13
45～49	男	2	1	-	-	1	-
	女	3	1	-	-	1	1
50以上	男	-	-	-	-	-	-
	女	-	-	-	-	-	-
不詳	男	-	-	-	-	-	-
	女	-	-	-	-	-	-

(平成30年7月1日現在)

表4 出生児数、性・体重・健康福祉センター別

(平成29年)

健康福祉センター 体重・性								
		総数	板橋	上板橋	赤塚	志村	高島平	
総数	総数	4,419	1,232	449	1,168	1,198	372	
	男	2,196	585	223	610	607	171	
	女	2,223	647	226	558	591	201	
2500g 未満 (低体重児)	小計	392	98	46	99	119	30	
	男	164	41	12	51	46	14	
	女	228	57	34	48	73	16	
	1000g 未満	男	4	1	-	3	-	-
		女	10	1	1	7	1	-
	1000g ～ 1499g	男	11	3	-	2	5	1
		女	6	2	-	2	1	1
	1500g ～ 1999g	男	32	9	-	12	9	2
		女	27	8	8	2	7	2
	2000g ～ 2499g	男	117	28	12	34	32	11
		女	185	46	25	37	64	13
	2500g 以上	小計	4,027	1,134	403	1,069	1,079	342
男		2,032	544	211	559	561	157	
女		1,995	590	192	510	518	185	
2500g ～ 2999g		男	782	216	79	214	216	57
		女	921	275	89	229	249	79
3000g ～ 3499g		男	950	260	96	250	271	73
		女	891	266	84	233	218	90
3500g ～ 3999g		男	273	63	34	85	65	26
		女	171	47	18	45	46	15
4000g ～ 4499g		男	26	4	2	10	9	1
		女	11	2	1	2	5	1
4500g ～ 4999g		男	1	1	-	-	-	-
		女	1	-	-	1	-	-
5000g 以上		男	-	-	-	-	-	-
		女	-	-	-	-	-	-
不詳	小計	-	-	-	-	-	-	
	男	-	-	-	-	-	-	
	女	-	-	-	-	-	-	

(平成30年7月1日現在)

### (3) 死亡統計

表5 死亡者数・率、年次・年齢階級別

(平成29年)

年 齢	人 数			率(人口1万対)		
	27年	28年	29年	27年	28年	29年
総 数	4,777	4,890	4,945	90.1	91.4	92.0
0 ～ 4	13	11	14	6.1	5.1	6.5
5 ～ 9	3	2	3	1.6	1.0	1.5
10 ～ 14	1	2	2	0.5	1.1	1.1
15 ～ 19	3	2	2	1.5	1.0	1.0
20 ～ 24	12	11	7	4.1	3.7	2.3
25 ～ 29	13	12	12	3.5	3.2	3.2
30 ～ 34	18	12	17	4.5	3.0	4.4
35 ～ 39	26	32	13	6.2	7.8	3.2
40 ～ 44	58	44	32	12.9	9.8	7.3
45 ～ 49	69	67	63	17.5	15.9	14.7
50 ～ 54	109	101	85	31.8	29.4	23.7
55 ～ 59	117	129	121	40.3	43.7	39.6
60 ～ 64	228	204	201	74.4	69.4	71.3
65 ～ 69	368	432	383	100.8	114.3	107.2
70 ～ 74	465	475	476	159.1	170.2	162.6
75 ～ 79	600	569	618	254.6	235.7	247.3
80 ～ 84	829	818	867	449.9	421.9	435.6
85 ～ 89	879	892	938	812.7	793.0	796.8
90 ～ 94	619	663	677	1,416.5	1,389.4	1,324.9
95 ～ 99	282	301	328	2,439.4	2,479.4	2,469.9
100 以 上	65	87	86	3,513.5	3,990.8	3,722.9
不 詳	-	24	-	-	-	-

(平成30年7月1日現在)

表6 死亡者数、主要死因・年齢階級別

(平成29年)

死 因	年 齢	総 数	男 女	0	5	10	15	20	25	30	35	40	45	50	55	60	65	70	75	80	85	90	95	100	不 詳
				4	9	14	19	24	29	34	39	44	49	54	59	64	69	74	79	84	89	94	99	以上	
総 数		4,945	2,726 2,219	4 10	- 3	1 1	1 1	6 1	9 3	14 3	8 5	18 14	44 19	57 28	83 38	144 57	283 100	335 141	390 228	516 351	479 459	227 450	88 240	19 67	-
結 核		6	5 1	- -	- -	- -	- -	- -	- -	- -	- -	- -	- -	- -	- -	- -	- -	- -	- -	1 -	1 -	2 -	2 -	- -	-
悪 性 新 生 物		1,517	946 571	- 1	- -	- -	- -	1 -	- 1	3 3	3 1	2 9	5 7	18 14	29 21	54 32	150 46	159 59	166 83	168 103	130 114	44 52	14 23	5 -	-
再 掲	食 道	55	47 8	- -	- -	- -	- -	- -	- -	- -	- -	- 1	- 1	- 1	1 1	5 2	8 2	9 1	12 1	6 2	4 -	1 -	- 1	- -	-
	胃	162	115 47	- -	- -	- -	- -	- -	- 1	- 1	- -	- 1	4 1	4 1	8 1	21 2	16 1	20 3	19 6	14 9	14 11	5 9	1 2	1 1	-
	結 腸	137	78 59	- -	- -	- -	- -	- -	- 1	- -	- -	3 -	3 2	2 2	4 1	18 3	12 3	15 7	9 5	7 8	7 17	3 7	1 6	- -	-
	直腸S状結腸移行部 及び直腸	64	44 20	- -	- -	- -	- -	- -	1 -	- -	- -	- -	2 -	1 1	2 4	1 -	5 3	11 2	4 1	6 4	7 3	2 4	2 3	- 2	-
	肝及び肝内胆管	81	57 24	- -	- -	- -	- -	- -	- -	- -	- -	- -	- -	- -	4 1	1 1	14 -	8 1	6 4	6 8	11 5	6 2	1 1	- 1	-
	胆のう及びその他の 胆道	66	39 27	- -	- -	- -	- -	- -	- -	- -	- -	- -	- -	- -	- -	1 -	3 2	10 3	7 8	6 5	12 5	- 3	- 1	- -	-
	膵	158	84 74	- -	- -	- -	- -	- -	- -	- -	- -	- -	- 2	- -	1 -	3 3	4 6	16 8	16 11	15 12	17 7	8 18	2 5	2 -	-
	喉 頭	4	4 -	- -	- -	- -	- -	- -	- -	- -	- -	- -	- -	- -	- -	- -	- -	- -	- -	1 -	1 -	1 -	1 -	- -	-
	気管、気管支及び肺	310	216 94	- -	- -	- -	- -	- -	- -	- -	- -	- -	- 1	2 1	7 1	16 5	32 9	37 13	44 15	38 18	28 17	11 10	1 4	1 -	-
	乳 房	64	2 62	- -	- -	- -	- -	- -	- -	- -	- 1	- 5	1 1	4 4	3 3	6 6	7 7	5 11	11 4	4 9	3 1	2 3	2 -	1 -	-
	子 宮	21	21 -	- -	- -	- -	- -	- -	- -	- 1	- -	- -	- 1	2 -	1 -	2 -	3 -	3 -	3 -	1 -	2 -	- -	- 2	- -	-
	前 立 腺	73	73 -	- -	- -	- -	- -	- -	- -	- -	1 -	- -	- -	- -	- -	1 -	- -	7 -	13 -	6 -	20 -	18 -	3 -	4 -	-
	白 血 病	25	17 8	- -	- -	- -	- -	- -	- -	- -	- -	- -	- -	- -	- 1	1 1	- -	2 1	4 2	2 2	3 2	3 -	1 -	- 1	-
そ の 他	297	170 127	- 1	- -	- -	- -	1 -	- -	- -	1 -	- -	- 3	1 1	5 2	6 4	8 7	16 7	31 8	32 18	36 35	21 27	9 12	4 -	- 2	-
糖 尿 病	46	25 21	- -	- -	- -	- -	- -	- -	- -	- -	- -	- 1	1 1	1 1	1 -	4 -	3 2	4 1	2 6	5 5	3 5	- 1	- -	-	
高 血 圧 性 疾 患	21	8 13	- -	- -	- -	- -	- -	- -	- -	- -	- -	- -	- -	- -	- -	- -	- -	- -	- -	2 1	1 2	4 3	3 -	-	
心 疾 患	780	379 401	- 1	- -	- -	- -	1 -	- -	- -	- -	- -	2 8	8 6	10 1	19 5	34 8	43 26	44 31	82 62	72 98	39 111	17 42	2 15	-	
再 掲	急 性 心 筋 梗 塞	78	42 36	- -	- -	- -	- -	- -	- -	- -	- -	3 -	1 -	2 -	4 -	1 1	5 4	7 3	11 9	4 7	2 8	2 3	2 1	-	
	そ の 他 の 虚 血 性 心 疾 患	333	179 154	- -	- -	- -	- -	- -	- -	- -	- -	2 -	2 -	3 -	3 2	10 3	22 3	18 15	26 19	44 29	32 40	13 32	4 9	- 2	-
	不 整 脈 及 び 伝 導 障 害	67	35 32	- -	- -	- -	- -	- -	- -	- -	- -	- 1	- -	- -	- -	- -	- 3	1 2	4 4	6 2	13 8	4 9	2 7	1 -	-
	心 不 全	212	85 127	- -	- -	- -	- -	- -	- -	- -	- -	- -	- -	- 1	2 -	3 1	5 4	13 3	5 4	14 14	16 30	18 42	8 18	1 10	-
そ の 他	90	38 52	- 1	- -	- -	- -	1 -	- -	- -	- -	- -	- 2	2 -	3 -	2 1	3 -	6 1	2 3	7 7	7 13	2 20	1 5	1 -	-	
脳 血 管 疾 患	329	178 151	- -	- -	- -	- -	- -	2 -	4 1	8 3	3 3	2 3	7 3	13 2	17 5	24 8	33 19	28 33	41 25	16 34	8 16	2 2	-		
再 掲	くも 膜 下 出 血	33	16 17	- -	- -	- -	- -	- -	- 1	2 1	3 1	- -	- 1	- 1	2 1	2 1	2 5	2 2	1 5	2 2	- 2	1 1	- -	-	
	脳 内 出 血	120	64 56	- -	- -	- -	- -	- -	- 1	2 5	2 2	3 3	2 3	2 1	3 2	6 4	5 7	11 16	10 8	9 8	6 2	2 8	- -	-	
	脳 梗 塞	173	97 76	- -	- -	- -	- -	- -	- -	- -	- -	- -	- -	1 -	2 -	5 2	10 6	11 9	21 15	32 25	9 15	6 25	6 14	- 2	-
	そ の 他	3	1 2	- -	- -	- -	- -	- -	- -	- -	- -	- -	- -	- -	- -	- -	- -	- -	1 1	- -	- -	- -	- -	- -	-
大 動 脈 瘤 及 び 解 離	69	42 27	- -	- -	- -	- -	- -	- -	- -	- -	- -	2 -	2 -	1 1	4 1	2 -	8 4	5 3	10 6	7 7	1 4	1 1	- -	-	
肺 炎	344	201 143	- -	- -	- -	- -	- -	- -	- -	- -	- -	- -	1 -	3 1	5 2	10 3	15 4	30 15	45 20	54 35	24 27	12 21	2 5	-	
慢 性 閉 塞 性 肺 疾 患	76	64 12	- -	- -	- -	- -	- -	- -	- -	- -	- -	- -	- -	- -	- -	2 -	5 1	4 -	5 4	24 1	13 1	10 1	1 3	-	
喘 息	8	2 6	- -	- -	- -	- -	- -	- -	- -	- -	- -	- -	- -	- -	1 -	- -	- -	- -	1 -	- 2	- 1	- -	- 1	-	
肝 疾 患	94	66 28	- -	- -	- -	- -	- -	- -	- 1	1 3	3 -	6 -	4 -	13 1	8 3	11 3	7 4	7 5	4 8	1 2	- 4	- 2	- -	-	
腎 不 全	67	33 34	- -	- -	- -	- -	- -	- -	- -	- -	- -	- -	- -	- -	- -	- -	2 2	3 5	3 3	6 8	10 8	4 8	3 7	2 1	-
老 衰	327	102 225	- -	- -	- -	- -	- -	- -	- -	- -	- -	- -	- -	- -	- -	- -	1 1	5 5	22 17	21 48	28 63	15 65	10 25	-	
不 慮 の 事 故	115	63 52	- 1	- -	- -	1 -	1 -	- -	- -	- 1	- -	- -	- -	- 3	- -	4 3	5 5	8 2	9 5	10 7	12 11	12 10	- 4	-	
再 掲	不 慮 の 事 故	105	57 48	- 1	- -	- -	1 -	- -	- -	- 1	- -	- -	1 -	- 2	- -	3 2	5 5	7 2	8 5	9 6	12 10	11 10	- 4	-	
	交 通 事 故	10	6 4	- -	- -	- -	- -	1 -	- -	- -	- -	- -	- -	- 1	- -	1 -	- -	1 -	1 -	1 1	1 1	- -	- -	- -	-
自 殺	88	68 20	- -	- -	1 -	- 1	3 1	7 2	6 1	2 1	5 2	8 2	4 2	12 2	4 1	7 2	5 2	2 2	1 2	1 -	- -	- -	- -	-	
そ の 他 の 全 死 因	1,058	544 514	4 8	- 2	- 1	- 1	- -	- 1	2 -	5 -	- 3	3 2	9 4	16 5	21 8	30 6	40 24	58 29	84 55	103 85	107 99	43 117	16 54	3 10	-

(平成30年7月1日現在)

表7 死亡者数、性・主要死因・健康福祉センター別

主 要 死 因		総 数			板 橋			上板橋		
		総数	男	女	総数	男	女	総数	男	女
総 数		4,945	2,726	2,219	1,345	738	607	544	290	254
結 核		6	5	1	1	-	1	-	-	-
悪 性 新 生 物		1,517	946	571	398	252	146	166	95	71
再 掲	食 道	55	47	8	15	12	3	2	1	1
	胃	162	115	47	45	34	11	16	12	4
	結 腸	137	78	59	30	19	11	18	10	8
	直腸S状結腸移行部及び直腸	64	44	20	17	9	8	13	8	5
	肝及び肝内胆管	81	57	24	16	15	1	10	8	2
	胆のう及びその他の胆道	66	39	27	23	10	13	4	3	1
	膵	158	84	74	41	23	18	22	11	11
	喉 頭	4	4	-	1	1	-	-	-	-
	気管、気管支及び肺	310	216	94	81	62	19	32	16	16
	乳 房	64	2	62	18	1	17	7	-	7
	子 宮	21	-	21	8	-	8	1	-	1
	前 立 腺	73	73	-	16	16	-	10	10	-
	白 血 病	25	17	8	7	5	2	2	2	-
	そ の 他	297	170	127	80	45	35	29	14	15
糖 尿 病		46	25	21	10	8	2	5	3	2
高 血 圧 性 疾 患		21	8	13	6	2	4	2	1	1
心 疾 患		780	379	401	232	111	121	82	41	41
再 掲	急 性 心 筋 梗 塞	78	42	36	29	11	18	9	7	2
	その他の虚血性心疾患	333	179	154	96	53	43	33	17	16
	不整脈及び伝導障害	67	35	32	18	8	10	9	3	6
	心 不 全	212	85	127	60	25	35	23	8	15
そ の 他		90	38	52	29	14	15	8	6	2
脳 血 管 疾 患		329	178	151	87	42	45	33	20	13
再 掲	くも膜下出血	33	16	17	7	4	3	6	1	5
	脳 内 出 血	120	64	56	34	12	22	6	4	2
	脳 梗 塞	173	97	76	45	26	19	20	14	6
	そ の 他	3	1	2	1	-	1	1	1	-
大 動 脈 瘤 及 び 解 離		69	42	27	18	12	6	9	7	2
肺 炎		344	201	143	80	44	36	39	25	14
慢 性 閉 塞 性 肺 疾 患		76	64	12	13	10	3	8	5	3
喘 息		8	2	6	3	1	2	1	-	1
肝 疾 患		94	66	28	27	18	9	8	8	-
腎 不 全		67	33	34	24	11	13	3	3	-
老 衰		327	102	225	86	26	60	40	13	27
不 慮 の 事 故		115	63	52	23	12	11	17	8	9
再 掲	不 慮 の 事 故	105	57	48	22	11	11	16	7	9
	交 通 事 故	10	6	4	1	1	-	1	1	-
自 殺		88	68	20	33	23	10	10	9	1
そ の 他 の 死 因		1,058	544	514	304	166	138	121	52	69



(平成29年)

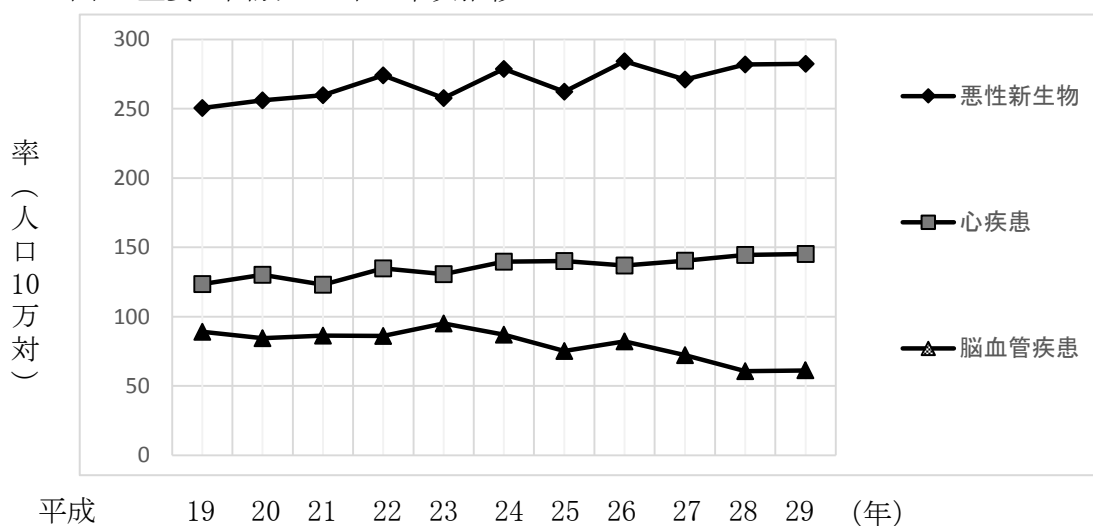
主 要 死 因		赤 塚			志 村			高 島 平		
		総 数	男	女	総 数	男	女	総 数	男	女
総	数	1,313	726	587	1,157	645	512	586	327	259
結	核	1	1	-	3	3	-	1	1	-
悪	性 新 生 物	400	254	146	345	212	133	208	133	75
再 掲	食 道	12	11	1	17	15	2	9	8	1
	胃	37	25	12	42	27	15	22	17	5
	結 腸	46	25	21	28	17	11	15	7	8
	直腸S状結腸移行部及び直腸	16	14	2	11	9	2	7	4	3
	肝 及 び 肝 内 胆 管	24	15	9	23	15	8	8	4	4
	胆のう及びその他の胆道	21	13	8	12	8	4	6	5	1
	膵	47	26	21	27	14	13	21	10	11
	喉 頭	1	1	-	1	1	-	1	1	-
	気管、気管支及び肺	76	53	23	71	49	22	50	36	14
	乳 房	15	-	15	17	1	16	7	-	7
	子 宮	5	-	5	4	-	4	3	-	3
	前 立 腺	23	23	-	15	15	-	9	9	-
	白 血 病	5	5	-	6	1	5	5	4	1
	そ の 他	72	43	29	71	40	31	45	28	17
糖	尿 病	12	3	9	13	7	6	6	4	2
高	血 圧 性 疾 患	3	1	2	8	4	4	2	-	2
心	疾 患	205	98	107	168	93	75	93	36	57
再 掲	急 性 心 筋 梗 塞	15	9	6	17	10	7	8	5	3
	その他の虚血性心疾患	91	51	40	68	41	27	45	17	28
	不 整 脈 及 び 伝 導 障 害	17	12	5	19	10	9	4	2	2
	心 不 全	51	16	35	55	27	28	23	9	14
	そ の 他	31	10	21	9	5	4	13	3	10
脳	血 管 疾 患	100	54	46	78	44	34	31	18	13
再 掲	くも 膜 下 出 血	10	8	2	6	1	5	4	2	2
	脳 内 出 血	39	22	17	28	18	10	13	8	5
	脳 梗 塞	50	24	26	44	25	19	14	8	6
	そ の 他	1	-	1	-	-	-	-	-	-
大 動 脈 瘤 及 び 解 離	12	4	8	23	15	8	7	4	3	
肺	炎	87	52	35	96	58	38	42	22	20
慢 性 閉 塞 性 肺 疾 患	27	25	2	18	15	3	10	9	1	
喘	息	2	1	1	2	-	2	-	-	-
肝	疾 患	20	12	8	21	16	5	18	12	6
腎	不 全	15	9	6	21	8	13	4	2	2
老	衰	86	30	56	88	23	65	27	10	17
不 慮 の 事 故		33	20	13	32	18	14	10	5	5
再 掲	不 慮 の 事 故	30	17	13	27	17	10	10	5	5
	交 通 事 故	3	3	-	5	1	4	-	-	-
自	殺	21	18	3	12	10	2	12	8	4
そ の 他 の 死 因		289	144	145	229	119	110	115	63	52

表8 主要死因分類別死亡者数・率、年次別

死因 \ 年次	19	20	21	22	23	24	25	26	27	28	29
悪性新生物	1,285	1,321	1,346	1,420	1,336	1,451	1,373	1,493	1,437	1,507	1,517
	250.5	256.0	259.7	274.1	257.7	278.6	262.3	284.1	271.0	281.8	282.4
高血圧性疾患	23	28	22	32	39	33	31	19	19	27	21
	4.5	5.4	4.2	6.2	7.5	6.3	5.9	3.6	3.6	5.0	3.9
心疾患	633	672	637	698	677	727	733	719	744	773	780
	123.4	130.2	122.9	134.7	130.6	139.6	140.0	136.8	140.3	144.5	145.2
脳血管疾患	457	436	447	446	493	453	393	432	383	324	329
	89.1	84.5	86.3	86.1	95.1	87.0	75.1	82.2	72.2	60.6	61.2
肺炎	383	416	392	439	399	430	463	423	446	413	344
	74.7	80.6	75.6	84.7	77.0	82.6	88.4	80.5	84.1	77.2	64.0
肝疾患	100	91	76	90	82	114	97	82	78	72	94
	19.5	17.6	14.7	17.4	15.8	21.9	18.5	15.6	14.7	13.5	17.5
腎不全	74	56	65	61	57	68	100	86	66	85	67
	14.4	10.9	12.5	11.8	11.0	13.1	19.1	16.4	12.4	15.9	12.5
老衰	112	115	134	150	179	227	265	271	295	316	327
	21.8	22.3	25.9	29.0	34.5	43.6	50.6	51.6	55.6	59.1	60.9
不慮の事故	103	112	99	114	109	135	131	130	123	92	115
	20.1	21.7	19.1	22.0	21.0	25.9	25.0	24.7	23.2	17.2	21.4
自殺	156	131	121	147	121	136	127	121	99	76	88
	30.4	25.4	23.3	28.4	23.3	26.1	24.3	23.0	18.7	14.2	16.4
その他	768	883	864	1,041	1,014	1,123	1,057	1,037	1,087	1,205	1,263
	149.7	171.1	166.7	200.9	195.6	215.6	201.9	197.3	205.0	225.3	235.1
総計	4,094	4,261	4,203	4,638	4,506	4,897	4,770	4,813	4,777	4,890	4,945

※ 死因の上段は死亡者数、下段は死亡率(人口10万対)である。(平成30年7月1日現在)

図2 主要死因別死亡率の年次推移



#### (4) 乳児死亡統計

表9 乳児死亡者数・率、年次・主要死因別

死 因	27		28		29	
	総数	率(出生千対)	総数	率(出生千対)	総数	率(出生千対)
総 数	8	1.7	9	1.9	9	1.9
腸管感染症	1	0.2	-	-	-	-
敗血症(新生児の細菌性敗血症を含まない)	-	-	-	-	-	-
麻 疹	-	-	-	-	-	-
ウイルス肝炎	-	-	-	-	-	-
その他の感染症及び寄生虫症	-	-	-	-	-	-
悪性新生物	-	-	-	-	-	-
再 掲						
白 血 病	-	-	-	-	-	-
その他の悪性新生物	-	-	-	-	-	-
その他の新生物	-	-	-	-	-	-
栄養失調症及びその他の栄養欠乏症	-	-	-	-	-	-
代 謝 障 害	-	-	-	-	-	-
髄 膜 炎	-	-	-	-	-	-
脊髄性筋萎縮症及び関連症候群	-	-	-	-	-	-
脳 性 麻 痺	-	-	-	-	-	-
心疾患(高血圧性を除く)	-	-	-	-	-	-
脳 血 管 疾 患	-	-	-	-	-	-
インフルエンザ	-	-	-	-	-	-
肺 炎	-	-	-	-	-	-
喘 息	-	-	-	-	-	-
ヘルニア及び腸閉塞	-	-	-	-	-	-
肝 疾 患	-	-	-	-	-	-
腎 不 全	-	-	-	-	-	-
周産期に発生した病態	2	0.4	1	0.2	1	0.2
再 掲						
妊娠期間及び胎児発育に関連する障害	-	-	-	-	-	-
出 産 外 傷	-	-	-	-	-	-
出生時仮死	-	-	-	-	-	-
新生児の呼吸窮乏(促)迫	-	-	-	-	-	-
周産期に発生した肺出血	-	-	-	-	-	-
周産期に発生した心血管障害	-	-	-	-	-	-
その他の周産期に特異的な呼吸障害及び心血管障害	1	0.2	-	-	1	0.2
新生児の細菌性敗血症	-	-	-	-	-	-
その他の周産期に特異的な感染症	-	-	-	-	-	-
胎児及び新生児の出血性障害及び血液障害	-	-	-	-	-	-
その他の周産期に発生した病態	1	0.2	1	0.2	-	-
先天奇形、変形及び染色体異常	6	1.3	4	0.8	4	0.9
再 掲						
神経系の先天奇形	-	-	-	-	-	-
心臓の先天奇形	-	-	1	0.2	-	-
その他の循環器系の先天奇形	1	0.2	-	-	-	-
呼吸器系の先天奇形	1	0.2	1	0.2	-	-
消化器系の先天奇形	-	-	-	-	1	0.2
筋骨格系の先天奇形	-	-	-	-	-	-
その他の先天奇形及び変形	2	0.4	2	0.4	1	0.2
染色体異常、他に分類されないもの	2	0.4	-	-	2	0.4
乳幼児突然死症候群	-	-	-	-	-	-
その他のすべての疾患	-	-	5	1.0	4	0.9
不慮の事故	-	-	-	-	-	-
再 掲						
交 通 事 故	-	-	-	-	-	-
転 倒 ・ 転 落	-	-	-	-	-	-
不慮の溺死及び溺水	-	-	-	-	-	-
胃内容物の誤えん及び気道閉塞を生じた食物等の誤えん(吸引)	-	-	-	-	-	-
その他の不慮の窒息	-	-	-	-	-	-
掲						
煙、火及び火災への曝露	-	-	-	-	-	-
有害物質による不慮の中毒及び有害物質への曝露	-	-	-	-	-	-
その他の不慮の事故	-	-	-	-	-	-
他 殺	-	-	-	-	-	-
その他の外因	-	-	-	-	-	-

(平成30年7月1日現在)

## (5) 死産統計

表10 死産胎数、自然-人工・母の年齢階級別

(平成29年)

年齢階級 自然-人工	総数	母の年齢階級別									
		15歳未満	15～19	20～24	25～29	30～34	35～39	40～44	45～49	50歳以上	年齢不詳
【総数】	105	-	4	12	22	29	25	12	1	-	-
自然死産	52	-	1	5	9	19	15	3	-	-	-
人工死産	53	-	3	7	13	10	10	9	1	-	-
不明	-	-	-	-	-	-	-	-	-	-	-

表11 死産胎数、自然-人工・母の妊娠週数別

(平成29年)

妊娠週数 自然-人工	総数	母の妊娠週数別								
		満12週～15週	満16週～19週	満20週～23週	満24週～27週	満28週～31週	満32週～35週	満36週～39週	満40週以上	週数不詳
【総数】	105	28	40	21	2	4	3	6	1	-
自然死産	52	13	16	7	2	4	3	6	1	-
人工死産	53	15	24	14	-	-	-	-	-	-
不明	-	-	-	-	-	-	-	-	-	-

※統計上の死産とは、妊娠4か月(12週)以後の死児の出産をいい、自然死産と人工死産とがある。

表12 原因別死産数(母側・児側)、自然・人工別

(平成29年)

児側病態 母側病態		総 数	先天 奇形、 変形 及び 染色 体異 常	再 掲					周 産 期 に 発 生 し た 病 態	再 掲						不 明
				神 経 系 の 先 天 奇 形	循 環 器 系 の 先 天 奇 形	消 化 器 系 の 先 天 奇 形	そ の 他 の 先 天 奇 形 及 び 変 形	染 色 体 異 常、 他 に 分 類 さ れ な い も の		妊 娠 期 間 及 び 胎 児 発 育 に 関 連 す る 障 害	出 産 外 傷	周 産 期 に 特 異 的 な 呼 吸 障 害 及 び 心 血 管 障 害	周 産 期 に 特 異 的 な 感 染 症	胎 児 及 び 新 生 児 の 出 血 性 障 害	及 び 血 液 障 害	
総 数		105	6	-	-	-	4	2	99	-	-	-	3	2	94	-
自 然 死 産	総 数	52	6	-	-	-	4	2	46	-	-	-	3	2	41	-
	現在の妊娠とは無関係の場合も ありうる母体の病態により影響を 受けた胎児及び新生児	17	1	-	-	-	1	-	16	-	-	-	-	-	16	-
	母体の妊娠合併症により影 響を受けた胎児及び新生児	6	-	-	-	-	-	-	6	-	-	-	3	-	3	-
	胎盤・臍帯及び卵膜の合併症 により影響を受けた胎児及び 新生児	10	-	-	-	-	-	-	10	-	-	-	-	1	9	-
	その他の分娩合併症により影 響を受けた胎児及び新生児	-	-	-	-	-	-	-	-	-	-	-	-	-	-	-
	胎盤又は母乳を介して有害な影 響を受けた胎児及び新生児	-	-	-	-	-	-	-	-	-	-	-	-	-	-	-
	病態の記載のないもの	19	5	-	-	-	3	2	14	-	-	-	-	1	13	-
人 工 死 産	総 数	53	-	-	-	-	-	-	53	-	-	-	-	-	53	-
	現在の妊娠とは無関係の場合も ありうる母体の病態により影響を 受けた胎児及び新生児	30	-	-	-	-	-	-	30	-	-	-	-	-	30	-
	母体の妊娠合併症により影 響を受けた胎児及び新生児	2	-	-	-	-	-	-	2	-	-	-	-	-	2	-
	胎盤・臍帯及び卵膜の合併症 により影響を受けた胎児及び 新生児	-	-	-	-	-	-	-	-	-	-	-	-	-	-	-
	その他の分娩合併症により影 響を受けた胎児及び新生児	-	-	-	-	-	-	-	-	-	-	-	-	-	-	-
	胎盤又は母乳を介して有害な影 響を受けた胎児及び新生児	-	-	-	-	-	-	-	-	-	-	-	-	-	-	-
	病態の記載のないもの	21	-	-	-	-	-	-	21	-	-	-	-	-	21	-
不 明	総 数	-	-	-	-	-	-	-	-	-	-	-	-	-	-	-
	現在の妊娠とは無関係の場合も ありうる母体の病態により影響を 受けた胎児及び新生児	-	-	-	-	-	-	-	-	-	-	-	-	-	-	-

(平成30年7月1日現在)

## 2 感染症統計〈予防対策課〉

表13 一、二、三、四、五類全数感染症

(平成29年)

病名	届出期間 平成29年1月2日から 平成29年12月31日まで	
	東京都	板橋区
<b>一類</b>		
エボラ出血熱	-	-
クリミア・コンゴ出血熱	-	-
痘そう	-	-
南米出血熱	-	-
ペスト	-	-
マールブルグ病	-	-
ラッサ熱	-	-
<b>二類</b>		
急性灰白髄炎	-	-
結核	3,471	147
シフテリア	-	-
重症急性呼吸器症候群	-	-
中東呼吸器症候群	-	-
鳥インフルエンザ(H5N1)	-	-
鳥インフルエンザ(H7N9)	-	-
<b>三類</b>		
コレラ	2	-
細菌性赤痢	34	2
腸管出血性大腸菌感染症	467	35
腸チフス	8	-
パラチフス	6	-
<b>四類</b>		
E型肝炎	57	8
ウエストナイル熱	-	-
A型肝炎	65	4
エキノコックス症	1	-
黄熱	-	-
オウム病	-	-
オムスク出血熱	-	-
回帰熱	2	-
キャサヌル森林病	-	-
Q熱	-	-
狂犬病	-	-
コクシジオイデス症	1	-
サル痘	-	-
ジカウイルス感染症	-	-
重症熱性血小板減少症候群	-	-
腎症候性出血熱	-	-
西部ウマ脳炎	-	-
ダニ媒介脳炎	-	-
炭疽	-	-
チクングニア熱	3	-
つつが虫病	13	-
デング熱	65	2
東部ウマ脳炎	-	-
鳥インフルエンザ(H5N1、H7N9を除く)	-	-
ニパウイルス感染症	-	-
日本紅斑熱	1	-
日本脳炎	-	-
ハンタウイルス肺症候群	-	-
Bウイルス病	-	-
鼻疽	-	-
ブルセラ症	-	-
ベネズエラウマ脳炎	-	-
ヘンドラウイルス感染症	-	-
発しんチフス	-	-
ポツリヌス症	2	-
マラリア	27	-
野兔症	-	-
ライム病	1	-
リッサウイルス感染症	-	-
リフトバレー熱	-	-
類鼻疽	1	-
レジオネラ症	159	11
レプトスピラ症	9	1
ロッキー山紅斑熱	-	-

病 名	届 出 期 間 平成29年1月2日から 平成29年12月31日まで	
	東 京 都	板 橋 区
<b>五類</b>		
アメーバ赤痢	219	9
ウイルス性肝炎(A型・E型を除く)	67	5
カルバペネム耐性腸内細菌科細菌感染症	212	20
急性脳炎	74	-
クリプトスポリジウム症	2	-
クロイツフェルト・ヤコブ病	19	-
劇症型溶血性レンサ球菌感染症	72	10
後天性免疫不全症候群	464	14
ジアルジア症	24	2
侵襲性インフルエンザ菌感染症	56	5
侵襲性髄膜炎菌感染症	3	-
侵襲性肺炎球菌感染症	390	32
水痘(入院例に限る)	55	5
先天性風しん症候群	-	-
梅毒	1,788	35
播種性クリプトコックス症	15	1
破傷風	9	1
バンコマイシン耐性黄色ブドウ球菌感染症	-	-
バンコマイシン耐性腸球菌感染症	8	-
風しん	22	-
麻疹	28	1
薬剤耐性アシネトバクター感染症	6	6
合 計	7,928	356

※東京都の統計値は、東京都感染症情報センター「WEB版感染症発生動向調査」より引用。

表14 結核登録患者数、年次別

年 次	患 者 数		
	全 登 録 者	新 登 録 者	
		活 動 性 結 核 ※	
平 成 24 年	347	110	
平 成 25 年	331	105	
平 成 26 年	335	97	
平 成 27 年	339	85	
平 成 28 年	306	69	
平 成 29 年	253	62	

※「活動性結核」は、新分類による統計値である。