

III 衛生統計

1 人口動態統計

(1) 年次別・健康福祉センター別統計

表1 人口動態実数

年次	人口	出生	再掲 低出生 体重 児生	死 亡	再掲		周産期死亡			死産			婚 姻	離 婚	自 然 増 加	
					乳 児 死 亡	新 生 児 死 亡	総 数	妊 後 の 死 産	生 後 の 乳 児 死 亡	総 数	自 然 死 産	人 工 死 産				不 明
平成25年	523,475	4,418	413	4,770	6	2	12	12	-	108	51	57	-	3,498	1,050	△ 352
平成26年	525,506	4,400	409	4,813	6	4	20	16	4	103	38	65	-	3,587	1,024	△ 413
平成27年	530,230	4,517	386	4,777	8	5	13	9	4	102	44	58	-	3,536	1,015	△ 260
男	262,976	2,325	171	2,573	6	4	△ 248
女	267,254	2,192	215	2,204	2	1	△ 12
板橋	139,784	1,271	116	1,353	△ 82
上板橋	58,397	469	47	535	△ 66
赤塚	148,572	1,257	97	1,245	12
志村	129,097	1,148	92	1,094	54
高島平	54,380	372	34	550	△ 178

※1 人口は、住民基本台帳人口（平成25年～平成27年、各年10月1日現在）である。

※2 乳児死亡は、生後1年未満の乳児の死亡を、新生児死亡は生後4週間（28日）未満の乳児の死亡を、周産期死亡は妊娠満22週以後の後期死産と生後1週未満の早期新生児死亡をあわせたものをいう。

表2 人口動態率

年次	出（人口千対生）	低（出生千対児）	死（人口千対）	乳（出生千対児）	新（出生千対児）	周（出産千対産）	死（出産千対産）	婚（人口千対）	離（人口千対）	自（人口千対）	合計特殊出生率	年齢調整死亡率
平成25年	8.4	93.5	9.1	1.4	0.5	2.7	23.9	6.7	2.0	△0.7	1.16	4.0
平成26年	8.4	93.0	9.2	1.4	0.9	4.5	22.9	6.8	1.9	△0.8	1.17	3.9
平成27年	8.5	85.5	9.0	1.8	1.1	2.9	22.1	6.7	1.9	△0.5	1.21	3.8
板橋	9.1	91.3	11.7
上板橋	8.0	100.2	11.4
赤塚	8.5	77.2	12.8
志村	8.9	80.1	11.9
高島平	6.8	91.4	16.2

※ 分母に用いた人口は表1による。

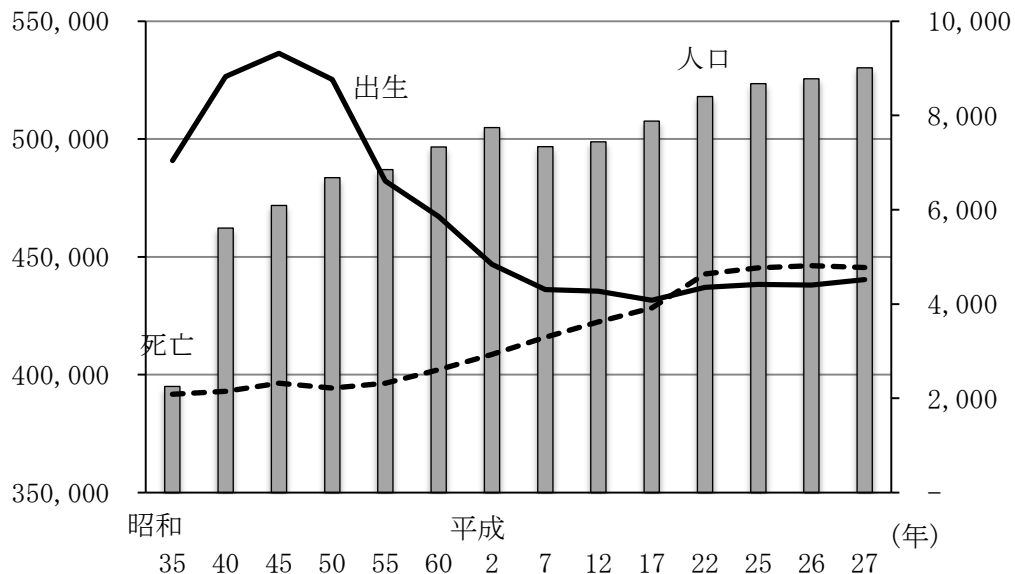
(参考)人口動態実数の推移

年次	人口	出生	死亡	周産期死亡	死産	婚姻	離婚	自然増加
昭和35年	394,993	7,042	2,085	...	999	4,167	309	4,957
昭和40年	462,276	8,828	2,150	...	849	5,656	375	6,678
昭和45年	471,777	9,320	2,320	171	699	5,074	414	7,000
昭和50年	483,615	8,763	2,218	150	471	4,378	495	6,545
昭和55年	487,069	6,607	2,321	60	340	3,882	687	4,286
昭和60年	496,622	5,858	2,608	40	284	3,498	707	3,250
平成 2年	504,820	4,842	2,927	44	240	3,851	877	1,915
平成 7年	496,804	4,303	3,295	20	165	3,725	1,030	1,008
平成12年	498,869	4,269	3,625	27	148	3,971	1,243	644
平成17年	507,628	4,078	3,917	29	137	3,636	1,243	161
平成22年	518,091	4,351	4,638	18	120	3,673	1,122	△ 287
平成25年	523,475	4,418	4,770	12	108	3,498	1,050	△ 352
平成26年	525,506	4,400	4,813	20	103	3,587	1,024	△ 413
平成27年	530,230	4,517	4,777	13	102	3,536	1,015	△ 260

※1 周産期死亡について、平成6年までは妊娠満28週以後の後期死産と生後1週未満の早期新生児死亡をあわせたものである。平成7年からは定義が変更され、妊娠満22週以後の後期死産と生後1週未満の早期新生児死亡をあわせたものとなっている。

※2 昭和35年及び昭和40年の人口は、1月1日現在のものである。

図1 板橋区の人口、出生、死亡の推移



(2) 出生統計

表3 出生児数、性・母の年齢階級・健康福祉センター別

(平成27年)

母の年齢階級	健康福祉センター	総数	板橋	上板橋	赤塚	志村	高島平
	性						
総数	計	4,517	1,271	469	1,257	1,148	372
	男	2,325	657	228	654	579	207
	女	2,192	614	241	603	569	165
15歳未満	男	-	-	-	-	-	-
	女	-	-	-	-	-	-
15 ～ 19	男	18	4	2	7	3	2
	女	17	4	-	6	3	4
20 ～ 24	男	117	23	18	40	21	15
	女	103	31	7	32	21	12
25 ～ 29	男	514	137	55	140	129	53
	女	460	126	60	130	108	36
30 ～ 34	男	880	262	80	235	225	78
	女	921	263	105	227	251	75
35 ～ 39	男	640	193	54	189	155	49
	女	564	153	61	171	153	26
40 ～ 44	男	153	38	19	41	45	10
	女	121	35	8	34	32	12
45 ～ 49	男	3	-	-	2	1	-
	女	6	2	-	3	1	-
50以上	男	-	-	-	-	-	-
	女	-	-	-	-	-	-
不詳	男	-	-	-	-	-	-
	女	-	-	-	-	-	-

(平成28年7月1日現在)

表4 出生児数、性・体重・健康福祉センター別

(平成27年)

健康福祉センター 体重・性								
		総 数	板 橋	上板橋	赤 塚	志 村	高島平	
総 数	総 数	4,517	1,271	469	1,257	1,148	372	
	男	2,325	657	228	654	579	207	
	女	2,192	614	241	603	569	165	
2500g 未 満 (低体重児)	小 計	386	116	47	97	92	34	
	男	171	52	20	42	38	19	
	女	215	64	27	55	54	15	
	1000g 未 満	男	7	4	-	2	-	1
		女	11	6	1	2	2	-
	1000g ∪ 1499g	男	6	2	1	-	2	1
		女	9	2	-	5	1	1
	1500g ∪ 1999g	男	14	4	4	2	4	-
		女	31	7	5	9	7	3
	2000g ∪ 2499g	男	144	42	15	38	32	17
		女	164	49	21	39	44	11
	2500g 以 上	小 計	4,127	1,155	421	1,159	1,055	337
男		2,152	605	207	612	540	188	
女		1,975	550	214	547	515	149	
2500g ∪ 2999g		男	770	220	67	229	189	65
		女	949	271	99	239	265	75
3000g ∪ 3499g		男	1,094	305	114	294	288	93
		女	837	221	97	247	208	64
3500g ∪ 3999g		男	267	74	22	84	58	29
		女	178	55	18	55	40	10
4000g ∪ 4499g		男	19	6	4	5	4	-
		女	10	3	-	5	2	-
4500g ∪ 4999g		男	2	-	-	-	1	1
		女	1	-	-	1	-	-
5000g 以 上		男	-	-	-	-	-	-
		女	-	-	-	-	-	-
不 詳	小 計	4	-	1	1	1	1	
	男	2	-	1	-	1	-	
	女	2	-	-	1	-	1	

(平成28年7月1日現在)

(3) 死亡統計

表5 死亡者数・率、年次・年齢階級別

(平成27年)

年 齢	人 数			率(人口1万対)		
	25年	26年	27年	25年	26年	27年
総 数	4,770	4,813	4,777	91.1	91.6	90.1
0 ～ 4	6	8	13	2.9	3.9	6.1
5 ～ 9	3	2	3	1.6	1.1	1.6
10 ～ 14	1	3	1	0.5	1.6	0.5
15 ～ 19	5	3	3	2.5	1.5	1.5
20 ～ 24	9	8	12	3.2	2.8	4.1
25 ～ 29	15	15	13	4.0	4.1	3.5
30 ～ 34	15	21	18	3.7	5.2	4.5
35 ～ 39	33	22	26	7.7	5.2	6.2
40 ～ 44	48	61	58	10.8	13.6	12.9
45 ～ 49	86	54	69	23.0	14.0	17.5
50 ～ 54	87	100	109	27.5	30.6	31.8
55 ～ 59	130	135	117	45.0	46.9	40.3
60 ～ 64	240	230	228	68.4	70.3	74.4
65 ～ 69	336	343	368	101.3	99.3	100.8
70 ～ 74	483	519	465	168.8	173.7	159.1
75 ～ 79	673	671	600	282.9	285.0	254.6
80 ～ 84	824	789	829	484.7	448.2	449.9
85 ～ 89	842	878	879	867.1	854.0	812.7
90 ～ 94	597	622	619	1,584.0	1,560.1	1,416.5
95 ～ 99	273	263	282	2,692.3	2,464.9	2,439.4
100 以 上	64	66	65	3,657.1	3,419.7	3,513.5
不 詳	-	-	-	-	-	-

(平成28年7月1日現在)

表6 死亡者数、主要死因・年齢階級別

(平成27年)

死 因	年 齢	総 数	男 女	0	5	10	15	20	25	30	35	40	45	50	55	60	65	70	75	80	85	90	95	100	不 詳	
				4	9	14	19	24	29	34	39	44	49	54	59	64	69	74	79	84	89	94	99	以 上		
総 数		4,777	2,573 2,204	10 3	3 -	- 1	2 1	9 3	9 4	14 4	18 8	31 27	43 26	72 37	87 30	147 81	270 98	336 129	373 227	452 377	428 451	212 407	44 238	13 52	-	
結 核		9	6 3	-	-	-	-	-	-	-	-	-	-	-	-	-	-	-	2	2	1	-	-	-		
悪 性 新 生 物		1,437	881 556	1	1	-	-	-	1	2	4	7	5	21	38	76	127	143	146	163	102	36	5	5	-	
再 掲	食 道	69	55 14	-	-	-	-	-	-	-	-	-	-	3	5	7	11	11	8	2	6	2	-	-	-	
	胃	175	118 57	-	-	-	-	-	-	1	2	1	1	2	4	10	13	19	16	24	19	4	1	-	-	
	結 腸	127	64 63	-	-	-	-	-	-	1	1	2	1	1	2	2	10	8	14	11	8	2	-	2	-	
	直腸S状結腸移行部 及び直腸	55	37 18	-	-	-	-	-	-	-	-	-	1	1	3	6	6	5	4	10	1	-	-	-	-	
	肝及び肝内胆管	104	70 34	-	-	-	-	-	-	-	-	-	1	2	2	7	13	11	14	14	2	3	1	-	-	
	胆のう及びその他の 胆道	63	35 28	-	-	-	-	-	-	-	-	-	-	-	1	2	4	7	13	4	1	2	-	1	-	
	膵	117	60 57	-	-	-	-	-	-	-	1	1	-	3	4	7	10	7	8	10	7	1	1	-	-	
	喉 頭	4	4	-	-	-	-	-	-	-	-	-	-	-	1	-	-	-	-	1	1	1	-	-	-	
	気管、気管支及び肺	282	212 70	-	-	-	-	-	-	-	1	2	2	4	7	21	27	41	35	36	26	8	1	1	-	-
	乳 房	63	63	-	-	-	-	-	-	-	2	6	3	6	1	11	4	2	8	4	10	5	1	-	-	-
	子 宮	33	33	-	-	-	-	-	-	-	1	1	1	2	4	8	3	4	2	3	4	-	-	-	-	-
	前 立 腺	43	43	-	-	-	-	-	-	-	-	-	-	-	-	-	1	6	5	7	14	4	5	1	-	-
	白 血 病	34	21 13	1	-	-	-	-	-	-	-	-	1	1	1	3	3	2	4	4	1	1	-	-	-	-
そ の 他	268	162 106	-	1	-	-	-	-	1	1	-	-	3	5	10	24	27	23	33	26	7	-	1	-	-	
糖 尿 病	45	25 20	-	-	-	-	-	-	-	-	-	-	-	1	-	-	1	1	4	5	6	2	-	1	-	
高 血 圧 性 疾 患	19	8 11	-	-	-	-	-	-	-	-	1	-	-	-	-	-	1	-	2	1	1	1	1	-	-	
心 疾 患	744	374 370	-	1	-	1	-	-	-	1	3	6	14	9	13	37	49	50	69	72	38	11	-	-	-	
再 掲	急 性 心 筋 梗 塞	100	55 45	-	-	-	-	-	-	1	1	-	6	4	5	4	4	7	8	12	3	-	-	-	-	
	そ の 他 の 虚 血 性 心 疾 患	284	174 110	-	-	-	-	-	-	2	2	3	4	7	21	30	34	33	24	10	4	-	-	-	-	
	不 整 脈 及 び 伝 導 障 害	81	44 37	-	-	-	1	-	-	-	-	1	-	3	1	-	4	6	-	13	11	6	-	-	-	
	心 不 全	189	68 121	-	-	-	1	-	-	-	-	-	1	-	-	5	3	6	12	20	14	6	-	-	-	
そ の 他	90	33 57	-	1	-	-	-	-	-	-	-	1	3	1	1	3	6	3	3	5	5	1	-	-	-	
脳 血 管 疾 患	383	180 203	-	-	-	-	-	1	1	-	2	3	5	5	10	19	22	26	37	28	14	5	2	-	-	
再 掲	くも 膜 下 出 血	44	14 30	-	-	-	-	-	1	1	-	1	1	2	3	1	3	-	1	1	1	-	-	-	-	
	脳 内 出 血	130	75 55	-	-	-	-	-	-	-	1	4	3	2	8	9	10	13	11	9	4	1	-	-	-	
	脳 梗 塞	205	89 116	-	-	-	-	-	-	-	-	-	-	-	1	7	12	12	25	16	10	4	2	-	-	
	そ の 他	4	2 2	-	-	-	-	-	-	-	-	-	-	-	-	-	-	-	-	2	-	-	-	-	-	
大 動 脈 瘤 及 び 解 離	65	36 29	-	-	-	-	-	-	-	1	-	5	2	3	3	3	5	6	6	3	1	1	-	-	-	
肺 炎	446	254 192	-	-	-	-	-	-	-	-	-	1	-	-	7	14	26	34	47	64	51	8	2	-	-	
慢 性 閉 塞 性 肺 疾 患	62	48 14	-	-	-	-	-	-	-	-	-	-	-	-	1	2	6	13	12	14	-	-	-	-	-	
喘 息	5	3 2	-	-	-	-	-	-	-	-	-	-	-	1	-	-	-	-	-	-	1	-	-	-	-	
肝 疾 患	78	54 24	-	-	-	-	-	-	2	1	4	1	3	8	7	9	5	3	7	1	2	1	-	-	-	
腎 不 全	66	36 30	-	-	-	-	-	-	-	-	-	-	-	-	1	2	7	3	10	7	4	2	-	-	-	
老 衰	295	68 227	-	-	-	-	-	-	-	-	-	-	-	1	-	-	2	8	8	22	19	4	3	-	-	
不 慮 の 事 故	123	71 52	-	1	-	-	-	2	-	2	2	4	2	3	6	6	6	7	11	12	7	-	-	-	-	
再 掲	不 慮 の 事 故	107	60 47	-	-	-	-	2	-	1	2	2	1	1	6	6	5	5	11	11	7	-	-	-	-	
	交 通 事 故	16	11 5	-	1	-	-	-	-	1	-	2	1	2	-	-	1	2	-	1	-	-	-	-	-	-
自 殺	99	72 27	-	-	-	1	7	6	9	6	7	7	8	5	2	3	3	4	1	2	1	-	-	-	-	
そ の 他 の 全 死 因	901	457 444	10 2	-	-	1	1	1	1	4	4	14	12	15	21	40	60	68	71	94	33	6	1	-	-	

(平成28年7月1日現在)

表7 死亡者数、性・主要死因・健康福祉センター別

主 要 死 因	総 数			板 橋			上板橋			
	総数	男	女	総数	男	女	総数	男	女	
総 数	4,777	2,573	2,204	1,353	714	639	535	285	250	
結 核	9	6	3	2	1	1	2	1	1	
悪 性 新 生 物	1,437	881	556	397	240	157	163	92	71	
再 掲	食 道	69	55	14	24	17	7	8	7	1
	胃	175	118	57	43	26	17	18	14	4
	結 腸	127	64	63	36	20	16	20	7	13
	直腸S状結腸移行部及び直腸	55	37	18	13	9	4	5	3	2
	肝及び肝内胆管	104	70	34	24	20	4	11	9	2
	胆のう及びその他の胆道	63	35	28	10	4	6	7	2	5
	膵	117	60	57	32	18	14	21	9	12
	喉 頭	4	4	-	3	3	-	-	-	-
	気管、気管支及び肺	282	212	70	81	58	23	20	16	4
	乳 房	63	-	63	16	-	16	9	-	9
	子 宮	33	-	33	9	-	9	5	-	5
	前 立 腺	43	43	-	14	14	-	4	4	-
	白 血 病	34	21	13	6	5	1	6	4	2
	そ の 他	268	162	106	86	46	40	29	17	12
糖 尿 病	45	25	20	19	8	11	3	2	1	
高 血 圧 性 疾 患	19	8	11	5	2	3	2	1	1	
心 疾 患	744	374	370	215	103	112	88	48	40	
再 掲	急 性 心 筋 梗 塞	100	55	45	24	13	11	14	6	8
	その他の虚血性心疾患	284	174	110	88	50	38	28	19	9
	不整脈及び伝導障害	81	44	37	28	16	12	11	6	5
	心 不 全	189	68	121	49	15	34	22	11	11
そ の 他	90	33	57	26	9	17	13	6	7	
脳 血 管 疾 患	383	180	203	111	57	54	45	20	25	
再 掲	くも膜下出血	44	14	30	14	4	10	5	2	3
	脳 内 出 血	130	75	55	37	26	11	12	7	5
	脳 梗 塞	205	89	116	60	27	33	28	11	17
	そ の 他	4	2	2	-	-	-	-	-	-
大 動 脈 瘤 及 び 解 離	65	36	29	19	10	9	3	2	1	
肺 炎	446	254	192	118	73	45	55	26	29	
慢 性 閉 塞 性 肺 疾 患	62	48	14	12	9	3	9	8	1	
喘 息	5	3	2	2	1	1	1	1	-	
肝 疾 患	78	54	24	22	13	9	13	8	5	
腎 不 全	66	36	30	15	5	10	11	6	5	
老 衰	295	68	227	89	19	70	33	5	28	
不 慮 の 事 故	123	71	52	39	21	18	13	12	1	
再 掲	不 慮 の 事 故	107	60	47	36	19	17	12	11	1
	交 通 事 故	16	11	5	3	2	1	1	1	-
自 殺	99	72	27	26	21	5	9	5	4	
そ の 他 の 死 因	901	457	444	262	131	131	85	48	37	

(平成27年)

主 要 死 因		赤 塚			志 村			高 島 平		
		総 数	男	女	総 数	男	女	総 数	男	女
総 数		1,245	679	566	1,094	570	524	550	325	225
結 核		3	3	-	-	-	-	2	1	1
悪 性 新 生 物		369	234	135	323	192	131	185	123	62
再 掲	食 道	16	14	2	13	13	-	8	4	4
	胃	40	30	10	46	29	17	28	19	9
	結 腸	30	16	14	27	11	16	14	10	4
	直腸S状結腸移行部及び直腸	12	8	4	13	8	5	12	9	3
	肝 及 び 肝 内 胆 管	28	17	11	27	15	12	14	9	5
	胆のう及びその他の胆道	17	12	5	19	13	6	10	4	6
	膵	36	16	20	20	12	8	8	5	3
	喉 頭	-	-	-	1	1	-	-	-	-
	気管、気管支及び肺	71	55	16	67	47	20	43	36	7
	乳 房	18	-	18	15	-	15	5	-	5
	子 宮	9	-	9	6	-	6	4	-	4
	前 立 腺	13	13	-	10	10	-	2	2	-
	白 血 病	10	6	4	8	3	5	4	3	1
	そ の 他	69	47	22	51	30	21	33	22	11
糖 尿 病		10	7	3	12	7	5	1	1	-
高 血 圧 性 疾 患		4	2	2	5	2	3	3	1	2
心 疾 患		184	99	85	175	83	92	82	41	41
再 掲	急 性 心 筋 梗 塞	32	19	13	23	13	10	7	4	3
	その他の虚血性心疾患	72	48	24	68	38	30	28	19	9
	不 整 脈 及 び 伝 導 障 害	20	12	8	11	4	7	11	6	5
	心 不 全	42	15	27	54	19	35	22	8	14
	そ の 他	18	5	13	19	9	10	14	4	10
脳 血 管 疾 患		97	43	54	88	42	46	42	18	24
再 掲	くも膜下出血	12	2	10	9	5	4	4	1	3
	脳 内 出 血	39	20	19	28	13	15	14	9	5
	脳 梗 塞	44	21	23	50	23	27	23	7	16
	そ の 他	2	-	2	1	1	-	1	1	-
大 動 脈 瘤 及 び 解 離		16	8	8	14	7	7	13	9	4
肺 炎		123	68	55	101	55	46	49	32	17
慢 性 閉 塞 性 肺 疾 患		17	13	4	16	12	4	8	6	2
喘 息		1	1	-	1	-	1	-	-	-
肝 疾 患		14	10	4	17	12	5	12	11	1
腎 不 全		17	11	6	19	12	7	4	2	2
老 衰		73	15	58	73	20	53	27	9	18
不 慮 の 事 故		30	16	14	28	15	13	13	7	6
再 掲	不 慮 の 事 故	24	12	12	23	12	11	12	6	6
	交 通 事 故	6	4	2	5	3	2	1	1	-
自 殺		33	27	6	21	13	8	10	6	4
そ の 他 の 死 因		254	122	132	201	98	103	99	58	41

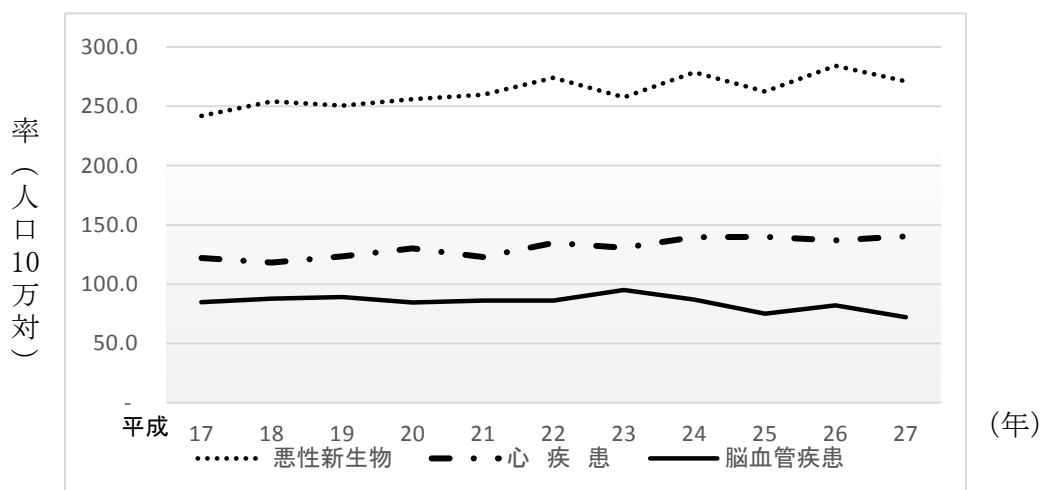
表8 主要死因分類別死亡者数・率、年次別

死因 \ 年次	17	18	19	20	21	22	23	24	25	26	27
悪性新生物	1,228	1,298	1,285	1,321	1,346	1,420	1,336	1,451	1,373	1,493	1,437
	241.9	254.0	250.5	256.0	259.7	274.1	257.7	278.6	262.3	284.1	271.0
高血圧性疾患	21	29	23	28	22	32	39	33	31	19	19
	4.1	5.7	4.5	5.4	4.2	6.2	7.5	6.3	5.9	3.6	3.6
心疾患	620	604	633	672	637	698	677	727	733	719	744
	122.1	118.2	123.4	130.2	122.9	134.7	130.6	139.6	140.0	136.8	140.3
脳血管疾患	430	449	457	436	447	446	493	453	393	432	383
	84.7	87.9	89.1	84.5	86.3	86.1	95.1	87.0	75.1	82.2	72.2
肺炎	363	352	383	416	392	439	399	430	463	423	446
	71.5	68.9	74.7	80.6	75.6	84.7	77.0	82.6	88.4	80.5	84.1
肝疾患	86	70	100	91	76	90	82	114	97	82	78
	16.9	13.7	19.5	17.6	14.7	17.4	15.8	21.9	18.5	15.6	14.7
腎不全	78	78	74	56	65	61	57	68	100	86	66
	15.4	15.3	14.4	10.9	12.5	11.8	11.0	13.1	19.1	16.4	12.4
老衰	88	89	112	115	134	150	179	227	265	271	295
	17.3	17.4	21.8	22.3	25.9	29.0	34.5	43.6	50.6	51.6	55.6
不慮の事故	103	119	103	112	99	114	109	135	131	130	123
	20.3	23.3	20.1	21.7	19.1	22.0	21.0	25.9	25.0	24.7	23.2
自殺	115	117	156	131	121	147	121	136	127	121	99
	22.7	22.9	30.4	25.4	23.3	28.4	23.3	26.1	24.3	23.0	18.7
その他	785	790	768	883	864	1,041	1,014	1,123	1,057	1,037	1,087
	154.6	154.6	149.7	171.1	166.7	200.9	195.6	215.6	201.9	197.3	205.0
総計	3,917	3,995	4,094	4,261	4,203	4,638	4,506	4,897	4,770	4,813	4,777

※ 死因の上段は死亡者数、下段は死亡率(人口10万対)である。

(平成28年7月1日現在)

図2 主要死因別死亡率の年次推移



(4) 乳児死亡統計

表9 乳児死亡者数・率、年次・主要死因別

死 因	25		26		27	
	総数	率(出生千対)	総数	率(出生千対)	総数	率(出生千対)
総 数	6	1.3	6	1.3	8	1.7
腸管感染症	-	-	-	-	1	0.2
敗血症(新生児の細菌性敗血症を含まない)	-	-	-	-	-	-
麻 疹	-	-	-	-	-	-
ウイルス肝炎	-	-	-	-	-	-
その他の感染症及び寄生虫症	-	-	-	-	-	-
悪性新生物	-	-	-	-	-	-
再 掲						
白 血 病	-	-	-	-	-	-
その他の悪性新生物	-	-	-	-	-	-
その他の新生物	-	-	-	-	-	-
栄養失調症及びその他の栄養欠乏症	-	-	-	-	-	-
代 謝 障 害	-	-	-	-	-	-
髄 膜 炎	-	-	-	-	-	-
脊髄性筋萎縮症及び関連症候群	-	-	-	-	-	-
脳 性 麻 痺	-	-	-	-	-	-
心疾患(高血圧性を除く)	-	-	-	-	-	-
脳 血 管 疾 患	-	-	-	-	-	-
インフルエンザ	-	-	-	-	-	-
肺 炎	1	0.2	-	-	-	-
喘 息	-	-	-	-	-	-
ヘルニア及び腸閉塞	-	-	-	-	-	-
肝 疾 患	-	-	-	-	-	-
腎 不 全	-	-	-	-	-	-
周産期に発生した病態	-	-	1	0.2	2	0.4
再 掲						
妊娠期間及び胎児発育に関連する障害	-	-	-	-	-	-
出 産 外 傷	-	-	-	-	-	-
出生時仮死	-	-	-	-	-	-
新生児の呼吸窮乏(促)迫	-	-	-	-	-	-
周産期に発生した肺出血	-	-	-	-	-	-
周産期に発生した心血管障害	-	-	-	-	-	-
その他の周産期に特異的な呼吸障害及び心血管障害	-	-	1	0.2	1	0.2
新生児の細菌性敗血症	-	-	-	-	-	-
その他の周産期に特異的な感染症	-	-	-	-	-	-
胎児及び新生児の出血性障害及び血液障害	-	-	-	-	-	-
その他の周産期に発生した病態	-	-	-	-	1	0.2
先天奇形、変形及び染色体異常	4	0.9	4	0.9	6	1.3
再 掲						
神経系の先天奇形	-	-	-	-	-	-
心臓の先天奇形	2	0.4	1	0.2	-	-
その他の循環器系の先天奇形	1	0.2	1	0.2	1	0.2
呼吸器系の先天奇形	-	-	-	-	1	0.2
消化器系の先天奇形	-	-	-	-	-	-
筋骨格系の先天奇形	-	-	-	-	-	-
その他の先天奇形及び変形	-	-	-	-	2	0.4
染色体異常、他に分類されないもの	1	0.2	2	0.4	2	0.4
乳幼児突然死症候群	-	-	-	-	-	-
その他のすべての疾患	-	-	1	0.2	-	-
不慮の事故	-	-	-	-	-	-
再 掲						
交 通 事 故	-	-	-	-	-	-
転 倒 ・ 転 落	-	-	-	-	-	-
不慮の溺死及び溺水	-	-	-	-	-	-
胃内容物の誤えん及び気道閉塞を生じた食物等の誤えん(吸引)	-	-	-	-	-	-
その他の不慮の窒息	-	-	-	-	-	-
掲 煙、火及び火災への曝露	-	-	-	-	-	-
有害物質による不慮の中毒及び有害物質への曝露	-	-	-	-	-	-
その他の不慮の事故	-	-	-	-	-	-
他 殺	-	-	-	-	-	-
その他の外因	-	-	-	-	-	-

(平成28年7月1日現在)

(5) 死産統計

表10 死産胎数、自然-人工・母の年齢階級別

(平成27年)

年齢階級 自然-人工	総数	15歳未満	15～19	20～24	25～29	30～34	35～39	40～44	45～49	50歳以上	年齢不詳
		【総数】	102	-	4	19	14	30	23	11	1
自然死産	44	-	-	3	4	19	10	7	1	-	-
人工死産	58	-	4	16	10	11	13	4	-	-	-
不明	-	-	-	-	-	-	-	-	-	-	-

表11 死産胎数、自然-人工・母の妊娠週数別

(平成27年)

妊娠週数 自然-人工	総数	満12週～15週	満16週～19週	満20週～23週	満24週～27週	満28週～31週	満32週～35週	満36週～39週	満40週以上	週数不詳
		【総数】	102	38	33	24	2	-	3	2
自然死産	44	15	18	4	2	-	3	2	-	-
人工死産	58	23	15	20	-	-	-	-	-	-
不明	-	-	-	-	-	-	-	-	-	-

※統計上の死産とは、妊娠4か月(12週)以後の死児の出産をいい、自然死産と人工死産とがある。

表12 原因別死産数(母側・児側)、自然・人工別

(平成27年)

児側病態 母側病態		総 数	先天 奇形 、 変形 及び 染色体 異常	再 掲					周 産 期 に 発 生 し た 病 態	再 掲						不 明
				神 経 系 の 先 天 奇 形	循 環 器 系 の 先 天 奇 形	消 化 器 系 の 先 天 奇 形	そ の 他 の 先 天 奇 形 及 び 変 形	染 色 体 異 常 、 他 に 分 類 さ れ な い も の		妊 娠 期 間 及 び 胎 児 発 育 に 関 連 す る 障 害	出 産 外 傷	周 産 期 に 特 異 的 な 呼 吸 障 害 及 び 心 血 管 障 害	周 産 期 に 特 異 的 な 感 染 症	胎 児 及 び 新 生 児 の 出 血 性 障 害	及 び 血 液 障 害	
総 数		102	3	1	-	-	1	1	99	-	-	-	-	1	98	-
自 然 死 産	総 数	44	3	1	-	-	1	1	41	-	-	-	-	1	40	-
	現在の妊娠とは無関係の場合も ありうる母体の病態により影響を 受けた胎児及び新生児	12	1	-	-	-	1	-	11	-	-	-	-	-	11	-
	母体の妊娠合併症により影 響を受けた胎児及び新生児	4	-	-	-	-	-	-	4	-	-	-	-	-	4	-
	胎盤・臍帯及び卵膜の合併症 により影響を受けた胎児及び 新生児	6	-	-	-	-	-	-	6	-	-	-	-	-	6	-
	その他の分娩合併症により影 響を受けた胎児及び新生児	-	-	-	-	-	-	-	-	-	-	-	-	-	-	-
	胎盤又は母乳を介して有害な影 響を受けた胎児及び新生児	-	-	-	-	-	-	-	-	-	-	-	-	-	-	-
	病態の記載のないもの	22	2	1	-	-	-	1	20	-	-	-	-	1	19	-
人 工 死 産	総 数	58	-	-	-	-	-	-	58	-	-	-	-	-	58	-
	現在の妊娠とは無関係の場合も ありうる母体の病態により影響を 受けた胎児及び新生児	22	-	-	-	-	-	-	22	-	-	-	-	-	22	-
	母体の妊娠合併症により影 響を受けた胎児及び新生児	1	-	-	-	-	-	-	1	-	-	-	-	-	1	-
	胎盤・臍帯及び卵膜の合併症 により影響を受けた胎児及び 新生児	1	-	-	-	-	-	-	1	-	-	-	-	-	1	-
	その他の分娩合併症により影 響を受けた胎児及び新生児	-	-	-	-	-	-	-	-	-	-	-	-	-	-	-
	胎盤又は母乳を介して有害な影 響を受けた胎児及び新生児	-	-	-	-	-	-	-	-	-	-	-	-	-	-	-
	病態の記載のないもの	34	-	-	-	-	-	-	34	-	-	-	-	-	34	-
不 明	総 数	-	-	-	-	-	-	-	-	-	-	-	-	-	-	-
	現在の妊娠とは無関係の場合も ありうる母体の病態により影響を 受けた胎児及び新生児	-	-	-	-	-	-	-	-	-	-	-	-	-	-	-

(平成28年7月1日現在)

2 感染症統計〈予防対策課〉

表13 一、二、三、四、五類全数感染症

(平成27年)

病名	届出期間 平成26年12月29日から 平成28年1月3日まで	
	東京都	板橋区
一類		
エボラ出血熱	-	-
クリミア・コンゴ出血熱	-	-
痘そう	-	-
南米出血熱	-	-
ペスト	-	-
マールブルグ病	-	-
ラッサ熱	-	-
二類		
急性灰白髄炎	-	-
結核	3,549	152
シフテリア	-	-
重症急性呼吸器症候群	-	-
中東呼吸器症候群	-	-
鳥インフルエンザ(H5N1)	-	-
鳥インフルエンザ(H7N9)	-	-
三類		
コレラ	1	-
細菌性赤痢	53	3
腸管出血性大腸菌感染症	335	10
腸チフス	14	-
パラチフス	9	-
四類		
E型肝炎	39	-
ウエストナイル熱	-	-
A型肝炎	40	3
エキノコックス症	1	-
黄熱	-	-
オウム病	-	-
オムスク出血熱	-	-
回帰熱	-	-
キャサヌル森林病	-	-
Q熱	-	-
狂犬病	-	-
コクシジオイデス症	2	-
サル痘	-	-
ジカウイルス感染症	-	-
重症熱性血小板減少症候群	-	-
腎症候性出血熱	-	-
西部ウマ脳炎	-	-
タニ媒介脳炎	-	-
炭疽	-	-
チクングニア熱	7	-
つつが虫病	14	-
デング熱	92	3
東部ウマ脳炎	-	-
鳥インフルエンザ(H5N1、H7N9を除く)	-	-
ニパウイルス感染症	-	-
日本紅斑熱	1	-
日本脳炎	-	-
ハンタウイルス肺症候群	-	-
Bウイルス病	-	-
鼻疽	-	-
ブルセラ症	2	-
ベネズエラウマ脳炎	-	-
ヘンドラウイルス感染症	-	-
発しんチフス	-	-
ポツリヌス症	-	-
マラリア	16	2
野兔症	-	-
ライム病	2	-
リッサウイルス感染症	-	-
リフトバレー熱	-	-
類鼻疽	1	-
レジオネラ症	153	22
レプトスピラ症	10	1
ロッキー山紅斑熱	-	-

病 名	届 出 期 間 平成26年12月29日から 平成28年1月3日まで	
	東 京 都	板 橋 区
五類		
アメーバ赤痢	205	10
ウイルス性肝炎(A型・E型を除く)	53	3
カルバペネム耐性腸内細菌科細菌感染症	236	43
急性脳炎	47	1
クリプトスポリジウム症	3	-
クロイツフェルト・ヤコブ病	24	2
劇症型溶血性レンサ球菌感染症	62	9
後天性免疫不全症候群	435	6
ジアルジア症	19	3
侵襲性インフルエンザ菌感染症	29	2
侵襲性髄膜炎菌感染症	8	1
侵襲性肺炎球菌感染症	323	24
水痘(入院例に限る)	55	16
先天性風しん症候群	-	-
梅毒	1,044	20
播種性クリプトコックス症	11	1
破傷風	2	-
バンコマイシン耐性黄色ブドウ球菌感染症	-	-
バンコマイシン耐性腸球菌感染症	2	-
風しん	33	2
麻疹	10	1
薬剤耐性アシネトバクター感染症	13	6
合 計	6,955	346

※東京都の統計値は、東京都感染症情報センター「WEB版感染症発生動向調査」より引用。

表14 結核登録患者数、年次別

年 次	患 者 数		
	全 登 録 者	新 登 録 者	
		活 動 性 結 核 ※	
平 成 23 年	363	144	
平 成 24 年	347	140	
平 成 25 年	331	139	
平 成 26 年	335	119	
平 成 27 年	339	115	

※ 「活動性結核」は、新分類による統計値である。