

## IV 最高裁判所裁判官国民審査

- ① 審査に付される裁判官
- ② 投票
- ③ 開票

# ① 審査に付される裁判官

- 1 氏名等
- 2 審査公報の配布
- 3 氏名等掲示

## 1 氏名等

告示の 順序	最高裁判所裁判官に 任命された年月日	ふ り が な 氏 名	生 年 月 日
1	平成27年4月2日	こいけ ひろし 小池 裕	昭和26年7月3日
2	平成29年3月14日	とくら さぶろう 戸倉 三郎	昭和29年8月11日
3	平成29年2月6日	やまぐち あつし 山口 厚	昭和28年11月6日
4	平成28年9月5日	かんの ひろゆき 菅野 博之	昭和27年7月3日
5	平成27年2月17日	おおたに なおと 大谷 直人	昭和27年6月23日
6	平成28年7月19日	きざわ かつゆき 木澤 克之	昭和26年8月27日
7	平成29年4月10日	はやし けいいち 林 景一	昭和26年2月8日

## 2 審査公報の配布

### 【東京都第11区】

各戸配布部数	特例配布(補完措置)		配布数合計
	公共施設等に備え付け	左記以外(不在者投票等)	
295,589	施設数 37 か所	部数 1,880	299,959
	部数 2,490		

※ 地域センター 18 か所  
区民事務所 6 か所  
期日前投票所 13 か所

各戸配布期間 平成29年10月15日～平成29年10月18日

規 格 ブランケット版(衆議院議員選挙比例代表選出選挙公報に折り込み)

### 【東京都第12区】

各戸配布部数	特例配布(補完措置)		配布数合計
	公共施設等に備え付け	左記以外(不在者投票等)	
7,117	施設数 6 か所	部数 100	7,667
	部数 450		

※ 地域センター 2 か所  
区民事務所 1 か所  
期日前投票所 3 か所

各戸配布期間 平成29年10月15日～平成29年10月18日

規 格 ブランケット版(衆議院議員選挙比例代表選出選挙公報に折り込み)

3 氏名等掲示

平成29年4月10日	平成28年7月19日	平成27年2月17日	平成28年9月5日	平成29年2月6日	平成29年3月14日	平成27年4月2日	最高裁判所の裁判官に 任命された年月日	最高裁判所裁判官国民審査に付される 裁判官の氏名等掲示 選挙管理委員会
林景一	木澤克之	大谷直人	菅野博之	山口厚	戸倉三郎	小池裕	氏名	

## ② 投票

- 1 投票区別投票状況
- 2 時間別投票者数及び投票率
- 3 年代別投票状況
- 4 点字投票及び代理投票
- 5 23区別投票状況
- 6 期日前投票
- 7 不在者投票

# 1 投票区別投票状況

## (1) 当日投票所

※網掛けは東京都第12区

投票区	名簿登録者数(人)			当日有権者数(人)			当日投票者数(人)			当日投票率(%)			
	男	女	計	男	女	計	男	女	計	男	女	平均	
1	板橋第四小学校	5,435	5,506	10,941	5,401	5,483	10,884	1,842	1,716	3,558	34.10	31.30	32.69
2	板橋第二小学校	3,678	3,762	7,440	3,648	3,745	7,393	1,089	921	2,010	29.85	24.59	27.19
3	金沢小学校	5,838	6,169	12,007	5,818	6,150	11,968	2,385	2,236	4,621	40.99	36.36	38.61
4	板橋第一小学校	2,994	3,153	6,147	2,980	3,142	6,122	1,028	860	1,888	34.50	27.37	30.84
5	板橋第一中学校	2,448	2,540	4,988	2,434	2,535	4,969	823	803	1,626	33.81	31.68	32.72
6	板橋第七小学校	4,065	3,894	7,959	4,035	3,868	7,903	1,426	1,303	2,729	35.34	33.69	34.53
7	板橋第五小学校	4,460	4,282	8,742	4,421	4,258	8,679	1,499	1,456	2,955	33.91	34.19	34.05
8	板橋第六小学校	1,907	1,935	3,842	1,897	1,926	3,823	680	646	1,326	35.85	33.54	34.68
9	板橋第二中学校	3,930	4,122	8,052	3,914	4,108	8,022	1,341	1,298	2,639	34.26	31.60	32.90
10	赤塚新町小学校	1,797	1,974	3,771	1,789	1,970	3,759	921	931	1,852	51.48	47.26	49.27
11	中根橋小学校	3,381	3,489	6,870	3,370	3,478	6,848	1,143	1,102	2,245	33.92	31.68	32.78
12	弥生小学校	4,013	3,982	7,995	3,991	3,969	7,960	1,163	998	2,161	29.14	25.14	27.15
13	板橋第十小学校	4,335	4,204	8,539	4,314	4,182	8,496	1,172	921	2,093	27.17	22.02	24.64
14	大谷口小学校	2,440	2,556	4,996	2,422	2,550	4,972	929	927	1,856	38.36	36.35	37.33
15	向原ホール	3,163	3,322	6,485	3,141	3,301	6,442	1,222	1,152	2,374	38.90	34.90	36.85
16	上板橋第二中学校	6,332	6,900	13,232	6,297	6,859	13,156	2,434	2,491	4,925	38.65	36.32	37.44
17	加賀小学校	3,630	3,864	7,494	3,603	3,829	7,432	1,216	1,158	2,374	33.75	30.24	31.94
18	富士見地域センター	2,100	2,264	4,364	2,093	2,256	4,349	599	583	1,182	28.62	25.84	27.18
19	板橋第八小学校	3,803	4,060	7,863	3,787	4,046	7,833	1,156	1,079	2,235	30.53	26.67	28.53
20	常盤台小学校	2,623	2,887	5,510	2,604	2,872	5,476	1,104	1,184	2,288	42.40	41.23	41.78
21	上板橋第一中学校	2,913	3,215	6,128	2,890	3,202	6,092	865	850	1,715	29.93	26.55	28.15
22	上板橋小学校	4,442	4,685	9,127	4,420	4,669	9,089	1,502	1,463	2,965	33.98	31.33	32.62
23	桜川中学校	2,027	2,163	4,190	2,014	2,158	4,172	663	661	1,324	32.92	30.63	31.74
24	上板橋第四小学校	4,585	4,921	9,506	4,548	4,883	9,431	1,238	1,074	2,312	27.22	21.99	24.51
25	上板橋第三中学校	2,346	2,536	4,882	2,333	2,532	4,865	672	624	1,296	28.80	24.64	26.64
26	志村第三小学校	3,710	3,799	7,509	3,692	3,775	7,467	1,306	1,147	2,453	35.37	30.38	32.85
27	志村第一小学校	3,618	3,528	7,146	3,598	3,514	7,112	1,216	1,129	2,345	33.80	32.13	32.97
28	富士見台小学校	4,445	4,677	9,122	4,430	4,665	9,095	1,590	1,483	3,073	35.89	31.79	33.79
29	前野小学校	4,430	4,839	9,269	4,412	4,815	9,227	1,288	1,193	2,481	29.19	24.78	26.89
30	志村第二小学校	3,889	4,092	7,981	3,868	4,073	7,941	1,394	1,284	2,678	36.04	31.52	33.72
31	志村第二中学校	3,697	4,023	7,720	3,688	4,015	7,703	1,394	1,398	2,792	37.80	34.82	36.25
32	小豆沢体育館	4,355	4,507	8,862	4,328	4,476	8,804	1,375	1,154	2,529	31.77	25.78	28.73

投票区		名簿登録者数(人)			当日有権者数(人)			当日投票者数(人)			当日投票率(%)		
		男	女	計	男	女	計	男	女	計	男	女	平均
33	志村小学校	2,163	2,359	4,522	2,153	2,352	4,505	794	745	1,539	36.88	31.68	34.16
34	志村第四中学校	2,696	2,954	5,650	2,683	2,941	5,624	983	900	1,883	36.64	30.60	33.48
35	中台中学校	4,313	4,242	8,555	4,291	4,226	8,517	1,193	1,036	2,229	27.80	24.51	26.17
36	若木小学校	4,211	4,283	8,494	4,193	4,269	8,462	1,205	1,108	2,313	28.74	25.95	27.33
37	志村第五小学校	4,422	4,353	8,775	4,399	4,338	8,737	1,097	967	2,064	24.94	22.29	23.62
38	志村坂下小学校	3,545	3,655	7,200	3,534	3,649	7,183	1,064	979	2,043	30.11	26.83	28.44
39	志村第三中学校	4,815	5,384	10,199	4,796	5,363	10,159	1,667	1,591	3,258	34.76	29.67	32.07
40	蓮根小学校	5,586	6,086	11,672	5,564	6,061	11,625	1,894	1,868	3,762	34.04	30.82	32.36
41	舟渡小学校	3,638	3,667	7,305	3,615	3,646	7,261	551	420	971	15.24	11.52	13.37
42	徳丸小学校	3,594	3,847	7,441	3,576	3,835	7,411	1,288	1,269	2,557	36.02	33.09	34.50
43	北野小学校	4,769	5,097	9,866	4,748	5,074	9,822	1,467	1,341	2,808	30.90	26.43	28.59
44	紅梅小学校	5,947	5,705	11,652	5,915	5,684	11,599	1,487	1,196	2,683	25.14	21.04	23.13
45	赤塚第一中学校	4,744	4,779	9,523	4,723	4,761	9,484	1,544	1,384	2,928	32.69	29.07	30.87
46	下赤塚小学校	4,311	4,356	8,667	4,295	4,333	8,628	1,386	1,182	2,568	32.27	27.28	29.76
47	赤塚第三中学校	2,421	2,472	4,893	2,402	2,454	4,856	700	602	1,302	29.14	24.53	26.81
48	赤塚支所	4,026	3,781	7,807	4,011	3,766	7,777	996	765	1,761	24.83	20.31	22.64
49	成増小学校	5,393	5,797	11,190	5,370	5,768	11,138	1,805	1,596	3,401	33.61	27.67	30.54
50	成増ヶ丘小学校	7,282	7,061	14,343	7,236	7,024	14,260	1,990	1,520	3,510	27.50	21.64	24.61
51	三園小学校	4,831	4,589	9,420	4,811	4,575	9,386	1,346	1,165	2,511	27.98	25.46	26.75
52	高島第六小学校	3,435	3,363	6,798	3,413	3,346	6,759	1,149	1,050	2,199	33.67	31.38	32.53
53	高島第二小学校	3,093	3,241	6,334	3,078	3,232	6,310	1,078	1,043	2,121	35.02	32.27	33.61
54	高島第二中学校	2,510	2,789	5,299	2,497	2,780	5,277	918	792	1,710	36.76	28.49	32.40
55	高島第五小学校	2,369	2,709	5,078	2,358	2,705	5,063	821	774	1,595	34.82	28.61	31.50
56	高島第一小学校	4,069	3,749	7,818	4,048	3,733	7,781	1,197	962	2,159	29.57	25.77	27.75
57	高島平福祉園分場	3,479	3,754	7,233	3,461	3,742	7,203	1,182	1,205	2,387	34.15	32.20	33.14
58	北前野小学校	2,603	2,625	5,228	2,591	2,613	5,204	765	608	1,373	29.53	23.27	26.38
59	緑小学校	2,267	2,540	4,807	2,250	2,536	4,786	1,188	1,217	2,405	52.80	47.99	50.25
60	高島第三中学校	2,317	2,035	4,352	2,311	2,029	4,340	824	673	1,497	35.66	33.17	34.49
61	新河岸小学校	2,028	2,363	4,391	2,012	2,354	4,366	744	771	1,515	36.98	32.75	34.70
62	志村第五中学校	2,053	2,180	4,233	2,042	2,170	4,212	686	630	1,316	33.59	29.03	31.24
合計		229,759	237,665	467,424	228,556	236,663	465,219	74,684	68,584	143,268	32.68	28.98	30.80

## (2)投票方法別投票者数・投票率

※網掛けは東京都第12区

投票区	投票者数(人)											
	投票所における投票			期日前投票			不在者投票			投票計		
	男	女	計	男	女	計	男	女	計	男	女	計
1	1,842	1,716	3,558	784	993	1,777	9	23	32	2,635	2,732	5,367
2	1,089	921	2,010	709	942	1,651	13	15	28	1,811	1,878	3,689
3	2,385	2,236	4,621	1,119	1,425	2,544	36	36	72	3,540	3,697	7,237
4	1,028	860	1,888	566	719	1,285	7	13	20	1,601	1,592	3,193
5	823	803	1,626	395	459	854	5	11	16	1,223	1,273	2,496
6	1,426	1,303	2,729	457	590	1,047	16	24	40	1,899	1,917	3,816
7	1,499	1,456	2,955	499	626	1,125	10	11	21	2,008	2,093	4,101
8	680	646	1,326	272	345	617	5	5	10	957	996	1,953
9	1,341	1,298	2,639	595	782	1,377	9	12	21	1,945	2,092	4,037
10	921	931	1,852	240	246	486	4	6	10	1,165	1,183	2,348
11	1,143	1,102	2,245	528	685	1,213	14	6	20	1,685	1,793	3,478
12	1,163	998	2,161	838	1,017	1,855	14	17	31	2,015	2,032	4,047
13	1,172	921	2,093	1,083	1,306	2,389	15	17	32	2,270	2,244	4,514
14	929	927	1,856	405	497	902	15	9	24	1,349	1,433	2,782
15	1,222	1,152	2,374	449	558	1,007	9	7	16	1,680	1,717	3,397
16	2,434	2,491	4,925	877	969	1,846	21	31	52	3,332	3,491	6,823
17	1,216	1,158	2,374	615	740	1,355	10	15	25	1,841	1,913	3,754
18	599	583	1,182	471	583	1,054	4	5	9	1,074	1,171	2,245
19	1,156	1,079	2,235	732	880	1,612	11	13	24	1,899	1,972	3,871
20	1,104	1,184	2,288	348	442	790	10	12	22	1,462	1,638	3,100
21	865	850	1,715	445	562	1,007	8	9	17	1,318	1,421	2,739
22	1,502	1,463	2,965	703	801	1,504	13	13	26	2,218	2,277	4,495
23	663	661	1,324	337	416	753	7	7	14	1,007	1,084	2,091
24	1,238	1,074	2,312	954	1,257	2,211	22	20	42	2,214	2,351	4,565
25	672	624	1,296	546	679	1,225	8	7	15	1,226	1,310	2,536
26	1,306	1,147	2,453	550	722	1,272	9	10	19	1,865	1,879	3,744
27	1,216	1,129	2,345	578	662	1,240	14	12	26	1,808	1,803	3,611
28	1,590	1,483	3,073	877	1,057	1,934	7	9	16	2,474	2,549	5,023
29	1,288	1,193	2,481	1,204	1,481	2,685	22	18	40	2,514	2,692	5,206
30	1,394	1,284	2,678	758	1,003	1,761	12	12	24	2,164	2,299	4,463
31	1,394	1,398	2,792	666	803	1,469	6	15	21	2,066	2,216	4,282
32	1,375	1,154	2,529	978	1,157	2,135	15	17	32	2,368	2,328	4,696



投票率												投票区
投票所における投票			期日前投票			不在者投票			全投票平均			
男	女	計	男	女	計	男	女	計	男	女	平均	
34.10%	31.30%	32.69%	14.52%	18.11%	16.33%	0.17%	0.42%	0.29%	48.79%	49.83%	49.31%	1
29.85%	24.59%	27.19%	19.44%	25.15%	22.33%	0.36%	0.40%	0.38%	49.64%	50.15%	49.90%	2
40.99%	36.36%	38.61%	19.23%	23.17%	21.26%	0.62%	0.59%	0.60%	60.85%	60.11%	60.47%	3
34.50%	27.37%	30.84%	18.99%	22.88%	20.99%	0.23%	0.41%	0.33%	53.72%	50.67%	52.16%	4
33.81%	31.68%	32.72%	16.23%	18.11%	17.19%	0.21%	0.43%	0.32%	50.25%	50.22%	50.23%	5
35.34%	33.69%	34.53%	11.33%	15.25%	13.25%	0.40%	0.62%	0.51%	47.06%	49.56%	48.29%	6
33.91%	34.19%	34.05%	11.29%	14.70%	12.96%	0.23%	0.26%	0.24%	45.42%	49.15%	47.25%	7
35.85%	33.54%	34.68%	14.34%	17.91%	16.14%	0.26%	0.26%	0.26%	50.45%	51.71%	51.09%	8
34.26%	31.60%	32.90%	15.20%	19.04%	17.17%	0.23%	0.29%	0.26%	49.69%	50.93%	50.32%	9
51.48%	47.26%	49.27%	13.42%	12.49%	12.93%	0.22%	0.30%	0.27%	65.12%	60.05%	62.46%	10
33.92%	31.68%	32.78%	15.67%	19.70%	17.71%	0.42%	0.17%	0.29%	50.00%	51.55%	50.79%	11
29.14%	25.14%	27.15%	21.00%	25.62%	23.30%	0.35%	0.43%	0.39%	50.49%	51.20%	50.84%	12
27.17%	22.02%	24.64%	25.10%	31.23%	28.12%	0.35%	0.41%	0.38%	52.62%	53.66%	53.13%	13
38.36%	36.35%	37.33%	16.72%	19.49%	18.14%	0.62%	0.35%	0.48%	55.70%	56.20%	55.95%	14
38.90%	34.90%	36.85%	14.29%	16.90%	15.63%	0.29%	0.21%	0.25%	53.49%	52.01%	52.73%	15
38.65%	36.32%	37.44%	13.93%	14.13%	14.03%	0.33%	0.45%	0.40%	52.91%	50.90%	51.86%	16
33.75%	30.24%	31.94%	17.07%	19.33%	18.23%	0.28%	0.39%	0.34%	51.10%	49.96%	50.51%	17
28.62%	25.84%	27.18%	22.50%	25.84%	24.24%	0.19%	0.22%	0.21%	51.31%	51.91%	51.62%	18
30.53%	26.67%	28.53%	19.33%	21.75%	20.58%	0.29%	0.32%	0.31%	50.15%	48.74%	49.42%	19
42.40%	41.23%	41.78%	13.36%	15.39%	14.43%	0.38%	0.42%	0.40%	56.14%	57.03%	56.61%	20
29.93%	26.55%	28.15%	15.40%	17.55%	16.53%	0.28%	0.28%	0.28%	45.61%	44.38%	44.96%	21
33.98%	31.33%	32.62%	15.90%	17.16%	16.55%	0.29%	0.28%	0.29%	50.18%	48.77%	49.46%	22
32.92%	30.63%	31.74%	16.73%	19.28%	18.05%	0.35%	0.32%	0.34%	50.00%	50.23%	50.12%	23
27.22%	21.99%	24.51%	20.98%	25.74%	23.44%	0.48%	0.41%	0.45%	48.68%	48.15%	48.40%	24
28.80%	24.64%	26.64%	23.40%	26.82%	25.18%	0.34%	0.28%	0.31%	52.55%	51.74%	52.13%	25
35.37%	30.38%	32.85%	14.90%	19.13%	17.03%	0.24%	0.26%	0.25%	50.51%	49.77%	50.14%	26
33.80%	32.13%	32.97%	16.06%	18.84%	17.44%	0.39%	0.34%	0.37%	50.25%	51.31%	50.77%	27
35.89%	31.79%	33.79%	19.80%	22.66%	21.26%	0.16%	0.19%	0.18%	55.85%	54.64%	55.23%	28
29.19%	24.78%	26.89%	27.29%	30.76%	29.10%	0.50%	0.37%	0.43%	56.98%	55.91%	56.42%	29
36.04%	31.52%	33.72%	19.60%	24.63%	22.18%	0.31%	0.29%	0.30%	55.95%	56.44%	56.20%	30
37.80%	34.82%	36.25%	18.06%	20.00%	19.07%	0.16%	0.37%	0.27%	56.02%	55.19%	55.59%	31
31.77%	25.78%	28.73%	22.60%	25.85%	24.25%	0.35%	0.38%	0.36%	54.71%	52.01%	53.34%	32

## (2)投票方法別投票者数・投票率

※網掛けは東京都第12区

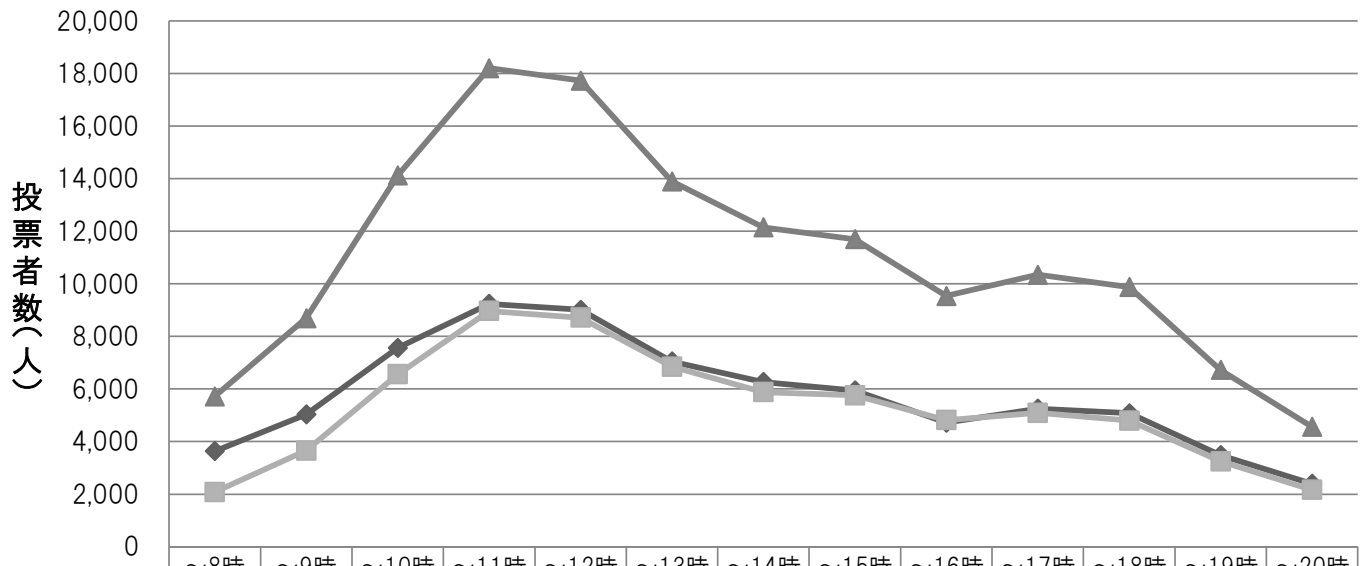
投票区	投票者数(人)											
	投票所における投票			期日前投票			不在者投票			投票計		
	男	女	計	男	女	計	男	女	計	男	女	計
33	794	745	1,539	491	612	1,103	3	9	12	1,288	1,366	2,654
34	983	900	1,883	472	619	1,091	12	11	23	1,467	1,530	2,997
35	1,193	1,036	2,229	1,000	1,226	2,226	14	16	30	2,207	2,278	4,485
36	1,205	1,108	2,313	836	1,022	1,858	22	24	46	2,063	2,154	4,217
37	1,097	967	2,064	958	1,136	2,094	17	21	38	2,072	2,124	4,196
38	1,064	979	2,043	748	969	1,717	13	10	23	1,825	1,958	3,783
39	1,667	1,591	3,258	944	1,313	2,257	12	13	25	2,623	2,917	5,540
40	1,894	1,868	3,762	1,226	1,583	2,809	18	18	36	3,138	3,469	6,607
41	551	420	971	1,170	1,391	2,561	9	4	13	1,730	1,815	3,545
42	1,288	1,269	2,557	575	742	1,317	8	20	28	1,871	2,031	3,902
43	1,467	1,341	2,808	1,062	1,319	2,381	18	15	33	2,547	2,675	5,222
44	1,487	1,196	2,683	1,340	1,613	2,953	12	15	27	2,839	2,824	5,663
45	1,544	1,384	2,928	742	958	1,700	12	14	26	2,298	2,356	4,654
46	1,386	1,182	2,568	795	933	1,728	12	13	25	2,193	2,128	4,321
47	700	602	1,302	507	635	1,142	12	29	41	1,219	1,266	2,485
48	996	765	1,761	1,016	1,168	2,184	19	8	27	2,031	1,941	3,972
49	1,805	1,596	3,401	1,174	1,533	2,707	12	17	29	2,991	3,146	6,137
50	1,990	1,520	3,510	1,817	2,258	4,075	26	27	53	3,833	3,805	7,638
51	1,346	1,165	2,511	882	1,133	2,015	18	19	37	2,246	2,317	4,563
52	1,149	1,050	2,199	431	499	930	8	13	21	1,588	1,562	3,150
53	1,078	1,043	2,121	643	895	1,538	10	18	28	1,731	1,956	3,687
54	918	792	1,710	576	860	1,436	11	8	19	1,505	1,660	3,165
55	821	774	1,595	668	974	1,642	8	14	22	1,497	1,762	3,259
56	1,197	962	2,159	700	833	1,533	8	9	17	1,905	1,804	3,709
57	1,182	1,205	2,387	595	817	1,412	11	10	21	1,788	2,032	3,820
58	765	608	1,373	580	726	1,306	9	19	28	1,354	1,353	2,707
59	1,188	1,217	2,405	359	420	779	6	12	18	1,553	1,649	3,202
60	824	673	1,497	404	451	855	7	3	10	1,235	1,127	2,362
61	744	771	1,515	288	495	783	9	14	23	1,041	1,280	2,321
62	686	630	1,316	374	508	882	7	12	19	1,067	1,150	2,217
計	74,684	68,584	143,268	43,951	55,045	98,996	743	872	1,615	119,378	124,501	243,879

投票率												投票区
投票所における投票			期日前投票			不在者投票			全投票平均			
男	女	計	男	女	計	男	女	計	男	女	平均	
36.88%	31.68%	34.16%	22.81%	26.02%	24.48%	0.14%	0.38%	0.27%	59.82%	58.08%	58.91%	33
36.64%	30.60%	33.48%	17.59%	21.05%	19.40%	0.45%	0.37%	0.41%	54.68%	52.02%	53.29%	34
27.80%	24.51%	26.17%	23.30%	29.01%	26.14%	0.33%	0.38%	0.35%	51.43%	53.90%	52.66%	35
28.74%	25.95%	27.33%	19.94%	23.94%	21.96%	0.52%	0.56%	0.54%	49.20%	50.46%	49.83%	36
24.94%	22.29%	23.62%	21.78%	26.19%	23.97%	0.39%	0.48%	0.43%	47.10%	48.96%	48.03%	37
30.11%	26.83%	28.44%	21.17%	26.56%	23.90%	0.37%	0.27%	0.32%	51.64%	53.66%	52.67%	38
34.76%	29.67%	32.07%	19.68%	24.48%	22.22%	0.25%	0.24%	0.25%	54.69%	54.39%	54.53%	39
34.04%	30.82%	32.36%	22.03%	26.12%	24.16%	0.32%	0.30%	0.31%	56.40%	57.23%	56.83%	40
15.24%	11.52%	13.37%	32.37%	38.15%	35.27%	0.25%	0.11%	0.18%	47.86%	49.78%	48.82%	41
36.02%	33.09%	34.50%	16.08%	19.35%	17.77%	0.22%	0.52%	0.38%	52.32%	52.96%	52.65%	42
30.90%	26.43%	28.59%	22.37%	26.00%	24.24%	0.38%	0.30%	0.34%	53.64%	52.72%	53.17%	43
25.14%	21.04%	23.13%	22.65%	28.38%	25.46%	0.20%	0.26%	0.23%	48.00%	49.68%	48.82%	44
32.69%	29.07%	30.87%	15.71%	20.12%	17.92%	0.25%	0.29%	0.27%	48.66%	49.49%	49.07%	45
32.27%	27.28%	29.76%	18.51%	21.53%	20.03%	0.28%	0.30%	0.29%	51.06%	49.11%	50.08%	46
29.14%	24.53%	26.81%	21.11%	25.88%	23.52%	0.50%	1.18%	0.84%	50.75%	51.59%	51.17%	47
24.83%	20.31%	22.64%	25.33%	31.01%	28.08%	0.47%	0.21%	0.35%	50.64%	51.54%	51.07%	48
33.61%	27.67%	30.54%	21.86%	26.58%	24.30%	0.22%	0.29%	0.26%	55.70%	54.54%	55.10%	49
27.50%	21.64%	24.61%	25.11%	32.15%	28.58%	0.36%	0.38%	0.37%	52.97%	54.17%	53.56%	50
27.98%	25.46%	26.75%	18.33%	24.77%	21.47%	0.37%	0.42%	0.39%	46.68%	50.64%	48.61%	51
33.67%	31.38%	32.53%	12.63%	14.91%	13.76%	0.23%	0.39%	0.31%	46.53%	46.68%	46.60%	52
35.02%	32.27%	33.61%	20.89%	27.69%	24.37%	0.32%	0.56%	0.44%	56.24%	60.52%	58.43%	53
36.76%	28.49%	32.40%	23.07%	30.94%	27.21%	0.44%	0.29%	0.36%	60.27%	59.71%	59.98%	54
34.82%	28.61%	31.50%	28.33%	36.01%	32.43%	0.34%	0.52%	0.43%	63.49%	65.14%	64.37%	55
29.57%	25.77%	27.75%	17.29%	22.31%	19.70%	0.20%	0.24%	0.22%	47.06%	48.33%	47.67%	56
34.15%	32.20%	33.14%	17.19%	21.83%	19.60%	0.32%	0.27%	0.29%	51.66%	54.30%	53.03%	57
29.53%	23.27%	26.38%	22.39%	27.78%	25.10%	0.35%	0.73%	0.54%	52.26%	51.78%	52.02%	58
52.80%	47.99%	50.25%	15.96%	16.56%	16.28%	0.27%	0.47%	0.38%	69.02%	65.02%	66.90%	59
35.66%	33.17%	34.49%	17.48%	22.23%	19.70%	0.30%	0.15%	0.23%	53.44%	55.54%	54.42%	60
36.98%	32.75%	34.70%	14.31%	21.03%	17.93%	0.45%	0.59%	0.53%	51.74%	54.38%	53.16%	61
33.59%	29.03%	31.24%	18.32%	23.41%	20.94%	0.34%	0.55%	0.45%	52.25%	53.00%	52.64%	62
32.68%	28.98%	30.80%	19.23%	23.26%	21.28%	0.33%	0.37%	0.35%	52.23%	52.61%	52.42%	計

## 2 時間別投票者数及び投票率

区分	時間	性別	平成29年10月22日(今回)			
			投票者数(人)		投票率(%)	
			時間計	累計	時間計	累計
投票所におけるおける投票	8時	男	3,638	3,638	1.59	1.59
		女	2,082	2,082	0.88	0.88
		計	5,720	5,720	1.23	1.23
	9時	男	5,035	8,673	2.20	3.79
		女	3,656	5,738	1.54	2.42
		計	8,691	14,411	1.87	3.10
	10時	男	7,567	16,240	3.31	7.11
		女	6,562	12,300	2.77	5.20
		計	14,129	28,540	3.04	6.13
	11時	男	9,237	25,477	4.04	11.15
		女	8,968	21,268	3.79	8.99
		計	18,205	46,745	3.91	10.05
	12時	男	9,017	34,494	3.95	15.09
		女	8,713	29,981	3.68	12.67
		計	17,730	64,475	3.81	13.86
	13時	男	7,046	41,540	3.08	18.17
		女	6,850	36,831	2.89	15.56
		計	13,896	78,371	2.99	16.85
	14時	男	6,267	47,807	2.74	20.92
		女	5,880	42,711	2.48	18.05
		計	12,147	90,518	2.61	19.46
	15時	男	5,944	53,751	2.60	23.52
		女	5,757	48,468	2.43	20.48
		計	11,701	102,219	2.52	21.97
16時	男	4,722	58,473	2.07	25.58	
	女	4,817	53,285	2.04	22.52	
	計	9,539	111,758	2.05	24.02	
17時	男	5,255	63,728	2.30	27.88	
	女	5,094	58,379	2.15	24.67	
	計	10,349	122,107	2.22	26.25	
18時	男	5,082	68,810	2.22	30.11	
	女	4,795	63,174	2.03	26.69	
	計	9,877	131,984	2.12	28.37	
19時	男	3,481	72,291	1.52	31.63	
	女	3,244	66,418	1.37	28.06	
	計	6,725	138,709	1.45	29.82	
20時	男	2,393	74,684	1.05	32.68	
	女	2,166	68,584	0.92	28.98	
	計	4,559	143,268	0.98	30.80	
期日前投票	男		43,951		19.23	
	女		55,045		23.26	
	計		98,996		21.28	
不在者投票	男		743		0.33	
	女		872		0.37	
	計		1,615		0.35	
合計	男		119,378		52.23	
	女		124,501		52.61	
	計		243,879		52.42	

## 時間別投票経過

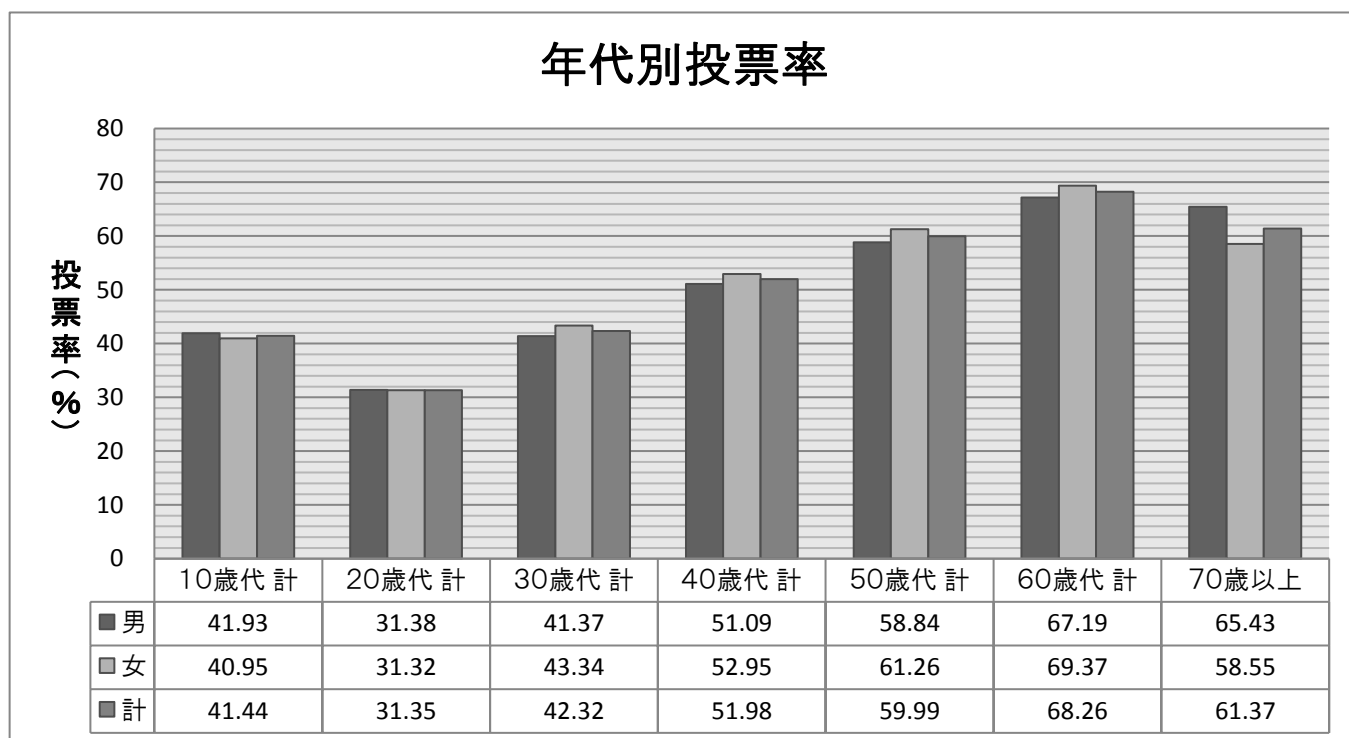


	～8時	～9時	～10時	～11時	～12時	～13時	～14時	～15時	～16時	～17時	～18時	～19時	～20時
◆男	3638	5035	7567	9237	9017	7046	6267	5944	4722	5255	5082	3481	2393
■女	2082	3656	6562	8968	8713	6850	5880	5757	4817	5094	4795	3244	2166
▲計	5,720	8,691	14,129	18,205	17,730	13,896	12,147	11,701	9,539	10,349	9,877	6,725	4,559

### 3 年代別投票状況

年代別	当日有権者数(人)			投票者数(人)			投票率(%)		
	男	女	計	男	女	計	男	女	平均
18歳	2,110	2,102	4,212	948	962	1,910	44.93	45.77	45.35
19歳	2,297	2,257	4,554	900	823	1,723	39.18	36.46	37.83
10歳代 計	4,407	4,359	8,766	1,848	1,785	3,633	41.93	40.95	41.44
20歳	2,410	2,562	4,972	818	806	1,624	33.94	31.46	32.66
21～24	11,745	13,053	24,798	3,515	3,730	7,245	29.93	28.58	29.22
25～29	18,188	18,920	37,108	5,817	6,282	12,099	31.98	33.20	32.60
20歳代 計	32,343	34,535	66,878	10,150	10,818	20,968	31.38	31.32	31.35
30～34	19,959	19,126	39,085	7,588	7,747	15,335	38.02	40.51	39.24
35～39	21,087	19,137	40,224	9,393	8,836	18,229	44.54	46.17	45.32
30歳代 計	41,046	38,263	79,309	16,981	16,583	33,564	41.37	43.34	42.32
40～44	22,845	21,100	43,945	11,268	10,738	22,006	49.32	50.89	50.08
45～49	22,550	20,474	43,024	11,923	11,275	23,198	52.87	55.07	53.92
40歳代 計	45,395	41,574	86,969	23,191	22,013	45,204	51.09	52.95	51.98
50～54	18,905	17,032	35,937	10,783	10,046	20,829	57.04	58.98	57.96
55～59	16,074	14,575	30,649	9,800	9,315	19,115	60.97	63.91	62.37
50歳代 計	34,979	31,607	66,586	20,583	19,361	39,944	58.84	61.26	59.99
60～64	14,402	13,741	28,143	9,500	9,248	18,748	65.96	67.30	66.62
65～69	17,959	17,644	35,603	12,244	12,524	24,768	68.18	70.98	69.57
60歳代 計	32,361	31,385	63,746	21,744	21,772	43,516	67.19	69.37	68.26
70歳以上	38,025	54,940	92,965	24,881	32,169	57,050	65.43	58.55	61.37
計	228,556	236,663	465,219	119,378	124,501	243,879	52.23	52.61	52.42

### 年代別投票率



#### 4 点字投票及び代理投票

区 分	選挙区	総 数	内 訳	
			有効	無効
点字投票	東京都第11区	38 (26)	38	0
	東京都第12区	2 (2)	2	0
	全 体	40 (28)	40	0

※( )は期日前投票における点字投票で内数

区 分	選挙区	総 数	内 訳		
			投票日当日 投票所におけ る代理投票	期日前投票 所における代 理投票	不在者投票に おける 代理投票
代理投票	東京都第11区	398	87	311	152
	東京都第12区	41	12	29	1
	全 体	439	99	340	153

## 5 23区別投票状況

開票区名	当日有権者数(人)			投票者数(人)			投票率(%)				
	男	女	計	男	女	計	男	女	平均	順位	前回
東京都計	5,511,530	5,739,707	11,251,237	2,953,661	3,068,283	6,021,944	53.59	53.46	53.52	-	53.43
区部計	3,777,474	3,949,797	7,727,271	2,000,370	2,090,373	4,090,743	52.96	52.92	52.94	-	53.06
千代田区	24,426	24,776	49,202	14,836	14,858	29,694	60.74	59.97	60.35	2	58.99
中央区	59,289	66,784	126,073	33,909	36,965	70,874	57.19	55.35	56.22	3	54.77
港区	90,817	107,468	198,285	48,460	55,088	103,548	53.36	51.26	52.22	16	50.97
新宿区	133,029	134,021	267,050	69,817	72,598	142,415	52.48	54.17	53.33	12	52.03
文京区	83,027	93,765	176,792	51,722	56,942	108,664	62.30	60.73	61.46	1	59.63
台東区	82,243	78,139	160,382	44,253	42,842	87,095	53.81	54.83	54.30	11	54.35
墨田区	111,109	112,075	223,184	57,687	57,835	115,522	51.92	51.60	51.76	20	51.92
江東区	202,791	208,743	411,534	112,617	115,786	228,403	55.53	55.47	55.50	4	55.41
品川区	158,303	166,372	324,675	86,474	90,555	177,029	54.63	54.43	54.52	7	53.29
目黒区	108,519	124,879	233,398	60,112	66,809	126,921	55.39	53.50	54.38	9	53.74
大田区	302,146	305,214	607,360	157,724	158,675	316,399	52.20	51.99	52.09	17	53.17
世田谷区	352,370	402,218	754,588	198,087	219,174	417,261	56.22	54.49	55.30	5	55.38
渋谷区	89,349	99,550	188,899	47,040	52,294	99,334	52.65	52.53	52.59	14	52.45
中野区	139,743	138,060	277,803	72,974	73,902	146,876	52.22	53.53	52.87	13	52.30
杉並区	227,781	252,077	479,858	126,484	138,307	264,791	55.53	54.87	55.18	6	54.08
豊島区	115,581	114,647	230,228	58,907	60,440	119,347	50.97	52.72	51.84	19	52.39
北区	141,809	145,185	286,994	76,675	79,341	156,016	54.07	54.65	54.36	10	56.93
荒川区	83,702	84,644	168,346	43,499	43,914	87,413	51.97	51.88	51.92	18	52.88
<b>板橋区</b>	<b>228,556</b>	<b>236,663</b>	<b>465,219</b>	<b>119,378</b>	<b>124,501</b>	<b>243,879</b>	<b>52.23</b>	<b>52.61</b>	<b>52.42</b>	<b>15</b>	<b>53.10</b>
練馬区	292,525	312,096	604,621	159,894	168,954	328,848	54.66	54.14	54.39	8	53.36
足立区	281,397	278,837	560,234	132,607	134,001	266,608	47.12	48.06	47.59	23	49.57
葛飾区	187,618	188,771	376,389	93,807	94,774	188,581	50.00	50.21	50.10	21	50.71
江戸川区	281,344	274,813	556,157	133,407	131,818	265,225	47.42	47.97	47.69	22	48.82



## 6 期日前投票

(1)日付・投票所別投票者数

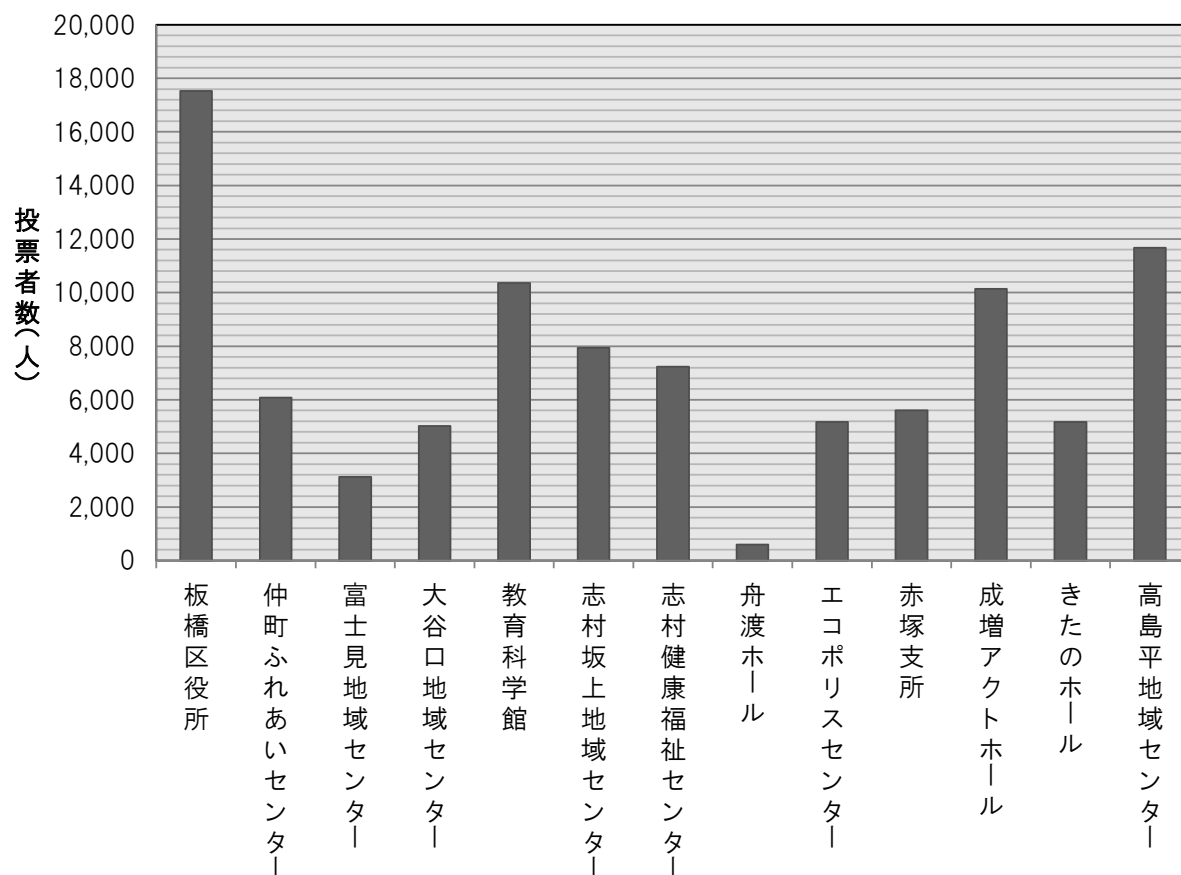
i 東京都第11区

	日付	曜日	板橋区役所			仲町ふれあいセンター			富士見地域センター			大谷口地域センター			教育科学館		
			男	女	計	男	女	計	男	女	計	男	女	計	男	女	計
1日目	10/11	水	102	109	211												
2日目	10/12	木	147	149	296												
3日目	10/13	金	238	220	458												
4日目	10/14	土	614	561	1,175												
5日目	10/15	日	652	584	1,236	264	318	582	191	167	358	266	255	521	581	508	1,089
6日目	10/16	月	474	510	984	130	148	278	73	72	145	117	116	233	267	288	555
7日目	10/17	火	809	954	1,763	290	373	663	137	167	304	232	283	515	493	609	1,102
8日目	10/18	水	1,041	1,353	2,394	407	572	979	220	305	525	338	445	783	789	1,080	1,869
9日目	10/19	木	695	922	1,617	195	250	445	92	93	185	121	164	285	315	440	755
10日目	10/20	金	1,261	1,897	3,158	446	665	1,111	257	332	589	385	573	958	780	1,207	1,987
11日目	10/21	土	1,895	2,335	4,230	902	1,127	2,029	490	523	1,013	826	904	1,730	1,316	1,683	2,999
合 計			7,928	9,594	17,522	2,634	3,453	6,087	1,460	1,659	3,119	2,285	2,740	5,025	4,541	5,815	10,356

	日付	曜日	志村坂上地域センター			志村健康福祉センター			舟渡ホール			エコポリスセンター			赤塚支所		
			男	女	計	男	女	計	男	女	計	男	女	計	男	女	計
1日目	10/11	水															
2日目	10/12	木															
3日目	10/13	金															
4日目	10/14	土															
5日目	10/15	日	392	341	733	384	416	800	40	34	74	291	287	578	351	315	666
6日目	10/16	月	238	283	521	144	175	319	16	10	26	109	112	221	130	141	271
7日目	10/17	火	373	495	868	346	422	768	27	20	47	202	269	471	262	266	528
8日目	10/18	水	474	727	1,201	471	702	1,173	47	31	78	298	468	766	387	429	816
9日目	10/19	木	269	353	622	217	320	537	24	37	61	142	171	313	177	199	376
10日目	10/20	金	573	876	1,449	542	754	1,296	45	48	93	367	518	885	432	563	995
11日目	10/21	土	1,153	1,393	2,546	1,069	1,266	2,335	111	109	220	924	1,019	1,943	951	1,001	1,952
合 計			3,472	4,468	7,940	3,173	4,055	7,228	310	289	599	2,333	2,844	5,177	2,690	2,914	5,604

	日付	曜日	成増アクトホール			きたのホール			高島平地域センター			合計			
			男	女	計	男	女	計	男	女	計	男	女	日計	累計
1日目	10/11	水										102	109	211	211
2日目	10/12	木										147	149	296	507
3日目	10/13	金										238	220	458	965
4日目	10/14	土										614	561	1,175	2,140
5日目	10/15	日	613	579	1,192	331	303	634	580	592	1,172	4,936	4,699	9,635	11,775
6日目	10/16	月	269	365	634	122	169	291	361	461	822	2,450	2,850	5,300	17,075
7日目	10/17	火	396	579	975	214	281	495	578	834	1,412	4,359	5,552	9,911	26,986
8日目	10/18	水	616	862	1,478	271	387	658	795	1,105	1,900	6,154	8,466	14,620	41,606
9日目	10/19	木	384	663	1,047	167	266	433	416	526	942	3,214	4,404	7,618	49,224
10日目	10/20	金	714	1,118	1,832	351	519	870	842	1,229	2,071	6,995	10,299	17,294	66,518
11日目	10/21	土	1,317	1,671	2,988	821	972	1,793	1,509	1,847	3,356	13,284	15,850	29,134	95,652
合 計			4,309	5,837	10,146	2,277	2,897	5,174	5,081	6,594	11,675	42,493	53,159	95,652	95,652

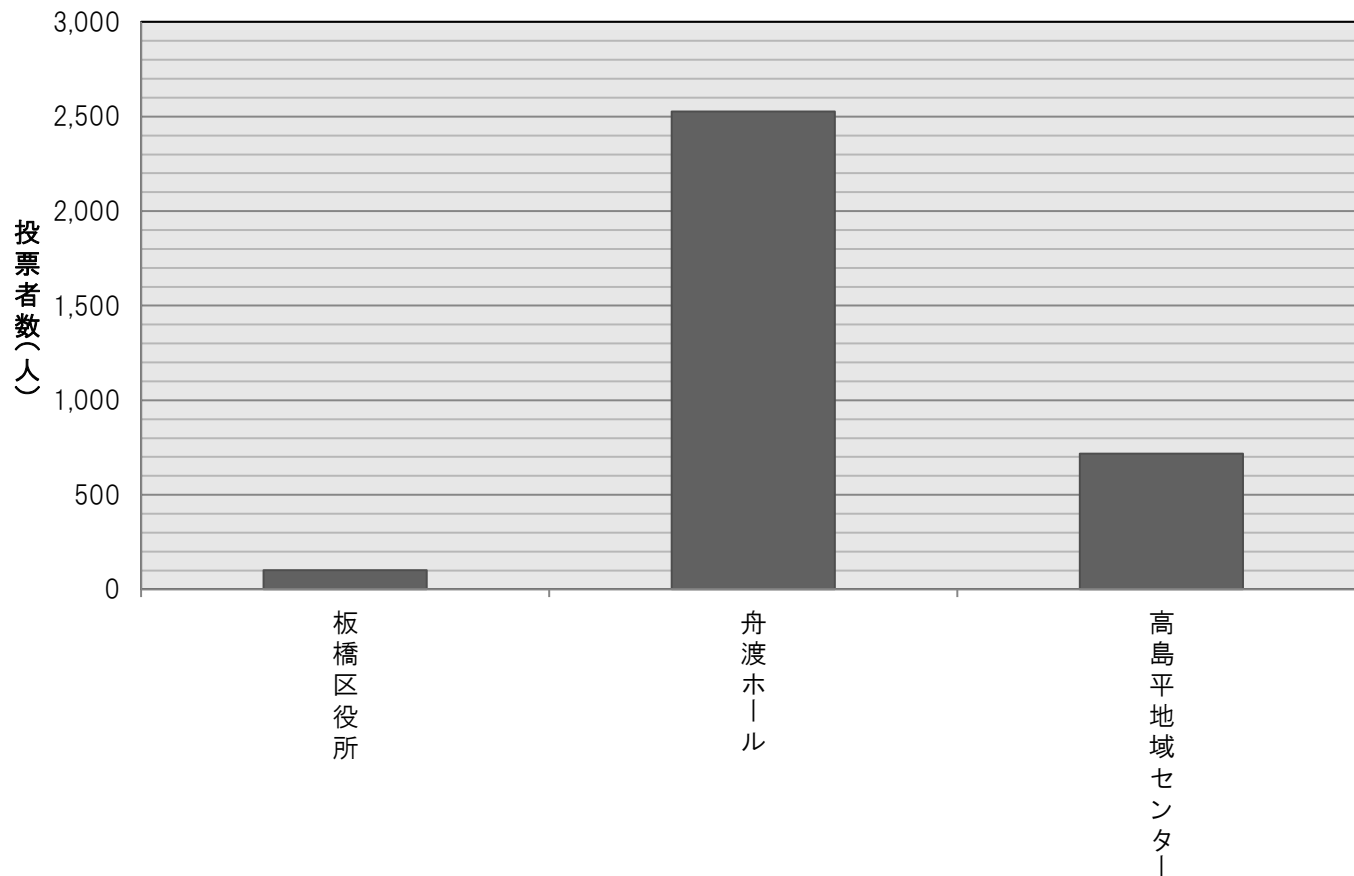
### 投票所別投票者数(期日前投票所)



ii 東京都第12区

	日付	曜日	板橋区役所			舟渡ホール			高島平地域センター			合計			
			男	女	計	男	女	計	男	女	計	男	女	日計	累計
1日目	10/11	水	1	2	3							1	2	3	3
2日目	10/12	木	2	1	3							2	1	3	6
3日目	10/13	金	2	2	4							2	2	4	10
4日目	10/14	土	5	5	10							5	5	10	20
5日目	10/15	日	5	1	6	172	150	322	43	48	91	220	199	419	439
6日目	10/16	月	4	5	9	65	56	121	13	32	45	82	93	175	614
7日目	10/17	火	6	8	14	105	128	233	36	70	106	147	206	353	967
8日目	10/18	水	3	3	6	139	217	356	43	118	161	185	338	523	1,490
9日目	10/19	木	5	5	10	85	103	188	18	30	48	108	138	246	1,736
10日目	10/20	金	12	10	22	156	220	376	36	71	107	204	301	505	2,241
11日目	10/21	土	7	7	14	427	503	930	68	91	159	502	601	1,103	3,344
合 計			52	49	101	1,149	1,377	2,526	257	460	717	1,458	1,886	3,344	3,344

投票所別投票者数(期日前投票所)

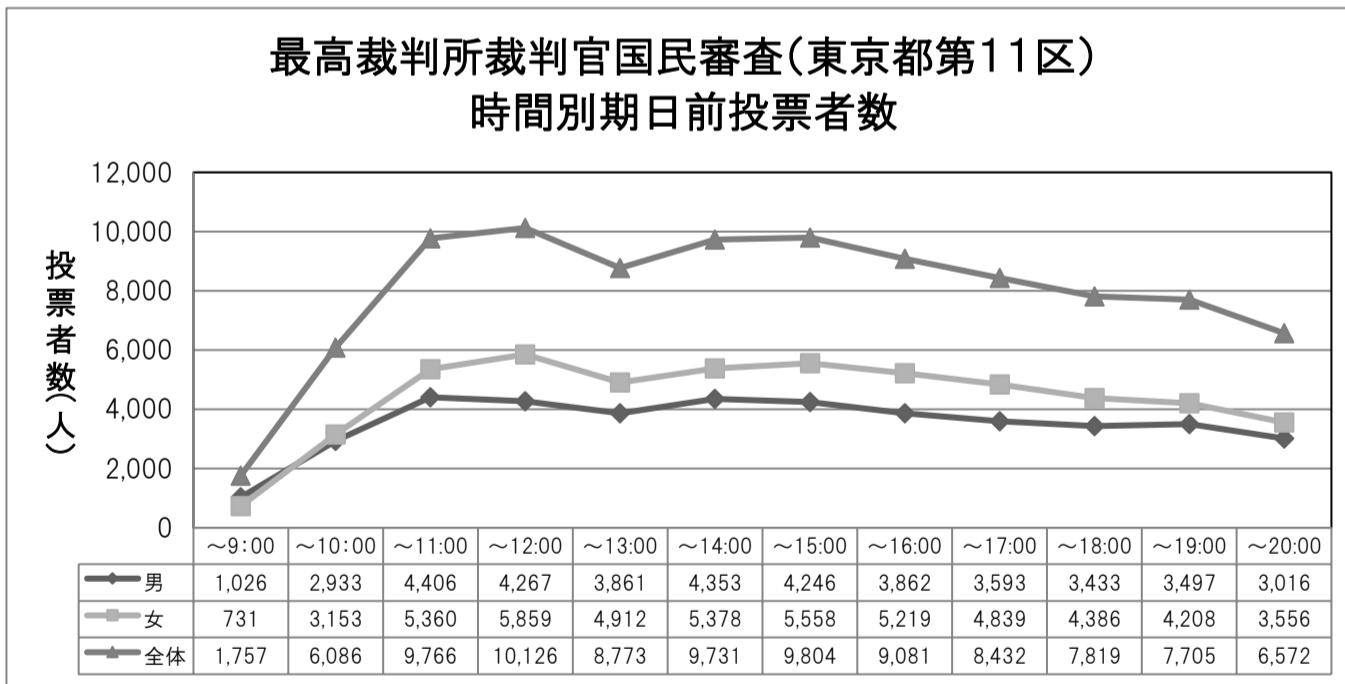


(2)時間・投票所別投票者数  
i 東京都第11区

	板橋区役所			仲町ふれあいセンター			富士見地域センター			大谷口地域センター			教育科学館		
	男	女	計	男	女	計	男	女	計	男	女	計	男	女	計
～9:00	188	128	316	60	57	117	35	22	57	68	49	117	107	63	170
～10:00	491	481	972	179	210	389	92	106	198	174	169	343	299	318	617
～11:00	754	777	1,531	280	336	616	179	162	341	251	291	542	441	595	1,036
～12:00	772	977	1,749	264	380	644	134	175	309	232	330	562	467	629	1,096
～13:00	735	924	1,659	253	341	594	92	137	229	218	225	443	421	558	979
～14:00	837	995	1,832	266	375	641	174	167	341	215	265	480	477	579	1,056
～15:00	771	937	1,708	279	360	639	151	206	357	213	304	517	460	605	1,065
～16:00	708	936	1,644	250	368	618	129	173	302	195	259	454	418	567	985
～17:00	640	883	1,523	243	316	559	110	146	256	168	247	415	370	538	908
～18:00	642	854	1,496	188	263	451	146	125	271	187	222	409	352	465	817
～19:00	737	903	1,640	209	257	466	133	136	269	196	228	424	368	472	840
～20:00	653	799	1,452	163	190	353	85	104	189	168	151	319	361	426	787
合計	7,928	9,594	17,522	2,634	3,453	6,087	1,460	1,659	3,119	2,285	2,740	5,025	4,541	5,815	10,356

	志村坂上地域センター			志村健康福祉センター			舟渡ホール			エコポリスセンター			赤塚支所		
	男	女	計	男	女	計	男	女	計	男	女	計	男	女	計
～9:00	77	46	123	66	50	116	5	9	14	53	47	100	73	49	122
～10:00	225	272	497	231	244	475	23	20	43	168	196	364	218	224	442
～11:00	386	476	862	315	410	725	24	30	54	261	336	597	314	335	649
～12:00	369	525	894	286	443	729	27	30	57	239	340	579	262	348	610
～13:00	360	415	775	277	347	624	35	28	63	199	233	432	224	241	465
～14:00	354	460	814	359	431	790	24	19	43	242	309	551	262	269	531
～15:00	336	466	802	339	454	793	24	19	43	232	319	551	296	304	600
～16:00	305	468	773	319	442	761	29	24	53	216	250	466	265	293	558
～17:00	284	395	679	319	372	691	27	26	53	218	274	492	238	295	533
～18:00	281	377	658	259	342	601	34	28	62	192	235	427	223	229	452
～19:00	271	308	579	239	296	535	33	30	63	164	172	336	192	207	399
～20:00	224	260	484	164	224	388	25	26	51	149	133	282	123	120	243
合計	3,472	4,468	7,940	3,173	4,055	7,228	310	289	599	2,333	2,844	5,177	2,690	2,914	5,604

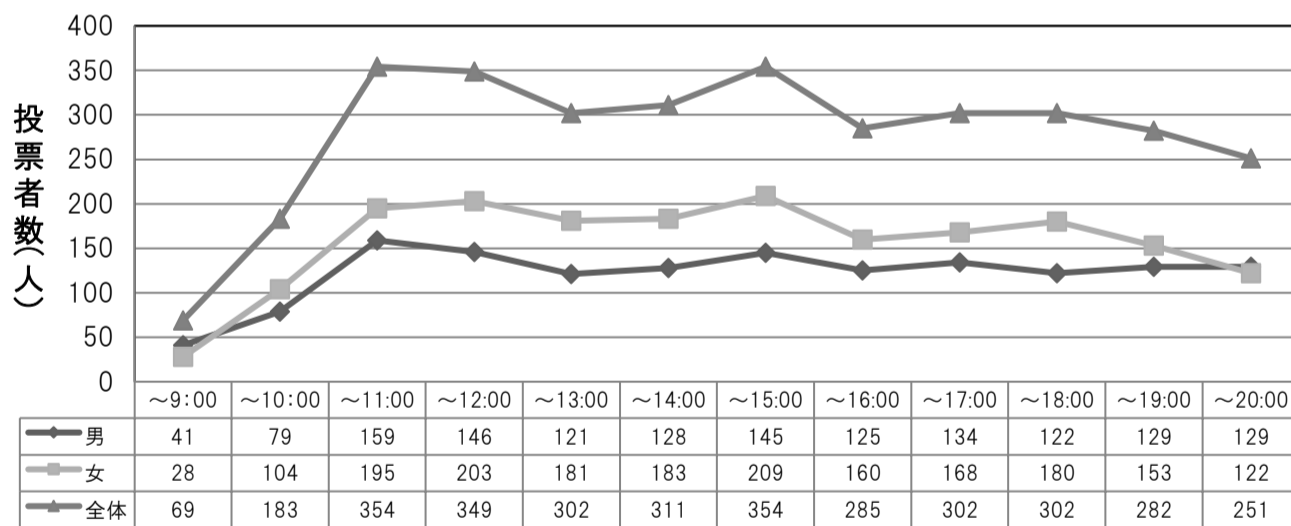
	成増アトホール			きたのホール			高島平地域センター			合計		
	男	女	計	男	女	計	男	女	計	男	女	計
～9:00	91	78	169	78	50	128	125	83	208	1,026	731	1,757
～10:00	279	301	580	156	191	347	398	421	819	2,933	3,153	6,086
～11:00	403	554	957	232	294	526	566	764	1,330	4,406	5,360	9,766
～12:00	413	597	1,010	235	308	543	567	777	1,344	4,267	5,859	10,126
～13:00	411	566	977	223	276	499	413	621	1,034	3,861	4,912	8,773
～14:00	406	513	919	199	300	499	538	696	1,234	4,353	5,378	9,731
～15:00	350	542	892	238	305	543	557	737	1,294	4,246	5,558	9,804
～16:00	390	561	951	183	256	439	455	622	1,077	3,862	5,219	9,081
～17:00	342	510	852	198	243	441	436	594	1,030	3,593	4,839	8,432
～18:00	372	503	875	176	246	422	381	497	878	3,433	4,386	7,819
～19:00	422	538	960	174	211	385	359	450	809	3,497	4,208	7,705
～20:00	430	574	1,004	185	217	402	286	332	618	3,016	3,556	6,572
合計	4,309	5,837	10,146	2,277	2,897	5,174	5,081	6,594	11,675	42,493	53,159	95,652



ii 東京都第12区

	板橋区役所			舟渡ホール			高島平地域センター			合計		
	男	女	計	男	女	計	男	女	計	男	女	計
～9:00	3	0	3	34	21	55	4	7	11	41	28	69
～10:00	3	3	6	63	77	140	13	24	37	79	104	183
～11:00	2	1	3	125	133	258	32	61	93	159	195	354
～12:00	6	9	15	106	124	230	34	70	104	146	203	349
～13:00	9	11	20	86	120	206	26	50	76	121	181	302
～14:00	5	8	13	98	114	212	25	61	86	128	183	311
～15:00	6	6	12	108	129	237	31	74	105	145	209	354
～16:00	5	4	9	99	116	215	21	40	61	125	160	285
～17:00	3	2	5	110	146	256	21	20	41	134	168	302
～18:00	3	4	7	100	158	258	19	18	37	122	180	302
～19:00	1	1	2	111	133	244	17	19	36	129	153	282
～20:00	6	0	6	109	106	215	14	16	30	129	122	251
合計	52	49	101	1,149	1,377	2,526	257	460	717	1,458	1,886	3,344

最高裁判所裁判官国民審査(東京都第12区)  
時間別期日前投票者数



(3)事由別期日前投票の内訳

種 別	東京都第11区	東京都第12区
法第48条の2第1項第1号該当者(職務等に就事中)	32,823	1,138
法第48条の2第1項第2号該当者(用務で旅行中)	39,843	1,528
法第48条の2第1項第3号該当者(病気等で歩行が困難)	3,371	166
法第48条の2第1項第4号該当者(交通至難の地域に滞在)	0	0
法第48条の2第1項第5号該当者(投票区のある市町村の区域外の住所に居住)	342	19
法第48条の2第1項第6号該当者(天災又は悪天候により投票所に到達することが困難)	19,273	493
合 計	95,652	3,344

※在外除く

## 7 不在者投票

### i 事由別不在者投票状況

#### 【東京都第11区】

事 由	投票用紙の請求					交 付				投 票			
	直 接		郵便	電子	小計	直接	郵便	小計	交 付 を 拒 絶 し た も の	投票	指定市町村で交 付を受けた船員 がしたものの	小計	投票し なかつた もの
	本人	代理											
法第49条 第1項該当者	17	39	1,528	1	1,585	3	1,582	1,585	0	1,471	0	1,471	114
法第49条 第2項該当者	0 (0)		114 (7)	0 (7)	114 (7)		114 (7)	114 (7)	0 (0)	108 (7)	0 (0)	108 (7)	6 (0)
法第49条 第4項該当者	0		0	0	0		0	0	0	0	0	0	0
法第49条 第9項該当者										0		0	0
合 計	17	39	1,642	1	1,699	3	1,696	1,699	0	1,579	0	1,579	120

※( )は代理記載該当者の内数

#### 【東京都第12区】

事 由	投票用紙の請求					交 付				投 票			
	直 接		郵便	電子	小計	直接	郵便	小計	交 付 を 拒 絶 し た も の	投票	指定市町村で交 付を受けた船員 がしたものの	小計	投票し なかつた もの
	本人	代理											
法第49条 第1項該当者	0	1	34	0	35	0	35	35	0	33	0	33	2
法第49条 第2項該当者	0 (0)		4 (0)	0 (0)	4 (0)		4 (0)	4 (0)	0 (0)	3 (0)	0 (0)	3 (0)	1 (0)
法第49条 第4項該当者	0		0	0	0		0	0	0	0	0	0	0
法第49条 第9項該当者										0		0	0
合 計	0	1	38	0	39	0	39	39	0	36	0	36	3

※( )は代理記載該当者の内数

ii 管理者別不在者投票状況

種 別	東京都第11区	東京都第12区
選挙人の属する区市町村の選挙管理委員会委員長に対してなしたもの	3	0
業務地・旅行地又は居住地等の区市町村の選挙管理委員会委員長に対してなしたもの	421	4
船長に対してなしたもの	0	0
病院長、老人ホームの長又は国立保養所の長に対してなしたもの	1,024	27
身体障害者支援施設又は労災リハビリテーション作業所の長に対してなしたもの	11	1
刑事施設の長、留置施設の留置業務管理者に対してなしたもの	11	1
少年院の長又は婦人補導院の長に対してなしたもの	1	0
郵便等による不在者投票	108	3
特定国外派遣組織の長に対してなしたもの	0	0
南極地域調査組織の長に対してなしたもの	0	0
合 計	1,579	36

iii 事由別不在者投票の内訳

種 別	東京都第11区	東京都第12区
法第48条の2第1項第1号該当者(職務等に従事)	147	2
法第48条の2第1項第2号該当者(用務で旅行中)	97	0
法第48条の2第1項第3号該当者(病気等で歩行が困難)	1,081	30
法第48条の2第1項第4号該当者(交通至難の地域に滞在)	0	0
法第48条の2第1項第5号該当者(住所移転のため、板橋区外に居住)	146	1
法第48条の2第1項第6号該当者(天災又は悪天候により投票所に到達することが困難)	0	0
(第1項該当者 計)	1,471	33
法第49条第2項該当者(郵便等投票)	101	3
法第49条第3項該当者(郵便等投票の代理記載)	7	0
法第49条第4項該当者(特定国外派遣組織)		0
法第49条第7項該当者(洋上投票)		0
法第49条第9項該当者(南極投票)		0
合 計	1,579	36



## ③ 開票

- 1 投票の内訳
- 2 有効投票の内訳
- 3 開票作業別所要時間

## 1 投票の内訳

		第11区	第12区(板橋区)	合計(全体)	
投票者総数	(a)+(e)+(f)	238,013	5,866	243,879	
投票総数(a)	(b)+(c)	237,584	5,861	243,445	
有効投票(b)	(a)-(c)	232,802	5,728	238,530	
無効投票(c)		4,782	133	4,915	
内 訳	点字投票 以外の 投票	所定の用紙を用いないもの	0	0	0
		×の記号以外の事項を記載したもの	4,779	133	4,912
		裁判官のすべてについて記載を無効とされたもの	0	0	0
	点字投票	所定の用紙を用いないもの	0	0	0
		審査に付される裁判官の氏名のほか、他事を記載したもの	0	0	0
		審査に付される裁判官の氏名以外の事項のみを記載したもの	3	0	3
		審査に付される裁判官の氏名を自書しないもの	0	0	0
		審査に付される裁判官の何人を記載したかを確認し難いもの	0	0	0
	不足票(e)		429	5	434
	不受理(f)		0	0	0
無効投票率	(c)/(a)	2.01%	2.27%	2.02%	

## 2 有効投票の内訳

氏名	第11区		第12区(板橋区)		合計(板橋区)		全国	
	罷免を可とする 投票の数	罷免を可としない 投票の数	罷免を可とする 投票の数	罷免を可としない 投票の数	罷免を可とする 投票の数	罷免を可としない 投票の数	罷免を可とする 投票の数	罷免を可としない 投票の数
小池 裕	27,683	205,119	550	5,178	28,233	210,297	4,688,017	50,083,865
戸倉 三郎	25,580	207,222	519	5,209	26,099	212,431	4,303,842	50,468,175
山口 厚	25,835	206,967	530	5,198	26,365	212,165	4,348,553	50,423,434
菅野 博之	26,377	206,425	528	5,200	26,905	211,625	4,394,903	50,377,132
大谷 直人	26,376	206,426	543	5,185	26,919	211,611	4,358,118	50,413,894
木澤 克之	27,149	205,653	549	5,179	27,698	210,832	4,395,199	50,376,858
林 景一	24,055	208,747	495	5,233	24,550	213,980	4,089,702	50,682,354

## 3 開票作業別所要時間

区別	第11区			第12区(板橋区)		
	開始時間	～ 終了時間	所要時間	開始時間	～ 終了時間	所要時間
開	20時50分	～ 22時45分	1:55	20時50分	～ 21時05分	0:15
分	20時50分	～ 22時45分	1:55	21時28分	～ 21時40分	0:12
計	21時25分	～ 23時35分	2:10	21時28分	～ 21時58分	0:30
混入票確認・再点検	21時25分	～ 23時35分	2:10	21時28分	～ 21時56分	0:28
疑問票・無効票処理	21時22分	～ 0時05分	2:43	21時28分	～ 21時56分	0:28
大票束作成	21時28分	～ 23時35分	2:07	21時42分	～ 21時59分	0:17
立会人回示	0時45分	～ 0時55分	0:10	22時25分	～ 22時35分	0:10
得票計算	21時22分	～ 0時55分	3:33	21時42分	～ 22時35分	0:53
終了時間	1時02分		4:12	22時35分		1:45