

③ 投票

- 1 投票区別投票状況
- 2 時間別投票者数及び投票率
- 3 年代別投票状況
- 4 点字投票及び代理投票
- 5 23区別投票状況
- 6 期日前投票
- 7 不在者投票
- 8 公選法第44条第3項の文書を提示して投票した者

1 投票区別投票状況
(1)当日投票所

投票区	名簿登録者数(人)			当日有権者数(人)			当日投票者数(人)			当日投票率(%)			
	男	女	計	男	女	計	男	女	計	男	女	平均	
1	板橋第四小学校	5,392	5,442	10,834	5,261	5,336	10,597	1,970	2,027	3,997	37.45	37.99	37.72
2	板橋第二小学校	3,680	3,738	7,418	3,591	3,662	7,253	1,181	1,114	2,295	32.89	30.42	31.64
3	金沢小学校	5,855	6,145	12,000	5,749	6,059	11,808	2,628	2,636	5,264	45.71	43.51	44.58
4	板橋第一小学校	2,954	3,109	6,063	2,885	3,045	5,930	1,099	986	2,085	38.09	32.38	35.16
5	板橋第一中学校	2,432	2,536	4,968	2,385	2,495	4,880	863	913	1,776	36.18	36.59	36.39
6	板橋第七小学校	4,050	3,894	7,944	3,966	3,828	7,794	1,488	1,455	2,943	37.52	38.01	37.76
7	板橋第五小学校	4,477	4,295	8,772	4,381	4,233	8,614	1,620	1,616	3,236	36.98	38.18	37.57
8	板橋第六小学校	1,919	1,949	3,868	1,871	1,904	3,775	738	724	1,462	39.44	38.03	38.73
9	板橋第二中学校	3,919	4,073	7,992	3,837	4,017	7,854	1,533	1,581	3,114	39.95	39.36	39.65
10	赤塚新町小学校	1,805	1,971	3,776	1,760	1,932	3,692	919	951	1,870	52.22	49.22	50.65
11	中根橋小学校	3,391	3,481	6,872	3,337	3,423	6,760	1,291	1,335	2,626	38.69	39.00	38.85
12	弥生小学校	3,998	3,950	7,948	3,931	3,886	7,817	1,348	1,230	2,578	34.29	31.65	32.98
13	板橋第十小学校	4,298	4,194	8,492	4,242	4,119	8,361	1,462	1,282	2,744	34.46	31.12	32.82
14	大谷口小学校	2,457	2,541	4,998	2,413	2,519	4,932	1,074	1,094	2,168	44.51	43.43	43.96
15	向原ホール	3,139	3,319	6,458	3,079	3,252	6,331	1,275	1,277	2,552	41.41	39.27	40.31
16	上板橋第二中学校	6,343	6,840	13,183	6,202	6,720	12,922	2,581	2,705	5,286	41.62	40.25	40.91
17	加賀小学校	3,641	3,832	7,473	3,563	3,762	7,325	1,421	1,430	2,851	39.88	38.01	38.92
18	富士見地域センター	2,083	2,225	4,308	2,059	2,192	4,251	775	815	1,590	37.64	37.18	37.40
19	板橋第八小学校	3,761	4,026	7,787	3,705	3,977	7,682	1,388	1,372	2,760	37.46	34.50	35.93
20	常盤台小学校	2,619	2,906	5,525	2,568	2,840	5,408	1,199	1,325	2,524	46.69	46.65	46.67
21	上板橋第一中学校	2,898	3,224	6,122	2,838	3,143	5,981	955	968	1,923	33.65	30.80	32.15
22	上板橋小学校	4,422	4,665	9,087	4,349	4,599	8,948	1,707	1,712	3,419	39.25	37.23	38.21
23	桜川中学校	2,030	2,158	4,188	1,985	2,118	4,103	745	748	1,493	37.53	35.32	36.39
24	上板橋第四小学校	4,581	4,916	9,497	4,488	4,807	9,295	1,480	1,429	2,909	32.98	29.73	31.30
25	上板橋第三中学校	2,346	2,530	4,876	2,303	2,484	4,787	816	790	1,606	35.43	31.80	33.55
26	志村第三小学校	3,695	3,777	7,472	3,605	3,698	7,303	1,464	1,441	2,905	40.61	38.97	39.78
27	志村第一小学校	3,626	3,534	7,160	3,544	3,482	7,026	1,401	1,396	2,797	39.53	40.09	39.81
28	富士見台小学校	4,455	4,653	9,108	4,386	4,610	8,996	1,845	1,897	3,742	42.07	41.15	41.60
29	前野小学校	4,426	4,842	9,268	4,354	4,769	9,123	1,694	1,674	3,368	38.91	35.10	36.92
30	志村第二小学校	3,950	4,091	8,041	3,827	4,024	7,851	1,611	1,647	3,258	42.10	40.93	41.50
31	志村第二中学校	3,600	3,933	7,533	3,541	3,859	7,400	1,536	1,586	3,122	43.38	41.10	42.19
32	小豆沢体育館	4,351	4,476	8,827	4,268	4,398	8,666	1,603	1,487	3,090	37.56	33.81	35.66
33	志村小学校	2,140	2,343	4,483	2,111	2,312	4,423	910	879	1,789	43.11	38.02	40.45

投票区	名簿登録者数(人)			当日有権者数(人)			当日投票者数(人)			当日投票率(%)			
	男	女	計	男	女	計	男	女	計	男	女	平均	
34	志村第四中学校	2,678	2,938	5,616	2,620	2,894	5,514	1,106	1,086	2,192	42.21	37.53	39.75
35	中台中学校	4,292	4,222	8,514	4,222	4,167	8,389	1,447	1,344	2,791	34.27	32.25	33.27
36	若木小学校	4,184	4,258	8,442	4,146	4,217	8,363	1,473	1,458	2,931	35.53	34.57	35.05
37	志村第五小学校	4,432	4,360	8,792	4,357	4,302	8,659	1,385	1,305	2,690	31.79	30.33	31.07
38	志村坂下小学校	3,510	3,641	7,151	3,452	3,594	7,046	1,158	1,201	2,359	33.55	33.42	33.48
39	志村第三中学校	4,813	5,348	10,161	4,738	5,297	10,035	1,943	2,076	4,019	41.01	39.19	40.05
40	蓮根小学校	5,417	5,919	11,336	5,350	5,844	11,194	2,175	2,201	4,376	40.65	37.66	39.09
41	舟渡小学校	3,591	3,601	7,192	3,517	3,521	7,038	795	654	1,449	22.60	18.57	20.59
42	徳丸小学校	3,602	3,834	7,436	3,528	3,774	7,302	1,457	1,500	2,957	41.30	39.75	40.50
43	北野小学校	4,756	5,077	9,833	4,668	5,006	9,674	1,749	1,712	3,461	37.47	34.20	35.78
44	紅梅小学校	5,932	5,717	11,649	5,835	5,640	11,475	1,858	1,655	3,513	31.84	29.34	30.61
45	赤塚第一中学校	4,720	4,757	9,477	4,636	4,689	9,325	1,728	1,711	3,439	37.27	36.49	36.88
46	下赤塚小学校	4,288	4,348	8,636	4,190	4,253	8,443	1,537	1,472	3,009	36.68	34.61	35.64
47	赤塚第三中学校	2,407	2,484	4,891	2,369	2,445	4,814	815	821	1,636	34.40	33.58	33.98
48	赤塚支所	4,013	3,764	7,777	3,942	3,706	7,648	1,234	1,038	2,272	31.30	28.01	29.71
49	成増小学校	5,399	5,794	11,193	5,286	5,680	10,966	2,027	1,959	3,986	38.35	34.49	36.35
50	成増ヶ丘小学校	7,275	7,045	14,320	7,104	6,897	14,001	2,272	1,974	4,246	31.98	28.62	30.33
51	三園小学校	4,834	4,557	9,391	4,735	4,489	9,224	1,626	1,491	3,117	34.34	33.21	33.79
52	高島第六小学校	3,412	3,325	6,737	3,339	3,268	6,607	1,193	1,194	2,387	35.73	36.54	36.13
53	高島第二小学校	3,097	3,238	6,335	3,057	3,208	6,265	1,328	1,410	2,738	43.44	43.95	43.70
54	高島第二中学校	2,517	2,791	5,308	2,486	2,765	5,251	1,120	1,129	2,249	45.05	40.83	42.83
55	高島第五小学校	2,369	2,722	5,091	2,343	2,700	5,043	1,077	1,156	2,233	45.97	42.81	44.28
56	高島第一小学校	4,094	3,740	7,834	3,995	3,673	7,668	1,376	1,185	2,561	34.44	32.26	33.40
57	高島平福祉園分場	3,397	3,679	7,076	3,340	3,640	6,980	1,272	1,372	2,644	38.08	37.69	37.88
58	北前野小学校	2,610	2,634	5,244	2,576	2,602	5,178	943	863	1,806	36.61	33.17	34.88
59	緑小学校	2,271	2,554	4,825	2,223	2,526	4,749	1,298	1,387	2,685	58.39	54.91	56.54
60	高島第三中学校	2,320	2,051	4,371	2,288	2,021	4,309	963	842	1,805	42.09	41.66	41.89
61	新河岸小学校	2,032	2,363	4,395	2,000	2,340	4,340	874	978	1,852	43.70	41.79	42.67
62	志村第五中学校	2,079	2,173	4,252	2,047	2,152	4,199	760	780	1,540	37.13	36.25	36.68
合計		229,074	236,542	465,616	224,773	232,814	457,587	85,609	84,476	170,085	38.09	36.28	37.17

(2)投票方法別投票者数・投票率

投票区	投票者数(人)											
	投票所における投票			期日前投票			不在者投票			投票計		
	男	女	計	男	女	計	男	女	計	男	女	計
1	1,970	2,027	3,997	500	601	1,101	5	14	19	2,475	2,642	5,117
2	1,181	1,114	2,295	488	648	1,136	4	11	15	1,673	1,773	3,446
3	2,628	2,636	5,264	695	851	1,546	27	28	55	3,350	3,515	6,865
4	1,099	986	2,085	334	456	790	7	8	15	1,440	1,450	2,890
5	863	913	1,776	275	335	610	2	5	7	1,140	1,253	2,393
6	1,488	1,455	2,943	295	353	648	7	16	23	1,790	1,824	3,614
7	1,620	1,616	3,236	318	387	705	6	4	10	1,944	2,007	3,951
8	738	724	1,462	193	230	423	5	5	10	936	959	1,895
9	1,533	1,581	3,114	360	508	868	7	10	17	1,900	2,099	3,999
10	919	951	1,870	160	186	346	1	2	3	1,080	1,139	2,219
11	1,291	1,335	2,626	346	444	790	10	3	13	1,647	1,782	3,429
12	1,348	1,230	2,578	565	706	1,271	8	17	25	1,921	1,953	3,874
13	1,462	1,282	2,744	679	891	1,570	8	14	22	2,149	2,187	4,336
14	1,074	1,094	2,168	261	340	601	13	6	19	1,348	1,440	2,788
15	1,275	1,277	2,552	274	330	604	1	8	9	1,550	1,615	3,165
16	2,581	2,705	5,286	504	622	1,126	14	26	40	3,099	3,353	6,452
17	1,421	1,430	2,851	348	435	783	14	11	25	1,783	1,876	3,659
18	775	815	1,590	285	354	639	10	9	19	1,070	1,178	2,248
19	1,388	1,372	2,760	469	535	1,004	4	8	12	1,861	1,915	3,776
20	1,199	1,325	2,524	204	258	462	6	8	14	1,409	1,591	3,000
21	955	968	1,923	333	422	755	3	7	10	1,291	1,397	2,688
22	1,707	1,712	3,419	460	560	1,020	8	10	18	2,175	2,282	4,457
23	745	748	1,493	191	263	454	5	5	10	941	1,016	1,957
24	1,480	1,429	2,909	648	860	1,508	13	24	37	2,141	2,313	4,454
25	816	790	1,606	384	509	893	5	3	8	1,205	1,302	2,507
26	1,464	1,441	2,905	342	438	780	6	5	11	1,812	1,884	3,696
27	1,401	1,396	2,797	321	386	707	8	12	20	1,730	1,794	3,524
28	1,845	1,897	3,742	544	703	1,247	10	7	17	2,399	2,607	5,006
29	1,694	1,674	3,368	746	970	1,716	12	18	30	2,452	2,662	5,114
30	1,611	1,647	3,258	491	598	1,089	6	8	14	2,108	2,253	4,361
31	1,536	1,586	3,122	389	508	897	3	8	11	1,928	2,102	4,030
32	1,603	1,487	3,090	580	758	1,338	10	15	25	2,193	2,260	4,453
33	910	879	1,789	331	429	760	3	7	10	1,244	1,315	2,559

投票率(%)												投票区
投票所における投票			期日前投票			不在者投票			全投票平均			
男	女	計	男	女	計	男	女	計	男	女	平均	
37.45%	37.99%	37.72%	9.50%	11.26%	10.39%	0.10%	0.26%	0.18%	47.04%	49.51%	48.29%	1
32.89%	30.42%	31.64%	13.59%	17.70%	15.66%	0.11%	0.30%	0.21%	46.59%	48.42%	47.51%	2
45.71%	43.51%	44.58%	12.09%	14.05%	13.09%	0.47%	0.46%	0.47%	58.27%	58.01%	58.14%	3
38.09%	32.38%	35.16%	11.58%	14.98%	13.32%	0.24%	0.26%	0.25%	49.91%	47.62%	48.74%	4
36.18%	36.59%	36.39%	11.53%	13.43%	12.50%	0.08%	0.20%	0.14%	47.80%	50.22%	49.04%	5
37.52%	38.01%	37.76%	7.44%	9.22%	8.31%	0.18%	0.42%	0.30%	45.13%	47.65%	46.37%	6
36.98%	38.18%	37.57%	7.26%	9.14%	8.18%	0.14%	0.09%	0.12%	44.37%	47.41%	45.87%	7
39.44%	38.03%	38.73%	10.32%	12.08%	11.21%	0.27%	0.26%	0.26%	50.03%	50.37%	50.20%	8
39.95%	39.36%	39.65%	9.38%	12.65%	11.05%	0.18%	0.25%	0.22%	49.52%	52.25%	50.92%	9
52.22%	49.22%	50.65%	9.09%	9.63%	9.37%	0.06%	0.10%	0.08%	61.36%	58.95%	60.10%	10
38.69%	39.00%	38.85%	10.37%	12.97%	11.69%	0.30%	0.09%	0.19%	49.36%	52.06%	50.72%	11
34.29%	31.65%	32.98%	14.37%	18.17%	16.26%	0.20%	0.44%	0.32%	48.87%	50.26%	49.56%	12
34.46%	31.12%	32.82%	16.01%	21.63%	18.78%	0.19%	0.34%	0.26%	50.66%	53.10%	51.86%	13
44.51%	43.43%	43.96%	10.82%	13.50%	12.19%	0.54%	0.24%	0.39%	55.86%	57.17%	56.53%	14
41.41%	39.27%	40.31%	8.90%	10.15%	9.54%	0.03%	0.25%	0.14%	50.34%	49.66%	49.99%	15
41.62%	40.25%	40.91%	8.13%	9.26%	8.71%	0.23%	0.39%	0.31%	49.97%	49.90%	49.93%	16
39.88%	38.01%	38.92%	9.77%	11.56%	10.69%	0.39%	0.29%	0.34%	50.04%	49.87%	49.95%	17
37.64%	37.18%	37.40%	13.84%	16.15%	15.03%	0.49%	0.41%	0.45%	51.97%	53.74%	52.88%	18
37.46%	34.50%	35.93%	12.66%	13.45%	13.07%	0.11%	0.20%	0.16%	50.23%	48.15%	49.15%	19
46.69%	46.65%	46.67%	7.94%	9.08%	8.54%	0.23%	0.28%	0.26%	54.87%	56.02%	55.47%	20
33.65%	30.80%	32.15%	11.73%	13.43%	12.62%	0.11%	0.22%	0.17%	45.49%	44.45%	44.94%	21
39.25%	37.23%	38.21%	10.58%	12.18%	11.40%	0.18%	0.22%	0.20%	50.01%	49.62%	49.81%	22
37.53%	35.32%	36.39%	9.62%	12.42%	11.07%	0.25%	0.24%	0.24%	47.41%	47.97%	47.70%	23
32.98%	29.73%	31.30%	14.44%	17.89%	16.22%	0.29%	0.50%	0.40%	47.70%	48.12%	47.92%	24
35.43%	31.80%	33.55%	16.67%	20.49%	18.65%	0.22%	0.12%	0.17%	52.32%	52.42%	52.37%	25
40.61%	38.97%	39.78%	9.49%	11.84%	10.68%	0.17%	0.14%	0.15%	50.26%	50.95%	50.61%	26
39.53%	40.09%	39.81%	9.06%	11.09%	10.06%	0.23%	0.34%	0.28%	48.81%	51.52%	50.16%	27
42.07%	41.15%	41.60%	12.40%	15.25%	13.86%	0.23%	0.15%	0.19%	54.70%	56.55%	55.65%	28
38.91%	35.10%	36.92%	17.13%	20.34%	18.81%	0.28%	0.38%	0.33%	56.32%	55.82%	56.06%	29
42.10%	40.93%	41.50%	12.83%	14.86%	13.87%	0.16%	0.20%	0.18%	55.08%	55.99%	55.55%	30
43.38%	41.10%	42.19%	10.99%	13.16%	12.12%	0.08%	0.21%	0.15%	54.45%	54.47%	54.46%	31
37.56%	33.81%	35.66%	13.59%	17.24%	15.44%	0.23%	0.34%	0.29%	51.38%	51.39%	51.38%	32
43.11%	38.02%	40.45%	15.68%	18.56%	17.18%	0.14%	0.30%	0.23%	58.93%	56.88%	57.86%	33

(2)投票方法別投票者数・投票率

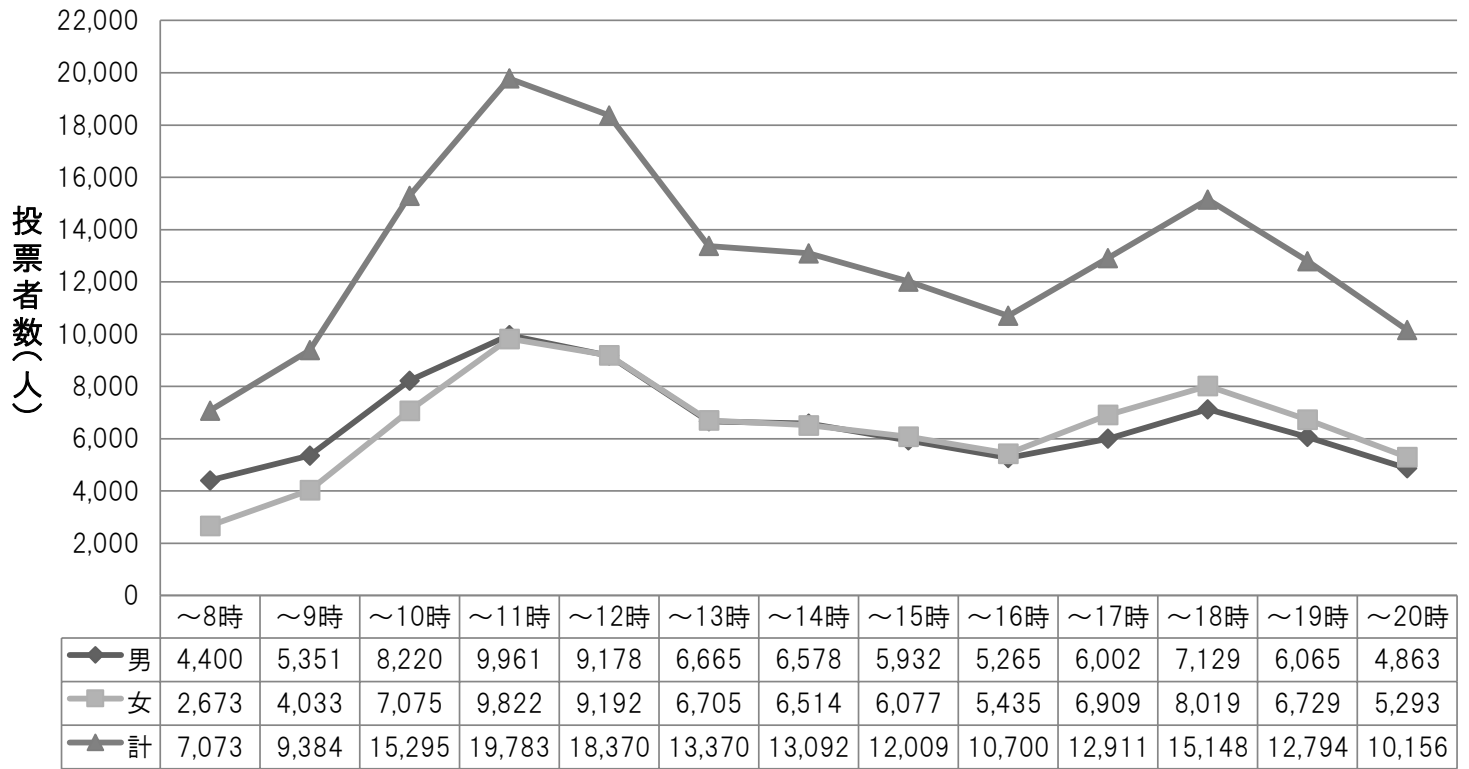
投票区	投票者数(人)											
	投票所における投票			期日前投票			不在者投票			投票計		
	男	女	計	男	女	計	男	女	計	男	女	計
34	1,106	1,086	2,192	292	433	725	11	5	16	1,409	1,524	2,933
35	1,447	1,344	2,791	742	875	1,617	7	8	15	2,196	2,227	4,423
36	1,473	1,458	2,931	573	699	1,272	9	15	24	2,055	2,172	4,227
37	1,385	1,305	2,690	614	770	1,384	11	22	33	2,010	2,097	4,107
38	1,158	1,201	2,359	565	715	1,280	3	8	11	1,726	1,924	3,650
39	1,943	2,076	4,019	589	826	1,415	14	16	30	2,546	2,918	5,464
40	2,175	2,201	4,376	827	1,147	1,974	13	20	33	3,015	3,368	6,383
41	795	654	1,449	839	1,032	1,871	5	8	13	1,639	1,694	3,333
42	1,457	1,500	2,957	353	468	821	8	10	18	1,818	1,978	3,796
43	1,749	1,712	3,461	667	878	1,545	16	19	35	2,432	2,609	5,041
44	1,858	1,655	3,513	854	1,070	1,924	7	14	21	2,719	2,739	5,458
45	1,728	1,711	3,439	467	585	1,052	11	9	20	2,206	2,305	4,511
46	1,537	1,472	3,009	473	585	1,058	3	10	13	2,013	2,067	4,080
47	815	821	1,636	304	382	686	10	24	34	1,129	1,227	2,356
48	1,234	1,038	2,272	700	800	1,500	11	6	17	1,945	1,844	3,789
49	2,027	1,959	3,986	755	984	1,739	5	13	18	2,787	2,956	5,743
50	2,272	1,974	4,246	1,259	1,554	2,813	12	26	38	3,543	3,554	7,097
51	1,626	1,491	3,117	590	746	1,336	12	28	40	2,228	2,265	4,493
52	1,193	1,194	2,387	308	329	637	9	11	20	1,510	1,534	3,044
53	1,328	1,410	2,738	424	572	996	11	9	20	1,763	1,991	3,754
54	1,120	1,129	2,249	400	586	986	6	6	12	1,526	1,721	3,247
55	1,077	1,156	2,233	403	617	1,020	4	7	11	1,484	1,780	3,264
56	1,376	1,185	2,561	451	549	1,000	3	2	5	1,830	1,736	3,566
57	1,272	1,372	2,644	440	612	1,052	6	11	17	1,718	1,995	3,713
58	943	863	1,806	395	501	896	7	16	23	1,345	1,380	2,725
59	1,298	1,387	2,685	201	237	438	4	5	9	1,503	1,629	3,132
60	963	842	1,805	248	282	530	7	2	9	1,218	1,126	2,344
61	874	978	1,852	185	352	537	2	12	14	1,061	1,342	2,403
62	760	780	1,540	251	329	580	4	14	18	1,015	1,123	2,138
合計	85,609	84,476	170,085	28,482	36,389	64,871	482	698	1,180	114,573	121,563	236,136

投票率(%)												投票区
投票所における投票			期日前投票			不在者投票			全投票平均			
男	女	計	男	女	計	男	女	計	男	女	平均	
42.21%	37.53%	39.75%	11.15%	14.96%	13.15%	0.42%	0.17%	0.29%	53.78%	52.66%	53.19%	34
34.27%	32.25%	33.27%	17.57%	21.00%	19.28%	0.17%	0.19%	0.18%	52.01%	53.44%	52.72%	35
35.53%	34.57%	35.05%	13.82%	16.58%	15.21%	0.22%	0.36%	0.29%	49.57%	51.51%	50.54%	36
31.79%	30.33%	31.07%	14.09%	17.90%	15.98%	0.25%	0.51%	0.38%	46.13%	48.74%	47.43%	37
33.55%	33.42%	33.48%	16.37%	19.89%	18.17%	0.09%	0.22%	0.16%	50.00%	53.53%	51.80%	38
41.01%	39.19%	40.05%	12.43%	15.59%	14.10%	0.30%	0.30%	0.30%	53.74%	55.09%	54.45%	39
40.65%	37.66%	39.09%	15.46%	19.63%	17.63%	0.24%	0.34%	0.29%	56.36%	57.63%	57.02%	40
22.60%	18.57%	20.59%	23.86%	29.31%	26.58%	0.14%	0.23%	0.18%	46.60%	48.11%	47.36%	41
41.30%	39.75%	40.50%	10.01%	12.40%	11.24%	0.23%	0.26%	0.25%	51.53%	52.41%	51.99%	42
37.47%	34.20%	35.78%	14.29%	17.54%	15.97%	0.34%	0.38%	0.36%	52.10%	52.12%	52.11%	43
31.84%	29.34%	30.61%	14.64%	18.97%	16.77%	0.12%	0.25%	0.18%	46.60%	48.56%	47.56%	44
37.27%	36.49%	36.88%	10.07%	12.48%	11.28%	0.24%	0.19%	0.21%	47.58%	49.16%	48.38%	45
36.68%	34.61%	35.64%	11.29%	13.75%	12.53%	0.07%	0.24%	0.15%	48.04%	48.60%	48.32%	46
34.40%	33.58%	33.98%	12.83%	15.62%	14.25%	0.42%	0.98%	0.71%	47.66%	50.18%	48.94%	47
31.30%	28.01%	29.71%	17.76%	21.59%	19.61%	0.28%	0.16%	0.22%	49.34%	49.76%	49.54%	48
38.35%	34.49%	36.35%	14.28%	17.32%	15.86%	0.09%	0.23%	0.16%	52.72%	52.04%	52.37%	49
31.98%	28.62%	30.33%	17.72%	22.53%	20.09%	0.17%	0.38%	0.27%	49.87%	51.53%	50.69%	50
34.34%	33.21%	33.79%	12.46%	16.62%	14.48%	0.25%	0.62%	0.43%	47.05%	50.46%	48.71%	51
35.73%	36.54%	36.13%	9.22%	10.07%	9.64%	0.27%	0.34%	0.30%	45.22%	46.94%	46.07%	52
43.44%	43.95%	43.70%	13.87%	17.83%	15.90%	0.36%	0.28%	0.32%	57.67%	62.06%	59.92%	53
45.05%	40.83%	42.83%	16.09%	21.19%	18.78%	0.24%	0.22%	0.23%	61.38%	62.24%	61.84%	54
45.97%	42.81%	44.28%	17.20%	22.85%	20.23%	0.17%	0.26%	0.22%	63.34%	65.93%	64.72%	55
34.44%	32.26%	33.40%	11.29%	14.95%	13.04%	0.08%	0.05%	0.07%	45.81%	47.26%	46.50%	56
38.08%	37.69%	37.88%	13.17%	16.81%	15.07%	0.18%	0.30%	0.24%	51.44%	54.81%	53.19%	57
36.61%	33.17%	34.88%	15.33%	19.25%	17.30%	0.27%	0.61%	0.44%	52.21%	53.04%	52.63%	58
58.39%	54.91%	56.54%	9.04%	9.38%	9.22%	0.18%	0.20%	0.19%	67.61%	64.49%	65.95%	59
42.09%	41.66%	41.89%	10.84%	13.95%	12.30%	0.31%	0.10%	0.21%	53.23%	55.71%	54.40%	60
43.70%	41.79%	42.67%	9.25%	15.04%	12.37%	0.10%	0.51%	0.32%	53.05%	57.35%	55.37%	61
37.13%	36.25%	36.68%	12.26%	15.29%	13.81%	0.20%	0.65%	0.43%	49.58%	52.18%	50.92%	62
38.09%	36.28%	37.17%	12.67%	15.63%	14.18%	0.21%	0.30%	0.26%	50.97%	52.21%	51.60%	合計

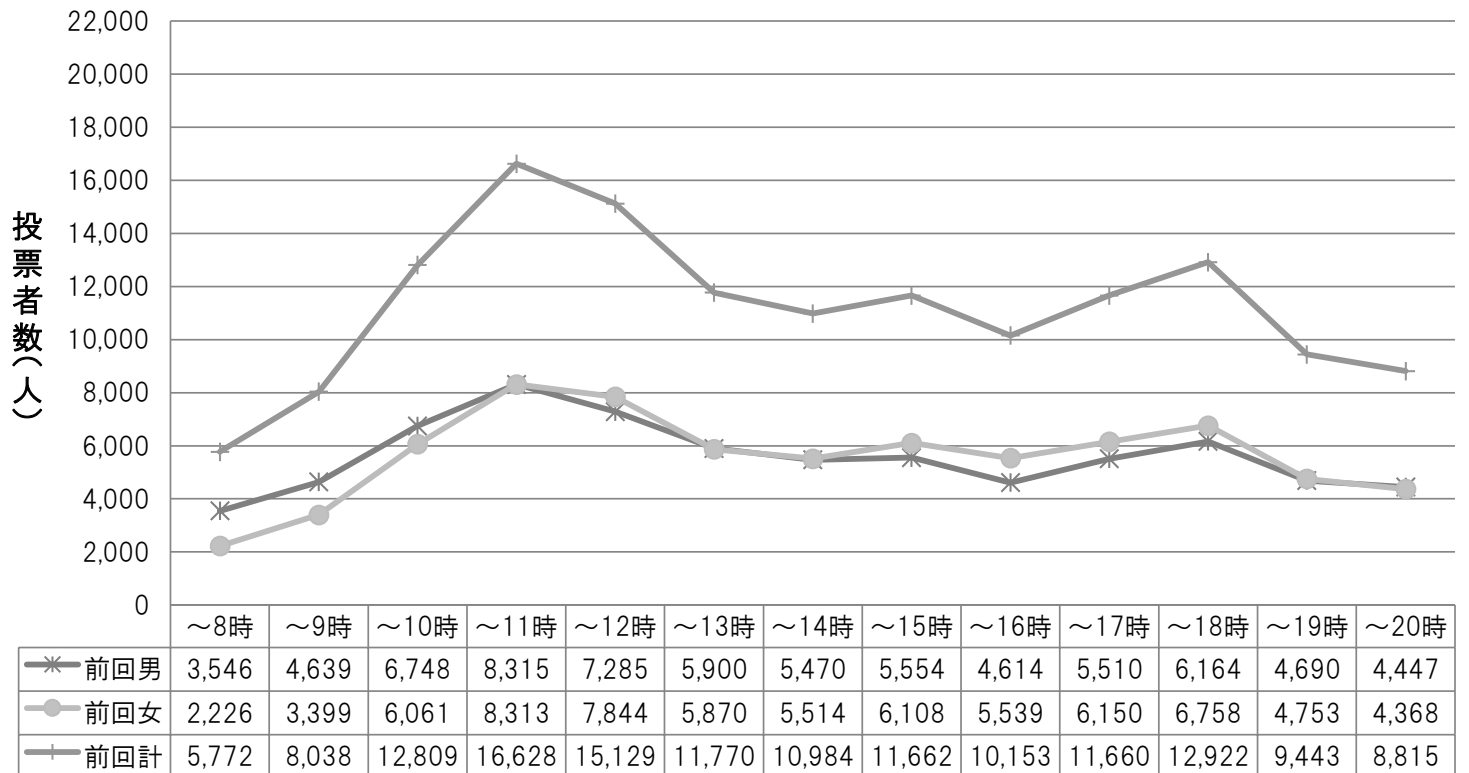
2 時間別投票者数及び投票率

区分	時間	性別	平成29年7月2日(今回)				平成25年6月23日(前回)			
			投票者数(人)		投票率(%)		投票者数(人)		投票率(%)	
			時間計	累計	時間計	累計	時間計	累計	時間計	累計
投票所における投票	8時	男	4,400	4,400	1.96	1.96	3,546	3,546	1.64	1.64
		女	2,673	2,673	1.15	1.15	2,226	2,226	1.01	1.01
		計	7,073	7,073	1.55	1.55	5,772	5,772	1.32	1.32
	9時	男	5,351	9,751	2.38	4.34	4,639	8,185	2.15	3.79
		女	4,033	6,706	1.73	2.88	3,399	5,625	1.54	2.55
		計	9,384	16,457	2.05	3.60	8,038	13,810	1.84	3.16
	10時	男	8,220	17,971	3.66	8.00	6,748	14,933	3.12	6.91
		女	7,075	13,781	3.04	5.92	6,061	11,686	2.74	5.29
		計	15,295	31,752	3.34	6.94	12,809	26,619	2.93	6.09
	11時	男	9,961	27,932	4.43	12.43	8,315	23,248	3.85	10.76
		女	9,822	23,603	4.22	10.14	8,313	19,999	3.76	9.05
		計	19,783	51,535	4.32	11.26	16,628	43,247	3.81	9.90
	12時	男	9,178	37,110	4.08	16.51	7,285	30,533	3.37	14.14
		女	9,192	32,795	3.95	14.09	7,844	27,843	3.55	12.60
		計	18,370	69,905	4.01	15.28	15,129	58,376	3.46	13.36
	13時	男	6,665	43,775	2.97	19.48	5,900	36,433	2.73	16.87
		女	6,705	39,500	2.88	16.97	5,870	33,713	2.66	15.26
		計	13,370	83,275	2.92	18.20	11,770	70,146	2.69	16.06
	14時	男	6,578	50,353	2.93	22.40	5,470	41,903	2.53	19.40
		女	6,514	46,014	2.80	19.76	5,514	39,227	2.50	17.75
		計	13,092	96,367	2.86	21.06	10,984	81,130	2.51	18.57
	15時	男	5,932	56,285	2.64	25.04	5,554	47,457	2.57	21.97
		女	6,077	52,091	2.61	22.37	6,108	45,335	2.76	20.52
		計	12,009	108,376	2.62	23.68	11,662	92,792	2.67	21.24
16時	男	5,265	61,550	2.34	27.38	4,614	52,071	2.14	24.11	
	女	5,435	57,526	2.33	24.71	5,539	50,874	2.51	23.03	
	計	10,700	119,076	2.34	26.02	10,153	102,945	2.32	23.56	
17時	男	6,002	67,552	2.67	30.05	5,510	57,581	2.55	26.66	
	女	6,909	64,435	2.97	27.68	6,150	57,024	2.78	25.81	
	計	12,911	131,987	2.82	28.84	11,660	114,605	2.67	26.23	
18時	男	7,129	74,681	3.17	33.23	6,164	63,745	2.85	29.52	
	女	8,019	72,454	3.44	31.12	6,758	63,782	3.06	28.87	
	計	15,148	147,135	3.31	32.15	12,922	127,527	2.96	29.19	
19時	男	6,065	80,746	2.70	35.92	4,690	68,435	2.17	31.69	
	女	6,729	79,183	2.89	34.01	4,753	68,535	2.15	31.02	
	計	12,794	159,929	2.80	34.95	9,443	136,970	2.16	31.35	
20時	男	4,863	85,609	2.16	38.09	4,447	72,882	2.06	33.75	
	女	5,293	84,476	2.27	36.28	4,368	72,903	1.98	33.00	
	計	10,156	170,085	2.22	37.17	8,815	145,785	2.02	33.37	
期日前投票	男		28,482		12.67		19,451		9.01	
	女		36,389		15.63		25,040		11.33	
	計		64,871		14.18		44,491		10.18	
不在者投票	男		482		0.21		502		0.23	
	女		698		0.30		607		0.27	
	計		1,180		0.26		1,109		0.25	
合計	男		114,573		50.97		92,835		42.98	
	女		121,563		52.21		98,550		44.61	
	計		236,136		51.60		191,385		43.80	

時間別投票経過(今回 平成29年7月2日)



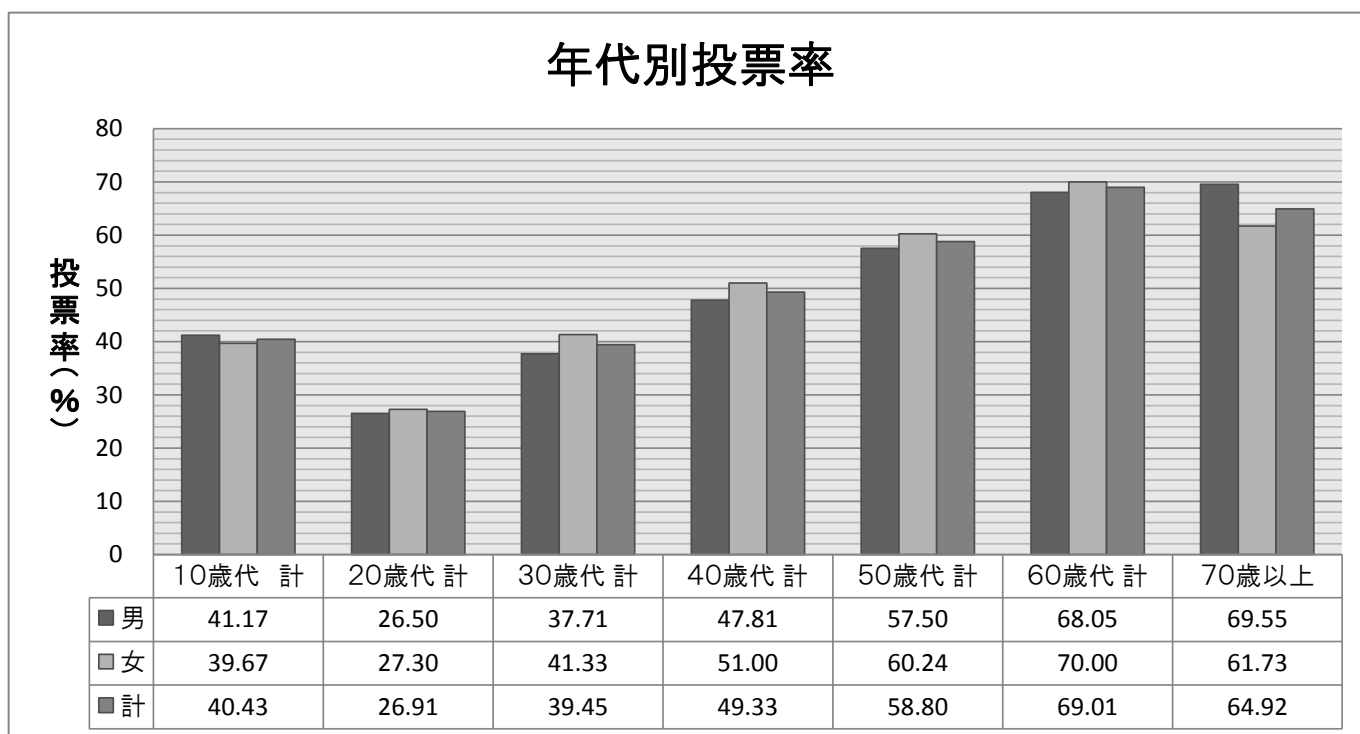
時間別投票経過(前回 平成25年6月23日)



3 年代別投票状況

年代別	当日有権者数(人)			投票者数(人)			投票率(%)		
	男	女	計	男	女	計	男	女	平均
18歳	2,065	1,994	4,059	985	915	1,900	47.70	45.89	46.81
19歳	2,169	2,128	4,297	758	720	1,478	34.95	33.83	34.40
10歳代 計	4,234	4,122	8,356	1,743	1,635	3,378	41.17	39.67	40.43
20歳	2,370	2,477	4,847	684	704	1,388	28.86	28.42	28.64
21～24	10,938	12,215	23,153	2,847	3,042	5,889	26.03	24.90	25.44
25～29	17,485	18,110	35,595	4,630	5,208	9,838	26.48	28.76	27.64
20歳代 計	30,793	32,802	63,595	8,161	8,954	17,115	26.50	27.30	26.91
30～34	19,732	18,826	38,558	6,783	7,094	13,877	34.38	37.68	35.99
35～39	20,863	18,961	39,824	8,524	8,522	17,046	40.86	44.94	42.80
30歳代 計	40,595	37,787	78,382	15,307	15,616	30,923	37.71	41.33	39.45
40～44	22,682	20,983	43,665	10,419	10,242	20,661	45.94	48.81	47.32
45～49	22,172	20,167	42,339	11,025	10,743	21,768	49.72	53.27	51.41
40歳代 計	44,854	41,150	86,004	21,444	20,985	42,429	47.81	51.00	49.33
50～54	18,496	16,686	35,182	10,247	9,621	19,868	55.40	57.66	56.47
55～59	15,753	14,325	30,078	9,446	9,059	18,505	59.96	63.24	61.52
50歳代 計	34,249	31,011	65,260	19,693	18,680	38,373	57.50	60.24	58.80
60～64	14,546	13,839	28,385	9,559	9,299	18,858	65.72	67.19	66.44
65～69	18,291	18,116	36,407	12,787	13,070	25,857	69.91	72.15	71.02
60歳代 計	32,837	31,955	64,792	22,346	22,369	44,715	68.05	70.00	69.01
70歳以上	37,211	53,987	91,198	25,879	33,324	59,203	69.55	61.73	64.92
計	224,773	232,814	457,587	114,573	121,563	236,136	50.97	52.21	51.60

年代別投票率



4 点字投票及び代理投票

区 分	総数	内訳	
		有効	無効
点字投票	47 (31)	47	0

※()は期日前投票における点字投票で内数

区 分	総数	内訳		
		投票日当日投票所における代理投票	期日前投票所における代理投票	不在者投票における代理投票
代理投票	611	167	311	133

5 23区別投票状況

開票区名	当日有権者数(人)			投票者数(人)			投票率(%)				
	男	女	計	男	女	計	男	女	平均	順位	前回
東京都計	5,422,419	5,658,738	11,081,157	2,766,349	2,915,515	5,681,864	51.02	51.52	51.28	-	43.50
区部計	3,710,865	3,887,688	7,598,553	1,883,519	2,001,889	3,885,408	50.76	51.49	51.13	-	43.61
千代田区	23,730	24,172	47,902	12,718	13,281	25,999	53.59	54.94	54.28	4	42.63
中央区	57,481	65,035	122,516	29,442	32,722	62,164	51.22	50.31	50.74	14	40.81
港区	88,924	105,460	194,384	40,066	46,135	86,201	45.06	43.75	44.35	23	32.52
新宿区	130,303	131,521	261,824	62,704	66,473	129,177	48.12	50.54	49.34	20	42.23
文京区	81,225	91,930	173,155	46,104	51,724	97,828	56.76	56.26	56.50	2	46.22
台東区	80,789	76,925	157,714	40,979	40,177	81,156	50.72	52.23	51.46	10	42.52
墨田区	109,033	110,281	219,314	56,117	57,336	113,453	51.47	51.99	51.73	8	45.32
江東区	198,939	205,240	404,179	107,458	113,061	220,519	54.02	55.09	54.56	3	46.82
品川区	155,091	163,469	318,560	79,722	85,918	165,640	51.40	52.56	52.00	6	42.72
目黒区	106,419	122,900	229,319	53,963	61,528	115,491	50.71	50.06	50.36	17	41.03
大田区	295,826	299,470	595,296	149,402	152,637	302,039	50.50	50.97	50.74	15	44.50
世田谷区	346,337	395,868	742,205	179,871	201,104	380,975	51.94	50.80	51.33	12	43.95
渋谷区	87,778	97,947	185,725	40,290	45,145	85,435	45.90	46.09	46.00	22	35.66
中野区	137,293	136,107	273,400	68,011	70,666	138,677	49.54	51.92	50.72	16	43.10
杉並区	223,982	248,085	472,067	115,656	127,073	242,729	51.64	51.22	51.42	11	43.03
豊島区	113,484	112,813	226,297	55,320	58,097	113,417	48.75	51.50	50.12	18	42.32
北区	139,143	142,985	282,128	78,082	83,180	161,262	56.12	58.17	57.16	1	48.89
荒川区	82,436	83,519	165,955	42,962	44,887	87,849	52.12	53.74	52.94	5	46.17
板橋区	224,773	232,814	457,587	114,573	121,563	236,136	50.97	52.21	51.60	9	43.80
練馬区	288,298	307,637	595,935	149,849	159,959	309,808	51.98	52.00	51.99	7	45.28
足立区	277,544	275,933	553,477	138,480	143,351	281,831	49.89	51.95	50.92	13	44.78
葛飾区	185,269	186,626	371,895	91,741	94,060	185,801	49.52	50.40	49.96	19	44.25
江戸川区	276,768	270,951	547,719	130,009	131,812	261,821	46.97	48.65	47.80	21	42.26

6 期日前投票

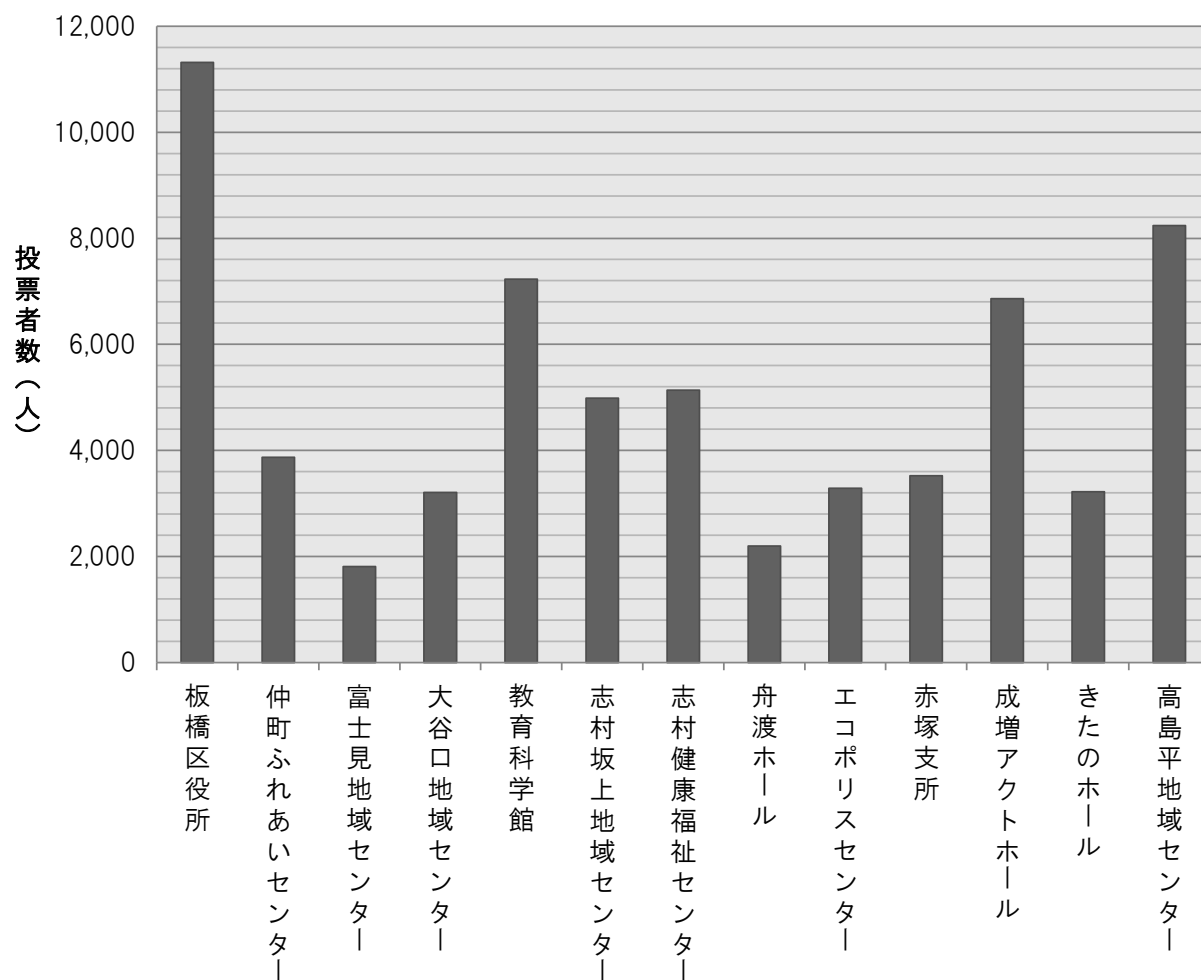
(1)日付・投票所別投票者数

	日付	曜日	板橋区役所			仲町ふれあいセンター			富士見地域センター			大谷口地域センター			教育科学館		
			男	女	計	男	女	計	男	女	計	男	女	計	男	女	計
1日目	6/24	土	683	691	1,374												
2日目	6/25	日	434	433	867	230	267	497	172	188	360	238	293	531	462	479	941
3日目	6/26	月	438	552	990	158	220	378	71	78	149	146	185	331	315	405	720
4日目	6/27	火	483	691	1,174	165	249	414	80	105	185	125	187	312	313	455	768
5日目	6/28	水	545	723	1,268	160	249	409	85	119	204	121	195	316	327	420	747
6日目	6/29	木	690	862	1,552	219	341	560	115	112	227	178	240	418	410	596	1,006
7日目	6/30	金	650	926	1,576	229	321	550	105	125	230	193	233	426	413	665	1,078
8日目	7/1	土	1,175	1,341	2,516	490	569	1,059	222	230	452	410	465	875	870	1,097	1,967
合 計			5,098	6,219	11,317	1,651	2,216	3,867	850	957	1,807	1,411	1,798	3,209	3,110	4,117	7,227

	日付	曜日	志村坂上地域センター			志村健康福祉センター			舟渡ホール			エコポリスセンター			赤塚支所		
			男	女	計	男	女	計	男	女	計	男	女	計	男	女	計
1日目	6/24	土															
2日目	6/25	日	281	307	588	358	406	764	146	160	306	246	237	483	276	241	517
3日目	6/26	月	216	316	532	203	276	479	63	68	131	111	144	255	168	177	345
4日目	6/27	火	234	334	568	238	338	576	80	95	175	135	167	302	162	192	354
5日目	6/28	水	222	356	578	207	301	508	92	108	200	154	193	347	190	219	409
6日目	6/29	木	289	375	664	305	438	743	127	164	291	165	240	405	197	223	420
7日目	6/30	金	331	472	803	275	411	686	127	183	310	191	270	461	228	276	504
8日目	7/1	土	569	685	1,254	623	755	1,378	375	405	780	478	555	1,033	480	493	973
合 計			2,142	2,845	4,987	2,209	2,925	5,134	1,010	1,183	2,193	1,480	1,806	3,286	1,701	1,821	3,522

	日付	曜日	成増アクトホール			きたのホール			高島平地域センター			合計			
			男	女	計	男	女	計	男	女	計	男	女	日計	累計
1日目	6/24	土										683	691	1,374	1,374
2日目	6/25	日	414	454	868	235	258	493	531	612	1,143	4,023	4,335	8,358	9,732
3日目	6/26	月	248	360	608	115	162	277	374	538	912	2,626	3,481	6,107	15,839
4日目	6/27	火	266	393	659	111	173	284	394	571	965	2,786	3,950	6,736	22,575
5日目	6/28	水	291	458	749	131	181	312	348	511	859	2,873	4,033	6,906	29,481
6日目	6/29	木	331	515	846	167	294	461	476	689	1,165	3,669	5,089	8,758	38,239
7日目	6/30	金	404	617	1,021	189	271	460	543	700	1,243	3,878	5,470	9,348	47,587
8日目	7/1	土	962	1,149	2,111	411	523	934	879	1,073	1,952	7,944	9,340	17,284	64,871
合 計			2,916	3,946	6,862	1,359	1,862	3,221	3,545	4,694	8,239	28,482	36,389	64,871	64,871

東京都議会議員選挙 投票所別投票者数（期日前投票所）

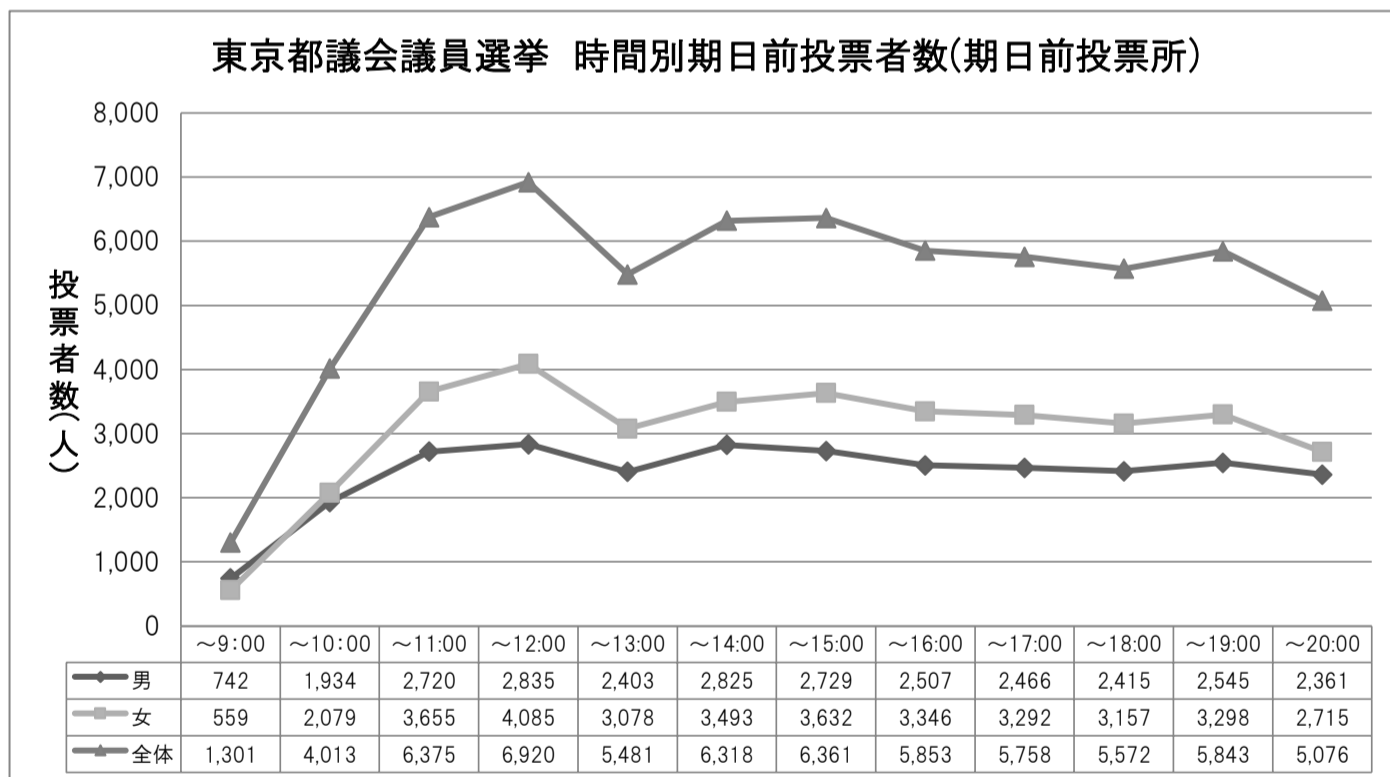


(2)時間・投票所別投票者数

	板橋区役所			仲町ふれあいセンター			富士見地域センター			大谷口地域センター			教育科学館		
	男	女	計	男	女	計	男	女	計	男	女	計	男	女	計
～9:00	151	96	247	39	29	68	30	21	51	43	34	77	60	42	102
～10:00	320	303	623	119	138	257	62	49	111	103	111	214	194	186	380
～11:00	494	563	1,057	145	223	368	94	108	202	126	200	326	278	397	675
～12:00	482	659	1,141	162	246	408	83	85	168	142	201	343	315	477	792
～13:00	496	589	1,085	145	179	324	66	69	135	100	130	230	278	325	603
～14:00	503	608	1,111	173	218	391	84	119	203	144	162	306	319	405	724
～15:00	513	606	1,119	155	215	370	79	93	172	132	181	313	305	434	739
～16:00	416	605	1,021	132	214	346	72	107	179	149	170	319	294	406	700
～17:00	432	555	987	153	220	373	65	87	152	125	165	290	301	377	678
～18:00	425	515	940	147	178	325	65	76	141	126	169	295	274	373	647
～19:00	456	643	1,099	154	214	368	77	68	145	132	163	295	247	360	607
～20:00	410	477	887	127	142	269	73	75	148	89	112	201	245	335	580
合計	5,098	6,219	11,317	1,651	2,216	3,867	850	957	1,807	1,411	1,798	3,209	3,110	4,117	7,227

	志村坂上地域センター			志村健康福祉センター			舟渡ホール			エコポリスセンター			赤塚支所		
	男	女	計	男	女	計	男	女	計	男	女	計	男	女	計
～9:00	56	41	97	61	50	111	35	27	62	21	22	43	60	36	96
～10:00	160	181	341	156	182	338	67	66	133	111	110	221	122	114	236
～11:00	223	312	535	215	316	531	91	110	201	135	182	317	171	203	374
～12:00	241	346	587	211	314	525	91	120	211	143	233	376	170	187	357
～13:00	187	251	438	187	225	412	66	93	159	110	121	231	127	137	264
～14:00	214	264	478	199	268	467	92	103	195	162	175	337	143	149	292
～15:00	213	282	495	234	314	548	75	96	171	134	176	310	175	198	373
～16:00	181	246	427	205	286	491	90	98	188	133	159	292	142	164	306
～17:00	156	247	403	201	276	477	94	105	199	115	150	265	157	177	334
～18:00	184	250	434	187	257	444	94	109	203	140	171	311	135	168	303
～19:00	165	219	384	174	225	399	101	142	243	143	154	297	150	162	312
～20:00	162	206	368	179	212	391	114	114	228	133	153	286	149	126	275
合計	2,142	2,845	4,987	2,209	2,925	5,134	1,010	1,183	2,193	1,480	1,806	3,286	1,701	1,821	3,522

	成増アクトホール			きたのホール			高島平地域センター			合計		
	男	女	計	男	女	計	男	女	計	男	女	計
～9:00	64	51	115	39	32	71	83	78	161	742	559	1,301
～10:00	184	211	395	86	107	193	250	321	571	1,934	2,079	4,013
～11:00	261	346	607	104	164	268	383	531	914	2,720	3,655	6,375
～12:00	296	415	711	131	205	336	368	597	965	2,835	4,085	6,920
～13:00	242	334	576	105	185	290	294	440	734	2,403	3,078	5,481
～14:00	278	371	649	135	197	332	379	454	833	2,825	3,493	6,318
～15:00	248	356	604	123	180	303	343	501	844	2,729	3,632	6,361
～16:00	238	330	568	130	151	281	325	410	735	2,507	3,346	5,853
～17:00	237	359	596	127	173	300	303	401	704	2,466	3,292	5,758
～18:00	241	380	621	109	154	263	288	357	645	2,415	3,157	5,572
～19:00	324	428	752	133	166	299	289	354	643	2,545	3,298	5,843
～20:00	303	365	668	137	148	285	240	250	490	2,361	2,715	5,076
合計	2,916	3,946	6,862	1,359	1,862	3,221	3,545	4,694	8,239	28,482	36,389	64,871



(3)事由別期日前投票の内訳

種 別	投票者数
法第48条の2第1項第1号該当者(職務等に從事中)	25,502
法第48条の2第1項第2号該当者(用務で旅行中)	35,292
法第48条の2第1項第3号該当者(病気等で歩行が困難)	3,145
法第48条の2第1項第4号該当者(交通至難の地域に滞在)	0
法第48条の2第1項第5号該当者(投票区のある市町村の区域外の住所に居住)	131
法第48条の2第1項第6号該当者(天災又は悪天候により投票所に到達することが困難)	801
合 計	64,871

7 不在者投票

(1)事由別不在者投票状況

事 由	投票用紙の請求					交 付				投 票			
	直 接		郵便	電子	小計	直接	郵便	小計	交 付 を し た も の	投票	指定市町村で交付を受けた船員がしたのもの	小計	投票しなかったもの
	本人	代理											
法第49条第1項該当者	5	24	1,088	2	1,119	2	1,117	1,119	0	1,058	0	1,058	61
法第49条第2項該当者	0 (0)		126 (8)	0 (0)	126 (8)		126 (8)	126 (8)	0 (0)	122 (8)		122 (8)	4 (0)
法第49条第4項該当者			0	0	0	0	0	0	0	0	0	0	0
法第49条第9項該当者										0		0	0
合 計	5	24	1,214	2	1,245	2	1,243	1,245	0	1,180	0	1,180	65

※()は代理記載該当者の内数

(2)管理者別不在者投票状況

種 別	投票者数
選挙人の属する区市町村の選挙管理委員会委員長に対してなしたのもの	2
業務地・旅行地又は居住地等の区市町村の選挙管理委員会委員長に対してなしたのもの	149
船長に対してなしたのもの	0
病院長、老人ホームの長又は国立保養所の長に対してなしたのもの	896
身体障害者支援施設又は労災リハビリテーション作業所の長に対してなしたのもの	3
刑事施設の長、留置施設の留置業務管理者に対してなしたのもの	7
少年院の長又は婦人補導院の長に対してなしたのもの	1
郵便等による不在者投票	122
特定国外派遣組織の長に対してなしたのもの	0
南極地域調査組織の長に対してなしたのもの	0
合 計	1,180

(3)事由別不在者投票の内訳

種 別	投票者数
法第48条の2第1項第1号該当者(職務等に従事)	64
法第48条の2第1項第2号該当者(用務で旅行中)	45
法第48条の2第1項第3号該当者(病気等で歩行が困難)	924
法第48条の2第1項第4号該当者(交通至難の地域に滞在)	0
法第48条の2第1項第5号該当者(住所移転のため、板橋区外に居住)	25
法第48条の2第1項第6号該当者(天災又は悪天候により投票所に到達することが困難)	0
(第1項該当者 計)	1,058
法第49条第2項該当者(郵便等投票)	114
法第49条第3項該当者(郵便等投票の代理記載)	8
法第49条第4項該当者(特定国外派遣組織)	0
法第49条第7項該当者(洋上投票)	0
法第49条第9項該当者(南極投票)	0
合 計	1,180

8 公選法第44条第3項の文書を提示して投票した者

区分	総数	内訳			
		住民票の写しを提示	施行令第34条の2第2項の証明書提示	住基ネットにより現住所を確認	その他の「証明する文書」を提示
当日投票	199	34	0	76	89
期日前投票	208	44	0	54	110
不在者投票	36	0	0	36	0