

③ 投票

- 1 投票区別投票状況
- 2 時間別投票者数及び投票率
- 3 年代別投票状況(東京都選出)
- 4 点字投票及び代理投票
- 5 23区別投票状況(東京都選出)
- 6 期日前投票
- 7 不在者投票
- 8 在外投票

③ 投票

1 投票区別投票状況

(1) 東京都選出

i 当日投票所

投票区	名簿登録者数(人)			当日有権者数(人)			当日投票者数(人)			当日投票率(%)			
	男	女	計	男	女	計	男	女	計	男	女	平均	
1	板橋第四小学校	5,411	5,427	10,838	5,360	5,391	10,751	2,231	2,256	4,487	41.62	41.85	41.74
2	板橋第二小学校	3,721	3,757	7,478	3,688	3,729	7,417	1,369	1,263	2,632	37.12	33.87	35.49
3	金沢小学校	5,608	5,908	11,516	5,582	5,873	11,455	2,768	2,736	5,504	49.59	46.59	48.05
4	板橋第一小学校	2,956	3,106	6,062	2,941	3,090	6,031	1,216	1,142	2,358	41.35	36.96	39.10
5	板橋第一中学校	2,401	2,435	4,836	2,389	2,423	4,812	973	959	1,932	40.73	39.58	40.15
6	板橋第七小学校	3,987	3,893	7,880	3,956	3,861	7,817	1,594	1,607	3,201	40.29	41.62	40.95
7	板橋第五小学校	4,499	4,319	8,818	4,459	4,291	8,750	1,894	1,835	3,729	42.48	42.76	42.62
8	板橋第六小学校	1,954	1,949	3,903	1,943	1,934	3,877	818	813	1,631	42.10	42.04	42.07
9	板橋第二中学校	3,906	4,063	7,969	3,883	4,048	7,931	1,674	1,714	3,388	43.11	42.34	42.72
10	赤塚新町小学校	1,811	1,945	3,756	1,792	1,930	3,722	992	1,027	2,019	55.36	53.21	54.25
11	中根橋小学校	3,410	3,428	6,838	3,376	3,400	6,776	1,415	1,462	2,877	41.91	43.00	42.46
12	弥生小学校	4,078	4,024	8,102	4,046	4,006	8,052	1,538	1,468	3,006	38.01	36.65	37.33
13	板橋第十小学校	4,263	4,180	8,443	4,241	4,156	8,397	1,616	1,438	3,054	38.10	34.60	36.37
14	大谷口小学校	2,489	2,525	5,014	2,472	2,513	4,985	1,112	1,118	2,230	44.98	44.49	44.73
15	向原ホール	3,148	3,308	6,456	3,120	3,277	6,397	1,454	1,510	2,964	46.60	46.08	46.33
16	上板橋第二中学校	6,382	6,821	13,203	6,333	6,769	13,102	2,956	3,072	6,028	46.68	45.38	46.01
17	加賀小学校	3,635	3,821	7,456	3,611	3,795	7,406	1,578	1,543	3,121	43.70	40.66	42.14
18	富士見地域センター	2,072	2,203	4,275	2,061	2,188	4,249	853	877	1,730	41.39	40.08	40.72
19	板橋第八小学校	3,712	3,989	7,701	3,691	3,967	7,658	1,532	1,548	3,080	41.51	39.02	40.22
20	常盤台小学校	2,617	2,912	5,529	2,600	2,899	5,499	1,279	1,453	2,732	49.19	50.12	49.68
21	上板橋第一中学校	2,744	3,029	5,773	2,722	3,010	5,732	998	1,021	2,019	36.66	33.92	35.22
22	上板橋小学校	4,446	4,631	9,077	4,425	4,604	9,029	1,914	1,892	3,806	43.25	41.09	42.15
23	桜川中学校	2,027	2,120	4,147	2,008	2,106	4,114	856	860	1,716	42.63	40.84	41.71
24	上板橋第四小学校	4,648	4,915	9,563	4,622	4,890	9,512	1,699	1,575	3,274	36.76	32.21	34.42
25	上板橋第三中学校	2,332	2,510	4,842	2,316	2,496	4,812	875	853	1,728	37.78	34.17	35.91
26	志村第三小学校	3,691	3,706	7,397	3,661	3,690	7,351	1,615	1,591	3,206	44.11	43.12	43.61
27	志村第一小学校	3,638	3,485	7,123	3,619	3,464	7,083	1,640	1,539	3,179	45.32	44.43	44.88
28	富士見台小学校	4,438	4,587	9,025	4,416	4,570	8,986	2,073	2,057	4,130	46.94	45.01	45.96
29	前野小学校	4,453	4,838	9,291	4,436	4,824	9,260	1,874	1,895	3,769	42.25	39.28	40.70
30	志村第二小学校	3,923	4,030	7,953	3,905	4,015	7,920	1,742	1,792	3,534	44.61	44.63	44.62
31	志村第二中学校	3,389	3,669	7,058	3,371	3,645	7,016	1,599	1,669	3,268	47.43	45.79	46.58
32	小豆沢体育館	4,334	4,409	8,743	4,305	4,391	8,696	1,835	1,694	3,529	42.62	38.58	40.58
33	志村小学校	2,134	2,310	4,444	2,128	2,298	4,426	1,037	970	2,007	48.73	42.21	45.35

投票区	名簿登録者数(人)			当日有権者数(人)			当日投票者数(人)			当日投票率(%)			
	男	女	計	男	女	計	男	女	計	男	女	平均	
34	志村第四中学校	2,694	2,895	5,589	2,677	2,885	5,562	1,233	1,184	2,417	46.06	41.04	43.46
35	中台中学校	4,288	4,216	8,504	4,274	4,202	8,476	1,615	1,523	3,138	37.79	36.24	37.02
36	若木小学校	4,296	4,367	8,663	4,273	4,352	8,625	1,699	1,626	3,325	39.76	37.36	38.55
37	志村第五小学校	4,383	4,374	8,757	4,355	4,359	8,714	1,586	1,528	3,114	36.42	35.05	35.74
38	志村坂下小学校	3,502	3,638	7,140	3,480	3,627	7,107	1,299	1,349	2,648	37.33	37.19	37.26
39	志村第三中学校	4,809	5,272	10,081	4,789	5,253	10,042	2,184	2,268	4,452	45.60	43.18	44.33
40	蓮根小学校	5,237	5,687	10,924	5,215	5,666	10,881	2,269	2,356	4,625	43.51	41.58	42.51
41	舟渡小学校	3,506	3,501	7,007	3,480	3,478	6,958	915	756	1,671	26.29	21.74	24.02
42	徳丸小学校	3,602	3,813	7,415	3,574	3,794	7,368	1,580	1,696	3,276	44.21	44.70	44.46
43	北野小学校	4,694	5,040	9,734	4,669	5,011	9,680	1,938	1,951	3,889	41.51	38.93	40.18
44	紅梅小学校	5,904	5,662	11,566	5,874	5,645	11,519	2,120	1,855	3,975	36.09	32.86	34.51
45	赤塚第一中学校	4,637	4,732	9,369	4,611	4,707	9,318	1,926	1,939	3,865	41.77	41.19	41.48
46	下赤塚小学校	4,260	4,294	8,554	4,238	4,271	8,509	1,733	1,693	3,426	40.89	39.64	40.26
47	赤塚第三中学校	2,352	2,429	4,781	2,337	2,425	4,762	920	901	1,821	39.37	37.15	38.24
48	赤塚支所	4,003	3,764	7,767	3,977	3,741	7,718	1,386	1,205	2,591	34.85	32.21	33.57
49	成増小学校	5,370	5,714	11,084	5,328	5,675	11,003	2,291	2,241	4,532	43.00	39.49	41.19
50	成増ヶ丘小学校	7,237	6,990	14,227	7,177	6,946	14,123	2,571	2,303	4,874	35.82	33.16	34.51
51	三園小学校	4,769	4,514	9,283	4,739	4,490	9,229	1,806	1,644	3,450	38.11	36.61	37.38
52	高島第六小学校	3,395	3,285	6,680	3,372	3,270	6,642	1,395	1,357	2,752	41.37	41.50	41.43
53	高島第二小学校	3,050	3,242	6,292	3,041	3,235	6,276	1,382	1,467	2,849	45.45	45.35	45.40
54	高島第二中学校	2,538	2,844	5,382	2,522	2,828	5,350	1,178	1,217	2,395	46.71	43.03	44.77
55	高島第五小学校	2,391	2,761	5,152	2,376	2,750	5,126	1,164	1,256	2,420	48.99	45.67	47.21
56	高島第一小学校	4,108	3,753	7,861	4,080	3,729	7,809	1,574	1,361	2,935	38.58	36.50	37.58
57	高島平福祉園分場	3,269	3,509	6,778	3,251	3,494	6,745	1,392	1,455	2,847	42.82	41.64	42.21
58	北前野小学校	2,568	2,640	5,208	2,551	2,626	5,177	1,020	971	1,991	39.98	36.98	38.46
59	緑小学校	2,295	2,575	4,870	2,284	2,567	4,851	1,381	1,475	2,856	60.46	57.46	58.87
60	高島第三中学校	2,320	2,053	4,373	2,308	2,042	4,350	997	900	1,897	43.20	44.07	43.61
61	新河岸小学校	2,043	2,376	4,419	2,035	2,364	4,399	950	1,064	2,014	46.68	45.01	45.78
62	志村第五中学校	1,993	2,117	4,110	1,981	2,114	4,095	865	893	1,758	43.66	42.24	42.93
小計		227,770	234,309	462,079	226,346	233,089	459,435	94,988	93,683	188,671	41.97	40.19	41.07
在外		337	362	699	337	362	699	1	0	1	0.30	0.00	0.14
合計		228,107	234,671	462,778	226,683	233,451	460,134	94,989	93,683	188,672	41.90	40.13	41.00

(1)東京都選出

ii 投票方法別投票者数・投票率

投票区	投票者数(人)											
	投票所における投票			期日前投票			不在者投票			投票計		
	男	女	計	男	女	計	男	女	計	男	女	計
01	2,231	2,256	4,487	585	646	1,231	28	21	49	2,844	2,923	5,767
02	1,369	1,263	2,632	567	702	1,269	8	19	27	1,944	1,984	3,928
03	2,768	2,736	5,504	800	970	1,770	29	35	64	3,597	3,741	7,338
04	1,216	1,142	2,358	435	532	967	9	16	25	1,660	1,690	3,350
05	973	959	1,932	319	361	680	7	7	14	1,299	1,327	2,626
06	1,594	1,607	3,201	364	399	763	12	12	24	1,970	2,018	3,988
07	1,894	1,835	3,729	388	436	824	11	10	21	2,293	2,281	4,574
08	818	813	1,631	223	274	497	5	7	12	1,046	1,094	2,140
09	1,674	1,714	3,388	427	531	958	15	20	35	2,116	2,265	4,381
10	992	1,027	2,019	193	189	382	7	9	16	1,192	1,225	2,417
11	1,415	1,462	2,877	387	468	855	14	7	21	1,816	1,937	3,753
12	1,538	1,468	3,006	590	720	1,310	17	18	35	2,145	2,206	4,351
13	1,616	1,438	3,054	768	915	1,683	17	20	37	2,401	2,373	4,774
14	1,112	1,118	2,230	302	399	701	11	7	18	1,425	1,524	2,949
15	1,454	1,510	2,964	324	388	712	13	14	27	1,791	1,912	3,703
16	2,956	3,072	6,028	640	705	1,345	28	41	69	3,624	3,818	7,442
17	1,578	1,543	3,121	484	590	1,074	17	18	35	2,079	2,151	4,230
18	853	877	1,730	283	361	644	9	10	19	1,145	1,248	2,393
19	1,532	1,548	3,080	513	578	1,091	18	19	37	2,063	2,145	4,208
20	1,279	1,453	2,732	237	289	526	14	6	20	1,530	1,748	3,278
21	998	1,021	2,019	358	438	796	9	5	14	1,365	1,464	2,829
22	1,914	1,892	3,806	489	592	1,081	16	9	25	2,419	2,493	4,912
23	856	860	1,716	211	278	489	12	7	19	1,079	1,145	2,224
24	1,699	1,575	3,274	668	910	1,578	11	17	28	2,378	2,502	4,880
25	875	853	1,728	403	538	941	11	7	18	1,289	1,398	2,687
26	1,615	1,591	3,206	409	490	899	8	19	27	2,032	2,100	4,132
27	1,640	1,539	3,179	378	455	833	15	8	23	2,033	2,002	4,035
28	2,073	2,057	4,130	573	699	1,272	21	10	31	2,667	2,766	5,433
29	1,874	1,895	3,769	791	967	1,758	15	8	23	2,680	2,870	5,550
30	1,742	1,792	3,534	530	663	1,193	15	14	29	2,287	2,469	4,756
31	1,599	1,669	3,268	428	529	957	14	17	31	2,041	2,215	4,256
32	1,835	1,694	3,529	645	797	1,442	16	19	35	2,496	2,510	5,006
33	1,037	970	2,007	340	445	785	7	8	15	1,384	1,423	2,807

投票率												投票区
投票所における投票			期日前投票			不在者投票			全投票平均			
男	女	計	男	女	計	男	女	計	男	女	平均	
41.62%	41.85%	41.74%	10.91%	11.98%	11.45%	0.52%	0.39%	0.46%	53.06%	54.22%	53.64%	01
37.12%	33.87%	35.49%	15.37%	18.83%	17.11%	0.22%	0.51%	0.36%	52.71%	53.20%	52.96%	02
49.59%	46.59%	48.05%	14.33%	16.52%	15.45%	0.52%	0.60%	0.56%	64.44%	63.70%	64.06%	03
41.35%	36.96%	39.10%	14.79%	17.22%	16.03%	0.31%	0.52%	0.41%	56.44%	54.69%	55.55%	04
40.73%	39.58%	40.15%	13.35%	14.90%	14.13%	0.29%	0.29%	0.29%	54.37%	54.77%	54.57%	05
40.29%	41.62%	40.95%	9.20%	10.33%	9.76%	0.30%	0.31%	0.31%	49.80%	52.27%	51.02%	06
42.48%	42.76%	42.62%	8.70%	10.16%	9.42%	0.25%	0.23%	0.24%	51.42%	53.16%	52.27%	07
42.10%	42.04%	42.07%	11.48%	14.17%	12.82%	0.26%	0.36%	0.31%	53.83%	56.57%	55.20%	08
43.11%	42.34%	42.72%	11.00%	13.12%	12.08%	0.39%	0.49%	0.44%	54.49%	55.95%	55.24%	09
55.36%	53.21%	54.25%	10.77%	9.79%	10.26%	0.39%	0.47%	0.43%	66.52%	63.47%	64.94%	10
41.91%	43.00%	42.46%	11.46%	13.76%	12.62%	0.41%	0.21%	0.31%	53.79%	56.97%	55.39%	11
38.01%	36.65%	37.33%	14.58%	17.97%	16.27%	0.42%	0.45%	0.43%	53.02%	55.07%	54.04%	12
38.10%	34.60%	36.37%	18.11%	22.02%	20.04%	0.40%	0.48%	0.44%	56.61%	57.10%	56.85%	13
44.98%	44.49%	44.73%	12.22%	15.88%	14.06%	0.44%	0.28%	0.36%	57.65%	60.64%	59.16%	14
46.60%	46.08%	46.33%	10.38%	11.84%	11.13%	0.42%	0.43%	0.42%	57.40%	58.35%	57.89%	15
46.68%	45.38%	46.01%	10.11%	10.42%	10.27%	0.44%	0.61%	0.53%	57.22%	56.40%	56.80%	16
43.70%	40.66%	42.14%	13.40%	15.55%	14.50%	0.47%	0.47%	0.47%	57.57%	56.68%	57.12%	17
41.39%	40.08%	40.72%	13.73%	16.50%	15.16%	0.44%	0.46%	0.45%	55.56%	57.04%	56.32%	18
41.51%	39.02%	40.22%	13.90%	14.57%	14.25%	0.49%	0.48%	0.48%	55.89%	54.07%	54.95%	19
49.19%	50.12%	49.68%	9.12%	9.97%	9.57%	0.54%	0.21%	0.36%	58.85%	60.30%	59.61%	20
36.66%	33.92%	35.22%	13.15%	14.55%	13.89%	0.33%	0.17%	0.24%	50.15%	48.64%	49.35%	21
43.25%	41.09%	42.15%	11.05%	12.86%	11.97%	0.36%	0.20%	0.28%	54.67%	54.15%	54.40%	22
42.63%	40.84%	41.71%	10.51%	13.20%	11.89%	0.60%	0.33%	0.46%	53.74%	54.37%	54.06%	23
36.76%	32.21%	34.42%	14.45%	18.61%	16.59%	0.24%	0.35%	0.29%	51.45%	51.17%	51.30%	24
37.78%	34.17%	35.91%	17.40%	21.55%	19.56%	0.47%	0.28%	0.37%	55.66%	56.01%	55.84%	25
44.11%	43.12%	43.61%	11.17%	13.28%	12.23%	0.22%	0.51%	0.37%	55.50%	56.91%	56.21%	26
45.32%	44.43%	44.88%	10.44%	13.14%	11.76%	0.41%	0.23%	0.32%	56.18%	57.79%	56.97%	27
46.94%	45.01%	45.96%	12.98%	15.30%	14.16%	0.48%	0.22%	0.34%	60.39%	60.53%	60.46%	28
42.25%	39.28%	40.70%	17.83%	20.05%	18.98%	0.34%	0.17%	0.25%	60.41%	59.49%	59.94%	29
44.61%	44.63%	44.62%	13.57%	16.51%	15.06%	0.38%	0.35%	0.37%	58.57%	61.49%	60.05%	30
47.43%	45.79%	46.58%	12.70%	14.51%	13.64%	0.42%	0.47%	0.44%	60.55%	60.77%	60.66%	31
42.62%	38.58%	40.58%	14.98%	18.15%	16.58%	0.37%	0.43%	0.40%	57.98%	57.16%	57.57%	32
48.73%	42.21%	45.35%	15.98%	19.36%	17.74%	0.33%	0.35%	0.34%	65.04%	61.92%	63.42%	33

(1)東京都選出

ii 投票方法別投票者数・投票率

投票区	投票者数(人)											
	投票所における投票			期日前投票			不在者投票			投票計		
	男	女	計	男	女	計	男	女	計	男	女	計
34	1,233	1,184	2,417	351	452	803	16	7	23	1,600	1,643	3,243
35	1,615	1,523	3,138	768	893	1,661	13	11	24	2,396	2,427	4,823
36	1,699	1,626	3,325	605	741	1,346	20	17	37	2,324	2,384	4,708
37	1,586	1,528	3,114	656	802	1,458	18	22	40	2,260	2,352	4,612
38	1,299	1,349	2,648	611	691	1,302	5	11	16	1,915	2,051	3,966
39	2,184	2,268	4,452	643	851	1,494	15	17	32	2,842	3,136	5,978
40	2,269	2,356	4,625	875	1,112	1,987	31	22	53	3,175	3,490	6,665
41	915	756	1,671	912	1,099	2,011	7	6	13	1,834	1,861	3,695
42	1,580	1,696	3,276	385	475	860	14	10	24	1,979	2,181	4,160
43	1,938	1,951	3,889	714	887	1,601	13	19	32	2,665	2,857	5,522
44	2,120	1,855	3,975	924	1,112	2,036	22	22	44	3,066	2,989	6,055
45	1,926	1,939	3,865	555	640	1,195	19	12	31	2,500	2,591	5,091
46	1,733	1,693	3,426	538	594	1,132	14	18	32	2,285	2,305	4,590
47	920	901	1,821	318	394	712	8	20	28	1,246	1,315	2,561
48	1,386	1,205	2,591	738	826	1,564	27	11	38	2,151	2,042	4,193
49	2,291	2,241	4,532	879	1,055	1,934	21	12	33	3,191	3,308	6,499
50	2,571	2,303	4,874	1,307	1,553	2,860	31	35	66	3,909	3,891	7,800
51	1,806	1,644	3,450	638	785	1,423	19	25	44	2,463	2,454	4,917
52	1,395	1,357	2,752	338	382	720	13	10	23	1,746	1,749	3,495
53	1,382	1,467	2,849	451	575	1,026	10	7	17	1,843	2,049	3,892
54	1,178	1,217	2,395	419	550	969	8	11	19	1,605	1,778	3,383
55	1,164	1,256	2,420	441	605	1,046	7	13	20	1,612	1,874	3,486
56	1,574	1,361	2,935	472	584	1,056	13	7	20	2,059	1,952	4,011
57	1,392	1,455	2,847	460	595	1,055	13	10	23	1,865	2,060	3,925
58	1,020	971	1,991	400	526	926	13	18	31	1,433	1,515	2,948
59	1,381	1,475	2,856	241	274	515	4	14	18	1,626	1,763	3,389
60	997	900	1,897	280	298	578	12	6	18	1,289	1,204	2,493
61	950	1,064	2,014	199	322	521	10	8	18	1,159	1,394	2,553
62	865	893	1,758	255	332	587	7	7	14	1,127	1,232	2,359
小計	94,988	93,683	188,671	31,425	38,259	69,684	882	872	1,754	127,295	132,814	260,109
在外	1	0	1	4	6	10	97	95	192	102	101	203
計	94,989	93,683	188,672	31,429	38,265	69,694	979	967	1,946	127,397	132,915	260,312

投票率												投票区
投票所における投票			期日前投票			不在者投票			全投票平均			
男	女	計	男	女	計	男	女	計	男	女	平均	
46.06%	41.04%	43.46%	13.11%	15.67%	14.44%	0.60%	0.24%	0.41%	59.77%	56.95%	58.31%	34
37.79%	36.24%	37.02%	17.97%	21.25%	19.60%	0.30%	0.26%	0.28%	56.06%	57.76%	56.90%	35
39.76%	37.36%	38.55%	14.16%	17.03%	15.61%	0.47%	0.39%	0.43%	54.39%	54.78%	54.59%	36
36.42%	35.05%	35.74%	15.06%	18.40%	16.73%	0.41%	0.50%	0.46%	51.89%	53.96%	52.93%	37
37.33%	37.19%	37.26%	17.56%	19.05%	18.32%	0.14%	0.30%	0.23%	55.03%	56.55%	55.80%	38
45.60%	43.18%	44.33%	13.43%	16.20%	14.88%	0.31%	0.32%	0.32%	59.34%	59.70%	59.53%	39
43.51%	41.58%	42.51%	16.78%	19.63%	18.26%	0.59%	0.39%	0.49%	60.88%	61.60%	61.25%	40
26.29%	21.74%	24.02%	26.21%	31.60%	28.90%	0.20%	0.17%	0.19%	52.70%	53.51%	53.10%	41
44.21%	44.70%	44.46%	10.77%	12.52%	11.67%	0.39%	0.26%	0.33%	55.37%	57.49%	56.46%	42
41.51%	38.93%	40.18%	15.29%	17.70%	16.54%	0.28%	0.38%	0.33%	57.08%	57.01%	57.05%	43
36.09%	32.86%	34.51%	15.73%	19.70%	17.68%	0.37%	0.39%	0.38%	52.20%	52.95%	52.57%	44
41.77%	41.19%	41.48%	12.04%	13.60%	12.82%	0.41%	0.25%	0.33%	54.22%	55.05%	54.64%	45
40.89%	39.64%	40.26%	12.69%	13.91%	13.30%	0.33%	0.42%	0.38%	53.92%	53.97%	53.94%	46
39.37%	37.15%	38.24%	13.61%	16.25%	14.95%	0.34%	0.82%	0.59%	53.32%	54.23%	53.78%	47
34.85%	32.21%	33.57%	18.56%	22.08%	20.26%	0.68%	0.29%	0.49%	54.09%	54.58%	54.33%	48
43.00%	39.49%	41.19%	16.50%	18.59%	17.58%	0.39%	0.21%	0.30%	59.89%	58.29%	59.07%	49
35.82%	33.16%	34.51%	18.21%	22.36%	20.25%	0.43%	0.50%	0.47%	54.47%	56.02%	55.23%	50
38.11%	36.61%	37.38%	13.46%	17.48%	15.42%	0.40%	0.56%	0.48%	51.97%	54.65%	53.28%	51
41.37%	41.50%	41.43%	10.02%	11.68%	10.84%	0.39%	0.31%	0.35%	51.78%	53.49%	52.62%	52
45.45%	45.35%	45.40%	14.83%	17.77%	16.35%	0.33%	0.22%	0.27%	60.61%	63.34%	62.01%	53
46.71%	43.03%	44.77%	16.61%	19.45%	18.11%	0.32%	0.39%	0.36%	63.64%	62.87%	63.23%	54
48.99%	45.67%	47.21%	18.56%	22.00%	20.41%	0.29%	0.47%	0.39%	67.85%	68.15%	68.01%	55
38.58%	36.50%	37.58%	11.57%	15.66%	13.52%	0.32%	0.19%	0.26%	50.47%	52.35%	51.36%	56
42.82%	41.64%	42.21%	14.15%	17.03%	15.64%	0.40%	0.29%	0.34%	57.37%	58.96%	58.19%	57
39.98%	36.98%	38.46%	15.68%	20.03%	17.89%	0.51%	0.69%	0.60%	56.17%	57.69%	56.94%	58
60.46%	57.46%	58.87%	10.55%	10.67%	10.62%	0.18%	0.55%	0.37%	71.19%	68.68%	69.86%	59
43.20%	44.07%	43.61%	12.13%	14.59%	13.29%	0.52%	0.29%	0.41%	55.85%	58.96%	57.31%	60
46.68%	45.01%	45.78%	9.78%	13.62%	11.84%	0.49%	0.34%	0.41%	56.95%	58.97%	58.04%	61
43.66%	42.24%	42.93%	12.87%	15.70%	14.33%	0.35%	0.33%	0.34%	56.89%	58.28%	57.61%	62
41.97%	40.19%	41.07%	13.88%	16.41%	15.17%	0.39%	0.37%	0.38%	56.24%	56.98%	56.61%	小計
0.30%	0.00%	0.14%	1.19%	1.66%	1.43%	28.78%	26.24%	27.47%	30.27%	27.90%	29.04%	在外
41.90%	40.13%	41.00%	13.86%	16.39%	15.15%	0.43%	0.41%	0.42%	56.20%	56.93%	56.57%	計

(2)比例代表選出
i 当日投票所

投票区	名簿登録者数(人)			当日有権者数(人)			当日投票者数(人)			当日投票率(%)			
	男	女	計	男	女	計	男	女	計	男	女	平均	
1	板橋第四小学校	5,411	5,427	10,838	5,360	5,391	10,751	2,231	2,256	4,487	41.62	41.85	41.74
2	板橋第二小学校	3,721	3,757	7,478	3,688	3,729	7,417	1,369	1,260	2,629	37.12	33.79	35.45
3	金沢小学校	5,608	5,908	11,516	5,582	5,873	11,455	2,768	2,736	5,504	49.59	46.59	48.05
4	板橋第一小学校	2,956	3,106	6,062	2,941	3,090	6,031	1,216	1,142	2,358	41.35	36.96	39.10
5	板橋第一中学校	2,401	2,435	4,836	2,389	2,423	4,812	972	959	1,931	40.69	39.58	40.13
6	板橋第七小学校	3,987	3,893	7,880	3,956	3,861	7,817	1,594	1,607	3,201	40.29	41.62	40.95
7	板橋第五小学校	4,499	4,319	8,818	4,459	4,291	8,750	1,894	1,835	3,729	42.48	42.76	42.62
8	板橋第六小学校	1,954	1,949	3,903	1,943	1,934	3,877	818	813	1,631	42.10	42.04	42.07
9	板橋第二中学校	3,906	4,063	7,969	3,883	4,048	7,931	1,671	1,714	3,385	43.03	42.34	42.68
10	赤塚新町小学校	1,811	1,945	3,756	1,792	1,930	3,722	992	1,026	2,018	55.36	53.16	54.22
11	中根橋小学校	3,410	3,428	6,838	3,376	3,400	6,776	1,415	1,462	2,877	41.91	43.00	42.46
12	弥生小学校	4,078	4,024	8,102	4,046	4,006	8,052	1,538	1,467	3,005	38.01	36.62	37.32
13	板橋第十小学校	4,263	4,180	8,443	4,241	4,156	8,397	1,615	1,438	3,053	38.08	34.60	36.36
14	大谷口小学校	2,489	2,525	5,014	2,472	2,513	4,985	1,111	1,117	2,228	44.94	44.45	44.69
15	向原ホール	3,148	3,308	6,456	3,120	3,277	6,397	1,454	1,510	2,964	46.60	46.08	46.33
16	上板橋第二中学校	6,382	6,821	13,203	6,333	6,769	13,102	2,956	3,072	6,028	46.68	45.38	46.01
17	加賀小学校	3,635	3,821	7,456	3,611	3,795	7,406	1,578	1,539	3,117	43.70	40.55	42.09
18	富士見地域センター	2,072	2,203	4,275	2,061	2,188	4,249	853	877	1,730	41.39	40.08	40.72
19	板橋第八小学校	3,712	3,989	7,701	3,691	3,967	7,658	1,532	1,548	3,080	41.51	39.02	40.22
20	常盤台小学校	2,617	2,912	5,529	2,600	2,899	5,499	1,278	1,453	2,731	49.15	50.12	49.66
21	上板橋第一中学校	2,744	3,029	5,773	2,722	3,010	5,732	998	1,021	2,019	36.66	33.92	35.22
22	上板橋小学校	4,446	4,631	9,077	4,425	4,604	9,029	1,914	1,892	3,806	43.25	41.09	42.15
23	桜川中学校	2,027	2,120	4,147	2,008	2,106	4,114	856	860	1,716	42.63	40.84	41.71
24	上板橋第四小学校	4,648	4,915	9,563	4,622	4,890	9,512	1,699	1,575	3,274	36.76	32.21	34.42
25	上板橋第三中学校	2,332	2,510	4,842	2,316	2,496	4,812	875	853	1,728	37.78	34.17	35.91
26	志村第三小学校	3,691	3,706	7,397	3,661	3,690	7,351	1,615	1,591	3,206	44.11	43.12	43.61
27	志村第一小学校	3,638	3,485	7,123	3,619	3,464	7,083	1,638	1,539	3,177	45.26	44.43	44.85
28	富士見台小学校	4,438	4,587	9,025	4,416	4,570	8,986	2,071	2,057	4,128	46.90	45.01	45.94
29	前野小学校	4,453	4,838	9,291	4,436	4,824	9,260	1,874	1,895	3,769	42.25	39.28	40.70
30	志村第二小学校	3,923	4,030	7,953	3,905	4,015	7,920	1,742	1,792	3,534	44.61	44.63	44.62
31	志村第二中学校	3,389	3,669	7,058	3,371	3,645	7,016	1,599	1,669	3,268	47.43	45.79	46.58
32	小豆沢体育館	4,334	4,409	8,743	4,305	4,391	8,696	1,835	1,694	3,529	42.62	38.58	40.58
33	志村小学校	2,134	2,310	4,444	2,128	2,298	4,426	1,036	970	2,006	48.68	42.21	45.32

投票区		名簿登録者数(人)			当日有権者数(人)			当日投票者数(人)			当日投票率(%)		
		男	女	計	男	女	計	男	女	計	男	女	平均
34	志村第四中学校	2,694	2,895	5,589	2,677	2,885	5,562	1,233	1,183	2,416	46.06	41.01	43.44
35	中台中学校	4,288	4,216	8,504	4,274	4,202	8,476	1,615	1,523	3,138	37.79	36.24	37.02
36	若木小学校	4,296	4,367	8,663	4,273	4,352	8,625	1,699	1,619	3,318	39.76	37.20	38.47
37	志村第五小学校	4,383	4,374	8,757	4,355	4,359	8,714	1,586	1,527	3,113	36.42	35.03	35.72
38	志村坂下小学校	3,502	3,638	7,140	3,480	3,627	7,107	1,299	1,349	2,648	37.33	37.19	37.26
39	志村第三中学校	4,809	5,272	10,081	4,789	5,253	10,042	2,184	2,267	4,451	45.60	43.16	44.32
40	蓮根小学校	5,237	5,687	10,924	5,215	5,666	10,881	2,268	2,350	4,618	43.49	41.48	42.44
41	舟渡小学校	3,506	3,501	7,007	3,480	3,478	6,958	915	756	1,671	26.29	21.74	24.02
42	徳丸小学校	3,602	3,813	7,415	3,574	3,794	7,368	1,579	1,696	3,275	44.18	44.70	44.45
43	北野小学校	4,694	5,040	9,734	4,669	5,011	9,680	1,935	1,951	3,886	41.44	38.93	40.14
44	紅梅小学校	5,904	5,662	11,566	5,874	5,645	11,519	2,120	1,855	3,975	36.09	32.86	34.51
45	赤塚第一中学校	4,637	4,732	9,369	4,611	4,707	9,318	1,926	1,939	3,865	41.77	41.19	41.48
46	下赤塚小学校	4,260	4,294	8,554	4,238	4,271	8,509	1,733	1,690	3,423	40.89	39.57	40.23
47	赤塚第三中学校	2,352	2,429	4,781	2,337	2,425	4,762	920	901	1,821	39.37	37.15	38.24
48	赤塚支所	4,003	3,764	7,767	3,977	3,741	7,718	1,384	1,205	2,589	34.80	32.21	33.54
49	成増小学校	5,370	5,714	11,084	5,328	5,675	11,003	2,291	2,241	4,532	43.00	39.49	41.19
50	成増ヶ丘小学校	7,237	6,990	14,227	7,177	6,946	14,123	2,570	2,302	4,872	35.81	33.14	34.50
51	三園小学校	4,769	4,514	9,283	4,739	4,490	9,229	1,806	1,644	3,450	38.11	36.61	37.38
52	高島第六小学校	3,395	3,285	6,680	3,372	3,270	6,642	1,394	1,357	2,751	41.34	41.50	41.42
53	高島第二小学校	3,050	3,242	6,292	3,041	3,235	6,276	1,382	1,467	2,849	45.45	45.35	45.40
54	高島第二中学校	2,538	2,844	5,382	2,522	2,828	5,350	1,178	1,217	2,395	46.71	43.03	44.77
55	高島第五小学校	2,391	2,761	5,152	2,376	2,750	5,126	1,165	1,256	2,421	49.03	45.67	47.23
56	高島第一小学校	4,108	3,753	7,861	4,080	3,729	7,809	1,574	1,361	2,935	38.58	36.50	37.58
57	高島平福祉園分場	3,269	3,509	6,778	3,251	3,494	6,745	1,392	1,455	2,847	42.82	41.64	42.21
58	北前野小学校	2,568	2,640	5,208	2,551	2,626	5,177	1,020	971	1,991	39.98	36.98	38.46
59	緑小学校	2,295	2,575	4,870	2,284	2,567	4,851	1,381	1,474	2,855	60.46	57.42	58.85
60	高島第三中学校	2,320	2,053	4,373	2,308	2,042	4,350	997	900	1,897	43.20	44.07	43.61
61	新河岸小学校	2,043	2,376	4,419	2,035	2,364	4,399	950	1,064	2,014	46.68	45.01	45.78
62	志村第五中学校	1,993	2,117	4,110	1,981	2,114	4,095	865	892	1,757	43.66	42.19	42.91
小計		227,770	234,309	462,079	226,346	233,089	459,435	94,968	93,651	188,619	41.96	40.18	41.05
在外		337	362	699	337	362	699	1	0	1	0.30	0.00	0.14
合計		228,107	234,671	462,778	226,683	233,451	460,134	94,969	93,651	188,620	41.90	40.12	40.99

(2)比例代表

ii 投票方法別投票者数・投票率

投票区	投票者数(人)											
	投票所における投票			期日前投票			不在者投票			投票計		
	男	女	計	男	女	計	男	女	計	男	女	計
01	2,231	2,256	4,487	585	646	1,231	28	21	49	2,844	2,923	5,767
02	1,369	1,260	2,629	566	702	1,268	8	19	27	1,943	1,981	3,924
03	2,768	2,736	5,504	801	970	1,771	29	35	64	3,598	3,741	7,339
04	1,216	1,142	2,358	435	532	967	9	16	25	1,660	1,690	3,350
05	972	959	1,931	319	361	680	7	7	14	1,298	1,327	2,625
06	1,594	1,607	3,201	364	399	763	12	12	24	1,970	2,018	3,988
07	1,894	1,835	3,729	388	435	823	11	10	21	2,293	2,280	4,573
08	818	813	1,631	223	274	497	5	7	12	1,046	1,094	2,140
09	1,671	1,714	3,385	427	531	958	15	20	35	2,113	2,265	4,378
10	992	1,026	2,018	193	189	382	7	9	16	1,192	1,224	2,416
11	1,415	1,462	2,877	387	468	855	14	7	21	1,816	1,937	3,753
12	1,538	1,467	3,005	590	720	1,310	17	19	36	2,145	2,206	4,351
13	1,615	1,438	3,053	768	915	1,683	17	20	37	2,400	2,373	4,773
14	1,111	1,117	2,228	302	399	701	11	7	18	1,424	1,523	2,947
15	1,454	1,510	2,964	324	388	712	13	14	27	1,791	1,912	3,703
16	2,956	3,072	6,028	640	705	1,345	28	41	69	3,624	3,818	7,442
17	1,578	1,539	3,117	484	590	1,074	17	18	35	2,079	2,147	4,226
18	853	877	1,730	283	361	644	9	10	19	1,145	1,248	2,393
19	1,532	1,548	3,080	513	578	1,091	18	19	37	2,063	2,145	4,208
20	1,278	1,453	2,731	237	289	526	14	6	20	1,529	1,748	3,277
21	998	1,021	2,019	358	438	796	9	5	14	1,365	1,464	2,829
22	1,914	1,892	3,806	489	592	1,081	16	9	25	2,419	2,493	4,912
23	856	860	1,716	211	278	489	12	7	19	1,079	1,145	2,224
24	1,699	1,575	3,274	668	910	1,578	12	17	29	2,379	2,502	4,881
25	875	853	1,728	403	538	941	11	7	18	1,289	1,398	2,687
26	1,615	1,591	3,206	409	490	899	8	19	27	2,032	2,100	4,132
27	1,638	1,539	3,177	378	455	833	15	8	23	2,031	2,002	4,033
28	2,071	2,057	4,128	573	699	1,272	21	10	31	2,665	2,766	5,431
29	1,874	1,895	3,769	791	967	1,758	15	8	23	2,680	2,870	5,550
30	1,742	1,792	3,534	530	663	1,193	15	14	29	2,287	2,469	4,756
31	1,599	1,669	3,268	428	529	957	13	16	29	2,040	2,214	4,254
32	1,835	1,694	3,529	645	797	1,442	16	19	35	2,496	2,510	5,006
33	1,036	970	2,006	340	445	785	7	8	15	1,383	1,423	2,806

投票率												投票区
投票所における投票			期日前投票			不在者投票			全投票平均			
男	女	計	男	女	計	男	女	計	男	女	平均	
41.62%	41.85%	41.74%	10.91%	11.98%	11.45%	0.52%	0.39%	0.46%	53.06%	54.22%	53.64%	01
37.12%	33.79%	35.45%	15.35%	18.83%	17.10%	0.22%	0.51%	0.36%	52.68%	53.12%	52.91%	02
49.59%	46.59%	48.05%	14.35%	16.52%	15.46%	0.52%	0.60%	0.56%	64.46%	63.70%	64.07%	03
41.35%	36.96%	39.10%	14.79%	17.22%	16.03%	0.31%	0.52%	0.41%	56.44%	54.69%	55.55%	04
40.69%	39.58%	40.13%	13.35%	14.90%	14.13%	0.29%	0.29%	0.29%	54.33%	54.77%	54.55%	05
40.29%	41.62%	40.95%	9.20%	10.33%	9.76%	0.30%	0.31%	0.31%	49.80%	52.27%	51.02%	06
42.48%	42.76%	42.62%	8.70%	10.14%	9.41%	0.25%	0.23%	0.24%	51.42%	53.13%	52.26%	07
42.10%	42.04%	42.07%	11.48%	14.17%	12.82%	0.26%	0.36%	0.31%	53.83%	56.57%	55.20%	08
43.03%	42.34%	42.68%	11.00%	13.12%	12.08%	0.39%	0.49%	0.44%	54.42%	55.95%	55.20%	09
55.36%	53.16%	54.22%	10.77%	9.79%	10.26%	0.39%	0.47%	0.43%	66.52%	63.42%	64.91%	10
41.91%	43.00%	42.46%	11.46%	13.76%	12.62%	0.41%	0.21%	0.31%	53.79%	56.97%	55.39%	11
38.01%	36.62%	37.32%	14.58%	17.97%	16.27%	0.42%	0.47%	0.45%	53.02%	55.07%	54.04%	12
38.08%	34.60%	36.36%	18.11%	22.02%	20.04%	0.40%	0.48%	0.44%	56.59%	57.10%	56.84%	13
44.94%	44.45%	44.69%	12.22%	15.88%	14.06%	0.44%	0.28%	0.36%	57.61%	60.60%	59.12%	14
46.60%	46.08%	46.33%	10.38%	11.84%	11.13%	0.42%	0.43%	0.42%	57.40%	58.35%	57.89%	15
46.68%	45.38%	46.01%	10.11%	10.42%	10.27%	0.44%	0.61%	0.53%	57.22%	56.40%	56.80%	16
43.70%	40.55%	42.09%	13.40%	15.55%	14.50%	0.47%	0.47%	0.47%	57.57%	56.57%	57.06%	17
41.39%	40.08%	40.72%	13.73%	16.50%	15.16%	0.44%	0.46%	0.45%	55.56%	57.04%	56.32%	18
41.51%	39.02%	40.22%	13.90%	14.57%	14.25%	0.49%	0.48%	0.48%	55.89%	54.07%	54.95%	19
49.15%	50.12%	49.66%	9.12%	9.97%	9.57%	0.54%	0.21%	0.36%	58.81%	60.30%	59.59%	20
36.66%	33.92%	35.22%	13.15%	14.55%	13.89%	0.33%	0.17%	0.24%	50.15%	48.64%	49.35%	21
43.25%	41.09%	42.15%	11.05%	12.86%	11.97%	0.36%	0.20%	0.28%	54.67%	54.15%	54.40%	22
42.63%	40.84%	41.71%	10.51%	13.20%	11.89%	0.60%	0.33%	0.46%	53.74%	54.37%	54.06%	23
36.76%	32.21%	34.42%	14.45%	18.61%	16.59%	0.26%	0.35%	0.30%	51.47%	51.17%	51.31%	24
37.78%	34.17%	35.91%	17.40%	21.55%	19.56%	0.47%	0.28%	0.37%	55.66%	56.01%	55.84%	25
44.11%	43.12%	43.61%	11.17%	13.28%	12.23%	0.22%	0.51%	0.37%	55.50%	56.91%	56.21%	26
45.26%	44.43%	44.85%	10.44%	13.14%	11.76%	0.41%	0.23%	0.32%	56.12%	57.79%	56.94%	27
46.90%	45.01%	45.94%	12.98%	15.30%	14.16%	0.48%	0.22%	0.34%	60.35%	60.53%	60.44%	28
42.25%	39.28%	40.70%	17.83%	20.05%	18.98%	0.34%	0.17%	0.25%	60.41%	59.49%	59.94%	29
44.61%	44.63%	44.62%	13.57%	16.51%	15.06%	0.38%	0.35%	0.37%	58.57%	61.49%	60.05%	30
47.43%	45.79%	46.58%	12.70%	14.51%	13.64%	0.39%	0.44%	0.41%	60.52%	60.74%	60.63%	31
42.62%	38.58%	40.58%	14.98%	18.15%	16.58%	0.37%	0.43%	0.40%	57.98%	57.16%	57.57%	32
48.68%	42.21%	45.32%	15.98%	19.36%	17.74%	0.33%	0.35%	0.34%	64.99%	61.92%	63.40%	33

(2)比例代表

ii 投票方法別投票者数・投票率

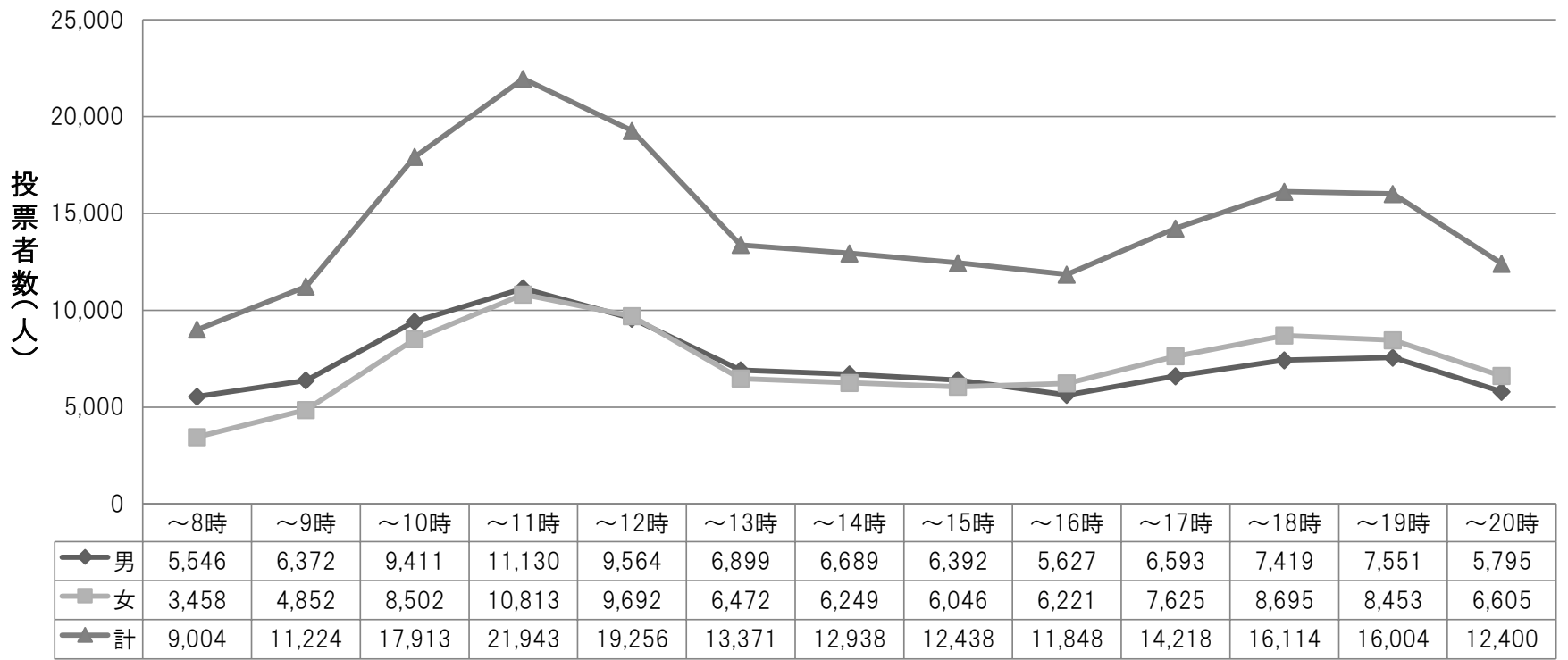
投票区	投票者数(人)											
	投票所における投票			期日前投票			不在者投票			投票計		
	男	女	計	男	女	計	男	女	計	男	女	計
34	1,233	1,183	2,416	351	452	803	16	7	23	1,600	1,642	3,242
35	1,615	1,523	3,138	768	893	1,661	13	11	24	2,396	2,427	4,823
36	1,699	1,619	3,318	605	741	1,346	20	17	37	2,324	2,377	4,701
37	1,586	1,527	3,113	656	802	1,458	18	22	40	2,260	2,351	4,611
38	1,299	1,349	2,648	611	691	1,302	5	10	15	1,915	2,050	3,965
39	2,184	2,267	4,451	643	851	1,494	15	17	32	2,842	3,135	5,977
40	2,268	2,350	4,618	876	1,112	1,988	31	22	53	3,175	3,484	6,659
41	915	756	1,671	912	1,099	2,011	7	6	13	1,834	1,861	3,695
42	1,579	1,696	3,275	385	475	860	14	10	24	1,978	2,181	4,159
43	1,935	1,951	3,886	714	887	1,601	13	19	32	2,662	2,857	5,519
44	2,120	1,855	3,975	924	1,112	2,036	22	22	44	3,066	2,989	6,055
45	1,926	1,939	3,865	555	640	1,195	19	12	31	2,500	2,591	5,091
46	1,733	1,690	3,423	538	594	1,132	14	18	32	2,285	2,302	4,587
47	920	901	1,821	318	394	712	8	21	29	1,246	1,316	2,562
48	1,384	1,205	2,589	738	826	1,564	27	11	38	2,149	2,042	4,191
49	2,291	2,241	4,532	879	1,055	1,934	21	12	33	3,191	3,308	6,499
50	2,570	2,302	4,872	1,307	1,553	2,860	31	35	66	3,908	3,890	7,798
51	1,806	1,644	3,450	636	785	1,421	19	25	44	2,461	2,454	4,915
52	1,394	1,357	2,751	338	382	720	13	10	23	1,745	1,749	3,494
53	1,382	1,467	2,849	451	575	1,026	10	7	17	1,843	2,049	3,892
54	1,178	1,217	2,395	418	550	968	8	11	19	1,604	1,778	3,382
55	1,165	1,256	2,421	441	605	1,046	7	13	20	1,613	1,874	3,487
56	1,574	1,361	2,935	472	584	1,056	13	7	20	2,059	1,952	4,011
57	1,392	1,455	2,847	460	595	1,055	13	10	23	1,865	2,060	3,925
58	1,020	971	1,991	400	526	926	13	18	31	1,433	1,515	2,948
59	1,381	1,474	2,855	241	274	515	4	14	18	1,626	1,762	3,388
60	997	900	1,897	280	298	578	12	6	18	1,289	1,204	2,493
61	950	1,064	2,014	198	322	520	10	8	18	1,158	1,394	2,552
62	865	892	1,757	255	332	587	7	7	14	1,127	1,231	2,358
小計	94,968	93,651	188,619	31,422	38,258	69,680	882	872	1,754	127,272	132,781	260,053
在外	1	0	1	4	6	10	99	95	194	104	101	205
計	94,969	93,651	188,620	31,426	38,264	69,690	981	967	1,948	127,376	132,882	260,258

投票率												投票区
投票所における投票			期日前投票			不在者投票			全投票平均			
男	女	計	男	女	計	男	女	計	男	女	平均	
46.06%	41.01%	43.44%	13.11%	15.67%	14.44%	0.60%	0.24%	0.41%	59.77%	56.92%	58.29%	34
37.79%	36.24%	37.02%	17.97%	21.25%	19.60%	0.30%	0.26%	0.28%	56.06%	57.76%	56.90%	35
39.76%	37.20%	38.47%	14.16%	17.03%	15.61%	0.47%	0.39%	0.43%	54.39%	54.62%	54.50%	36
36.42%	35.03%	35.72%	15.06%	18.40%	16.73%	0.41%	0.50%	0.46%	51.89%	53.93%	52.91%	37
37.33%	37.19%	37.26%	17.56%	19.05%	18.32%	0.14%	0.28%	0.21%	55.03%	56.52%	55.79%	38
45.60%	43.16%	44.32%	13.43%	16.20%	14.88%	0.31%	0.32%	0.32%	59.34%	59.68%	59.52%	39
43.49%	41.48%	42.44%	16.80%	19.63%	18.27%	0.59%	0.39%	0.49%	60.88%	61.49%	61.20%	40
26.29%	21.74%	24.02%	26.21%	31.60%	28.90%	0.20%	0.17%	0.19%	52.70%	53.51%	53.10%	41
44.18%	44.70%	44.45%	10.77%	12.52%	11.67%	0.39%	0.26%	0.33%	55.34%	57.49%	56.45%	42
41.44%	38.93%	40.14%	15.29%	17.70%	16.54%	0.28%	0.38%	0.33%	57.01%	57.01%	57.01%	43
36.09%	32.86%	34.51%	15.73%	19.70%	17.68%	0.37%	0.39%	0.38%	52.20%	52.95%	52.57%	44
41.77%	41.19%	41.48%	12.04%	13.60%	12.82%	0.41%	0.25%	0.33%	54.22%	55.05%	54.64%	45
40.89%	39.57%	40.23%	12.69%	13.91%	13.30%	0.33%	0.42%	0.38%	53.92%	53.90%	53.91%	46
39.37%	37.15%	38.24%	13.61%	16.25%	14.95%	0.34%	0.87%	0.61%	53.32%	54.27%	53.80%	47
34.80%	32.21%	33.54%	18.56%	22.08%	20.26%	0.68%	0.29%	0.49%	54.04%	54.58%	54.30%	48
43.00%	39.49%	41.19%	16.50%	18.59%	17.58%	0.39%	0.21%	0.30%	59.89%	58.29%	59.07%	49
35.81%	33.14%	34.50%	18.21%	22.36%	20.25%	0.43%	0.50%	0.47%	54.45%	56.00%	55.21%	50
38.11%	36.61%	37.38%	13.42%	17.48%	15.40%	0.40%	0.56%	0.48%	51.93%	54.65%	53.26%	51
41.34%	41.50%	41.42%	10.02%	11.68%	10.84%	0.39%	0.31%	0.35%	51.75%	53.49%	52.60%	52
45.45%	45.35%	45.40%	14.83%	17.77%	16.35%	0.33%	0.22%	0.27%	60.61%	63.34%	62.01%	53
46.71%	43.03%	44.77%	16.57%	19.45%	18.09%	0.32%	0.39%	0.36%	63.60%	62.87%	63.21%	54
49.03%	45.67%	47.23%	18.56%	22.00%	20.41%	0.29%	0.47%	0.39%	67.89%	68.15%	68.03%	55
38.58%	36.50%	37.58%	11.57%	15.66%	13.52%	0.32%	0.19%	0.26%	50.47%	52.35%	51.36%	56
42.82%	41.64%	42.21%	14.15%	17.03%	15.64%	0.40%	0.29%	0.34%	57.37%	58.96%	58.19%	57
39.98%	36.98%	38.46%	15.68%	20.03%	17.89%	0.51%	0.69%	0.60%	56.17%	57.69%	56.94%	58
60.46%	57.42%	58.85%	10.55%	10.67%	10.62%	0.18%	0.55%	0.37%	71.19%	68.64%	69.84%	59
43.20%	44.07%	43.61%	12.13%	14.59%	13.29%	0.52%	0.29%	0.41%	55.85%	58.96%	57.31%	60
46.68%	45.01%	45.78%	9.73%	13.62%	11.82%	0.49%	0.34%	0.41%	56.90%	58.97%	58.01%	61
43.66%	42.19%	42.91%	12.87%	15.70%	14.33%	0.35%	0.33%	0.34%	56.89%	58.23%	57.58%	62
41.96%	40.18%	41.05%	13.88%	16.41%	15.17%	0.39%	0.37%	0.38%	56.23%	56.97%	56.60%	小計
0.30%	0.00%	0.14%	1.19%	1.66%	1.43%	29.38%	26.24%	27.75%	30.86%	27.90%	29.33%	在外
41.90%	40.12%	40.99%	13.86%	16.39%	15.15%	0.43%	0.41%	0.42%	56.19%	56.92%	56.56%	計

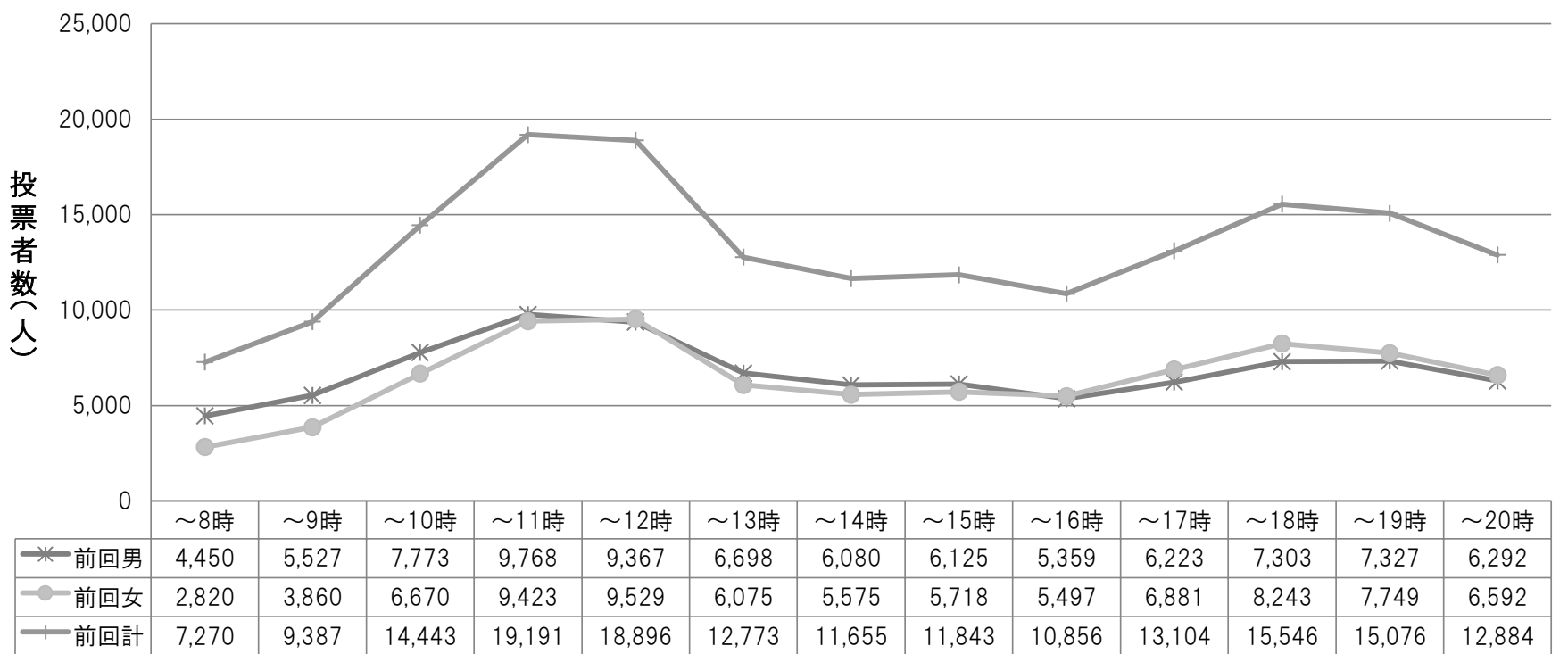
2 時間別投票者数及び投票率

区分	時間	性別	平成28年7月10日(今回)				平成25年7月21日(前回)			
			投票者数(人)		投票率(%)		投票者数(人)		投票率(%)	
			時間計	累計	時間計	累計	時間計	累計	時間計	累計
投票所におけるおける投票	8時	男	5,546	5,546	2.45	2.45	4,450	4,450	2.03	2.03
		女	3,458	3,458	1.48	1.48	2,820	2,820	1.26	1.26
		計	9,004	9,004	1.96	1.96	7,270	7,270	1.64	1.64
	9時	男	6,372	11,918	2.81	5.26	5,527	9,977	2.52	4.55
		女	4,852	8,310	2.08	3.56	3,860	6,680	1.72	2.98
		計	11,224	20,228	2.44	4.40	9,387	16,657	2.12	3.75
	10時	男	9,411	21,329	4.15	9.41	7,773	17,750	3.54	8.09
		女	8,502	16,812	3.64	7.20	6,670	13,350	2.98	5.95
		計	17,913	38,141	3.89	8.29	14,443	31,100	3.26	7.01
	11時	男	11,130	32,459	4.91	14.32	9,768	27,518	4.45	12.54
		女	10,813	27,625	4.63	11.83	9,423	22,773	4.20	10.16
		計	21,943	60,084	4.77	13.06	19,191	50,291	4.33	11.34
	12時	男	9,564	42,023	4.22	18.54	9,367	36,885	4.27	16.81
		女	9,692	37,317	4.15	15.98	9,529	32,302	4.25	14.41
		計	19,256	79,340	4.18	17.24	18,896	69,187	4.26	15.59
	13時	男	6,899	48,922	3.04	21.58	6,698	43,583	3.05	19.86
		女	6,472	43,789	2.77	18.76	6,075	38,377	2.71	17.12
		計	13,371	92,711	2.91	20.15	12,773	81,960	2.88	18.47
	14時	男	6,689	55,611	2.95	24.53	6,080	49,663	2.77	22.63
		女	6,249	50,038	2.68	21.43	5,575	43,952	2.49	19.60
		計	12,938	105,649	2.81	22.96	11,655	93,615	2.63	21.10
	15時	男	6,392	62,003	2.82	27.35	6,125	55,788	2.79	25.42
		女	6,046	56,084	2.59	24.02	5,718	49,670	2.55	22.15
		計	12,438	118,087	2.70	25.66	11,843	105,458	2.67	23.77
16時	男	5,627	67,630	2.48	29.83	5,359	61,147	2.44	27.86	
	女	6,221	62,305	2.66	26.69	5,497	55,167	2.45	24.61	
	計	11,848	129,935	2.57	28.24	10,856	116,314	2.45	26.22	
17時	男	6,593	74,223	2.91	32.74	6,223	67,370	2.84	30.70	
	女	7,625	69,930	3.27	29.95	6,881	62,048	3.07	27.68	
	計	14,218	144,153	3.09	31.33	13,104	129,418	2.95	29.17	
18時	男	7,419	81,642	3.27	36.02	7,303	74,673	3.33	34.03	
	女	8,695	78,625	3.72	33.68	8,243	70,291	3.68	31.35	
	計	16,114	160,267	3.50	34.83	15,546	144,964	3.50	32.68	
19時	男	7,551	89,193	3.33	39.35	7,327	82,000	3.34	37.37	
	女	8,453	87,078	3.62	37.30	7,749	78,040	3.46	34.81	
	計	16,004	176,271	3.48	38.31	15,076	160,040	3.40	36.07	
20時 東京都選出	男	5,795	94,988	2.56	41.90	6,292	88,292	2.87	40.23	
	女	6,605	93,683	2.83	40.13	6,592	84,632	2.94	37.75	
	計	12,400	188,671	2.69	41.00	12,884	172,924	2.90	38.98	
20時 比例代表選出	男		94,968		41.89		88,272		40.22	
	女		93,651		40.12		84,616		37.74	
	計		188,619		40.99		172,888		38.97	
20時 在外投票(東京都選出・比例代表選出同数)	男		1		0.30		1		0.27	
	女		0		0.00		1		0.28	
	計		1		0.14		2		0.27	
期日前投票	東京都選出	男		31,425		13.86		26,973		12.29
		女		38,259		16.39		31,991		14.27
		計		69,684		15.14		58,964		13.29
	比例代表選出	男		31,422		13.86		26,971		12.29
		女		38,258		16.39		31,990		14.27
		計		69,680		15.14		58,961		13.29
在外投票 (東京都選出・比例代表選出同数)	男		4		1.19		8		2.16	
	女		6		1.66		4		1.10	
	計		10		1.43		12		1.64	
不在者投票	東京都選出	男		882		0.39		733		0.33
		女		872		0.37		798		0.36
		計		1,754		0.38		1,531		0.35
	比例代表選出	男		882		0.39		732		0.33
		女		872		0.37		800		0.36
		計		1,754		0.38		1,532		0.35
	在外投票 (東京都選出)	男		97		28.78		115		31.08
		女		95		26.24		94		25.90
		計		192		27.47		209		28.51
	在外投票 (比例代表選出)	男		99		29.38		115		31.08
		女		95		26.24		94		25.90
		計		194		27.75		209		28.51
合計	東京都選出 (在外含む)	男		127,397		56.12		116,122		52.82
		女		132,915		56.85		117,520		52.33
		計		260,312		56.49		233,642		52.58
	比例代表選出 (在外含む)	男		127,376		56.11		116,099		52.81
		女		132,882		56.83		117,505		52.33
		計		260,258		56.48		233,604		52.57

時間別投票経過(今回 平成28年7月10日)



時間別投票経過(前回 平成25年7月21日)



3 年代別投票状況(東京都選出)

年代別	当日有権者数(人)			投票者数(人)			投票率(%)		
	男	女	計	男	女	計	男	女	平均
18歳	2,031	1,905	3,936	1,204	1,194	2,398	59.28	62.68	60.92
19歳	2,217	2,274	4,491	1,146	1,192	2,338	51.69	52.42	52.06
10歳台 計	4,248	4,179	8,427	2,350	2,386	4,736	55.32	57.09	56.20
20歳	2,298	2,351	4,649	1,039	1,113	2,152	45.21	47.34	46.29
21～24	11,268	12,250	23,518	4,041	4,232	8,273	35.86	34.55	35.18
25～29	18,080	18,504	36,584	6,631	7,178	13,809	36.68	38.79	37.75
20歳台 計	31,646	33,105	64,751	11,711	12,523	24,234	37.01	37.83	37.43
30～34	20,606	19,320	39,926	9,052	9,224	18,276	43.93	47.74	45.77
35～39	21,481	19,495	40,976	10,755	10,326	21,081	50.07	52.97	51.45
30歳台 計	42,087	38,815	80,902	19,807	19,550	39,357	47.06	50.37	48.65
40～44	23,251	21,587	44,838	12,236	11,864	24,100	52.63	54.96	53.75
45～49	21,771	19,372	41,143	12,048	11,418	23,466	55.34	58.94	57.04
40歳台 計	45,022	40,959	85,981	24,284	23,282	47,566	53.94	56.84	55.32
50～54	17,980	16,310	34,290	10,804	10,222	21,026	60.09	62.67	61.32
55～59	15,369	14,015	29,384	9,747	9,294	19,041	63.42	66.31	64.80
50歳台 計	33,349	30,325	63,674	20,551	19,516	40,067	61.62	64.36	62.93
60～64	15,183	14,431	29,614	10,293	10,126	20,419	67.79	70.17	68.95
65～69	19,057	18,855	37,912	13,489	13,689	27,178	70.78	72.60	71.69
60歳台 計	34,240	33,286	67,526	23,782	23,815	47,597	69.46	71.55	70.49
70歳以上	35,754	52,420	88,174	24,810	31,742	56,552	69.39	60.55	64.14
計	226,346	233,089	459,435	127,295	132,814	260,109	56.24	56.98	56.61

(在外除く)

4 点字投票及び代理投票

(1)東京都選出

区 分	総数	内訳	
		有効	無効
点 字 投 票	48(25)	48	0

※()は期日前投票における点字投票で内数

区 分	総数	内訳			
		投票日当日投票所における代理投票	期日前投票所における代理投票	不在者投票における代理投票	選挙人の属する区市町村選管委員長に対してなした不在者投票の代理投票
代 理 投 票	682	201	325	156	0

(2)比例代表選出

区 分	総数	内訳	
		有効	無効
点 字 投 票	48(25)	48	0

※()は期日前投票における点字投票で内数

区 分	総数	内訳			
		投票日当日投票所における代理投票	期日前投票所における代理投票	不在者投票における代理投票	選挙人の属する区市町村選管委員長に対してなした不在者投票の代理投票
代 理 投 票	685	206	323	156	0

5 23区別投票状況(東京都選出)

開票区名	当日有権者数(人)			投票者数(人)			投票率(%)				
	男	女	計	男	女	計	男	女	平均	順位	前回
東京都計	5,473,698	5,684,293	11,157,991	3,142,378	3,273,176	6,415,554	57.41	57.58	57.50		53.51
区部計	3,747,599	3,906,098	7,653,697	2,130,731	2,233,216	4,363,947	56.86	57.17	57.02		53.20
千代田区	23,884	24,344	48,228	14,922	15,141	30,063	62.48	62.20	62.34	2	57.96
中央区	56,246	63,416	119,662	33,417	36,960	70,377	59.41	58.28	58.81	7	54.74
港区	89,587	105,658	195,245	48,057	54,629	102,686	53.64	51.70	52.59	22	51.11
新宿区	132,290	133,165	265,455	73,099	75,807	148,906	55.26	56.93	56.09	19	52.82
文京区	82,051	92,163	174,214	53,351	59,180	112,531	65.02	64.21	64.59	1	59.67
台東区	81,366	76,961	158,327	45,952	44,708	90,660	56.48	58.09	57.26	10	54.16
墨田区	109,710	109,984	219,694	61,805	62,229	124,034	56.33	56.58	56.46	17	52.84
江東区	200,777	205,788	406,565	118,267	121,759	240,026	58.90	59.17	59.04	6	55.17
品川区	156,305	164,062	320,367	90,027	94,586	184,613	57.60	57.65	57.63	9	53.35
目黒区	107,684	123,803	231,487	62,490	69,789	132,279	58.03	56.37	57.14	11	58.58
大田区	299,353	300,935	600,288	168,709	170,714	339,423	56.36	56.73	56.54	16	52.88
世田谷区	350,616	398,420	749,036	211,977	235,728	447,705	60.46	59.17	59.77	4	54.82
渋谷区	88,714	99,011	187,725	50,413	56,436	106,849	56.83	57.00	56.92	13	51.45
中野区	138,853	137,254	276,107	77,459	78,680	156,139	55.78	57.32	56.55	15	53.07
杉並区	226,247	249,625	475,872	134,957	148,012	282,969	59.65	59.29	59.46	5	54.98
豊島区	115,266	113,829	229,095	63,628	65,301	128,929	55.20	57.37	56.28	18	52.07
北区	140,948	143,837	284,785	83,821	86,652	170,473	59.47	60.24	59.86	3	56.81
荒川区	83,228	84,031	167,259	47,455	48,116	95,571	57.02	57.26	57.14	12	52.99
板橋区	226,683	233,451	460,134	127,397	132,915	260,312	56.20	56.93	56.57	14	52.58
練馬区	291,495	308,921	600,416	170,493	179,415	349,908	58.49	58.08	58.28	8	54.52
足立区	280,878	278,379	559,257	145,264	147,444	292,708	51.72	52.97	52.34	23	49.97
葛飾区	186,437	186,926	373,363	101,852	102,819	204,671	54.63	55.01	54.82	20	51.36
江戸川区	278,981	272,135	551,116	145,919	146,196	292,115	52.30	53.72	53.00	21	49.11

6 期日前投票

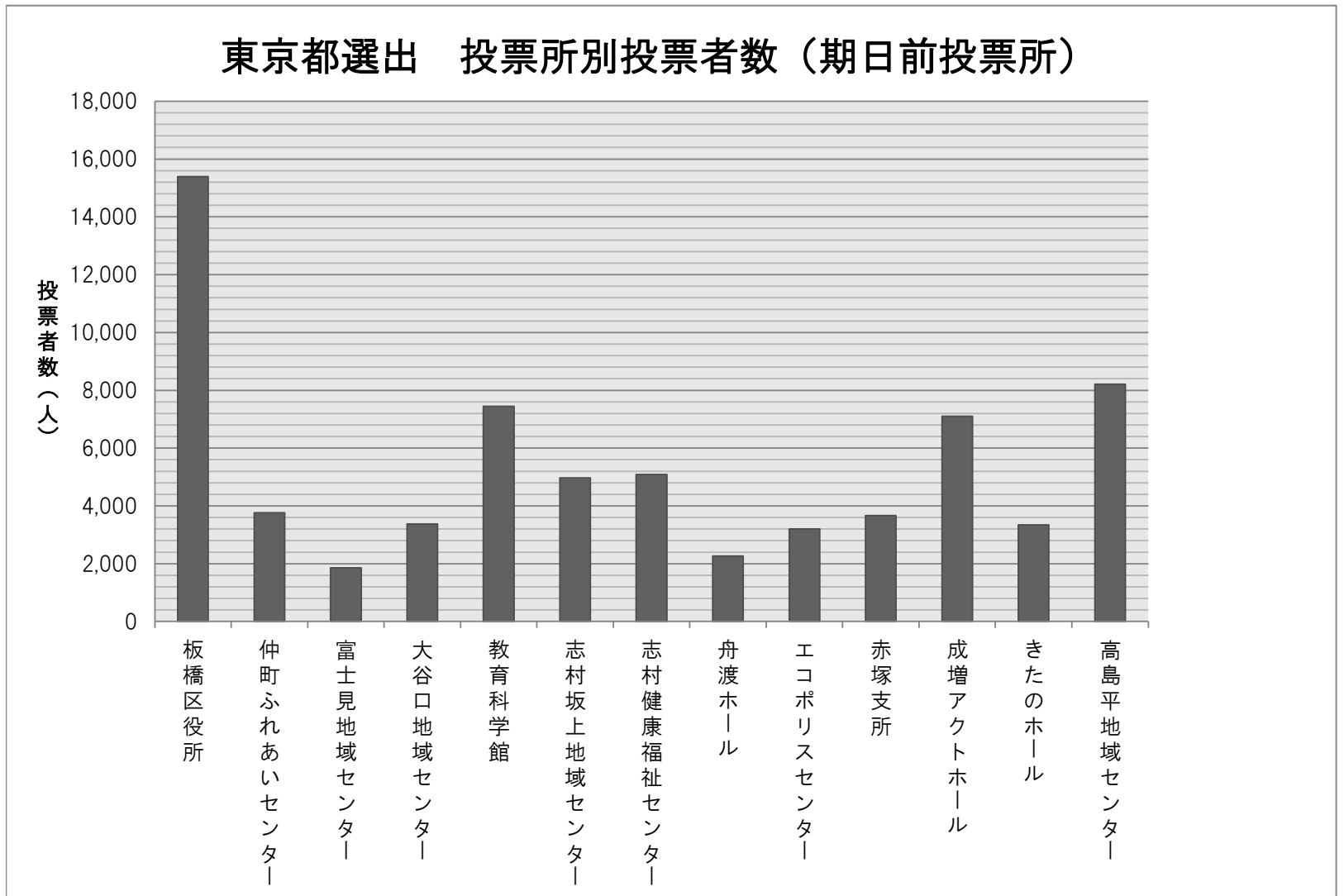
(1)日付・投票所別投票者数(東京都選出)

	日付	曜日	板橋区役所			仲町ふれあいセンター			富士見地域センター			大谷口地域センター			教育科学館		
			男	女	計	男	女	計	男	女	計	男	女	計	男	女	計
1日目	6/23	木	121	109	230												
2日目	6/24	金	194	185	379												
3日目	6/25	土	386	295	681												
4日目	6/26	日	564	454	1,018												
5日目	6/27	月	423	423	846												
6日目	6/28	火	252	322	574												
7日目	6/29	水	346	411	757												
8日目	6/30	木	255	318	573												
9日目	7/1	金	294	327	621												
10日目	7/2	土	523	524	1,047												
11日目	7/3	日	497	427	924	335	372	707	205	241	446	348	374	722	687	736	1,423
12日目	7/4	月	364	434	798	162	217	379	75	95	170	142	164	306	295	378	673
13日目	7/5	火	448	594	1,042	180	276	456	102	145	247	170	241	411	401	551	952
14日目	7/6	水	524	636	1,160	208	239	447	110	112	222	180	224	404	340	503	843
15日目	7/7	木	466	598	1,064	169	237	406	73	78	151	139	190	329	281	449	730
16日目	7/8	金	603	827	1,430	212	292	504	105	113	218	185	265	450	402	574	976
17日目	7/9	土	1,082	1,171	2,253	362	502	864	199	206	405	361	394	755	831	1,015	1,846
合 計			7,342	8,055	15,397	1,628	2,135	3,763	869	990	1,859	1,525	1,852	3,377	3,237	4,206	7,443

	日付	曜日	志村坂上地域センター			志村健康福祉センター			舟渡ホール			エコポリスセンター			赤塚支所		
			男	女	計	男	女	計	男	女	計	男	女	計	男	女	計
1日目	6/23	木															
2日目	6/24	金															
3日目	6/25	土															
4日目	6/26	日															
5日目	6/27	月															
6日目	6/28	火															
7日目	6/29	水															
8日目	6/30	木															
9日目	7/1	金															
10日目	7/2	土															
11日目	7/3	日	379	430	809	509	543	1,052	225	222	447	313	346	659	409	330	739
12日目	7/4	月	219	266	485	202	215	417	77	82	159	127	176	303	174	185	359
13日目	7/5	火	279	376	655	255	407	662	102	102	204	168	223	391	206	224	430
14日目	7/6	水	249	353	602	255	336	591	99	129	228	139	189	328	219	229	448
15日目	7/7	木	227	329	556	213	285	498	107	136	243	98	177	275	161	165	326
16日目	7/8	金	293	433	726	264	395	659	109	176	285	184	244	428	228	276	504
17日目	7/9	土	503	633	1,136	555	649	1,204	324	381	705	385	430	815	421	437	858
合 計			2,149	2,820	4,969	2,253	2,830	5,083	1,043	1,228	2,271	1,414	1,785	3,199	1,818	1,846	3,664

	日付	曜日	成増アクトホール			きたのホール			高島平地域センター			合計 東京都選出				比例代表選出			
			男	女	計	男	女	計	男	女	計	男	女	日計	累計	男	女	日計	累計
1日目	6/23	木										121	109	230	230	121	109	230	230
2日目	6/24	金										194	185	379	609	194	185	379	609
3日目	6/25	土										386	295	681	1,290	386	295	681	1,290
4日目	6/26	日										564	454	1,018	2,308	564	454	1,018	2,308
5日目	6/27	月										423	423	846	3,154	423	423	846	3,154
6日目	6/28	火										252	322	574	3,728	252	322	574	3,728
7日目	6/29	水										346	411	757	4,485	347	411	758	4,486
8日目	6/30	木										255	318	573	5,058	255	318	573	5,059
9日目	7/1	金										294	327	621	5,679	294	327	621	5,680
10日目	7/2	土										523	524	1,047	6,726	523	524	1,047	6,727
11日目	7/3	日	625	610	1,235	333	309	642	739	784	1,523	5,604	5,724	11,328	18,054	5,604	5,724	11,328	18,055
12日目	7/4	月	310	374	684	147	188	335	388	502	890	2,682	3,276	5,958	24,012	2,681	3,276	5,957	24,012
13日目	7/5	火	310	456	766	150	194	344	449	685	1,134	3,220	4,474	7,694	31,706	3,220	4,474	7,694	31,706
14日目	7/6	水	327	435	762	154	278	432	423	618	1,041	3,227	4,281	7,508	39,214	3,225	4,281	7,506	39,212
15日目	7/7	木	284	440	724	134	221	355	366	514	880	2,718	3,819	6,537	45,751	2,718	3,819	6,537	45,749
16日目	7/8	金	370	631	1,001	198	246	444	434	630	1,064	3,587	5,102	8,689	54,440	3,587	5,101	8,688	54,437
17日目	7/9	土	859	1,072	1,931	353	442	795	794	883	1,677	7,029	8,215	15,244	69,684	7,028	8,215	15,243	69,680
合計			3,085	4,018	7,103	1,469	1,878	3,347	3,593	4,616	8,209	31,425	38,259	69,684	69,684	31,422	38,258	69,680	69,680

※上記の投票者数には、在外選挙人の期日前投票者数は含まない



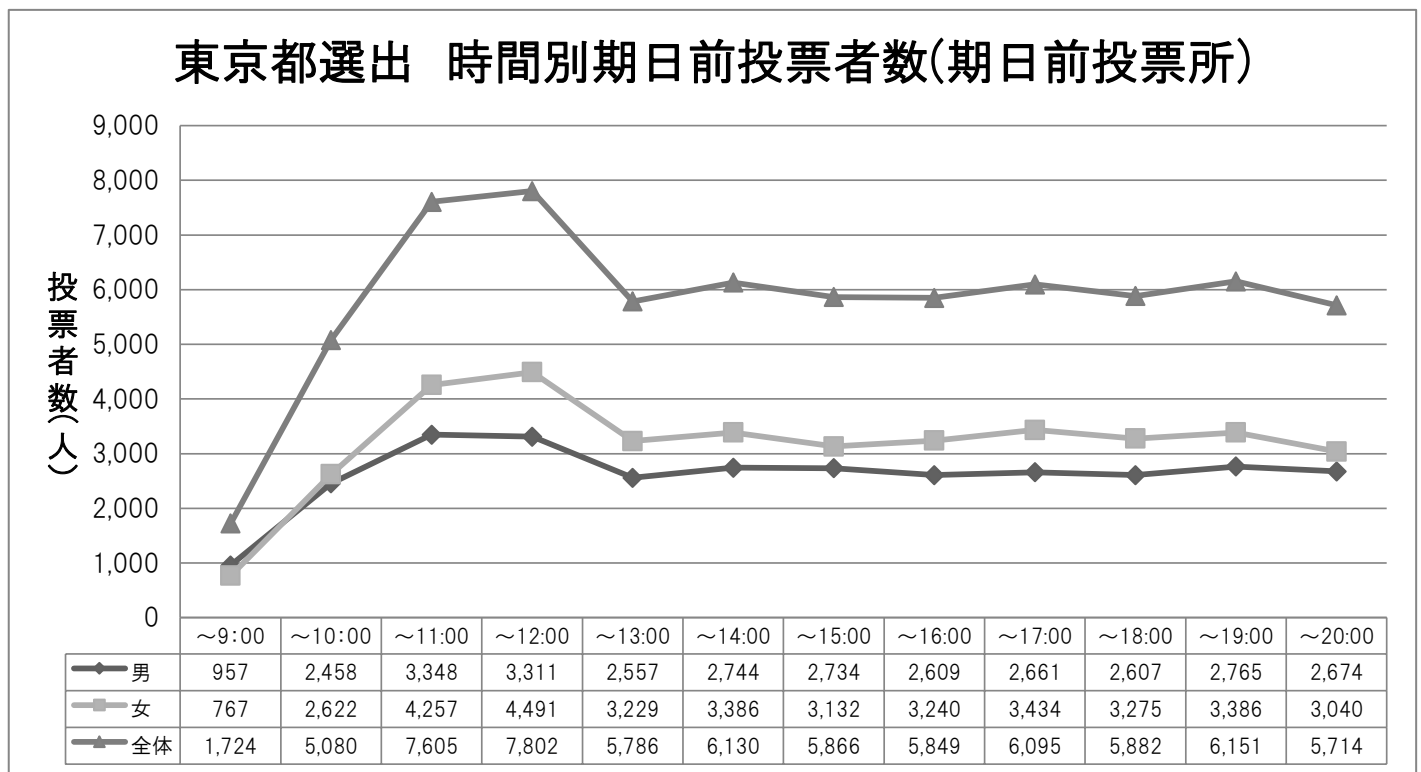
(2)時間・投票所別投票者数(東京都選出)

	板橋区役所			仲町ふれあいセンター			富士見地域センター			大谷口地域センター			教育科学館		
	男	女	計	男	女	計	男	女	計	男	女	計	男	女	計
～9:00	183	106	289	46	36	82	33	22	55	68	73	141	94	78	172
～10:00	526	437	963	160	181	341	79	68	147	127	148	275	235	273	508
～11:00	759	768	1,527	145	255	400	89	114	203	157	204	361	350	489	839
～12:00	782	972	1,754	175	252	427	80	127	207	148	224	372	369	528	897
～13:00	662	818	1,480	142	161	303	68	50	118	104	125	229	222	322	544
～14:00	736	819	1,555	134	189	323	67	104	171	117	135	252	260	340	600
～15:00	754	710	1,464	146	170	316	74	85	159	120	138	258	265	316	581
～16:00	670	736	1,406	120	158	278	71	92	163	116	143	259	279	359	638
～17:00	623	750	1,373	148	207	355	75	71	146	132	135	267	280	365	645
～18:00	549	639	1,188	127	186	313	98	103	201	141	184	325	285	396	681
～19:00	563	718	1,281	154	168	322	62	83	145	127	177	304	281	361	642
～20:00	535	582	1,117	131	172	303	73	71	144	168	166	334	317	379	696
合計	7,342	8,055	15,397	1,628	2,135	3,763	869	990	1,859	1,525	1,852	3,377	3,237	4,206	7,443

	志村坂上地域センター			志村健康福祉センター			舟渡ホール			エコポリスセンター			赤塚支所		
	男	女	計	男	女	計	男	女	計	男	女	計	男	女	計
～9:00	67	56	123	72	65	137	38	29	67	48	37	85	71	45	116
～10:00	165	184	349	190	211	401	62	79	141	115	129	244	161	136	297
～11:00	208	322	530	245	309	554	110	133	243	156	215	371	215	231	446
～12:00	267	352	619	241	296	537	98	133	231	147	212	359	155	228	383
～13:00	160	209	369	174	203	377	93	102	195	114	129	243	141	140	281
～14:00	174	252	426	183	248	431	85	81	166	116	152	268	148	158	306
～15:00	179	241	420	174	208	382	92	97	189	127	138	265	154	156	310
～16:00	171	231	402	198	261	459	86	96	182	97	137	234	162	162	324
～17:00	177	249	426	190	287	477	80	106	186	123	175	298	144	149	293
～18:00	170	251	421	192	240	432	96	118	214	115	152	267	142	155	297
～19:00	223	257	480	208	267	475	99	107	206	131	156	287	172	157	329
～20:00	188	216	404	186	235	421	104	147	251	125	153	278	153	129	282
合計	2,149	2,820	4,969	2,253	2,830	5,083	1,043	1,228	2,271	1,414	1,785	3,199	1,818	1,846	3,664

	成増アクトホール			きたのホール			高島平地域センター			合計 東京都選出			比例代表選出		
	男	女	計	男	女	計	男	女	計	男	女	計	男	女	計
	～9:00	69	72	141	38	43	81	130	105	235	957	767	1,724	956	767
～10:00	190	254	444	121	144	265	327	378	705	2,458	2,622	5,080	2,458	2,622	5,080
～11:00	303	409	712	144	181	325	467	627	1,094	3,348	4,257	7,605	3,346	4,256	7,602
～12:00	310	393	703	147	201	348	392	573	965	3,311	4,491	7,802	3,312	4,491	7,803
～13:00	268	395	663	112	159	271	297	416	713	2,557	3,229	5,786	2,555	3,229	5,784
～14:00	265	307	572	128	176	304	331	425	756	2,744	3,386	6,130	2,745	3,386	6,131
～15:00	238	324	562	123	150	273	288	399	687	2,734	3,132	5,866	2,734	3,132	5,866
～16:00	239	325	564	107	152	259	293	388	681	2,609	3,240	5,849	2,610	3,240	5,850
～17:00	240	375	615	140	192	332	309	373	682	2,661	3,434	6,095	2,661	3,434	6,095
～18:00	299	370	669	128	142	270	265	339	604	2,607	3,275	5,882	2,607	3,275	5,882
～19:00	331	424	755	146	174	320	268	337	605	2,765	3,386	6,151	2,765	3,386	6,151
～20:00	333	370	703	135	164	299	226	256	482	2,674	3,040	5,714	2,673	3,040	5,713
合計	3,085	4,018	7,103	1,469	1,878	3,347	3,593	4,616	8,209	31,425	38,259	69,684	31,422	38,258	69,680

※上記の投票者数には、在外選挙人の期日前投票者数は含まない



(3)事由別期日前投票の内訳

種 別	投票者数	
	東京都選出	比例代表選出
法第48条の2第1項第1号該当者(職務等に就事中)	28,244	28,242
法第48条の2第1項第2号該当者(用務で旅行中)	37,811	37,812
法第48条の2第1項第3号該当者(病気等で歩行が困難)	3,272	3,269
法第48条の2第1項第4号該当者(交通至難の地域に滞在)	0	0
法第48条の2第1項第5号該当者(投票区のある市町村の区域外の住所に居住)	357	357
合 計	69,684	69,680

※上記の投票者数には、在外選挙人の期日前投票者数は含まない

7 不在者投票

(1)事由別不在者投票状況

i 東京都選出

事由	投票用紙の請求				交付				投票			
	直接 本人	代理	郵便	小計	直接	郵便	小計	交付を拒絶 したもの	投票	指定市町村で交付を受けた 船員がしたもの	小計	投票しな かったもの
法第49条 第1項該当者	2	138	1,717	1,857	2	1,855	1,857	0	1,609	0	1,609	248
法第49条 第2項該当者	0 (0)	/	145 (8)	145 (8)	/	145 (8)	145 (8)	0 (0)	142 (8)	/	142 (8)	3 (0)
法第49条 第4項該当者	/	/	2	2	0	2	2	0	2	0	2	0
法第49条 第8項該当者	/	/	1	1	0	1	1	0	1	0	1	0
合計	2	138	1,864	2,004	2	2,002	2,004	0	1,754	0	1,754	251

※()は代理記載該当者の内数

ii 比例代表選出

事由	投票用紙の請求				交付				投票			
	直接 本人	代理	郵便	小計	直接	郵便	小計	交付を拒絶 したもの	投票	指定市町村で交付を受けた 船員がしたもの	小計	投票しな かったもの
法第49条 第1項該当者	2	138	1,719	1,859	2	1,857	1,859	0	1,609	0	1,609	250
法第49条 第2項該当者	0 (0)	/	145 (8)	145 (8)	/	145 (8)	145 (8)	0 (0)	142 (8)	/	142 (8)	3 (0)
法第49条 第4項該当者	/	/	2	2	0	2	2	0	2	0	2	0
法第49条 第8項該当者	/	/	1	1	0	1	1	0	1	0	1	0
合計	2	138	1,866	2,006	2	2,004	2,006	0	1,754	0	1,754	253

(2)管理者別不在者投票状況

種 別	投票者数	
	東京都選出	比例代表選出
選挙人の属する区市町村の選挙管理委員会委員長に対してなしたもの	2	2
業務地・旅行地又は居住地等の区市町村の選挙管理委員会委員長に対してなしたもの	605	605
船長に対してなしたもの	0	0
病院長、老人ホームの長又は国立保養所の長に対してなしたもの	981	981
身体障害者支援施設又は労災リハビリテーション作業所の長に対してなしたもの	3	3
刑事施設の長、留置施設の留置業務管理者に対してなしたもの	16	16
少年院の長又は婦人補導院の長に対してなしたもの	2	2
郵便等による不在者投票	142	142
特定国外派遣組織の長に対してなしたもの	2	2
南極地域調査組織の長に対してなしたもの	1	1
合計	1,754	1,754

(3)事由別不在者投票の内訳

種 別	投票者数	
	東京都選出	比例代表選出
法第48条の2第1項第1号該当者(職務等に従事)	172	172
法第48条の2第1項第2号該当者(用務で旅行中)	92	91
法第48条の2第1項第3号該当者(病気等で歩行が困難)	1,036	1,037
法第48条の2第1項第4号該当者(交通至難の地域に滞在)	0	0
法第48条の2第1項第5号該当者(住所移転のため、板橋区外に居住)	309	309
(第1項該当者 計)	1,609	1,609
法第49条第2項該当者(郵便等投票)	134	134
法第49条第3項該当者(郵便等投票の代理記載)	8	8
法第49条第4項該当者(特定国外派遣組織)	2	2
法第49条第7項該当者(洋上投票)	0	0
法第49条第8項該当者(南極投票)	1	1
合計	1,754	1,754

8 在外投票

(1)在外選挙人名簿登録者数

在外選挙人名簿登録者数			登録地の内訳	
計	男	女	本籍地登録	最終住所地登録
699	332	360	124	575

平成28年7月10日現在

(2)在外選挙人名簿居住国別登録者数

アジア地域	186	中南米地域	43	キルギス共和国	1	オーストラリア連邦	41
インド	2	アルゼンチン共和国	6	クロアチア共和国	1	ニュージーランド	9
インドネシア共和国	11	ウルグアイ東方共和国	1	スイス連邦	13	中近東地域	9
カンボジア王国	4	キューバ共和国	1	スウェーデン王国	4	アラブ首長国連邦	2
シンガポール共和国	27	グアテマラ共和国	1	スペイン	7	イスラエル国	1
スリランカ民主社会主義共和国	1	コロンビア共和国	1	セルビア・モンテネグロ	1	イラン・イスラム共和国	2
タイ王国	24	チリ共和国	1	チェコ共和国	2	トルコ共和国	1
大韓民国	18	ニカラグア共和国	2	デンマーク王国	2	レバノン共和国	3
中華人民共和国	58	パラグアイ共和国	1	ドイツ連邦共和国	38	アフリカ地域	19
パキスタン・イスラム共和国	1	ブラジル連邦共和国	25	ノルウェー王国	2	エジプト・アラブ共和国	1
フィリピン共和国	15	ペルー共和国	1	ハンガリー共和国	3	ガーナ共和国	3
ベトナム社会主義共和国	6	メキシコ合衆国	3	フランス共和国	26	ケニア共和国	2
マレーシア	7	欧州地域	168	ブルガリア共和国	1	コートジボワール共和国	1
ミャンマー連邦	1	アゼルバイジャン共和国	2	ベルギー王国	1	コンゴ民主共和国	1
モンゴル国	1	イタリア共和国	10	ポーランド共和国	1	ザンビア共和国	3
ラオス人民民主共和国	1	連合王国	33	ポルトガル共和国	2	チュニジア共和国	4
台湾	9	エストニア共和国	2	ルーマニア	1	マダガスカル共和国	2
北米地域	224	オーストリア共和国	2	ルクセンブルク大公国	1	南アフリカ共和国	2
アメリカ合衆国	199	オランダ王国	4	ロシア連邦	7	合計	
カナダ	25	ギリシャ共和国	1	大洋州地域	50		699

平成28年7月10日現在

(3)在外投票用紙等の請求・交付及び投票者数

i 東京都選出

区 分	投票用紙の請求				交 付				投 票			
	直 接		郵便	小計	直接	郵便	小計	交 付 を し 拒 絶 た も の	投票	返 され た も の	還 した た も の	投票 し なかつ た も の
	本人	代理										
公 館 投 票									182			
郵 便 等 投 票			11	11		11	11	0	9	0	2	
在外選挙人名簿登録地 における当日投票	1	0		1	1		1	0	1		0	
在外選挙人名簿登録地 における期日前投票	10	0		10	10		10	0	10		0	
在外選挙人名簿登録地 における不在者投票	0	0		0	0		0	0	0		0	
在外選挙人名簿登録地 以外における不在者投票	0	0	1	1	0	1	1	0	1	0	0	
合 計	11	0	12	23	11	12	23	0	203	0	2	

ii 比例代表選出

区 分	投票用紙の請求				交 付				投 票			
	直 接		郵便	小計	直接	郵便	小計	交 付 を し 拒 絶 た も の	投票	返 され た も の	還 した た も の	投票 し なかつ た も の
	本人	代理										
公 館 投 票									184			
郵 便 等 投 票			11	11		11	11	0	9	0	2	
在外選挙人名簿登録地 における当日投票	1	0		1	1		1	0	1		0	
在外選挙人名簿登録地 における期日前投票	10	0		10	10		10	0	10		0	
在外選挙人名簿登録地 における不在者投票	0	0		0	0		0	0	0		0	
在外選挙人名簿登録地 以外における不在者投票	0	0	1	1	0	1	1	0	1	0	0	
合 計	11	0	12	23	11	12	23	0	205	0	2	