

Ⅲ 投票

- 1 投票区別投票状況
- 2 時間別投票者数及び投票率
- 3 年代別投票状況(板橋区議会議員選挙)
- 4 点字投票及び代理投票
- 5 期日前投票
- 6 不在者投票

1 投票区別投票状況

(1)板橋区議会議員選挙

投票区	名簿登録者数			当日有権者数			全投票平均		
	男	女	計	男	女	計	男	女	平均
1 板橋第四小学校	5,651	5,759	11,410	5,462	5,585	11,047	37.79%	40.41%	39.11%
2 板橋第二小学校	3,686	3,911	7,597	3,550	3,774	7,324	38.45%	43.51%	41.06%
3 金沢小学校	5,801	6,280	12,081	5,656	6,130	11,786	50.37%	52.30%	51.37%
4 板橋第一小学校	3,087	3,386	6,473	2,988	3,277	6,265	42.97%	43.70%	43.35%
5 板橋第一中学校	2,400	2,499	4,899	2,327	2,434	4,761	41.99%	42.24%	42.11%
6 板橋第七小学校	4,106	4,019	8,125	3,973	3,907	7,880	37.28%	40.88%	39.06%
7 板橋第五小学校	4,525	4,340	8,865	4,378	4,205	8,583	37.23%	41.74%	39.44%
8 板橋第六小学校	1,778	1,827	3,605	1,729	1,774	3,503	43.72%	44.19%	43.96%
9 板橋第二中学校	4,097	4,465	8,562	4,002	4,349	8,351	42.20%	44.49%	43.40%
10 赤塚新町小学校	1,778	1,969	3,747	1,728	1,908	3,636	53.07%	53.25%	53.16%
11 中根橋小学校	3,301	3,495	6,796	3,198	3,428	6,626	42.25%	44.72%	43.53%
12 弥生小学校	3,974	4,023	7,997	3,860	3,921	7,781	41.09%	43.15%	42.13%
13 板橋第十小学校	4,258	4,131	8,389	4,137	4,015	8,152	42.06%	44.68%	43.35%
14 大谷口小学校	2,582	2,677	5,259	2,525	2,611	5,136	45.11%	47.76%	46.46%
15 向原ホール	3,439	3,732	7,171	3,303	3,616	6,919	44.47%	44.08%	44.27%
16 上板橋第二中学校旧校舎	6,199	6,946	13,145	6,004	6,747	12,751	41.44%	43.95%	42.77%
17 加賀小学校	3,775	4,175	7,950	3,656	4,043	7,699	41.68%	42.69%	42.21%
18 富士見地域センター	2,171	2,482	4,653	2,121	2,412	4,533	43.85%	45.27%	44.61%
19 板橋第八小学校	3,867	4,098	7,965	3,751	3,986	7,737	40.39%	40.99%	40.70%
20 常盤台小学校	2,596	2,889	5,485	2,529	2,822	5,351	46.90%	48.87%	47.93%
21 上板橋第一中学校	2,866	3,287	6,153	2,796	3,191	5,987	36.98%	38.30%	37.68%
22 上板橋小学校	4,336	4,661	8,997	4,220	4,542	8,762	39.95%	41.04%	40.52%
23 桜川中学校	2,082	2,203	4,285	2,037	2,151	4,188	37.95%	41.84%	39.95%
24 上板橋第四小学校	4,466	5,019	9,485	4,332	4,839	9,171	38.97%	39.68%	39.34%
25 上板橋第三中学校	2,279	2,570	4,849	2,221	2,499	4,720	41.33%	43.54%	42.50%
26 志村第三小学校	3,644	3,878	7,522	3,538	3,742	7,280	43.98%	43.05%	43.50%
27 志村第一小学校	3,811	3,746	7,557	3,676	3,616	7,292	42.46%	45.71%	44.08%
28 富士見台小学校	4,416	4,759	9,175	4,344	4,671	9,015	47.24%	48.30%	47.79%
29 前野小学校	4,324	4,765	9,089	4,245	4,682	8,927	45.77%	48.87%	47.40%
30 志村第二小学校	4,034	4,226	8,260	3,923	4,130	8,053	46.24%	49.61%	47.97%
31 志村第二中学校	3,801	4,116	7,917	3,703	4,029	7,732	46.10%	47.28%	46.71%
32 小豆沢体育館	4,400	4,652	9,052	4,305	4,539	8,844	44.34%	45.23%	44.80%
33 志村小学校	2,174	2,330	4,504	2,126	2,280	4,406	51.13%	51.93%	51.54%
34 志村第四中学校	2,644	2,990	5,634	2,561	2,914	5,475	44.59%	46.50%	45.61%
35 中台中学校	4,253	4,349	8,602	4,143	4,254	8,397	42.38%	44.95%	43.68%

投票計			当日投票			期日前投票			不在者投票		
男	女	計	男	女	計	男	女	計	男	女	計
2,064	2,257	4,321	1,565	1,604	3,169	490	643	1,133	9	10	19
1,365	1,642	3,007	889	924	1,813	470	713	1,183	6	5	11
2,849	3,206	6,055	2,123	2,242	4,365	716	947	1,663	10	17	27
1,284	1,432	2,716	894	862	1,756	384	566	950	6	4	10
977	1,028	2,005	695	661	1,356	278	362	640	4	5	9
1,481	1,597	3,078	1,153	1,198	2,351	323	396	719	5	3	8
1,630	1,755	3,385	1,316	1,361	2,677	304	386	690	10	8	18
756	784	1,540	592	580	1,172	161	201	362	3	3	6
1,689	1,935	3,624	1,307	1,380	2,687	379	545	924	3	10	13
917	1,016	1,933	779	856	1,635	136	156	292	2	4	6
1,351	1,533	2,884	994	1,052	2,046	350	473	823	7	8	15
1,586	1,692	3,278	1,031	1,005	2,036	547	676	1,223	8	11	19
1,740	1,794	3,534	1,037	943	1,980	697	838	1,535	6	13	19
1,139	1,247	2,386	852	881	1,733	284	360	644	3	6	9
1,469	1,594	3,063	1,170	1,211	2,381	297	381	678	2	2	4
2,488	2,965	5,453	1,943	2,248	4,191	538	698	1,236	7	19	26
1,524	1,726	3,250	1,143	1,224	2,367	374	493	867	7	9	16
930	1,092	2,022	615	647	1,262	309	439	748	6	6	12
1,515	1,634	3,149	1,018	1,039	2,057	488	588	1,076	9	7	16
1,186	1,379	2,565	946	1,063	2,009	238	312	550	2	4	6
1,034	1,222	2,256	724	809	1,533	305	409	714	5	4	9
1,686	1,864	3,550	1,296	1,368	2,664	380	490	870	10	6	16
773	900	1,673	564	589	1,153	207	308	515	2	3	5
1,688	1,920	3,608	1,080	1,045	2,125	603	868	1,471	5	7	12
918	1,088	2,006	565	594	1,159	351	489	840	2	5	7
1,556	1,611	3,167	1,210	1,166	2,376	340	437	777	6	8	14
1,561	1,653	3,214	1,173	1,173	2,346	381	479	860	7	1	8
2,052	2,256	4,308	1,430	1,436	2,866	612	816	1,428	10	4	14
1,943	2,288	4,231	1,233	1,292	2,525	707	986	1,693	3	10	13
1,814	2,049	3,863	1,323	1,369	2,692	484	675	1,159	7	5	12
1,707	1,905	3,612	1,309	1,390	2,699	394	511	905	4	4	8
1,909	2,053	3,962	1,260	1,233	2,493	641	812	1,453	8	8	16
1,087	1,184	2,271	758	731	1,489	325	450	775	4	3	7
1,142	1,355	2,497	838	907	1,745	299	443	742	5	5	10
1,756	1,912	3,668	1,099	1,083	2,182	655	823	1,478	2	6	8

1 投票区別投票状況

(1)板橋区議会議員選挙

投票区	名簿登録者数			当日有権者数			全投票平均		
	男	女	計	男	女	計	男	女	平均
36 若木小学校	4,282	4,386	8,668	4,195	4,309	8,504	40.62%	41.91%	41.27%
37 志村第五小学校	4,474	4,509	8,983	4,388	4,435	8,823	37.28%	40.20%	38.75%
38 志村坂下小学校	3,490	3,758	7,248	3,413	3,688	7,101	45.65%	48.97%	47.37%
39 志村第三中学校	4,824	5,447	10,271	4,724	5,340	10,064	46.34%	47.72%	47.07%
40 蓮根小学校	5,440	6,086	11,526	5,339	5,984	11,323	49.41%	52.11%	50.83%
41 舟渡小学校	3,597	3,674	7,271	3,483	3,577	7,060	39.22%	40.03%	39.63%
42 徳丸小学校	3,599	4,015	7,614	3,516	3,936	7,452	42.92%	44.13%	43.56%
43 北野小学校	4,722	5,084	9,806	4,623	4,971	9,594	43.15%	46.21%	44.74%
44 紅梅小学校	6,116	5,930	12,046	6,001	5,833	11,834	39.61%	42.41%	40.99%
45 赤塚第一中学校	4,794	4,937	9,731	4,668	4,826	9,494	40.72%	43.49%	42.13%
46 下赤塚小学校	4,399	4,690	9,089	4,267	4,545	8,812	41.93%	41.56%	41.74%
47 赤塚第三中学校	2,529	2,619	5,148	2,481	2,564	5,045	43.09%	43.99%	43.55%
48 赤塚支所	4,076	3,880	7,956	3,979	3,804	7,783	41.77%	45.53%	43.61%
49 成増小学校	5,735	6,164	11,899	5,559	5,990	11,549	45.24%	46.43%	45.86%
50 成増ヶ丘小学校	7,435	7,449	14,884	7,214	7,237	14,451	43.12%	46.57%	44.85%
51 三園小学校	4,896	4,763	9,659	4,790	4,672	9,462	39.31%	43.24%	41.25%
52 高島第六小学校	3,642	3,592	7,234	3,518	3,484	7,002	39.91%	42.80%	41.35%
53 高島第二小学校	2,830	2,933	5,763	2,784	2,890	5,674	49.17%	53.94%	51.60%
54 高島第二中学校	2,146	2,457	4,603	2,117	2,419	4,536	52.05%	53.16%	52.65%
55 高島第五小学校	2,101	2,478	4,579	2,065	2,454	4,519	53.37%	58.11%	55.94%
56 高島第一小学校	4,099	3,934	8,033	3,974	3,819	7,793	39.18%	42.16%	40.64%
57 高島平福祉園分場	3,356	3,856	7,212	3,276	3,771	7,047	42.92%	45.80%	44.46%
58 北前野小学校	2,521	2,649	5,170	2,462	2,596	5,058	45.13%	48.50%	46.86%
59 緑小学校	2,051	2,413	4,464	2,009	2,391	4,400	59.83%	60.64%	60.27%
60 高島第三中学校	2,350	2,105	4,455	2,292	2,059	4,351	42.41%	47.50%	44.82%
61 新河岸小学校	1,702	1,992	3,694	1,671	1,969	3,640	42.79%	49.57%	46.46%
62 志村第五中学校	2,258	2,492	4,750	2,209	2,437	4,646	41.33%	44.36%	42.92%
合計	230,065	242,946	473,011	224,064	237,023	461,087	42.99%	45.33%	44.19%

投票計			当日投票			期日前投票			不在者投票		
男	女	計	男	女	計	男	女	計	男	女	計
1,704	1,806	3,510	1,141	1,126	2,267	555	663	1,218	8	17	25
1,636	1,783	3,419	1,033	1,013	2,046	594	764	1,358	9	6	15
1,558	1,806	3,364	1,018	1,035	2,053	534	768	1,302	6	3	9
2,189	2,548	4,737	1,544	1,595	3,139	637	939	1,576	8	14	22
2,638	3,118	5,756	1,780	1,876	3,656	844	1,222	2,066	14	20	34
1,366	1,432	2,798	526	427	953	834	995	1,829	6	10	16
1,509	1,737	3,246	1,151	1,268	2,419	353	462	815	5	7	12
1,995	2,297	4,292	1,317	1,354	2,671	671	932	1,603	7	11	18
2,377	2,474	4,851	1,501	1,382	2,883	862	1,075	1,937	14	17	31
1,901	2,099	4,000	1,416	1,452	2,868	475	638	1,113	10	9	19
1,789	1,889	3,678	1,303	1,236	2,539	481	651	1,132	5	2	7
1,069	1,128	2,197	724	687	1,411	336	428	764	9	13	22
1,662	1,732	3,394	982	889	1,871	668	832	1,500	12	11	23
2,515	2,781	5,296	1,701	1,697	3,398	809	1,070	1,879	5	14	19
3,111	3,370	6,481	1,865	1,690	3,555	1,228	1,648	2,876	18	32	50
1,883	2,020	3,903	1,304	1,223	2,527	568	776	1,344	11	21	32
1,404	1,491	2,895	1,115	1,112	2,227	284	374	658	5	5	10
1,369	1,559	2,928	979	974	1,953	388	582	970	2	3	5
1,102	1,286	2,388	747	751	1,498	349	529	878	6	6	12
1,102	1,426	2,528	739	789	1,528	360	626	986	3	11	14
1,557	1,610	3,167	1,103	999	2,102	452	603	1,055	2	8	10
1,406	1,727	3,133	991	1,115	2,106	406	599	1,005	9	13	22
1,111	1,259	2,370	714	694	1,408	393	552	945	4	13	17
1,202	1,450	2,652	1,004	1,171	2,175	195	274	469	3	5	8
972	978	1,950	740	699	1,439	231	276	507	1	3	4
715	976	1,691	569	629	1,198	144	340	484	2	7	9
913	1,081	1,994	671	717	1,388	237	358	595	5	6	11
96,321	107,431	203,752	67,602	68,766	136,368	28,335	38,145	66,480	384	520	904

(2)板橋区長選挙

投票区		名簿登録者数			当日有権者数			全投票平均		
		男	女	計	男	女	計	男	女	平均
1	板橋第四小学校	5,651	5,759	11,410	5,462	5,585	11,047	37.79%	40.38%	39.10%
2	板橋第二小学校	3,686	3,911	7,597	3,550	3,774	7,324	38.45%	43.51%	41.06%
3	金沢小学校	5,801	6,280	12,081	5,656	6,130	11,786	50.35%	52.30%	51.37%
4	板橋第一小学校	3,087	3,386	6,473	2,988	3,277	6,265	42.90%	43.70%	43.32%
5	板橋第一中学校	2,400	2,499	4,899	2,327	2,434	4,761	41.99%	42.24%	42.11%
6	板橋第七小学校	4,106	4,019	8,125	3,973	3,907	7,880	37.28%	40.88%	39.06%
7	板橋第五小学校	4,525	4,340	8,865	4,378	4,205	8,583	37.21%	41.74%	39.43%
8	板橋第六小学校	1,778	1,827	3,605	1,729	1,774	3,503	43.72%	44.19%	43.96%
9	板橋第二中学校	4,097	4,465	8,562	4,002	4,349	8,351	42.20%	44.52%	43.41%
10	赤塚新町小学校	1,778	1,969	3,747	1,728	1,908	3,636	53.07%	53.25%	53.16%
11	中根橋小学校	3,301	3,495	6,796	3,198	3,428	6,626	42.25%	44.72%	43.53%
12	弥生小学校	3,974	4,023	7,997	3,860	3,921	7,781	41.09%	43.15%	42.13%
13	板橋第十小学校	4,258	4,131	8,389	4,137	4,015	8,152	42.06%	44.68%	43.35%
14	大谷口小学校	2,582	2,677	5,259	2,525	2,611	5,136	45.15%	47.76%	46.48%
15	向原ホール	3,439	3,732	7,171	3,303	3,616	6,919	44.47%	44.08%	44.27%
16	上板橋第二中学校旧校舎	6,199	6,946	13,145	6,004	6,747	12,751	41.46%	43.95%	42.77%
17	加賀小学校	3,775	4,175	7,950	3,656	4,043	7,699	41.68%	42.69%	42.21%
18	富士見地域センター	2,171	2,482	4,653	2,121	2,412	4,533	43.85%	45.27%	44.61%
19	板橋第八小学校	3,867	4,098	7,965	3,751	3,986	7,737	40.36%	40.99%	40.69%
20	常盤台小学校	2,596	2,889	5,485	2,529	2,822	5,351	46.94%	48.87%	47.95%
21	上板橋第一中学校	2,866	3,287	6,153	2,796	3,191	5,987	36.95%	38.23%	37.63%
22	上板橋小学校	4,336	4,661	8,997	4,220	4,542	8,762	39.95%	41.04%	40.52%
23	桜川中学校	2,082	2,203	4,285	2,037	2,151	4,188	37.95%	41.84%	39.95%
24	上板橋第四小学校	4,466	5,019	9,485	4,332	4,839	9,171	38.97%	39.68%	39.34%
25	上板橋第三中学校	2,279	2,570	4,849	2,221	2,499	4,720	41.33%	43.54%	42.50%
26	志村第三小学校	3,644	3,878	7,522	3,538	3,742	7,280	43.98%	43.05%	43.50%
27	志村第一小学校	3,811	3,746	7,557	3,676	3,616	7,292	42.41%	45.71%	44.05%
28	富士見台小学校	4,416	4,759	9,175	4,344	4,671	9,015	47.24%	48.30%	47.79%
29	前野小学校	4,324	4,765	9,089	4,245	4,682	8,927	45.77%	48.89%	47.41%
30	志村第二小学校	4,034	4,226	8,260	3,923	4,130	8,053	46.16%	49.59%	47.92%
31	志村第二中学校	3,801	4,116	7,917	3,703	4,029	7,732	46.10%	47.28%	46.71%
32	小豆沢体育館	4,400	4,652	9,052	4,305	4,539	8,844	44.34%	45.23%	44.80%
33	志村小学校	2,174	2,330	4,504	2,126	2,280	4,406	51.13%	51.93%	51.54%
34	志村第四中学校	2,644	2,990	5,634	2,561	2,914	5,475	44.59%	46.47%	45.59%
35	中台中学校	4,253	4,349	8,602	4,143	4,254	8,397	42.38%	44.95%	43.68%

投票計			当日投票			期日前投票			不在者投票		
男	女	計	男	女	計	男	女	計	男	女	計
2,064	2,255	4,319	1,565	1,602	3,167	490	643	1,133	9	10	19
1,365	1,642	3,007	889	924	1,813	470	713	1,183	6	5	11
2,848	3,206	6,054	2,123	2,242	4,365	716	947	1,663	9	17	26
1,282	1,432	2,714	893	862	1,755	383	566	949	6	4	10
977	1,028	2,005	695	661	1,356	278	362	640	4	5	9
1,481	1,597	3,078	1,153	1,198	2,351	323	396	719	5	3	8
1,629	1,755	3,384	1,316	1,361	2,677	303	386	689	10	8	18
756	784	1,540	592	580	1,172	161	201	362	3	3	6
1,689	1,936	3,625	1,307	1,380	2,687	379	545	924	3	11	14
917	1,016	1,933	779	856	1,635	136	156	292	2	4	6
1,351	1,533	2,884	994	1,052	2,046	350	473	823	7	8	15
1,586	1,692	3,278	1,031	1,005	2,036	547	676	1,223	8	11	19
1,740	1,794	3,534	1,037	943	1,980	696	838	1,534	7	13	20
1,140	1,247	2,387	852	881	1,733	285	360	645	3	6	9
1,469	1,594	3,063	1,170	1,211	2,381	297	381	678	2	2	4
2,489	2,965	5,454	1,943	2,248	4,191	538	698	1,236	8	19	27
1,524	1,726	3,250	1,143	1,224	2,367	374	493	867	7	9	16
930	1,092	2,022	615	647	1,262	309	439	748	6	6	12
1,514	1,634	3,148	1,018	1,039	2,057	488	588	1,076	8	7	15
1,187	1,379	2,566	946	1,063	2,009	238	312	550	3	4	7
1,033	1,220	2,253	723	809	1,532	305	407	712	5	4	9
1,686	1,864	3,550	1,296	1,368	2,664	380	490	870	10	6	16
773	900	1,673	564	589	1,153	207	308	515	2	3	5
1,688	1,920	3,608	1,080	1,045	2,125	603	868	1,471	5	7	12
918	1,088	2,006	565	594	1,159	351	489	840	2	5	7
1,556	1,611	3,167	1,210	1,166	2,376	340	437	777	6	8	14
1,559	1,653	3,212	1,172	1,173	2,345	380	479	859	7	1	8
2,052	2,256	4,308	1,430	1,436	2,866	612	816	1,428	10	4	14
1,943	2,289	4,232	1,233	1,292	2,525	707	986	1,693	3	11	14
1,811	2,048	3,859	1,320	1,369	2,689	484	674	1,158	7	5	12
1,707	1,905	3,612	1,309	1,390	2,699	394	511	905	4	4	8
1,909	2,053	3,962	1,260	1,233	2,493	641	812	1,453	8	8	16
1,087	1,184	2,271	758	731	1,489	325	450	775	4	3	7
1,142	1,354	2,496	838	906	1,744	299	443	742	5	5	10
1,756	1,912	3,668	1,099	1,083	2,182	655	823	1,478	2	6	8

(2)板橋区長選挙

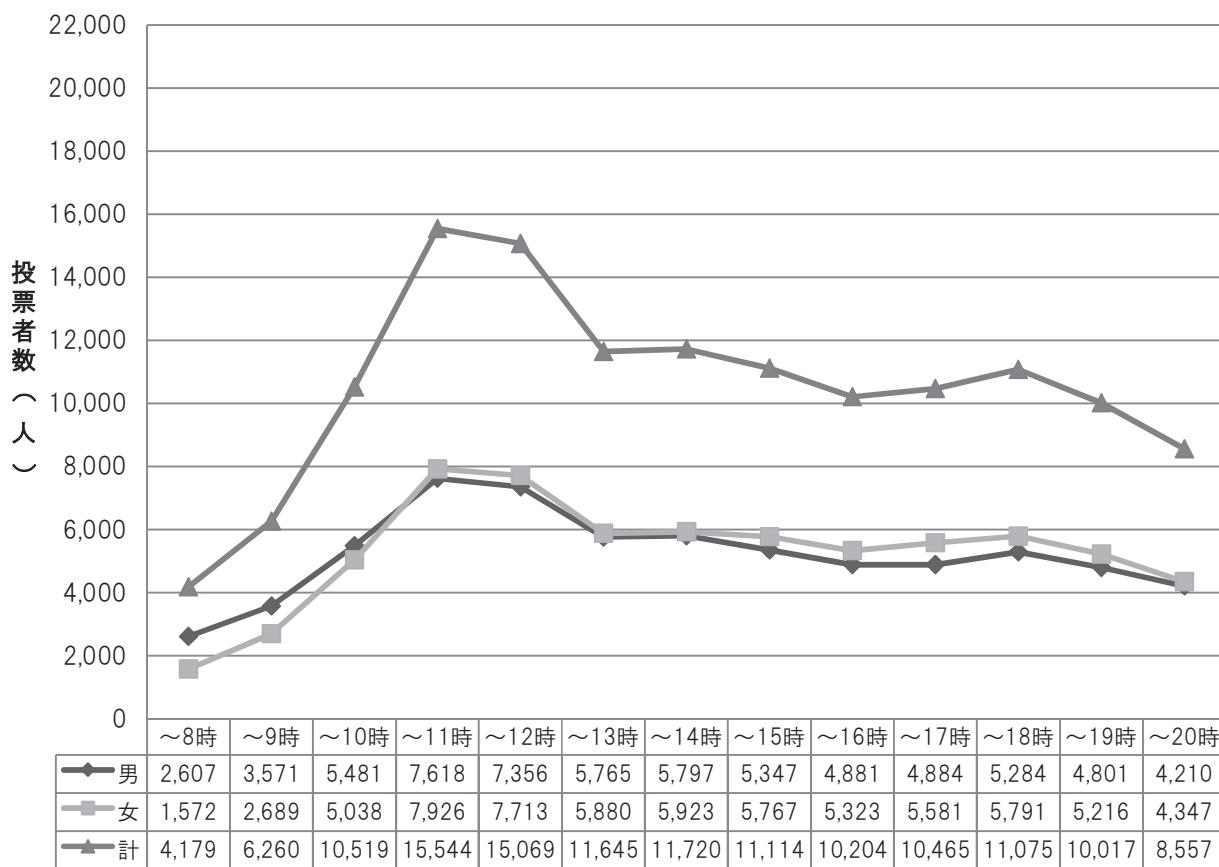
投票区	名簿登録者数			当日有権者数			全投票平均		
	男	女	計	男	女	計	男	女	平均
36 若木小学校	4,282	4,386	8,668	4,195	4,309	8,504	40.57%	41.91%	41.25%
37 志村第五小学校	4,474	4,509	8,983	4,388	4,435	8,823	37.28%	40.18%	38.74%
38 志村坂下小学校	3,490	3,758	7,248	3,413	3,688	7,101	45.65%	48.94%	47.36%
39 志村第三中学校	4,824	5,447	10,271	4,724	5,340	10,064	46.34%	47.70%	47.06%
40 蓮根小学校	5,440	6,086	11,526	5,339	5,984	11,323	49.39%	52.12%	50.83%
41 舟渡小学校	3,597	3,674	7,271	3,483	3,577	7,060	39.22%	40.01%	39.62%
42 徳丸小学校	3,599	4,015	7,614	3,516	3,936	7,452	42.92%	44.13%	43.56%
43 北野小学校	4,722	5,084	9,806	4,623	4,971	9,594	43.15%	46.19%	44.73%
44 紅梅小学校	6,116	5,930	12,046	6,001	5,833	11,834	39.61%	42.41%	40.99%
45 赤塚第一中学校	4,794	4,937	9,731	4,668	4,826	9,494	40.72%	43.51%	42.14%
46 下赤塚小学校	4,399	4,690	9,089	4,267	4,545	8,812	41.93%	41.56%	41.74%
47 赤塚第三中学校	2,529	2,619	5,148	2,481	2,564	5,045	43.09%	43.99%	43.55%
48 赤塚支所	4,076	3,880	7,956	3,979	3,804	7,783	41.74%	45.50%	43.58%
49 成増小学校	5,735	6,164	11,899	5,559	5,990	11,549	45.24%	46.44%	45.87%
50 成増ヶ丘小学校	7,435	7,449	14,884	7,214	7,237	14,451	43.12%	46.57%	44.85%
51 三園小学校	4,896	4,763	9,659	4,790	4,672	9,462	39.31%	43.19%	41.23%
52 高島第六小学校	3,642	3,592	7,234	3,518	3,484	7,002	39.91%	42.77%	41.33%
53 高島第二小学校	2,830	2,933	5,763	2,784	2,890	5,674	49.17%	53.94%	51.60%
54 高島第二中学校	2,146	2,457	4,603	2,117	2,419	4,536	52.05%	53.12%	52.62%
55 高島第五小学校	2,101	2,478	4,579	2,065	2,454	4,519	53.37%	58.11%	55.94%
56 高島第一小学校	4,099	3,934	8,033	3,974	3,819	7,793	39.15%	42.16%	40.63%
57 高島平福祉園分場	3,356	3,856	7,212	3,276	3,771	7,047	42.92%	45.80%	44.46%
58 北前野小学校	2,521	2,649	5,170	2,462	2,596	5,058	45.09%	48.50%	46.84%
59 緑小学校	2,051	2,413	4,464	2,009	2,391	4,400	59.78%	60.64%	60.25%
60 高島第三中学校	2,350	2,105	4,455	2,292	2,059	4,351	42.41%	47.50%	44.82%
61 新河岸小学校	1,702	1,992	3,694	1,671	1,969	3,640	42.73%	49.57%	46.43%
62 志村第五中学校	2,258	2,492	4,750	2,209	2,437	4,646	41.29%	44.36%	42.90%
小計	230,065	242,946	473,011	224,064	237,023	461,087	42.98%	45.32%	44.18%

投票計			当日投票			期日前投票			不在者投票		
男	女	計	男	女	計	男	女	計	男	女	計
1,702	1,806	3,508	1,141	1,126	2,267	553	663	1,216	8	17	25
1,636	1,782	3,418	1,033	1,012	2,045	594	764	1,358	9	6	15
1,558	1,805	3,363	1,018	1,035	2,053	534	767	1,301	6	3	9
2,189	2,547	4,736	1,544	1,595	3,139	637	938	1,575	8	14	22
2,637	3,119	5,756	1,780	1,876	3,656	843	1,222	2,065	14	21	35
1,366	1,431	2,797	526	427	953	834	994	1,828	6	10	16
1,509	1,737	3,246	1,151	1,268	2,419	353	462	815	5	7	12
1,995	2,296	4,291	1,317	1,354	2,671	671	931	1,602	7	11	18
2,377	2,474	4,851	1,501	1,382	2,883	862	1,075	1,937	14	17	31
1,901	2,100	4,001	1,416	1,452	2,868	475	638	1,113	10	10	20
1,789	1,889	3,678	1,303	1,236	2,539	481	651	1,132	5	2	7
1,069	1,128	2,197	724	687	1,411	336	428	764	9	13	22
1,661	1,731	3,392	982	888	1,870	667	832	1,499	12	11	23
2,515	2,782	5,297	1,701	1,697	3,398	808	1,070	1,878	6	15	21
3,111	3,370	6,481	1,865	1,690	3,555	1,228	1,648	2,876	18	32	50
1,883	2,018	3,901	1,304	1,223	2,527	568	775	1,343	11	20	31
1,404	1,490	2,894	1,115	1,111	2,226	284	374	658	5	5	10
1,369	1,559	2,928	979	974	1,953	388	582	970	2	3	5
1,102	1,285	2,387	747	751	1,498	349	529	878	6	5	11
1,102	1,426	2,528	739	789	1,528	360	626	986	3	11	14
1,556	1,610	3,166	1,103	999	2,102	451	603	1,054	2	8	10
1,406	1,727	3,133	991	1,115	2,106	406	599	1,005	9	13	22
1,110	1,259	2,369	714	694	1,408	392	552	944	4	13	17
1,201	1,450	2,651	1,003	1,171	2,174	195	274	469	3	5	8
972	978	1,950	740	699	1,439	231	276	507	1	3	4
714	976	1,690	569	629	1,198	143	340	483	2	7	9
912	1,081	1,993	670	717	1,387	237	358	595	5	6	11
96,304	107,420	203,724	67,594	68,760	136,354	28,324	38,137	66,461	386	523	909

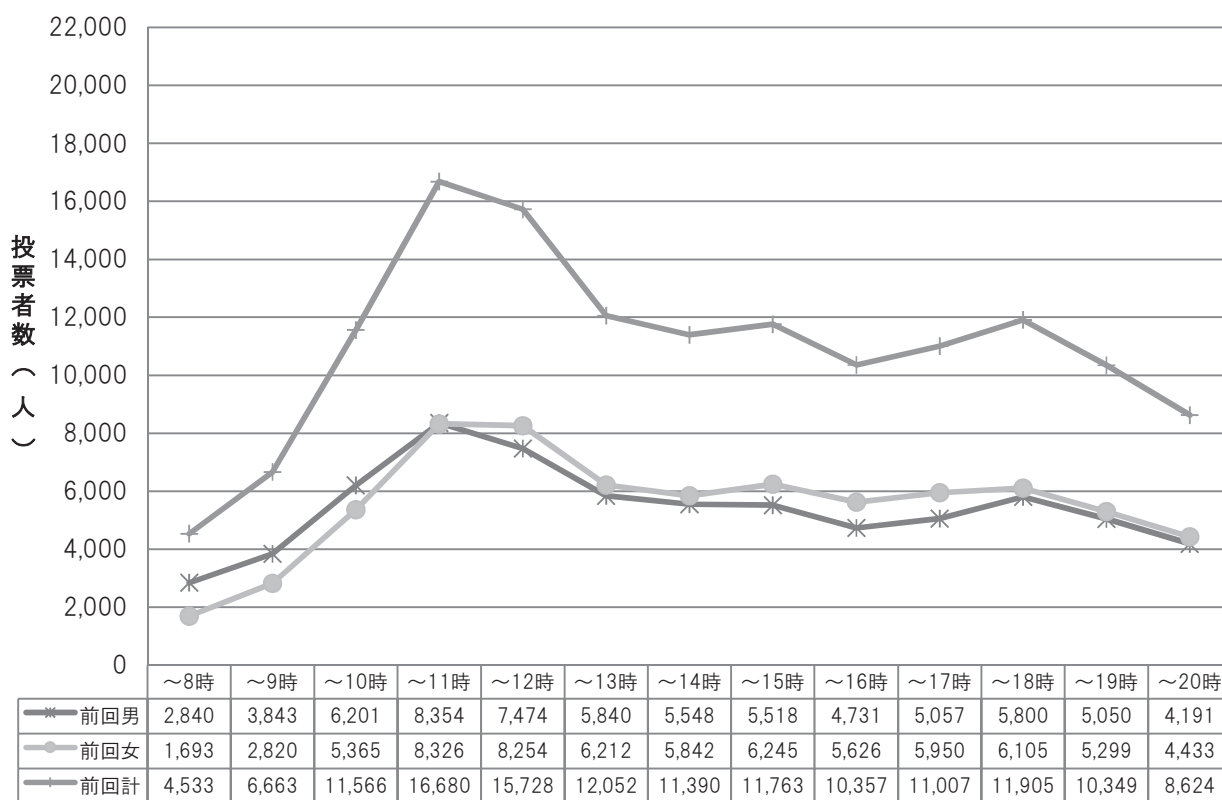
2 時間別投票者数及び投票率

区分	時間	性別	令和5年4月23日(今回)				平成31年4月21日(前回)			
			投票者数(人)		投票率(%)		投票者数(人)		投票率(%)	
			時間計	累計	時間計	累計	時間計	累計	時間計	累計
投票所における投票	8時	男	2,607	2,607	1.16	1.16	2,840	2,840	1.27	1.27
		女	1,572	1,572	0.66	0.66	1,693	1,693	0.72	0.72
		計	4,179	4,179	0.91	0.91	4,533	4,533	0.99	0.99
	9時	男	3,571	6,178	1.59	2.76	3,843	6,683	1.71	2.98
		女	2,689	4,261	1.13	1.80	2,820	4,513	1.20	1.93
		計	6,260	10,439	1.36	2.26	6,663	11,196	1.45	2.44
	10時	男	5,481	11,659	2.45	5.20	6,201	12,884	2.76	5.74
		女	5,038	9,299	2.13	3.92	5,365	9,878	2.29	4.21
		計	10,519	20,958	2.28	4.55	11,566	22,762	2.52	4.96
	11時	男	7,618	19,277	3.40	8.60	8,354	21,238	3.72	9.47
		女	7,926	17,225	3.34	7.27	8,326	18,204	3.55	7.77
		計	15,544	36,502	3.37	7.92	16,680	39,442	3.64	8.60
	12時	男	7,356	26,633	3.28	11.89	7,474	28,712	3.33	12.80
		女	7,713	24,938	3.25	10.52	8,254	26,458	3.52	11.29
		計	15,069	51,571	3.27	11.18	15,728	55,170	3.43	12.03
	13時	男	5,765	32,398	2.57	14.46	5,840	34,552	2.60	15.40
		女	5,880	30,818	2.48	13.00	6,212	32,670	2.65	13.94
		計	11,645	63,216	2.53	13.71	12,052	67,222	2.63	14.65
	14時	男	5,797	38,195	2.59	17.05	5,548	40,100	2.47	17.87
		女	5,923	36,741	2.50	15.50	5,842	38,512	2.49	16.43
		計	11,720	74,936	2.54	16.25	11,390	78,612	2.48	17.14
	15時	男	5,347	43,542	2.39	19.43	5,518	45,618	2.46	20.33
		女	5,767	42,508	2.43	17.93	6,245	44,757	2.66	19.10
		計	11,114	86,050	2.41	18.66	11,763	90,375	2.56	19.70
	16時	男	4,881	48,423	2.18	21.61	4,731	50,349	2.11	22.44
		女	5,323	47,831	2.25	20.18	5,626	50,383	2.40	21.50
		計	10,204	96,254	2.21	20.88	10,357	100,732	2.26	21.96
	17時	男	4,884	53,307	2.18	23.79	5,057	55,406	2.25	24.70
		女	5,581	53,412	2.35	22.53	5,950	56,333	2.54	24.04
		計	10,465	106,719	2.27	23.15	11,007	111,739	2.40	24.36
18時	男	5,284	58,591	2.36	26.15	5,800	61,206	2.59	27.28	
	女	5,791	59,203	2.44	24.98	6,105	62,438	2.60	26.64	
	計	11,075	117,794	2.40	25.55	11,905	123,644	2.60	26.95	
19時	男	4,801	63,392	2.14	28.29	5,050	66,256	2.25	29.53	
	女	5,216	64,419	2.20	27.18	5,299	67,737	2.26	28.90	
	計	10,017	127,811	2.17	27.72	10,349	133,993	2.26	29.21	
20時	男	4,210	67,602	1.88	30.17	4,191	70,447	1.87	31.40	
	女	4,347	68,766	1.83	29.01	4,433	72,170	1.89	30.79	
	計	8,557	136,368	1.86	29.58	8,624	142,617	1.88	31.09	
20時 区議	男		67,594		30.17		70,429		31.39	
	女		68,760		29.01		72,158		30.79	
	計		136,354		29.57		142,587		31.08	
期日前投票	区議	男		28,335		12.65		24,653		10.99
		女		38,145		16.09		33,332		14.22
		計		66,480		14.42		57,985		12.64
	区長	男		28,324		12.64		24,646		10.99
		女		38,137		16.09		33,315		14.21
		計		66,461		14.41		57,961		12.64
不在者投票	区議	男		384		0.17		457		0.20
		女		520		0.22		579		0.25
		計		904		0.20		1,036		0.23
	区長	男		386		0.17		459		0.20
		女		523		0.22		575		0.25
		計		909		0.20		1,034		0.23
合計	区議	男		96,321		42.99		95,557		42.59
		女		107,431		45.33		106,081		45.26
		計		203,752		44.19		201,638		43.96
	区長	男		96,304		42.98		95,534		42.58
		女		107,420		45.32		106,048		45.25
		計		203,724		44.18		201,582		43.95

時間別投票経過(今回 令和5年4月23日)

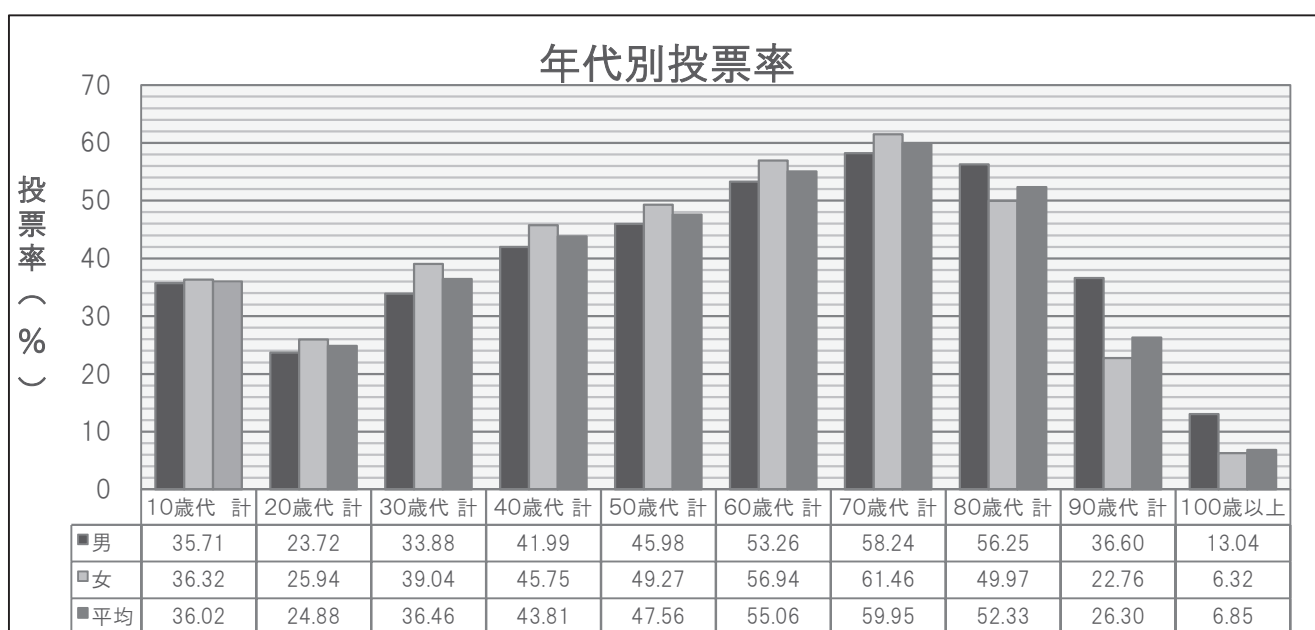


時間別投票経過(前回 平成31年4月21日)



3 年代別投票状況(板橋区議会議員選挙)

年代別	当日有権者数(人)			投票者数(人)			投票率(%)		
	男	女	計	男	女	計	男	女	平均
18歳	1,875	1,798	3,673	779	793	1,572	41.55	44.10	42.80
19歳	2,129	2,147	4,276	651	640	1,291	30.58	29.81	30.19
10歳代 計	4,004	3,945	7,949	1,430	1,433	2,863	35.71	36.32	36.02
20歳	2,223	2,171	4,394	599	560	1,159	26.95	25.79	26.38
21～24	11,286	12,709	23,995	2,569	2,967	5,536	22.76	23.35	23.07
25～29	18,048	19,717	37,765	4,317	5,449	9,766	23.92	27.64	25.86
20歳代 計	31,557	34,597	66,154	7,485	8,976	16,461	23.72	25.94	24.88
30～34	17,049	17,533	34,582	5,356	6,450	11,806	31.42	36.79	34.14
35～39	17,953	17,340	35,293	6,501	7,166	13,667	36.21	41.33	38.72
30歳代 計	35,002	34,873	69,875	11,857	13,616	25,473	33.88	39.04	36.46
40～44	19,324	18,089	37,413	7,834	8,089	15,923	40.54	44.72	42.56
45～49	21,686	20,314	42,000	9,387	9,482	18,869	43.29	46.68	44.93
40歳代 計	41,010	38,403	79,413	17,221	17,571	34,792	41.99	45.75	43.81
50～54	22,255	20,693	42,948	9,926	9,874	19,800	44.60	47.72	46.10
55～59	18,474	16,722	35,196	8,802	8,562	17,364	47.65	51.20	49.34
50歳代 計	40,729	37,415	78,144	18,728	18,436	37,164	45.98	49.27	47.56
60～64	15,329	14,309	29,638	7,880	7,909	15,789	51.41	55.27	53.27
65～69	13,126	13,004	26,130	7,275	7,642	14,917	55.42	58.77	57.09
60歳代 計	28,455	27,313	55,768	15,155	15,551	30,706	53.26	56.94	55.06
70～74	15,292	16,124	31,416	8,820	9,969	18,789	57.68	61.83	59.81
75～79	12,158	14,933	27,091	7,168	9,118	16,286	58.96	61.06	60.12
70歳代 計	27,450	31,057	58,507	15,988	19,087	35,075	58.24	61.46	59.95
80～84	8,561	12,494	21,055	5,055	6,999	12,054	59.05	56.02	57.25
85～89	4,967	9,956	14,923	2,555	4,220	6,775	51.44	42.39	45.40
80歳代 計	13,528	22,450	35,978	7,610	11,219	18,829	56.25	49.97	52.33
90～94	1,904	5,075	6,979	751	1,288	2,039	39.44	25.38	29.22
95～99	402	1,626	2,028	93	237	330	23.13	14.58	16.27
90歳代 計	2,306	6,701	9,007	844	1,525	2,369	36.60	22.76	26.30
100歳以上	23	269	292	3	17	20	13.04	6.32	6.85
計	224,064	237,023	461,087	96,321	107,431	203,752	42.99	45.33	44.19



4 点字投票及び代理投票

(1) 板橋区議会議員選挙

区 分	総数	開票結果の内訳		
		有効	無効	
点字投票	当日投票	14	35	1
	期日前投票	22		
	不在者投票	0		

区 分	総数	内訳		
		投票日当日 投票所におけ る代理投票	期日前投票 所における代 理投票	不在者投票 における 代理投票
代理投票	562	164	304	94

(2) 板橋区長選挙

区 分	総数	開票結果の内訳		
		有効	無効	
点字投票	当日投票	14	35	1
	期日前投票	22		
	不在者投票	0		

区 分	総数	内訳		
		投票日当日 投票所におけ る代理投票	期日前投票 所における代 理投票	不在者投票 における 代理投票
代理投票	560	165	301	94

5 期日前投票

(1)板橋区議会議員選挙

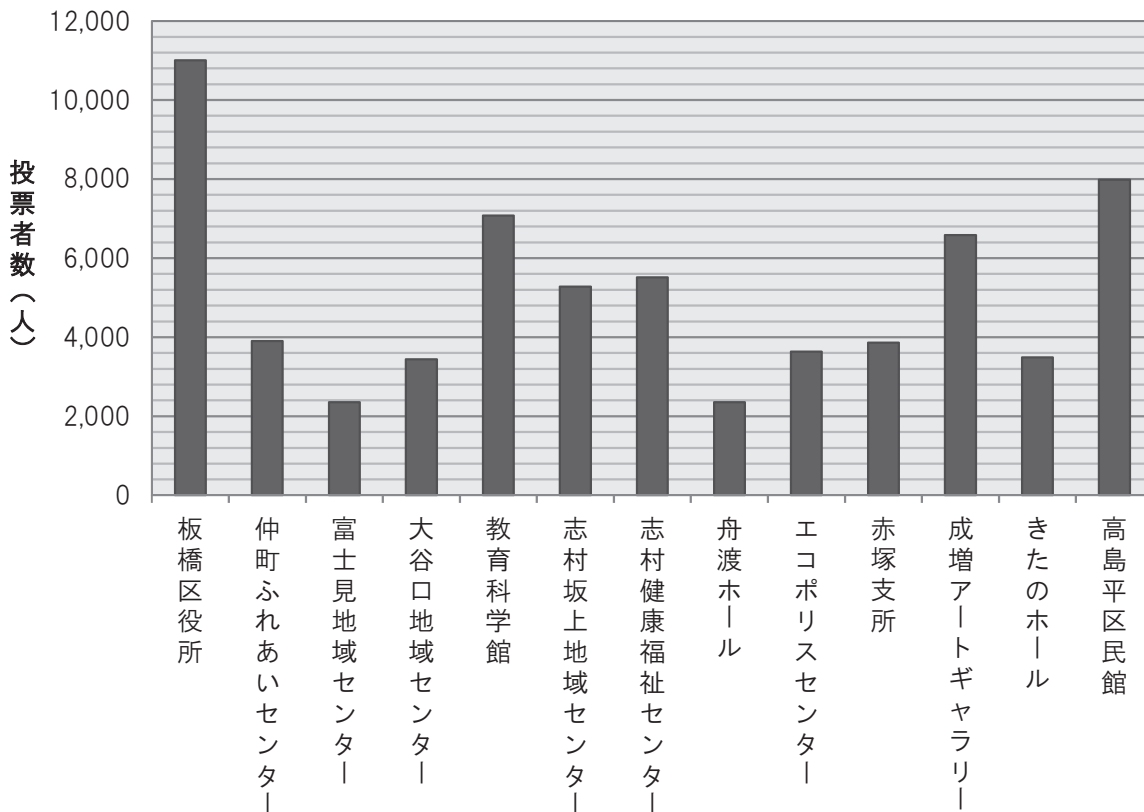
i 日付・投票所別投票者数

日付			板橋区役所			仲町ふれあいセンター			富士見地域センター			大谷口地域センター			教育科学館		
			男	女	計	男	女	計	男	女	計	男	女	計	男	女	計
1日目	4/17	月	566	737	1,303	171	210	381	140	156	296	137	182	319	299	336	635
2日目	4/18	火	535	727	1,262	199	264	463	111	134	245	159	201	360	316	439	755
3日目	4/19	水	714	901	1,615	233	295	528	141	201	342	215	278	493	415	566	981
4日目	4/20	木	731	1,013	1,744	225	367	592	149	191	340	217	282	499	459	620	1,079
5日目	4/21	金	859	1,241	2,100	300	421	721	144	192	336	268	346	614	496	790	1,286
6日目	4/22	土	1,310	1,670	2,980	516	700	1,216	391	404	795	529	624	1,153	1,035	1,308	2,343
合計			4,715	6,289	11,004	1,644	2,257	3,901	1,076	1,278	2,354	1,525	1,913	3,438	3,020	4,059	7,079

日付			志村坂上地域センター			志村健康福祉センター			舟渡ホール			エコポリスセンター			赤塚支所		
			男	女	計	男	女	計	男	女	計	男	女	計	男	女	計
1日目	4/17	月	242	306	548	229	286	515	80	105	185	142	184	326	173	176	349
2日目	4/18	火	269	337	606	230	363	593	87	105	192	157	233	390	221	254	475
3日目	4/19	水	306	434	740	322	517	839	120	134	254	192	275	467	222	248	470
4日目	4/20	木	312	500	812	292	467	759	131	161	292	231	344	575	240	308	548
5日目	4/21	金	380	580	960	367	567	934	175	242	417	223	354	577	302	400	702
6日目	4/22	土	695	922	1,617	844	1,029	1,873	475	544	1,019	587	712	1,299	600	714	1,314
合計			2,204	3,079	5,283	2,284	3,229	5,513	1,068	1,291	2,359	1,532	2,102	3,634	1,758	2,100	3,858

日付	曜日	成増アートギャラリー			きたのホール			高島平区民館			合計				
		男	女	計	男	女	計	男	女	計	男	女	日計	累計	
1日目	4/17	月	256	323	579	146	142	288	356	466	822	2,937	3,609	6,546	6,546
2日目	4/18	火	258	372	630	138	178	316	384	581	965	3,064	4,188	7,252	13,798
3日目	4/19	水	375	475	850	193	250	443	477	710	1,187	3,925	5,284	9,209	23,007
4日目	4/20	木	347	608	955	212	338	550	499	801	1,300	4,045	6,000	10,045	33,052
5日目	4/21	金	462	757	1,219	230	383	613	606	858	1,464	4,812	7,131	11,943	44,995
6日目	4/22	土	1,051	1,297	2,348	539	742	1,281	980	1,267	2,247	9,552	11,933	21,485	66,480
合 計			2,749	3,832	6,581	1,458	2,033	3,491	3,302	4,683	7,985	28,335	38,145	66,480	

板橋区議会議員選挙 投票所別投票者数（期日前投票所）



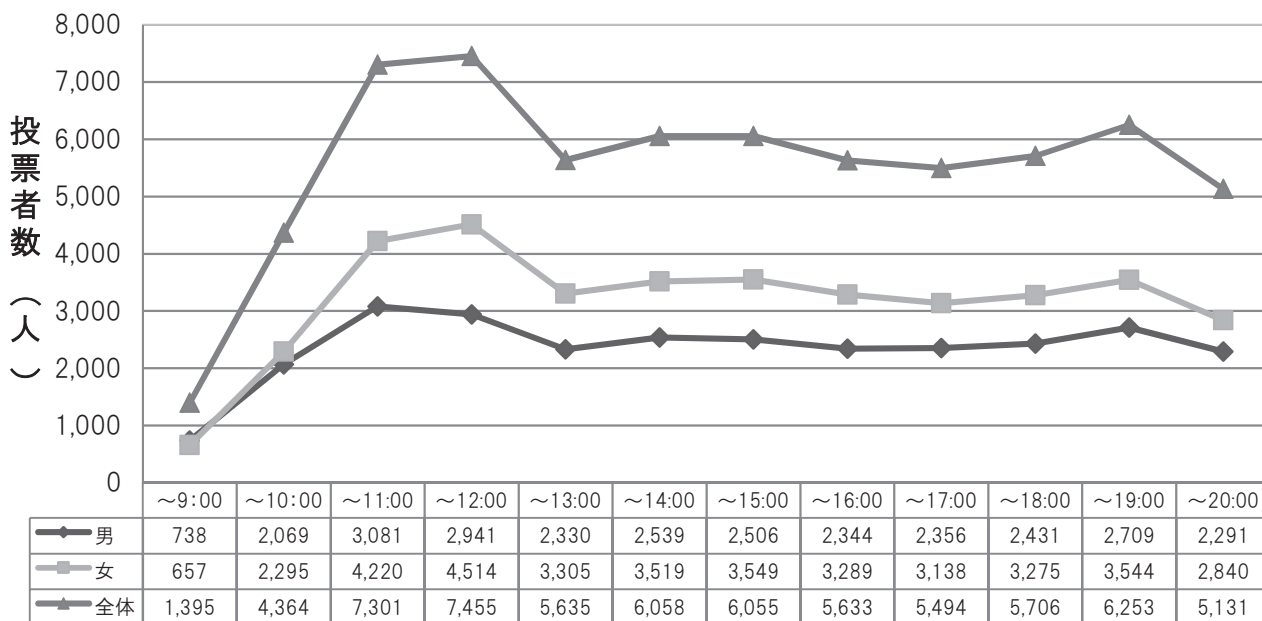
ii 時間・投票所別投票者数

	板橋区役所			仲町ふれあいセンター			富士見地域センター			大谷口地域センター			教育科学館		
	男	女	計	男	女	計	男	女	計	男	女	計	男	女	計
～9:00	125	110	235	43	34	77	26	26	52	47	37	84	73	61	134
～10:00	343	365	708	129	131	260	72	69	141	115	131	246	217	214	431
～11:00	500	587	1,087	175	240	415	121	155	276	166	225	391	349	477	826
～12:00	495	709	1,204	159	280	439	98	146	244	153	210	363	323	453	776
～13:00	430	572	1,002	122	170	292	79	100	179	124	183	307	249	353	602
～14:00	437	610	1,047	156	207	363	113	159	272	120	169	289	250	359	609
～15:00	395	599	994	145	228	373	92	116	208	126	174	300	280	403	683
～16:00	407	536	943	145	177	322	83	106	189	135	168	303	219	344	563
～17:00	351	517	868	131	188	319	81	101	182	126	149	275	256	362	618
～18:00	412	572	984	146	192	338	111	104	215	117	139	256	248	354	602
～19:00	431	621	1,052	158	210	368	113	110	223	157	197	354	302	388	690
～20:00	389	491	880	135	200	335	87	86	173	139	131	270	254	291	545
合計	4,715	6,289	11,004	1,644	2,257	3,901	1,076	1,278	2,354	1,525	1,913	3,438	3,020	4,059	7,079

	志村坂上地域センター			志村健康福祉センター			舟渡ホール			エコポリスセンター			赤塚支所		
	男	女	計	男	女	計	男	女	計	男	女	計	男	女	計
～9:00	60	48	108	68	60	128	31	20	51	41	29	70	46	48	94
～10:00	154	202	356	185	217	402	75	93	168	104	117	221	139	133	272
～11:00	240	332	572	266	421	687	114	158	272	194	249	443	179	221	400
～12:00	265	386	651	257	385	642	90	150	240	154	251	405	183	246	429
～13:00	218	314	532	167	246	413	67	81	148	115	156	271	128	179	307
～14:00	206	283	489	179	272	451	91	130	221	133	178	311	167	210	377
～15:00	191	271	462	185	288	473	96	87	183	159	211	370	166	194	360
～16:00	157	249	406	214	295	509	100	93	193	120	203	323	141	198	339
～17:00	152	236	388	187	278	465	87	104	191	128	160	288	171	187	358
～18:00	191	269	460	204	273	477	108	122	230	129	194	323	138	165	303
～19:00	186	258	444	216	273	489	134	162	296	126	199	325	157	168	325
～20:00	184	231	415	156	221	377	75	91	166	129	155	284	143	151	294
合計	2,204	3,079	5,283	2,284	3,229	5,513	1,068	1,291	2,359	1,532	2,102	3,634	1,758	2,100	3,858

	成増アートギャラリー			きたのホール			高島平区民館			合計		
	男	女	計	男	女	計	男	女	計	男	女	計
～9:00	58	55	113	49	37	86	71	92	163	738	657	1,395
～10:00	170	191	361	106	140	246	260	292	552	2,069	2,295	4,364
～11:00	262	358	620	141	203	344	374	594	968	3,081	4,220	7,301
～12:00	272	417	689	135	224	359	357	657	1,014	2,941	4,514	7,455
～13:00	239	370	609	103	172	275	289	409	698	2,330	3,305	5,635
～14:00	224	320	544	135	194	329	328	428	756	2,539	3,519	6,058
～15:00	230	322	552	118	170	288	323	486	809	2,506	3,549	6,055
～16:00	219	364	583	122	168	290	282	388	670	2,344	3,289	5,633
～17:00	260	317	577	134	192	326	292	347	639	2,356	3,138	5,494
～18:00	244	338	582	110	163	273	273	390	663	2,431	3,275	5,706
～19:00	311	418	729	169	198	367	249	342	591	2,709	3,544	6,253
～20:00	260	362	622	136	172	308	204	258	462	2,291	2,840	5,131
合計	2,749	3,832	6,581	1,458	2,033	3,491	3,302	4,683	7,985	28,335	38,145	66,480

板橋区議会議員選挙 時間別投票者数(期日前投票所)



(2)板橋区長選挙

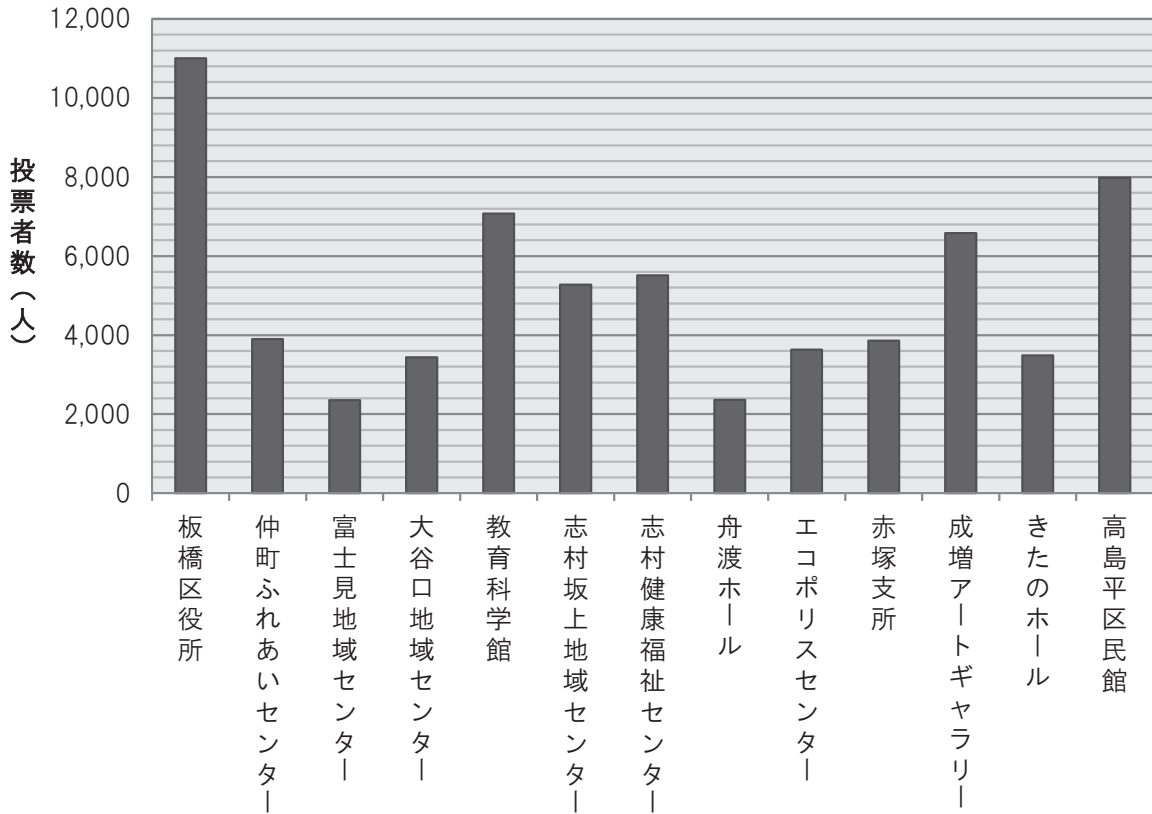
i 日付・投票所別投票者数

日付	曜日	板橋区役所			仲町ふれあいセンター			富士見地域センター			大谷口地域センター			教育科学館			
		男	女	計	男	女	計	男	女	計	男	女	計	男	女	計	
1日目	4/17	月	565	737	1,302	170	210	380	140	156	296	136	182	318	299	335	634
2日目	4/18	火	535	727	1,262	199	264	463	111	134	245	160	201	361	316	439	755
3日目	4/19	水	715	901	1,616	233	295	528	141	201	342	214	278	492	415	565	980
4日目	4/20	木	731	1,013	1,744	225	367	592	149	191	340	217	282	499	459	620	1,079
5日目	4/21	金	859	1,241	2,100	300	421	721	144	192	336	268	346	614	495	790	1,285
6日目	4/22	土	1,308	1,670	2,978	516	700	1,216	391	404	795	529	624	1,153	1,035	1,308	2,343
合計			4,713	6,289	11,002	1,643	2,257	3,900	1,076	1,278	2,354	1,524	1,913	3,437	3,019	4,057	7,076

日付	曜日	志村坂上地域センター			志村健康福祉センター			舟渡ホール			エコポリスセンター			赤塚支所			
		男	女	計	男	女	計	男	女	計	男	女	計	男	女	計	
1日目	4/17	月	241	306	547	230	286	516	80	105	185	142	184	326	173	176	349
2日目	4/18	火	269	337	606	230	363	593	87	104	191	157	233	390	221	254	475
3日目	4/19	水	306	433	739	322	516	838	120	134	254	192	275	467	222	248	470
4日目	4/20	木	311	500	811	291	467	758	131	161	292	231	344	575	240	308	548
5日目	4/21	金	380	580	960	366	567	933	175	242	417	223	354	577	302	400	702
6日目	4/22	土	695	922	1,617	844	1,028	1,872	475	544	1,019	587	712	1,299	600	713	1,313
合計			2,202	3,078	5,280	2,283	3,227	5,510	1,068	1,290	2,358	1,532	2,102	3,634	1,758	2,099	3,857

日付		曜日	成増アートギャラリー			きたのホール			高島平区民館			合計			
			男	女	計	男	女	計	男	女	計	男	女	日計	累計
1日目	4/17	月	256	323	579	146	141	287	356	466	822	2,934	3,607	6,541	6,541
2日目	4/18	火	258	372	630	138	178	316	384	581	965	3,065	4,187	7,252	13,793
3日目	4/19	水	375	475	850	193	250	443	475	710	1,185	3,923	5,281	9,204	22,997
4日目	4/20	木	347	608	955	212	338	550	499	801	1,300	4,043	6,000	10,043	33,040
5日目	4/21	金	461	757	1,218	230	383	613	606	858	1,464	4,809	7,131	11,940	44,980
6日目	4/22	土	1,051	1,297	2,348	539	742	1,281	980	1,267	2,247	9,550	11,931	21,481	66,461
合計			2,748	3,832	6,580	1,458	2,032	3,490	3,300	4,683	7,983	28,324	38,137	66,461	

板橋区長選挙 投票所別投票者数（期日前投票所）

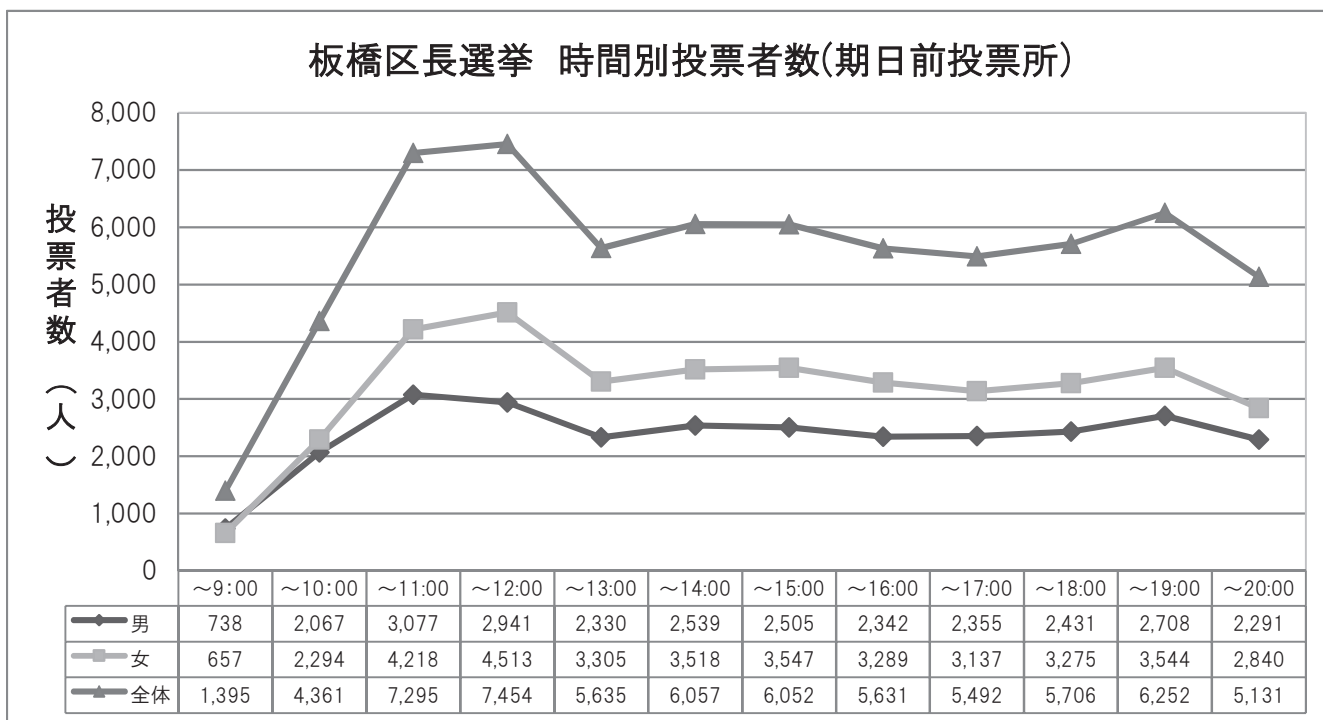


ii 時間・投票所別投票者数

	板橋区役所			仲町ふれあいセンター			富士見地域センター			大谷口地域センター			教育科学館		
	男	女	計	男	女	計	男	女	計	男	女	計	男	女	計
～9:00	125	110	235	43	34	77	26	26	52	47	37	84	73	61	134
～10:00	343	365	708	129	131	260	72	69	141	115	131	246	217	213	430
～11:00	500	587	1,087	175	240	415	121	155	276	165	225	390	349	477	826
～12:00	496	709	1,205	159	280	439	98	146	244	153	210	363	323	453	776
～13:00	429	572	1,001	122	170	292	79	100	179	124	183	307	249	353	602
～14:00	437	610	1,047	156	207	363	113	159	272	120	169	289	250	359	609
～15:00	395	599	994	145	228	373	92	116	208	126	174	300	279	402	681
～16:00	406	536	942	145	177	322	83	106	189	134	168	302	219	344	563
～17:00	351	517	868	130	188	318	81	101	182	127	149	276	256	362	618
～18:00	412	572	984	146	192	338	111	104	215	117	139	256	248	354	602
～19:00	430	621	1,051	158	210	368	113	110	223	157	197	354	302	388	690
～20:00	389	491	880	135	200	335	87	86	173	139	131	270	254	291	545
合計	4,713	6,289	11,002	1,643	2,257	3,900	1,076	1,278	2,354	1,524	1,913	3,437	3,019	4,057	7,076

	志村坂上地域センター			志村健康福祉センター			舟渡ホール			エコポリスセンター			赤塚支所		
	男	女	計	男	女	計	男	女	計	男	女	計	男	女	計
～9:00	60	48	108	68	60	128	31	20	51	41	29	70	46	48	94
～10:00	154	202	356	184	217	401	75	93	168	104	117	221	139	133	272
～11:00	239	331	570	266	420	686	114	158	272	194	249	443	179	221	400
～12:00	264	386	650	257	385	642	90	149	239	154	251	405	183	246	429
～13:00	218	314	532	168	246	414	67	81	148	115	156	271	128	179	307
～14:00	206	283	489	179	271	450	91	130	221	133	178	311	167	210	377
～15:00	191	271	462	185	288	473	96	87	183	159	211	370	166	193	359
～16:00	157	249	406	214	295	509	100	93	193	120	203	323	141	198	339
～17:00	152	236	388	186	278	464	87	104	191	128	160	288	171	187	358
～18:00	191	269	460	204	273	477	108	122	230	129	194	323	138	165	303
～19:00	186	258	444	216	273	489	134	162	296	126	199	325	157	168	325
～20:00	184	231	415	156	221	377	75	91	166	129	155	284	143	151	294
合計	2,202	3,078	5,280	2,283	3,227	5,510	1,068	1,290	2,358	1,532	2,102	3,634	1,758	2,099	3,857

	成増アートギャラリー			きたのホール			高島平区民館			合計		
	男	女	計	男	女	計	男	女	計	男	女	計
～9:00	58	55	113	49	37	86	71	92	163	738	657	1,395
～10:00	169	191	360	106	140	246	260	292	552	2,067	2,294	4,361
～11:00	262	358	620	141	203	344	372	594	966	3,077	4,218	7,295
～12:00	272	417	689	135	224	359	357	657	1,014	2,941	4,513	7,454
～13:00	239	370	609	103	172	275	289	409	698	2,330	3,305	5,635
～14:00	224	320	544	135	194	329	328	428	756	2,539	3,518	6,057
～15:00	230	322	552	118	170	288	323	486	809	2,505	3,547	6,052
～16:00	219	364	583	122	168	290	282	388	670	2,342	3,289	5,631
～17:00	260	317	577	134	191	325	292	347	639	2,355	3,137	5,492
～18:00	244	338	582	110	163	273	273	390	663	2,431	3,275	5,706
～19:00	311	418	729	169	198	367	249	342	591	2,708	3,544	6,252
～20:00	260	362	622	136	172	308	204	258	462	2,291	2,840	5,131
合計	2,748	3,832	6,580	1,458	2,032	3,490	3,300	4,683	7,983	28,324	38,137	66,461



6 不在者投票

(1)板橋区議会議員選挙

i 事由別不在者投票状況

事 由	投票用紙の請求				交 付				投 票				
	直 接 本人	代 理	郵便	電子	小計	直接	郵便	小計	交 付 を 拒 絶 し た も の	投票	指定市町村で交付を受 けた 船員 がした も の	小計	投 票 し な かつ た も の
法第49条 第1項該当者	1	0	882	4	887	1	886	887	0	822	0	822	65
法第49条 第2項該当者			86 (5)		86 (5)		86 (5)	86 (5)	0 (0)	82 (5)		82 (5)	4 (0)
法第49条 第4項該当者			0		0		0	0	0	0		0	0
法第49条 第7項該当者										0	0	0	0
法第49条 第8項該当者										0		0	0
特例法第3条 第1項該当者			0		0		0	0	0	0		0	0
合 計	1	0	968	4	973	1	972	973	0	904	0	904	69

※()は代理記載該当者の内数

※特例法とは「特定患者等の郵便等を用いて行う投票方法の特例に関する法律」をいう

ii 管理者別不在者投票状況

種 別	投 票 者 数
選挙人の属する区市町村の選挙管理委員会委員長に対してなしたもの	1
業務地・旅行地又は居住地等の区市町村の選挙管理委員会委員長に対してなしたもの	80
船長に対してなしたもの	0
病院長、老人ホームの長又は国立保養所の長に対してなしたもの	737
身体障害者支援施設又は労災リハビリテーション作業所の長に対してなしたもの	0
刑事施設の長、留置施設の留置業務管理者に対してなしたもの	4
少年院の長又は婦人補導院の長に対してなしたもの	0
郵便等による不在者投票	82
特定国外派遣組織の長に対してなしたもの	0
南極地域調査組織の長に対してなしたもの	0
特例郵便等投票による不在者投票	0
合 計	904

(2)板橋区長選挙

i 事由別不在者投票状況

事 由	投票用紙の請求					交 付				投 票			
	直 接		郵便	電子	小計	直接	郵便	小計	交 付 を 拒 絶 し た も の	投票	指定市町村で交付を受けた船員がしたのもの	小計	投票しなかったもの
	本人	代理											
法第49条 第1項該当者	1	0	888	4	893	1	892	893	0	828	0	828	65
法第49条 第2項該当者			84 (5)		84 (5)		84 (5)	84 (5)	0 (0)	81 (5)		81 (5)	3 (0)
法第49条 第4項該当者			0		0		0	0	0	0		0	0
法第49条 第7項該当者										0	0	0	0
法第49条 第8項該当者										0		0	0
特例法第3条 第1項該当者			0		0		0	0	0	0		0	0
合 計	1	0	972	4	977	1	976	977	0	909	0	909	68

※()は代理記載該当者の内数

※特例法とは「特定患者等の郵便等を用いて行う投票方法の特例に関する法律」をいう

ii 管理者別不在者投票状況

種 別	投票者数
選挙人の属する区市町村の選挙管理委員会委員長に対してなしたのもの	1
業務地・旅行地又は居住地等の区市町村の選挙管理委員会委員長に対してなしたのもの	80
船長に対してなしたのもの	0
病院長、老人ホームの長又は国立保養所の長に対してなしたのもの	743
身体障害者支援施設又は労災リハビリテーション作業所の長に対してなしたのもの	0
刑事施設の長、留置施設の留置業務管理者に対してなしたのもの	4
少年院の長又は婦人補導院の長に対してなしたのもの	0
郵便等による不在者投票	81
特定国外派遣組織の長に対してなしたのもの	0
南極地域調査組織の長に対してなしたのもの	0
特例郵便等投票による不在者投票	0
合 計	909

