

# VII 資料

- 1 選挙別投票状況
- 2 党派別得票状況
- 3 選挙公報
- 4 啓発ポスター
- 5 啓発資材
- 6 リーフレット
- 7 混雑状況可視化システム
- 8 選挙・投票の案内

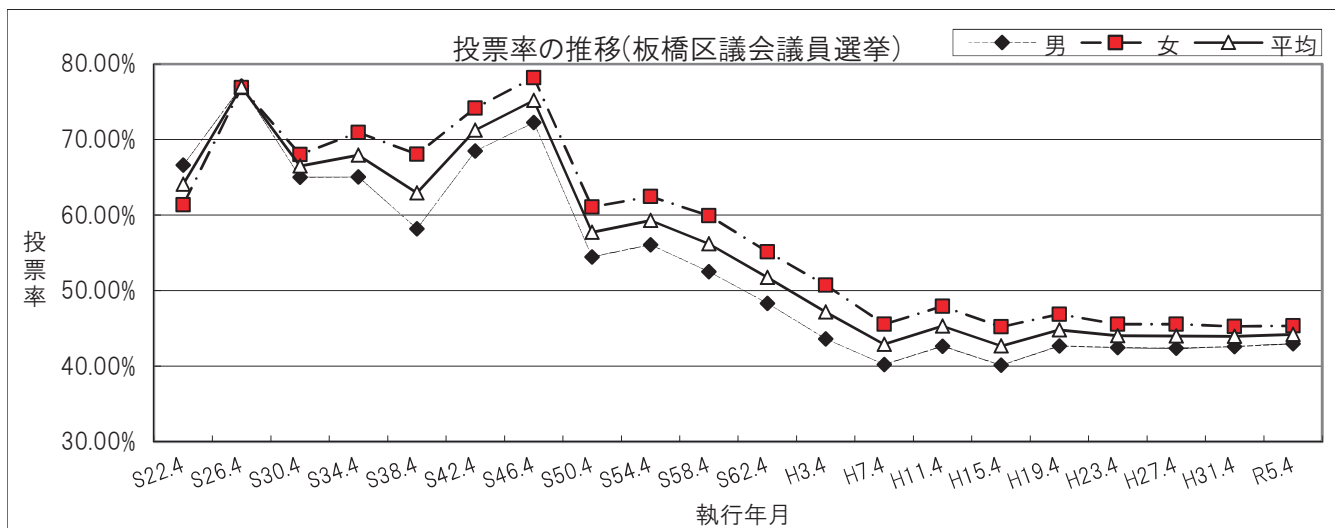
# 1 選挙別投票状況

## (1)板橋区議会議員選挙

執行年月日		S22.4.30	S26.4.23	S30.4.30	S34.4.30	S38.4.30	S42.4.15	S46.4.11	S50.4.27
曜日		木	月	土	木	火	土	日	日
天候		曇時々晴	曇後晴	薄曇後晴	曇	晴	晴	晴	曇時々小雨
投票所数		40	26	32	37	39	42	52	56
当日有権者数	男	75,454	62,126	85,147	107,296	133,893	159,365	160,929	167,379
	女	71,525	61,148	82,679	103,146	123,462	151,774	152,947	164,035
	計	146,979	123,274	167,826	210,442	257,355	311,139	313,876	331,414
投票者数	男	50,266	47,887	55,376	69,795	77,888	109,147	116,330	91,190
	女	43,906	47,016	56,250	73,183	84,050	112,603	119,640	100,161
	計	94,172	94,903	111,626	142,978	161,938	221,750	235,970	191,351
投票率	男	66.62%	77.08%	65.04%	65.05%	58.17%	68.49%	72.29%	54.48%
	女	61.39%	76.89%	68.03%	70.95%	68.08%	74.19%	78.22%	61.06%
	平均	64.07%	76.99%	66.51%	67.94%	62.92%	71.27%	75.18%	57.74%

執行年月日		S54.4.22	S58.4.24	S62.4.26	H3.4.21	H7.4.23	H11.4.25	H15.4.27	H19.4.22
曜日		日	日	日	日	日	日	日	日
天候		晴	晴	曇後雨	晴	曇一時雨	晴	晴	晴
投票所数		58	61	63	64	64	64	64	63
当日有権者数	男	167,039	173,348	183,245	192,947	195,532	199,701	206,615	209,935
	女	166,540	173,421	183,342	192,875	197,114	202,616	208,999	213,140
	計	333,579	346,769	366,587	385,822	392,646	402,317	415,614	423,075
投票者数	男	93,692	91,003	88,566	84,120	78,628	85,107	82,878	89,580
	女	104,060	103,905	101,064	97,834	89,803	97,147	94,466	99,906
	計	197,752	194,908	189,630	181,954	168,431	182,254	177,344	189,486
投票率	男	56.09%	52.50%	48.33%	43.60%	40.21%	42.62%	40.11%	42.67%
	女	62.48%	59.91%	55.12%	50.72%	45.56%	47.95%	45.20%	46.87%
	平均	59.28%	56.21%	51.73%	47.16%	42.90%	45.30%	42.67%	44.79%

執行年月日		H23.4.24	H27.4.26	H31.4.21	R5.4.23
曜日		日	日	日	日
天候		晴	晴	晴	曇時々晴
投票所数		63	62	62	62
当日有権者数	男	213,117	215,922	224,345	224,064
	女	216,861	222,055	234,367	237,023
	計	429,978	437,977	458,712	461,087
投票者数	男	90,459	91,464	95,557	96,321
	女	98,804	101,145	106,081	107,431
	計	189,263	192,609	201,638	203,752
投票率	男	42.45%	42.36%	42.59%	42.99%
	女	45.56%	45.55%	45.26%	45.33%
	平均	44.02%	43.98%	43.96%	44.19%

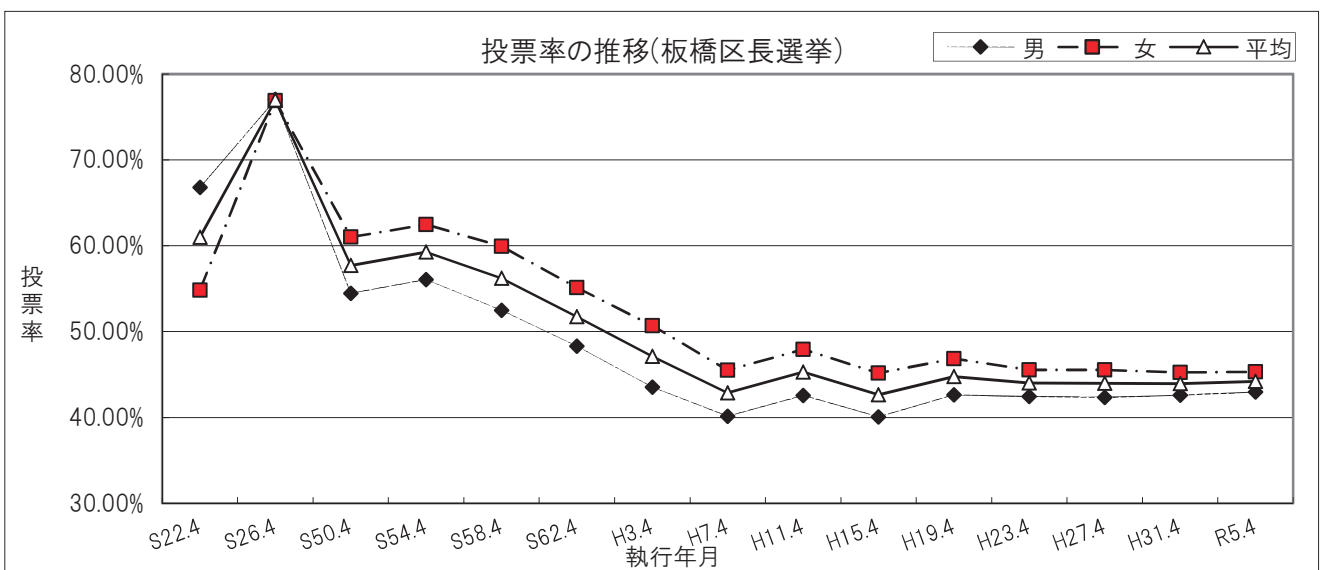


## (2)板橋区長選挙

執行年月日		S22.4.5	S26.4.23	S50.4.27	S54.4.22	S58.4.24	S62.4.26	H3.4.21	H7.4.23
曜日		日	月	日	日	日	日	日	日
天候		晴時々曇	曇後晴	曇時々小雨	晴	晴	曇後雨	晴	曇一時雨
投票所数		40	26	56	58	61	63	64	64
当日有権者数	男	76,518	62,162	167,379	167,039	173,348	183,245	192,947	195,532
	女	72,722	61,148	164,035	166,540	173,421	183,342	192,875	197,114
	計	149,240	123,310	331,414	333,579	346,769	366,587	385,822	392,646
投票者数	男	51,111	47,887	91,125	93,654	90,976	88,537	83,954	78,511
	女	39,876	47,016	100,100	104,045	103,955	101,053	97,790	89,729
	計	90,987	94,903	191,225	197,699	194,931	189,590	181,744	168,240
投票率	男	66.80%	77.04%	54.44%	56.07%	52.48%	48.32%	43.51%	40.15%
	女	54.83%	76.89%	61.02%	62.47%	59.94%	55.12%	50.70%	45.52%
	平均	60.97%	76.96%	57.70%	59.27%	56.21%	51.72%	47.11%	42.85%

執行年月日		H11.4.25	H15.4.27	H19.4.22	H23.4.24	H27.4.26	H31.4.21	R5.4.23
曜日		日	日	日	日	日	日	日
天候		晴	晴	晴	晴	晴	晴	曇時々晴
投票所数		64	64	63	63	62	62	62
当日有権者数	男	199,701	206,615	209,935	213,117	215,922	224,345	224,064
	女	202,616	208,999	213,140	216,861	222,055	234,367	237,023
	計	402,317	415,614	423,075	429,978	437,977	458,712	461,087
投票者数	男	85,023	82,798	89,513	90,416	91,425	95,534	96,304
	女	97,083	94,398	99,863	98,760	101,127	106,048	107,420
	計	182,106	177,196	189,376	189,176	192,552	201,582	203,724
投票率	男	42.58%	40.07%	42.64%	42.43%	42.34%	42.58%	42.98%
	女	47.91%	45.17%	46.85%	45.54%	45.54%	45.25%	45.32%
	平均	45.26%	42.63%	44.76%	44.00%	43.96%	43.95%	44.18%

注) 昭和22年8月1日 練馬区分離。  
 昭和27年から昭和49年まで  
 区長公選制廃止。

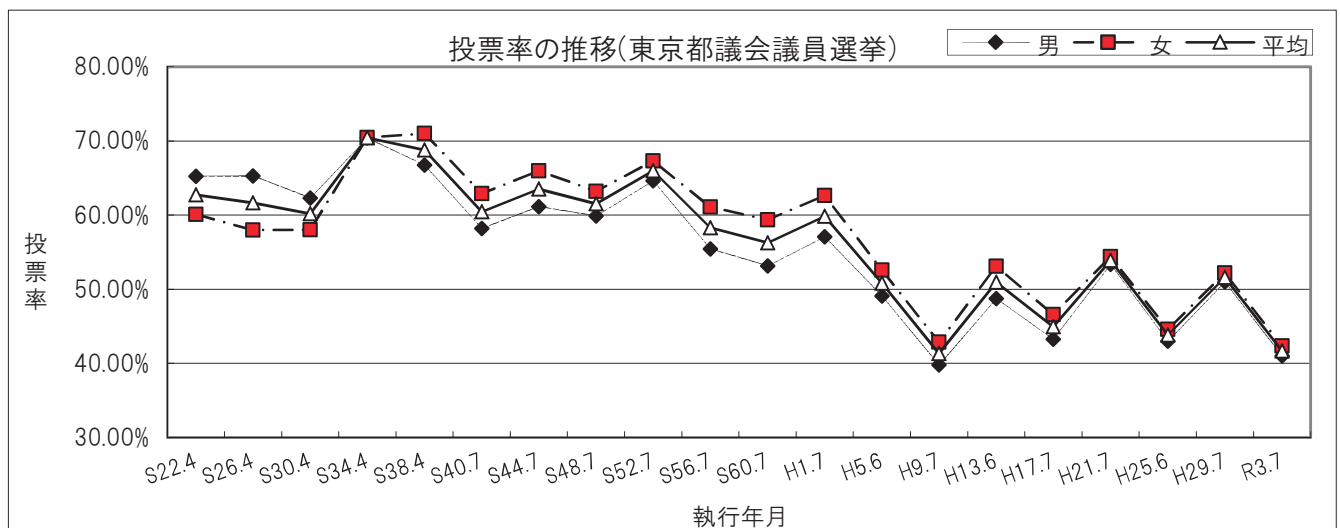


### (3)東京都議会議員選挙

執行年月日		S22.4.30	S26.4.30	S30.4.23	S34.4.23	S38.4.17	S40.7.23	S44.7.13	S48.7.8
曜日		木	月	土	木	火	金	日	日
天候		曇時々晴	小雨後曇後晴	晴後曇	雨後曇	晴	雨後曇	小雨後曇	晴
投票所数		40	26	32	37	39	42	49	55
当日有権者数	男	77,141	64,906	87,694	107,645	136,471	151,052	160,185	168,601
	女	73,128	63,929	84,693	103,692	126,173	138,389	153,451	163,474
	計	150,269	128,835	172,387	211,337	262,644	289,441	313,636	332,075
投票者数	男	50,315	42,366	54,611	75,790	91,068	87,919	97,925	100,924
	女	43,956	37,056	49,125	73,049	89,583	87,035	101,235	103,322
	計	94,271	79,422	103,736	148,839	180,651	174,954	199,160	204,246
投票率	男	65.22%	65.27%	62.27%	70.41%	66.73%	58.20%	61.13%	59.86%
	女	60.11%	57.96%	58.00%	70.45%	71.00%	62.89%	65.97%	63.20%
	平均	62.73%	61.65%	60.18%	70.43%	68.78%	60.45%	63.50%	61.51%

執行年月日		S52.7.10	S56.7.5	S60.7.7	H1.7.2	H5.6.27	H9.7.6	H13.6.24	H17.7.3
曜日		日	日	日	日	日	日	日	日
天候		晴	晴	雨時々曇	曇	晴	晴	晴	曇後雨
投票所数		56	61	63	64	64	64	64	64
当日有権者数	男	169,286	173,727	180,380	190,320	197,711	199,835	204,648	209,747
	女	167,647	173,179	180,819	189,813	198,403	202,380	207,356	213,005
	計	336,933	346,906	361,199	380,133	396,114	402,215	412,004	422,752
投票者数	男	109,386	96,297	95,835	108,581	97,038	79,498	99,786	90,747
	女	112,858	105,819	107,326	118,881	104,298	86,747	110,074	99,225
	計	222,244	202,116	203,161	227,462	201,336	166,245	209,860	189,972
投票率	男	64.62%	55.43%	53.13%	57.05%	49.08%	39.78%	48.76%	43.26%
	女	67.32%	61.10%	59.36%	62.63%	52.57%	42.86%	53.08%	46.58%
	平均	65.96%	58.26%	56.25%	59.84%	50.83%	41.33%	50.94%	44.94%

執行年月日		H21.7.12	H25.6.23	H29.7.2	R3.7.4
曜日		日	日	日	日
天候		曇後晴	曇時々晴	晴	雨
投票所数		63	63	62	62
当日有権者数	男	215,851	215,974	224,773	227,096
	女	218,552	220,936	232,814	239,299
	計	434,403	436,910	457,587	466,395
投票者数	男	115,171	92,835	114,573	93,117
	女	118,889	98,550	121,563	101,298
	計	234,060	191,385	236,136	194,415
投票率	男	53.36%	42.98%	50.97%	41.00%
	女	54.40%	44.61%	52.21%	42.33%
	平均	53.88%	43.80%	51.60%	41.68%

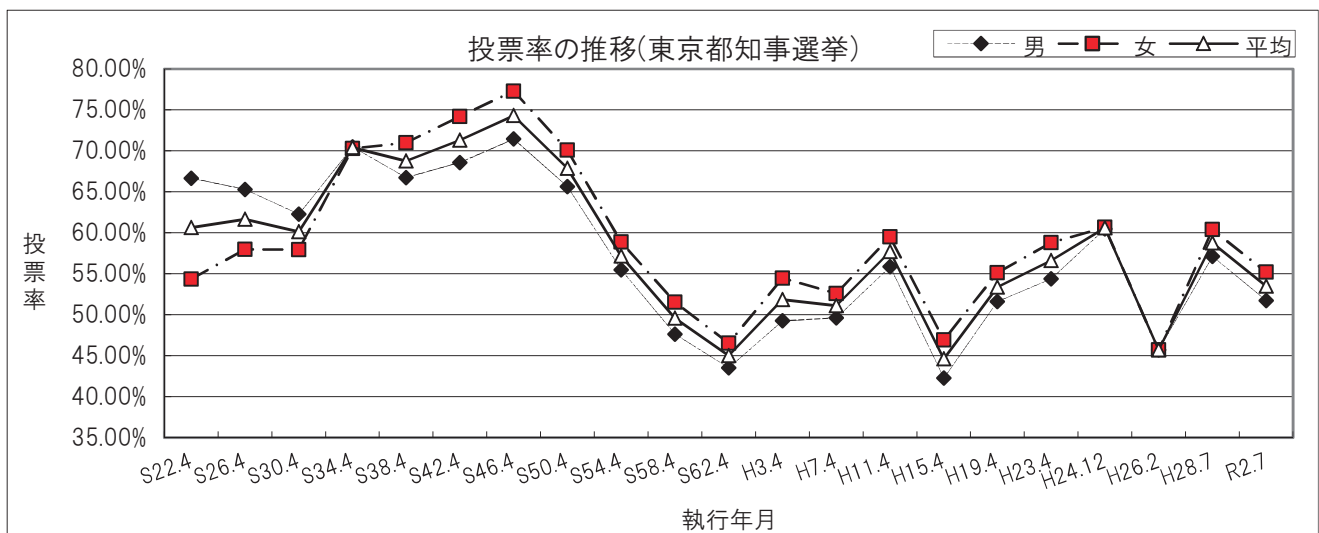


### (4) 東京都知事選挙

執行年月日		S22.4.5	S26.4.30	S30.4.23	S34.4.23	S38.4.17	S42.4.15	S46.4.11	S50.4.13
曜日		日	月	土	木	火	土	日	日
天候		晴時々曇	小雨後曇後晴	晴後曇	雨後曇	晴	晴	晴	曇時々小雨
投票所数		40	26	32	37	39	42	52	56
当日有権者数	男	77,078	64,906	87,694	107,645	136,471	159,728	163,281	169,084
	女	73,259	63,929	84,693	103,692	126,173	152,104	155,139	165,664
	計	150,337	128,835	172,387	211,337	262,644	311,832	318,420	334,748
投票者数	男	51,362	42,365	54,599	75,888	91,057	109,526	116,666	111,015
	女	39,806	37,058	49,081	72,880	89,579	112,885	119,929	116,125
	計	91,168	79,423	103,680	148,768	180,636	222,411	236,595	227,140
投票率	男	66.64%	65.27%	62.26%	70.50%	66.72%	68.57%	71.45%	65.66%
	女	54.34%	57.97%	57.95%	70.29%	71.00%	74.22%	77.30%	70.10%
	平均	60.64%	61.65%	60.14%	70.39%	68.78%	71.32%	74.30%	67.85%

執行年月日		S54.4.8	S58.4.10	S62.4.12	H3.4.7	H7.4.9	H11.4.11	H15.4.13	H19.4.8
曜日		日	日	日	日	日	日	日	日
天候		曇後雨	曇後雨	曇	雨	晴	雨後曇	雨後曇	晴
投票所数		58	61	63	64	64	64	64	63
当日有権者数	男	171,612	174,810	184,761	193,876	197,564	201,549	208,380	210,259
	女	170,196	174,808	184,673	193,525	199,191	204,436	210,877	213,410
	計	341,808	349,618	369,434	387,401	396,755	405,985	419,257	423,669
投票者数	男	95,223	83,220	80,371	95,490	98,016	112,597	88,047	108,467
	女	100,174	90,072	85,900	105,384	104,745	121,625	98,923	117,680
	計	195,397	173,292	166,271	200,874	202,761	234,222	186,970	226,147
投票率	男	55.49%	47.61%	43.50%	49.25%	49.61%	55.87%	42.25%	51.59%
	女	58.86%	51.53%	46.51%	54.45%	52.59%	59.49%	46.91%	55.14%
	平均	57.17%	49.57%	45.01%	51.85%	51.10%	57.69%	44.60%	53.38%

執行年月日		H23.4.10	H24.12.16	H26.2.9	H28.7.31	R2.7.5
曜日		日	日	日	日	日
天候		曇後晴	晴	曇後晴	晴	曇後晴
投票所数		63	63	63	62	62
当日有権者数	男	215,010	216,815	217,656	225,205	227,197
	女	218,714	221,336	222,719	232,490	238,723
	計	433,724	438,151	440,375	457,695	465,920
投票者数	男	116,915	131,127	99,445	128,613	117,503
	女	128,636	134,315	101,766	140,406	131,750
	計	245,551	265,442	201,211	269,019	249,253
投票率	男	54.38%	60.48%	45.69%	57.11%	51.72%
	女	58.81%	60.68%	45.69%	60.39%	55.19%
	平均	56.61%	60.58%	45.69%	58.78%	53.50%



## (5) 衆議院議員選挙

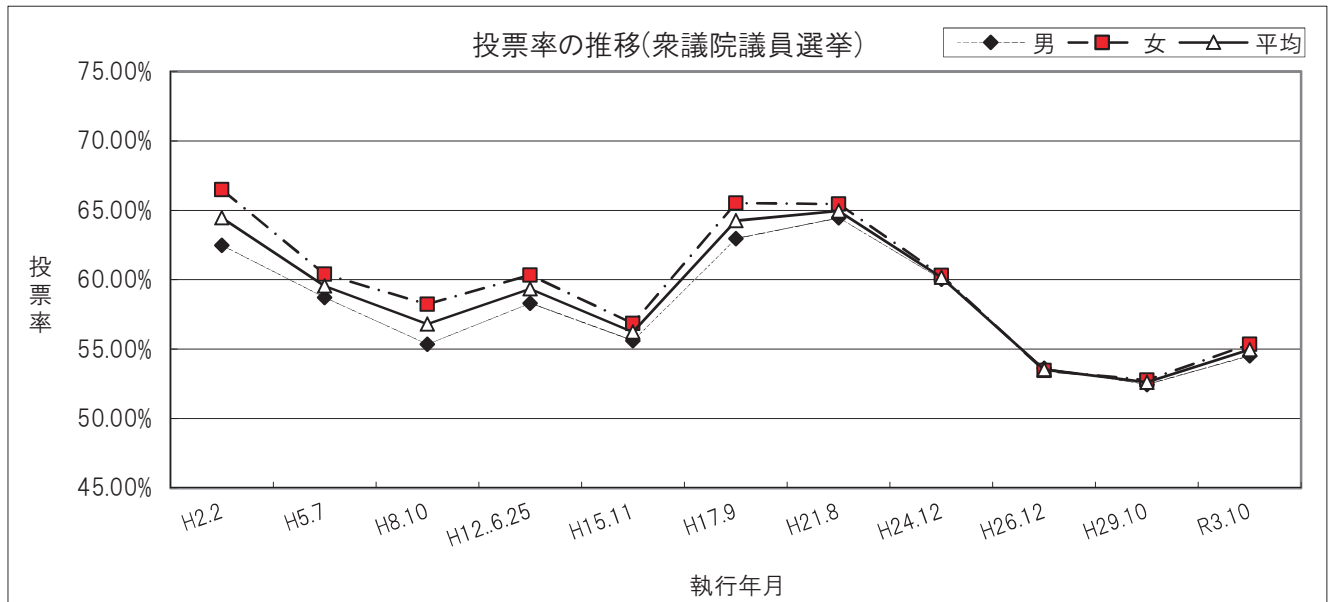
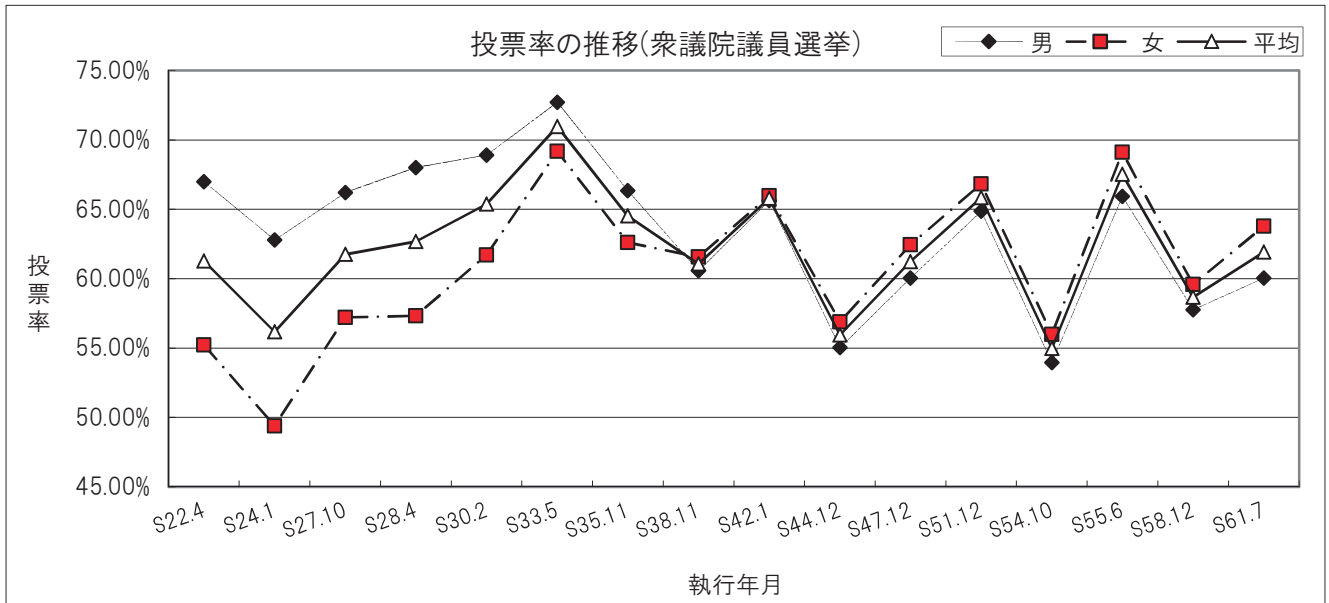
執行年月日		S22.4.25	S24.1.23	S27.10.1	S28.4.19	S30.2.27	S33.5.22	S35.11.20	S38.11.21
曜日		土	日	水	日	日	木	日	木
天候		曇	晴	曇	晴後曇	曇後雨	晴後曇	晴	曇後晴
投票所数		40	20	29	29	32	34	38	39
当日有権者数	男	78,587	57,083	73,437	73,126	89,161	101,725	115,639	137,253
	女	74,509	55,695	72,083	72,889	86,229	99,120	109,605	126,645
	計	153,096	112,778	145,520	146,015	175,390	200,845	225,244	263,898
投票者数	男	52,651	35,838	48,626	49,738	61,444	73,976	76,717	83,132
	女	41,147	27,508	41,243	41,776	53,212	68,564	68,614	77,980
	計	93,798	63,346	89,869	91,514	114,656	142,540	145,331	161,112
投票率	男	67.00%	62.78%	66.21%	68.02%	68.91%	72.72%	66.34%	60.57%
	女	55.22%	49.39%	57.22%	57.31%	61.71%	69.17%	62.60%	61.57%
	平均	61.27%	56.17%	61.76%	62.67%	65.37%	70.97%	64.52%	61.05%

執行年月日		S42.1.29	S44.12.27	S47.12.10	S51.12.5	S54.10.7	S55.6.22	S58.12.18	S61.7.6
曜日		日	土	日	日	日	日	日	日
天候		晴	晴	曇後晴	晴	雨	薄曇後晴	晴	曇時々雨
投票所数		42	49	55	56	58	58	61	63
当日有権者数	男	165,568	168,043	171,996	173,818	174,464	175,679	181,558	185,771
	女	157,308	160,346	165,101	170,692	172,942	174,540	180,220	185,565
	計	322,876	328,389	337,097	344,510	347,406	350,219	361,778	371,336
投票者数	男	108,678	92,492	103,289	112,748	94,123	115,807	104,890	111,544
	女	103,776	91,197	103,087	114,052	96,825	120,635	107,372	118,376
	計	212,454	183,689	206,376	226,800	190,948	236,442	212,262	229,920
投票率	男	65.64%	55.04%	60.05%	64.87%	53.95%	65.92%	57.77%	60.04%
	女	65.97%	56.88%	62.44%	66.82%	55.99%	69.12%	59.58%	63.79%
	平均	65.80%	55.94%	61.22%	65.83%	54.96%	67.51%	58.67%	61.92%

執行年月日		H2.2.18	H5.7.18	H8.10.20	H12.6.25	H15.11.9	H17.9.11	H21.8.30	H24.12.16
曜日		日	日	日	日	日	日	日	日
天候		晴	曇後小雨	晴	曇時々雨	曇時々雨	晴後曇後雨	雨時々曇一時晴	晴
投票所数		64	64	64	64	64	64	63	63
当日有権者数	男	195,484	201,821	202,937	205,857	212,557	212,963	218,721	218,946
	女	193,969	201,694	204,121	208,361	214,758	215,645	220,955	223,178
	計	389,453	403,515	407,058	414,218	427,315	428,608	439,676	442,124
投票者数	男	122,113	118,491	112,315	120,031	118,185	134,101	140,984	131,445
	女	128,963	121,832	118,866	125,728	122,110	141,295	144,603	134,576
	計	251,076	240,323	231,181	245,759	240,295	275,396	285,587	266,021
投票率	男	62.47%	58.71%	55.34%	58.31%	55.60%	62.97%	64.46%	60.04%
	女	66.49%	60.40%	58.23%	60.34%	56.86%	65.52%	65.44%	60.30%
	平均	64.47%	59.56%	56.79%	59.33%	56.23%	64.25%	64.95%	60.17%

執行年月日		H26.12.14	H29.10.22	R3.10.31
曜日		日	日	日
天候		晴	雨	曇後雨
投票所数		62	62	62
当日有権者数	男	220,509	228,878	230,645
	女	226,046	237,018	242,979
	計	446,555	465,896	473,624
投票者数	男	118,247	120,044	125,739
	女	120,840	125,084	134,508
	計	239,087	245,128	260,247
投票率	男	53.62%	52.45%	54.52%
	女	53.46%	52.77%	55.36%
	平均	53.54%	52.61%	54.95%

注) 平成8年10月20日から小選挙区比例代表並立制選挙(記録は小選挙区分)



(6)参議院議員選挙（東京都選出）

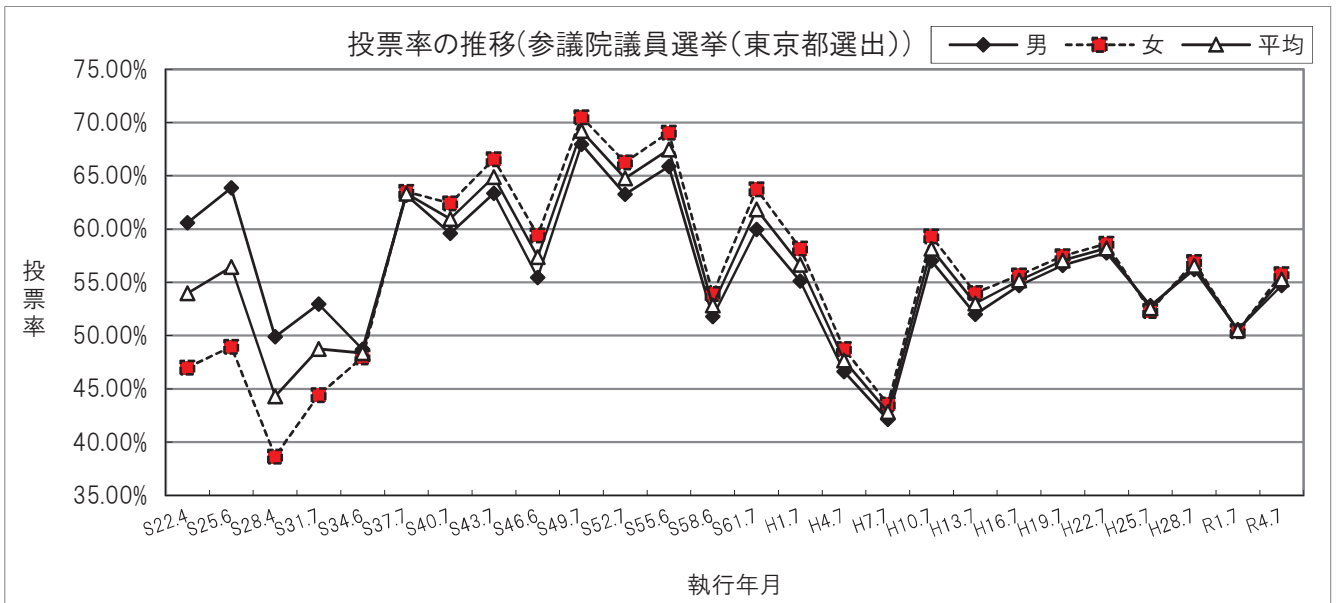
執行年月日		S22.4.20	S25.6.4	S28.4.24	S31.7.8	S34.6.2	S37.7.1	S40.7.4	S43.7.7
曜日		月	日	金	日	火	日	日	日
天候		曇後雨	雨時々曇	晴	晴	曇後雨	雨後晴	晴	晴
投票所数		40	20	29	33	37	39	42	48
当日有権者数	男	78,629	54,218	73,090	88,169	108,279	128,360	153,980	167,528
	女	74,547	53,609	72,873	85,610	103,987	120,539	141,533	155,341
	計	153,176	107,827	145,963	173,779	212,266	248,899	295,513	322,869
投票者数	男	47,641	34,635	36,478	46,684	52,747	81,092	91,770	106,132
	女	35,042	26,242	28,175	38,027	49,875	76,558	88,332	103,412
	計	82,683	60,877	64,653	84,711	102,622	157,650	180,102	209,544
投票率	男	60.59%	63.88%	49.91%	52.95%	48.71%	63.18%	59.60%	63.35%
	女	47.01%	48.95%	38.66%	44.42%	47.96%	63.51%	62.41%	66.57%
	平均	53.98%	56.46%	44.29%	48.75%	48.35%	63.34%	60.95%	64.90%

執行年月日		S46.6.27	S49.7.7	S52.7.10	S55.6.22	S58.6.26	S61.7.6	H1.7.23	H4.7.26
曜日		日	日	日	日	日	日	日	日
天候		晴	雨後曇	晴	薄曇後晴	曇	曇時々雨	晴	晴
投票所数		52	55	56	58	61	63	64	64
当日有権者数	男	168,238	173,373	173,256	175,679	179,110	185,771	194,493	200,463
	女	158,944	168,466	171,048	174,540	178,361	185,565	193,104	199,613
	計	327,182	341,839	344,304	350,219	357,471	371,336	387,597	400,076
投票者数	男	93,273	117,826	109,639	115,736	92,741	111,379	107,210	93,426
	女	94,440	118,788	113,360	120,551	96,155	118,272	112,336	97,307
	計	187,713	236,614	222,999	236,287	188,896	229,651	219,546	190,733
投票率	男	55.44%	67.96%	63.28%	65.88%	51.78%	59.95%	55.12%	46.61%
	女	59.42%	70.51%	66.27%	69.07%	53.91%	63.74%	58.17%	48.75%
	平均	57.37%	69.22%	64.77%	67.47%	52.84%	61.84%	56.64%	47.67%

執行年月日		H7.7.23	H10.7.12	H13.7.29	H16.7.11	H19.7.29	H22.7.11	H25.7.21	H28.7.10
曜日		日	日	日	日	日	日	日	日
天候		晴	晴	晴	晴	晴時々雨	曇時々雨	曇	曇
投票所数		64	64	64	64	63	63	63	62
当日有権者数	男	202,010	204,131	208,404	212,107	215,903	218,708	219,825	226,683
	女	203,016	206,051	210,456	215,013	218,268	221,270	224,557	233,451
	計	405,026	410,182	418,860	427,120	434,171	439,978	444,382	460,134
投票者数	男	85,108	116,374	108,374	116,021	122,163	126,326	116,122	127,397
	女	88,392	122,238	113,655	119,693	125,454	129,744	117,520	132,915
	計	173,500	238,612	222,029	235,714	247,617	256,070	233,642	260,312
投票率	男	42.13%	57.01%	52.00%	54.70%	56.58%	57.76%	52.82%	56.20%
	女	43.54%	59.32%	54.00%	55.67%	57.48%	58.64%	52.33%	56.93%
	平均	42.84%	58.17%	53.01%	55.19%	57.03%	58.20%	52.58%	56.57%

執行年月日		R1.7.21	R4.7.10
曜日		日	日
天候		雨後曇	曇後晴
投票所数		62	62
当日有権者数	男	230,319	229,412
	女	240,749	242,084
	計	471,068	471,496
投票者数	男	116,470	125,522
	女	121,425	135,062
	計	237,895	260,584
投票率	男	50.57%	54.71%
	女	50.44%	55.79%
	平均	50.50%	55.27%





## 2 党派別得票状況

### (1) 板橋区議会議員選挙

執行 年月日	自由民主党		公明党		日本共産党		民主党	
	得票数	得票率	得票数	得票率	得票数	得票率	得票数	得票率
H7.4.23	58,082	35.32%	36,381	22.12%	31,953	19.43%		
H11.4.25	57,924	32.65%	36,669	20.37%	35,549	20.04%	15,776	8.89%
H15.4.27	53,202	30.95%	39,067	22.73%	29,706	17.28%	20,955	12.19%
H19.4.22	53,517	28.92%	39,420	21.30%	31,496	17.02%	29,498	15.94%
H23.4.24	60,107	32.55%	36,937	20.00%	27,842	15.08%	20,320	11.00%
H27.4.26	65,478	34.94%	35,633	19.01%	34,263	18.28%	15,970	8.52%
H31.4.21	71,256	36.27%	37,988	19.34%	28,667	14.59%		
R5.4.23	59,853	30.23%	32,169	16.25%	25,989	13.13%		

執行 年月日	社会民主党		自由党		立憲民主党		国民民主党	
	得票数	得票率	得票数	得票率	得票数	得票率	得票数	得票率
H7.4.23	10,569	6.43%						
H11.4.25	7,974	4.50%	3,355	1.89%				
H15.4.27	6,735	3.92%	2,585	1.50%				
H19.4.22	3,691	1.99%						
H23.4.24	4,369	0.34%	58					
H27.4.26	4,822	2.57%						
H31.4.21	4,104	2.09%			15,306	7.79%	7,419	3.78%
R5.4.23	3,274	1.65%			23,711	11.98%	5,759	2.91%

執行 年月日	日本維新の会		参政党		その他の政党等		無所属	
	得票数	得票率	得票数	得票率	得票数	得票率	得票数	得票率
H7.4.23					12,830	7.80%	14,633	8.90%
H11.4.25					8,011	4.52%	12,136	6.64%
H15.4.27					5,545	3.23%	14,103	8.20%
H19.4.22					5,630	3.04%	21,785	11.77%
H23.4.24					22,912	12.41%	12,177	6.59%
H27.4.26					20,451	10.92%	10,803	5.76%
H31.4.21					6,899	3.51%	24,811	12.63%
R5.4.23	13,156	6.65%	3,029	1.53%	5,974	3.02%	25,064	12.66%

### (2) 東京都議会議員選挙

執行 年月日	自由民主党		公明党		日本共産党		立憲民主党	
	得票数	得票率	得票数	得票率	得票数	得票率	得票数	得票率
H9.7.6	50,644	31.16%	38,303	23.43%	38,976	23.84%	12,819	7.84%
H13.6.24	70,113	33.86%	39,924	19.28%	33,983	16.41%	25,929	12.52%
H17.7.3	47,034	25.13%	43,433	23.20%	31,340	16.74%	44,551	23.80%
H21.7.12	54,422	23.53%	41,197	17.82%	35,455	15.33%	100,165	43.31%
H25.6.23	65,560	34.79%	34,916	18.53%	28,010	14.86%	17,403	9.24%
H29.7.2	50,904	21.87%	38,351	16.48%	31,396	13.49%	28,003	12.03%
R3.7.4	49,769	26.03%	33,835	17.69%	25,027	13.09%	31,201	16.32%

※ 立憲民主党についてはH25.6.23執行時までは民主党・H29.7.2執行時は民進党の数値

執行 年月日	都民ファーストの会		幸福実現党		日本維新の会		みんなの党	
	得票数	得票率	得票数	得票率	得票数	得票率	得票数	得票率
H9.7.6								
H13.6.24								
H17.7.3								
H21.7.12								
H25.6.23					12,876	6.83%	20,180	10.71%
H29.7.2	75,962	32.64%	983	0.42%				
R3.7.4	29,767	15.57%			13,091	6.85%		

執行 年月日	生活の党		その他の政党等		無所属	
	得票数	得票率	得票数	得票率	得票数	得票率
H9.7.6			1,505	0.92%	8,274	5.06%
H13.6.24					24,833	11.99%
H17.7.3					20,834	11.13%
H21.7.12						
H25.6.23	4,977	2.64%			4,524	2.40%
H29.7.2					7,106	3.05%
R3.7.4					8,526	4.46%

### (3) 衆議院議員選挙(比例代表選出)

※ 板橋区全体

執行 年月日	自由民主党		公明党		日本共産党		民主党	
	得票数	得票率	得票数	得票率	得票数	得票率	得票数	得票率
H15.11.9	72,610	30.82%	37,023	15.72%	26,266	11.15%	90,538	38.43%
H17.9.11	101,865	37.47%	38,508	14.17%	29,096	10.70%	77,322	28.44%
H21.8.30	66,608	23.66%	33,538	11.91%	30,284	10.76%	114,165	40.55%
H24.12.16	62,793	24.06%	30,668	11.75%	22,931	8.79%	35,683	13.67%
H26.12.14	75,161	32.24%	31,592	13.55%	39,460	16.93%	33,202	14.24%
H29.10.22	70,796	29.30%	30,059	12.44%	28,272	11.70%		
R3.10.31	75,712	29.63%	32,357	12.66%	29,646	11.60%		

執行 年月日	社会民主党		立憲民主党		希望の党		みんなの党	
	得票数	得票率	得票数	得票率	得票数	得票率	得票数	得票率
H15.11.9	9,150	3.88%						
H17.9.11	12,143	4.47%						
H21.8.30	10,251	3.64%					14,606	4.99%
H24.12.16	5,263	2.02%					28,476	10.91%
H26.12.14	5,295	2.27%						
H29.10.22	2,229	0.92%	52,516	21.73%	42,671	17.66%		
R3.10.31	3,887	1.52%	51,153	20.02%				

執行 年月日	日本維新の会		国民民主党		れいわ新選組		その他の政党等	
	得票数	得票率	得票数	得票率	得票数	得票率	得票数	得票率
H15.11.9								
H17.9.11								
H21.8.30							1,336	0.47%
H24.12.16	52,466	20.10%					22,740	8.71%
H26.12.14	31,211	13.39%					8,226	3.52%
H29.10.22	7,577	3.14%					5,048	2.09%
R3.10.31	30,693	12.01%	12,220	4.78%	13,737	5.38%	6,155	2.41%

※ 日本維新の会については、H26.12.14執行時は維新の党の数値

### (4) 参議院議員選挙(比例代表選出)

執行 年月日	自由民主党		公明党		日本共産党		民進党	
	得票数	得票率	得票数	得票率	得票数	得票率	得票数	得票率
H10.7.12	42,650	18.32%	38,349	16.47%	48,735	20.93%	51,126	21.96%
H13.7.29	70,924	32.71%	36,339	16.76%	27,455	12.66%	31,711	14.63%
H16.7.11	58,002	25.31%	37,632	16.42%	25,613	11.18%	85,445	37.28%
H19.7.29	59,749	24.69%	34,487	14.25%	26,671	11.02%	89,879	37.14%
H22.7.11	49,620	19.85%	32,862	13.15%	23,952	9.58%	78,645	31.46%
H25.7.21	70,340	30.81%	31,645	13.86%	34,845	15.26%	20,641	9.04%
H28.7.10	84,651	33.55%	32,697	12.96%	39,497	15.65%	46,059	18.25%
R1.7.21	73,842	31.70%	30,895	13.26%	29,908	12.84%		
R4.7.10	77,303	30.44%	28,782	11.33%	26,238	10.33%		

※ 民進党については、H25.7.21執行時までは民主党の数値

執行 年月日	社会民主党		国民新党		みんなの党		たちあがれ日本	
	得票数	得票率	得票数	得票率	得票数	得票率	得票数	得票率
H10.7.12	13,257	5.69%						
H13.7.29	13,553	6.25%						
H16.7.11	13,003	5.67%						
H19.7.29	9,534	3.94%	4,496	1.86%				
H22.7.11	9,868	3.95%	3,320	1.33%	34,961	13.99%	5,525	2.21%
H25.7.21	4,482	1.96%			28,903	12.66%		
H28.7.10	7,125	2.82%						
R1.7.21	4,515	1.94%						
R4.7.10	7,014	2.76%						

執行 年月日	日本維新の会		自由党		立憲民主党		その他の政党等	
	得票数	得票率	得票数	得票率	得票数	得票率	得票数	得票率
H10.7.12			22,853	9.82%			15,860	5.33%
H13.7.29			17,195	7.93%			19,637	9.06%
H16.7.11							9,480	4.13%
H19.7.29							17,169	7.10%
H22.7.11							11,205	4.49%
H25.7.21	25,375	11.11%					12,098	5.30%
H28.7.10	18,196	7.21%					24,119	9.56%
R1.7.21					37,753	16.21%	56,009	24.05%
R4.7.10					30,819	12.14%	51,425	20.25%

※ 日本維新の会については、H28.7.10執行時はおおさか維新の会の数値

※ 得票率については、小数点第三位を四捨五入している為、合計が100%にならない場合があります