

Ⅲ 投票

- 1 投票区別投票状況
- 2 時間別投票者数及び投票率
- 3 年代別投票状況(板橋区議会議員選挙)
- 4 点字投票及び代理投票
- 5 期日前投票
- 6 不在者投票

② 投票

1 投票区別投票状況

(1) 投票区別集計

i 板橋区議会議員選挙

投票区		名簿登録者数(人)			当日有権者数(人)			当日投票者数(人)			当日投票率(%)		
		男	女	計	男	女	計	男	女	計	男	女	平均
1	板橋第四小学校	5,211	5,187	10,398	5,069	5,054	10,123	1,501	1,530	3,031	29.61	30.27	29.94
2	板橋第二小学校	3,609	3,631	7,240	3,480	3,522	7,002	982	916	1,898	28.22	26.01	27.11
3	金沢小学校	5,304	5,543	10,847	5,191	5,433	10,624	1,948	1,920	3,868	37.53	35.34	36.41
4	板橋第一小学校	2,895	3,076	5,971	2,805	2,985	5,790	859	828	1,687	30.62	27.74	29.14
5	板橋第一中学校	2,313	2,347	4,660	2,260	2,281	4,541	683	721	1,404	30.22	31.61	30.92
6	板橋第七小学校	3,843	3,802	7,645	3,729	3,691	7,420	1,190	1,221	2,411	31.91	33.08	32.49
7	板橋第五小学校	4,357	4,172	8,529	4,218	4,071	8,289	1,261	1,291	2,552	29.90	31.71	30.79
8	板橋第六小学校	1,911	1,905	3,816	1,855	1,853	3,708	606	609	1,215	32.67	32.87	32.77
9	板橋第二中学校	3,793	4,035	7,828	3,706	3,939	7,645	1,257	1,396	2,653	33.92	35.44	34.70
10	赤塚新町小学校	1,762	1,887	3,649	1,694	1,822	3,516	728	796	1,524	42.98	43.69	43.34
11	中根橋小学校	3,307	3,364	6,671	3,227	3,295	6,522	1,069	1,132	2,201	33.13	34.36	33.75
12	弥生小学校	4,013	3,906	7,919	3,911	3,795	7,706	1,136	1,117	2,253	29.05	29.43	29.24
13	板橋第十小学校	4,112	4,061	8,173	4,026	3,982	8,008	1,174	992	2,166	29.16	24.91	27.05
14	大谷口小学校	2,402	2,457	4,859	2,348	2,422	4,770	852	897	1,749	36.29	37.04	36.67
15	向原ホール	3,067	3,248	6,315	2,964	3,137	6,101	1,017	1,070	2,087	34.31	34.11	34.21
16	上板橋第二中学校	6,127	6,603	12,730	5,945	6,425	12,370	2,013	2,257	4,270	33.86	35.13	34.52
17	加賀小学校	3,543	3,699	7,242	3,466	3,594	7,060	1,120	1,120	2,240	32.31	31.16	31.73
18	富士見地域センター	2,056	2,101	4,157	2,003	2,056	4,059	666	695	1,361	33.25	33.80	33.53
19	板橋第八小学校	3,668	3,857	7,525	3,567	3,764	7,331	1,155	1,172	2,327	32.38	31.14	31.74
20	常盤台小学校	2,558	2,856	5,414	2,495	2,793	5,288	976	1,102	2,078	39.12	39.46	39.30
21	上板橋第一中学校	2,689	2,803	5,492	2,608	2,740	5,348	709	750	1,459	27.19	27.37	27.28
22	上板橋小学校	4,298	4,504	8,802	4,210	4,435	8,645	1,302	1,391	2,693	30.93	31.36	31.15
23	桜川中学校	1,931	2,051	3,982	1,877	1,994	3,871	563	620	1,183	29.99	31.09	30.56
24	上板橋第四小学校	4,537	4,753	9,290	4,428	4,643	9,071	1,223	1,178	2,401	27.62	25.37	26.47
25	上板橋第三中学校	2,314	2,506	4,820	2,255	2,453	4,708	672	677	1,349	29.80	27.60	28.65
26	志村第三小学校	3,674	3,607	7,281	3,580	3,520	7,100	1,267	1,223	2,490	35.39	34.74	35.07
27	志村第一小学校	3,516	3,442	6,958	3,414	3,353	6,767	1,169	1,244	2,413	34.24	37.10	35.66
28	富士見台小学校	4,237	4,407	8,644	4,163	4,339	8,502	1,486	1,583	3,069	35.70	36.48	36.10
29	前野小学校	4,380	4,748	9,128	4,291	4,676	8,967	1,462	1,503	2,965	34.07	32.14	33.07
30	志村第二小学校	3,815	3,899	7,714	3,730	3,825	7,555	1,261	1,281	2,542	33.81	33.49	33.65
31	志村第二中学校	3,126	3,367	6,493	3,056	3,286	6,342	1,057	1,100	2,157	34.59	33.48	34.01
32	小豆沢体育館	4,151	4,277	8,428	4,048	4,178	8,226	1,313	1,266	2,579	32.44	30.30	31.35

投票区		名簿登録者数(人)			当日有権者数(人)			当日投票者数(人)			当日投票率(%)		
		男	女	計	男	女	計	男	女	計	男	女	平均
33	志村小学校	1,993	2,145	4,138	1,948	2,111	4,059	741	745	1,486	38.04	35.29	36.61
34	志村第四中学校	2,619	2,816	5,435	2,551	2,751	5,302	922	981	1,903	36.14	35.66	35.89
35	中台中学校	4,190	4,104	8,294	4,102	4,036	8,138	1,122	1,079	2,201	27.35	26.73	27.05
36	若木小学校	4,185	4,261	8,446	4,126	4,204	8,330	1,242	1,322	2,564	30.10	31.45	30.78
37	志村第五小学校	4,302	4,260	8,562	4,227	4,207	8,434	1,172	1,167	2,339	27.73	27.74	27.73
38	志村坂下小学校	3,363	3,505	6,868	3,281	3,445	6,726	1,024	1,087	2,111	31.21	31.55	31.39
39	志村第三中学校	4,687	5,142	9,829	4,588	5,056	9,644	1,649	1,819	3,468	35.94	35.98	35.96
40	蓮根小学校	5,053	5,455	10,508	4,963	5,352	10,315	1,720	1,854	3,574	34.66	34.64	34.65
41	舟渡小学校	3,384	3,350	6,734	3,299	3,273	6,572	620	511	1,131	18.79	15.61	17.21
42	徳丸小学校	3,481	3,672	7,153	3,407	3,598	7,005	1,137	1,213	2,350	33.37	33.71	33.55
43	北野小学校	4,562	4,894	9,456	4,476	4,797	9,273	1,399	1,419	2,818	31.26	29.58	30.39
44	紅梅小学校	5,645	5,373	11,018	5,537	5,291	10,828	1,568	1,405	2,973	28.32	26.55	27.46
45	赤塚第一中学校	4,522	4,579	9,101	4,409	4,496	8,905	1,384	1,452	2,836	31.39	32.30	31.85
46	下赤塚小学校	4,175	4,117	8,292	4,050	4,022	8,072	1,239	1,271	2,510	30.59	31.60	31.10
47	赤塚第三中学校	2,192	2,294	4,486	2,153	2,249	4,402	691	716	1,407	32.09	31.84	31.96
48	赤塚支所	3,928	3,619	7,547	3,833	3,533	7,366	1,071	975	2,046	27.94	27.60	27.78
49	成増小学校	5,275	5,591	10,866	5,119	5,446	10,565	1,573	1,566	3,139	30.73	28.76	29.71
50	成増ヶ丘小学校	7,037	6,734	13,771	6,838	6,546	13,384	1,879	1,706	3,585	27.48	26.06	26.79
51	三園小学校	4,605	4,343	8,948	4,505	4,270	8,775	1,393	1,378	2,771	30.92	32.27	31.58
52	高島第六小学校	3,288	3,170	6,458	3,193	3,089	6,282	988	987	1,975	30.94	31.95	31.44
53	高島第二小学校	3,094	3,217	6,311	3,040	3,183	6,223	1,136	1,251	2,387	37.37	39.30	38.36
54	高島第二中学校	2,557	2,878	5,435	2,522	2,843	5,365	944	971	1,915	37.43	34.15	35.69
55	高島第五小学校	2,391	2,733	5,124	2,355	2,711	5,066	913	1,097	2,010	38.77	40.46	39.68
56	高島第一小学校	4,045	3,631	7,676	3,947	3,560	7,507	1,140	1,058	2,198	28.88	29.72	29.28
57	高島平福祉園分場	3,198	3,439	6,637	3,151	3,393	6,544	1,031	1,160	2,191	32.72	34.19	33.48
58	北前野小学校	2,469	2,522	4,991	2,421	2,479	4,900	804	772	1,576	33.21	31.14	32.16
59	緑小学校	2,284	2,543	4,827	2,235	2,508	4,743	1,139	1,294	2,433	50.96	51.59	51.30
60	高島第三中学校	2,281	2,033	4,314	2,222	1,994	4,216	779	753	1,532	35.06	37.76	36.34
61	新河岸小学校	2,022	2,351	4,373	1,985	2,324	4,309	746	896	1,642	37.58	38.55	38.11
62	志村第五中学校	1,846	1,952	3,798	1,820	1,932	3,752	624	636	1,260	34.29	32.92	33.58
合計		221,192	226,824	448,016	215,922	222,055	437,977	69,467	71,139	140,606	32.17	32.04	32.10

ii 板橋区長選挙

投票区		名簿登録者数(人)			当日有権者数(人)			当日投票者数(人)			当日投票率(%)		
		男	女	計	男	女	計	男	女	計	男	女	平均
1	板橋第四小学校	5,211	5,187	10,398	5,069	5,054	10,123	1,500	1,529	3,029	29.59	30.25	29.92
2	板橋第二小学校	3,609	3,631	7,240	3,480	3,522	7,002	982	916	1,898	28.22	26.01	27.11
3	金沢小学校	5,304	5,543	10,847	5,191	5,433	10,624	1,948	1,920	3,868	37.53	35.34	36.41
4	板橋第一小学校	2,895	3,076	5,971	2,805	2,985	5,790	858	828	1,686	30.59	27.74	29.12
5	板橋第一中学校	2,313	2,347	4,660	2,260	2,281	4,541	681	720	1,401	30.13	31.57	30.85
6	板橋第七小学校	3,843	3,802	7,645	3,729	3,691	7,420	1,190	1,220	2,410	31.91	33.05	32.48
7	板橋第五小学校	4,357	4,172	8,529	4,218	4,071	8,289	1,261	1,291	2,552	29.90	31.71	30.79
8	板橋第六小学校	1,911	1,905	3,816	1,855	1,853	3,708	606	609	1,215	32.67	32.87	32.77
9	板橋第二中学校	3,793	4,035	7,828	3,706	3,939	7,645	1,257	1,396	2,653	33.92	35.44	34.70
10	赤塚新町小学校	1,762	1,887	3,649	1,694	1,822	3,516	728	796	1,524	42.98	43.69	43.34
11	中根橋小学校	3,307	3,364	6,671	3,227	3,295	6,522	1,069	1,132	2,201	33.13	34.36	33.75
12	弥生小学校	4,013	3,906	7,919	3,911	3,795	7,706	1,136	1,117	2,253	29.05	29.43	29.24
13	板橋第十小学校	4,112	4,061	8,173	4,026	3,982	8,008	1,174	992	2,166	29.16	24.91	27.05
14	大谷口小学校	2,402	2,457	4,859	2,348	2,422	4,770	851	897	1,748	36.24	37.04	36.65
15	向原ホール	3,067	3,248	6,315	2,964	3,137	6,101	1,016	1,070	2,086	34.28	34.11	34.19
16	上板橋第二中学校	6,127	6,603	12,730	5,945	6,425	12,370	2,013	2,257	4,270	33.86	35.13	34.52
17	加賀小学校	3,543	3,699	7,242	3,466	3,594	7,060	1,119	1,120	2,239	32.29	31.16	31.71
18	富士見地域センター	2,056	2,101	4,157	2,003	2,056	4,059	666	695	1,361	33.25	33.80	33.53
19	板橋第八小学校	3,668	3,857	7,525	3,567	3,764	7,331	1,155	1,172	2,327	32.38	31.14	31.74
20	常盤台小学校	2,558	2,856	5,414	2,495	2,793	5,288	975	1,102	2,077	39.08	39.46	39.28
21	上板橋第一中学校	2,689	2,803	5,492	2,608	2,740	5,348	709	750	1,459	27.19	27.37	27.28
22	上板橋小学校	4,298	4,504	8,802	4,210	4,435	8,645	1,301	1,391	2,692	30.90	31.36	31.14
23	桜川中学校	1,931	2,051	3,982	1,877	1,994	3,871	563	620	1,183	29.99	31.09	30.56
24	上板橋第四小学校	4,537	4,753	9,290	4,428	4,643	9,071	1,223	1,177	2,400	27.62	25.35	26.46
25	上板橋第三中学校	2,314	2,506	4,820	2,255	2,453	4,708	672	677	1,349	29.80	27.60	28.65
26	志村第三小学校	3,674	3,607	7,281	3,580	3,520	7,100	1,267	1,223	2,490	35.39	34.74	35.07
27	志村第一小学校	3,516	3,442	6,958	3,414	3,353	6,767	1,169	1,244	2,413	34.24	37.10	35.66
28	富士見台小学校	4,237	4,407	8,644	4,163	4,339	8,502	1,485	1,583	3,068	35.67	36.48	36.09
29	前野小学校	4,380	4,748	9,128	4,291	4,676	8,967	1,462	1,503	2,965	34.07	32.14	33.07
30	志村第二小学校	3,815	3,899	7,714	3,730	3,825	7,555	1,261	1,281	2,542	33.81	33.49	33.65
31	志村第二中学校	3,126	3,367	6,493	3,056	3,286	6,342	1,057	1,100	2,157	34.59	33.48	34.01
32	小豆沢体育館	4,151	4,277	8,428	4,048	4,178	8,226	1,312	1,265	2,577	32.41	30.28	31.33

投票区		名簿登録者数(人)			当日有権者数(人)			当日投票者数(人)			当日投票率(%)		
		男	女	計	男	女	計	男	女	計	男	女	平均
33	志村小学校	1,993	2,145	4,138	1,948	2,111	4,059	741	745	1,486	38.04	35.29	36.61
34	志村第四中学校	2,619	2,816	5,435	2,551	2,751	5,302	922	980	1,902	36.14	35.62	35.87
35	中台中学校	4,190	4,104	8,294	4,102	4,036	8,138	1,122	1,079	2,201	27.35	26.73	27.05
36	若木小学校	4,185	4,261	8,446	4,126	4,204	8,330	1,241	1,322	2,563	30.08	31.45	30.77
37	志村第五小学校	4,302	4,260	8,562	4,227	4,207	8,434	1,171	1,166	2,337	27.70	27.72	27.71
38	志村坂下小学校	3,363	3,505	6,868	3,281	3,445	6,726	1,023	1,087	2,110	31.18	31.55	31.37
39	志村第三中学校	4,687	5,142	9,829	4,588	5,056	9,644	1,648	1,819	3,467	35.92	35.98	35.95
40	蓮根小学校	5,053	5,455	10,508	4,963	5,352	10,315	1,718	1,854	3,572	34.62	34.64	34.63
41	舟渡小学校	3,384	3,350	6,734	3,299	3,273	6,572	620	511	1,131	18.79	15.61	17.21
42	徳丸小学校	3,481	3,672	7,153	3,407	3,598	7,005	1,137	1,213	2,350	33.37	33.71	33.55
43	北野小学校	4,562	4,894	9,456	4,476	4,797	9,273	1,399	1,419	2,818	31.26	29.58	30.39
44	紅梅小学校	5,645	5,373	11,018	5,537	5,291	10,828	1,568	1,404	2,972	28.32	26.54	27.45
45	赤塚第一中学校	4,522	4,579	9,101	4,409	4,496	8,905	1,384	1,452	2,836	31.39	32.30	31.85
46	下赤塚小学校	4,175	4,117	8,292	4,050	4,022	8,072	1,239	1,271	2,510	30.59	31.60	31.10
47	赤塚第三中学校	2,192	2,294	4,486	2,153	2,249	4,402	691	716	1,407	32.09	31.84	31.96
48	赤塚支所	3,928	3,619	7,547	3,833	3,533	7,366	1,069	975	2,044	27.89	27.60	27.75
49	成増小学校	5,275	5,591	10,866	5,119	5,446	10,565	1,572	1,566	3,138	30.71	28.76	29.70
50	成増ヶ丘小学校	7,037	6,734	13,771	6,838	6,546	13,384	1,879	1,706	3,585	27.48	26.06	26.79
51	三園小学校	4,605	4,343	8,948	4,505	4,270	8,775	1,393	1,378	2,771	30.92	32.27	31.58
52	高島第六小学校	3,288	3,170	6,458	3,193	3,089	6,282	988	987	1,975	30.94	31.95	31.44
53	高島第二小学校	3,094	3,217	6,311	3,040	3,183	6,223	1,136	1,250	2,386	37.37	39.27	38.34
54	高島第二中学校	2,557	2,878	5,435	2,522	2,843	5,365	944	971	1,915	37.43	34.15	35.69
55	高島第五小学校	2,391	2,733	5,124	2,355	2,711	5,066	913	1,097	2,010	38.77	40.46	39.68
56	高島第一小学校	4,045	3,631	7,676	3,947	3,560	7,507	1,139	1,058	2,197	28.86	29.72	29.27
57	高島平福祉園分場	3,198	3,439	6,637	3,151	3,393	6,544	1,031	1,160	2,191	32.72	34.19	33.48
58	北前野小学校	2,469	2,522	4,991	2,421	2,479	4,900	804	772	1,576	33.21	31.14	32.16
59	緑小学校	2,284	2,543	4,827	2,235	2,508	4,743	1,139	1,293	2,432	50.96	51.56	51.28
60	高島第三中学校	2,281	2,033	4,314	2,222	1,994	4,216	779	753	1,532	35.06	37.76	36.34
61	新河岸小学校	2,022	2,351	4,373	1,985	2,324	4,309	740	896	1,636	37.28	38.55	37.97
62	志村第五中学校	1,846	1,952	3,798	1,820	1,932	3,752	624	636	1,260	34.29	32.92	33.58
合計		221,192	226,824	448,016	215,922	222,055	437,977	69,440	71,129	140,569	32.16	32.03	32.10

(2)投票方法別投票者数及び投票率

i 板橋区議会議員選挙

投票区	投票者数(人)											
	投票所における投票			期日前投票			不在者投票			投票計		
	男	女	計	男	女	計	男	女	計	男	女	計
1	1,501	1,530	3,031	333	442	775	13	11	24	1,847	1,983	3,830
2	982	916	1,898	366	514	880	5	7	12	1,353	1,437	2,790
3	1,948	1,920	3,868	487	657	1,144	17	22	39	2,452	2,599	5,051
4	859	828	1,687	266	368	634	8	8	16	1,133	1,204	2,337
5	683	721	1,404	197	248	445	8	5	13	888	974	1,862
6	1,190	1,221	2,411	187	281	468	11	12	23	1,388	1,514	2,902
7	1,261	1,291	2,552	202	264	466	8	4	12	1,471	1,559	3,030
8	606	609	1,215	126	175	301	1	1	2	733	785	1,518
9	1,257	1,396	2,653	293	431	724	5	9	14	1,555	1,836	3,391
10	728	796	1,524	109	106	215	2	2	4	839	904	1,743
11	1,069	1,132	2,201	269	362	631	14	9	23	1,352	1,503	2,855
12	1,136	1,117	2,253	453	584	1,037	12	10	22	1,601	1,711	3,312
13	1,174	992	2,166	529	793	1,322	7	8	15	1,710	1,793	3,503
14	852	897	1,749	217	282	499	7	9	16	1,076	1,188	2,264
15	1,017	1,070	2,087	188	265	453	4	1	5	1,209	1,336	2,545
16	2,013	2,257	4,270	376	470	846	14	19	33	2,403	2,746	5,149
17	1,120	1,120	2,240	302	393	695	8	8	16	1,430	1,521	2,951
18	666	695	1,361	211	305	516	8	10	18	885	1,010	1,895
19	1,155	1,172	2,327	350	431	781	8	13	21	1,513	1,616	3,129
20	976	1,102	2,078	149	228	377	3	7	10	1,128	1,337	2,465
21	709	750	1,459	253	314	567	3	3	6	965	1,067	2,032
22	1,302	1,391	2,693	334	445	779	7	6	13	1,643	1,842	3,485
23	563	620	1,183	131	197	328	5	3	8	699	820	1,519
24	1,223	1,178	2,401	459	668	1,127	8	7	15	1,690	1,853	3,543
25	672	677	1,349	316	402	718	3	7	10	991	1,086	2,077
26	1,267	1,223	2,490	270	336	606	0	3	3	1,537	1,562	3,099
27	1,169	1,244	2,413	253	328	581	9	6	15	1,431	1,578	3,009
28	1,486	1,583	3,069	400	519	919	4	6	10	1,890	2,108	3,998
29	1,462	1,503	2,965	557	766	1,323	7	11	18	2,026	2,280	4,306
30	1,261	1,281	2,542	358	507	865	8	11	19	1,627	1,799	3,426
31	1,057	1,100	2,157	252	372	624	8	6	14	1,317	1,478	2,795
32	1,313	1,266	2,579	436	604	1,040	9	8	17	1,758	1,878	3,636

投票率(%)												投票区
投票所における投票			期日前投票			不在者投票			全投票平均			
男	女	計	男	女	計	男	女	計	男	女	平均	
29.61	30.27	29.94	6.57	8.75	7.66	0.26	0.22	0.24	36.44	39.24	37.83	1
28.22	26.01	27.11	10.52	14.59	12.57	0.14	0.20	0.17	38.88	40.80	39.85	2
37.53	35.34	36.41	9.38	12.09	10.77	0.33	0.40	0.37	47.24	47.84	47.54	3
30.62	27.74	29.14	9.48	12.33	10.95	0.29	0.27	0.28	40.39	40.34	40.36	4
30.22	31.61	30.92	8.72	10.87	9.80	0.35	0.22	0.29	39.29	42.70	41.00	5
31.91	33.08	32.49	5.01	7.61	6.31	0.29	0.33	0.31	37.22	41.02	39.11	6
29.90	31.71	30.79	4.79	6.48	5.62	0.19	0.10	0.14	34.87	38.30	36.55	7
32.67	32.87	32.77	6.79	9.44	8.12	0.05	0.05	0.05	39.51	42.36	40.94	8
33.92	35.44	34.70	7.91	10.94	9.47	0.13	0.23	0.18	41.96	46.61	44.36	9
42.98	43.69	43.34	6.43	5.82	6.11	0.12	0.11	0.11	49.53	49.62	49.57	10
33.13	34.36	33.75	8.34	10.99	9.67	0.43	0.27	0.35	41.90	45.61	43.77	11
29.05	29.43	29.24	11.58	15.39	13.46	0.31	0.26	0.29	40.94	45.09	42.98	12
29.16	24.91	27.05	13.14	19.91	16.51	0.17	0.20	0.19	42.47	45.03	43.74	13
36.29	37.04	36.67	9.24	11.64	10.46	0.30	0.37	0.34	45.83	49.05	47.46	14
34.31	34.11	34.21	6.34	8.45	7.43	0.13	0.03	0.08	40.79	42.59	41.71	15
33.86	35.13	34.52	6.32	7.32	6.84	0.24	0.30	0.27	40.42	42.74	41.62	16
32.31	31.16	31.73	8.71	10.93	9.84	0.23	0.22	0.23	41.26	42.32	41.80	17
33.25	33.80	33.53	10.53	14.83	12.71	0.40	0.49	0.44	44.18	49.12	46.69	18
32.38	31.14	31.74	9.81	11.45	10.65	0.22	0.35	0.29	42.42	42.93	42.68	19
39.12	39.46	39.30	5.97	8.16	7.13	0.12	0.25	0.19	45.21	47.87	46.61	20
27.19	27.37	27.28	9.70	11.46	10.60	0.12	0.11	0.11	37.00	38.94	38.00	21
30.93	31.36	31.15	7.93	10.03	9.01	0.17	0.14	0.15	39.03	41.53	40.31	22
29.99	31.09	30.56	6.98	9.88	8.47	0.27	0.15	0.21	37.24	41.12	39.24	23
27.62	25.37	26.47	10.37	14.39	12.42	0.18	0.15	0.17	38.17	39.91	39.06	24
29.80	27.60	28.65	14.01	16.39	15.25	0.13	0.29	0.21	43.95	44.27	44.12	25
35.39	34.74	35.07	7.54	9.55	8.54	0.00	0.09	0.04	42.93	44.38	43.65	26
34.24	37.10	35.66	7.41	9.78	8.59	0.26	0.18	0.22	41.92	47.06	44.47	27
35.70	36.48	36.10	9.61	11.96	10.81	0.10	0.14	0.12	45.40	48.58	47.02	28
34.07	32.14	33.07	12.98	16.38	14.75	0.16	0.24	0.20	47.22	48.76	48.02	29
33.81	33.49	33.65	9.60	13.25	11.45	0.21	0.29	0.25	43.62	47.03	45.35	30
34.59	33.48	34.01	8.25	11.32	9.84	0.26	0.18	0.22	43.10	44.98	44.07	31
32.44	30.30	31.35	10.77	14.46	12.64	0.22	0.19	0.21	43.43	44.95	44.20	32

投票区	投票者数(人)											
	投票所における投票			期日前投票			不在者投票			投票計		
	男	女	計	男	女	計	男	女	計	男	女	計
33	741	745	1,486	251	324	575	5	4	9	997	1,073	2,070
34	922	981	1,903	245	364	609	11	6	17	1,178	1,351	2,529
35	1,122	1,079	2,201	569	756	1,325	6	11	17	1,697	1,846	3,543
36	1,242	1,322	2,564	467	591	1,058	10	9	19	1,719	1,922	3,641
37	1,172	1,167	2,339	484	630	1,114	11	10	21	1,667	1,807	3,474
38	1,024	1,087	2,111	419	613	1,032	3	4	7	1,446	1,704	3,150
39	1,649	1,819	3,468	469	688	1,157	15	13	28	2,133	2,520	4,653
40	1,720	1,854	3,574	657	933	1,590	17	12	29	2,394	2,799	5,193
41	620	511	1,131	610	826	1,436	5	3	8	1,235	1,340	2,575
42	1,137	1,213	2,350	265	374	639	7	13	20	1,409	1,600	3,009
43	1,399	1,419	2,818	506	705	1,211	9	14	23	1,914	2,138	4,052
44	1,568	1,405	2,973	699	914	1,613	11	9	20	2,278	2,328	4,606
45	1,384	1,452	2,836	360	449	809	11	12	23	1,755	1,913	3,668
46	1,239	1,271	2,510	369	448	817	7	13	20	1,615	1,732	3,347
47	691	716	1,407	228	318	546	7	21	28	926	1,055	1,981
48	1,071	975	2,046	526	711	1,237	10	7	17	1,607	1,693	3,300
49	1,573	1,566	3,139	559	724	1,283	7	7	14	2,139	2,297	4,436
50	1,879	1,706	3,585	917	1,243	2,160	10	28	38	2,806	2,977	5,783
51	1,393	1,378	2,771	437	617	1,054	13	20	33	1,843	2,015	3,858
52	988	987	1,975	214	260	474	5	8	13	1,207	1,255	2,462
53	1,136	1,251	2,387	340	486	826	9	7	16	1,485	1,744	3,229
54	944	971	1,915	310	498	808	6	7	13	1,260	1,476	2,736
55	913	1,097	2,010	343	507	850	5	7	12	1,261	1,611	2,872
56	1,140	1,058	2,198	323	469	792	10	2	12	1,473	1,529	3,002
57	1,031	1,160	2,191	325	491	816	7	10	17	1,363	1,661	3,024
58	804	772	1,576	314	421	735	10	12	22	1,128	1,205	2,333
59	1,139	1,294	2,433	155	210	365	5	7	12	1,299	1,511	2,810
60	779	753	1,532	182	253	435	4	4	8	965	1,010	1,975
61	746	896	1,642	163	309	472	7	8	15	916	1,213	2,129
62	624	636	1,260	180	272	452	5	5	10	809	913	1,722
計	69,467	71,139	140,606	21,515	29,461	50,976	482	545	1,027	91,464	101,145	192,609

投票率(%)												投票区
投票所における投票			期日前投票			不在者投票			全投票平均			
男	女	計	男	女	計	男	女	計	男	女	平均	
38.04	35.29	36.61	12.89	15.35	14.17	0.26	0.19	0.22	51.18	50.83	51.00	33
36.14	35.66	35.89	9.60	13.23	11.49	0.43	0.22	0.32	46.18	49.11	47.70	34
27.35	26.73	27.05	13.87	18.73	16.28	0.15	0.27	0.21	41.37	45.74	43.54	35
30.10	31.45	30.78	11.32	14.06	12.70	0.24	0.21	0.23	41.66	45.72	43.71	36
27.73	27.74	27.73	11.45	14.98	13.21	0.26	0.24	0.25	39.44	42.95	41.19	37
31.21	31.55	31.39	12.77	17.79	15.34	0.09	0.12	0.10	44.07	49.46	46.83	38
35.94	35.98	35.96	10.22	13.61	12.00	0.33	0.26	0.29	46.49	49.84	48.25	39
34.66	34.64	34.65	13.24	17.43	15.41	0.34	0.22	0.28	48.24	52.30	50.34	40
18.79	15.61	17.21	18.49	25.24	21.85	0.15	0.09	0.12	37.44	40.94	39.18	41
33.37	33.71	33.55	7.78	10.39	9.12	0.21	0.36	0.29	41.36	44.47	42.96	42
31.26	29.58	30.39	11.30	14.70	13.06	0.20	0.29	0.25	42.76	44.57	43.70	43
28.32	26.55	27.46	12.62	17.27	14.90	0.20	0.17	0.18	41.14	44.00	42.54	44
31.39	32.30	31.85	8.17	9.99	9.08	0.25	0.27	0.26	39.80	42.55	41.19	45
30.59	31.60	31.10	9.11	11.14	10.12	0.17	0.32	0.25	39.88	43.06	41.46	46
32.09	31.84	31.96	10.59	14.14	12.40	0.33	0.93	0.64	43.01	46.91	45.00	47
27.94	27.60	27.78	13.72	20.12	16.79	0.26	0.20	0.23	41.93	47.92	44.80	48
30.73	28.76	29.71	10.92	13.29	12.14	0.14	0.13	0.13	41.79	42.18	41.99	49
27.48	26.06	26.79	13.41	18.99	16.14	0.15	0.43	0.28	41.04	45.48	43.21	50
30.92	32.27	31.58	9.70	14.45	12.01	0.29	0.47	0.38	40.91	47.19	43.97	51
30.94	31.95	31.44	6.70	8.42	7.55	0.16	0.26	0.21	37.80	40.63	39.19	52
37.37	39.30	38.36	11.18	15.27	13.27	0.30	0.22	0.26	48.85	54.79	51.89	53
37.43	34.15	35.69	12.29	17.52	15.06	0.24	0.25	0.24	49.96	51.92	51.00	54
38.77	40.46	39.68	14.56	18.70	16.78	0.21	0.26	0.24	53.55	59.42	56.69	55
28.88	29.72	29.28	8.18	13.17	10.55	0.25	0.06	0.16	37.32	42.95	39.99	56
32.72	34.19	33.48	10.31	14.47	12.47	0.22	0.29	0.26	43.26	48.95	46.21	57
33.21	31.14	32.16	12.97	16.98	15.00	0.41	0.48	0.45	46.59	48.61	47.61	58
50.96	51.59	51.30	6.94	8.37	7.70	0.22	0.28	0.25	58.12	60.25	59.25	59
35.06	37.76	36.34	8.19	12.69	10.32	0.18	0.20	0.19	43.43	50.65	46.85	60
37.58	38.55	38.11	8.21	13.30	10.95	0.35	0.34	0.35	46.15	52.19	49.41	61
34.29	32.92	33.58	9.89	14.08	12.05	0.27	0.26	0.27	44.45	47.26	45.90	62
32.17	32.04	32.10	9.96	13.27	11.64	0.22	0.25	0.23	42.36	45.55	43.98	計

ii 板橋区長選挙

投票区	投票者数(人)											
	投票所における投票			期日前投票			不在者投票			投票計		
	男	女	計	男	女	計	男	女	計	男	女	計
1	1,500	1,529	3,029	332	442	774	13	11	24	1,845	1,982	3,827
2	982	916	1,898	365	513	878	5	7	12	1,352	1,436	2,788
3	1,948	1,920	3,868	486	656	1,142	18	22	40	2,452	2,598	5,050
4	858	828	1,686	266	368	634	8	8	16	1,132	1,204	2,336
5	681	720	1,401	197	248	445	8	6	14	886	974	1,860
6	1,190	1,220	2,410	187	280	467	11	12	23	1,388	1,512	2,900
7	1,261	1,291	2,552	202	264	466	7	4	11	1,470	1,559	3,029
8	606	609	1,215	126	175	301	1	2	3	733	786	1,519
9	1,257	1,396	2,653	293	431	724	5	10	15	1,555	1,837	3,392
10	728	796	1,524	109	106	215	2	3	5	839	905	1,744
11	1,069	1,132	2,201	269	362	631	14	9	23	1,352	1,503	2,855
12	1,136	1,117	2,253	453	584	1,037	12	10	22	1,601	1,711	3,312
13	1,174	992	2,166	529	793	1,322	7	8	15	1,710	1,793	3,503
14	851	897	1,748	217	282	499	7	9	16	1,075	1,188	2,263
15	1,016	1,070	2,086	187	265	452	4	1	5	1,207	1,336	2,543
16	2,013	2,257	4,270	376	469	845	14	19	33	2,403	2,745	5,148
17	1,119	1,120	2,239	302	394	696	8	8	16	1,429	1,522	2,951
18	666	695	1,361	211	305	516	8	10	18	885	1,010	1,895
19	1,155	1,172	2,327	350	431	781	9	13	22	1,514	1,616	3,130
20	975	1,102	2,077	149	228	377	3	7	10	1,127	1,337	2,464
21	709	750	1,459	253	314	567	3	3	6	965	1,067	2,032
22	1,301	1,391	2,692	334	445	779	7	5	12	1,642	1,841	3,483
23	563	620	1,183	131	197	328	5	3	8	699	820	1,519
24	1,223	1,177	2,400	459	668	1,127	9	8	17	1,691	1,853	3,544
25	672	677	1,349	316	402	718	3	7	10	991	1,086	2,077
26	1,267	1,223	2,490	269	336	605	0	3	3	1,536	1,562	3,098
27	1,169	1,244	2,413	253	328	581	9	6	15	1,431	1,578	3,009
28	1,485	1,583	3,068	399	519	918	4	6	10	1,888	2,108	3,996
29	1,462	1,503	2,965	557	766	1,323	7	11	18	2,026	2,280	4,306
30	1,261	1,281	2,542	358	507	865	8	11	19	1,627	1,799	3,426
31	1,057	1,100	2,157	252	371	623	8	6	14	1,317	1,477	2,794
32	1,312	1,265	2,577	435	604	1,039	9	7	16	1,756	1,876	3,632

投票率(%)												投票区
投票所における投票			期日前投票			不在者投票			全投票平均			
男	女	計	男	女	計	男	女	計	男	女	平均	
29.59	30.25	29.92	6.55	8.75	7.65	0.26	0.22	0.24	36.40	39.22	37.80	1
28.22	26.01	27.11	10.49	14.57	12.54	0.14	0.20	0.17	38.85	40.77	39.82	2
37.53	35.34	36.41	9.36	12.07	10.75	0.35	0.40	0.38	47.24	47.82	47.53	3
30.59	27.74	29.12	9.48	12.33	10.95	0.29	0.27	0.28	40.36	40.34	40.35	4
30.13	31.57	30.85	8.72	10.87	9.80	0.35	0.26	0.31	39.20	42.70	40.96	5
31.91	33.05	32.48	5.01	7.59	6.29	0.29	0.33	0.31	37.22	40.96	39.08	6
29.90	31.71	30.79	4.79	6.48	5.62	0.17	0.10	0.13	34.85	38.30	36.54	7
32.67	32.87	32.77	6.79	9.44	8.12	0.05	0.11	0.08	39.51	42.42	40.97	8
33.92	35.44	34.70	7.91	10.94	9.47	0.13	0.25	0.20	41.96	46.64	44.37	9
42.98	43.69	43.34	6.43	5.82	6.11	0.12	0.16	0.14	49.53	49.67	49.60	10
33.13	34.36	33.75	8.34	10.99	9.67	0.43	0.27	0.35	41.90	45.61	43.77	11
29.05	29.43	29.24	11.58	15.39	13.46	0.31	0.26	0.29	40.94	45.09	42.98	12
29.16	24.91	27.05	13.14	19.91	16.51	0.17	0.20	0.19	42.47	45.03	43.74	13
36.24	37.04	36.65	9.24	11.64	10.46	0.30	0.37	0.34	45.78	49.05	47.44	14
34.28	34.11	34.19	6.31	8.45	7.41	0.13	0.03	0.08	40.72	42.59	41.68	15
33.86	35.13	34.52	6.32	7.30	6.83	0.24	0.30	0.27	40.42	42.72	41.62	16
32.29	31.16	31.71	8.71	10.96	9.86	0.23	0.22	0.23	41.23	42.35	41.80	17
33.25	33.80	33.53	10.53	14.83	12.71	0.40	0.49	0.44	44.18	49.12	46.69	18
32.38	31.14	31.74	9.81	11.45	10.65	0.25	0.35	0.30	42.44	42.93	42.70	19
39.08	39.46	39.28	5.97	8.16	7.13	0.12	0.25	0.19	45.17	47.87	46.60	20
27.19	27.37	27.28	9.70	11.46	10.60	0.12	0.11	0.11	37.00	38.94	38.00	21
30.90	31.36	31.14	7.93	10.03	9.01	0.17	0.11	0.14	39.00	41.51	40.29	22
29.99	31.09	30.56	6.98	9.88	8.47	0.27	0.15	0.21	37.24	41.12	39.24	23
27.62	25.35	26.46	10.37	14.39	12.42	0.20	0.17	0.19	38.19	39.91	39.07	24
29.80	27.60	28.65	14.01	16.39	15.25	0.13	0.29	0.21	43.95	44.27	44.12	25
35.39	34.74	35.07	7.51	9.55	8.52	0.00	0.09	0.04	42.91	44.38	43.63	26
34.24	37.10	35.66	7.41	9.78	8.59	0.26	0.18	0.22	41.92	47.06	44.47	27
35.67	36.48	36.09	9.58	11.96	10.80	0.10	0.14	0.12	45.35	48.58	47.00	28
34.07	32.14	33.07	12.98	16.38	14.75	0.16	0.24	0.20	47.22	48.76	48.02	29
33.81	33.49	33.65	9.60	13.25	11.45	0.21	0.29	0.25	43.62	47.03	45.35	30
34.59	33.48	34.01	8.25	11.29	9.82	0.26	0.18	0.22	43.10	44.95	44.06	31
32.41	30.28	31.33	10.75	14.46	12.63	0.22	0.17	0.19	43.38	44.90	44.15	32

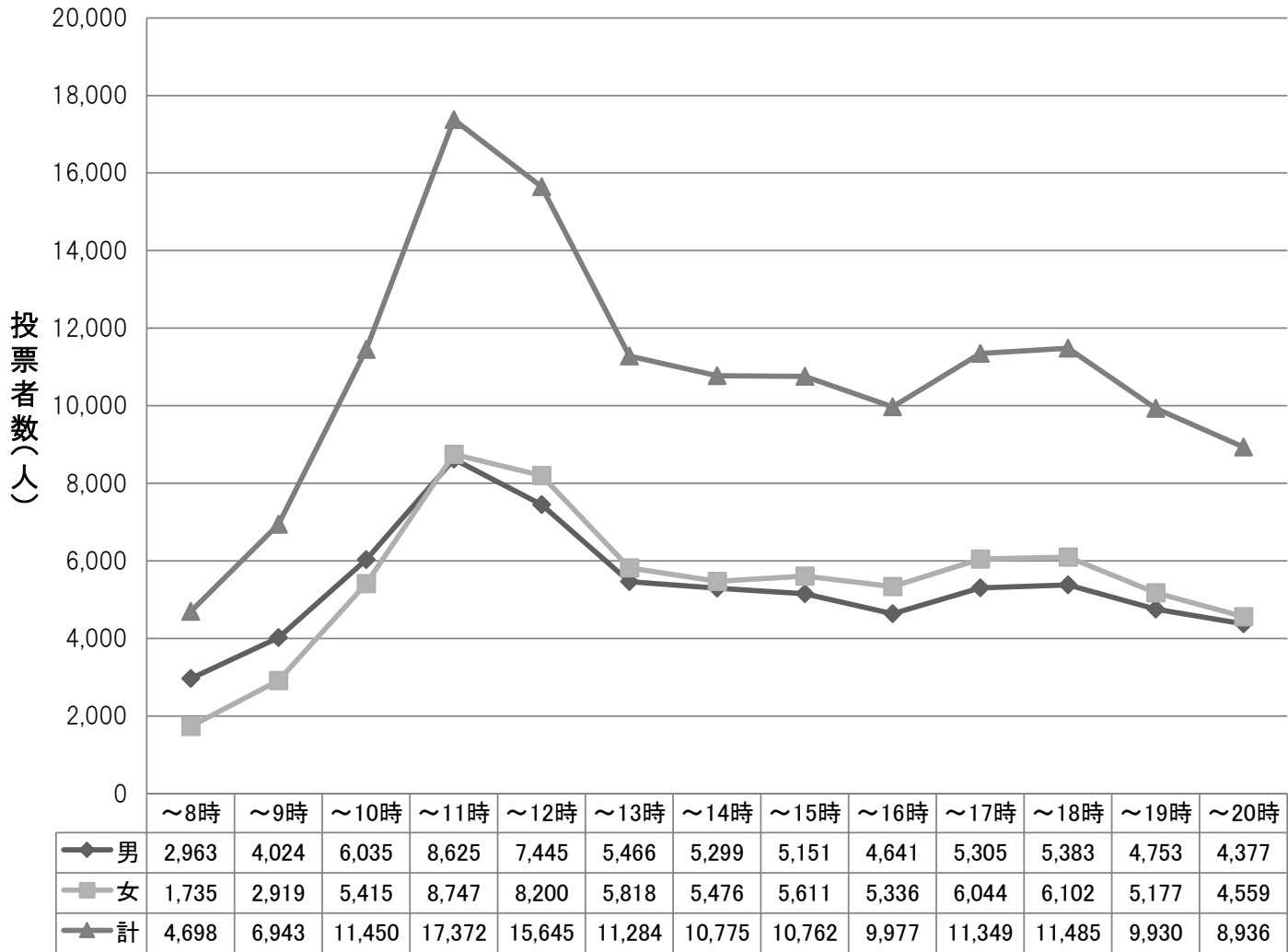
投票区	投票者数(人)											
	投票所における投票			期日前投票			不在者投票			投票計		
	男	女	計	男	女	計	男	女	計	男	女	計
33	741	745	1,486	251	323	574	5	4	9	997	1,072	2,069
34	922	980	1,902	245	364	609	11	6	17	1,178	1,350	2,528
35	1,122	1,079	2,201	569	756	1,325	6	11	17	1,697	1,846	3,543
36	1,241	1,322	2,563	467	591	1,058	10	8	18	1,718	1,921	3,639
37	1,171	1,166	2,337	484	630	1,114	11	10	21	1,666	1,806	3,472
38	1,023	1,087	2,110	419	613	1,032	3	4	7	1,445	1,704	3,149
39	1,648	1,819	3,467	469	688	1,157	15	13	28	2,132	2,520	4,652
40	1,718	1,854	3,572	656	933	1,589	17	12	29	2,391	2,799	5,190
41	620	511	1,131	610	825	1,435	6	3	9	1,236	1,339	2,575
42	1,137	1,213	2,350	265	374	639	7	13	20	1,409	1,600	3,009
43	1,399	1,419	2,818	506	703	1,209	9	14	23	1,914	2,136	4,050
44	1,568	1,404	2,972	699	914	1,613	11	9	20	2,278	2,327	4,605
45	1,384	1,452	2,836	360	449	809	11	11	22	1,755	1,912	3,667
46	1,239	1,271	2,510	369	447	816	7	13	20	1,615	1,731	3,346
47	691	716	1,407	228	318	546	7	22	29	926	1,056	1,982
48	1,069	975	2,044	525	711	1,236	10	7	17	1,604	1,693	3,297
49	1,572	1,566	3,138	558	723	1,281	7	7	14	2,137	2,296	4,433
50	1,879	1,706	3,585	917	1,243	2,160	10	29	39	2,806	2,978	5,784
51	1,393	1,378	2,771	437	617	1,054	13	21	34	1,843	2,016	3,859
52	988	987	1,975	214	260	474	5	8	13	1,207	1,255	2,462
53	1,136	1,250	2,386	340	486	826	9	7	16	1,485	1,743	3,228
54	944	971	1,915	308	498	806	6	7	13	1,258	1,476	2,734
55	913	1,097	2,010	343	507	850	5	7	12	1,261	1,611	2,872
56	1,139	1,058	2,197	322	469	791	10	2	12	1,471	1,529	3,000
57	1,031	1,160	2,191	325	490	815	7	10	17	1,363	1,660	3,023
58	804	772	1,576	314	420	734	10	12	22	1,128	1,204	2,332
59	1,139	1,293	2,432	155	210	365	5	7	12	1,299	1,510	2,809
60	779	753	1,532	182	253	435	4	4	8	965	1,010	1,975
61	740	896	1,636	161	309	470	7	8	15	908	1,213	2,121
62	624	636	1,260	180	272	452	5	5	10	809	913	1,722
計	69,440	71,129	140,569	21,500	29,449	50,949	485	549	1,034	91,425	101,127	192,552

投票率(%)												投票区
投票所における投票			期日前投票			不在者投票			全投票平均			
男	女	計	男	女	計	男	女	計	男	女	平均	
38.04	35.29	36.61	12.89	15.30	14.14	0.26	0.19	0.22	51.18	50.78	50.97	33
36.14	35.62	35.87	9.60	13.23	11.49	0.43	0.22	0.32	46.18	49.07	47.68	34
27.35	26.73	27.05	13.87	18.73	16.28	0.15	0.27	0.21	41.37	45.74	43.54	35
30.08	31.45	30.77	11.32	14.06	12.70	0.24	0.19	0.22	41.64	45.69	43.69	36
27.70	27.72	27.71	11.45	14.98	13.21	0.26	0.24	0.25	39.41	42.93	41.17	37
31.18	31.55	31.37	12.77	17.79	15.34	0.09	0.12	0.10	44.04	49.46	46.82	38
35.92	35.98	35.95	10.22	13.61	12.00	0.33	0.26	0.29	46.47	49.84	48.24	39
34.62	34.64	34.63	13.22	17.43	15.40	0.34	0.22	0.28	48.18	52.30	50.32	40
18.79	15.61	17.21	18.49	25.21	21.84	0.18	0.09	0.14	37.47	40.91	39.18	41
33.37	33.71	33.55	7.78	10.39	9.12	0.21	0.36	0.29	41.36	44.47	42.96	42
31.26	29.58	30.39	11.30	14.65	13.04	0.20	0.29	0.25	42.76	44.53	43.68	43
28.32	26.54	27.45	12.62	17.27	14.90	0.20	0.17	0.18	41.14	43.98	42.53	44
31.39	32.30	31.85	8.17	9.99	9.08	0.25	0.24	0.25	39.80	42.53	41.18	45
30.59	31.60	31.10	9.11	11.11	10.11	0.17	0.32	0.25	39.88	43.04	41.45	46
32.09	31.84	31.96	10.59	14.14	12.40	0.33	0.98	0.66	43.01	46.95	45.02	47
27.89	27.60	27.75	13.70	20.12	16.78	0.26	0.20	0.23	41.85	47.92	44.76	48
30.71	28.76	29.70	10.90	13.28	12.12	0.14	0.13	0.13	41.75	42.16	41.96	49
27.48	26.06	26.79	13.41	18.99	16.14	0.15	0.44	0.29	41.04	45.49	43.22	50
30.92	32.27	31.58	9.70	14.45	12.01	0.29	0.49	0.39	40.91	47.21	43.98	51
30.94	31.95	31.44	6.70	8.42	7.55	0.16	0.26	0.21	37.80	40.63	39.19	52
37.37	39.27	38.34	11.18	15.27	13.27	0.30	0.22	0.26	48.85	54.76	51.87	53
37.43	34.15	35.69	12.21	17.52	15.02	0.24	0.25	0.24	49.88	51.92	50.96	54
38.77	40.46	39.68	14.56	18.70	16.78	0.21	0.26	0.24	53.55	59.42	56.69	55
28.86	29.72	29.27	8.16	13.17	10.54	0.25	0.06	0.16	37.27	42.95	39.96	56
32.72	34.19	33.48	10.31	14.44	12.45	0.22	0.29	0.26	43.26	48.92	46.19	57
33.21	31.14	32.16	12.97	16.94	14.98	0.41	0.48	0.45	46.59	48.57	47.59	58
50.96	51.56	51.28	6.94	8.37	7.70	0.22	0.28	0.25	58.12	60.21	59.22	59
35.06	37.76	36.34	8.19	12.69	10.32	0.18	0.20	0.19	43.43	50.65	46.85	60
37.28	38.55	37.97	8.11	13.30	10.91	0.35	0.34	0.35	45.74	52.19	49.22	61
34.29	32.92	33.58	9.89	14.08	12.05	0.27	0.26	0.27	44.45	47.26	45.90	62
32.16	32.03	32.10	9.96	13.26	11.63	0.22	0.25	0.24	42.34	45.54	43.96	計

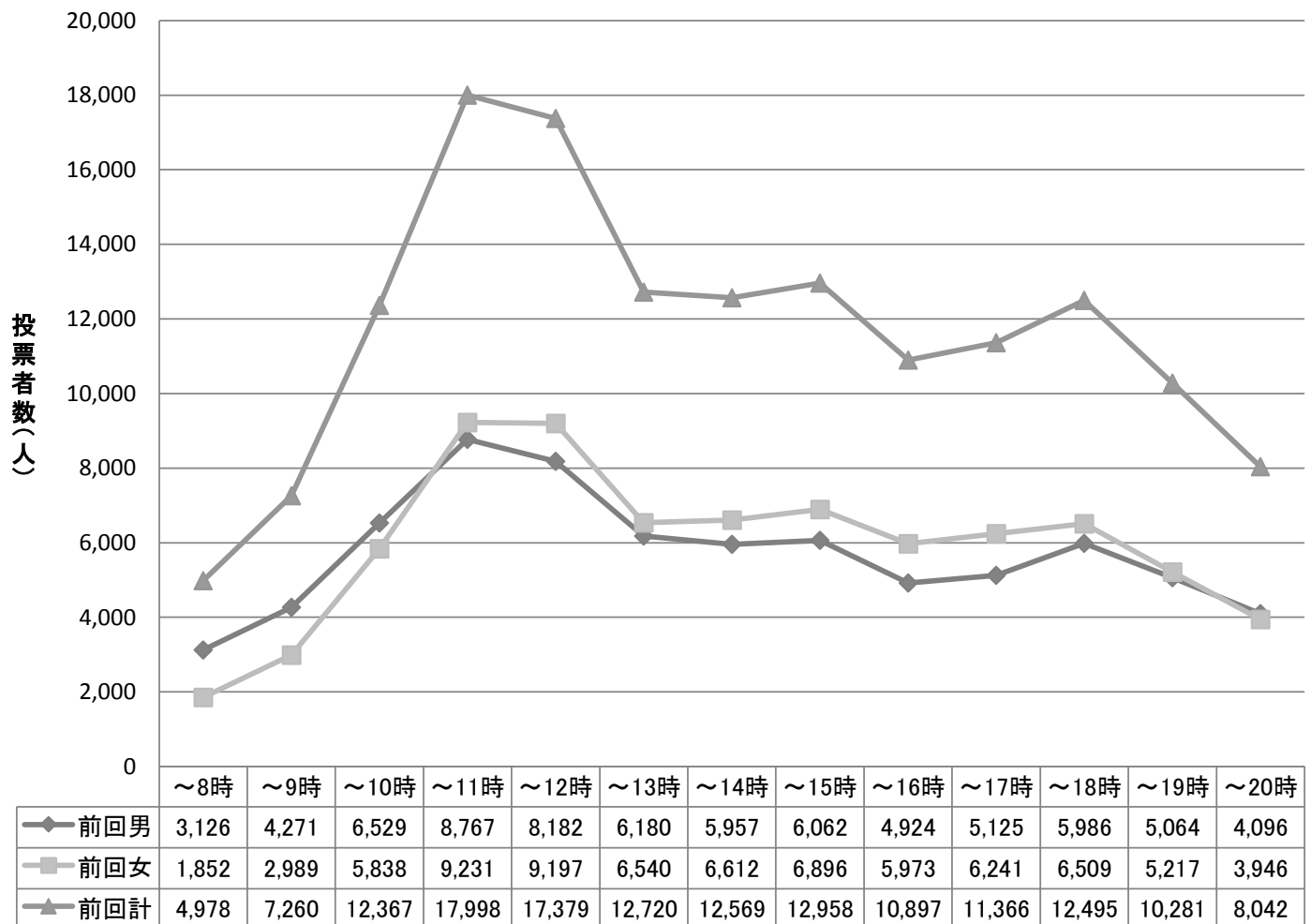
2 時間別投票者数及び投票率

区分	時間	性別	平成27年4月26日(今回)				平成23年4月24日(前回)			
			投票者数(人)		投票率(%)		投票者数(人)		投票率(%)	
			時間計	累計	時間計	累計	時間計	累計	時間計	累計
投票所におけるおける投票	8時	男	2,963	2,963	1.37	1.37	3,126	3,126	1.47	1.47
		女	1,735	1,735	0.78	0.78	1,852	1,852	0.85	0.85
		計	4,698	4,698	1.07	1.07	4,978	4,978	1.16	1.16
	9時	男	4,024	6,987	1.86	3.24	4,271	7,397	2.00	3.47
		女	2,919	4,654	1.31	2.10	2,989	4,841	1.38	2.23
		計	6,943	11,641	1.59	2.66	7,260	12,238	1.69	2.85
	10時	男	6,035	13,022	2.79	6.03	6,529	13,926	3.06	6.53
		女	5,415	10,069	2.44	4.53	5,838	10,679	2.69	4.92
		計	11,450	23,091	2.61	5.27	12,367	24,605	2.88	5.72
	11時	男	8,625	21,647	3.99	10.03	8,767	22,693	4.11	10.65
		女	8,747	18,816	3.94	8.47	9,231	19,910	4.26	9.18
		計	17,372	40,463	3.97	9.24	17,998	42,603	4.19	9.91
	12時	男	7,445	29,092	3.45	13.47	8,182	30,875	3.84	14.49
		女	8,200	27,016	3.69	12.17	9,197	29,107	4.24	13.42
		計	15,645	56,108	3.57	12.81	17,379	59,982	4.04	13.95
	13時	男	5,466	34,558	2.53	16.00	6,180	37,055	2.90	17.39
		女	5,818	32,834	2.62	14.79	6,540	35,647	3.02	16.44
		計	11,284	67,392	2.58	15.39	12,720	72,702	2.96	16.91
	14時	男	5,299	39,857	2.45	18.46	5,957	43,012	2.80	20.18
		女	5,476	38,310	2.47	17.25	6,612	42,259	3.05	19.49
		計	10,775	78,167	2.46	17.85	12,569	85,271	2.92	19.83
	15時	男	5,151	45,008	2.39	20.84	6,062	49,074	2.84	23.03
		女	5,611	43,921	2.53	19.78	6,896	49,155	3.18	22.67
		計	10,762	88,929	2.46	20.30	12,958	98,229	3.01	22.85
16時	男	4,641	49,649	2.15	22.99	4,924	53,998	2.31	25.34	
	女	5,336	49,257	2.40	22.18	5,973	55,128	2.75	25.42	
	計	9,977	98,906	2.28	22.58	10,897	109,126	2.53	25.38	
17時	男	5,305	54,954	2.46	25.45	5,125	59,123	2.40	27.74	
	女	6,044	55,301	2.72	24.90	6,241	61,369	2.88	28.30	
	計	11,349	110,255	2.59	25.17	11,366	120,492	2.64	28.02	
18時	男	5,383	60,337	2.49	27.94	5,986	65,109	2.81	30.55	
	女	6,102	61,403	2.75	27.65	6,509	67,878	3.00	31.30	
	計	11,485	121,740	2.62	27.80	12,495	132,987	2.91	30.93	
19時	男	4,753	65,090	2.20	30.15	5,064	70,173	2.38	32.93	
	女	5,177	66,580	2.33	29.98	5,217	73,095	2.41	33.71	
	計	9,930	131,670	2.27	30.06	10,281	143,268	2.39	33.32	
20時 区議	男	4,377	69,467	2.03	32.17	4,096	74,269	1.92	34.85	
	女	4,559	71,139	2.05	32.04	3,946	77,041	1.82	35.53	
	計	8,936	140,606	2.04	32.10	8,042	151,310	1.87	35.19	
20時 区長	男		69,440		32.16		74,245		34.84	
	女		71,129		32.03		77,015		35.51	
	計		140,569		32.10		151,260		35.18	
期日前投票	区議	男		21,515		9.96		15,654		7.35
		女		29,461		13.27		21,115		9.74
		計		50,976		11.64		36,769		8.55
	区長	男		21,500		9.96		15,637		7.34
		女		29,449		13.26		21,103		9.73
計		50,949		11.63		36,740		8.54		
不在者投票	区議	男		482		0.22		536		0.25
		女		545		0.25		648		0.30
		計		1,027		0.23		1,184		0.28
	区長	男		485		0.22		534		0.25
		女		549		0.25		642		0.30
計		1,034		0.24		1,176		0.27		
合計	区議	男		91,464		42.36		90,459		42.45
		女		101,145		45.55		98,804		45.56
		計		192,609		43.98		189,263		44.02
	区長	男		91,425		42.34		90,416		42.43
		女		101,127		45.54		98,760		45.54
計		192,552		43.96		189,176		44.00		

時間別投票経過



時間別投票経過(前回)



3 年代別投票状況(板橋区議会議員選挙)

年代別	当日有権者数(人)			投票者数(人)			投票率(%)		
	男	女	計	男	女	計	男	女	平均
20歳	2,151	2,229	4,380	659	705	1,364	30.64	31.63	31.14
21～24	10,410	11,083	21,493	2,357	2,431	4,788	22.64	21.93	22.28
25～29	17,324	17,296	34,620	3,917	4,226	8,143	22.61	24.43	23.52
20歳代計	29,885	30,608	60,493	6,933	7,362	14,295	23.20	24.05	23.63
30～34	19,960	18,432	38,392	5,559	5,812	11,371	27.85	31.53	29.62
35～39	21,302	19,373	40,675	7,290	7,424	14,714	34.22	38.32	36.17
30歳代計	41,262	37,805	79,067	12,849	13,236	26,085	31.14	35.01	32.99
40～44	22,878	21,211	44,089	8,564	8,733	17,297	37.43	41.17	39.23
45～49	20,492	18,254	38,746	8,281	8,106	16,387	40.41	44.41	42.29
40歳代計	43,370	39,465	82,835	16,845	16,839	33,684	38.84	42.67	40.66
50～54	17,369	15,671	33,040	7,728	7,598	15,326	44.49	48.48	46.39
55～59	14,888	13,724	28,612	7,005	7,182	14,187	47.05	52.33	49.58
50歳代計	32,257	29,395	61,652	14,733	14,780	29,513	45.67	50.28	47.87
60～64	16,035	15,212	31,247	8,377	8,663	17,040	52.24	56.95	54.53
65～69	17,767	17,774	35,541	10,012	10,971	20,983	56.35	61.72	59.04
60歳代計	33,802	32,986	66,788	18,389	19,634	38,023	54.40	59.52	56.93
70歳以上	35,346	51,796	87,142	21,715	29,294	51,009	61.44	56.56	58.54
計	215,922	222,055	437,977	91,464	101,145	192,609	42.36	45.55	43.98

4 点字投票及び代理投票

(1)板橋区議会議員選挙

区分	総数	内訳	
		有効	無効
点字投票	32(19)	32	0

※()は期日前投票における点字投票で内数

区分	総数	内訳		
		投票日当日投票所における代理投票	期日前投票所における代理投票	選挙人の属する区市町村選管委員長に対してなした不在者投票の代理投票
代理投票	440	178	262	0

(2)板橋区長選挙

区分	総数	内訳	
		有効	無効
点字投票	32(19)	32	0

※()は期日前投票における点字投票で内数

区分	総数	内訳		
		投票日当日投票所における代理投票	期日前投票所における代理投票	選挙人の属する区市町村選管委員長に対してなした不在者投票の代理投票
代理投票	434	176	258	0

5 期日前投票

(1)日付・投票所別投票者数

i 板橋区議会議員選挙

	日付	曜日	板橋区役所			仲町ふれあいセンター			富士見地域センター			大谷口地域センター			教育科学館		
			男	女	計	男	女	計	男	女	計	男	女	計	男	女	計
1日目	4/20	月	320	383	703	102	137	239	67	80	147	72	94	166	140	198	338
2日目	4/21	火	426	551	977	158	276	434	98	134	232	143	174	317	262	336	598
3日目	4/22	水	515	725	1,240	200	283	483	86	127	213	152	236	388	350	485	835
4日目	4/23	木	531	796	1,327	207	343	550	109	134	243	158	237	395	379	563	942
5日目	4/24	金	636	843	1,479	224	324	548	115	132	247	176	287	463	426	661	1,087
6日目	4/25	土	998	1,216	2,214	434	489	923	234	260	494	417	499	916	910	1,148	2,058
合 計			3,426	4,514	7,940	1,325	1,852	3,177	709	867	1,576	1,118	1,527	2,645	2,467	3,391	5,858

	日付	曜日	志村坂上地域センター			志村健康福祉センター			舟渡ホール			エコポリスセンター			赤塚支所		
			男	女	計	男	女	計	男	女	計	男	女	計	男	女	計
1日目	4/20	月	119	175	294	113	138	251	39	44	83	67	85	152	113	104	217
2日目	4/21	火	192	277	469	192	286	478	57	92	149	127	169	296	174	204	378
3日目	4/22	水	227	387	614	227	385	612	87	111	198	129	176	305	208	239	447
4日目	4/23	木	244	415	659	281	446	727	99	133	232	169	253	422	202	242	444
5日目	4/24	金	297	459	756	304	502	806	112	161	273	163	259	422	211	260	471
6日目	4/25	土	531	641	1,172	651	773	1,424	305	362	667	400	455	855	457	461	918
合 計			1,610	2,354	3,964	1,768	2,530	4,298	699	903	1,602	1,055	1,397	2,452	1,365	1,510	2,875

	日付	曜日	成増アクトホール			きたのホール			高島平地域センター			合計			
			男	女	計	男	女	計	男	女	計	男	女	日計	累計
1日目	4/20	月	192	209	401	75	117	192	217	290	507	1,636	2,054	3,690	3,690
2日目	4/21	火	192	311	503	118	188	306	359	472	831	2,498	3,470	5,968	9,658
3日目	4/22	水	278	424	702	163	228	391	385	664	1,049	3,007	4,470	7,477	17,135
4日目	4/23	木	313	468	781	152	275	427	468	711	1,179	3,312	5,016	8,328	25,463
5日目	4/24	金	345	562	907	186	256	442	493	752	1,245	3,688	5,458	9,146	34,609
6日目	4/25	土	797	1,056	1,853	378	498	876	862	1,135	1,997	7,374	8,993	16,367	50,976
合 計			2,117	3,030	5,147	1,072	1,562	2,634	2,784	4,024	6,808	21,515	29,461	50,976	50,976

ii 板橋区長選挙

	日付	曜日	板橋区役所			仲町ふれあいセンター			富士見地域センター			大谷口地域センター			教育科学館		
			男	女	計	男	女	計	男	女	計	男	女	計	男	女	計
1日目	4/20	月	319	382	701	102	137	239	67	80	147	72	94	166	140	198	338
2日目	4/21	火	423	549	972	158	276	434	98	135	233	143	174	317	262	336	598
3日目	4/22	水	515	725	1,240	200	283	483	86	127	213	152	236	388	350	485	835
4日目	4/23	木	529	795	1,324	207	343	550	109	134	243	158	237	395	379	563	942
5日目	4/24	金	635	842	1,477	224	324	548	114	132	246	176	287	463	426	661	1,087
6日目	4/25	土	998	1,216	2,214	434	489	923	234	260	494	417	499	916	910	1,148	2,058
合 計			3,419	4,509	7,928	1,325	1,852	3,177	708	868	1,576	1,118	1,527	2,645	2,467	3,391	5,858

	日付	曜日	志村坂上地域センター			志村健康福祉センター			舟渡ホール			エコポリスセンター			赤塚支所		
			男	女	計	男	女	計	男	女	計	男	女	計	男	女	計
1日目	4/20	月	119	175	294	113	138	251	39	44	83	67	85	152	113	104	217
2日目	4/21	火	192	277	469	192	286	478	57	92	149	127	169	296	174	204	378
3日目	4/22	水	227	387	614	227	385	612	87	111	198	129	176	305	208	239	447
4日目	4/23	木	244	415	659	281	446	727	99	133	232	169	252	421	202	242	444
5日目	4/24	金	297	458	755	303	502	805	112	160	272	163	259	422	211	260	471
6日目	4/25	土	531	641	1,172	651	773	1,424	305	362	667	400	455	855	457	461	918
合 計			1,610	2,353	3,963	1,767	2,530	4,297	699	902	1,601	1,055	1,396	2,451	1,365	1,510	2,875

	日付	曜日	成増アクトホール			きたのホール			高島平地域センター			合計			
			男	女	計	男	女	計	男	女	計	男	女	日計	累計
1日目	4/20	月	191	209	400	75	116	191	217	290	507	1,634	2,052	3,686	3,686
2日目	4/21	火	192	311	503	118	188	306	359	472	831	2,495	3,469	5,964	9,650
3日目	4/22	水	277	424	701	163	228	391	385	664	1,049	3,006	4,470	7,476	17,126
4日目	4/23	木	313	468	781	152	275	427	466	709	1,175	3,308	5,012	8,320	25,446
5日目	4/24	金	345	561	906	186	256	442	492	752	1,244	3,684	5,454	9,138	34,584
6日目	4/25	土	797	1,055	1,852	378	498	876	861	1,135	1,996	7,373	8,992	16,365	50,949
合 計			2,115	3,028	5,143	1,072	1,561	2,633	2,780	4,022	6,802	21,500	29,449	50,949	50,949

(2)時間・投票所別投票者数

i 板橋区議会議員選挙

	板橋区役所			仲町ふれあいセンター			富士見地域センター			大谷口地域センター			教育科学館		
	男	女	計	男	女	計	男	女	計	男	女	計	男	女	計
～9:00	101	68	169	41	39	80	33	22	55	33	29	62	69	48	117
～10:00	252	233	485	120	137	257	67	57	124	100	125	225	203	176	379
～11:00	394	469	863	151	185	336	75	95	170	136	180	316	260	402	662
～12:00	361	578	939	136	184	320	72	103	175	127	185	312	209	410	619
～13:00	298	433	731	114	181	295	58	71	129	83	116	199	207	282	489
～14:00	298	446	744	133	204	337	58	102	160	87	144	231	220	327	547
～15:00	319	436	755	105	181	286	57	97	154	84	143	227	219	334	553
～16:00	249	372	621	115	192	307	59	75	134	90	132	222	203	314	517
～17:00	287	396	683	106	145	251	51	68	119	86	125	211	228	321	549
～18:00	276	363	639	84	135	219	54	52	106	86	112	198	207	281	488
～19:00	315	383	698	109	158	267	63	69	132	108	134	242	234	268	502
～20:00	276	337	613	111	111	222	62	56	118	98	102	200	208	228	436
合計	3,426	4,514	7,940	1,325	1,852	3,177	709	867	1,576	1,118	1,527	2,645	2,467	3,391	5,858

	志村坂上地域センター			志村健康福祉センター			舟渡ホール			エコポリスセンター			赤塚支所		
	男	女	計	男	女	計	男	女	計	男	女	計	男	女	計
～9:00	41	34	75	57	42	99	26	20	46	28	28	56	66	31	97
～10:00	146	175	321	143	190	333	56	64	120	68	112	180	110	115	225
～11:00	167	248	415	194	298	492	73	94	167	113	159	272	182	158	340
～12:00	158	292	450	189	305	494	61	91	152	115	173	288	131	187	318
～13:00	124	201	325	122	177	299	46	68	114	68	99	167	109	137	246
～14:00	154	243	397	166	251	417	49	77	126	110	147	257	130	158	288
～15:00	165	230	395	129	235	364	57	66	123	114	136	250	125	156	281
～16:00	141	199	340	154	221	375	52	79	131	88	109	197	110	131	241
～17:00	121	199	320	155	217	372	65	85	150	83	131	214	115	122	237
～18:00	119	172	291	144	219	363	62	96	158	91	112	203	92	127	219
～19:00	150	201	351	174	200	374	77	75	152	101	116	217	120	104	224
～20:00	124	160	284	141	175	316	75	88	163	76	75	151	75	84	159
合計	1,610	2,354	3,964	1,768	2,530	4,298	699	903	1,602	1,055	1,397	2,452	1,365	1,510	2,875

	成増アクトホール			きたのホール			高島平地域センター			合計		
	男	女	計	男	女	計	男	女	計	男	女	計
～9:00	52	48	100	42	37	79	77	63	140	666	509	1,175
～10:00	143	176	319	93	136	229	253	292	545	1,754	1,988	3,742
～11:00	206	310	516	120	161	281	321	506	827	2,392	3,265	5,657
～12:00	212	320	532	98	153	251	293	506	799	2,162	3,487	5,649
～13:00	166	268	434	74	147	221	226	377	603	1,695	2,557	4,252
～14:00	146	272	418	81	161	242	280	419	699	1,912	2,951	4,863
～15:00	171	284	455	86	149	235	254	382	636	1,885	2,829	4,714
～16:00	172	246	418	77	117	194	221	366	587	1,731	2,553	4,284
～17:00	162	265	427	91	136	227	236	351	587	1,786	2,561	4,347
～18:00	189	273	462	107	137	244	206	281	487	1,717	2,360	4,077
～19:00	241	321	562	98	113	211	223	274	497	2,013	2,416	4,429
～20:00	257	247	504	105	115	220	194	207	401	1,802	1,985	3,787
合計	2,117	3,030	5,147	1,072	1,562	2,634	2,784	4,024	6,808	21,515	29,461	50,976

ii 板橋区長選挙

	板橋区役所			仲町ふれあいセンター			富士見地域センター			大谷口地域センター			教育科学館		
	男	女	計	男	女	計	男	女	計	男	女	計	男	女	計
～9:00	100	68	168	41	39	80	33	22	55	33	29	62	69	48	117
～10:00	250	233	483	120	137	257	67	57	124	100	125	225	203	176	379
～11:00	394	469	863	151	185	336	74	95	169	136	180	316	260	402	662
～12:00	361	576	937	136	184	320	72	103	175	127	185	312	209	410	619
～13:00	296	433	729	114	181	295	58	71	129	83	116	199	207	282	489
～14:00	298	445	743	133	204	337	58	102	160	87	144	231	220	327	547
～15:00	319	435	754	105	181	286	57	97	154	84	143	227	219	334	553
～16:00	249	372	621	115	192	307	59	75	134	90	132	222	203	314	517
～17:00	285	396	681	106	145	251	51	68	119	86	125	211	228	321	549
～18:00	276	363	639	84	135	219	54	52	106	86	112	198	207	281	488
～19:00	315	382	697	109	158	267	63	70	133	108	134	242	234	268	502
～20:00	276	337	613	111	111	222	62	56	118	98	102	200	208	228	436
合計	3,419	4,509	7,928	1,325	1,852	3,177	708	868	1,576	1,118	1,527	2,645	2,467	3,391	5,858

	志村坂上地域センター			志村健康福祉センター			舟渡ホール			エコポリスセンター			赤塚支所		
	男	女	計	男	女	計	男	女	計	男	女	計	男	女	計
～9:00	41	34	75	57	42	99	26	20	46	28	28	56	66	31	97
～10:00	146	175	321	143	190	333	56	64	120	68	111	179	110	115	225
～11:00	167	248	415	194	298	492	73	94	167	113	159	272	182	158	340
～12:00	158	292	450	189	305	494	61	91	152	115	173	288	131	187	318
～13:00	124	201	325	122	177	299	46	67	113	68	99	167	109	137	246
～14:00	154	242	396	166	251	417	49	77	126	110	147	257	130	158	288
～15:00	165	230	395	129	235	364	57	66	123	114	136	250	125	156	281
～16:00	141	199	340	154	221	375	52	79	131	88	109	197	110	131	241
～17:00	121	199	320	154	217	371	65	85	150	83	131	214	115	122	237
～18:00	119	172	291	144	219	363	62	96	158	91	112	203	92	127	219
～19:00	150	201	351	174	200	374	77	75	152	101	116	217	120	104	224
～20:00	124	160	284	141	175	316	75	88	163	76	75	151	75	84	159
合計	1,610	2,353	3,963	1,767	2,530	4,297	699	902	1,601	1,055	1,396	2,451	1,365	1,510	2,875

	成増アクトホール			きたのホール			高島平地域センター			合計		
	男	女	計	男	女	計	男	女	計	男	女	計
～9:00	52	48	100	42	36	78	77	63	140	665	508	1,173
～10:00	143	176	319	93	136	229	253	292	545	1,752	1,987	3,739
～11:00	205	310	515	120	161	281	319	506	825	2,388	3,265	5,653
～12:00	212	319	531	98	153	251	292	505	797	2,161	3,483	5,644
～13:00	166	268	434	74	147	221	226	377	603	1,693	2,556	4,249
～14:00	146	272	418	81	161	242	280	418	698	1,912	2,948	4,860
～15:00	171	284	455	86	149	235	254	382	636	1,885	2,828	4,713
～16:00	172	246	418	77	117	194	221	366	587	1,731	2,553	4,284
～17:00	162	265	427	91	136	227	236	351	587	1,783	2,561	4,344
～18:00	188	272	460	107	137	244	206	281	487	1,716	2,359	4,075
～19:00	241	321	562	98	113	211	223	274	497	2,013	2,416	4,429
～20:00	257	247	504	105	115	220	193	207	400	1,801	1,985	3,786
合計	2,115	3,028	5,143	1,072	1,561	2,633	2,780	4,022	6,802	21,500	29,449	50,949

(3)事由別期日前投票の内訳

種 別	投票者数	
	区議	区長
法第48条の2第1項第1号該当者(職務等に就事中)	19,141	19,136
法第48条の2第1項第2号該当者(用務で旅行中)	29,076	29,061
法第48条の2第1項第3号該当者(病気等で歩行が困難)	2,759	2,752
法第48条の2第1項第4号該当者(交通至難の地域に滞在)	0	0
法第48条の2第1項第5号該当者(投票区のある市町村の区域外の住所に居住)	0	0
合計	50,976	50,949

6 不在者投票

(1)板橋区議会議員選挙

i 事由別不在者投票状況

事 由	投票用紙の請求				交 付				投 票			
	直 接		郵便	小計	直接	郵便	小計	交 付 を し 拒 絶 し た も の	投票	指定市町村で交付を受け た 船 員 が し た も の	小計	投票し なかつた も の
	本人	代理										
法第49条 第1項該当者	2	0	902	904	2	902	904	0	878	1	879	25
法第49条 第2項該当者	0		154 (7)	154 (7)		154 (7)	154 (7)	0	148 (7)	0	148 (7)	6 (0)
法第49条 第4項該当者												
法第49条 第8項該当者												
合 計	2	0	1,056	1,058	2	1,056	1,058	0	1,026	1	1,027	31

()内の数値は、該当者のうち代理投票ができるもの

ii 管理者別不在者投票状況

種 別	投票者数
選挙人の属する区市町村の選挙管理委員会委員長に対してなしたもの	2
業務地・旅行地又は居住地等の区市町村の選挙管理委員会委員長に対してなしたもの	85
船長に対してなしたもの	1
病院長、老人ホームの長又は国立保養所の長に対してなしたもの	719
身体障がい者支援施設又は労災リハビリテーション作業所の長に対してなしたもの	66
刑事施設の長、留置施設の留置業務管理者に対してなしたもの	6
少年院の長又は婦人補導院の長に対してなしたもの	0
郵便等による不在者投票	148
特定国外派遣組織の長に対してなしたもの	0
南極地域調査組織の長に対してなしたもの	0
合 計	1,027

iii 事由別不在者投票の内訳

種 別	投票者数
法第48条の2第1項第1号該当者(職務等に従事)	23
法第48条の2第1項第2号該当者(用務で旅行中)	64
法第48条の2第1項第3号該当者(病気等で歩行が困難)	792
法第48条の2第1項第4号該当者(交通至難の地域に滞在)	0
法第48条の2第1項第5号該当者(住所移転のため、板橋区外に居住)	0
(第1項該当者 計)	879
法第49条第2項該当者(郵便等投票)	141
法第49条第3項該当者(郵便等投票の代理記載)	7
法第49条第4項該当者(特定国外派遣組織)	0
法第49条第7項該当者(洋上投票)	0
法第49条第8項該当者(南極投票)	0
合 計	1,027

(2)板橋区長選挙

i 事由別不在者投票状況

事 由	投票用紙の請求				交 付				投 票			
	直 接		郵便	小計	直接	郵便	小計	交 付 を し 拒 絶 し た も の	投票	指定市町村で交付を受け た 船 員 が し た も の	小計	投 票 し な かつ た も の
	本人	代理										
法第49条 第1項該当者	2	0	910	912	2	910	912	0	887	1	888	24
法第49条 第2項該当者	0		154 (7)	154 (7)		154 (7)	154 (7)	0	146 (7)	0	146 (7)	8 (0)
法第49条 第4項該当者												
法第49条 第8項該当者												
合 計	2	0	1,064	1,066	2	1,064	1,066	0	1,033	1	1,034	32

()内の数値は、該当者のうち代理投票ができるもの

ii 管理者別不在者投票状況

種 別	投 票 者 数
選挙人の属する区市町村の選挙管理委員会委員長に対してなしたもの	2
業務地・旅行地又は居住地等の区市町村の選挙管理委員会委員長に対してなしたもの	85
船長に対してなしたもの	1
病院長、老人ホームの長又は国立保養所の長に対してなしたもの	725
身体障がい者支援施設又は労災リハビリテーション作業所の長に対してなしたもの	69
刑事施設の長、留置施設の留置業務管理者に対してなしたもの	6
少年院の長又は婦人補導院の長に対してなしたもの	0
郵便等による不在者投票	146
特定国外派遣組織の長に対してなしたもの	0
南極地域調査組織の長に対してなしたもの	0
合 計	1,034

iii 事由別不在者投票の内訳

種 別	投 票 者 数
法第48条の2第1項第1号該当者(職務等に従事)	23
法第48条の2第1項第2号該当者(用務で旅行中)	64
法第48条の2第1項第3号該当者(病気等で歩行が困難)	801
法第48条の2第1項第4号該当者(交通至難の地域に滞在)	0
法第48条の2第1項第5号該当者(住所移転のため、板橋区外に居住)	0
(第1項該当者 計)	888
法第49条第2項該当者(郵便等投票)	139
法第49条第3項該当者(郵便等投票の代理記載)	7
法第49条第4項該当者(特定国外派遣組織)	0
法第49条第7項該当者(洋上投票)	0
法第49条第8項該当者(南極投票)	0
合 計	1,034

【参考】板橋区議会議員選挙

A 当日投票所 投票者数順

No.	投票区	当日投票者数(人)
1	16 上板橋第二中学校	4,270
2	3 金沢小学校	3,868
3	50 成増ヶ丘小学校	3,585
4	40 蓮根小学校	3,574
5	39 志村第三中学校	3,468
6	49 成増小学校	3,139
7	28 富士見台小学校	3,069
8	1 板橋第四小学校	3,031
9	44 紅梅小学校	2,973
10	29 前野小学校	2,965
11	45 赤塚第一中学校	2,836
12	43 北野小学校	2,818
13	51 三園小学校	2,771
14	22 上板橋小学校	2,693
15	9 板橋第二中学校	2,653
16	32 小豆沢体育館	2,579
17	36 若木小学校	2,564
18	7 板橋第五小学校	2,552
19	30 志村第二小学校	2,542
20	46 下赤塚小学校	2,510
21	26 志村第三小学校	2,490
22	59 緑小学校	2,433
23	27 志村第一小学校	2,413
24	6 板橋第七小学校	2,411
25	24 上板橋第四小学校	2,401
26	53 高島第二小学校	2,387
27	42 徳丸小学校	2,350
28	37 志村第五小学校	2,339
29	19 板橋第八小学校	2,327
30	12 弥生小学校	2,253
31	17 加賀小学校	2,240
32	11 中根橋小学校	2,201
33	35 中台中学校	2,201
34	56 高島第一小学校	2,198
35	57 高島平福祉園分場	2,191
36	13 板橋第十小学校	2,166
37	31 志村第二中学校	2,157
38	38 志村坂下小学校	2,111
39	15 向原ホー ル	2,087
40	20 常盤台小学校	2,078
41	48 赤塚支所	2,046
42	55 高島第五小学校	2,010
43	52 高島第六小学校	1,975
44	54 高島第二中学校	1,915
45	34 志村第四中学校	1,903
46	2 板橋第二小学校	1,898
47	14 大谷口小学校	1,749
48	4 板橋第一小学校	1,687
49	61 新河岸小学校	1,642
50	58 北前野小学校	1,576
51	60 高島第三中学校	1,532
52	10 赤塚新町小学校	1,524
53	33 志村小学校	1,486
54	21 上板橋第一中学校	1,459
55	47 赤塚第三中学校	1,407
56	5 板橋第一中学校	1,404
57	18 富士見地域センター	1,361
58	25 上板橋第三中学校	1,349
59	62 志村第五中学校	1,260
60	8 板橋第六小学校	1,215
61	23 桜川中学校	1,183
62	41 舟渡小学校	1,131

B 当日投票所 投票率順

No.	投票区	当日投票率(%)
1	59 緑小学校	51.30
2	10 赤塚新町小学校	43.34
3	55 高島第五小学校	39.68
4	20 常盤台小学校	39.30
5	53 高島第二小学校	38.36
6	61 新河岸小学校	38.11
7	14 大谷口小学校	36.67
8	33 志村小学校	36.61
9	3 金沢小学校	36.41
10	60 高島第三中学校	36.34
11	28 富士見台小学校	36.10
12	39 志村第三中学校	35.96
13	34 志村第四中学校	35.89
14	54 高島第二中学校	35.69
15	27 志村第一小学校	35.66
16	26 志村第三小学校	35.07
17	9 板橋第二中学校	34.70
18	40 蓮根小学校	34.65
19	16 上板橋第二中学校	34.52
20	15 向原ホー ル	34.21
21	31 志村第二中学校	34.01
22	11 中根橋小学校	33.75
23	30 志村第二小学校	33.65
24	62 志村第五中学校	33.58
25	42 徳丸小学校	33.55
26	18 富士見地域センター	33.53
27	57 高島平福祉園分場	33.48
28	29 前野小学校	33.07
29	8 板橋第六小学校	32.77
30	6 板橋第七小学校	32.49
31	58 北前野小学校	32.16
32	47 赤塚第三中学校	31.96
33	45 赤塚第一中学校	31.85
34	19 板橋第八小学校	31.74
35	17 加賀小学校	31.73
36	51 三園小学校	31.58
37	52 高島第六小学校	31.44
38	38 志村坂下小学校	31.39
39	32 小豆沢体育館	31.35
40	22 上板橋小学校	31.15
41	46 下赤塚小学校	31.10
42	5 板橋第一中学校	30.92
43	7 板橋第五小学校	30.79
44	36 若木小学校	30.78
45	23 桜川中学校	30.56
46	43 北野小学校	30.39
47	1 板橋第四小学校	29.94
48	49 成増小学校	29.71
49	56 高島第一小学校	29.28
50	12 弥生小学校	29.24
51	4 板橋第一小学校	29.14
52	25 上板橋第三中学校	28.65
53	48 赤塚支所	27.78
54	37 志村第五小学校	27.73
55	44 紅梅小学校	27.46
56	21 上板橋第一中学校	27.28
57	2 板橋第二小学校	27.11
58	13 板橋第十小学校	27.05
59	35 中台中学校	27.05
60	50 成増ヶ丘小学校	26.79
61	24 上板橋第四小学校	26.47
62	41 舟渡小学校	17.21

C 投票者数順(当日+期日前+不在)

No.	投票区	全投票数(人)
1	50 成増ヶ丘小学校	5,783
2	40 蓮根小学校	5,193
3	16 上板橋第二中学校	5,149
4	3 金沢小学校	5,051
5	39 志村第三中学校	4,653
6	44 紅梅小学校	4,606
7	49 成増小学校	4,436
8	29 前野小学校	4,306
9	43 北野小学校	4,052
10	28 富士見台小学校	3,998
11	51 三園小学校	3,858
12	1 板橋第四小学校	3,830
13	45 赤塚第一中学校	3,668
14	36 若木小学校	3,641
15	32 小豆沢体育館	3,636
16	35 中台中学校	3,543
17	24 上板橋第四小学校	3,543
18	13 板橋第十小学校	3,503
19	22 上板橋小学校	3,485
20	37 志村第五小学校	3,474
21	30 志村第二小学校	3,426
22	9 板橋第二中学校	3,391
23	46 下赤塚小学校	3,347
24	12 弥生小学校	3,312
25	48 赤塚支所	3,300
26	53 高島第二小学校	3,229
27	38 志村坂下小学校	3,150
28	19 板橋第八小学校	3,129
29	26 志村第三小学校	3,099
30	7 板橋第五小学校	3,030
31	57 高島平福祉園分場	3,024
32	27 志村第一小学校	3,009
33	42 徳丸小学校	3,009
34	56 高島第一小学校	3,002
35	17 加賀小学校	2,951
36	6 板橋第七小学校	2,902
37	55 高島第五小学校	2,872
38	11 中根橋小学校	2,855
39	59 緑小学校	2,810
40	31 志村第二中学校	2,795
41	2 板橋第二小学校	2,790
42	54 高島第二中学校	2,736
43	41 舟渡小学校	2,575
44	15 向原ホー ル	2,545
45	34 志村第四中学校	2,529
46	20 常盤台小学校	2,465
47	52 高島第六小学校	2,462
48	4 板橋第一小学校	2,337
49	58 北前野小学校	2,333
50	14 大谷口小学校	2,264
51	61 新河岸小学校	2,129
52	25 上板橋第三中学校	2,077
53	33 志村小学校	2,070
54	21 上板橋第一中学校	2,032
55	47 赤塚第三中学校	1,981
56	60 高島第三中学校	1,975
57	18 富士見地域センター	1,895
58	5 板橋第一中学校	1,862
59	10 赤塚新町小学校	1,743
60	62 志村第五中学校	1,722
61	23 桜川中学校	1,519
62	8 板橋第六小学校	1,518

D 投票率順(当日+期日前+不在)

No.	投票区	全投票平均(%)
1	59 緑小学校	59.25
2	55 高島第五小学校	56.69
3	53 高島第二小学校	51.89
4	33 志村小学校	51.00
5	54 高島第二中学校	51.00
6	40 蓮根小学校	50.34
7	10 赤塚新町小学校	49.57
8	61 新河岸小学校	49.41
9	39 志村第三中学校	48.25
10	29 前野小学校	48.02
11	34 志村第四中学校	47.70
12	58 北前野小学校	47.61
13	3 金沢小学校	47.54
14	14 大谷口小学校	47.46
15	28 富士見台小学校	47.02
16	60 高島第三中学校	46.85
17	38 志村坂下小学校	46.83
18	18 富士見地域センター	46.69
19	20 常盤台小学校	46.61
20	57 高島平福祉園分場	46.21
21	62 志村第五中学校	45.90
22	30 志村第二小学校	45.35
23	47 赤塚第三中学校	45.00
24	48 赤塚支所	44.80
25	27 志村第一小学校	44.47
26	9 板橋第二中学校	44.36
27	32 小豆沢体育館	44.20
28	25 上板橋第三中学校	44.12
29	31 志村第二中学校	44.07
30	51 三園小学校	43.97
31	11 中根橋小学校	43.77
32	13 板橋第十小学校	43.74
33	36 若木小学校	43.71
34	43 北野小学校	43.70
35	26 志村第三小学校	43.65
36	35 中台中学校	43.54
37	50 成増ヶ丘小学校	43.21
38	12 弥生小学校	42.98
39	42 徳丸小学校	42.96
40	19 板橋第八小学校	42.68
41	44 紅梅小学校	42.54
42	49 成増小学校	41.99
43	17 加賀小学校	41.80
44	15 向原ホー ル	41.71
45	16 上板橋第二中学校	41.62
46	46 下赤塚小学校	41.46
47	37 志村第五小学校	41.19
48	45 赤塚第一中学校	41.19
49	5 板橋第一中学校	41.00
50	8 板橋第六小学校	40.94
51	4 板橋第一小学校	40.36
52	22 上板橋小学校	40.31
53	56 高島第一小学校	39.99
54	2 板橋第二小学校	39.85
55	23 桜川中学校	39.24
56	52 高島第六小学校	39.19
57	41 舟渡小学校	39.18
58	6 板橋第七小学校	39.11
59	24 上板橋第四小学校	39.06
60	21 上板橋第一中学校	38.00
61	1 板橋第四小学校	37.83
62	7 板橋第五小学校	36.55