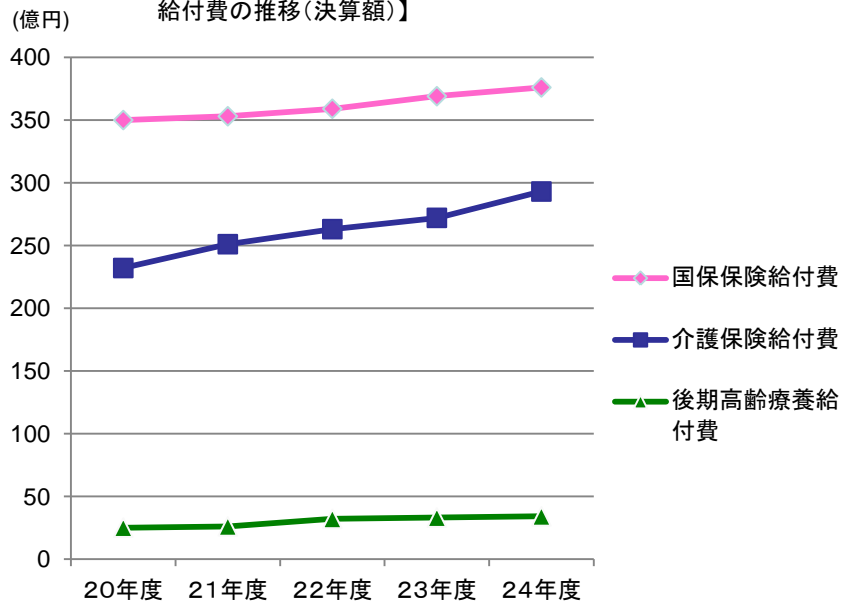


【図表1 国民健康保険・介護保険・後期高齢医療保険給付費の推移(決算額)】



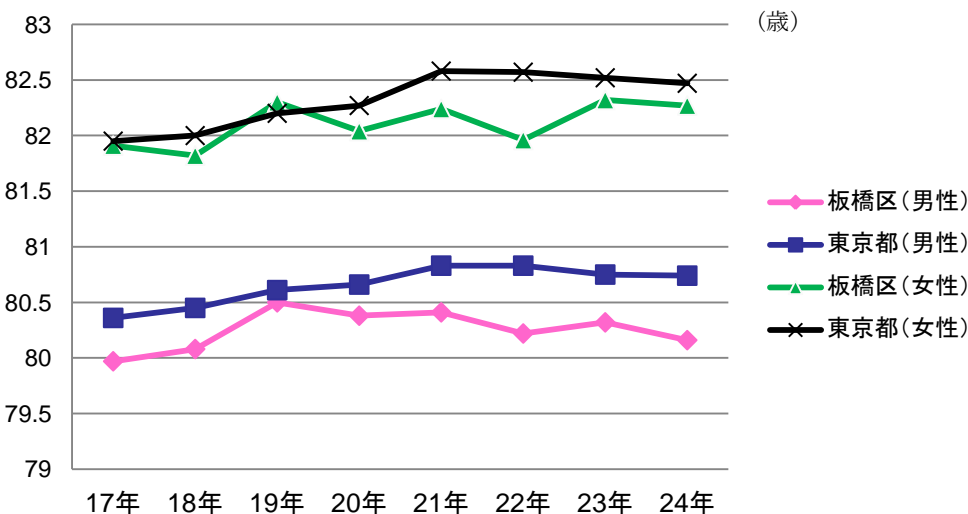
出所) 板橋区決算資料

【図表2 平均寿命の推移】

| | 平均寿命(歳) | | |
|----------|---------|-------|-------|
| | 12年 | 17年 | 22年 |
| 男 | | | |
| 国 | 77.72 | 78.56 | 79.55 |
| 東京都 | 77.98 | 79.36 | 79.82 |
| 板橋区 | 77.9 | 79.3 | 78.9 |
| 女 | | | |
| 国 | 84.60 | 85.52 | 86.30 |
| 東京都 | 84.38 | 85.70 | 86.39 |
| 板橋区 | 84.4 | 85.8 | 86.0 |

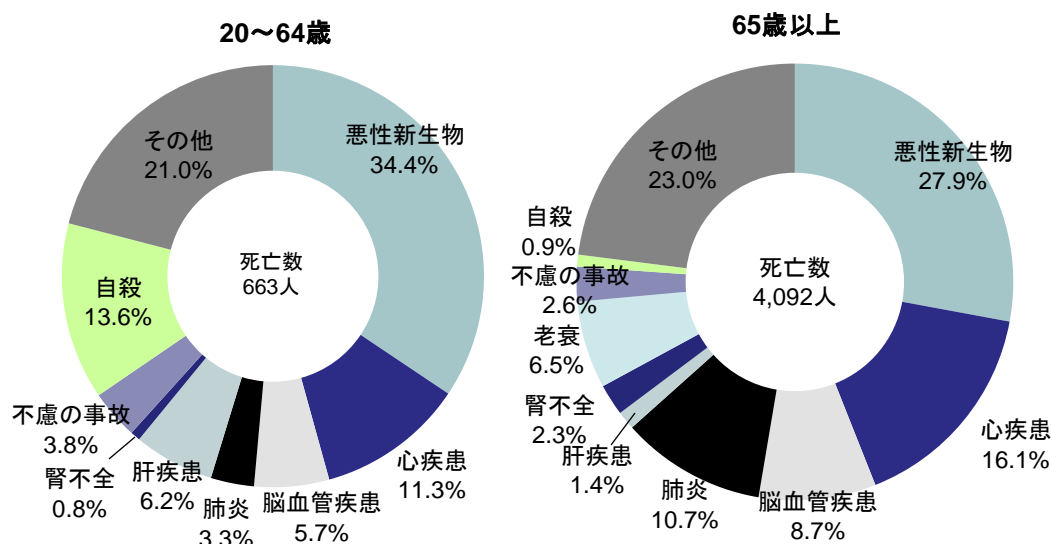
出所) 厚生労働省「完全生命表」(25年度のみ簡易生命表)「都道府県別生命表」「市区町村別生命表」

【図表3 65歳健康寿命の推移】



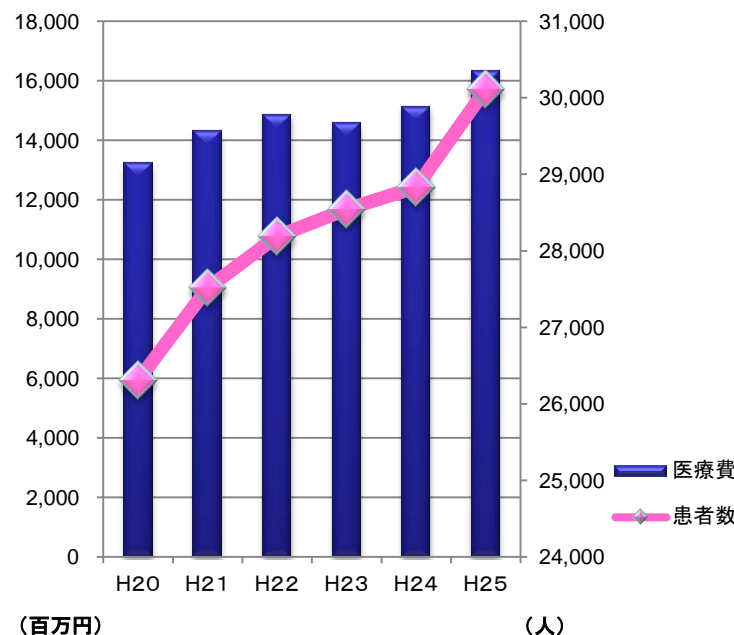
出所) 東京都「65歳健康寿命」

【図表4 20～64歳の主要死因割合、65歳以上の主要死因割合】



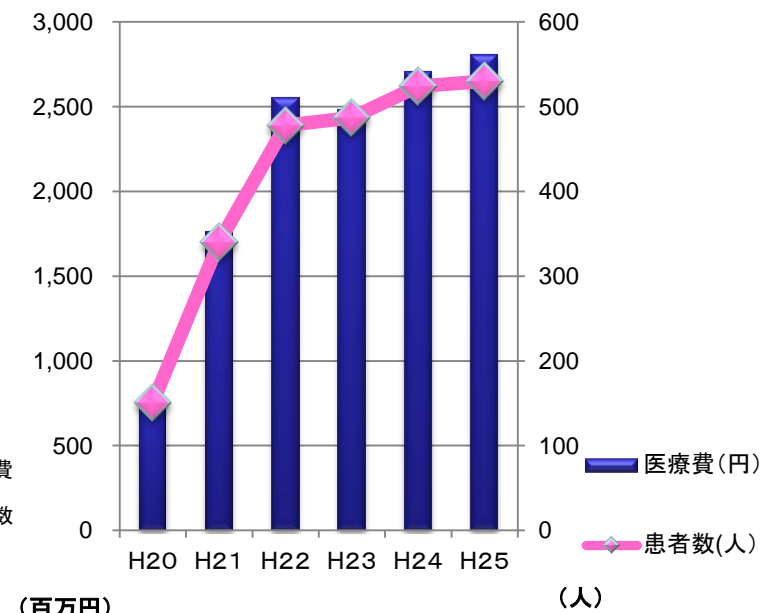
出所) 板橋区の保健衛生 (平成26年7月1日現在)

【図表5 糖尿病の患者数及び医療費の推移】



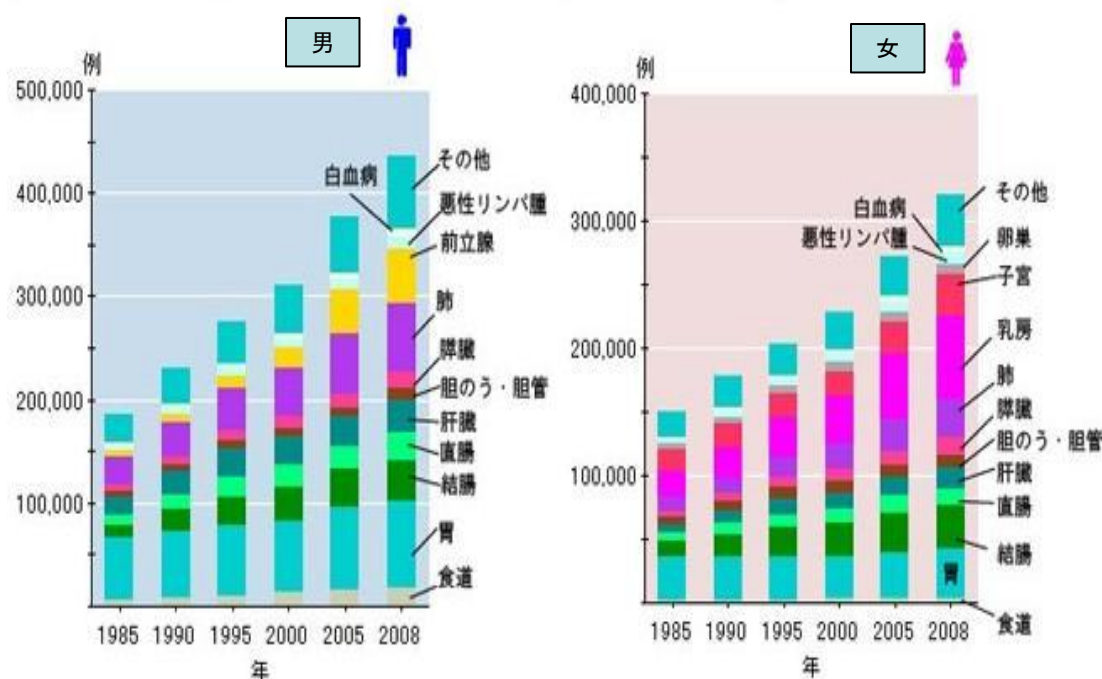
出所) 東京都国保連「特定健診等データ管理システム」

【図表6 人工透析の患者数及び医療費の推移】



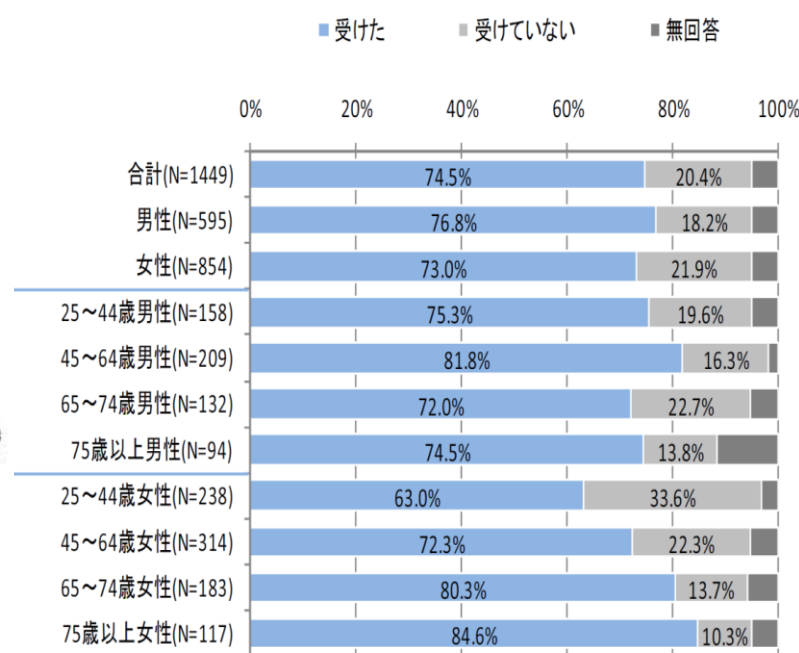
出所) 東京都国保連「特定健診等データ管理システム」

【図表7 部位別がん罹患数の推移】



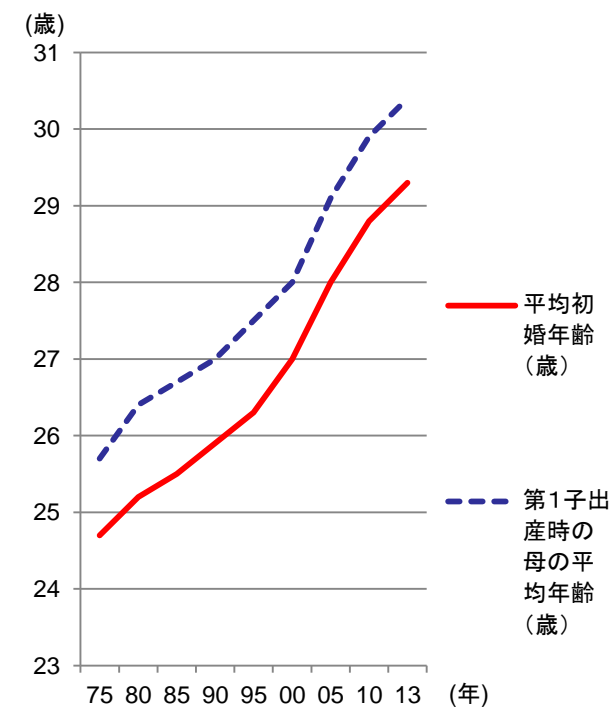
出所) 国立がん研究センターがん対策情報センター

【図表8 健康診査の年齢別受診割合】



出典: 区民健康意識調査(平成24年)

【図表9 平均初婚年齢と第1子出産時の母の平均年齢】



出所) 厚生労働省 人口動態統計