

板橋区立少年自然の家八ヶ岳荘のリニューアルについて

1 施設概要

(1) 施設設置目的

緑豊かな自然環境の中で、集団生活の体験を通して心身ともに健全な少年の育成を図る。

(2) 現状施設の基本情報

【根拠法令】 東京都板橋区立少年自然の家条例

東京都板橋区立少年自然の家条例施行規則

【開設年月】 昭和57年9月10日

【所在地】 長野県諏訪郡富士見町立沢字広原1番1322

【敷地】 敷地面積 96,906.55㎡ 床面積 7,042.354㎡ (改築後 7,107.87㎡)

※地域振興協力費として、毎年、富士見町に約246万を支払っている

【施設内容】

棟名	階層	施設内容
管理棟	1階	一般玄関・団体玄関・従業員玄関・ロビー・フロント・事務室・宿直室・保健室・保健室控室・エレベーター・売店・便所・倉庫2・更衣室2・乾燥室・機械室・電気室・自家発電機室・プロパン庫・ピロティ・ピロティ倉庫・足洗場・作業用具庫・物置・ごみ置場
	2階	第1食堂・第2食堂・厨房・食品庫・厨房休憩室 小荷物昇降機・会議室・談話コーナー(暖炉) 給湯給茶コーナー・ベランダ2・喫煙室
しらかば棟 (一般用宿泊室)	1階	洋室7(定員8名) 洗面所・便所・身障者便所・リネン室
	2階	和室5(定員8名) 和室1(定員4名便所付) 談話室・洗面所・便所・倉庫・リネン室
からまつ棟 (団体用宿泊室)	ツツジ1階 (男子用)	和室6(定員9名) 和室1(定員4名) 洗面所・便所・リネン室
	ツツジ2階 (女子用)	和室6(定員9名) 和室1(定員4名) 洗面所・便所・リネン室
	シャクナゲ 1階(男子用)	和室6(定員9名) 和室2(定員4名) 談話コーナー・洗面所・便所・リネン室

棟名	階層	施設内容
からまつ棟 (団体用宿泊室)	シャクナゲ 2階(女子用)	和室6(定員9名) 和室1(定員4名) 談話コーナー・洗面所・便所・リネン室
	カエデ1階 (男子用)	和室6(定員9名) 洗面所・便所・リネン室
	カエデ2階 (女子用)	和室6(定員9名) 洗面所・便所・リネン室
浴室棟	1階	男女大浴室・男女小浴室・便所・倉庫
プレーイングホール	1階	21m×29m バスケットボール1面・バレーボール(練習用2面)・ バトミントン3面 展望台・ギャラリー・用具庫・洗面所・便所
研修棟	1階	洋室40名・エレベーター 談話コーナー・給湯室・便所・身障者便所
	2階	洋室120名 図書室・談話コーナー・給湯室・ 便所・倉庫・屋外プロパン庫
	3階	和室40名(茶道設備) 給湯室・便所・倉庫2

#### 屋外施設

施設名	施設内容
第1野外炊飯場	定員 50名・倉庫・便所
第2野外炊飯場	定員200名・倉庫2
キャンプ場	テント20張
第1つどいの広場	キャンプファイヤー300名
第2つどいの広場	キャンプファイヤー 50名
テニスコート	オールウェザー2面
マレットゴルフ場	18ホール

#### (3) 宿泊定員

- ① しらかば棟 13室 100名
- ② からまつ棟 41室 270名(最大344名)
- ③ キャンプ場 テント20張 100名

#### (4) 利用料金

区 分	利用料（1人1泊あたり） ※消費税込
おとな（15歳以上の者）	1,300円
こども（4歳以上15歳未満の者）	650円
65歳以上の者	650円
心身障がい者	おとな 650円 こども 325円

#### 【区主催事業】

区立中学校の移動教室、青健野外活動（夏季キャンプ）※9地区程度

#### 【一般利用】

区内の少年団体や社会教育団体、区内在住・在勤・在学の者で構成する団体

#### (5) 施設利用状況（平成29年度は、12月末日現在）

	移動教室	青健事業	社会教育団体（少年団体等）	一般	キャンプ施設	合計
平成29年度	5,866人	1,691人	1,088人	3,654人	57人	12,356人
平成28年度	6,687人	1,780人	693人	3,711人	76人	12,947人
平成27年度	6,782人	1,845人	1,623人	4,644人	84人	14,978人

## 2 大規模改修工事概要

### (1) 計画経緯及び設計趣旨

昭和57年8月竣工の八ヶ岳荘は、今年で築36年を迎え、経年劣化に伴う設備の故障や構造物の損傷が頻繁に発生しているため、施設の長寿命化を図るとともに、さらなる宿泊体験の魅力向上、来館者のニーズに応えるべく今回の大規模改修事業が決定された。自主性を育み、都市生活では体験できない“生活体験”を基に新たな価値を生み出す施設を目指す。

また、移動教室や青少年健全育成事業から親子、孫が自然を通じて触れ合う機会の拡大を担うとともに生涯学習の観点から次なる世代への継承を促すこととする。

### (2) 主な工事内容及び変更点

#### ① 共通事項

- a. 老朽化した内装・電気・設備機器更新
- b. 屋根・外壁改修
- c. トイレ改修及び多目的・だれでもトイレの設置
- d. 宿泊者にわかりやすいサインの整備

## ② 管理棟

- a. 受付場所をわかりやすくするため、レセプションカウンターを設置
- b. 屋外炊飯場専用厨房及び受渡場所の設置
- c. 食堂内テーブル及び椅子の修復、レイアウト変更
- d. 食堂前会議室を植村直己展示室へ変更
- e. 自動販売機コーナー、大型製氷機の設置
- f. 身障者用浴室（プライベートバスルーム）の改修
- g. 談話室薪ストーブの改修

## ③ 団体棟

- a. 1階に保健室を設置（管理棟から変更）
- b. 洗面所の改修及びコンセントの設置
- c. FF暖房機目隠しルーバー設置
- d. 寝具のリース対応（リネン室の縮小）

## ④ 一般棟

- a. 各部屋に電気式床暖房の設置
- b. 洋室の2段ベッドを廃止し、和洋室へ変更
- c. バリアフリー室の設置（他の一般棟1階宿泊室も車いす宿泊対応可能）
- d. 2階談話室を宿泊室へ変更
- e. wi-Fi機器の設置

## ⑤ プレイングホール

- a. 床の改修及び照明交換
- b. 放送設備更新
- c. 照明器具の取替（LED化及び落下防止対策）

## ⑥ 浴室棟

- a. 脱衣室のレイアウト変更
- b. ホールに貴重品ロッカーの設置
- c. 脱衣室内にトイレを設置
- d. 浴室内の手摺設置

## ⑦ 研修棟

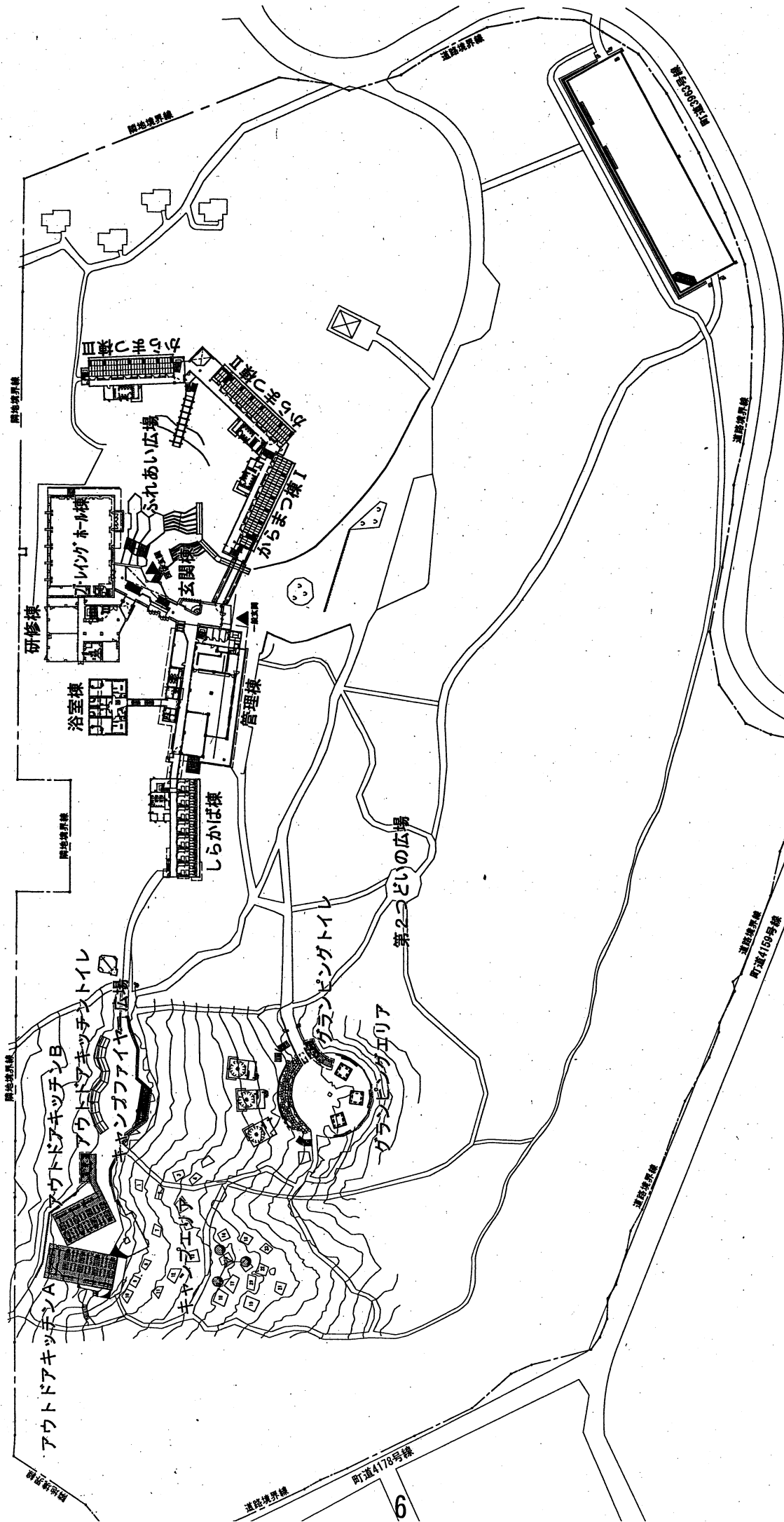
- a. 1階会議室を青健打合せ室として開放（冷蔵庫等配置）
- b. 3階茶室を団体宿泊室へ変更（青健キャンプ時は役員室専用とする。）
- c. wi-Fi機器の設置

## ⑧ 屋外施設

- a. 外構整備
- b. テニスコートを廃止し、多目的広場へ
- c. 第一野外炊飯場及び第二野外炊飯場を改築し、最大約250人が調理、食事できる屋根付き野外炊飯場（名称：アウトドアキッチン）を改築。屋根付きのため、雨天時でも着席利用可能。車いす利用者用流し台を整備
- d. キャンプファイヤー場は、アウトドアキッチンと併設し、車いす利用者に配慮した移動等円滑化経路を整備（移動円滑化経路はアウトドアキッチンまで整備）
- e. 以前のキャンプファイヤー場は、廃止し、一般専用バーベキュー場及びグランピングエリアを新設
- f. アウトドアキッチン及びグランピングエリアの屋外トイレ棟を新築し、アウトドアキッチンエリアには、多目的トイレを設置する。

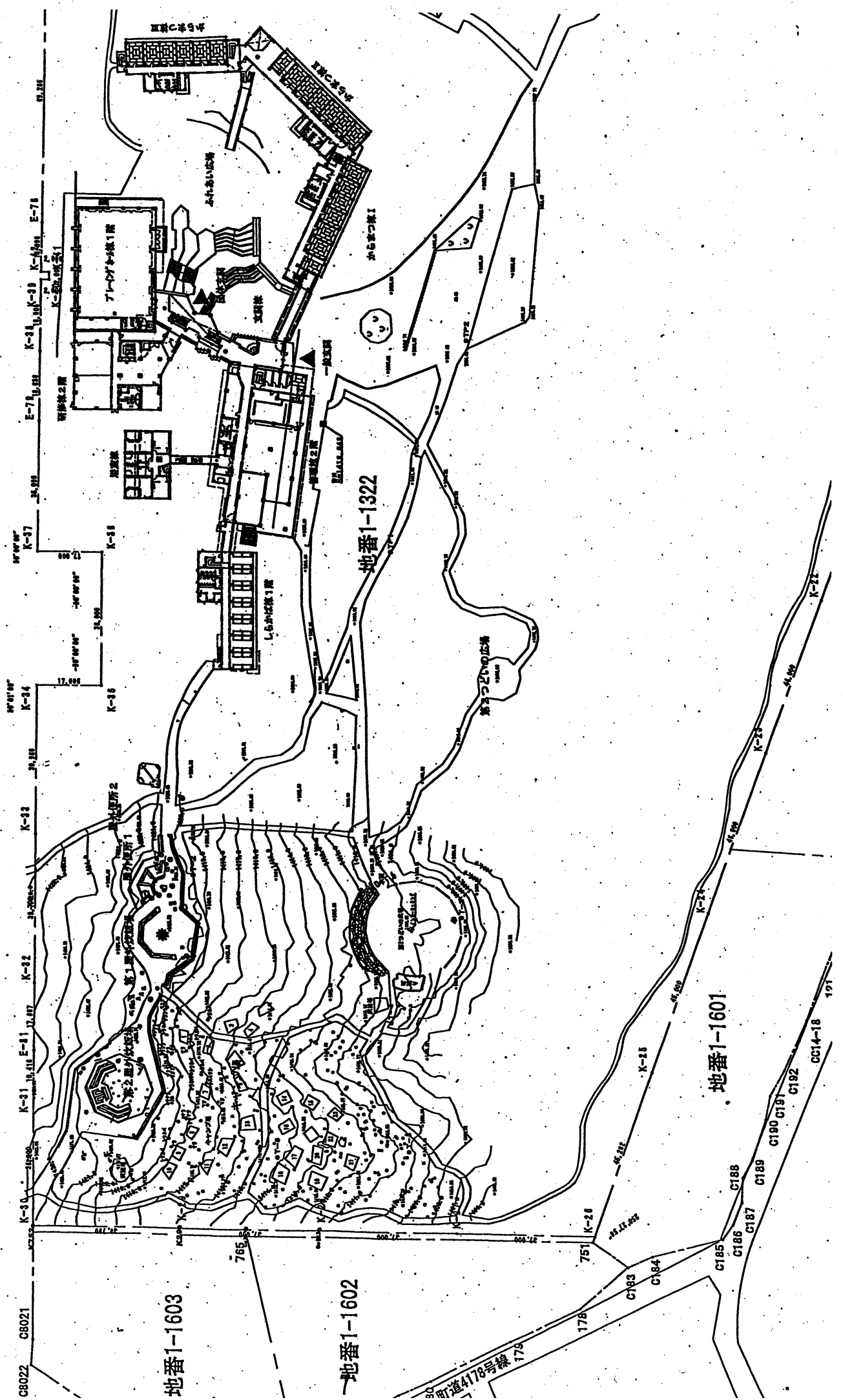
## 3 工事スケジュール

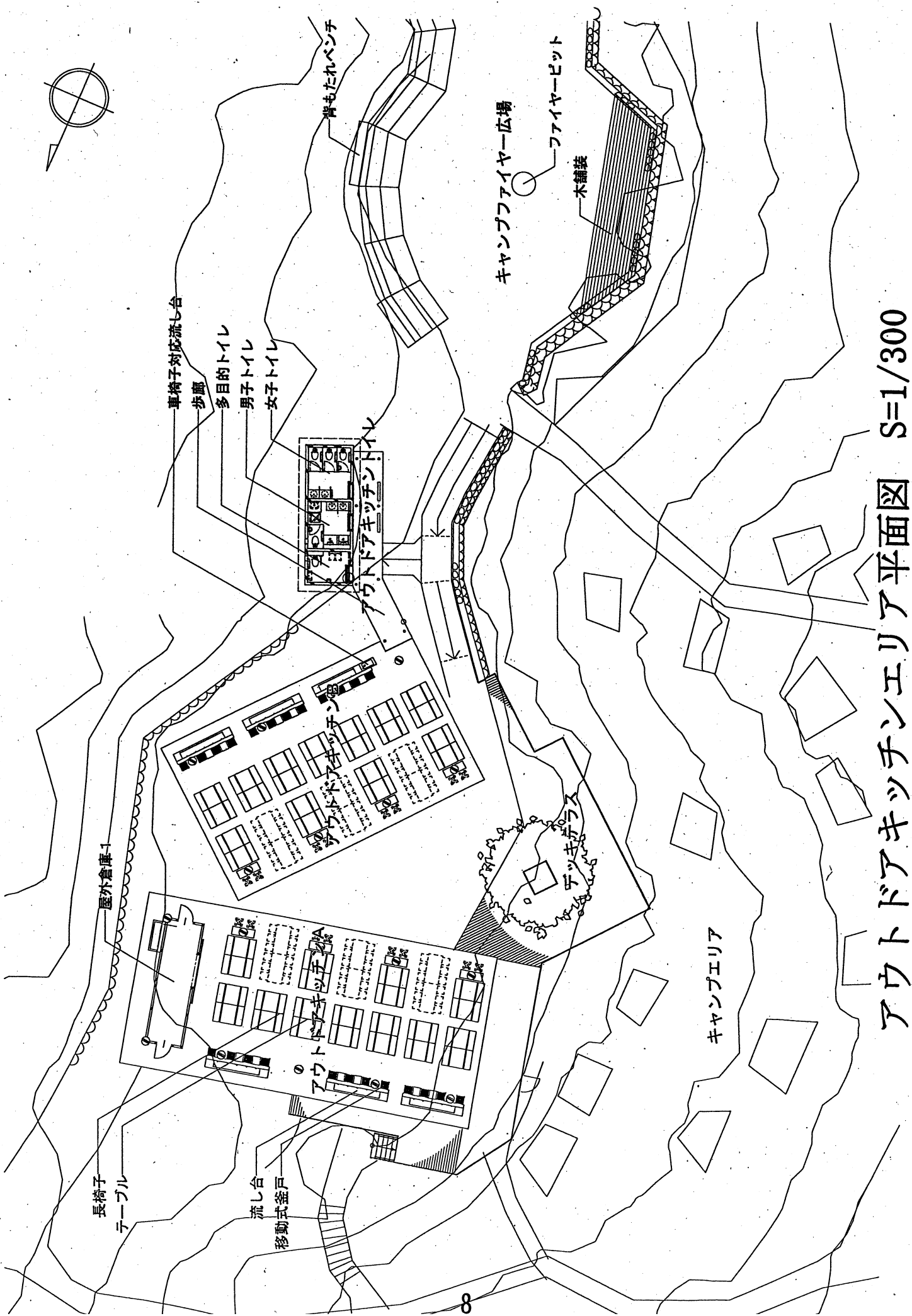
平成30年4月から工事を開始し、平成31年4月にリニューアルオープン予定。  
外構整備（多目的広場工事）のみ平成31年度に実施予定。



- : 今回工事改築棟  
 ・ アウトドアキッチンA・B  
 ・ アウトレック  
 ・ グラウンドゴルフ

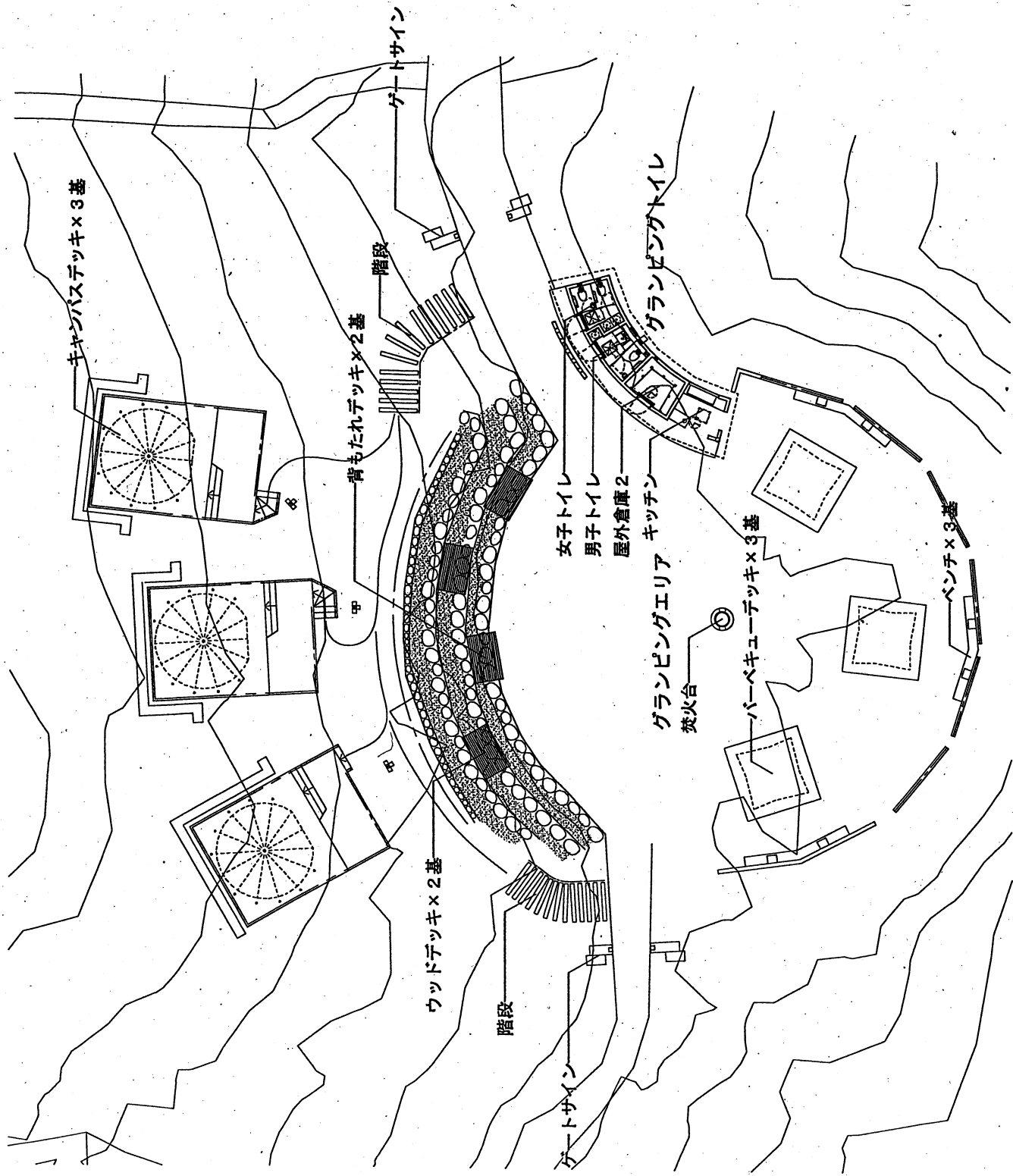
全体改修配置図 S=1/1700





アウトドアキッチンエリア平面図 S=1/300





グランピングエリア平面図 S=1/300