

独立行政法人 国立特別支援教育総合研究所

## インクルーシブ教育システム構築支援データベース (略称：インクルDB) のご紹介

(独) 国立特別支援教育総合研究所のホームページに掲載されているインクルーシブ教育システム構築支援データベース(インクルDB)には、「合理的配慮」実践事例データベースが掲載されています。

このインクルDBは、文部科学省の「インクルーシブ教育システム構築モデル事業」において取り組まれている実践事例について検索できるシステムになっています。

平成30年3月1日現在、300以上の事例が掲載されています。

合理的配慮の事例について、こちらのインクルDBも参考にしてください。

HPアドレス [http://inclusive.nise.go.jp/?page\\_id=13](http://inclusive.nise.go.jp/?page_id=13)

または、「インクルDB」で検索してください。

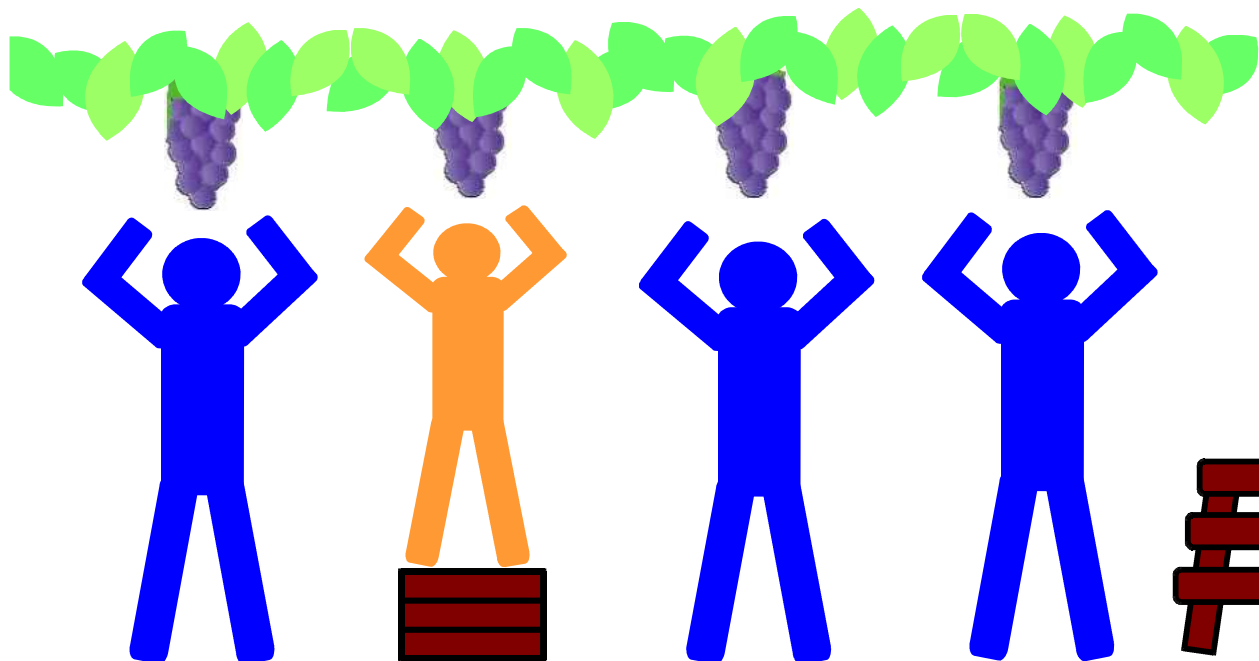
《MEMO》

# 直感で分かる！ 合理的配慮と基礎的環境整備





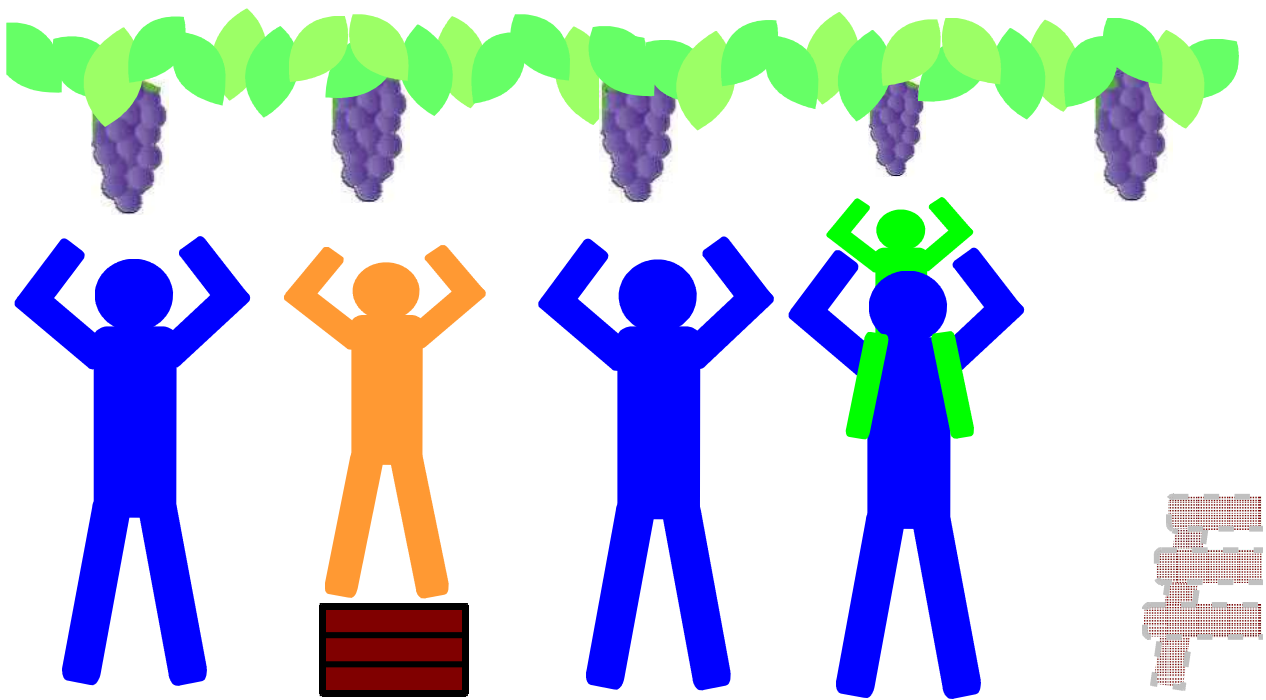
今日の活動は、仲良しグループでブドウの収穫です。  
しかし、このままだとオレンジさんは、手が届かず、収穫できません。



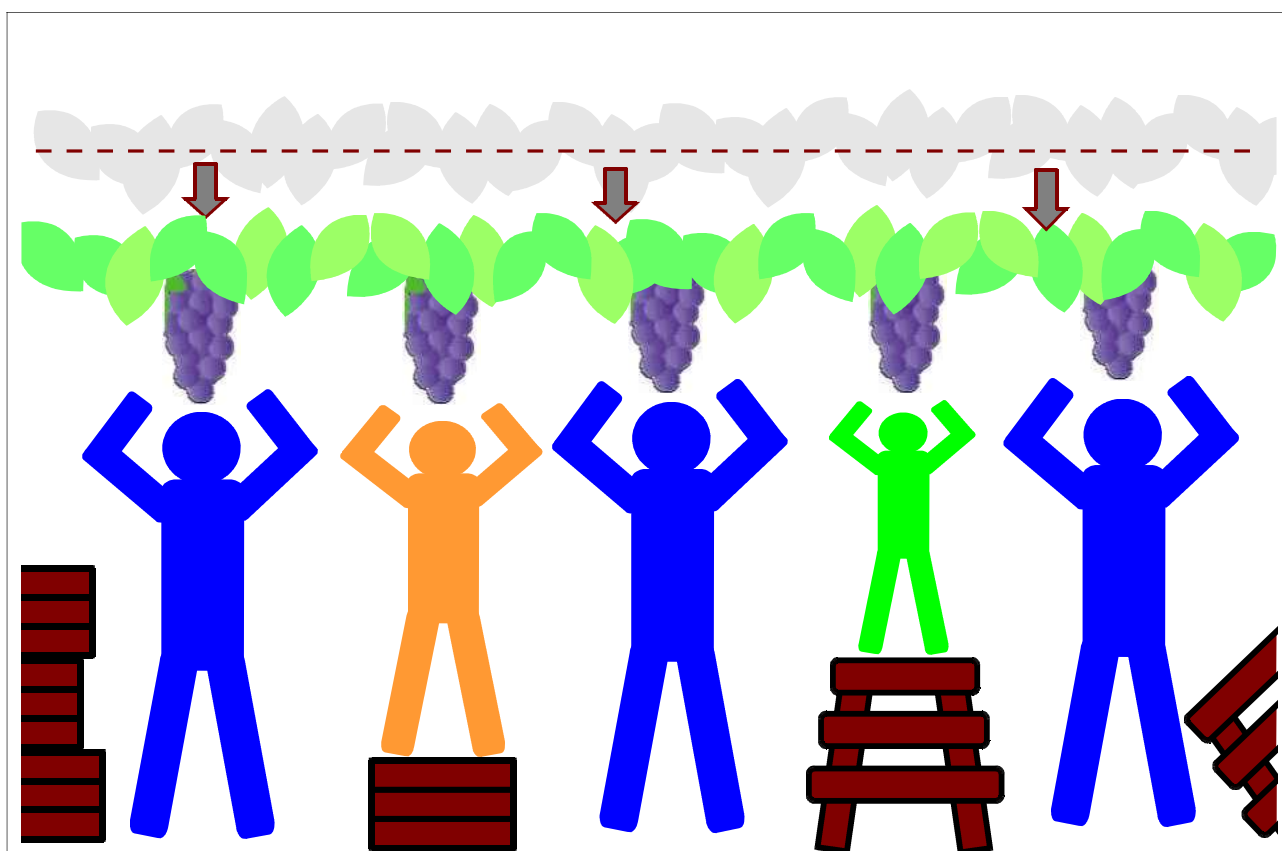
オレンジさんに、**合理的配慮(木箱)**を提供します。これで、他の人と同じように収穫ができそうです。



このような場合は、オレンジさんだけでなくグリーンさんにも別の合理的配慮(脚立)を提供します。



グリーンさんに脚立を用意することが、提供する側にとって、過度の負担となってしまう場合は、このような合理的配慮も考えられます。



みんなが収穫しやすいように、ブドウ棚を低くすることは、**基礎的環境整備**（場合によっては**ユニバーサルデザイン**）と呼ばれています。合理的配慮は、提供する側にとって過度の負担にならない限り、提供しなければならないとされているため、あらかじめ準備しておくことも大切です。

# 障害者差別解消法ハンドブック

平成 30 年 3 月

刊行物番号  
29-181

板橋区教育委員会指導室

電話 03 (3 5 7 9) 2 6 1 2