

板橋区立東板橋体育館大規模改修工事概要について

1 敷地概要

- (1) 所在地：板橋区加賀一丁目10番5号（住居表示）
- (2) 敷地面積：6,242.90㎡

2 工期

契約確定日から令和3年6月30日まで

3 施設概要

- (1) 建築面積：3,812.75㎡
- (2) 延べ床面積：7,560.28㎡
- (3) 施設・設備等

階 層	施設・設備等	備考
3階	植村冒険館展示室、植村冒険館事務室、 体育館事務室、トイレ	植村冒険館展示制作 等業務は別途発注
2階	トレーニング室、スタジオ、キッズスペース、 トレーニング走路、トイレ、更衣室	
1階	総合受付、コミュニティラウンジ、ギャラリー、 アリーナ、ボルダリング壁、25mプール、 子供用プール、ジャグジー、トイレ、更衣室	プールには車いす用 スロープ有
地下1階	第1武道場、第2武道場、会議室、トイレ、 更衣室、	

- (4) 構造・規模：地上3階・地下1階建て鉄筋コンクリート造、一部鉄骨造
- (5) 付帯設備：電気、給排水衛生、ガス、冷暖房、換気、昇降機
- (6) 環境配慮：太陽光発電、LED照明
- (7) 身障者配慮：身障者対応エレベータの設置、だれでもトイレの設置、障がい者用更衣室

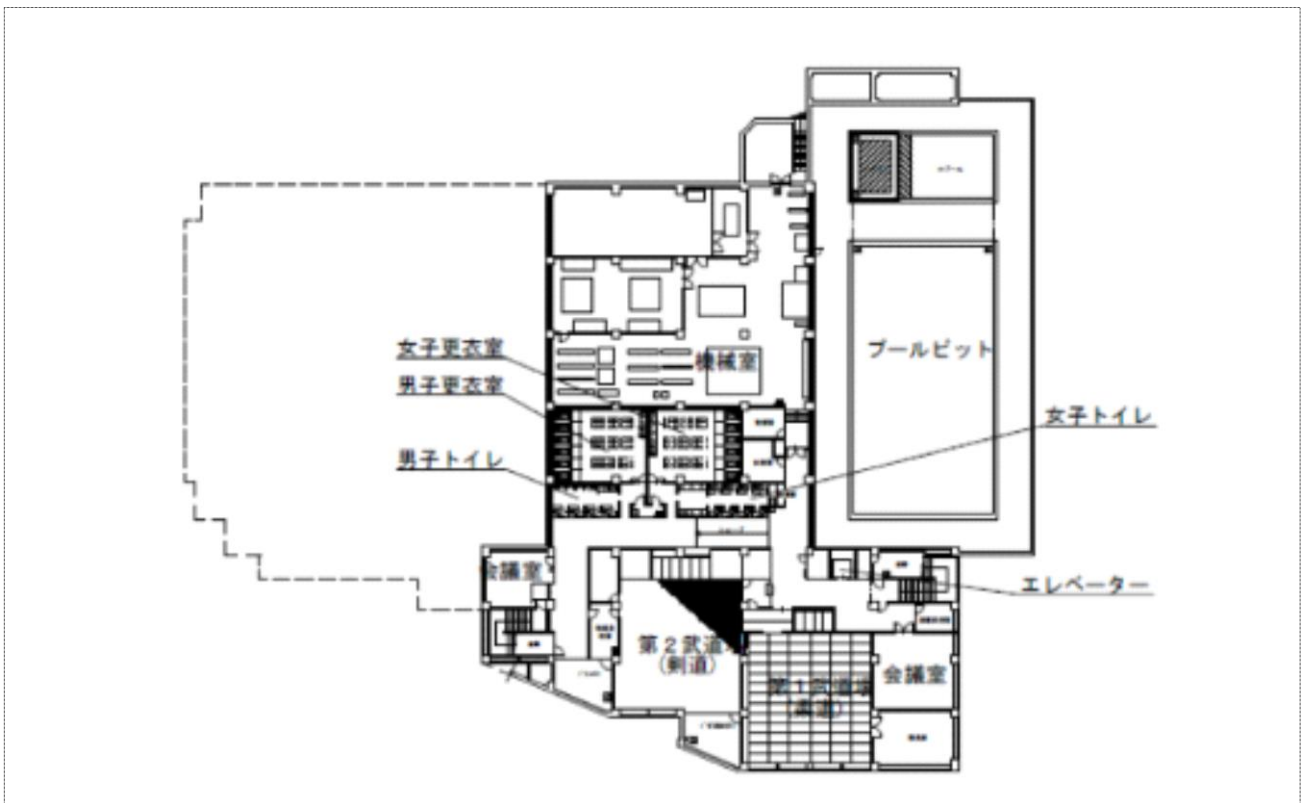
4 その他工事（電気設備・空調設備・給排水衛生ガス設備）概要

- (1) 電気設備工事：受変電設備、発電設備、幹線設備、動力設備、雷保護設備など
- (2) 空調設備工事：機器設備、配管設備、ダクト設備、換気設備、自動制御設備、床暖房設備
- (3) 給排水衛生ガス設備工事：給水設備、給湯設備、排水設備、衛生器具設備、
プールろ過設備、ガス設備など

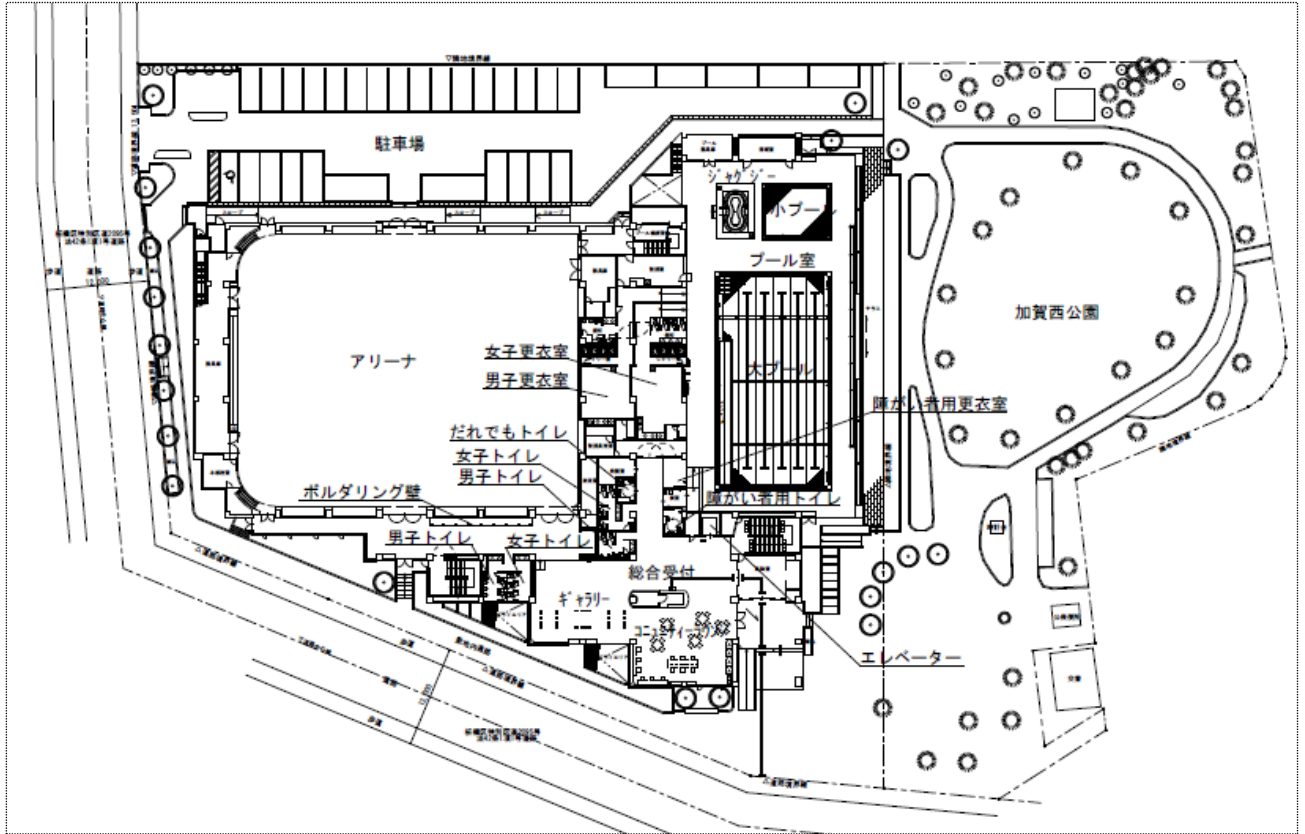
5 完成イメージ



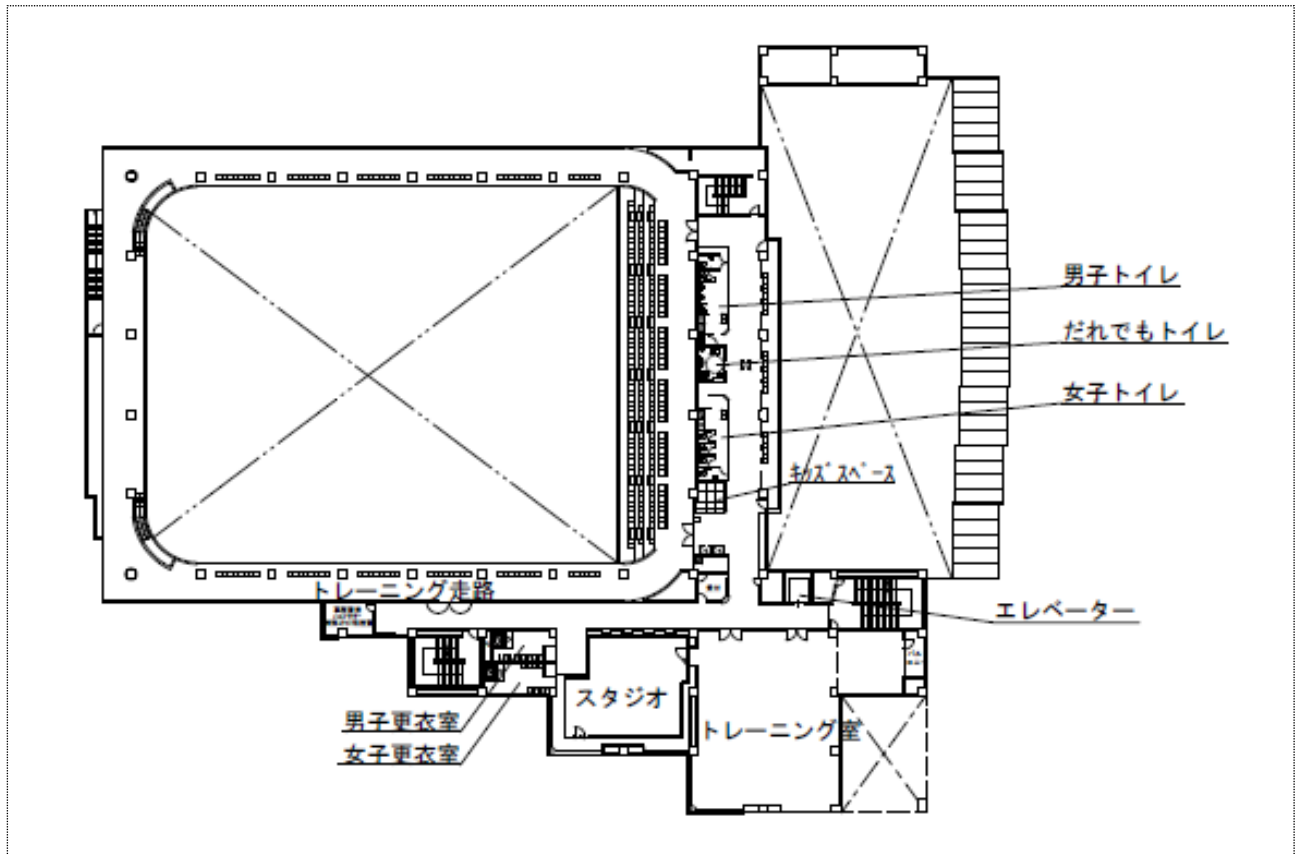
6 平面図（地下1階）



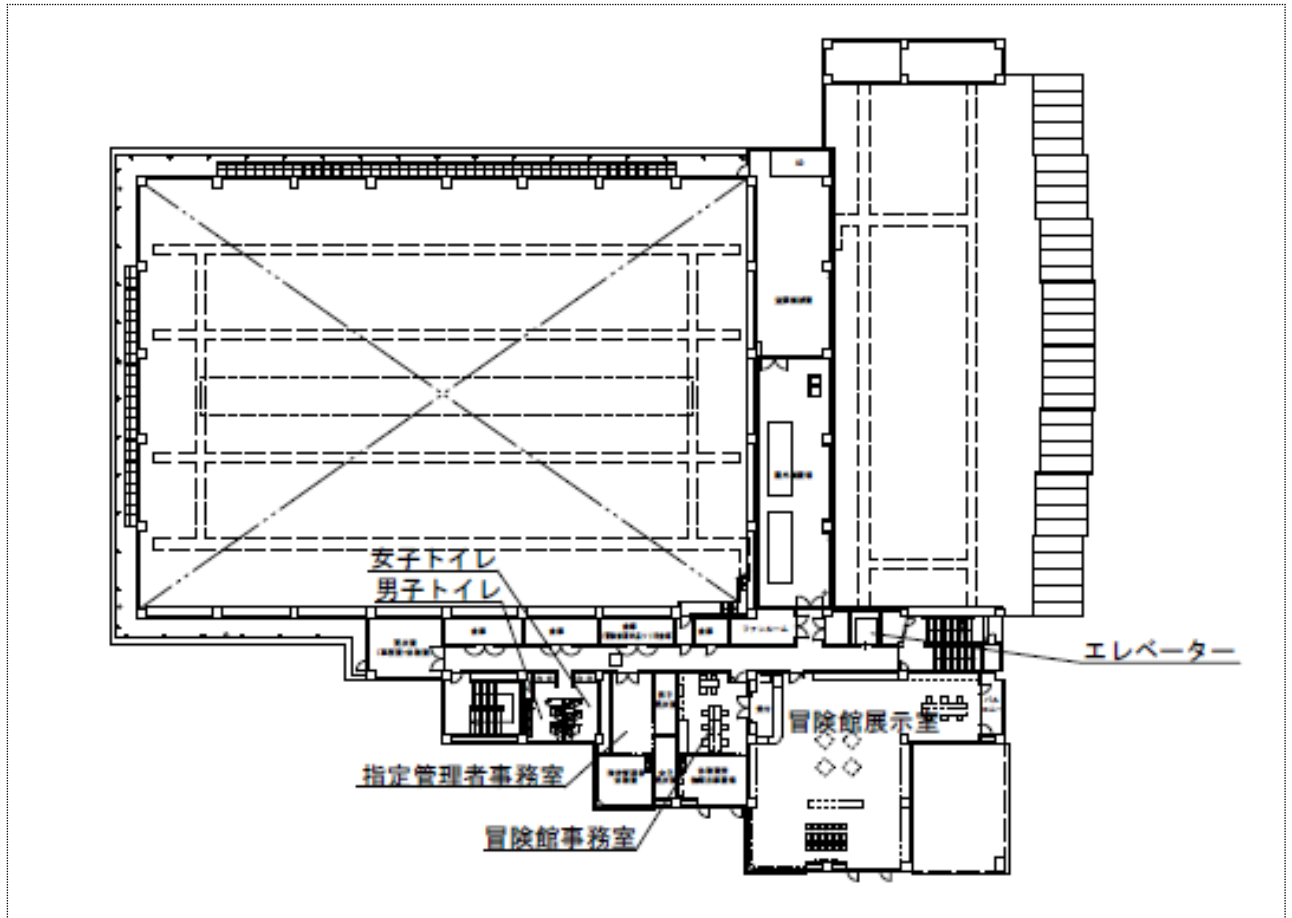
(1階)



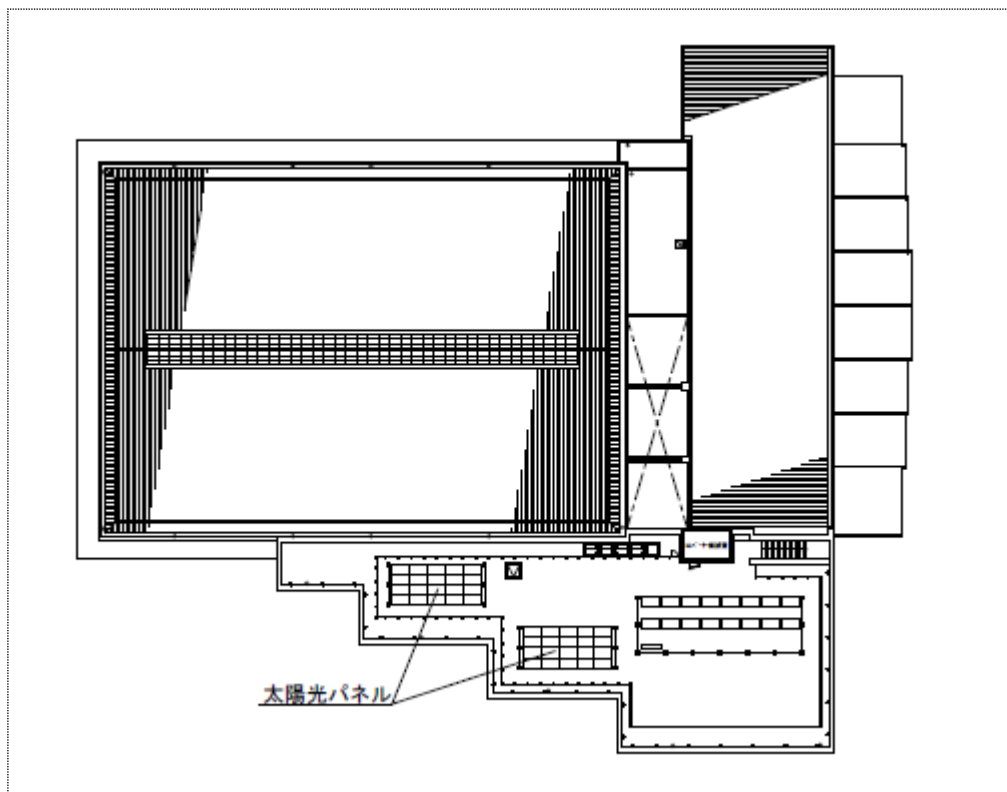
(2階)



(3階)



(屋上)



7 植村冒険館展示制作等業務概要

植村冒険館展示制作等業務にあたっては、多くの世代の集客が期待できるよう、今までの冒険館に無い新たなコンセプトを持った体験型展示物の導入など、話題性が不可欠であり、植村直己の功績を後世に伝える展示のほか、体育館との複合施設となる強みを活かし、3階展示室へ誘導する展示などを導入し、施設全体の価値を高めていきたいと考えている。

今回の植村冒険館展示制作等業務は、東板橋体育館改修基本計画における展示計画に基づく展示コンセプトを実現するため、公募型プロポーザルにより事業者を選定する。

8 全体スケジュール

令和元年12月	植村冒険館展示制作等業務事業者の公募開始
令和2年2月	東板橋体育館の利用休止
令和2年3月	東板橋体育館大規模改修工事契約締結
令和2年3月	植村冒険館展示制作等業務事業者候補の決定
令和2年6月	植村冒険館展示制作等業務契約締結
令和3年7月	東板橋体育館改修工事完了
令和3年9月	東板橋体育館部分のみ暫定的に営業を開始
令和3年11月	植村冒険館展示制作等業務完了
令和3年12月	冒険館を含めた複合施設のグランドオープン

※令和2年3月以降のスケジュールについては全て「予定」