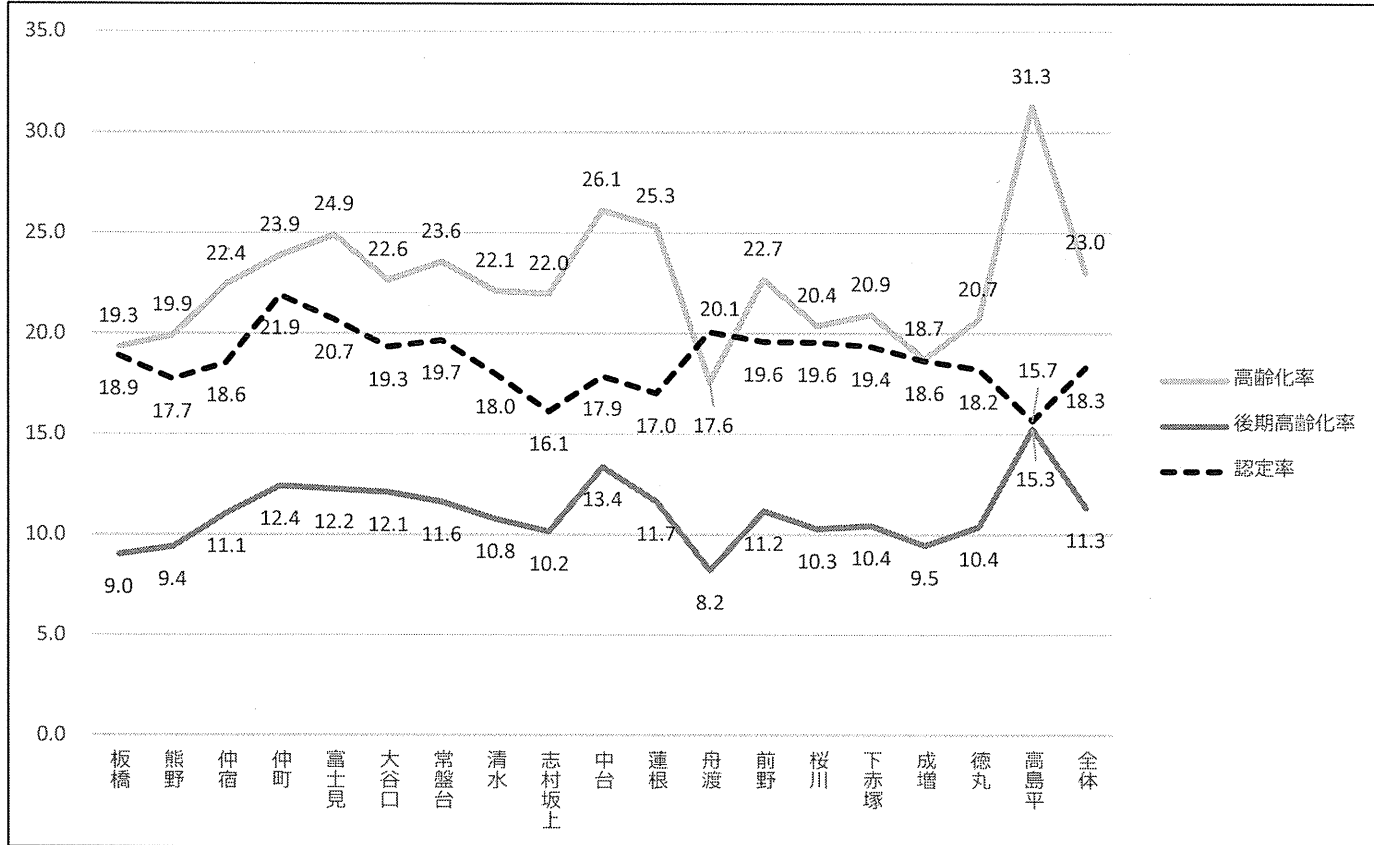


平成29年10月【日常生活圏域別】

■ 高齢化率・後期高齢化率と認定率

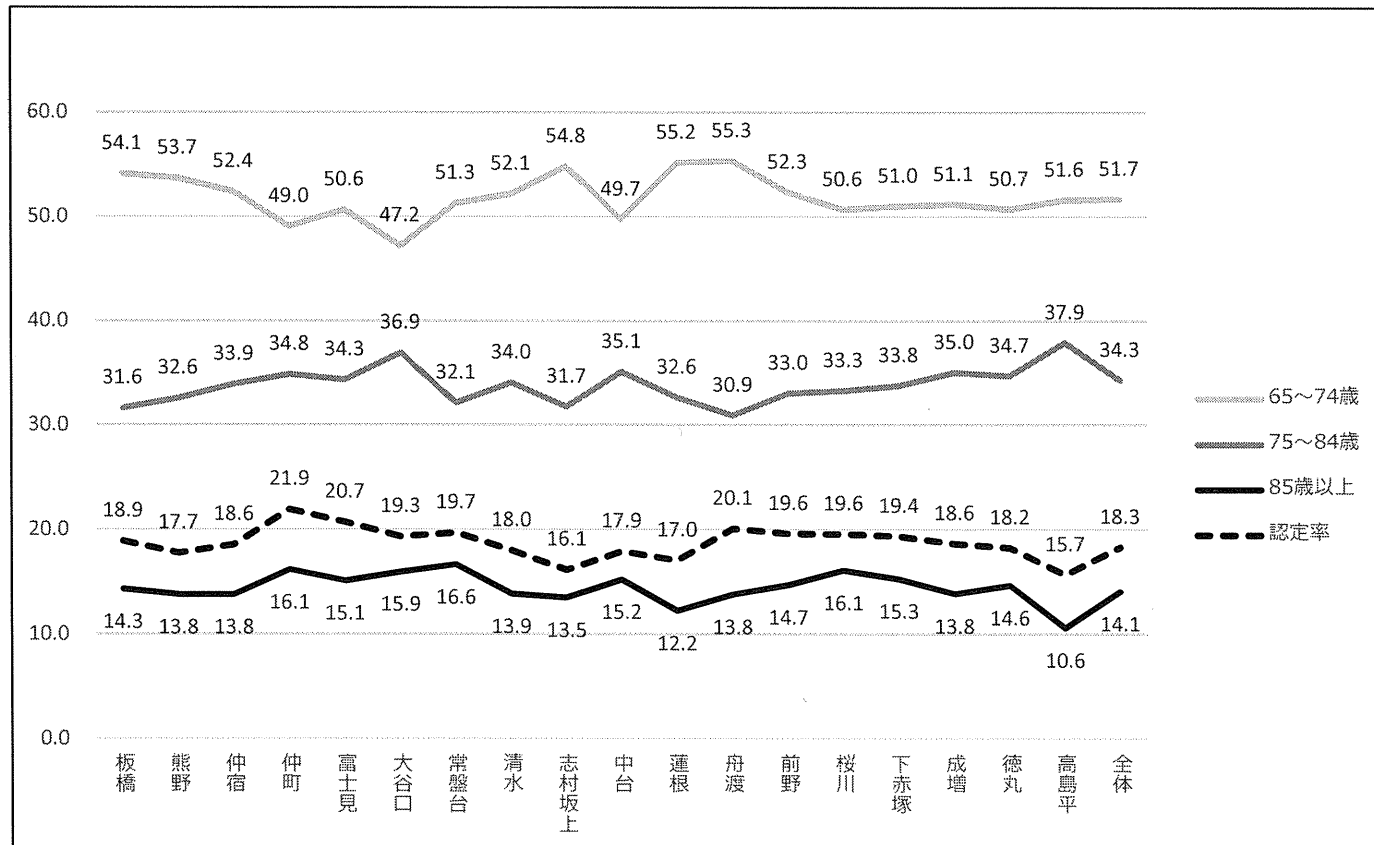


令和元年10月【日常生活圏域別】

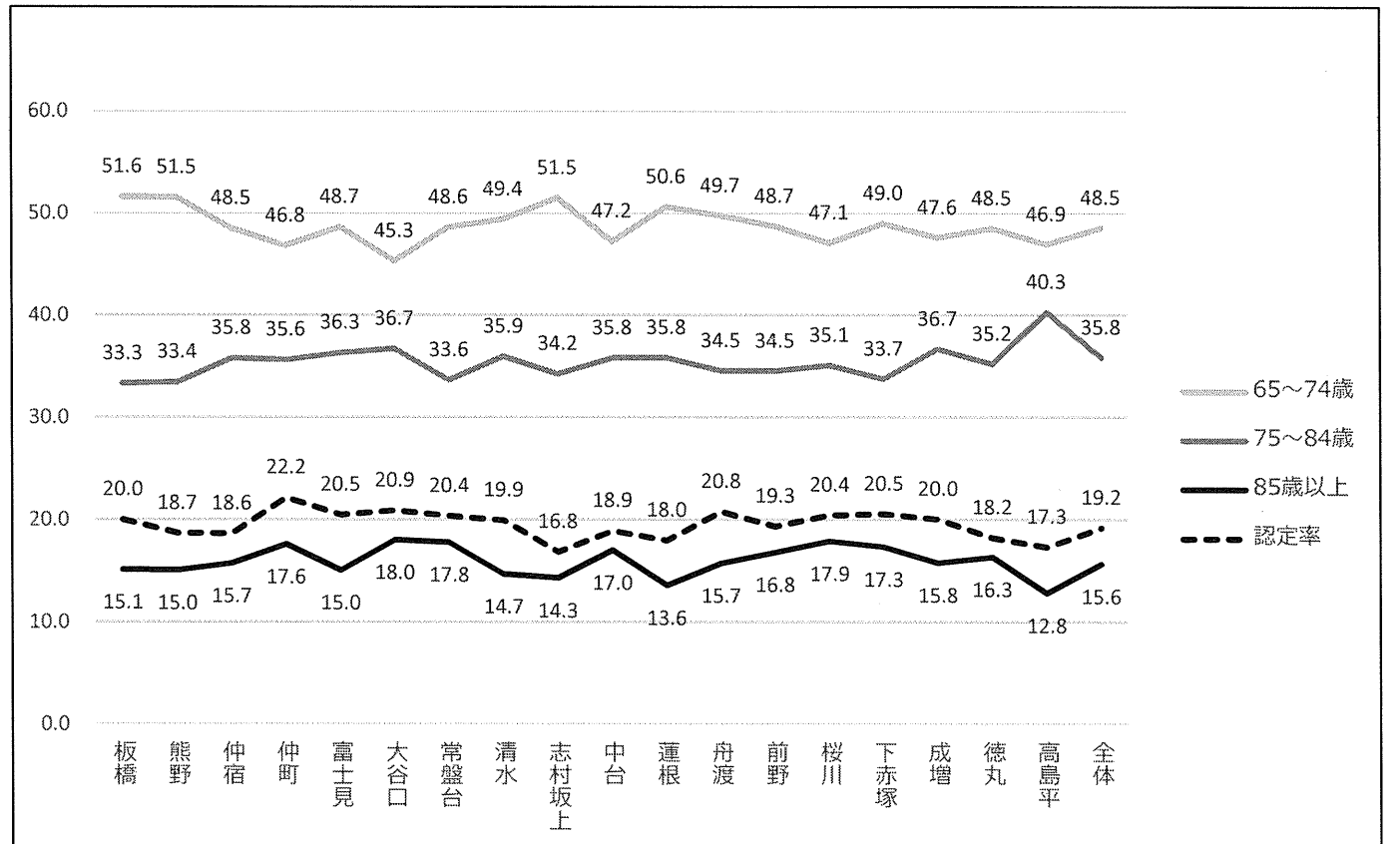
■ 高齢化率・後期高齢化率と認定率



■ 高齢者の年齢構成と認定率

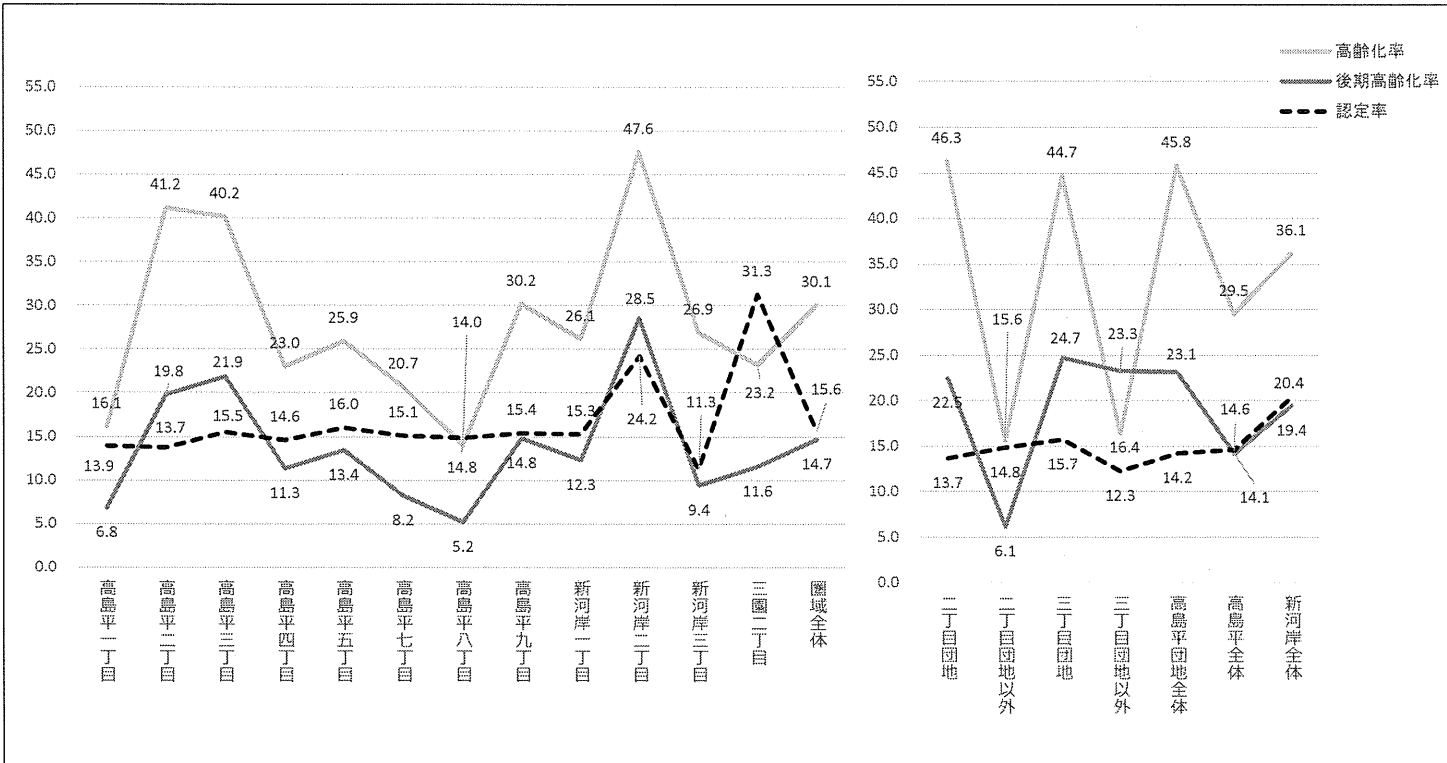


■ 高齢者の年齢構成と認定率



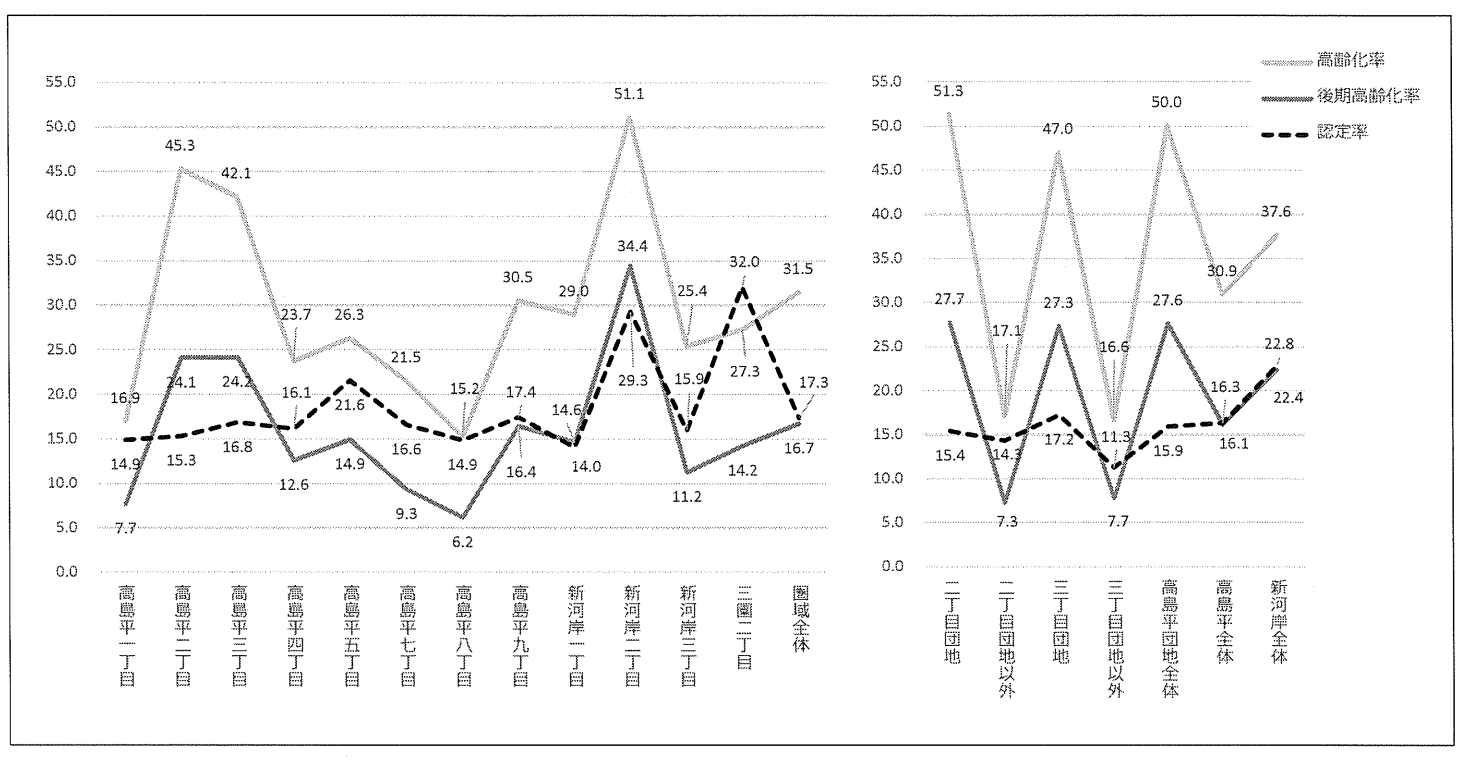
平成29年10月 【高島平圏域】

■ 高齢化率・後期高齢化率と認定率

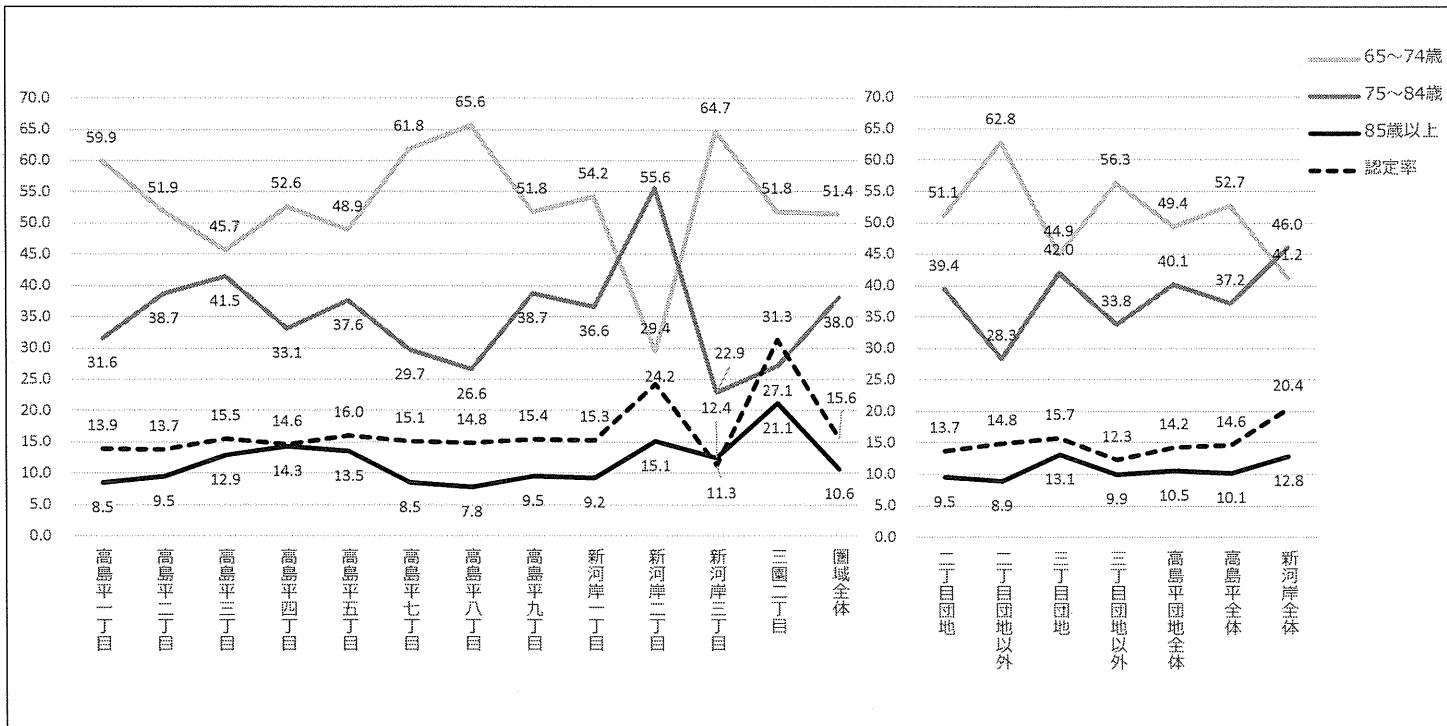


令和元年10月 【高島平圏域】

■ 高齢化率・後期高齢化率と認定率



■ 高齢者の年齢構成と認定率



■ 高齢者の年齢構成と認定率

