

区営坂下一丁目住宅改築工事について

「板橋区営住宅再編整備基本方針（平成28年2月）」に基づき、区営住宅と区立高齢者住宅（けやき苑）を将来に渡し、安定的に整備供給することを目的とし、令和元年7月1日付で都から譲与を受けた都営長後町アパートを区営住宅として建替える工事を下記のとおり実施する。

記

1 計画の概要

- (1) 工事件名
区営坂下一丁目住宅改築工事
- (2) 所在地
板橋区坂下一丁目37番1号（住居表示）
- (3) 敷地面積
2,211.53㎡
- (4) 構造・規模
住棟：鉄筋コンクリート造 地上8階建て
廃棄物保管庫：鉄筋コンクリート造 平屋建て
バイク置場・駐輪場1,2：アルミニウム造 平屋建て
落下物防止庇：鉄骨造
- (5) 建築面積
986.92㎡
- (6) 延べ面積
4,029.35㎡
- (7) 最高の高さ
25.20m
- (8) 付帯設備
電気、給排水衛生、ガス、冷暖房、換気、昇降機

(9) 主要諸室（住棟）

1階：住戸、集会所、玄関ホール、防災倉庫

2～8階：住戸

(10) 住戸内訳

1DK（単身者向け）	76戸
1DK（単身車いす使用者向け）	1戸
2DK（2人以上世帯向け）	5戸
3DK（3人以上世帯向け）	4戸
合計	86戸

(11) 環境配慮

外壁面内断熱、複層ガラス窓、LED照明

(12) 身障者配慮

車いす使用者向け住戸の設置、集会所に誰でもトイレの設置、身障者対応駐車場の整備、身障者対応エレベーターの設置、スロープの整備

(13) 工期

契約確定の翌日から令和4年11月30日まで（予定）

2 これまでの経緯及びスケジュール

(1) 平成29年12月26日

都と譲与及び建設に関する基本協定を締結

(2) 平成30年6月～令和2年2月

地盤調査、基本・実施設計

(3) 平成30年10月～令和元年7月

住民説明会（全3回）

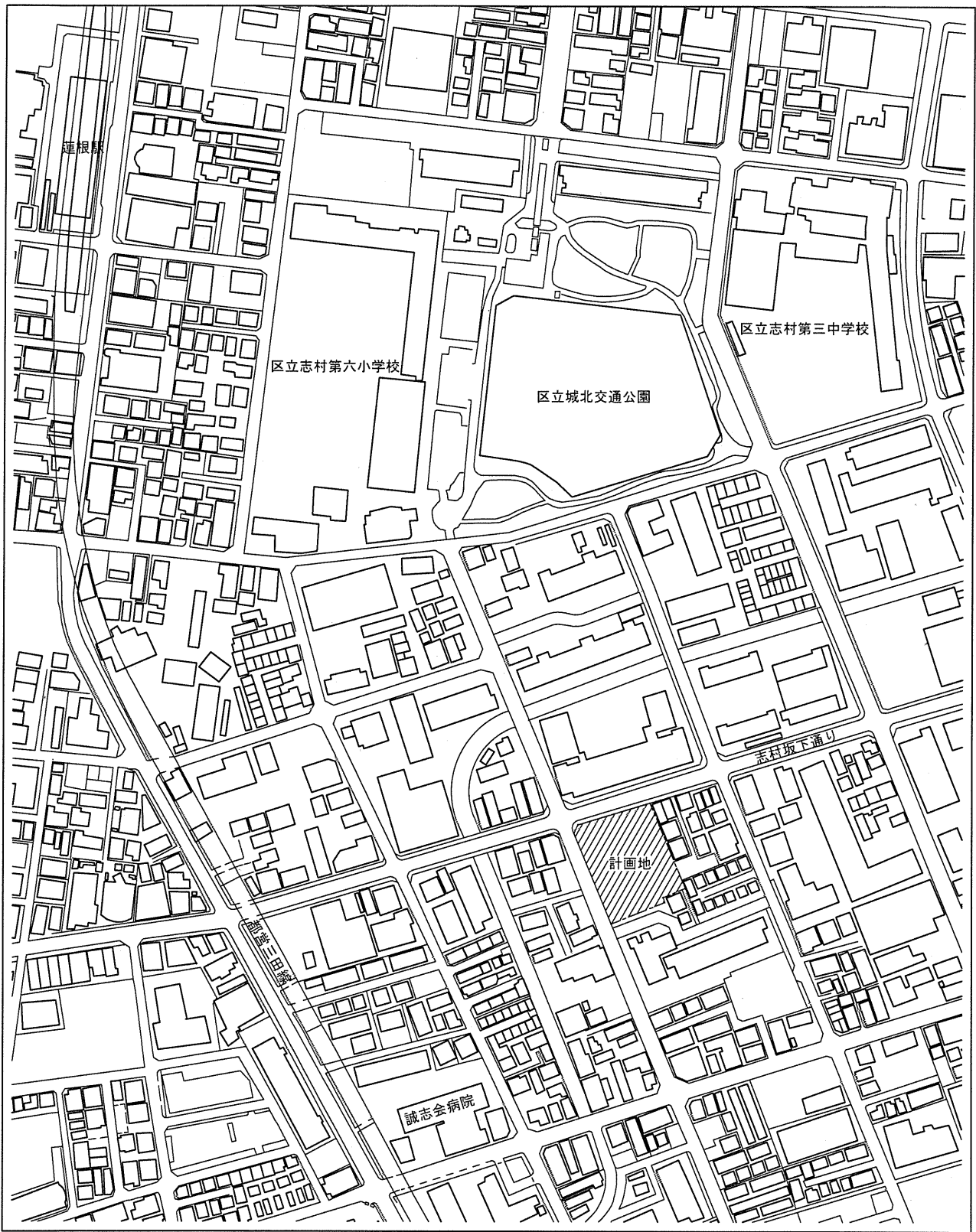
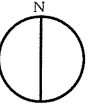
(4) 令和元年7月1日

都から土地建物等の譲与を受ける

(5) 契約確定の翌日～令和4年11月

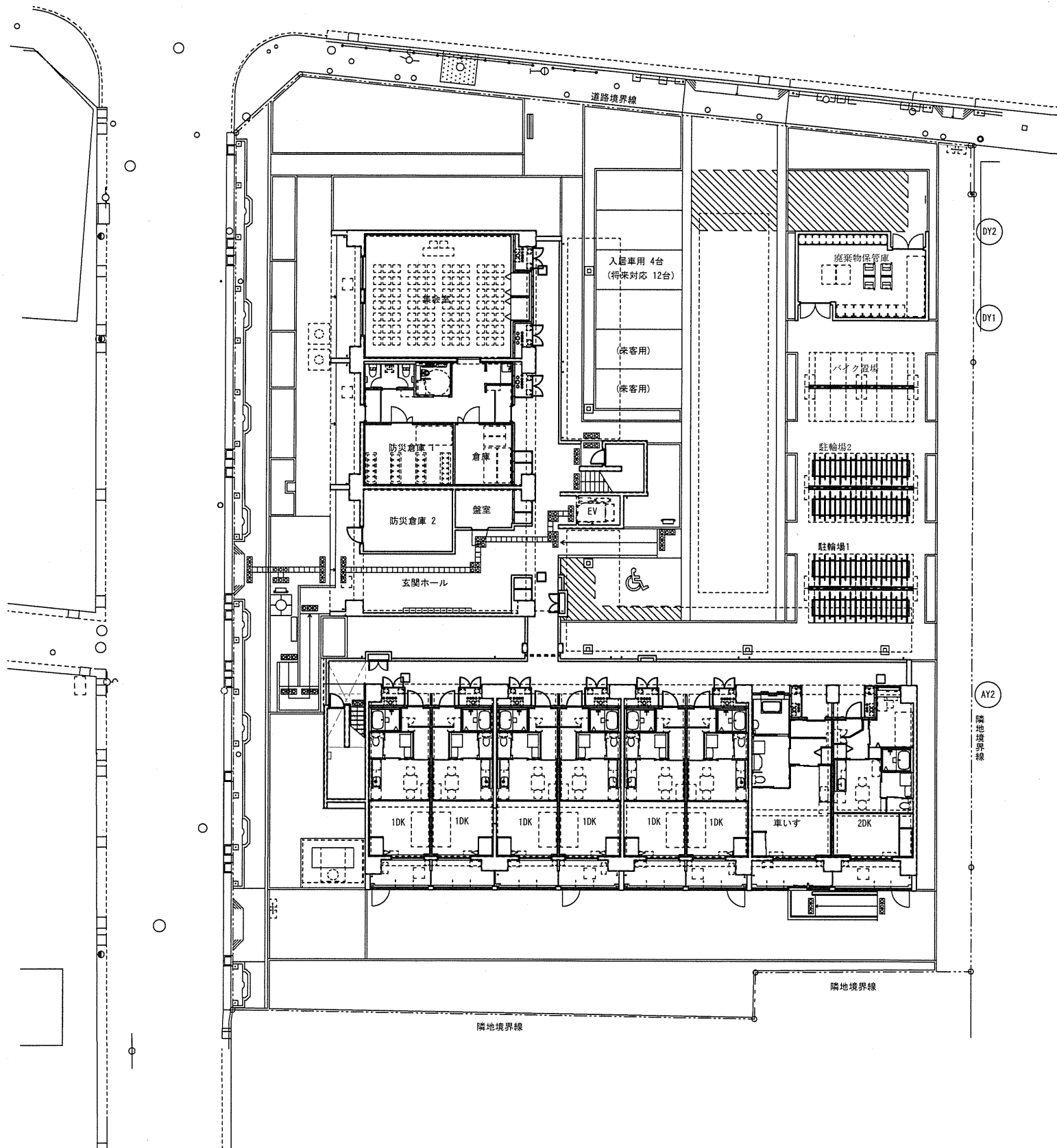
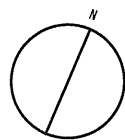
解体・建設工事

案内図兼面積表 S=1/3,000

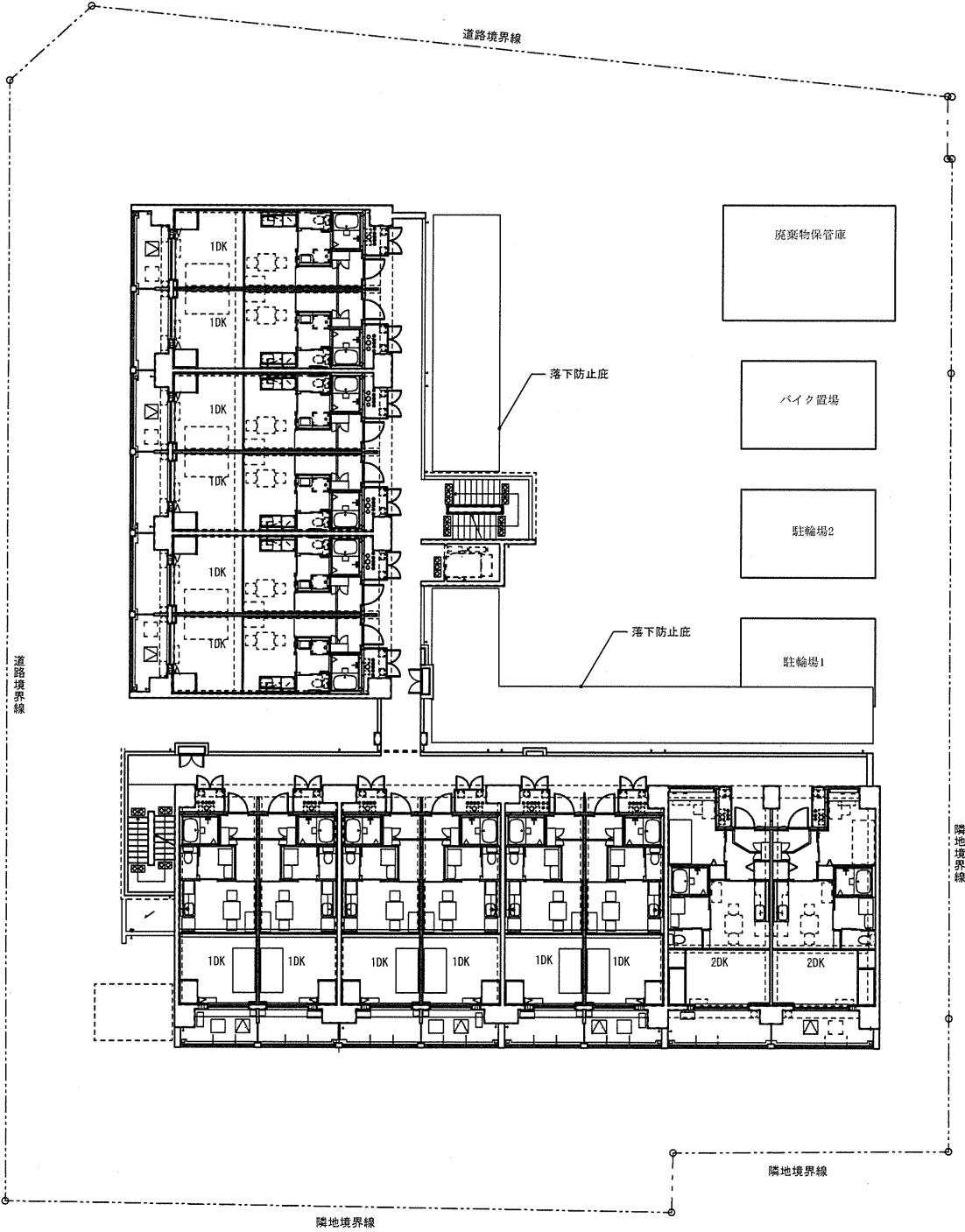
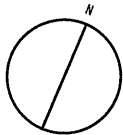


建物名称	構造	階数	高さ(m)	建築面積(㎡)	延べ面積(㎡)
共同住宅	鉄筋コンクリート造	地上8階	25.2m	760.56㎡	3,893.91㎡
駐輪場	アルミニウム合金造	平屋建て	2.2m	24.40㎡	24.40㎡
駐輪場	アルミニウム合金造	平屋建て	2.2m	24.40㎡	24.40㎡
バイク置場	アルミニウム合金造	平屋建て	2.2m	24.40㎡	24.40㎡
廃棄物保管庫	鉄筋コンクリート造	平屋建て	3.6m	38.00㎡	34.04㎡
落下防止庇	鉄骨造	-	3.5m	115.16㎡	28.20㎡

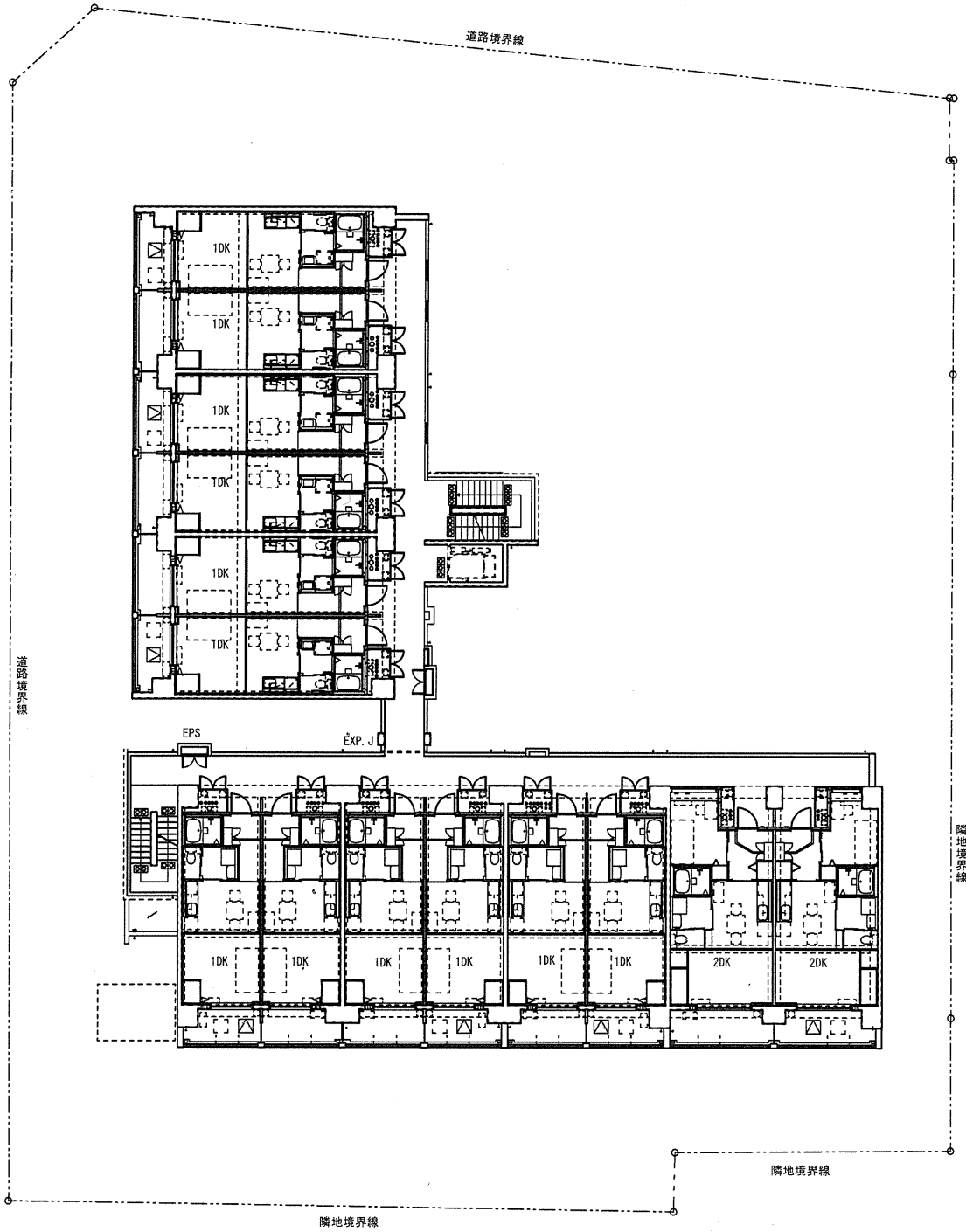
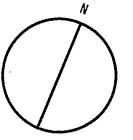
配置図兼1階平面図 1/300



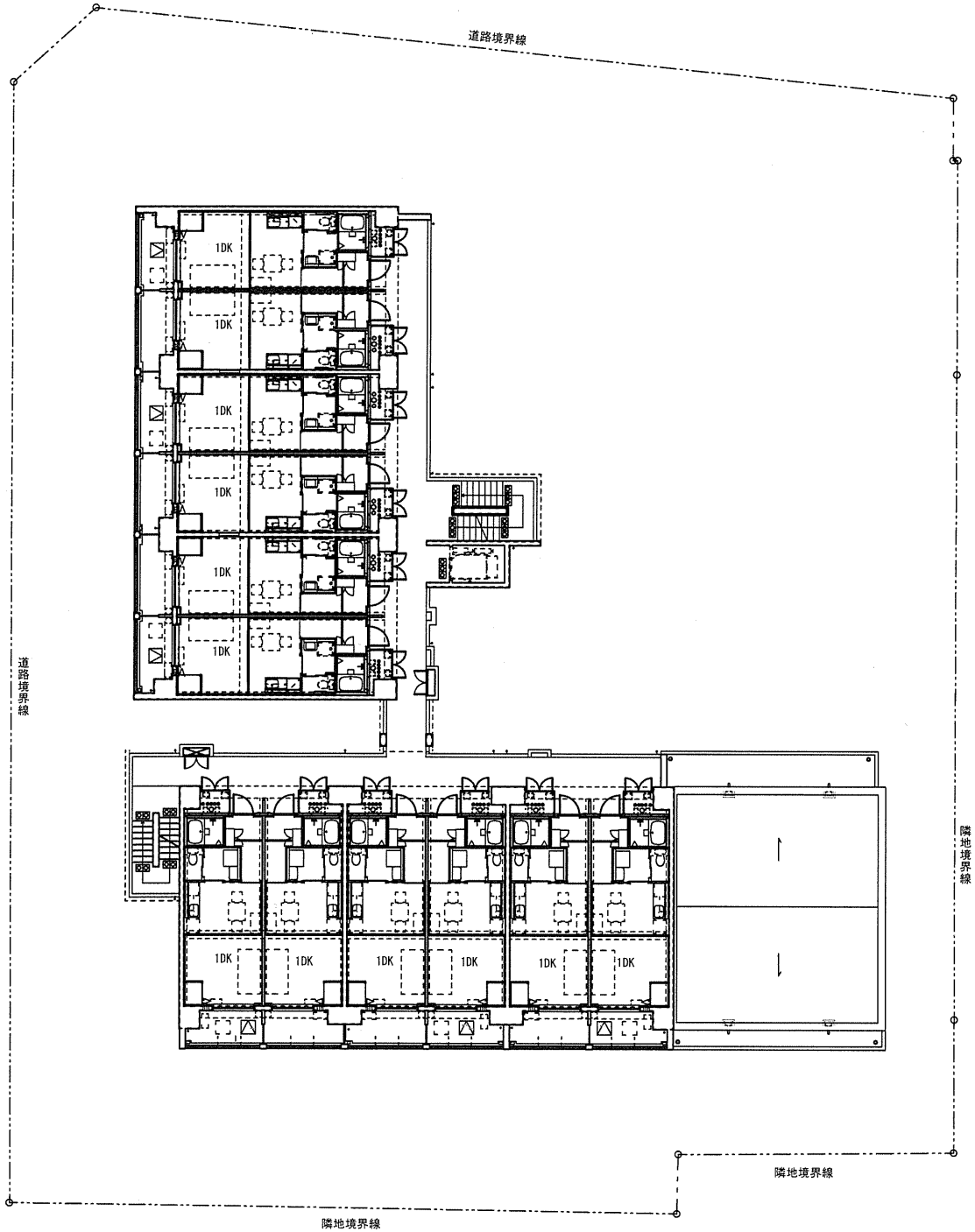
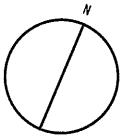
2階平面図 1/300



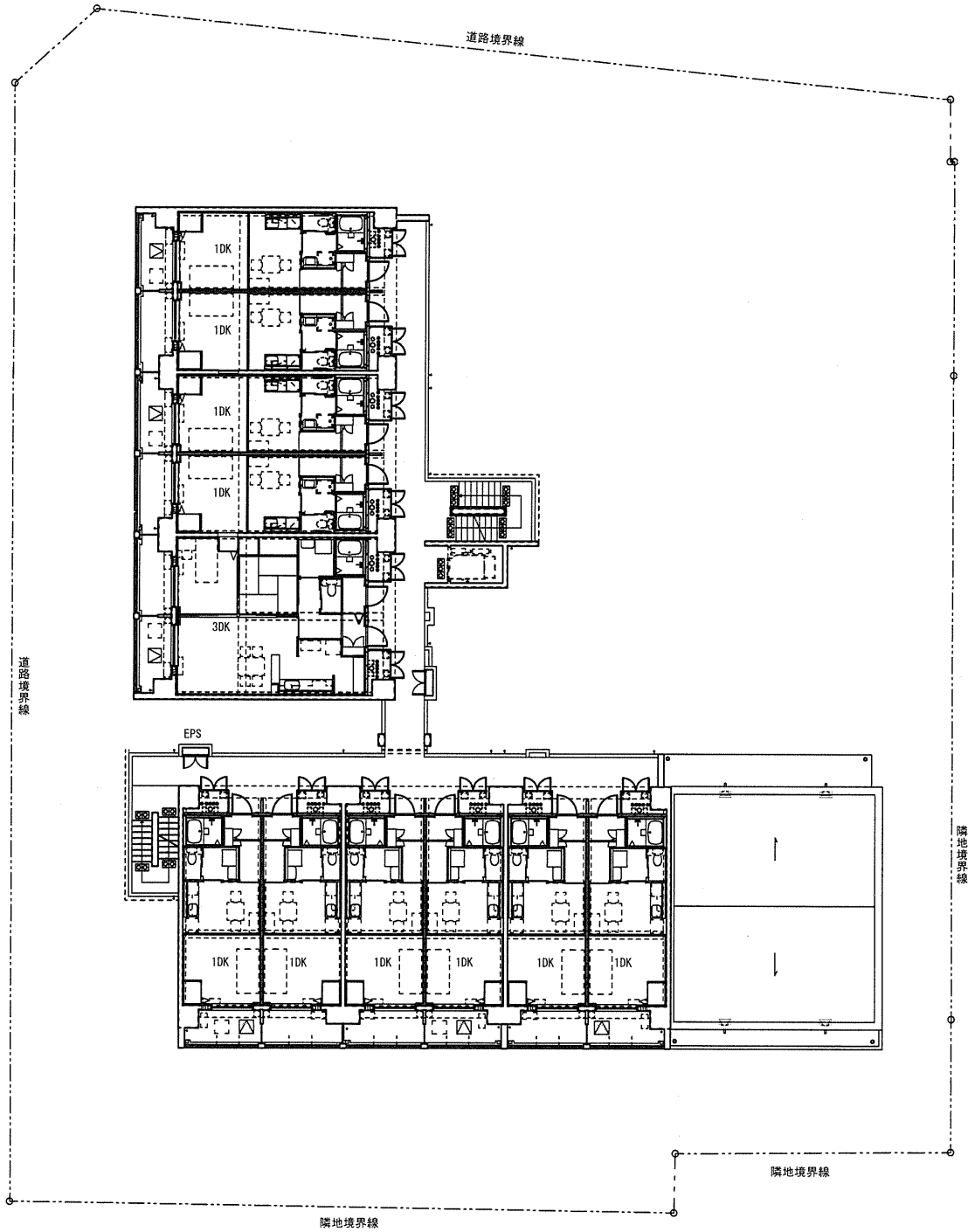
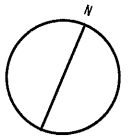
3階平面図 1/300



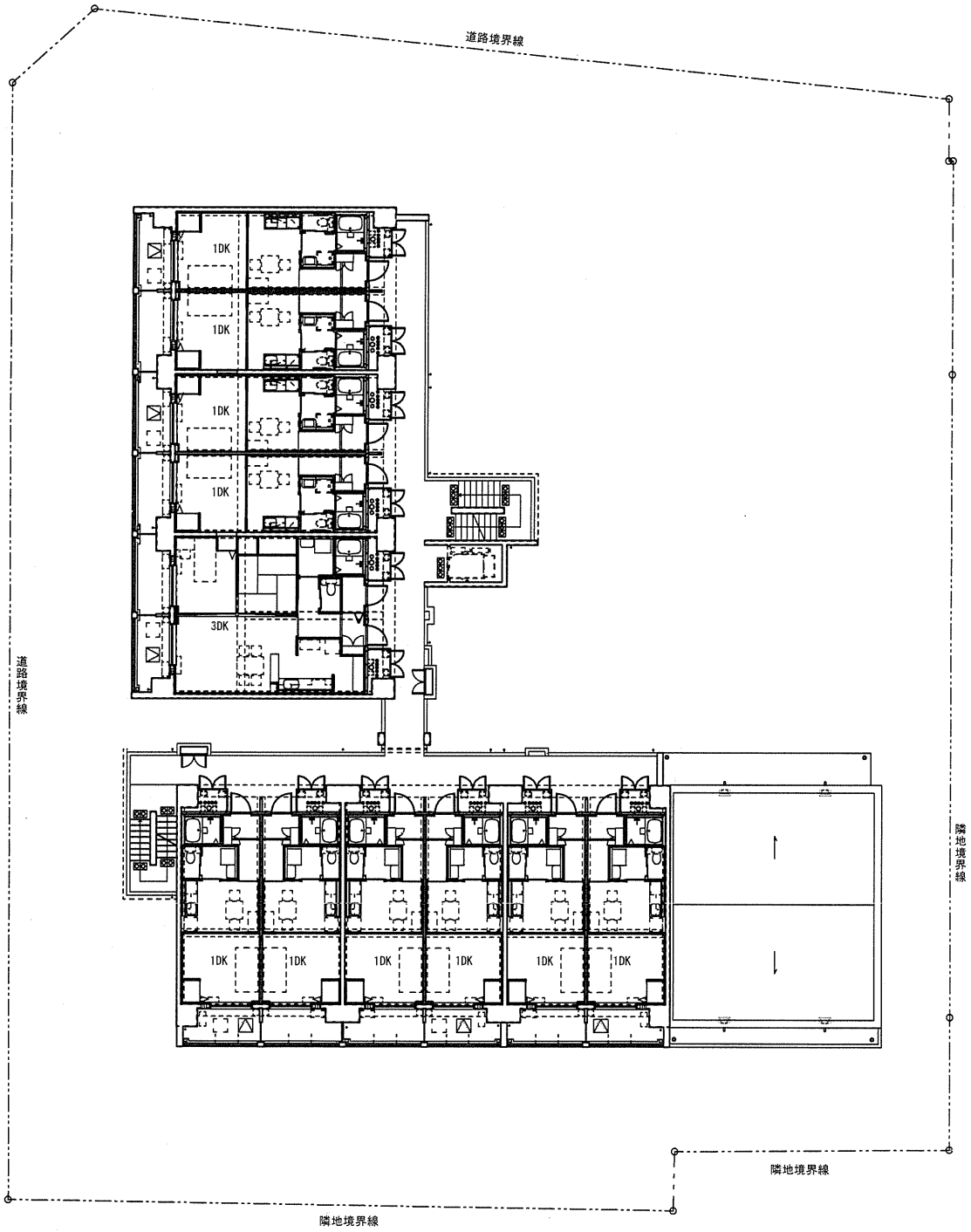
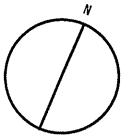
4階平面図 1/300



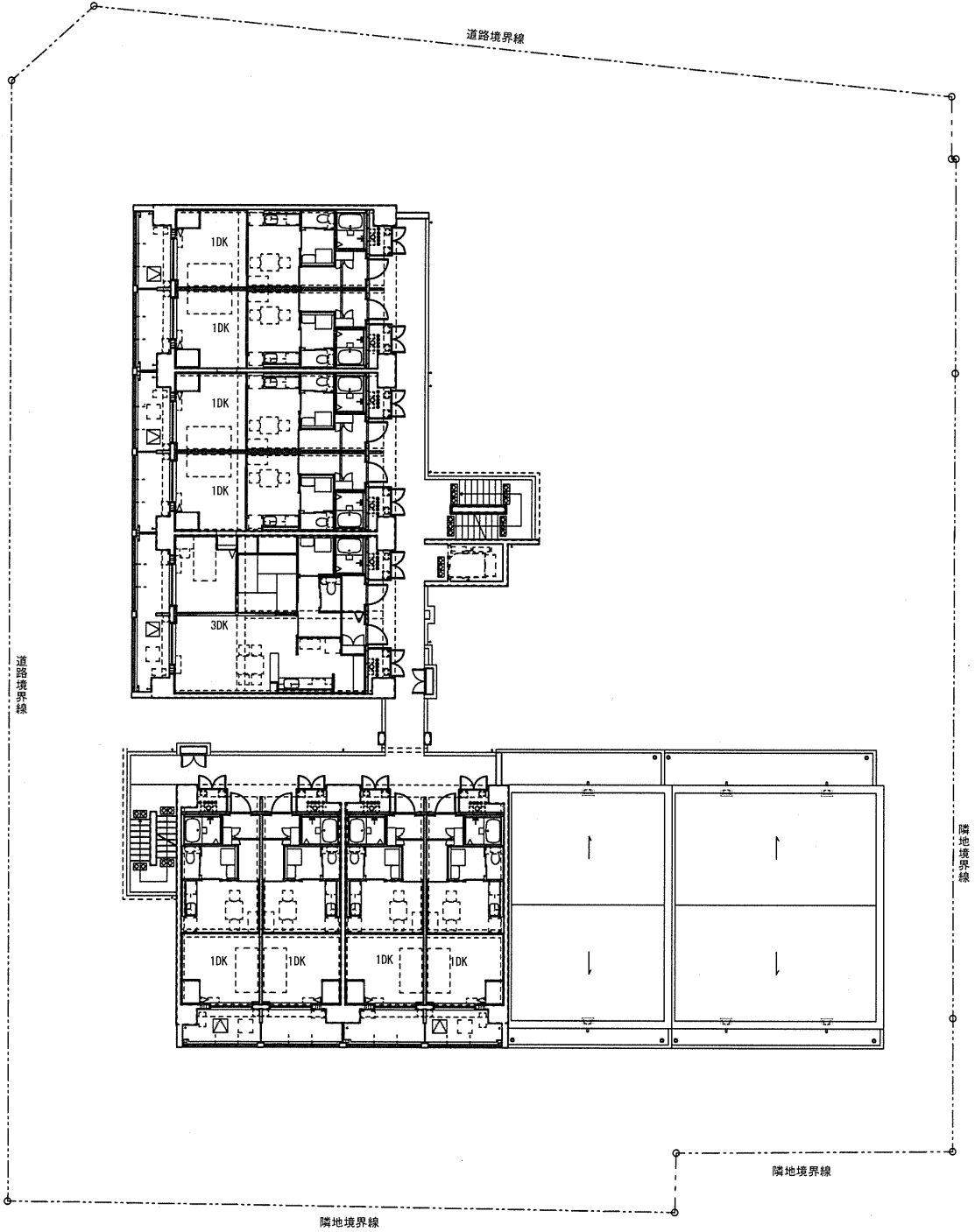
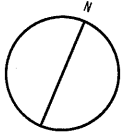
5階平面図 1/300



6階平面図 1/300



7階平面図 1/300



8階平面図 1/300

