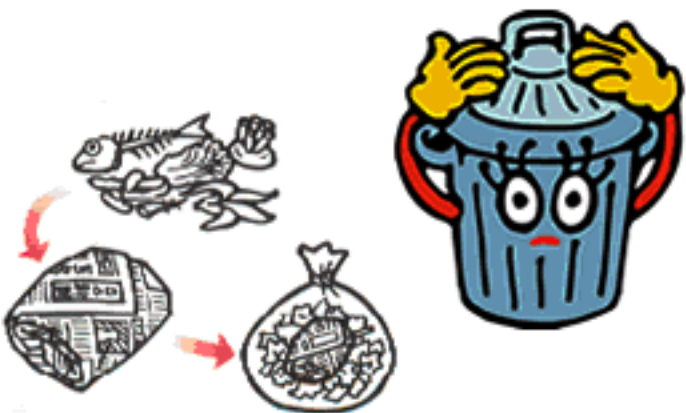


- ★生ゴミが見えないよう新聞紙等で包む
- ★フタ付きの容器で出す



※カラスは主に視力(色や形)を使いエサを探すとされています。

- ★生ごみをできるだけ減らす



- ★防鳥ネットでごみ全体を  
しっかり覆う



※ごみのはみ出ていると効果がありません。

- ★きちんと分別して  
決められた日の朝出す

