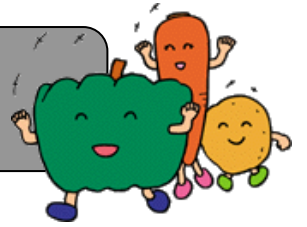


旬の野菜を調べよう！



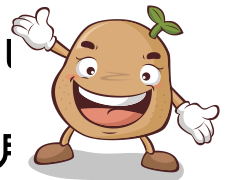
1. 普段みんながスーパーなどで目にしている野菜はどんなものがありますか？

思いついた野菜を書いてみましょう！

[]

1. で書いた野菜がいつ収穫される野菜なのか、色や印で季節分けをしまし

※ 春は3～5月、夏は6月～8月、秋は9月～11月、冬は12月～2月



3. カードの野菜はそれぞれどの季節の野菜かな？考えてみましょう！

春	秋
夏	冬

旬とは・・・



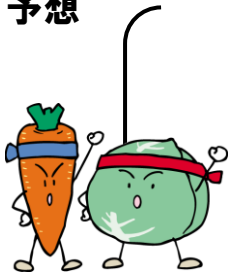
旬の野菜の効果で正しいものはどれでしょう？○か×をつけましょう！

- () おいしくて新鮮！そして栄養満点！！
- () たくさんとることができて、安い！
- () 季節に応じて体によい働きをしてくれる。
- () 農家にやさしい
- () 害虫や動物による被害が少ない
- () ダイエット効果がある。



旬ではない野菜はどのように作られているのだろう？

予想



こんな方法で野菜は作られています。

- ()・・・人工的に温かい場所を作り栽培する。
- ()・・・その季節にあった土地でとれたものをとります。



わたしたちはどんなことができるかな？

