

2 大気測定結果の経年変化

(1) 二酸化窒素(NO₂)

① 日平均値の98%値(一般環境測定室)

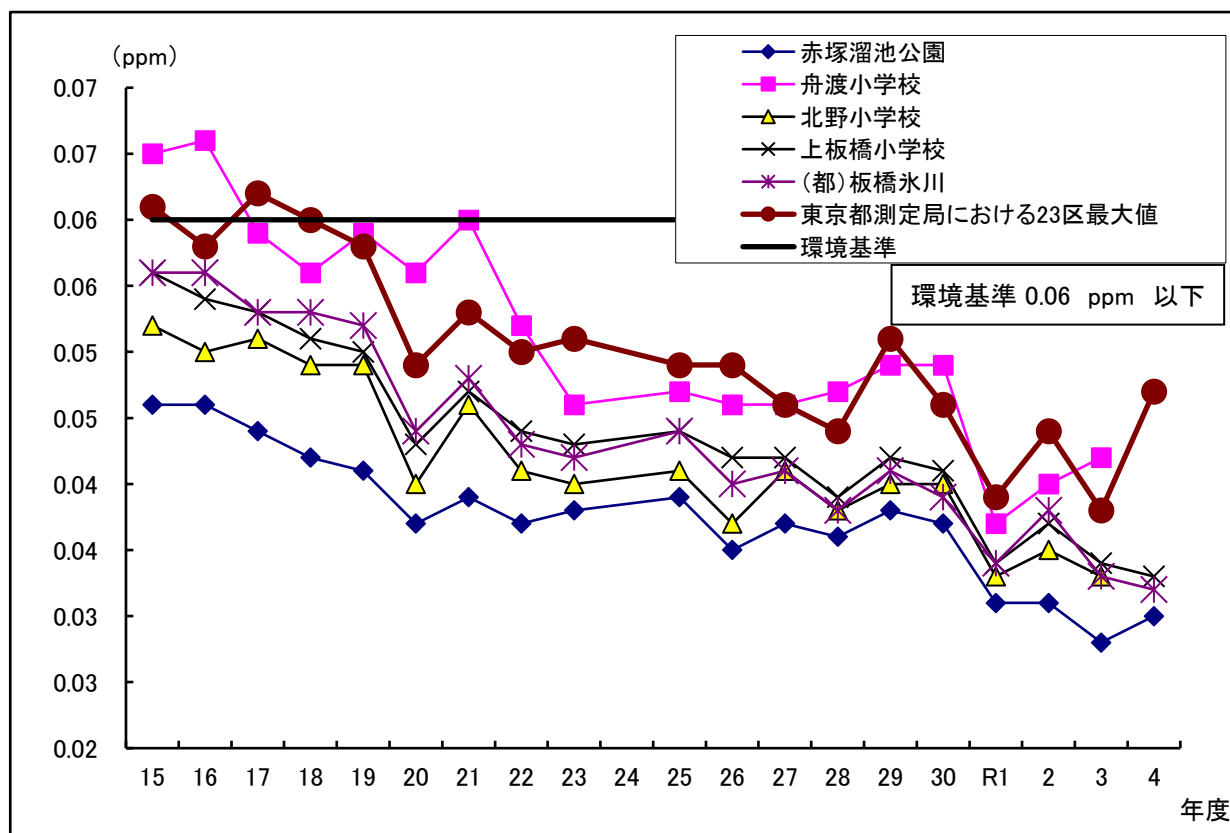
単位(ppm)

種別	測定室\年度	H15	H16	H17	H18	H19	H20	H21	H22	H23	H24
一般環境	赤塚溜池公園	0.046	0.046	0.044	0.042	0.041	0.037	0.039	0.037	0.038	0.039
	舟渡小学校	0.065	0.066	0.059	0.056	0.059	0.056	0.060	0.052	0.046	0.046
	北野小学校	0.052	0.050	0.051	0.049	0.049	0.040	0.046	0.041	0.040	0.041
	上板橋小学校	0.056	0.054	0.053	0.051	0.050	0.043	0.047	0.044	0.043	0.043
	(都)板橋氷川	0.056	0.056	0.053	0.053	0.052	0.044	0.048	0.043	0.042	0.042
	23区最大値	0.061	0.058	0.062	0.060	0.058	0.049	0.053	0.050	0.051	0.050

種別	測定室\年度	H25	H26	H27	H28	H29	H30	R1	R2	R3	R4
一般環境	赤塚溜池公園	0.039	0.035	0.037	0.036	0.038	0.037	0.031	0.031	0.028	0.030
	舟渡小学校	0.047	0.046	0.046	0.047	0.049	0.049	0.037	0.040	0.042	-
	北野小学校	0.041	0.037	0.041	0.038	0.040	0.040	0.033	0.035	0.033	-
	上板橋小学校	0.044	0.042	0.042	0.039	0.042	0.041	0.034	0.037	0.034	0.033
	(都)板橋氷川	0.044	0.040	0.041	0.038	0.041	0.039	0.034	0.038	0.033	0.032
	23区最大値	0.049	0.049	0.046	0.044	0.051	0.046	0.039	0.044	0.038	0.047

※ 23区最大値とは、東京都環境局が管理する大気測定局における測定結果の最大値です。

日平均値の98%値(一般環境測定室)経年変化グラフ



(1) 二酸化窒素(NO₂)

② 日平均値の98%値(道路沿道測定室)

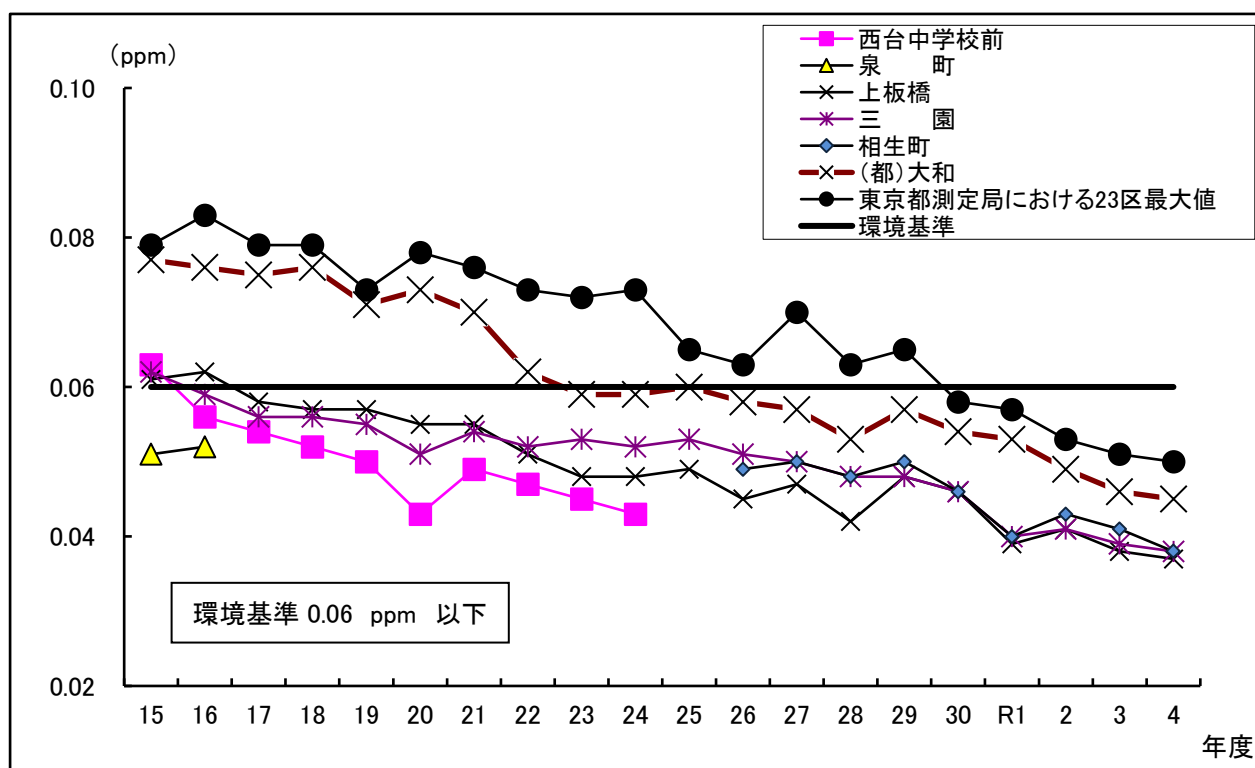
単位(ppm)

種別	測定室/年度	H15	H16	H17	H18	H19	H20	H21	H22	H23	H24
道路沿道	西台中学校前	0.063	0.056	0.054	0.052	0.050	0.043	0.049	0.047	0.045	0.043
	泉 町	0.051	0.052	-	-	-	-	-	-	-	-
	上板橋	0.061	0.062	0.058	0.057	0.057	0.055	0.055	0.051	0.048	0.048
	三 園	0.062	0.059	0.056	0.056	0.055	0.051	0.054	0.052	0.053	0.052
	相生町	-	-	-	-	-	-	-	-	-	-
	(都)大和	0.077	0.076	0.075	0.076	0.071	0.073	0.070	0.062	0.059	0.059
	23区最大値	0.079	0.083	0.079	0.079	0.073	0.078	0.076	0.073	0.072	0.073

種別	測定室/年度	H25	H26	H27	H28	H29	H30	R1	R2	R3	R4
道路沿道	西台中学校前	-	-	-	-	-	-	-	-	-	-
	泉 町	-	-	-	-	-	-	-	-	-	-
	上板橋	0.049	0.045	0.047	0.042	0.048	0.046	0.039	0.041	0.038	0.037
	三 園	0.053	0.051	0.050	0.048	0.048	0.046	0.040	0.041	0.039	0.038
	相生町	-	0.049	0.050	0.048	0.050	0.046	0.040	0.043	0.041	0.038
	(都)大和	0.060	0.058	0.057	0.053	0.057	0.054	0.053	0.049	0.046	0.045
	23区最大値	0.065	0.063	0.070	0.063	0.065	0.058	0.057	0.053	0.051	0.050

※ 23区最大値とは、東京都環境局が管理する大気測定局における測定結果の最大値です。

日平均値の98%値(道路沿道測定室)経年変化グラフ



(1) 二酸化窒素 (NO₂)

③ 1時間値の年平均値(一般環境測定室)

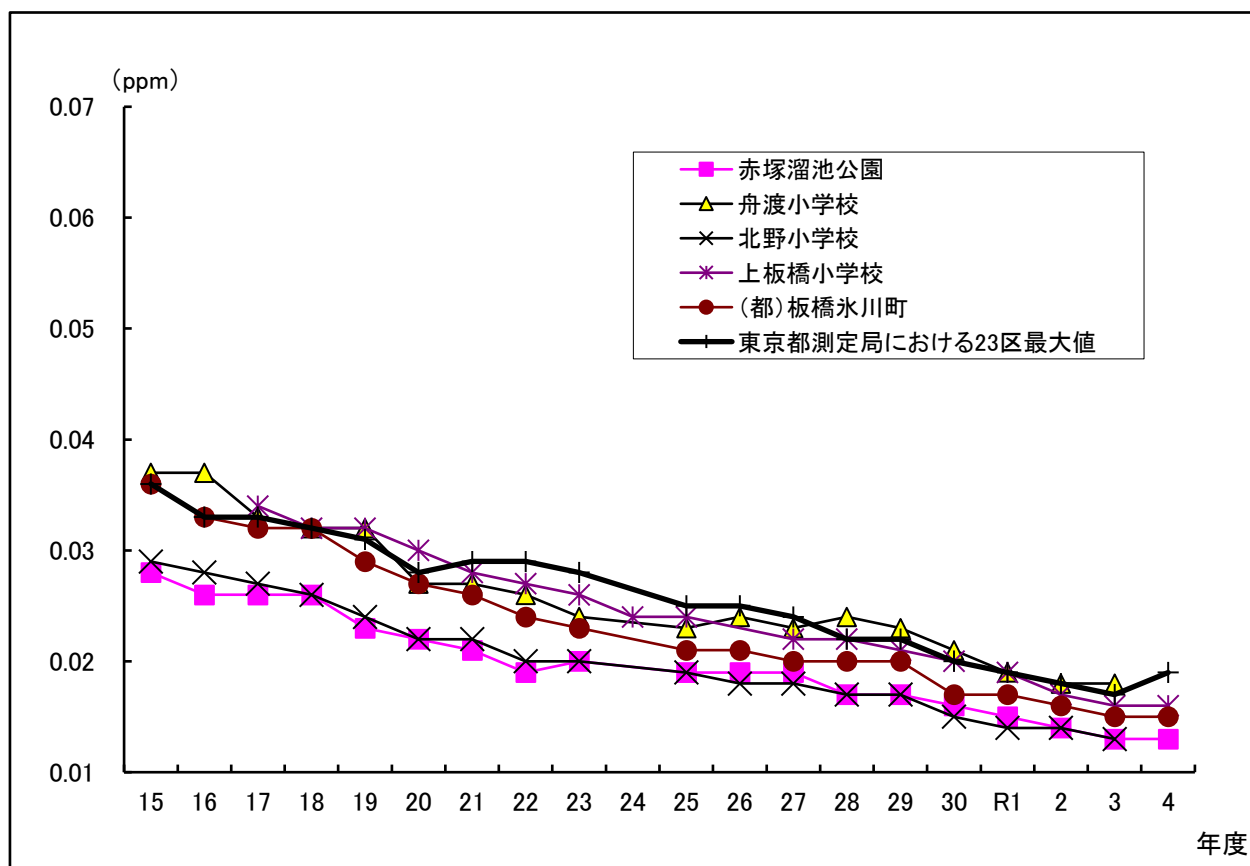
単位 (ppm)

種別	測定室／年度	H15	H16	H17	H18	H19	H20	H21	H22	H23	H24
一般環境	赤塚溜池公園	0.028	0.026	0.026	0.026	0.023	0.022	0.021	0.019	0.020	0.019
	舟渡小学校	0.037	0.037	0.033	0.032	0.032	0.027	0.027	0.026	0.024	0.023
	北野小学校	0.029	0.028	0.027	0.026	0.024	0.022	0.022	0.020	0.020	0.018
	上板橋小学校	0.034	0.032	0.032	0.030	0.028	0.027	0.026	0.024	0.024	0.022
	(都)板橋氷川町	0.036	0.033	0.032	0.032	0.029	0.027	0.026	0.024	0.023	0.021
	23区最大値	0.036	0.033	0.033	0.032	0.031	0.028	0.029	0.029	0.028	0.025

種別	測定室／年度	H25	H26	H27	H28	H29	H30	R1	R2	R3	R4
一般環境	赤塚溜池公園	0.019	0.019	0.019	0.017	0.017	0.016	0.015	0.014	0.013	0.013
	舟渡小学校	0.023	0.024	0.023	0.024	0.023	0.021	0.019	0.018	0.018	-
	北野小学校	0.019	0.018	0.018	0.017	0.017	0.015	0.014	0.014	0.013	-
	上板橋小学校	0.022	0.022	0.021	0.020	0.019	0.017	0.016	0.016	0.015	0.014
	(都)板橋氷川町	0.021	0.021	0.020	0.020	0.020	0.017	0.017	0.016	0.015	0.015
	23区最大値	0.025	0.025	0.024	0.022	0.022	0.020	0.019	0.018	0.017	0.019

※ 23区最大値とは、東京都環境局が管理する大気測定局における測定結果の最大値です。

1時間値の年平均値(一般環境測定室)経年変化グラフ



※ 年平均値に関しては環境基準値なし

(1) 二酸化窒素(NO₂)

④ 1時間値の年平均値(道路沿道測定室)

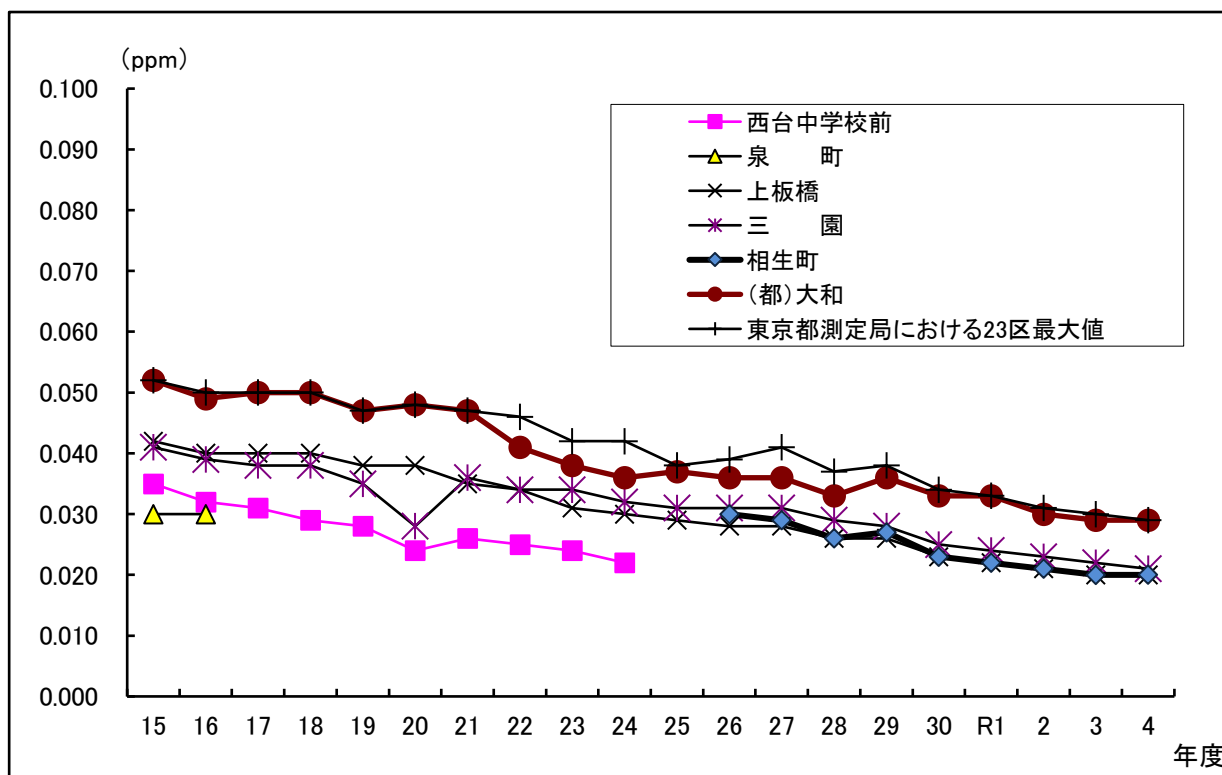
単位(ppm)

種別	測定室/年度	H15	H16	H17	H18	H19	H20	H21	H22	H23	H24
道路沿道	西台中学校前	0.035	0.032	0.031	0.029	0.028	0.024	0.026	0.025	0.024	0.022
	泉 町	0.030	0.030	-	-	-	-	-	-	-	-
	上板橋	0.042	0.040	0.040	0.040	0.038	0.038	0.035	0.034	0.031	0.030
	三 園	0.041	0.039	0.038	0.038	0.035	0.028	0.036	0.034	0.034	0.032
	相生町	-	-	-	-	-	-	-	-	-	-
	(都)大和	0.052	0.049	0.050	0.050	0.047	0.048	0.047	0.041	0.038	0.036
	23区最大値	0.052	0.050	0.050	0.050	0.047	0.048	0.047	0.046	0.042	0.042

種別	測定室/年度	H25	H26	H27	H28	H29	H30	R1	R2	R3	R4
道路沿道	西台中学校前	-	-	-	-	-	-	-	-	-	-
	泉 町	-	-	-	-	-	-	-	-	-	-
	上板橋	0.029	0.028	0.028	0.026	0.026	0.023	0.022	0.021	0.020	0.020
	三 園	0.031	0.031	0.031	0.029	0.028	0.025	0.024	0.023	0.022	0.021
	相生町	-	0.030	0.029	0.026	0.027	0.023	0.022	0.021	0.020	0.020
	(都)大和	0.037	0.036	0.036	0.033	0.036	0.033	0.033	0.030	0.029	0.029
	23区最大値	0.038	0.039	0.041	0.037	0.038	0.034	0.033	0.031	0.030	0.029

※ 23区最大値とは、東京都環境局が管理する大気測定局における測定結果の最大値です。

1時間値の年平均値(道路沿道測定室)経年変化グラフ



※ 年平均値に関しては環境基準値なし

(1) 二酸化窒素(NO₂)

⑤ 日平均値が0.04ppm以上の日数

単位(日数)

種別	測定室/年度	H15	H16	H17	H18	H19	H20	H21	H22	H23	H24
一般環境	赤塚溜池公園	31	27	20	24	16	4	5	2	5	7
	舟渡小学校	146	145	94	88	99	34	60	40	30	28
	北野小学校	59	55	41	40	29	11	22	14	8	11
	上板橋小学校	105	86	70	61	40	24	27	22	20	15
	(都)板橋氷川	152	112	81	94	58	25	31	18	16	15
道路沿道	西台中学校前	130	100	83	61	51	20	36	31	24	17
	泉 町	61	53	—	—	—	—	—	—	—	—
	上板橋	222	205	212	209	185	170	129	112	73	58
	三 園	218	183	177	173	123	60	143	130	125	102
	相生町	—	—	—	—	—	—	—	—	—	—
	(都)大和	300	262	279	285	273	273	258	203	178	153

種別	測定室/年度	H25	H26	H27	H28	H29	H30	R1	R2	R3	R4
一般環境	赤塚溜池公園	6	5	4	5	6	5	0	2	0	1
	舟渡小学校	29	26	28	39	32	27	3	9	11	3
	北野小学校	10	6	9	5	10	8	1	4	1	0
	上板橋小学校	16	13	12	5	12	11	2	6	2	2
	(都)板橋氷川	15	8	9	6	6	6	1	6	2	2
道路沿道	西台中学校前	2	—	—	—	—	—	—	—	—	—
	泉 町	—	—	—	—	—	—	—	—	—	—
	上板橋	53	31	30	23	29	19	5	9	5	2
	三 園	85	84	84	57	51	34	8	11	7	4
	相生町	—	55	50	33	37	22	8	15	9	6
	(都)大和	158	156	146	118	154	118	106	61	55	47

⑥ 日平均値が0.06ppmを超えた日数

単位(日数)

種別	測定室/年度	H15	H16	H17	H18	H19	H20	H21	H22	H23	H24
一般環境	赤塚溜池公園	0	0	1	0	0	0	0	0	0	0
	舟渡小学校	15	16	5	2	7	2	7	3	0	0
	北野小学校	1	0	2	0	1	0	0	0	0	0
	上板橋小学校	2	1	4	2	0	0	0	0	0	0
	(都)板橋氷川	3	2	4	2	0	0	0	0	0	0
道路沿道	西台中学校前	12	3	4	1	2	0	0	0	0	0
	泉 町	2	2	—	—	—	—	—	—	—	—
	上板橋	10	9	5	4	2	1	0	0	0	0
	三 園	10	4	3	3	2	0	2	0	1	0
	相生町	—	—	—	—	—	—	—	—	—	—
	(都)大和	84	77	65	82	50	64	53	10	3	5

種別	測定室/年度	H25	H26	H27	H28	H29	H30	R1	R2	R3	R4
一般環境	赤塚溜池公園	0	0	0	0	0	0	0	0	0	0
	舟渡小学校	1	0	0	1	1	2	0	0	0	0
	北野小学校	0	0	0	0	0	0	0	0	0	0
	上板橋小学校	1	0	0	0	0	0	0	0	0	0
	(都)板橋氷川	1	0	0	0	0	0	0	0	0	0
道路沿道	西台中学校前	—	—	—	—	—	—	—	—	—	—
	泉 町	—	—	—	—	—	—	—	—	—	—
	上板橋	1	0	0	0	0	0	0	0	0	0
	三 園	1	0	0	0	0	0	0	0	0	0
	相生町	—	0	0	0	1	0	0	0	0	0
	(都)大和	7	2	2	0	1	0	0	0	0	0