

【板橋区役所】

ごみの減量・リサイクルについて

資源循環推進課 資源循環協働係

TEL 3579-2258

FAX 3579-2249

ごみの収集と分け方・出し方について

資源循環推進課 清掃事業係

TEL 3579-2218

FAX 3579-2249

板橋東清掃事務所

TEL 3969-3721

FAX 3969-6637

板橋西清掃事務所

TEL 3936-7441

FAX 3935-9931

ホームページ

「手続き・暮らし」ごみ・リサイクルのページ

板橋区公式ホームページのアドレスからアクセスしてください。

<https://www.city.itabashi.tokyo.jp>

クイズにチャレンジ!の答え

問01 ①資源 ②燃やすごみ ③燃やすごみ ④燃やさないごみ ⑤燃やさないごみ

問02 ①ペットボトル ②牛乳パック ③びん

問03 約2万5千300 問04 清掃工場 問05 50

問06 板橋区立リサイクルプラザ 問07 紙パック、乾電池、古布・古着

問08 × 問09 小型排出車 問10 5

問11 フードドライブ 問12 17

令和5年9月
発行 板橋区資源環境部資源循環推進課



ゼロカーボン
いばし2050

板橋区は2050年までに
CO2排出量実質ゼロをめざし
ゼロカーボンシティの実現へ。

刊行物番号

R05-56

みんなで守ろう!
かたつむりのおやくそく
ブック



板橋区
ITABASHI

はじめに



いたばし観光キャラクター
りんりんちゃん
(清掃バージョン)

みなはSDGsという言葉聞いたことがあるかな？
誰もが幸せに暮らすために、世界中の人が話しあって決めた、
2030年までに達成すべき目標をSDGs(持続可能な開発
目標)と言うんだ。持続可能な開発目標とは「今だけではなく、
未来も続くより良い世界をつくるための目標」という意味だよ。

SDGsでは、現在の地球にある環境・社会・経済などの
問題を解決するため17の目標が設定されているんだ。

より良い未来を目指して、子どもから大人まで、世界中
の人々が協力しなくてはいけないね。

SDGsの中には、限りある資源を大切にするための目標
もあるよ。資源を大切にしてごみを減らすために、この
本の内容について一緒に学んでいこう！



ごみ減量キャラクター
かたつむりん

SUSTAINABLE DEVELOPMENT GOALS



板橋区は持続可能な開発目標(SDGs)を支援しています。

この本でわかること

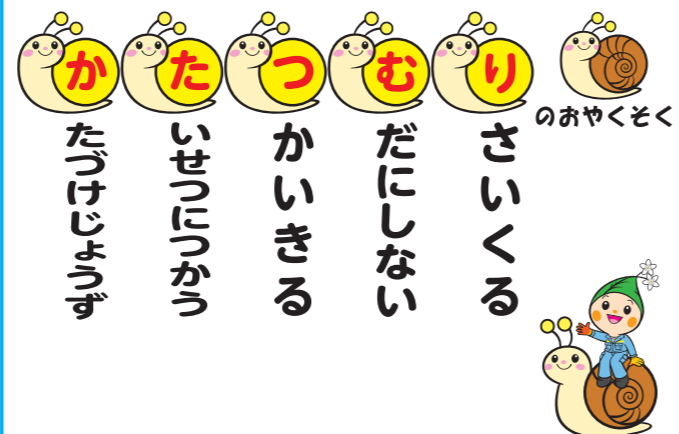
- 1 ごみを減らす合言葉「かたつむりのおやくそく」 …… 3ページ
- 2 資源とごみの分け方・出し方 …… 5ページ
- 3 板橋区のごみのゆくえ …… 9ページ
- 4 板橋区のごみ収集量 …… 12ページ
- 5 板橋区の資源のゆくえ …… 13ページ
- 6 拠点回収を利用しよう …… 17ページ
- 7 板橋区の資源のリサイクルデータ …… 19ページ
- 8 再生品を使おう …… 20ページ
- 9 板橋区ではたらく清掃車 …… 21ページ
- 10 食品ロスについて考えてみよう！ …… 23ページ
- 11 食品ロスを減らすためのフードドライブ活動 …… 24ページ
- 12 ハブラシリサイクル …… 24ページ
- 13 クイズにチャレンジ！ …… 25ページ



1 ごみを減らす合言葉「かたつむりのおやくそく」

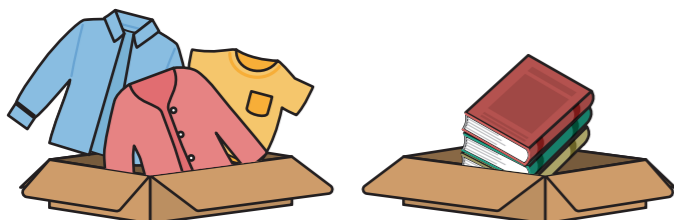
ごみを減らす3つのR

- その① リデュース(Reduce)
ごみになりやすいものは買わない・もらわないようにしましょう
- その② リユース(Reuse)
同じものを何度でも使おう
- その③ リサイクル(Recycle)
資源になるものを分けて出そう
= リサイクルしよう



かたづけじょうず (リデュース)

どこに何があるかわかれば、必要なものがすぐに見つかるよ。余計なものを買わずにすむから、むだなごみが減るね。



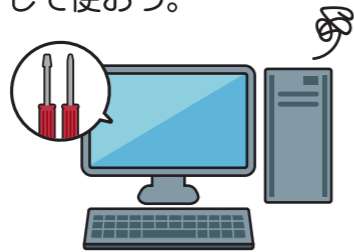
たいせつにつかう (リユース)

長く大切に使うことで、ごみとして捨てるものが減るよ。

いらなくなったものは必要とする人にゆずろう。



修理して使えるものは直して使おう。



入れ物をくり返し使おう。



シャンプーなどは詰めかえられるものを選ぼう。



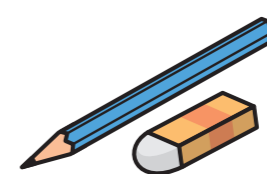
3つのRを実行するための合言葉があるよ。みんなも覚えて一緒にやろうね。

つかいきる (リデュース・リユース)

鉛筆はホルダーを使えば短くなくても使えるよ。



鉛筆や消しゴムは使い切ってから新しいものを使おう。



詰めかえられない歯みがき粉などは、最後まで使い切ろう。



むだにしない (リデュース)

好き嫌いせずに残さず食べよう。



買い物にはマイバッグを持って行き、レジ袋は断ろう。



むだ使いはやめよう。



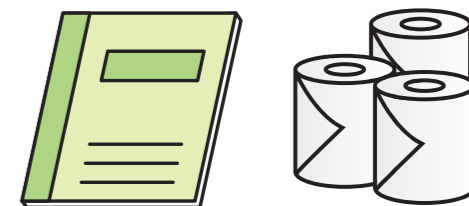
ティッシュではなくふきんやぞうきんを使おう。

りさいくる (リサイクル)

資源とごみを正しく分けて出そう。



再生品を選んで使おう。



生活する中で、
ごみをつくらない工夫をすることが
一番大切だよ!



2 資源とごみの分け方・出し方

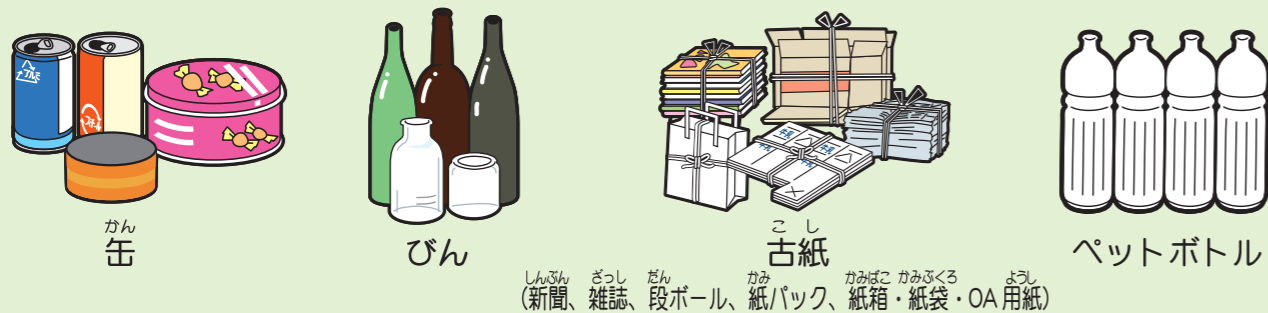


これは資源やごみを出す場所
“資源・ごみ集積所”の看板だね。



いたばしく、板橋区には集積所が約25,300か所あるんだよ。
一緒に資源とごみの種類と、正しい分け方・出し方を見てみよう。

資源



資源はそれぞれ出し方がちがうよ。正しい出し方を覚えよう。

缶 (飲食用)

①中を水ですすぐ



②青い回収箱へ入れる



豆知識

缶には、アルミ缶とスチール缶があるんだ。マークを探してみよう。



びんにも、洗ってくり返し使える『リターナブルびん』と、1度だけ使われる『ワンウェイびん』があるんだよ。

びん (飲食用)

①キャップを取る



②中を水ですすぐ

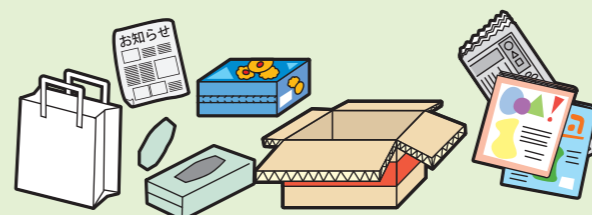


③黄色い回収箱へ入れる



古紙 (新聞、雑誌、段ボール、紙パック、紙箱・紙袋・OA用紙)

①種類ごとにまとめる



②ひもでしばって集積所へ出す



ペットボトル (♻️マーク付のものだけ)

①キャップ、ラベルを取る



②中を水ですすぐ



③つぶす



④回収容器へ入れる



※キャップ・ラベルは燃やすごみだよ!



板橋区では、集積所とは別の場所でもたくさんの資源を回収しているよ!これを“拠点回収”というんだ。
くわしい出し方は17ページを見てね。
拠点回収を利用して、もっともっとリサイクルしよう!

拠点回収で集められている資源 (くわしくは17ページへ)



食品用トレイ



乾電池



ボトル容器



ハブラシ



紙パック



廃食用油



古布・古着



小型家電

資源は捨てずに
リサイクル

燃やすごみ (可燃ごみ)

だし方

ふたつきの容器が透明・半透明の袋に入れて出す

燃やさないごみ (不燃ごみ)

だし方

ふたつきの容器が透明・半透明の袋に入れて出す

まだまだたくさんあるけど、ここでは代表的なものをのせているよ!

※注意 1

ガラスや割れ物などは、厚紙などでくるんでから袋に入れて、「キケン」と書いて燃やさないごみに出そう。

安全な収集のために協力してね。

※注意 2

スプレー缶やライターの中身は必ず使い切ってから、ほかのごみと別の袋に入れ、「品名」を書いて燃やさないごみに出そう。

おうちの人に教えてあげよう。

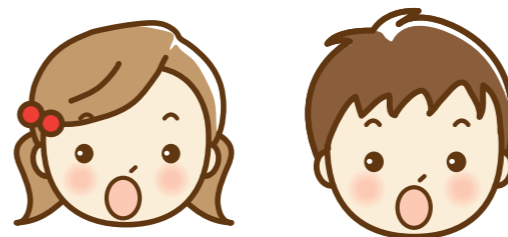
粗大ごみ (有料・申込制)

30cm以上の大きなごみ (一部例外あり)

だし方

粗大ごみ受付センターへ申し込む (インターネットまたは電話)

ごみに出せないものもあるんだね



区では収集できないもの

- 土、砂
- 石
- ブロック
- レンガ
- ペンキ
- 消火器
- バッテリー
- ガソリン、灯油など

下記内容をご確認ください

日頃より清掃・リサイクル事業にご理解とご協力をいただきまして、ありがとうございます

月 日

以下の理由により収集できません

事業系有料ごみと思われる
●事業系の資源及びごみは事業系ごみ処理券を貼ってお出ください。

事業系有料ごみ処理券が不足しています
●(リットル)袋の容量に合った事業系ごみ処理券をお貼りください。

分別されていません
●可燃ごみ、不燃ごみ、資源に分けて該当収集日に改めてお出ください。

可燃ごみです 不燃ごみです
●該当する収集日に改めてお出ください。

資源です
●資源回収日に改めてお出ください。

粗大ごみです
●解体・分解した場合は、取り扱いは粗大ごみになります。
●粗大ごみ受付センター(☎03-6747-9353)へお申し込みください。

一度に大量の資源やごみを出す場合は、有料になります
●官物の清掃事務所に相談ください。

清掃事務所では収集できません

【お問い合わせは、管轄の清掃事務所へ】
 板橋東清掃事務所 ☎03-3969-3721
 板橋西清掃事務所 ☎03-3936-7441

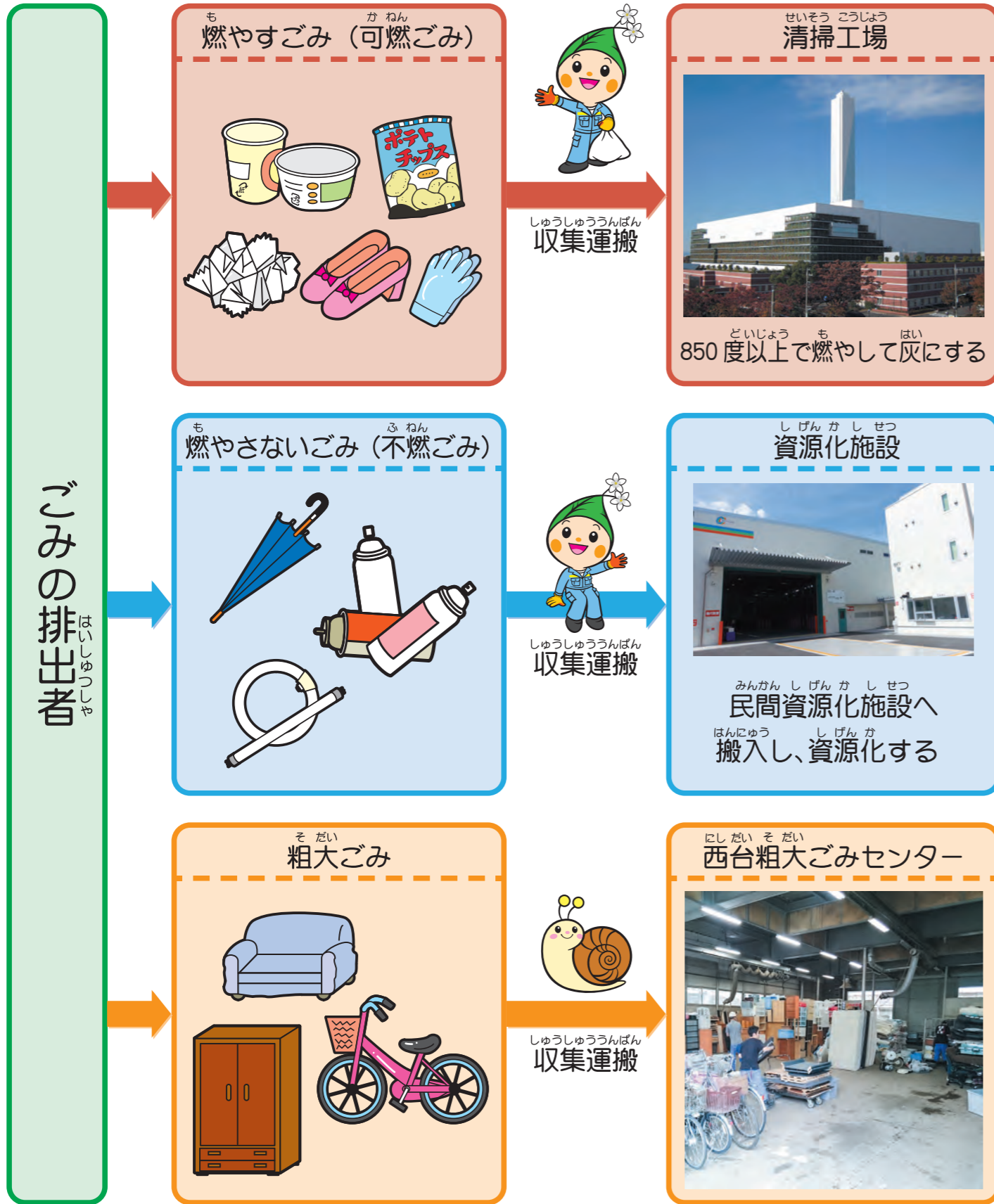
このシールを見たことはあるかな?
決められた日に正しく集積所に出されていないごみは、収集することができずに、写真のような黄色いシールを貼られてしまうんだ。
ルールを守ってごみを出そうね。



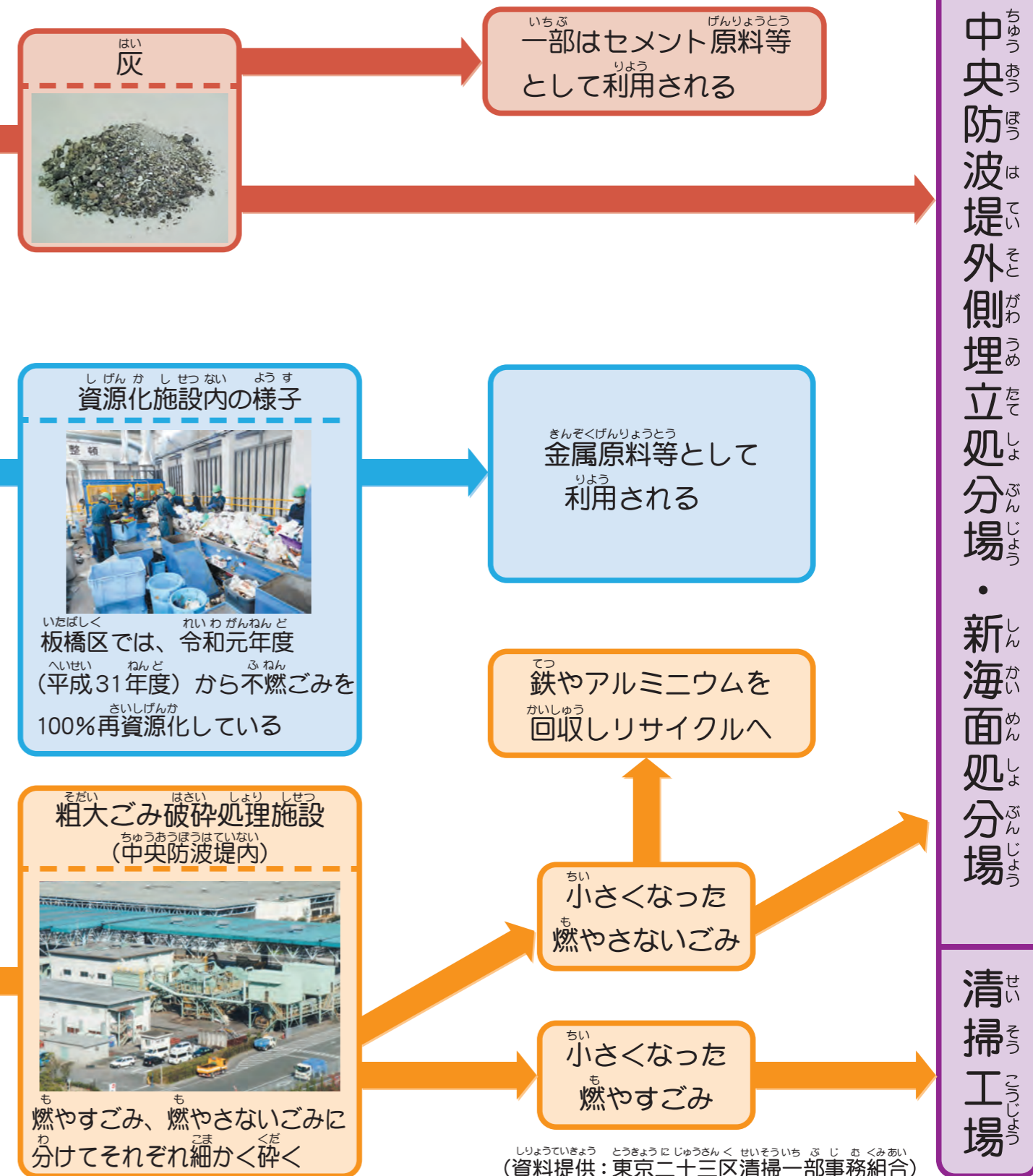
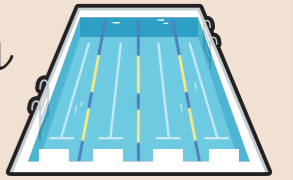
いたばしく
3 板橋区のごみのゆくえ



ごみは最後にはどこに行くのかな？見てみよう！



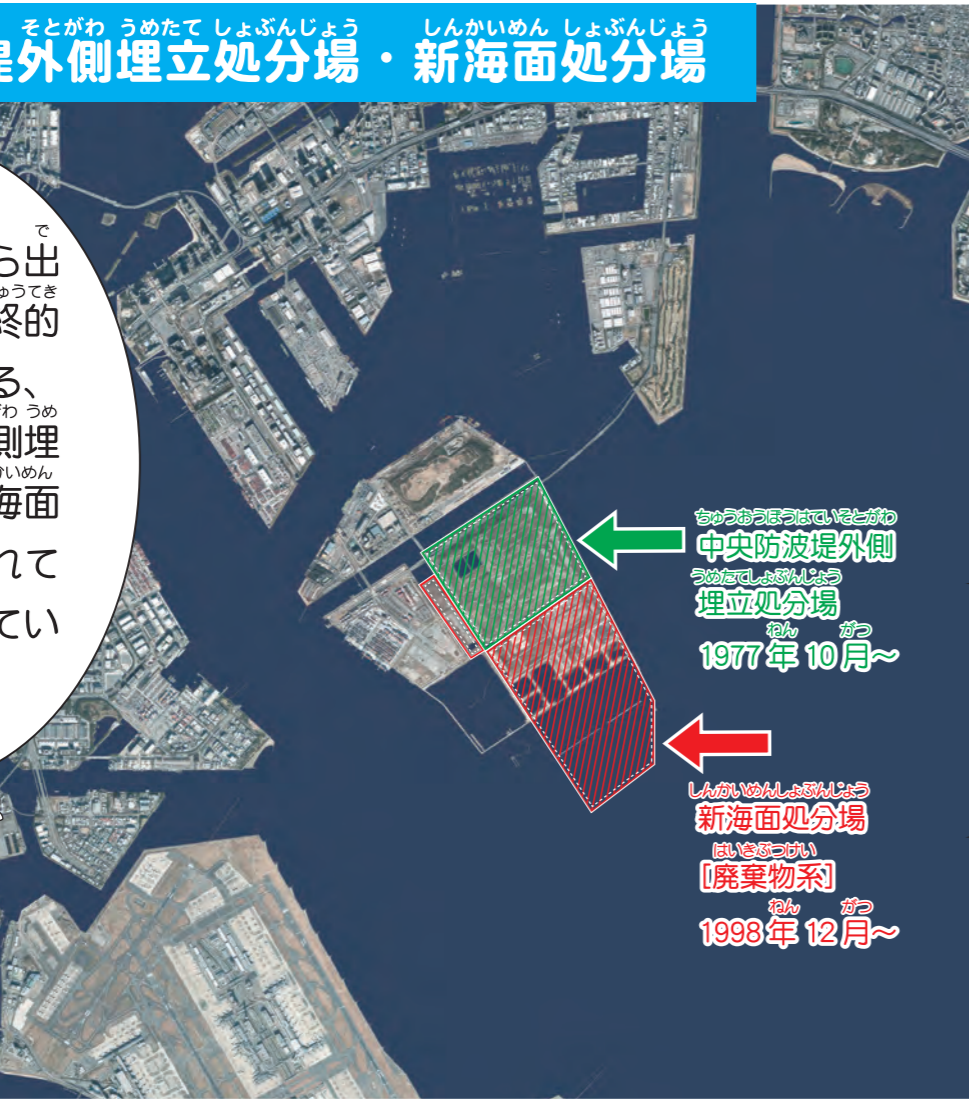
いたばしせいそうこうじょう
板橋清掃工場では、ごみを燃やすときにでる熱を、高島平温水プール
や熱帯環境植物館などの水や空気を温めるのに有効利用しています。



(資料提供：東京二十三区清掃一部事務組合)

ちゅうおう ぼうはてい そとがわ うめたて しょぶんじょう しんかいめん しょぶんじょう
中央防波堤外側埋立処分場・新海面処分場

みんなの家から出たごみは、最終的に東京港にある、中央防波堤外側埋立処分場・新海面処分場に運ばれて埋め立てられています。



最後の埋立処分場です

(資料提供：東京都港湾局) ©東京都



たくさんのごみが埋め立てられているんだね！

(資料提供：東京都環境局 東京都廃棄物埋立管理事務所)

最後の埋立処分場

現在埋め立てている新海面処分場は23区最後の埋立処分場で、埋め立てられる場所に限りがあります。

埋立処分場がなくなると町がゴミであふれてしまうよ！！
 「かたつむりのおやくそく」でゴミを減らして、埋立処分場を長く大切に使うね。

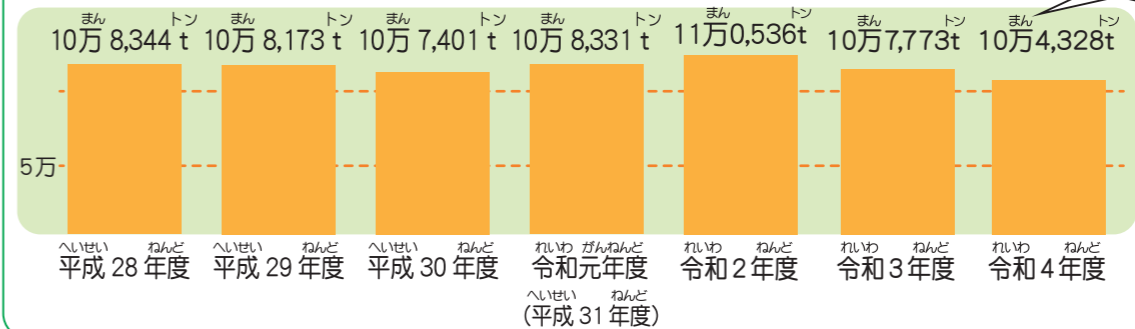


4 板橋区のごみ収集量



板橋区の年間のごみ量から、一人あたりが出す量を調べてみよう。

板橋区から1年間に出るごみの量 (資源はのぞく) の移りかわり

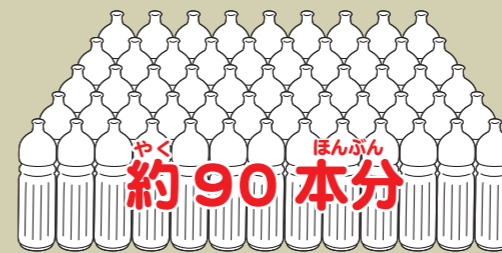


令和4年度のごみの量 (資源をのぞく) は 10万4,328t



区民一人あたり

年間約183kg



※水のいった2Lのペットボトル約90本分

区民一人あたり

1日約502g

約1パック分

※卵約1パック分

※令和4年10月1日現在の人口を基にした数値です。

考えよう！ごみを減らすための工夫！

燃やすごみの中には、リサイクルできる古紙類や、拠点回収 (くわしくは17ページへ) で集められているトレイ・ボトル容器など、まだまだたくさんのごみ資源が含まれています。リサイクルできるものは資源として出して、ごみを減らしましょう。

生ごみ100gの水気をギュッとしぼるだけでも10g減量できるよ！
 ごみを減らすために、ほかにもどんなことができるか考えてみよう。



10g 減量!

