

■各建物材料分析資料

物理試験室（理化学研究所板橋分所CDE棟） （構成要素 No. 71）

（1）部分及び部位の設定と保護の基本方針

以下、物理試験室において、次に示す方法により部分及び部位を設定し保護の方針を定める。

[部分]とは、建造物の屋根・外装（各面）・各部屋を単位とする区分を示す。

[部位]とは、建物の一連の部材等（壁面、床面、天井面、窓及び窓枠、造作等）を単位として設定される区分であり、各部分は各部位によって構成される。

ア．保存部分：文化財としての価値を守るために厳密な保存が要求される部分で、主として後述する部位の基準1又は2に該当する部位により構成される部分

1) 構造上特に問題を有する場合を除き、壁、柱、床、梁、屋根等の主要構造部及び通常望見できる範囲については、公共の文化財という観点から、原則として保存部分とする。

2) 内部において保全部分又はその他部分とすることができるのは、改造により文化財としての原状が失われている部分、厳密な保存を必要とせずかつ全体としての価値を損なわない部分、管理・活用及び補強等のために改変が許される部分に限る。

イ．保全部分：維持及び保全することが要求される部分で、主として後述する部位の基準3又は4に該当する部位により構成される部分

ウ．その他部分：活用又は安全性の向上のために改変が許される部分で、主として、後述する部位の基準4又は5に該当する部位により構成される部分

（2）物理試験室における「部分」区分の基本的な考え方

ア．保存部分：旧陸軍火薬製造所燃焼実験室としての構成を残す部分

イ．保全部分：理化学研究所板橋分所としての活動を示す特徴的な改変部分

ウ．その他部分：上記以外で、建物保護や研究環境改善のために近年施された改変部分

(3) 部位の設定と保護の方針

ア. 部位の設定

前項で設定した各部分について、一連の部材等（室内の壁面、床面、天井面、窓及び窓枠、軒飾り等）を単位として、目視による観察や簡単な調査によって明らかな範囲で、以下の標準的な区分に準拠して「部位」を設定して保護の方針を定める。

1) 基準1：材料自体の保存を行う部位

⇒可能な限り現状部材の保存を試み、劣化、損傷部分については、必要最小限の修理を施す。

2) 基準2：材料の形状・材質・仕上げ・色彩の保存を行う部位

⇒極力保存に努めるが、修理・繕いが必要となった場合、既存部位と同形状、同じ材質、材料、仕上げ、色彩を使用し、建物の本質的価値の維持を図る。

3) 基準3：主たる形状及び色彩を保存する部位

⇒構造的な補強や活用のための変更、改造が必要となった場合、既存部位の主たる形状、色彩を保存して建物の本質的価値の維持を図る。

4) 基準4：意匠上の配慮を必要とする部位

⇒構造的な補強や活用のための変更、改造が必要となった場合、保存部分との調和を考慮し、形状や材料、色彩等意匠上の配慮をすることにより建物価値の維持を図る。

5) 基準5：所有者等の自由裁量に委ねられる部位

⇒構造的な補強や活用のための変更が必要となった場合、上記基準4と同様に保存部分との調和を考慮はするものの、活用時の利便性を優先できる。

イ. 部位設定における留意

部位の設定にあたっては、以下の点に留意した。

1) 保存部分にあっては、次に示す①～③の部位は原則として基準1とする。

①装飾が施されるなど意匠上の配慮が必要とされる部位

②特殊な材料又は仕様である部位

③主要な構造を構成する部位

2) 保存部分にあっては、次に示す④～⑤の部位は原則として基準2とする。

④定期的に材料の取り替えを必要とする部位

⑤修理が必要とされる部位

3) 活用又は補強等のため特に変更が必要な部位は、基準3とする。

- 4) 保全部分にあつては、保存部分との調和が求められる部位については主として基準3とし、活用又は補強のため特に変更が必要な部位については基準4とする。なお、特に保存が必要な部位が存在する場合には、基準1又は基準2とする。
- 5) その他部分にあつては、保存部分と意匠的に一体である部位については基準4とし、その他については基準5とする。特に保存が必要な部位が存在する場合は、基準1又は基準2とする。
- 6) 判断が困難な部位は、文化財保護の観点から上位に区分する。
- 7) 新建材等によって被覆されている部位は不詳とし、覆っている材料の撤去・更新等の是非に関する区分を記す。

注記

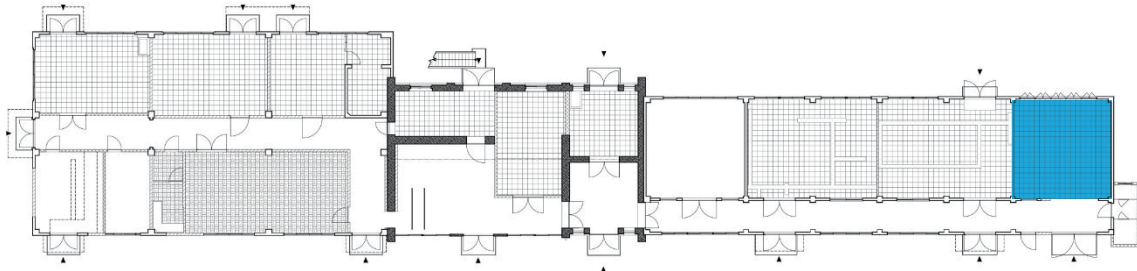
- ・将来的な修理時に詳細な解体調査を行い、創建当初の形式技法・後年の修理内容等について明らかになった事項については、保存管理の設定年代に沿って、部分・部位の設定について見直すものとする。

部位の基準設定における共通事項

- ・構造材、造作材の個々の扱いについて

原則として、構造材、造作材は上位の基準（基準1もしくは基準2）とする。増築部等の構造材、造作材は下位の基準とする（基準3もしくは基準4）。構造材、造作材の個々の扱いについては部位の基準設定ページにおいて明記していないので、共通事項として記載することが必要と考える。

1. 1号室：部分■



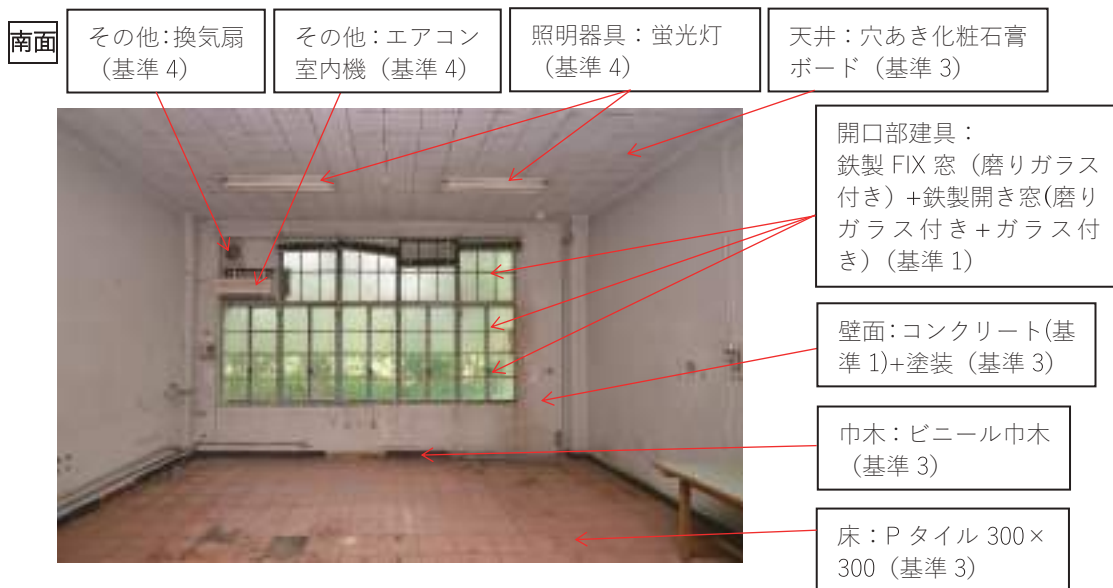
平面図 Key Plan

■部位設定表

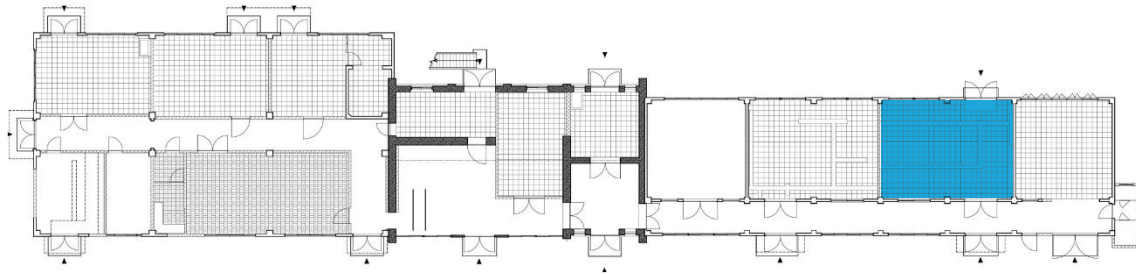
| 部 位 | 基準 | 仕 様 | 備 考 |
|-------|------|--|-----|
| 天井 | 基準 3 | 穴あき化粧石膏ボード | |
| 壁面 | 基準 3 | 壁面：塗装仕上げ | |
| | 基準 3 | 腰壁部：塗装仕上げ | |
| | 基準 1 | コンクリート | |
| 巾木 | 基準 3 | ビニール巾木 | |
| 開口部建具 | 基準 1 | 鉄製 FIX 窓 (磨りガラス入り) + 鉄製内倒し窓(ガラス入り) + 鉄製 FIX 窓(ガラス入り) | |
| | 基準 1 | 鉄製 FIX 窓 (磨りガラス入り) + 鉄製開き窓(磨りガラス+ガラス入り) | |
| 床面 | 基準 3 | P タイル 300×300 | |
| 照明器具 | 基準 4 | 蛍光灯 | |
| その他 | 基準 4 | 配電盤 BOX、壁配線カバー、コンセント BOX | |
| | 基準 4 | エアコン室内機 | |

■部位設定写真





2. 2号室：部分■

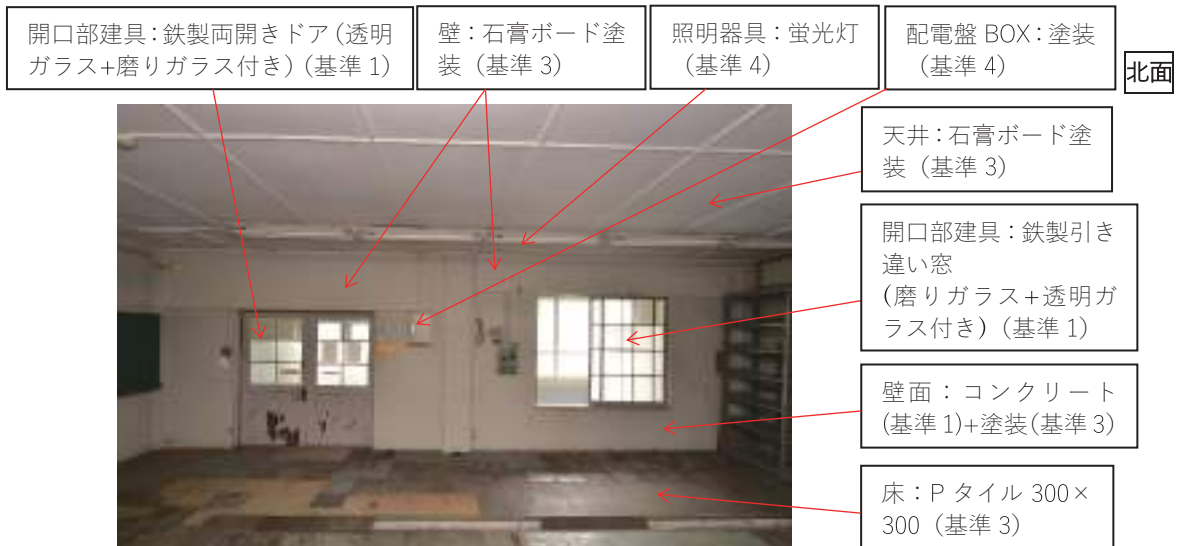


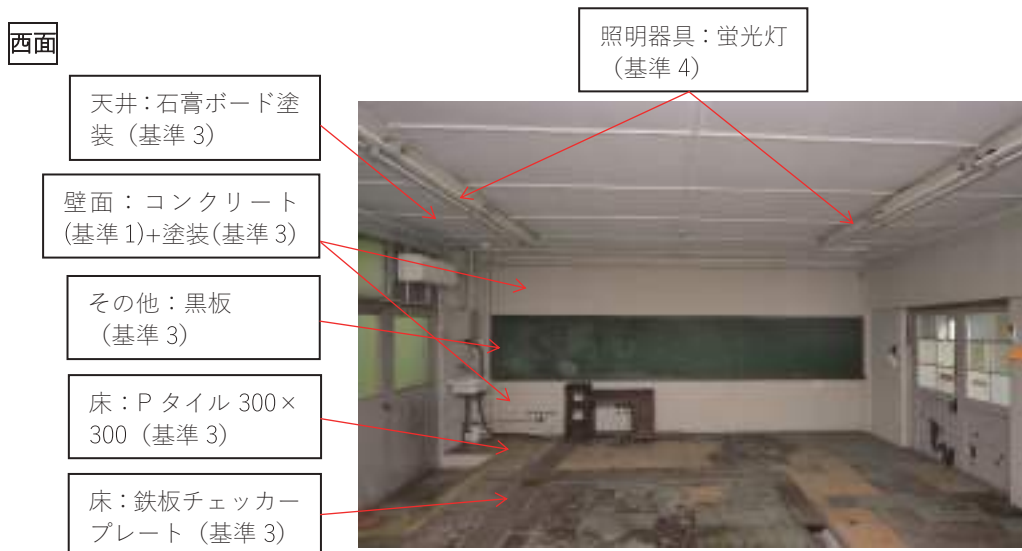
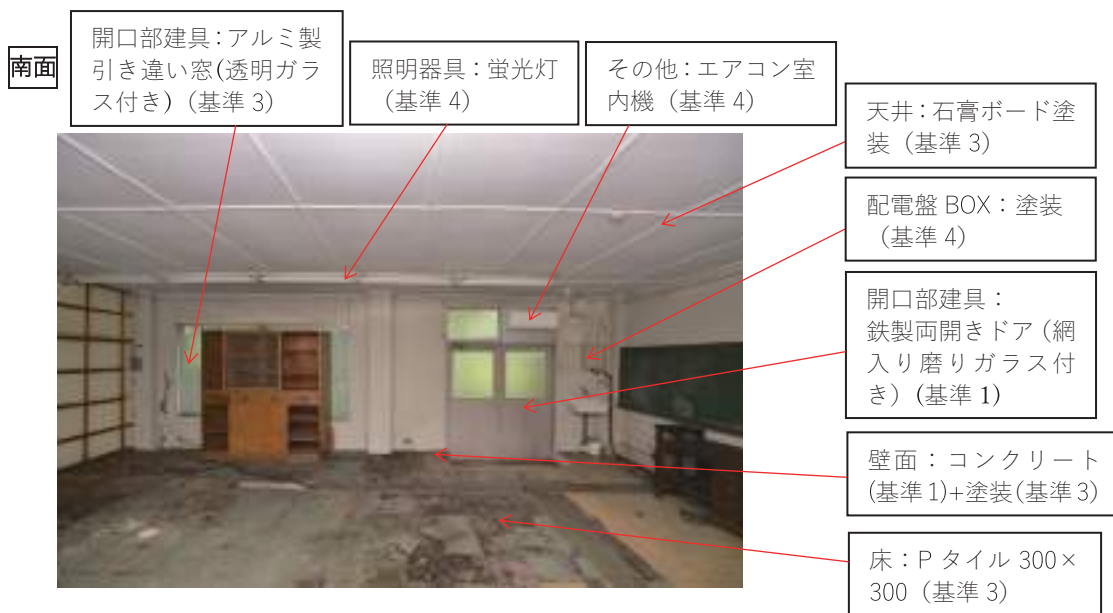
平面図 Key Plan

■部位設定表

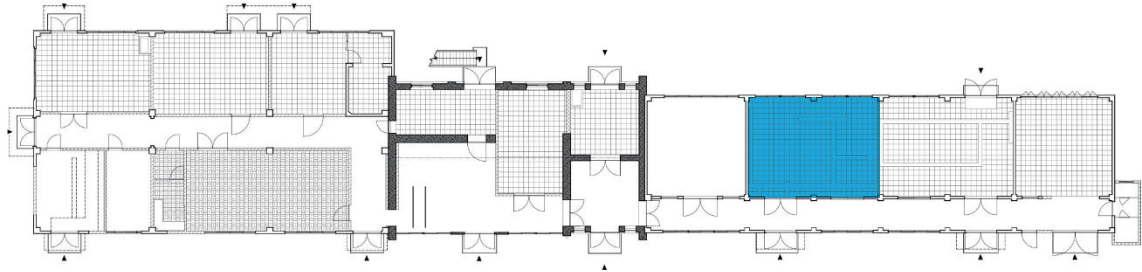
| 部 位 | 基準 | 仕 様 | 備 考 |
|-------|------|---------------------------|------------------|
| 天井 | 基準 3 | 石膏ボード塗装仕上げ | |
| 壁面 | 基準 3 | 壁面、腰壁部：塗装仕上げ | |
| | 基準 1 | コンクリート | |
| | 基準 3 | 木製下地スタイロフォーム壁 | |
| 巾木 | — | — | |
| 開口部建具 | 基準 1 | 鉄製引き違い窓(磨りガラス入り+透明ガラス入り) | |
| | 基準 3 | アルミ製引き違い窓(透明ガラス入り) | |
| | 基準 1 | 鉄製両開きドア (透明ガラス+一部磨りガラス入り) | |
| | 基準 1 | 鉄製両開きドア (網入り磨りガラス入り) | |
| 床面 | 基準 3 | P タイル 300×300 | 200 mm 上げて 設置 |
| | 基準 3 | 鉄板チェッカープレート | |
| 照明器具 | 基準 4 | 蛍光灯 | |
| その他 | 基準 4 | 配電盤 BOX、壁配線カバー、コンセント BOX | |
| | 基準 4 | エアコン室内機 | |
| | 基準 3 | 黒板 | |

■部位設定写真





3. 2号室：部分■

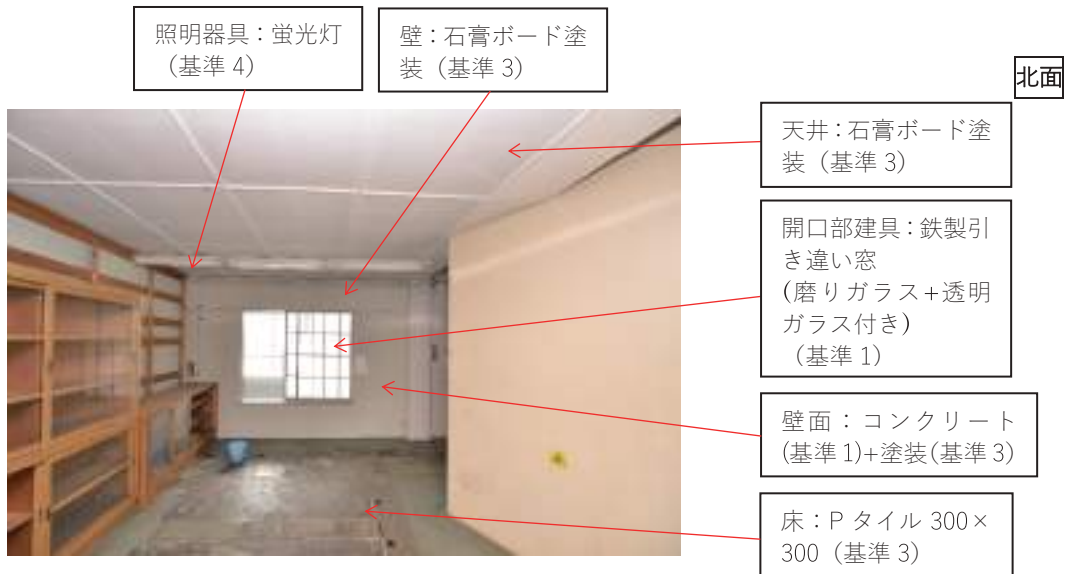


平面図 Key Plan

■部位設定表

| 部 位 | 基準 | 仕 様 | 備 考 |
|-------|------|------------------------|------------------|
| 天井 | 基準 3 | 石膏ボード塗装仕上げ | |
| 壁面 | 基準 3 | 壁面：塗装仕上げ | |
| | 基準 3 | 腰壁部：塗装仕上げ | |
| | 基準 1 | コンクリート | |
| | 基準 3 | 木製下地スタイロフォーム壁 | |
| | 基準 3 | 石膏ボード塗装仕上げ | |
| | 基準 2 | 合板パネル塗装仕上げ | |
| 巾木 | — | — | |
| 開口部建具 | 基準 1 | 鉄製引き違い窓(磨りガラス+透明ガラス入り) | |
| | 基準 3 | アルミ製引き違い窓(透明ガラス入り) | |
| 床面 | 基準 3 | P タイル 300×300 | 180 mm 上げて 設置 |
| | 基準 3 | 鉄板チェッカープレート | |
| 照明器具 | 基準 4 | 蛍光灯 | |
| その他 | 基準 4 | エアコン室内機 | |

■部位設定写真



南面

その他：エアコン室内機（基準4）

照明器具：蛍光灯（基準4）



天井：石膏ボード塗装（基準3）

開口部建具：アルミ製引き違い窓（透明ガラス付き）（基準3）

壁面：塗装（基準3）

床：Pタイル 300×300（基準3）

床：鉄板チェッカープレート（基準3）

西面

照明器具：蛍光灯（基準4）

天井：石膏ボード塗装（基準3）

壁面：スタイロフォーム壁（基準3）

床：Pタイル 300×300（基準3）



東面

壁：合板パネル塗装（基準2）

壁：塗装（基準3）



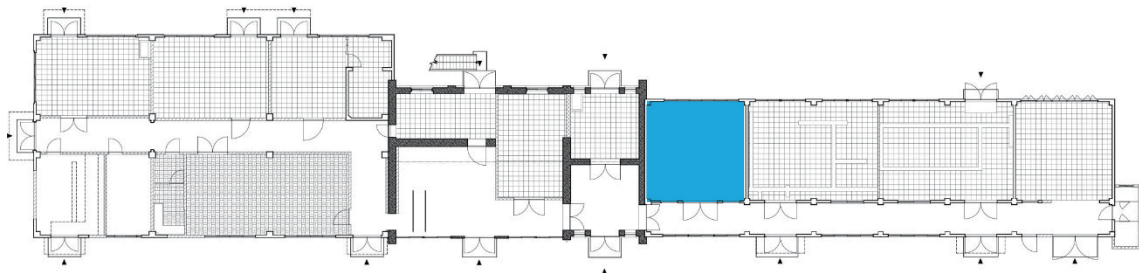
照明器具：蛍光灯（基準4）

天井：石膏ボード塗装（基準3）

壁面：コンクリート（基準1）+塗装（基準3）

床：Pタイル 300×300（基準3）

4. 3号室：部分■

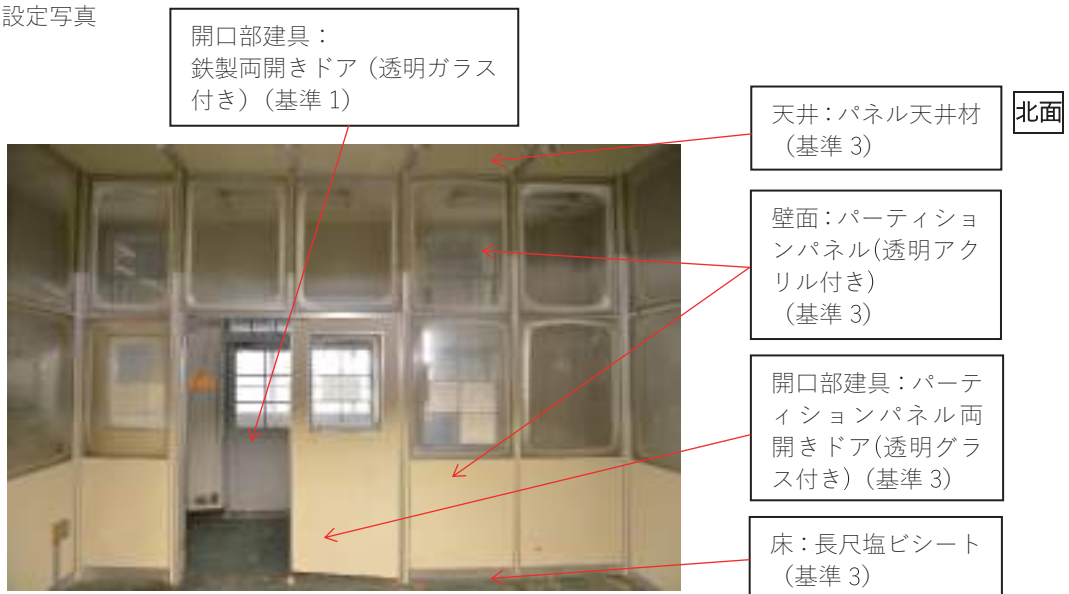


平面図 Key Plan

■部位設定表

| 部 位 | 基準 | 仕 様 | 備 考 |
|-------|------|--------------------------|-----|
| 天井 | 基準 3 | パネル天井材 | |
| | 基準 3 | 岩綿吸音板 | |
| 壁面 | 基準 3 | 壁面、腰壁部：塗装仕上げ | |
| | 基準 1 | コンクリート | |
| | 基準 3 | パーティションパネル(透明アクリル入り) | |
| | 基準 3 | 合板パネル塗装仕上げ | |
| 柱 | 基準 3 | 鉄製塗装仕上げ | |
| 巾木 | 基準 3 | ビニール巾木 | |
| 開口部建具 | 基準 3 | パーティションパネル両開きドア(透明ガラス入り) | |
| | 基準 1 | 鉄製両開きドア (透明ガラス入り) | |
| 床面 | 基準 3 | 長尺塩ビシート | |
| 照明器具 | 基準 4 | 蛍光灯 | |
| その他 | 基準 4 | エアコン室内機 | |
| | 基準 4 | 実験施設 | |
| | 基準 4 | 洗面台 | |

■部位設定写真



南面



天井：岩綿吸音板
(基準 3)

その他：実験施設
(基準 4)

壁面：パーティション
パネル(透明アクリル
付き)
(基準 3)

床：長尺塩ビシート
(基準 3)

柱：鉄製塗装
(基準 3)

壁：合板パネル塗装
(基準 3)

西面

天井：岩綿吸音板
(基準 3)

壁面：コンクリート
(基準 1)+塗装(基準 3)

その他：エアコン室
内機 (基準 4)

床：長尺塩ビシート
(基準 3)

その他：洗面台
(基準 4)



東面



天井：岩綿吸音板
(基準 3)

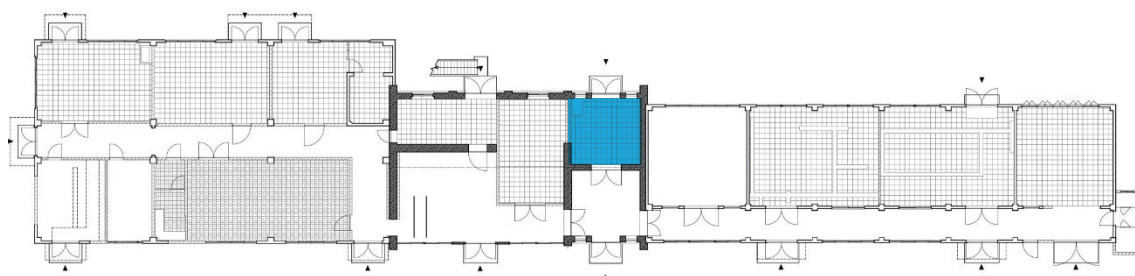
照明器具：蛍光灯
(基準 4)

壁面：コンクリート
(基準 1)+塗装(基準 3)

巾木：ビニール巾木
(基準 3)

床：長尺塩ビシート
(基準 3)

5. 4号室：部分■

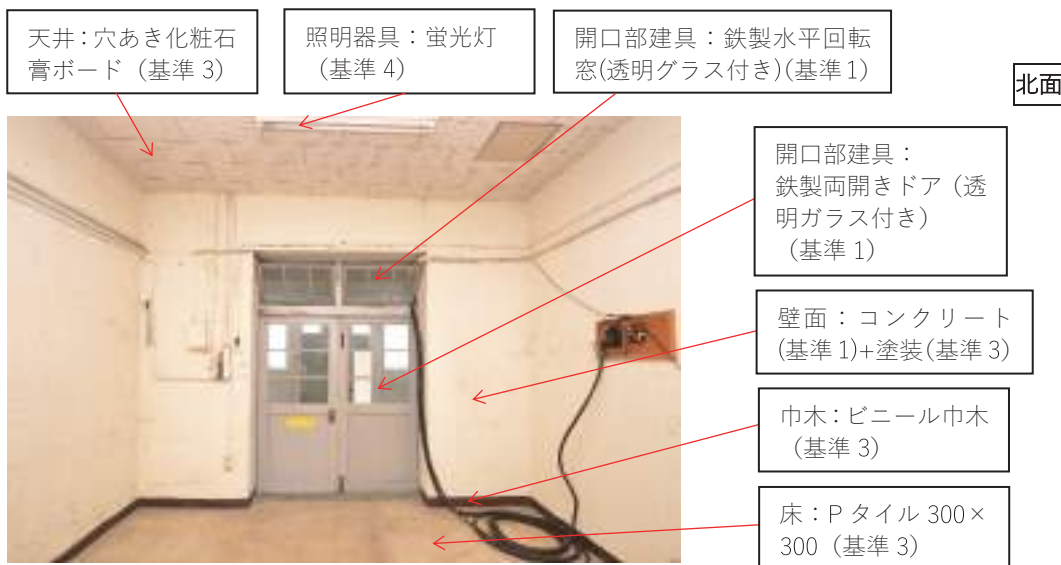


平面図 Key Plan

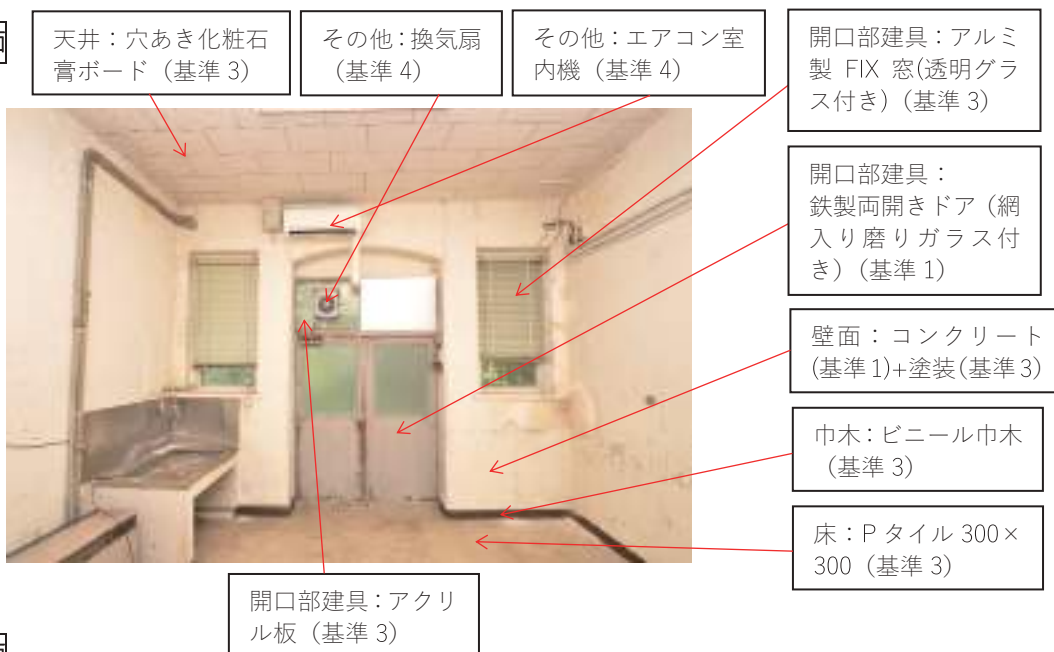
■部位設定表

| 部 位 | 基準 | 仕 様 | 備 考 |
|-------|------|----------------------|-----|
| 天井 | 基準 3 | 穴あき化粧石膏ボード | |
| 壁面 | 基準 3 | 壁面：塗装仕上げ | 推定 |
| | 基準 3 | 腰壁部：塗装仕上げ | 推定 |
| | 基準 1 | コンクリート | 推定 |
| 巾木 | 基準 3 | ビニール巾木 | |
| 開口部建具 | 基準 1 | 鉄製両開きドア (透明ガラス入り) | |
| | 基準 1 | 鉄製両開きドア (網入り磨りガラス入り) | |
| | 基準 1 | 鉄製水平回転窓(透明ガラス入り) | |
| | 基準 3 | アルミ製 FIX 窓(透明ガラス入り) | |
| | 基準 3 | アクリル板 | |
| 床面 | 基準 3 | P タイル 300×300 | |
| 照明器具 | 基準 4 | 蛍光灯 | |
| その他 | 基準 4 | エアコン室内機 (基準 4) | |
| | 基準 4 | 換気扇 | |

■部位設定写真



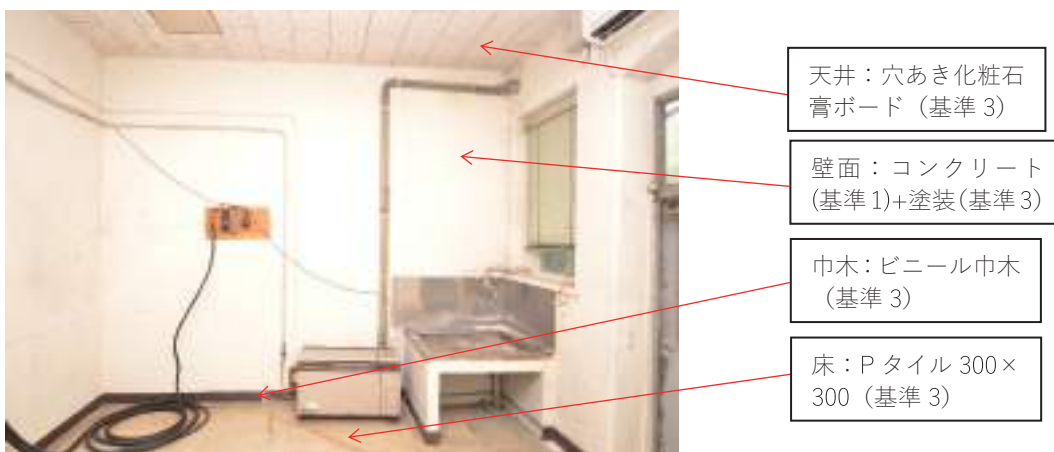
南面



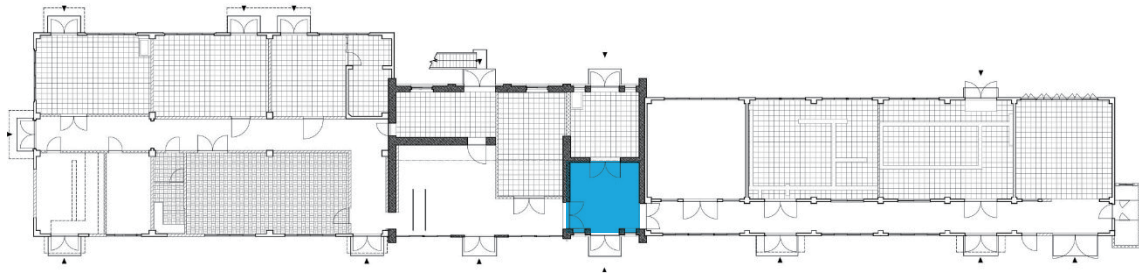
西面



東面



6. 玄関：部分 ■

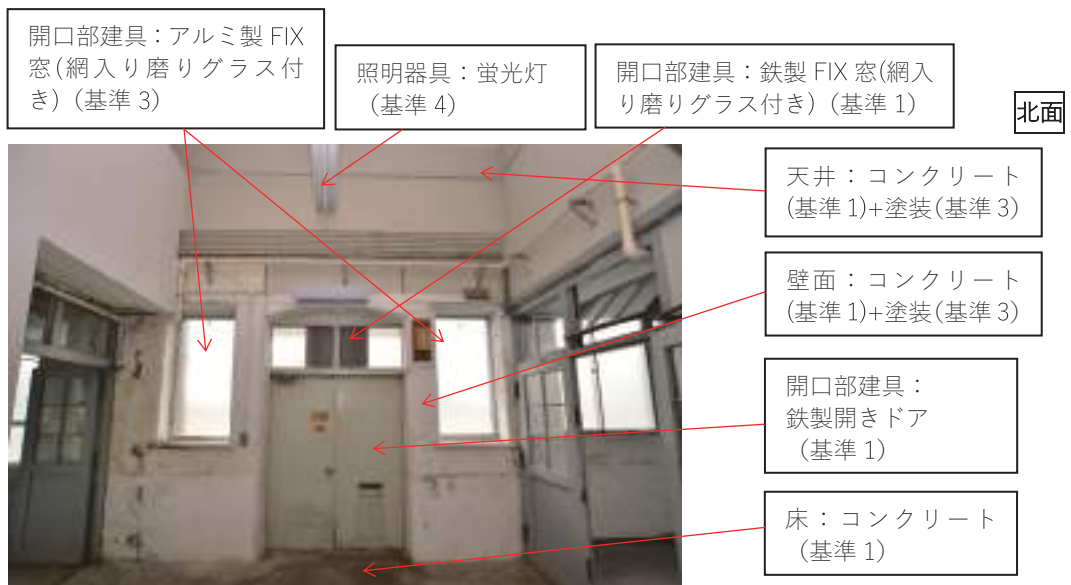


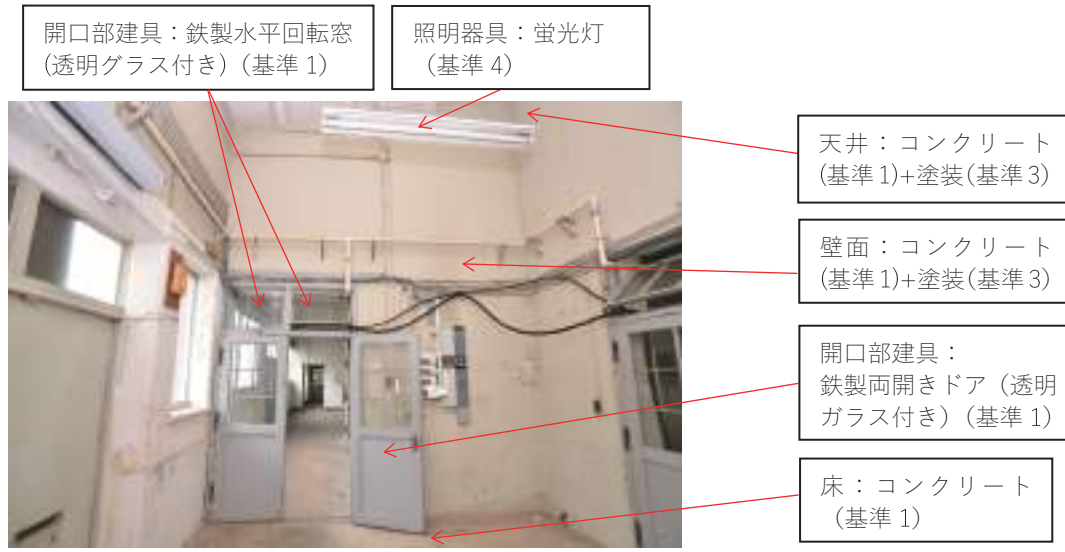
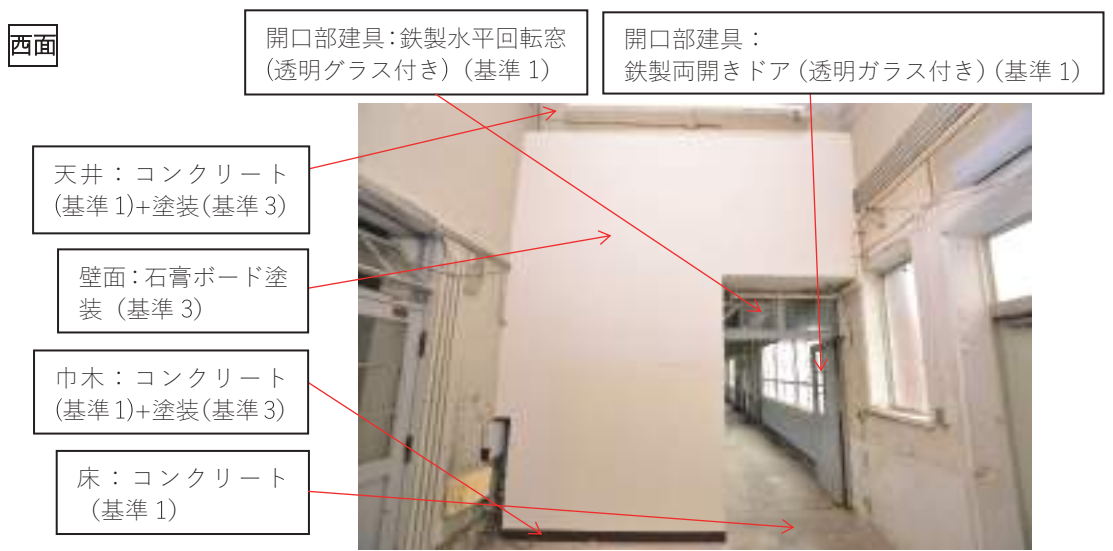
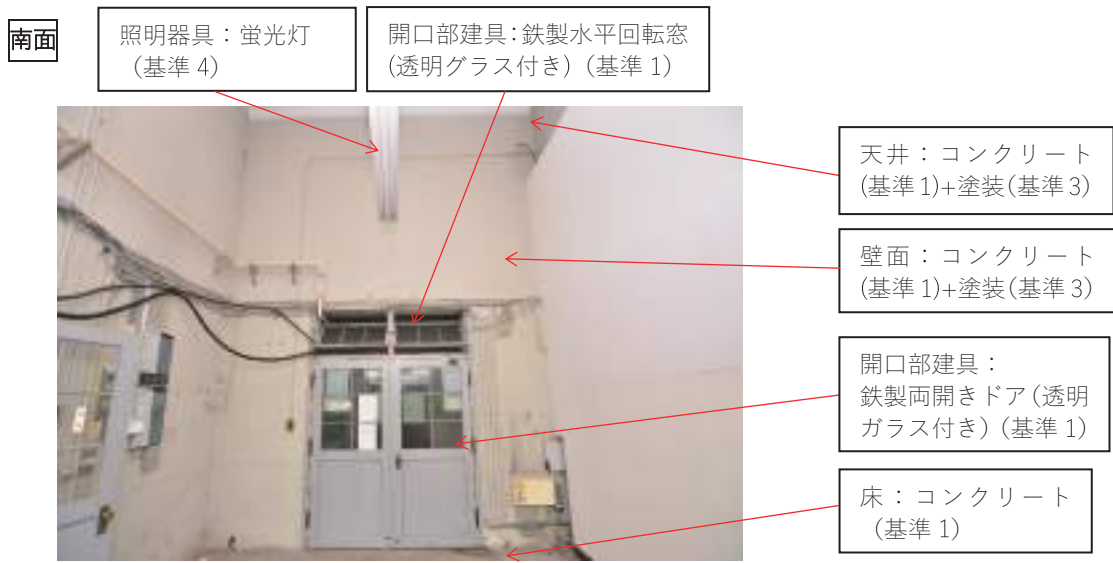
平面図 Key Plan

■部位設定表

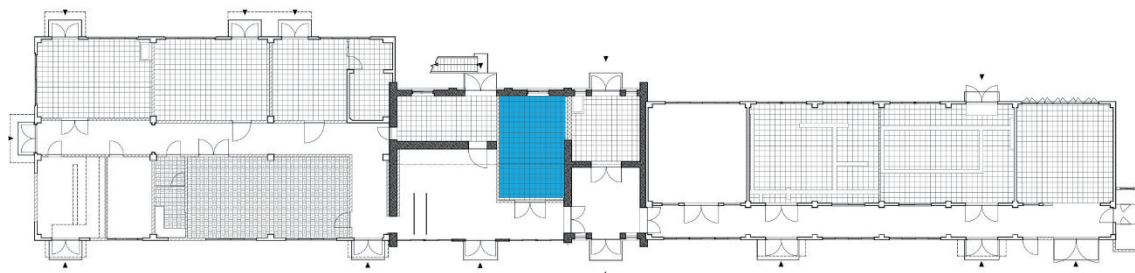
| 部 位 | 基準 | 仕 様 | 備 考 |
|-------|------|------------------------|-----|
| 天井 | 基準 3 | コンクリート下地+塗装仕上げ | |
| 壁面 | 基準 3 | 壁面：塗装仕上げ | 推定 |
| | 基準 3 | 腰壁部：塗装仕上げ | 推定 |
| | 基準 1 | コンクリート | 推定 |
| | 基準 3 | 石膏ボード塗装仕上げ | |
| 中木 | 基準 3 | コンクリート下地+塗装仕上げ | |
| 開口部建具 | 基準 1 | 鉄製両開きドア (透明ガラス入り) | |
| | 基準 3 | アルミ製 FIX 窓(網入り磨りガラス入り) | |
| | 基準 1 | 鉄製 FIX 窓(網入り磨りガラス入り) | |
| | 基準 1 | 鉄製水平回転窓(透明ガラス入り) | |
| 床面 | 基準 1 | コンクリート | |
| 照明器具 | 基準 4 | 蛍光灯 | |

■部位設定写真





7. 5号室：部分■

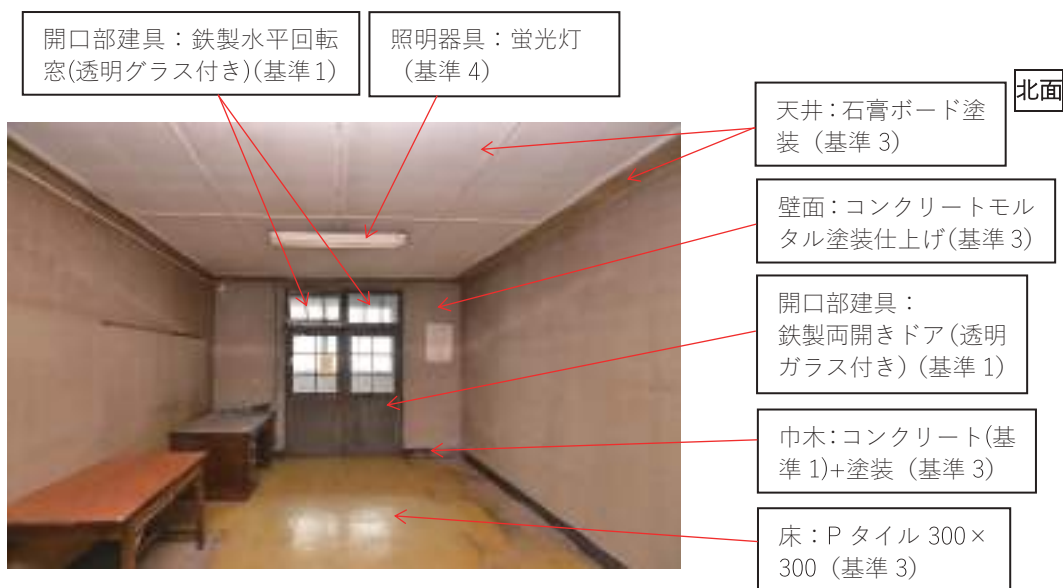


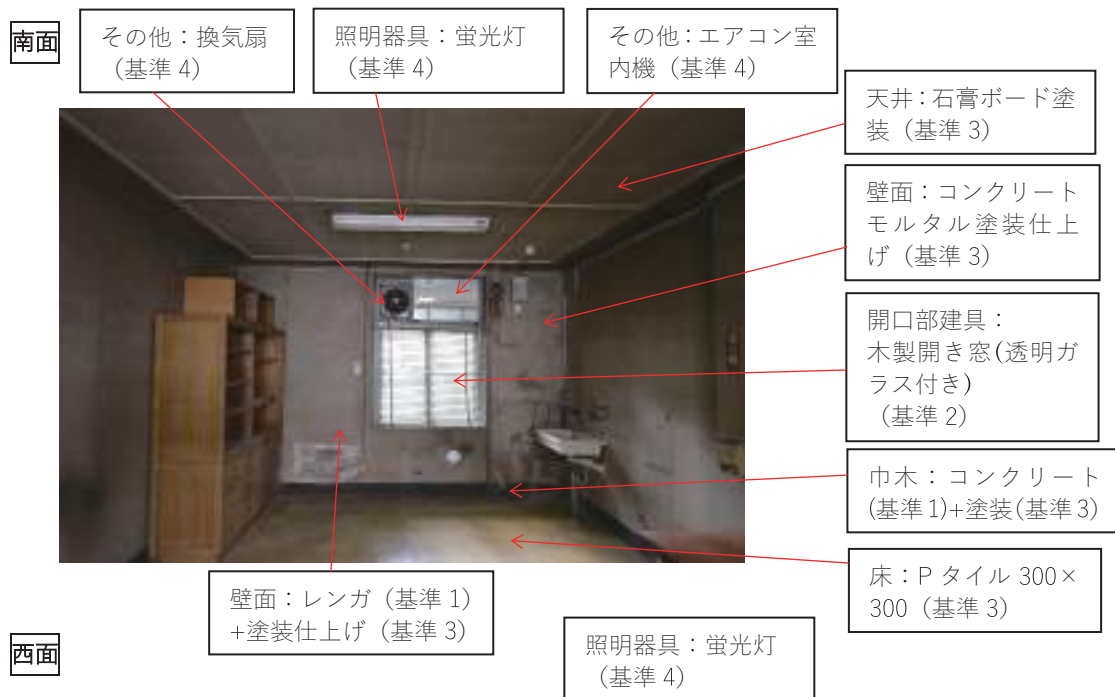
平面図 Key Plan

■部位設定表

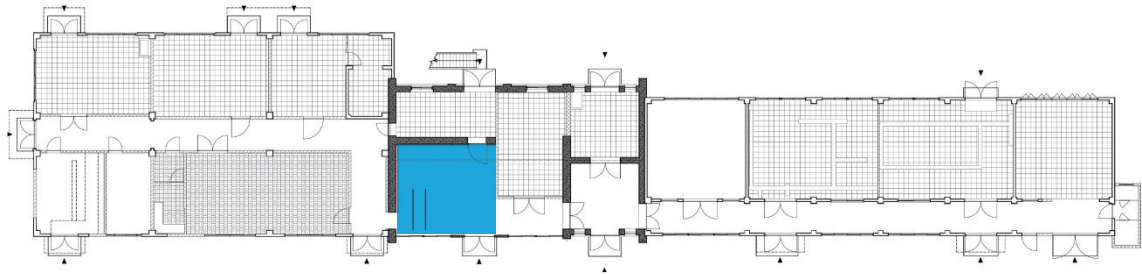
| 部 位 | 基準 | 仕 様 | 備 考 |
|-------|------|-------------------|-----------------|
| 天井 | 基準 3 | 石膏ボード塗装仕上げ | |
| 壁面 | 基準 3 | コンクリート下地モルタル塗装仕上げ | 推定 |
| | 基準 1 | レンガ | |
| | 基準 3 | モルタル塗装仕上げ | |
| 巾木 | 基準 3 | コンクリート下地+塗装仕上げ | |
| 開口部建具 | 基準 1 | 鉄製両開きドア (透明ガラス入り) | |
| | 基準 2 | 木製開き窓 (透明ガラス入り) | |
| | 基準 1 | 鉄製水平回転窓(透明ガラス入り) | |
| 床面 | 基準 3 | P タイル 300×300 | 60 mm 上げて 設置 |
| 照明器具 | 基準 4 | 蛍光灯 | |
| その他 | 基準 4 | 換気扇 | |
| | 基準 4 | エアコン室内機 | |
| | | | |

■部位設定写真





8. ホール：部分■

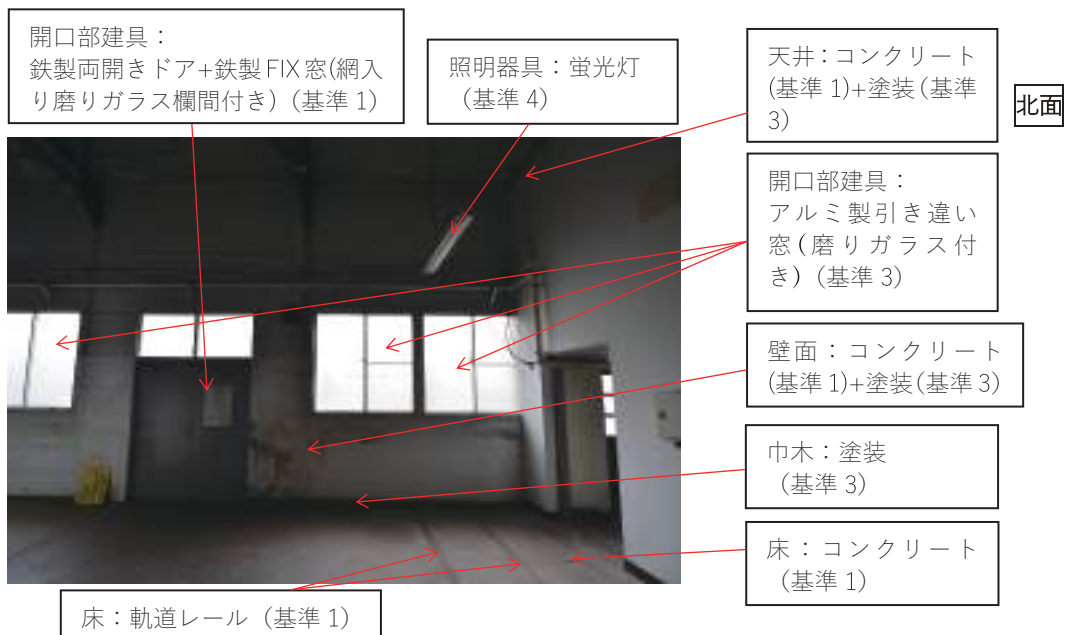


平面図 Key Plan

■部位設定表

| 部 位 | 基準 | 仕 様 | 備 考 |
|-------|------|--------------------------------|-----|
| 天井 | 基準 3 | コンクリート下地+塗装仕上げ | |
| 壁面 | 基準 3 | 塗装仕上げ | |
| | 基準 1 | コンクリート | |
| | 基準 1 | レンガ | |
| | 基準 3 | モルタル塗装仕上げ | |
| | 基準 3 | 石膏ボード塗装仕上げ | |
| 巾木 | 基準 3 | ビニール巾木 | |
| 開口部建具 | 基準 3 | アルミ製引き違い窓(磨りガラス入り) | |
| | 基準 1 | 鉄製片開きドア | |
| | 基準 1 | 鉄製両開きドア+鉄製 FIX 窓(網入り磨りガラス欄間入り) | |
| | 基準 1 | 鉄製両開きドア(透明ガラス入り) | |
| 床面 | 基準 1 | コンクリート | |
| | 基準 1 | 軌道レール | |
| 照明器具 | 基準 4 | 蛍光灯 | |

■部位設定写真



南面

照明器具：蛍光灯
(基準 4)



天井：コンクリート
(基準 1)+塗装(基準
3)

壁面：レンガ(基準
1)+装仕上げ(基準
3)

開口部建具：
鉄製片開きドア
(基準 1)

床：コンクリート
(基準 1)

西面

開口部建具：
鉄製両開きドア(透明ガラス付き)(基準 1)



天井：コンクリート
(基準 1)+塗装(基準
3)

壁面：コンクリート
(基準 1)+塗装(基準
3)

床：コンクリート
(基準 1)

東面

照明器具：蛍光灯
(基準 4)



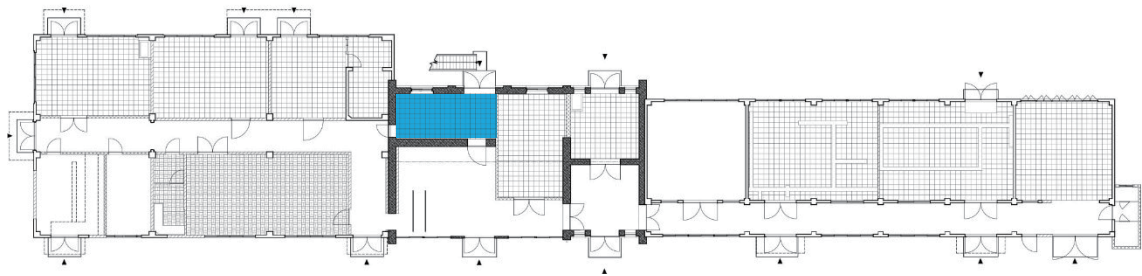
天井：コンクリート
(基準 1)+塗装(基準
3)

壁面：石膏ボード塗
装(基準 3)

巾木：ビニール巾木
(基準 3)

床：コンクリート
(基準 1)

9. 6号室：部分■



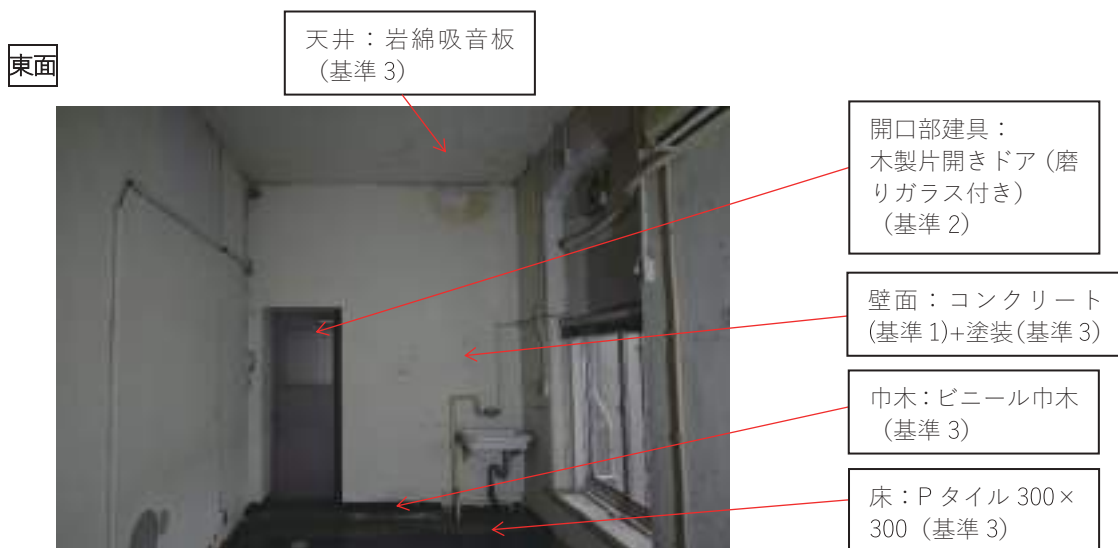
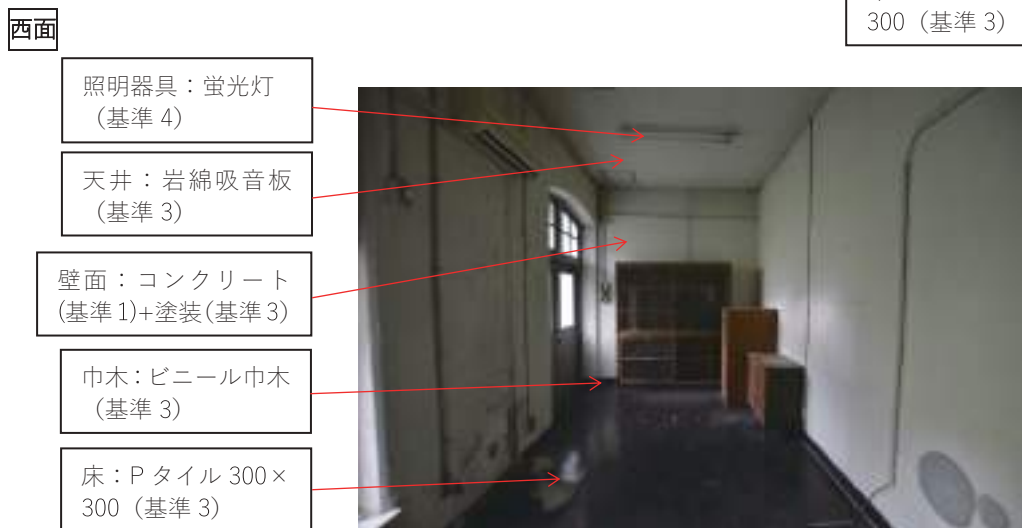
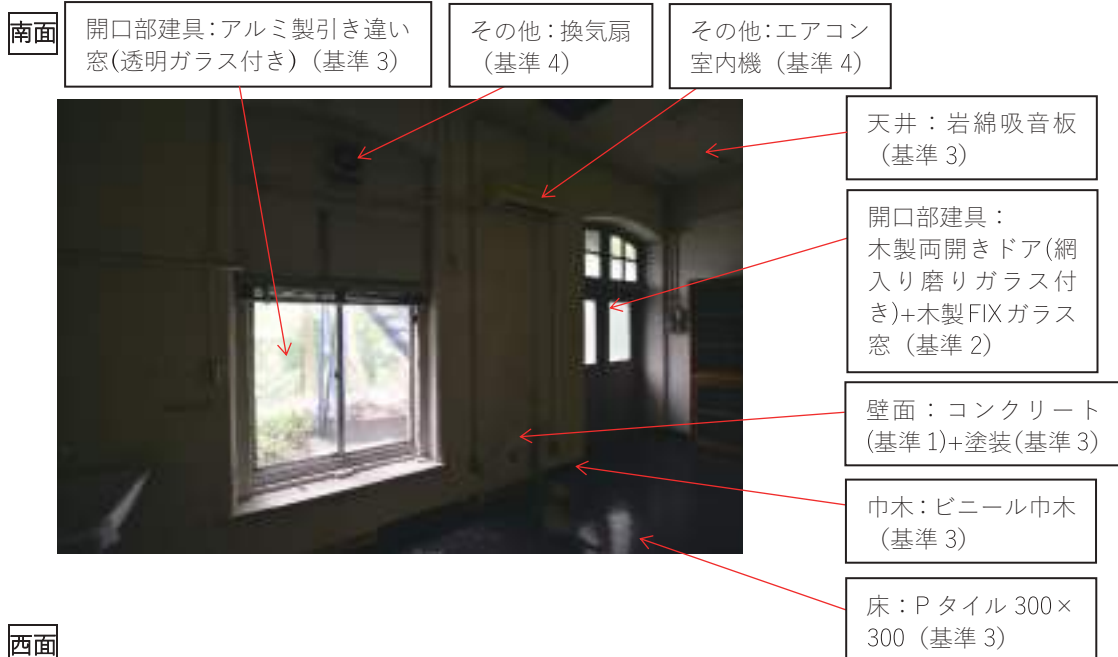
平面図 Key Plan

■部位設定表

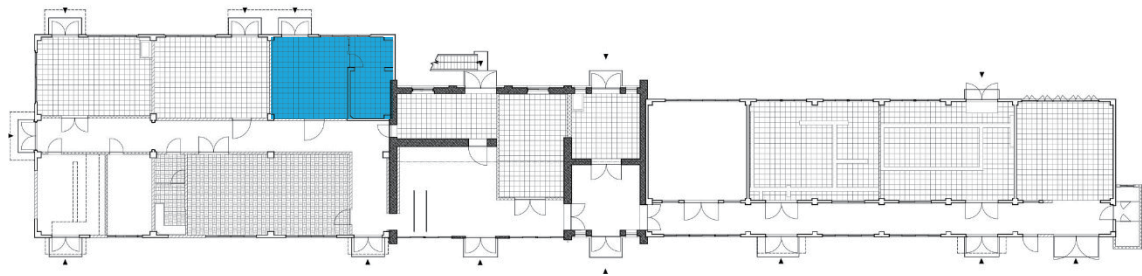
| 部 位 | 基準 | 仕 様 | 備 考 |
|-------|---------------|---------------------------------|-----|
| 天井 | 基準 3 | 岩綿吸音板 | |
| 壁面 | 基準 3 | 壁面：塗装仕上げ | 推定 |
| | 基準 3 | 腰壁部：塗装仕上げ | 推定 |
| | 基準 1 | コンクリート | 推定 |
| | 基準 1 | レンガ | |
| | 基準 3 | モルタル塗装仕上げ | |
| 基準 3 | フサギ石膏ボード塗装仕上げ | | |
| 巾木 | 基準 3 | ビニール巾木 | |
| 開口部建具 | 基準 2 | 木製両開きドア(網入り磨りガラス入り)+木製 FIX ガラス窓 | |
| | 基準 3 | アルミ製引き違い窓(透明ガラス入り) | |
| | 基準 2 | 木製片開きドア (磨りガラス入り) | |
| 床面 | 基準 3 | P タイル 300×300 | |
| 照明器具 | 基準 4 | 蛍光灯 | |
| その他 | 基準 4 | 換気扇 | |
| | 基準 4 | エアコン室内機 | |

■部位設定写真





10. 7号室：部分■

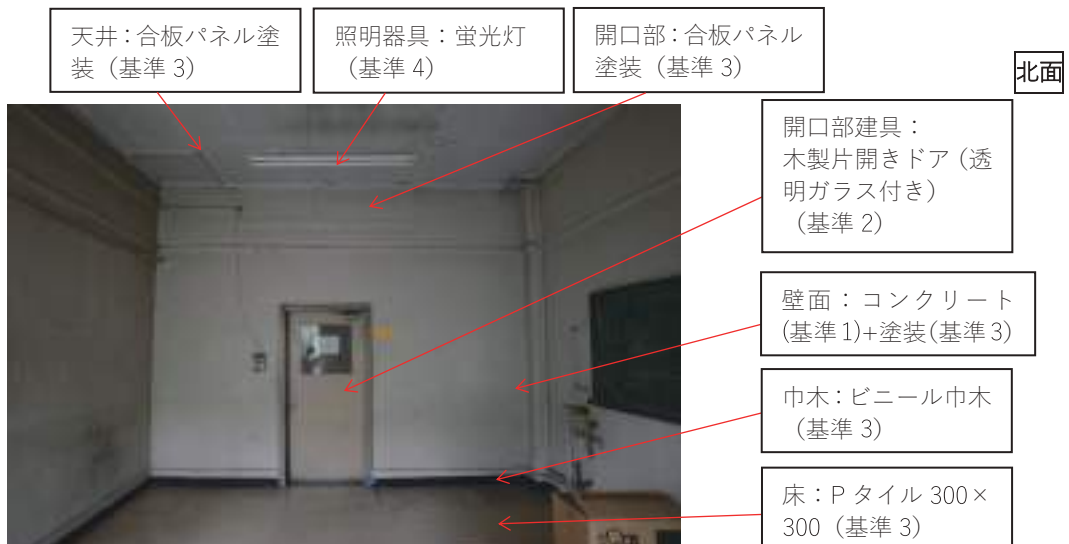


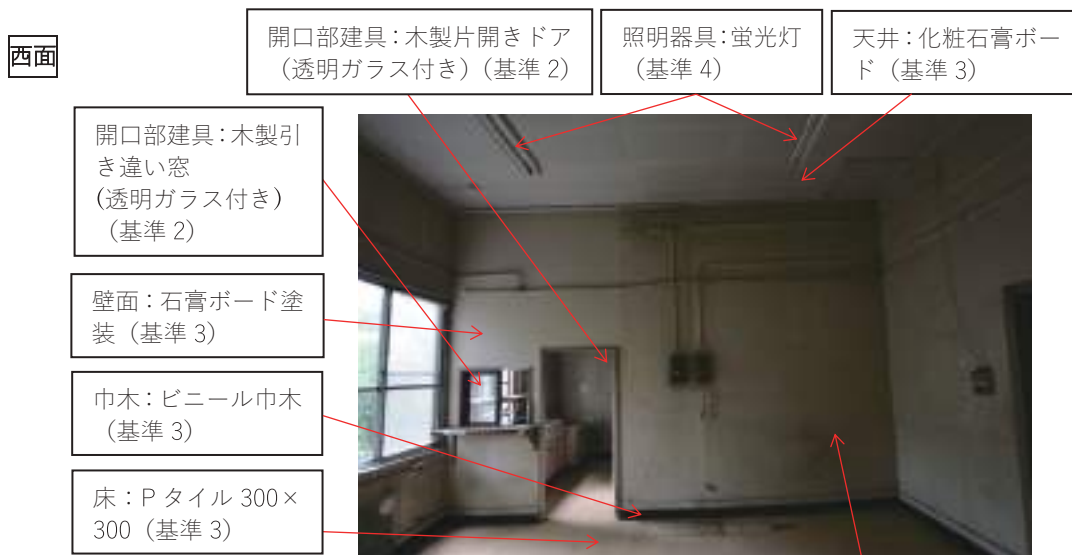
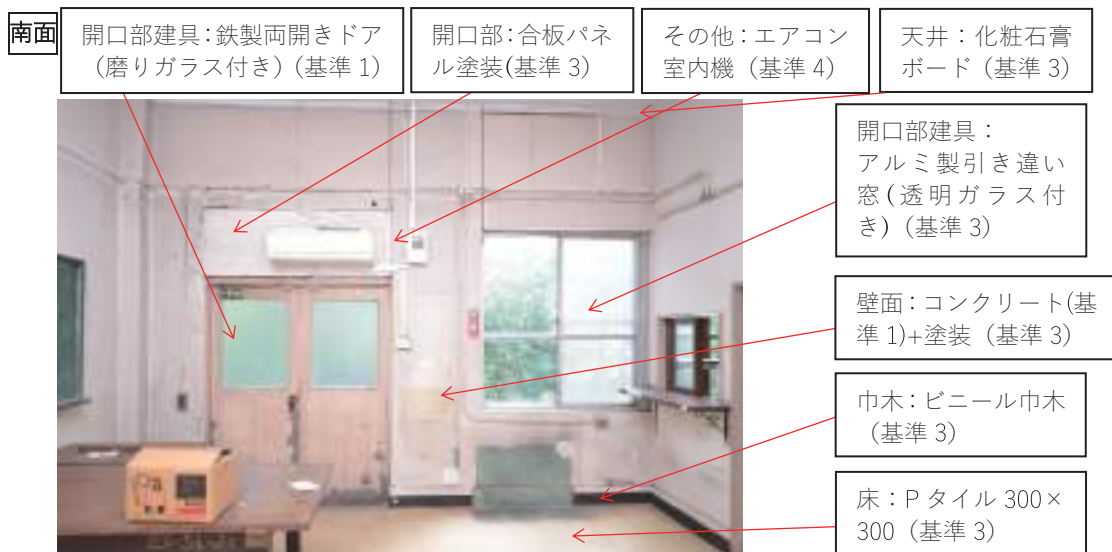
平面図 Key Plan

■部位設定表

| 部 位 | 基準 | 仕 様 | 備 考 |
|-------|------|---------------------|-----|
| 天井 | 基準 3 | 合板パネル塗装仕上げ | |
| | 基準 3 | 化粧石膏ボード | |
| 壁面 | 基準 3 | コンクリート下地+塗装仕上げ | |
| | 基準 3 | 石膏ボード塗装仕上げ | |
| 巾木 | 基準 3 | ビニール巾木 | |
| 開口部建具 | 基準 3 | アルミ製引き違い窓 (透明ガラス入り) | |
| | 基準 2 | 木製引き違い窓 (透明ガラス入り) | |
| | 基準 2 | 木製片開きドア (透明ガラス入り) | |
| | 基準 1 | 鉄製両開きドア (磨りガラス入り) | |
| | 基準 3 | 合板パネル塗装仕上げ | |
| 床面 | 基準 3 | P タイル 300×300 | |
| 照明器具 | 基準 4 | 蛍光灯 | |
| その他 | 基準 4 | エアコン室内機 | |
| | 基準 3 | 黒板 | |
| | | | |

■部位設定写真





奥の部屋：北面



天井：化粧石膏ボード
(基準 3)

壁面：コンクリート
(基準 1)+塗装(基準 3)

巾木：ビニール巾木
(基準 3)

床：P タイル 300×
300 (基準 3)

奥の部屋：南面



天井：化粧石膏ボ
ード (基準 3)

壁面：コンクリート
(基準 1)+塗装(基準 3)

巾木：ビニール巾木
(基準 3)

床：P タイル 300×
300 (基準 3)

奥の部屋：西面-1



天井：化粧石膏ボ
ード (基準 3)

壁面：コンクリート
(基準 1)+塗装(基準 3)

奥の部屋：西面-2



天井：ベニアパネル
塗装（基準 3）

壁面：塗装
（基準 3）

巾木：ビニール
（基準 3）

床：P タイル 300×
300（基準 3）

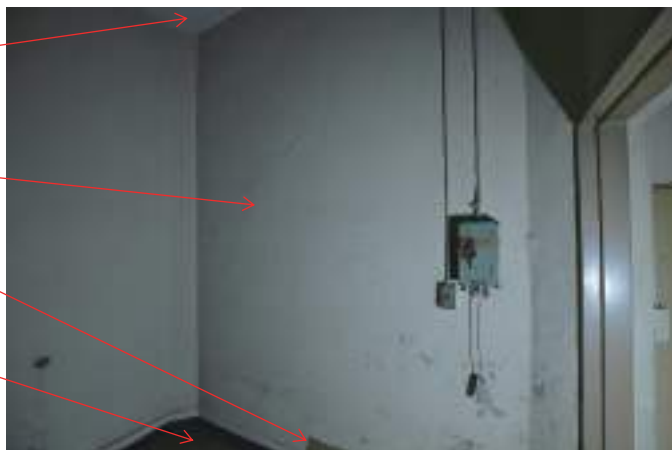
奥の部屋：東面-1

天井：化粧石膏ボード
（基準 3）

壁面：塗装
（基準 3）

巾木：ビニール
（基準 3）

床：P タイル 300×
300（基準 3）



奥の部屋：東面

開口部建具：木製開きド
ア（ガラス付き）（基準 2）

天井：ベニアパネル
塗装（基準 3）

壁面：石膏ボード塗
装（基準 3）

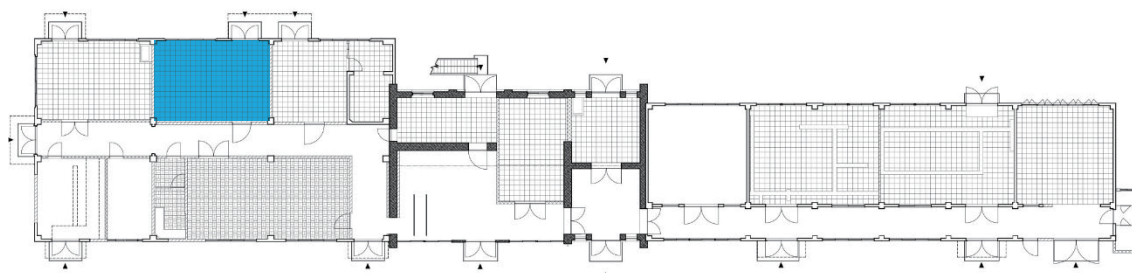
開口部建具：木製引
き違い窓
（ガラス付き）
（基準 2）

巾木：ビニール
（基準 3）

床：P タイル 300×
300（基準 3）



11. 8号室：部分■

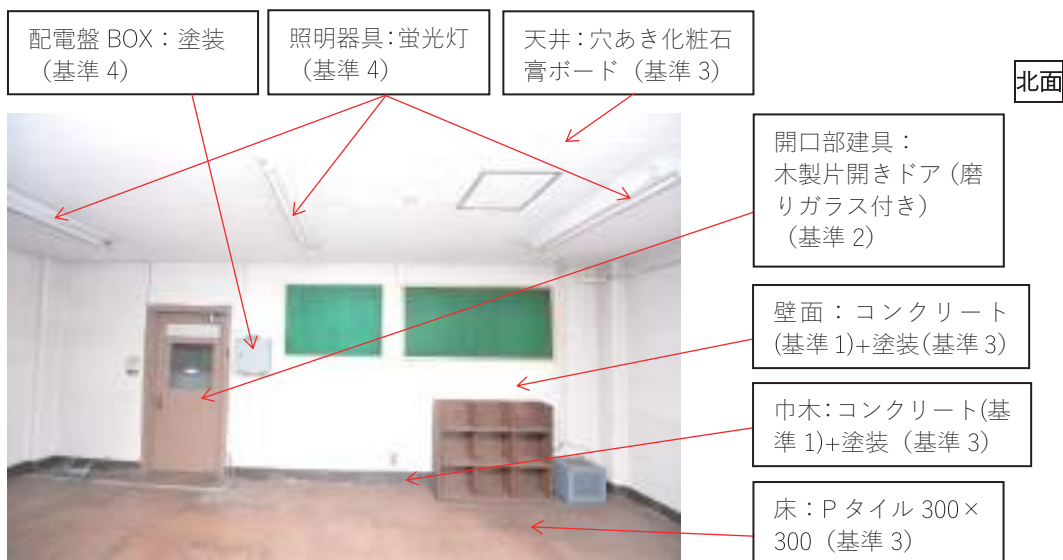


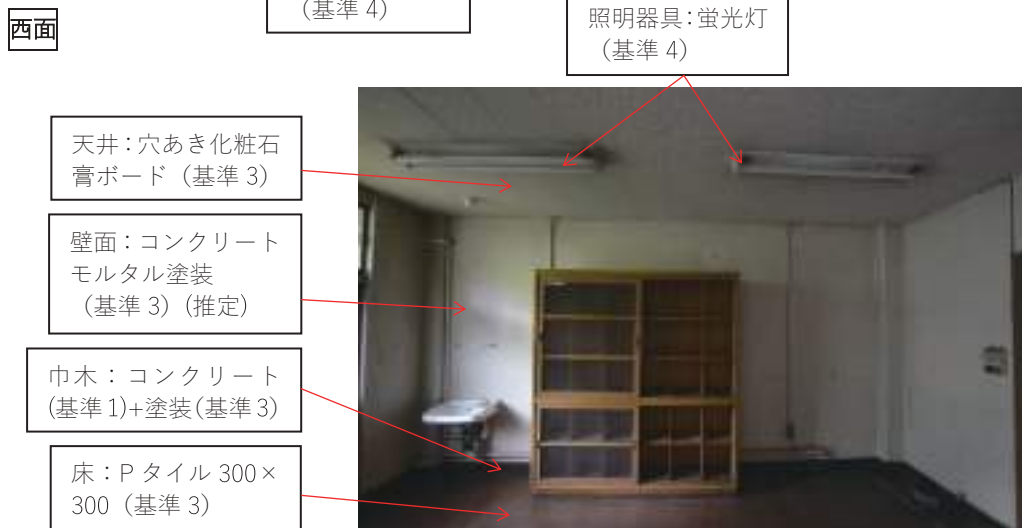
平面図 Key Plan

■部位設定表

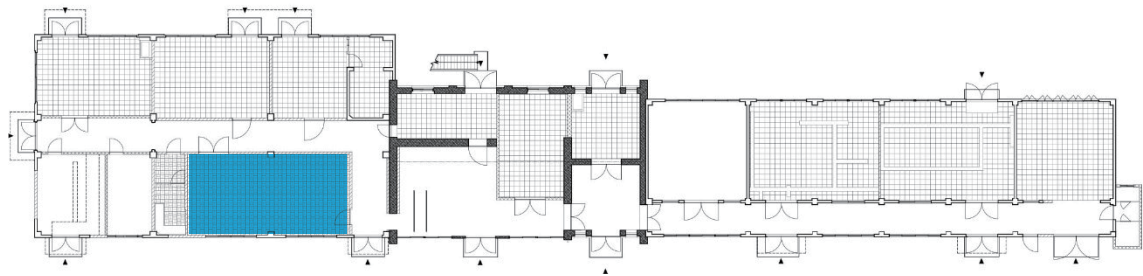
| 部 位 | 基準 | 仕 様 | 備 考 |
|-------|------|---------------------------------------|-----|
| 天井 | 基準 3 | 穴あき化粧石膏ボード | |
| 壁面 | 基準 3 | 塗装仕上げ | |
| | 基準 1 | コンクリート | |
| | 基準 3 | コンクリートモルタル塗装仕上げ | |
| 巾木 | 基準 3 | コンクリート下地+塗装仕上げ | |
| 開口部建具 | 基準 3 | アルミ製引き違い窓 (透明ガラス入り) | |
| | 基準 2 | 木製片開きドア (磨りガラス入り) | |
| | 基準 1 | 鉄製両開きドア (網入り磨りガラス入り) + 欄間 (トーマーガラス入り) | |
| 床面 | 基準 3 | P タイル 300×300 | |
| 照明器具 | 基準 4 | 蛍光灯 | |
| その他 | 基準 4 | エアコン室内機 | |
| | 基準 4 | 配電盤 BOX、壁配線カバー、コンセント BOX | |
| | 基準 4 | 換気扇 | |

■部位設定写真





12. 9号室：部分■

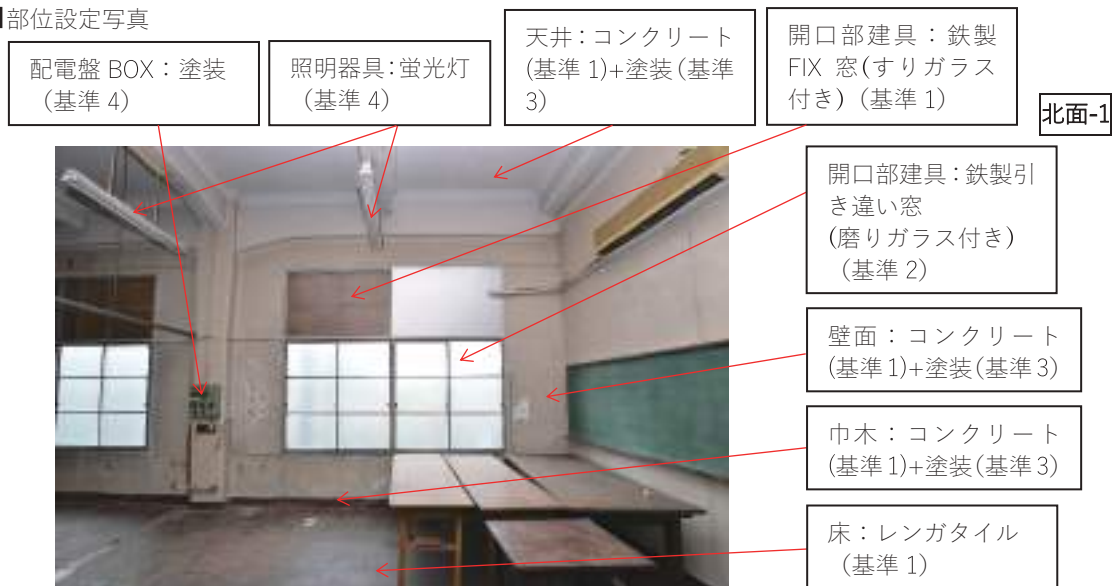


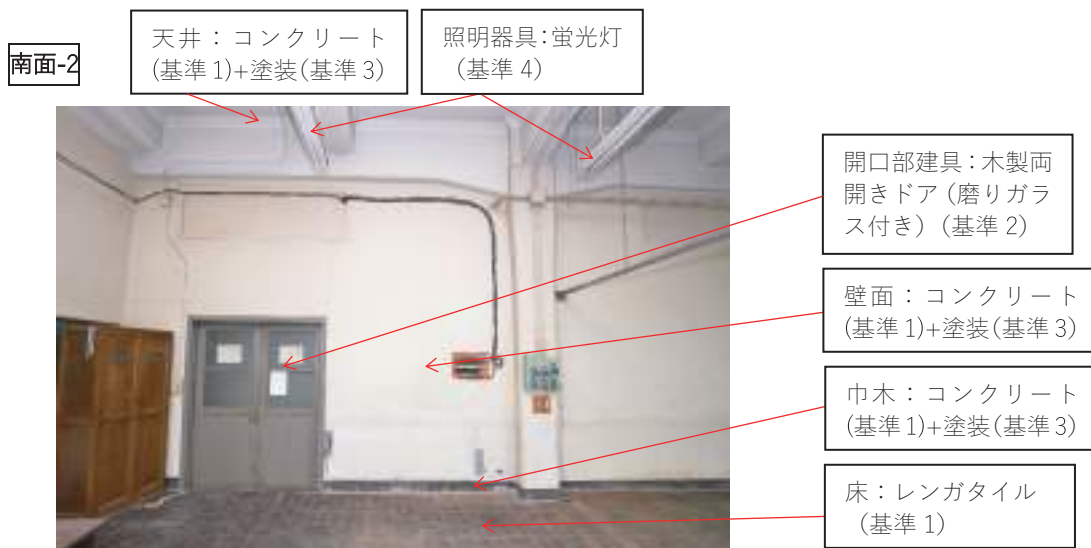
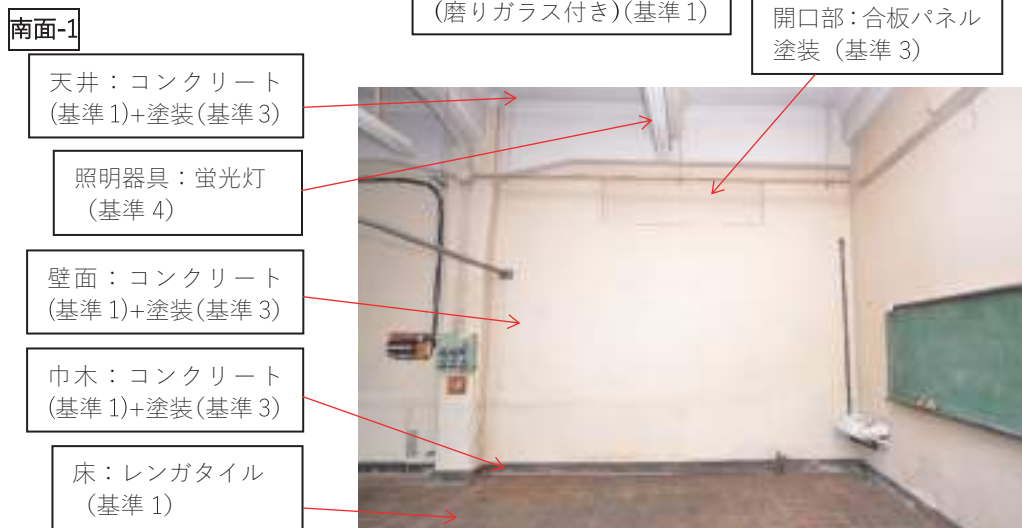
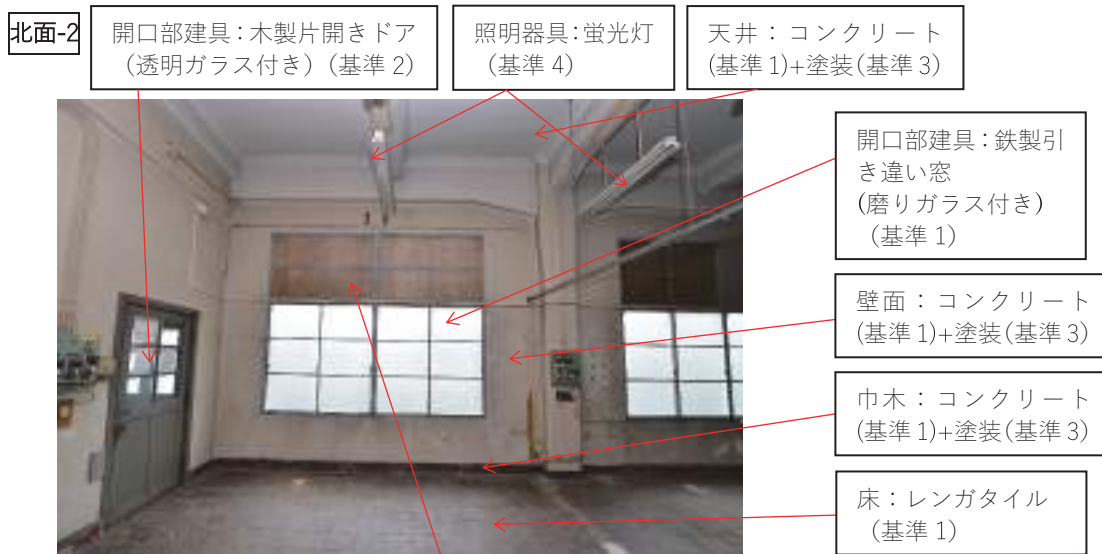
平面図 Key Plan

■部位設定表

| 部 位 | 基準 | 仕 様 | 備 考 |
|-------|------|--------------------------|-----|
| 天井 | 基準 3 | コンクリート下地+塗装仕上げ | |
| 壁面 | 基準 3 | 壁面、腰壁部：塗装仕上げ | |
| | 基準 1 | コンクリート | |
| 巾木 | 基準 3 | コンクリート下地+塗装仕上げ | |
| 開口部建具 | 基準 1 | 鉄製引き違い窓(磨りガラス入り) | |
| | 基準 1 | 鉄製 FIX 窓(磨りガラス入り) | |
| | 基準 2 | 木製片開きドア (透明ガラス入り) | |
| | 基準 2 | 木製両開きドア (磨りガラス入り) | |
| | 基準 2 | 合板パネル塗装仕上げ | |
| 床面 | 基準 1 | レンガタイル | |
| 照明器具 | 基準 4 | 蛍光灯 | |
| その他 | 基準 4 | エアコン室内機 | |
| | 基準 4 | 配電盤 BOX、壁配線カバー、コンセント BOX | |
| | 基準 4 | 洗面台 | |
| | 基準 3 | 黒板 | |

■部位設定写真





西面

天井：コンクリート
(基準1)+塗装(基準3)

照明器具：蛍光灯
(基準4)

その他：配電盤
(基準4)



開口部建具：木製片
開きドア
(透明ガラス付き)
(基準2)

壁面：コンクリート
(基準1)+塗装(基準3)

巾木：コンクリート
(基準1)+塗装(基準3)

床：レンガタイル
(基準1)

その他：洗面台
(基準4)

その他：黒板
(基準3)

東面

天井：コンクリート
(基準1)+塗装(基準3)

照明器具：蛍光灯
(基準4)

壁面：コンクリート
(基準1)+塗装(基準3)

巾木：コンクリート
(基準1)+塗装(基準3)

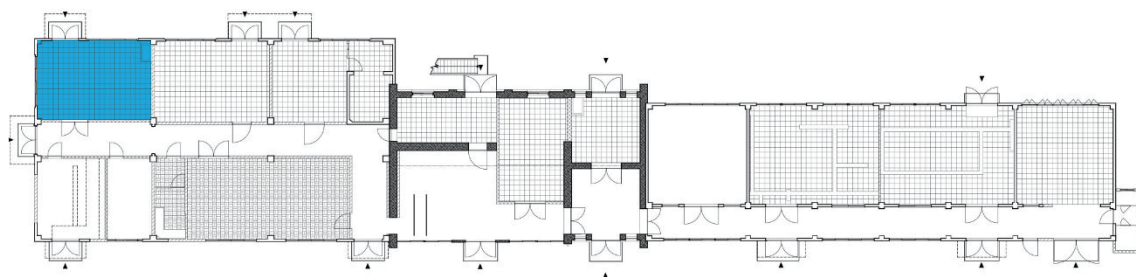
床：レンガタイル
(基準1)



その他：エアコン室内機(基準4)

その他：黒板(基準3)

13. 10号室：部分■

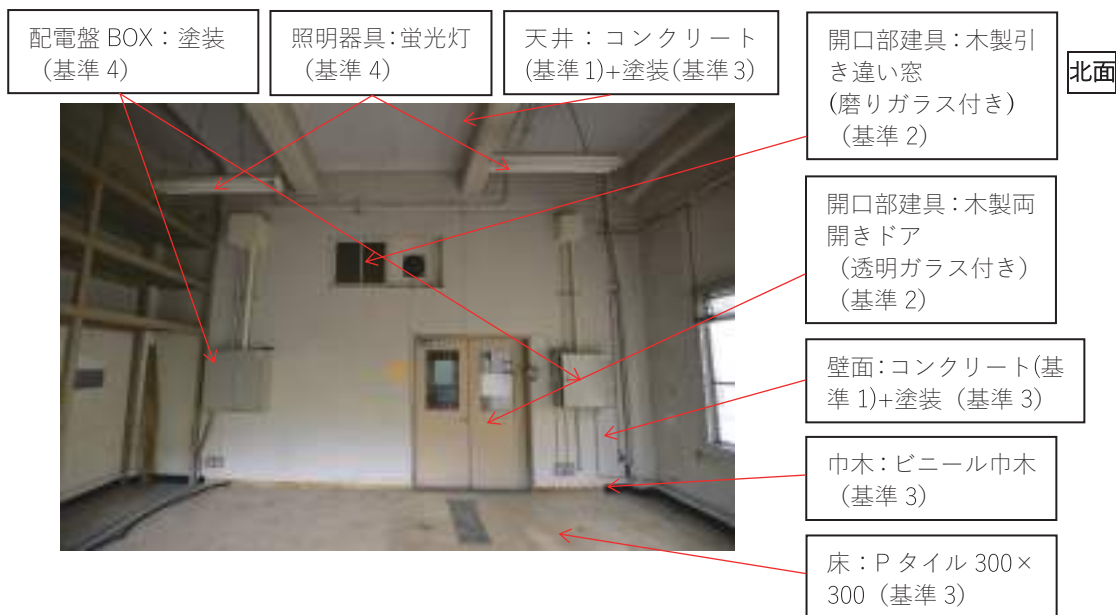


平面図 Key Plan

■部位設定表

| 部 位 | 基準 | 仕 様 | 備 考 |
|-------|------|-----------------------------------|-----|
| 天井 | 基準 3 | コンクリート下地+塗装仕上げ | |
| 壁面 | 基準 3 | 壁面：塗装仕上げ | |
| | 基準 3 | 腰壁部：塗装仕上げ | |
| | 基準 1 | コンクリート | |
| 巾木 | 基準 3 | ビニール巾木 | |
| 開口部建具 | 基準 2 | 木製引き違い窓(磨りガラス入り) | |
| | 基準 2 | 木製両開きドア (透明ガラス入り) | |
| | 基準 1 | 鉄製両開きドア(網入り磨りガラス入り)+欄間(トーマーガラス入り) | |
| | 基準 3 | アルミ製引き違い窓(透明ガラス入り) | |
| 床面 | 基準 3 | P タイル 300×300 | |
| 照明器具 | 基準 4 | 蛍光灯 | |
| その他 | 基準 4 | エアコン室内機 | |
| | 基準 4 | 配電盤 BOX、壁配線カバー、コンセント BOX | |

■部位設定写真



南面

天井：コンクリート
(基準1)+塗装(基準3)

照明器具：蛍光灯
(基準4)

開口部建具：鉄製両開き
ドア(網入り磨りガラス
付き)+欄間(トーマーガ
ラス付き)(基準1)

開口部建具：アルミ
製引き違い窓
(透明ガラス付き)
(基準3)

壁面：コンクリート
(基準1)+塗装(基準3)

巾木：ビニール巾木
(基準3)

床：Pタイル 300×
300(基準3)



西面

その他：エアコン
室内機(基準4)

照明器具：蛍光灯
(基準4)

天井：コンクリート
(基準1)+塗装(基準3)

壁面：コンクリート
(基準1)+塗装(基準3)

巾木：ビニール巾木
(基準3)

床：Pタイル 300×
300(基準3)



東面

照明器具：蛍光灯
(基準4)

天井：コンクリート
(基準1)+塗装(基準3)

開口部建具：アルミ
製引き違い窓
(透明ガラス付き)
(基準3)

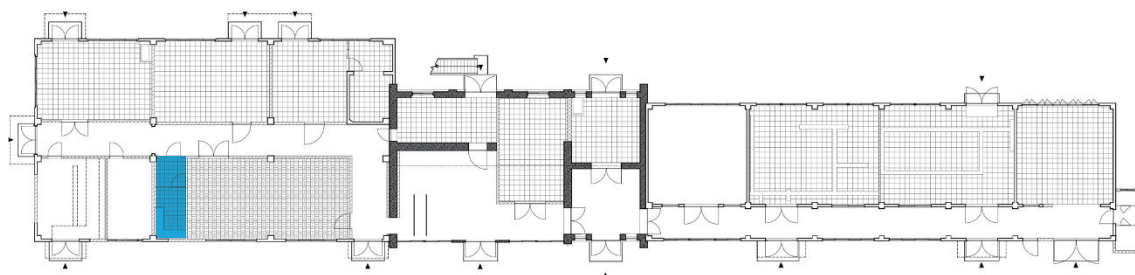
壁面：コンクリート
(基準1)+塗装(基準3)

巾木：ビニール巾木
(基準3)

床：Pタイル 300×
300(基準3)



14. 暗室：部分■



平面図 Key Plan

■ 部位設定表

| 部 位 | 基準 | 仕 様 | 備 考 |
|-------|------|--------------------------|-----|
| 天井 | 基準 3 | 合板パネル塗装仕上げ | |
| 壁面 | 基準 3 | 塗装仕上げ | |
| | 基準 1 | コンクリート | |
| | 基準 3 | 合板パネル塗装仕上げ | |
| | 基準 3 | コンクリートブロックモルタル塗装仕上げ | |
| 巾木 | 基準 3 | コンクリート下地+塗装仕上げ | |
| 開口部建具 | 基準 2 | 木製片開きドア (塗装ガラス入り) | |
| 床面 | 基準 1 | レンガタイル | |
| 照明器具 | — | — | |
| その他 | 基準 4 | 配電盤 BOX、壁配線カバー、コンセント BOX | |
| | 基準 4 | 換気口 | |
| | | | |
| | | | |

■ 部位設定写真

前室



天井：合板パネル塗装 (基準 3)

開口部建具：木製片開きドア (塗装ガラス付き) (基準 2)

壁面：合板パネル塗装 (基準 3)

前室

その他：換気口
(基準 4)

天井：合板パネル塗装
(基準 3)



開口部建具：木製片
開きドア
(塗装ガラス付き)
(基準 2)

壁面：コンクリート(基
準 1)+塗装 (基準 3)

巾木：コンクリート(基
準 1)+塗装 (基準 3)

床：レンガタイル
(基準 1)

前室

天井：合板パネル塗
装 (基準 3)

壁面：コンクリート
ブロックモルタル
塗装
(基準 3)



暗室：北面



天井：合板パネル塗
装 (基準 3)

配電盤 BOX：塗装
(基準 4)

壁面：コンクリート
(基準 1)+塗装(基準 3)

床：レンガタイル
(基準 1)

暗室：南面



天井：合板パネル塗
装（基準3）

開口部建具：木製片
開きドア
（塗装ガラス付き）
（基準2）

壁面：コンクリート
（基準1）+塗装（基準3）

巾木：コンクリート
（基準1）+塗装（基準3）

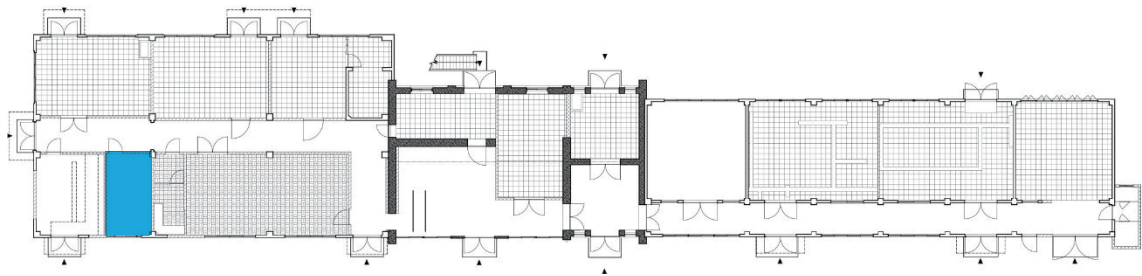
床：レンガタイル
（基準1）

暗室：西面

壁面：コンクリート
（基準1）+塗装（基準3）



15. 宿直室：部分■

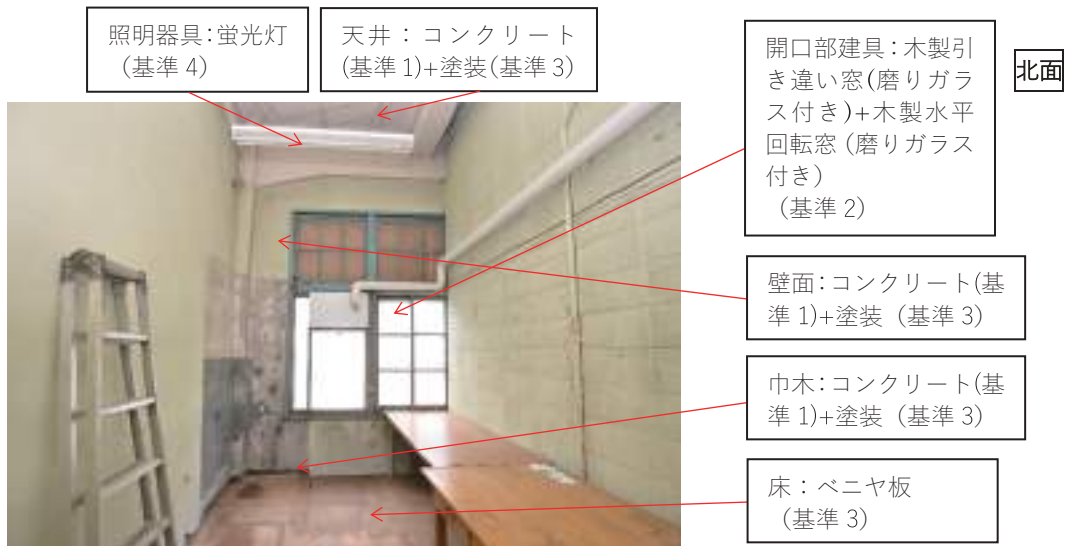


平面図 Key Plan

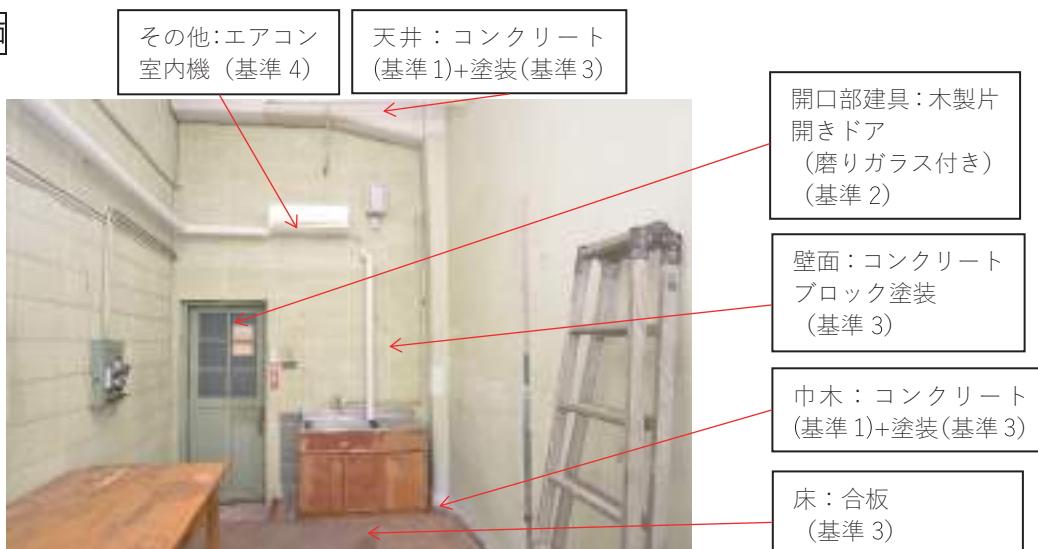
■ 部位設定表

| 部 位 | 基準 | 仕 様 | 備 考 |
|-------|------|-----------------------------------|-----|
| 天井 | 基準 3 | コンクリート下地+塗装仕上げ | |
| 壁面 | 基準 3 | 壁面：塗装仕上げ | |
| | 基準 3 | 腰壁部：塗装仕上げ | |
| | 基準 1 | コンクリート | |
| | 基準 3 | コンクリートブロック塗装仕上げ | |
| 巾木 | 基準 3 | コンクリート下地+塗装仕上げ | |
| 開口部建具 | 基準 2 | 木製引き違い窓(磨りガラス入り)+木製水平回転窓(磨りガラス入り) | |
| | 基準 2 | 木製片開きドア(磨りガラス入り) | |
| 床面 | 基準 3 | 長尺塩ビシート | |
| | 基準 2 | 出入口：コンクリート土間 | |
| | 基準 3 | 室内床：合板 | |
| 照明器具 | 基準 4 | 蛍光灯 | |
| その他 | 基準 4 | エアコン室内機 | |
| | 基準 4 | 配電盤 BOX、壁配線カバー、コンセント BOX | |

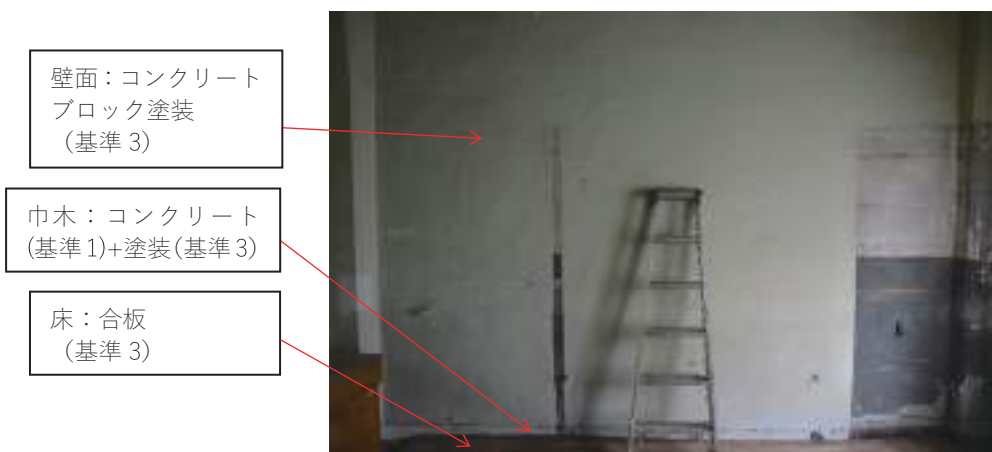
■ 部位設定写真



南面



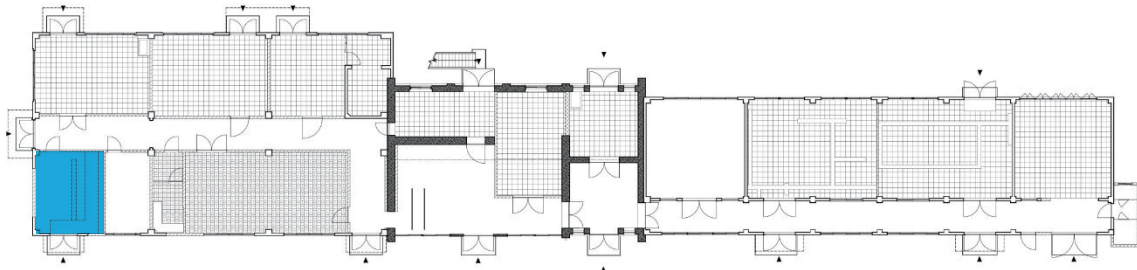
西面



東面



16. 変電室：部分■

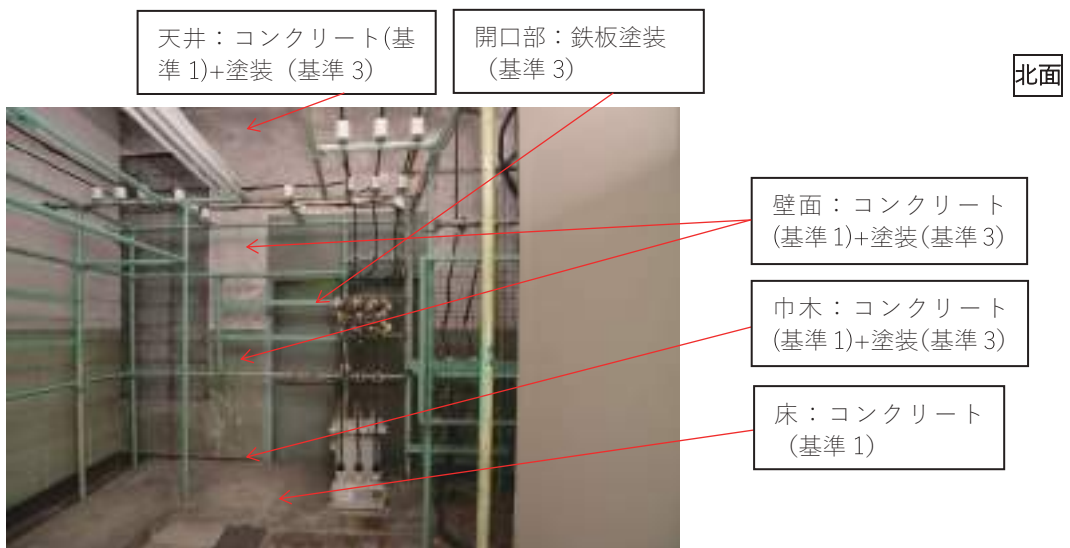


平面図 Key Plan

■部位設定表

| 部 位 | 基準 | 仕 様 | 備 考 |
|-------|------|-----------------|-----|
| 天井 | 基準 3 | コンクリート下地+塗装仕上げ | |
| 壁面 | 基準 3 | 壁面：塗装仕上げ | |
| | 基準 3 | 腰壁部：塗装仕上げ | |
| | 基準 1 | コンクリート | |
| | 基準 3 | コンクリートブロック塗装仕上げ | |
| 巾木 | 基準 3 | コンクリート下地+塗装仕上げ | |
| 開口部建具 | 基準 3 | 鉄製片開きドア | |
| | 基準 3 | 鉄板塗装仕上げ | |
| 床面 | 基準 1 | コンクリート | |
| 照明器具 | 基準 4 | 蛍光灯 | |
| その他 | 基準 4 | 換気扇 | |
| | | | |

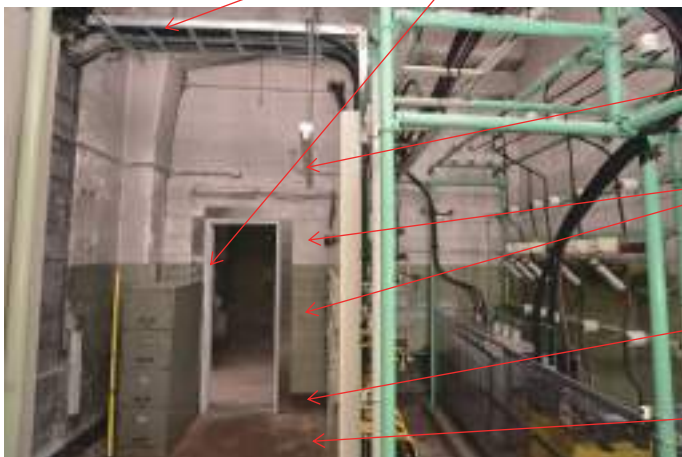
■部位設定写真



南面

天井：コンクリート
(基準1)+塗装(基準3)

開口部建具：鉄製片
開きドア (基準3)



照明器具：蛍光灯
(基準4)

壁面：コンクリート
ブロック塗装
(基準3)

巾木：コンクリート
(基準1)+塗装(基準3)

床：コンクリート
(基準1)

西面

天井：コンクリート
(基準1)+塗装(基準3)

壁面：塗装(コンク
リートブロック)
(基準3)

巾木：コンクリート
ブロック色塗り
(基準3)

床：コンクリート
(基準1)



東面

その他：換気扇
(基準4)



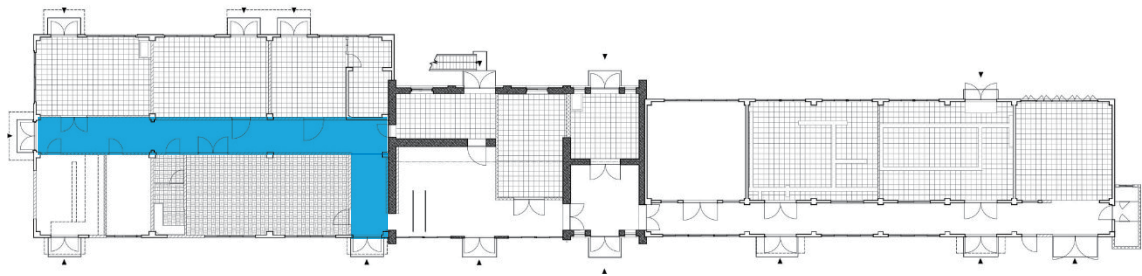
天井：コンクリート
(基準1)+塗装(基準3)

壁面：コンクリート
ブロック
(基準3)

巾木：コンクリート
(基準1)+塗装(基準3)

床：コンクリート
(基準1)

17. C棟廊下：部分■

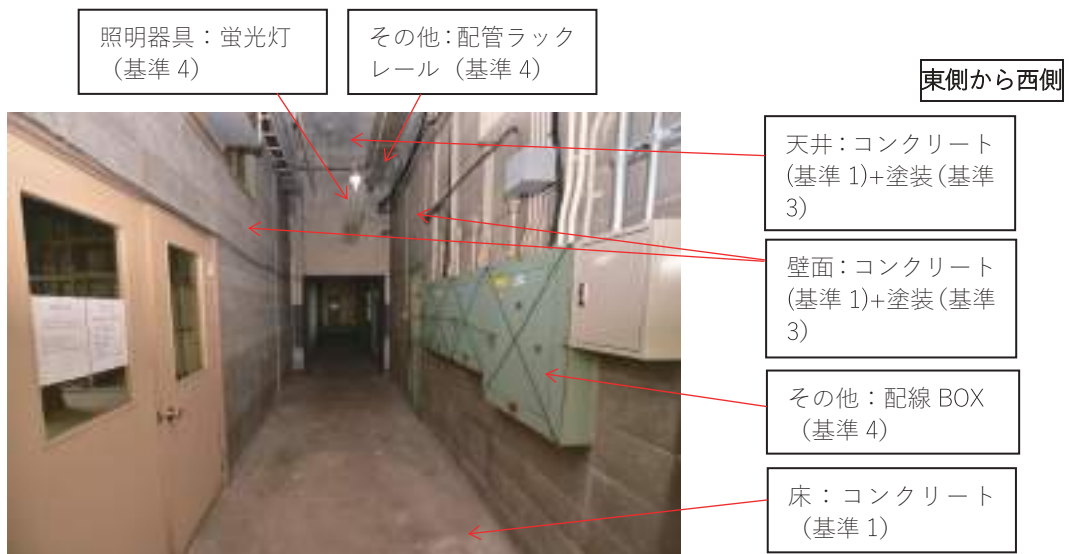


平面図 Key Plan

■部位設定表

| 部 位 | 基準 | 仕 様 | 備 考 |
|-------|------|---------------------|-----|
| 天井 | 基準 3 | コンクリート下地+塗装仕上げ | |
| 壁面 | 基準 3 | 壁面：塗装仕上げ | |
| | 基準 3 | 腰壁部：塗装仕上げ | |
| | 基準 1 | コンクリート | |
| | 基準 3 | コンクリートブロック塗装仕上げ | |
| | 基準 3 | 石膏ボード塗装仕上げ | |
| 巾木 | 基準 3 | コンクリート+塗装仕上げ | |
| 開口部建具 | 基準 2 | 木製両開きドア(磨りガラス入り)+欄間 | |
| 床面 | 基準 1 | コンクリート | |
| 照明器具 | 基準 4 | 蛍光灯 | |
| その他 | 基準 4 | 配管ラックレール | |
| | 基準 4 | 配線 BOX | |
| | | | |

■部位設定写真



西側から東側

照明器具：蛍光灯
(基準 4)



天井：コンクリート
(基準 1)+塗装(基準 3)

壁面：コンクリート
(基準 1)+塗装(基準 3)

巾木：コンクリート
(基準 1)+塗装(基準 3)

床：コンクリート
(基準 1)

南側から北側

照明器具：蛍光灯
(基準 4)

開口部建具：木製両開きドア(磨
りガラス付き)+欄間(基準 2)

天井：コンクリート
(基準 1)+塗装(基準 3)

壁面：石膏ボード塗
装(基準 3)

巾木：コンクリート
(基準 1)+塗装(基準 3)

床：コンクリート
(基準 1)



北側から南側

照明器具：蛍光灯
(基準 4)



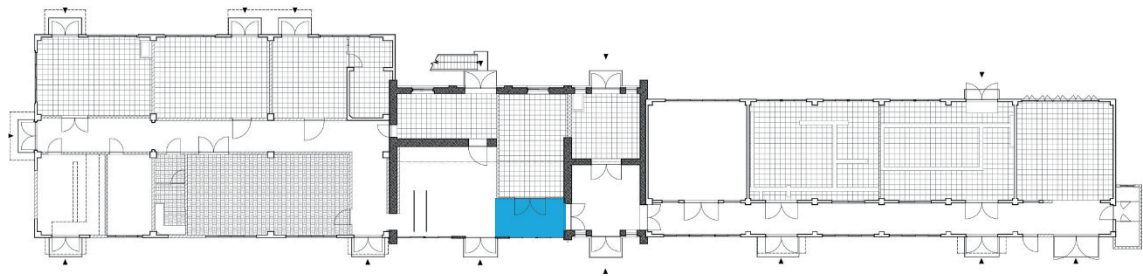
天井：コンクリート
(基準 1)+塗装(基準 3)

壁面：コンクリート
(基準 1)+塗装(基準 3)

巾木：コンクリート
(基準 1)+塗装(基準 3)

床：コンクリート
(基準 1)

18. D棟廊下：部分■

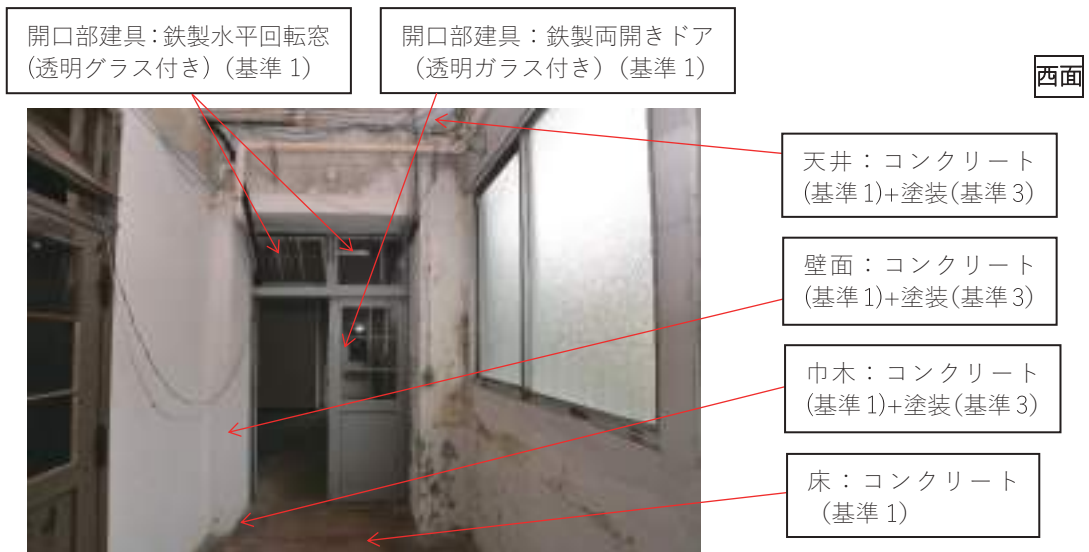


平面図 Key Plan

■部位設定表

| 部 位 | 基準 | 仕 様 | 備 考 |
|-------|------|----------------------------|-----|
| 天井 | 基準 3 | コンクリート下地+塗装仕上げ | |
| 壁面 | 基準 3 | 壁面：塗装仕上げ | |
| | 基準 3 | 腰壁部：塗装仕上げ | |
| | 基準 1 | コンクリート | |
| 巾木 | 基準 3 | コンクリート下地+塗装仕上げ | |
| 開口部建具 | 基準 1 | 鉄製両開きドア(透明ガラス入り) | |
| | 基準 1 | 鉄製水平回転窓(透明ガラス入り) | |
| | 基準 3 | アルミ製引き違い窓(磨りガラス入り) | |
| | 基準 1 | 鉄製両開きドア+鉄製 FIX 窓 (磨りガラス入り) | |
| 床面 | 基準 1 | コンクリート | |
| 照明器具 | — | — | |
| その他 | — | — | |
| | | | |

■部位設定写真



北面

天井：コンクリート(基準 1)+塗装 (基準 3)

開口部建具：アルミ製引き違い窓(磨りガラス付き) (基準 3)



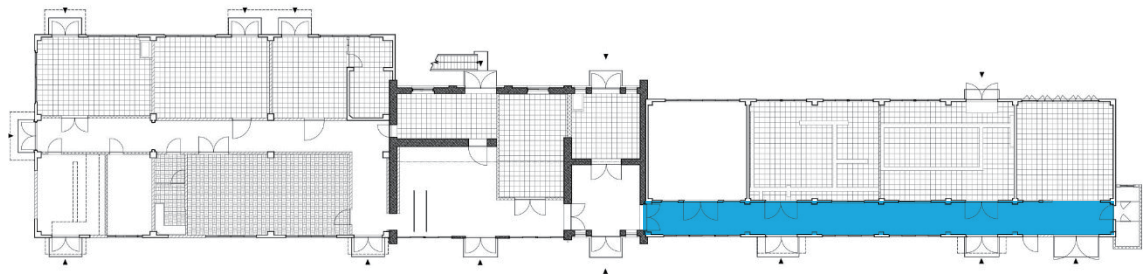
開口部建具：鉄製両開きドア+鉄製 FIX窓 (磨りガラス付き) (基準 1)

壁面：コンクリート(基準 1)+塗装(基準 3)

巾木：コンクリート(基準 1)+塗装(基準 3)

床：コンクリート(基準 1)

19. E棟廊下：部分 ■

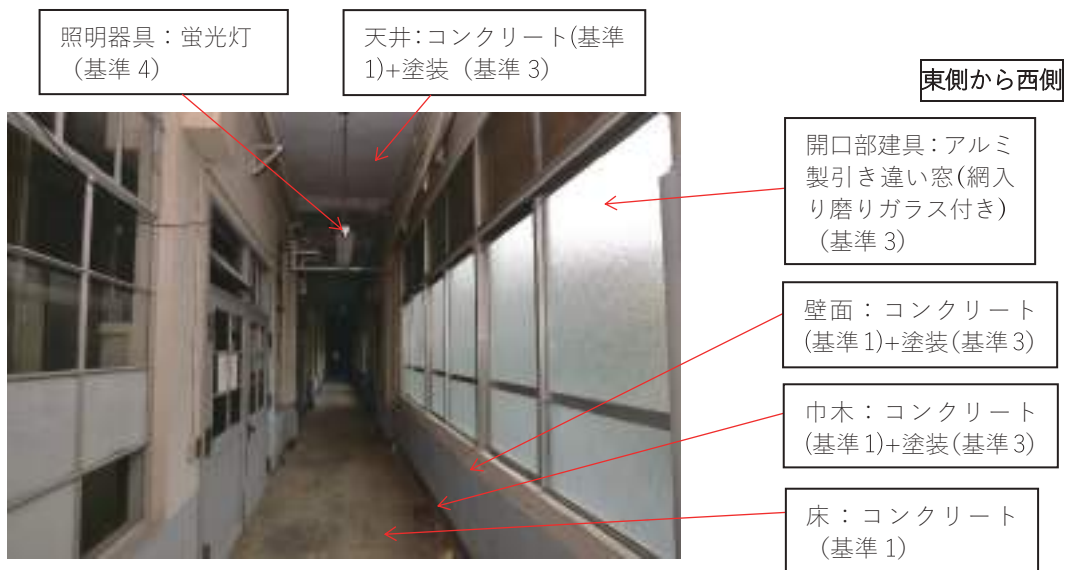


平面図 Key Plan

■ 部位設定表

| 部 位 | 基準 | 仕 様 | 備 考 |
|-------|------|-----------------------|-----|
| 天井 | 基準 3 | コンクリート下地+塗装仕上げ | |
| 壁面 | 基準 3 | 壁面：塗装仕上げ | |
| | 基準 3 | 腰壁部：塗装仕上げ | |
| | 基準 1 | コンクリート | |
| | 基準 3 | コンクリートブロック塗装仕上げ | |
| 巾木 | 基準 3 | コンクリート下地+塗装仕上げ | |
| 開口部建具 | 基準 3 | アルミ製引き違い窓(網入り磨りガラス入り) | |
| 床面 | 基準 1 | コンクリート | |
| 照明器具 | 基準 4 | 蛍光灯 | |
| その他 | — | — | |
| | | | |
| | | | |
| | | | |

■ 部位設定写真



西側から東側

照明器具：蛍光灯
(基準 4)

天井：コンクリート(基準
1)+塗装 (基準 3)



壁面：コンクリート
ブロック塗装
(基準 3)

巾木：コンクリート
(基準 1)+塗装(基準 3)

床：コンクリート
(基準 1)

西側から東側

照明器具：蛍光灯
(基準 4)

天井：コンクリート(基準
1)+塗装 (基準 3)

開口部建具：アルミ
製引き違い窓(すり
ガラス付き)
(基準 3)

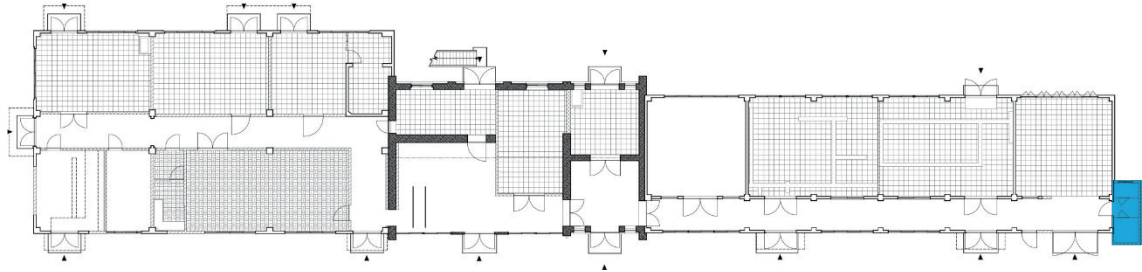
壁面：コンクリート
(基準 1)+塗装(基準 3)

巾木：コンクリート
(基準 1)+塗装(基準 3)

床：コンクリート
(基準 1)



20. トイレ：部分■

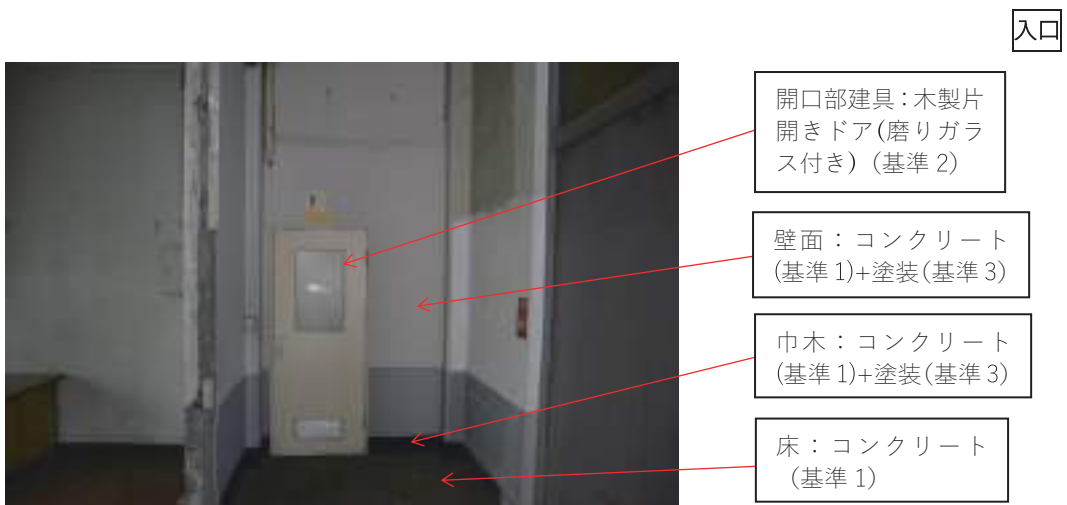


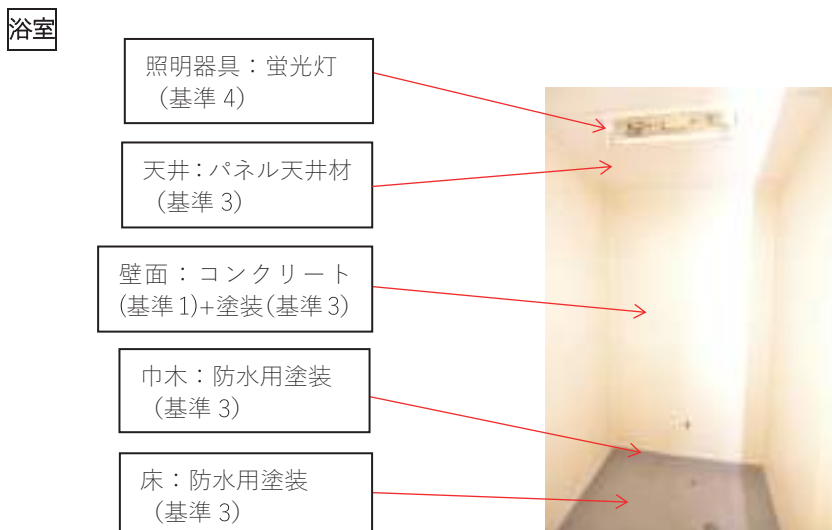
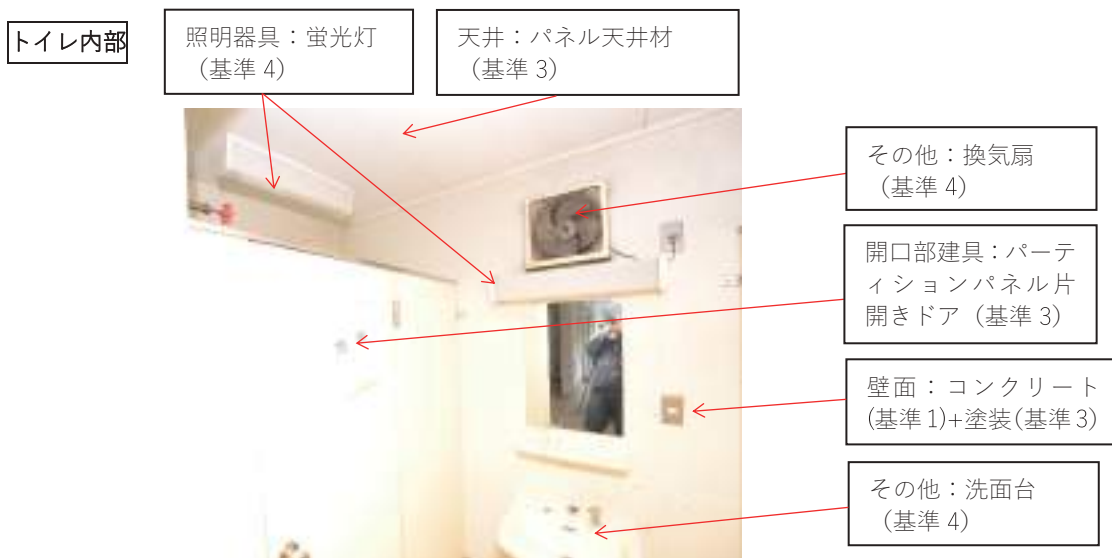
平面図 Key Plan

■部位設定表

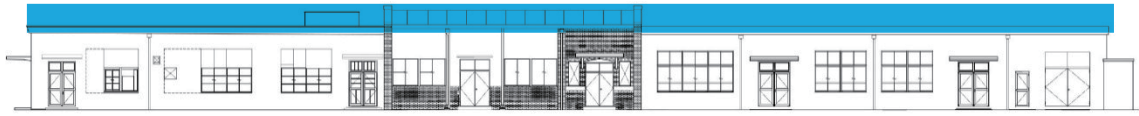
| 部 位 | 基準 | 仕 様 | 備 考 |
|-------|------|------------------|-----|
| 天井 | 基準 3 | パネル天井材 | |
| 壁面 | 基準 3 | 壁面：塗装仕上げ | |
| | 基準 3 | 腰壁部：塗装仕上げ | |
| | 基準 1 | コンクリート | |
| 巾木 | 基準 3 | コンクリート下地+塗装仕上げ | |
| | 基準 3 | 防水用塗装仕上げ | |
| 開口部建具 | 基準 2 | 木製片開きドア(磨りガラス入り) | |
| | 基準 3 | パーティションパネル片開きドア | |
| 床面 | 基準 1 | コンクリート | |
| | 基準 3 | 防水用塗装仕上げ | |
| 照明器具 | 基準 4 | 蛍光灯 | |
| その他 | 基準 4 | 換気扇 | |
| | 基準 4 | 洗面台 | |
| | | | |

■部位設定写真





21. 屋上：部分■



南立面図

■部位設定表

| 部 位 | 基準 | 仕 様 | 備 考 |
|-----|------|--------------|-----|
| 屋上 | 基準 3 | 防水材：シート | |
| | 基準 3 | アスファルトコンクリート | |
| | 基準 3 | 色付き鉄板 | |
| | | | |
| | | | |
| | | | |
| | | | |
| | | | |
| | | | |
| | | | |
| | | | |

■部位設定写真



C棟



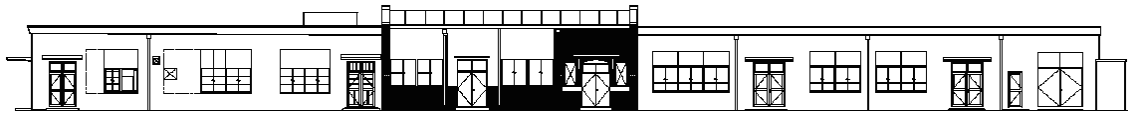
防水材：シート
(基準 3)

D棟

防水材：アスファ
ルトコンクリート
(基準 3)



22. 外観：保存部分



北立面図

■ 部位設定表

| 部 位 | 基準 | 仕 様 | 備 考 |
|-------|------|--|-----|
| 庇 | 基準 3 | コンクリート下地+塗装仕上げ | |
| | 基準 1 | 躯体 | |
| | 基準 3 | 波型スレート | |
| 壁面 | 基準 3 | 壁面：塗装仕上げ | |
| | 基準 3 | 腰壁部：塗装仕上げ | |
| | 基準 1 | コンクリート | |
| | 基準 3 | レンガ壁 | |
| 開口部建具 | 基準 2 | 木製両開きドア(磨りガラス入り) | |
| | 基準 3 | アルミ製引き違い窓(磨りガラス入り) | |
| | 基準 1 | 鉄製 FIX 窓(透明ガラス入り) | |
| | 基準 1 | 鉄製両開きドア(磨りガラス入り) | |
| | 基準 1 | 鉄製引き違い窓(透明ガラス入り) | |
| | 基準 3 | 合板パネル | |
| | 基準 1 | 鉄製 FIX 窓 (磨りガラス入り) +鉄製開き窓(磨りガラス+ガラス入り) | |
| | 基準 1 | 庇の痕跡 | |
| 階段 | 基準 4 | 塗装仕上げ(鉄製) | |
| その他 | 基準 4 | 換気扇 | |
| | 基準 4 | 波型スレート | |

■ 部位設定写真

開口部：合板パネル (基準 3) 庇：塗装コンクリート (基準 3)
 躯体(基準 1)

開口部建具：アルミ製引き違い窓(磨りガラス付き) (基準 3)

開口部建具：木製両開きドア(磨りガラス付き) (基準 2)

壁面：コンクリート(基準 1)+塗装 (基準 3)



